

## 9. ΑΝΑΣΚΑΦΑΙ ΕΝ ΛΕΣΒΩΙ

Ἐκθέτω ἐνταῦθα συντόμως τὰ ἀποτελέσματα τῶν ἐφετινῶν ἀνασκαφῶν ἐν Λέσβῳ.

Κατ' ἀρχὰς ἐπεχείρησα τὴν περαιτέρω ἐσκαφὴν τῶν θεμελίων ἀρχαικοῦ ναοῦ, τὸν ὁποῖον ἀπεκάλυψα ἐν θέσει Κλοπεδῆ τῆς περιφερείας Καλλονῆς

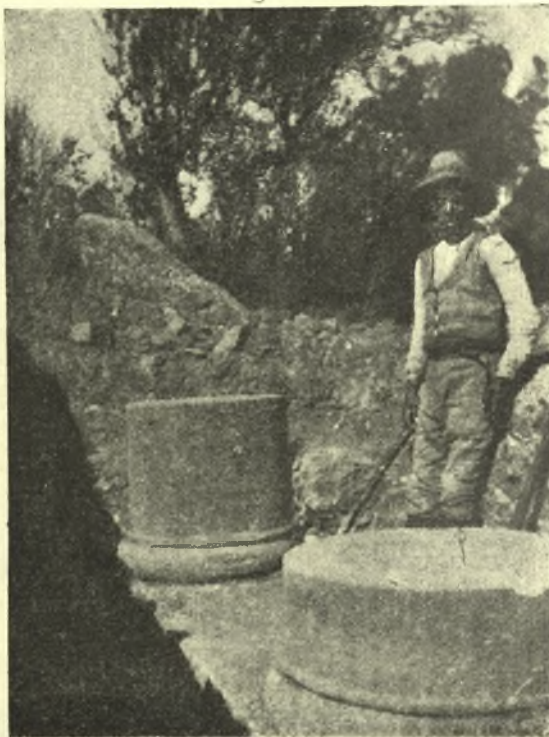


Εἰκ. 1. Λείψανα ἀρχαικοῦ ναοῦ Κλοπεδῆς Λέσβου.

τῆς Λέσβου καὶ περὶ τοῦ ὁποῖου ἔγραψα ἐν τῷ ἐσχάτως ἐκδοθέντι Ἀρχαιολογικῷ Δελτίῳ 9. 1924-25 (Παράρτημα σ. 41 ἐ.). Καὶ εὗρον μὲν λείψανά τινα εἰσέτι τῶν κατωτάτων δόμων τοῦ ὑποστρώματος, ἀλλὰ καὶ πάλιν δὲν εἶναι δυνατὴ ἡ συμπλήρωσις τοῦ σχεδίου τοῦ ναοῦ, καθόσον ἡ σύλησις τῶν λίθων ἔχει γίνεαι εἰς μεγίστην κλίμακα.

Πρὸς βορρᾶν τῶν θεμελίων τούτων καὶ εἰς ἀπόστασιν 5 μ. περίπου ἀπεκάλυψα τμῆμα ἑτέρου ναοῦ καὶ δὴ τὴν νοτίαν, τὴν δυτικὴν καὶ μέρος τῆς β.

πλευρᾶς. Εἶναι καὶ οὗτος κατεσκευασμένος διὰ τοῦ αὐτοῦ καὶ ὁ προηγούμενος ἐγγωρίου ὑλικοῦ, τραχύτου λίθου καὶ κατὰ τὸ πλεῖστον ἐπίσης κατεστραμμένος ὡς ἐκεῖνος. Μόνον ἡ δυτικὴ του πλευρὰ σφύζεται ὀπωσδήποτε καλῶς καὶ μάλιστα κατὰ κατὰ τὴν βδ. γωνίαν, ὅπου εὐρέθησαν ἐπὶ τοῦ στυλοβάτου καὶ δύο βάσεις κίωνων κατὰ χώραν κείμεναι (εἰκ. 1). Ἡ πλευρὰ αὕτη ἔχει μῆκος 16.25 μ. καὶ ἔχει τρεῖς ἀναβαθμούς, τῶν ὁποίων ἡ ἐξωτερικὴ ἐπιφάνεια δὲν



Εἰκ. 2. Κίονες ἀρχαῖου ναοῦ Κλοπεδῆς Λέσβου.

εἶναι τελείως ἐπεξεργασμένη, ἀλλ' ἔχει κατὰ τοὺς ἄρμους μόνον στενὴν ταινίαν λείαν, ἐν μέσῳ δὲ εἶναι ἀδρομερῶς λελαξευμένη με τεκτονικοὺς ἀγκῶνας ἐξέχοντας. Τὸν αὐτὸν τρόπον ἐργασίας παρουσιάζει καὶ ἡ ἄνω ὀρατὴ ἐπιφάνεια αὐτῶν, ἡ ἐκάστοτε δηλ. ἐξέχουσα τοῦ ὑπερκειμένου ἀναβαθμοῦ. Αἱ βάσεις ἐδράζονται ἐπὶ ἐκβεβαθυσμένης κυκλικῆς ἐπιφανείας ἐπίσης καὶ ἔχουσι τὴν μορφήν τοῦ συνήθους «αἰολικοῦ» τύπου με παχὺν προσκεφαλοειδῆ τόρον καὶ μικρὰν ὑπὲρ αὐτὸν στρογγύλην ῥάβδον, ὅπου καταλήγει ὁ κορμὸς τοῦ

κίονος, ὅστις εἶναι ἀρράβδωτος (εἰκ. 2). Ἐπὶ τοῦ παρακειμένου ἀγροῦ εὐρέθη καὶ κιονόκρανον «αἰολικόν» τοῦ γνωστοῦ τύπου. Αἱ βάσεις καὶ τὰ κιονόκρανα εἶναι τῆς αὐτῆς μορφῆς καὶ ἔχουσι τὰς αὐτὰς διαστάσεις πρὸς τὰ εὐρεθέντα πλησίον τῶν προηγουμένων θεμελίων. Φαίνεται ὅτι ἡ στενὴ πλευρὰ εἶχεν ὀκτὼ κίονας (διάμ. βάσ. 0,82, διάστυλον 1,27), ἄγνωστον δὲ πόσους ἢ μακρὰ πλευρὰ, ἣτις δὲν ἀπεκαλύφθη εἰσέτι κατὰ τὴν ἐφετινὴν περίοδον. Λεῖψανα ἐπίσης τοῦ τοίχου τοῦ σηκοῦ εὐρέθησαν, ἀλλ' οὐχὶ ἱκανὰ ὥστε νὰ φαίνεται



Εἰκ. 3. Αἰολικὸν κιονόκρανον ἀρχαϊκοῦ ναοῦ Λέσβου.

ἡ μορφή αὐτοῦ. Μεταξὺ τῶν χωμάτων εὐρέθησαν πλεῖστα τεμάχια πωρίνων πλακῶν καλῶς ἐπεξεργασμένων, τῶν ὁποίων τὴν προέλευσιν δὲν δύναμαι εἰσέτι νὰ ὀρίσω. Ἐκ τῶν κινητῶν εὐρημάτων ἀναφέρω τεμάχια ἀνθεματῶν ἀκροκεράμων, οἵτινες ἔφερον καὶ ἀνάγλυφα, ὧν λεῖψανα εὐρέθησαν, μίαν πόρπην χαλκῆν γεωμετρικοῦ τύπου με ἐγχάρακτα γεωμετρικὰ κοσμήματα ἐπὶ τοῦ παχέος τόξου καὶ ἀγγεῖδιον χαλκοῦν.

Ἐλπίζω ὅτι τὸ προσεχὲς ἔτος θὰ καταστῇ δυνατὴ ἡ ἀποπεράτωσις τῆς ἀνασκαφῆς.

Δ. ΕΥΑΓΓΕΛΙΔΗΣ