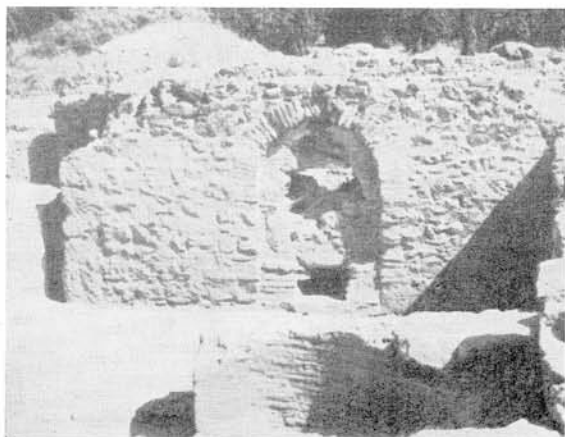
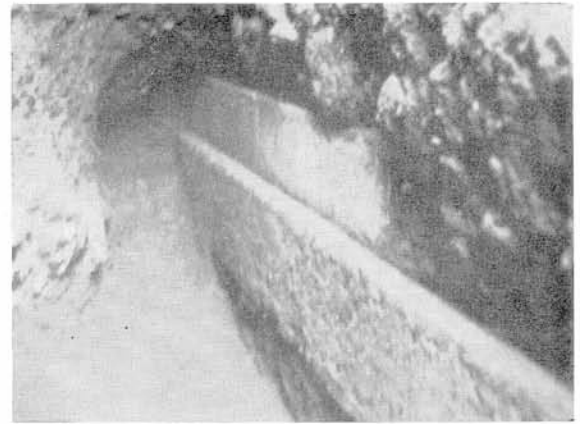
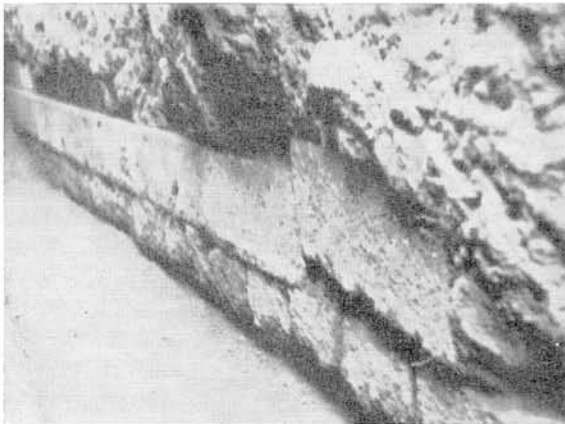


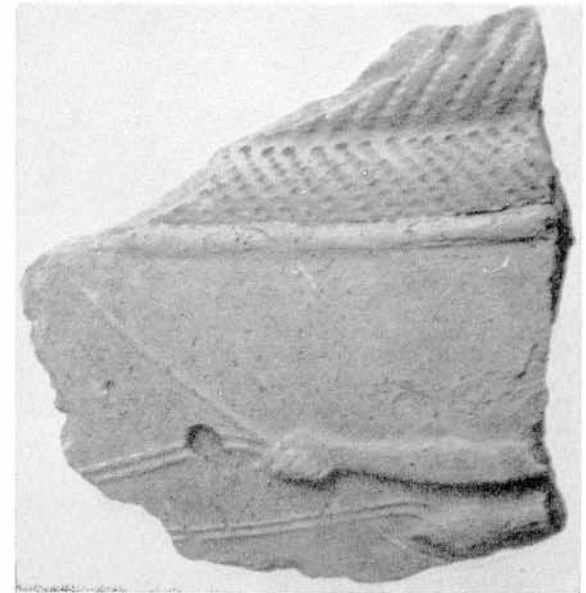
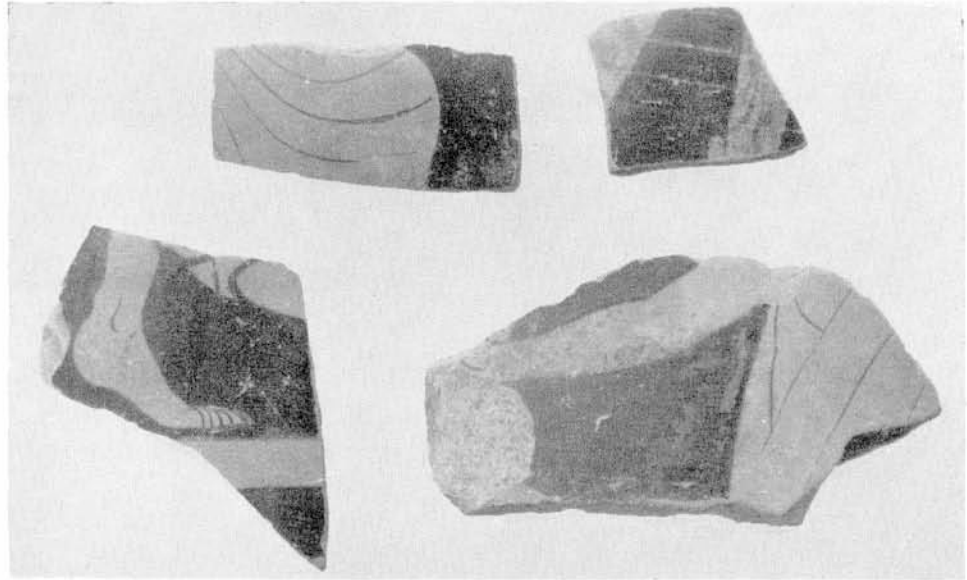
Τεγέα: α. Τεμάχιον με ανάγλυφον διακόσμησιν ἐκ τοῦ ναοῦ τῆς Ἀλέας Ἀθηνᾶς, β. Τεμάχιον φανώματος ἐκ τοῦ ἰδίου ναοῦ, γ. Τεμάχιον σπονδύλου κίονος ἐκ τοῦ ἰδίου ναοῦ, δ. Τμήμα γυναικείου κορμοῦ, ε. Ἀρχαϊκὸν κιονόκρανον ἀνεστραμμένον, ς' - ζ. Τμήμα κνήμης καὶ μαρμάρινον τεμάχιον με πτυχάς, ἴσως ἐκ τῶν ἐναετίων γλυπτῶν τοῦ ναοῦ τῆς Ἀλέας Ἀθηνᾶς

ΑΙΚ. ΔΗΜΑΚΟΠΟΥΛΟΥ



Σπάρτη: α. Έρυθρόμορφα δστρακα εκ του οικoπέδου Λάσκαρη, β - γ. Οικόπεδον Λάσκαρη. Ή προς Β. ὄψις του κλασσικού τοίχου, δ - ε. Οικόπεδον Ή. Δίπλα. Νοτία εξωτερική ὄψις καί υπόκαυστον του βυζαντινού λουτρῶνος

ΑΙΚ. ΔΗΜΑΚΟΠΟΥΛΟΥ



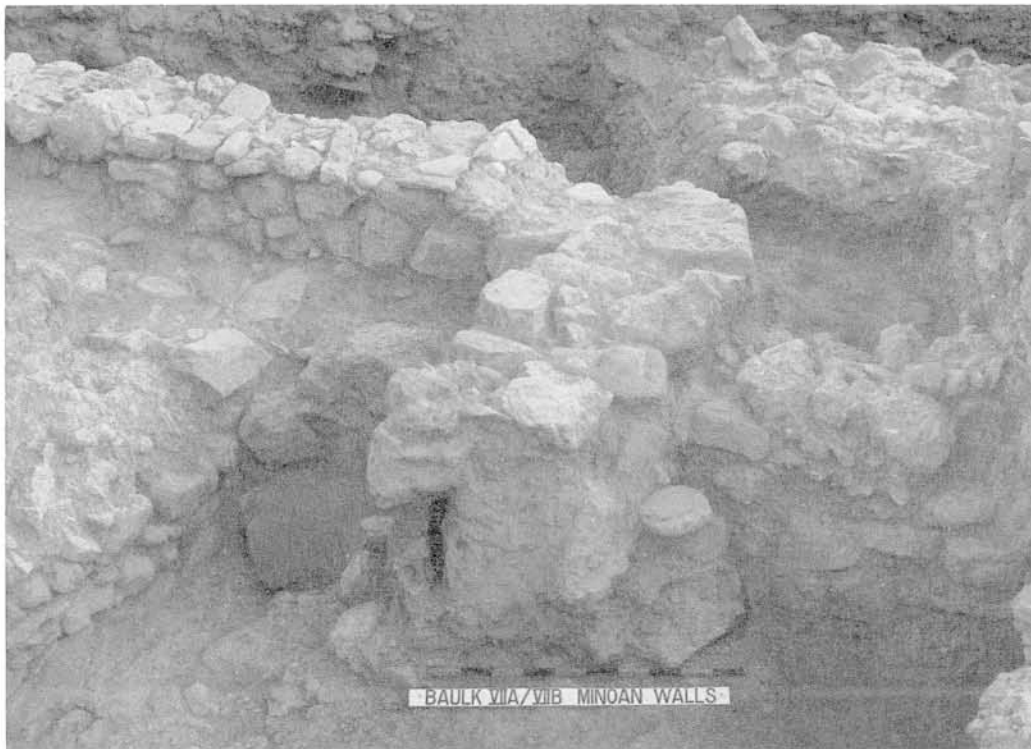
α. Ἑλληνιστικὸν ἀνάγλυφον ἐκ Τεγέας, β. Ἐρυθρόμορφα ὄστρακα ἐκ τοῦ οἰκοπέδου Λιαπάκου, γ. Ἑρμαϊκὴ στήλη,  
δ. Ὄστρακον ἐξ ἀρχαϊκοῦ ἀμφορέως με ἀνάγλυφον διακόσμησιν ἐκ τοῦ οἰκοπέδου Λιαπάκου

ΑΙΚ. ΔΗΜΑΚΟΠΟΥΛΟΥ



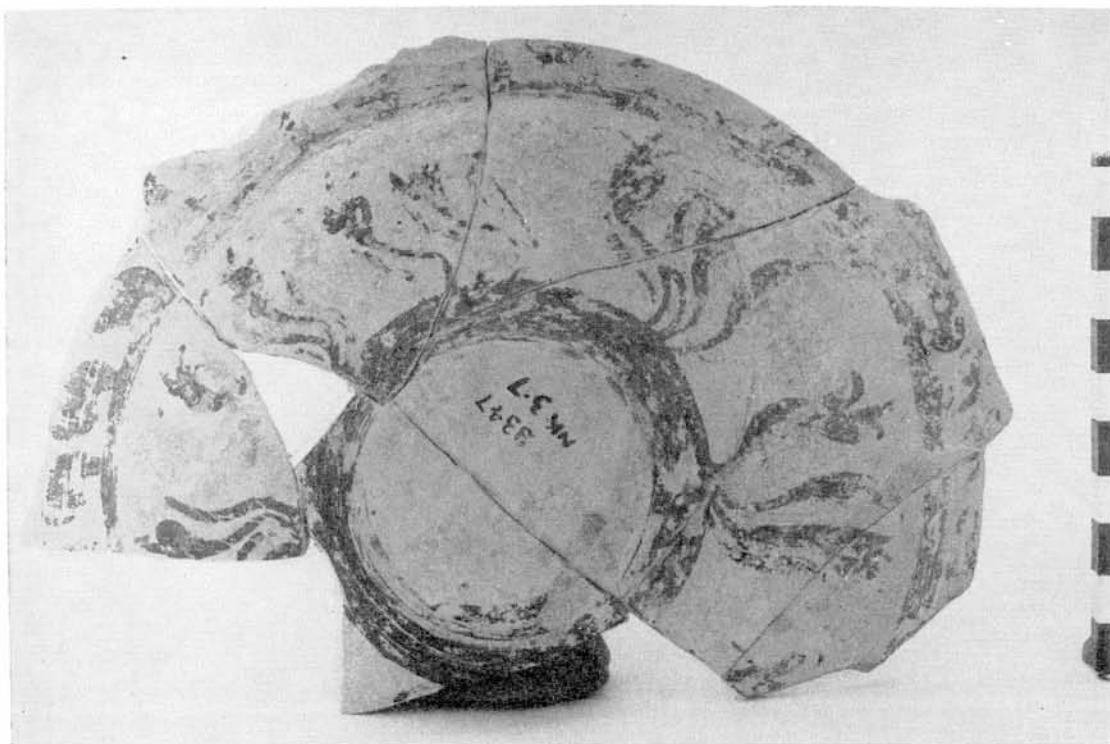
Σάρτη. Κουφόβουνο: α. Νεολιθικά αξίνας, β. Όστρακα της νεωτέρας νεολιθικής εποχής

ΑΙΚ. ΔΗΜΑΚΟΠΟΥΛΟΥ



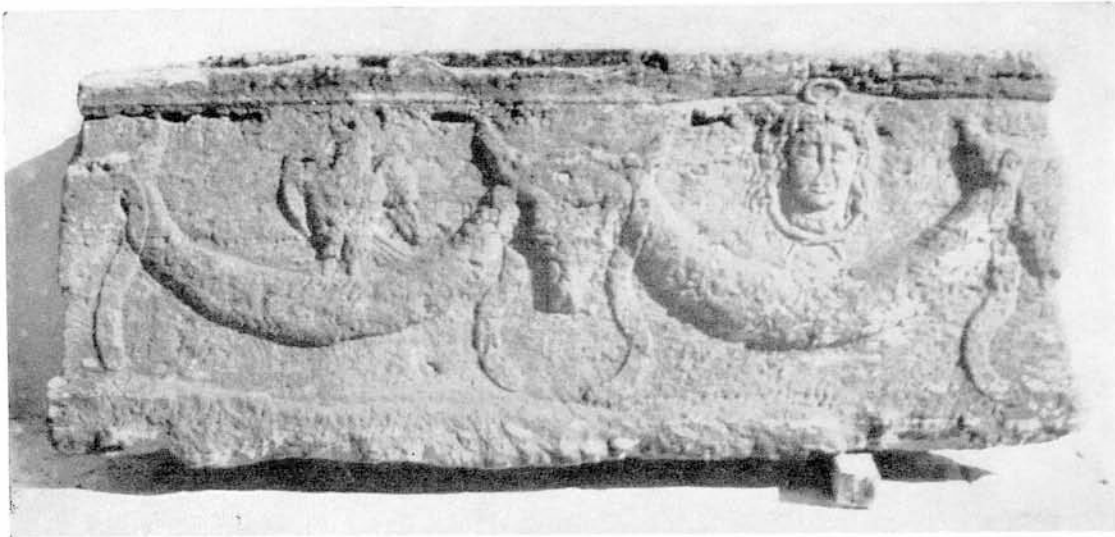
Kythera. Minoan settlement at Kastri: a. The site viewed from the bed of the Palaiopolis river, b. Pithos in position beside Late Minoan walls

G. L. HUXLEY



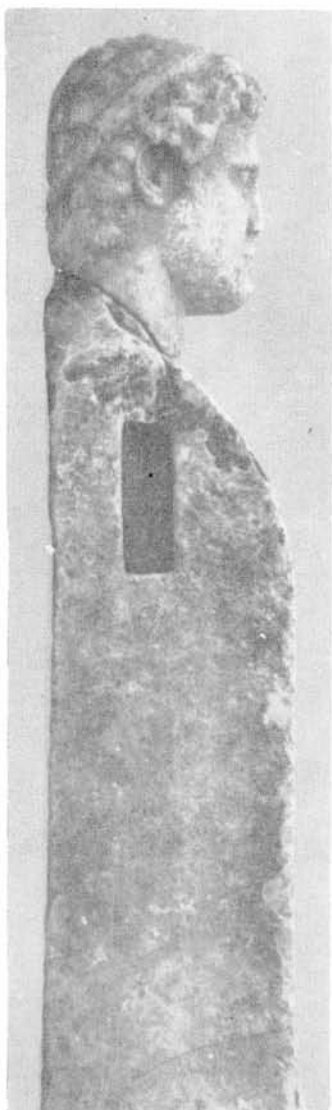
Kythera. Minoan settlement at Kastri: a. Late Minoan IB bridge-spouted jar, b. Late Minoan IA plate

G. L. HUXLEY



Μεσσηνία. Μπενάκειον Μουσείον Καλαμών : α - β. Πωρίνη ρωμαϊκή σαρκοφάγος ἐκ Παλιόχωρας (ἀρχ. Ἀβίας) καὶ λεπτομέρεια αὐτῆς

Π. ΘΕΜΕΛΗΣ



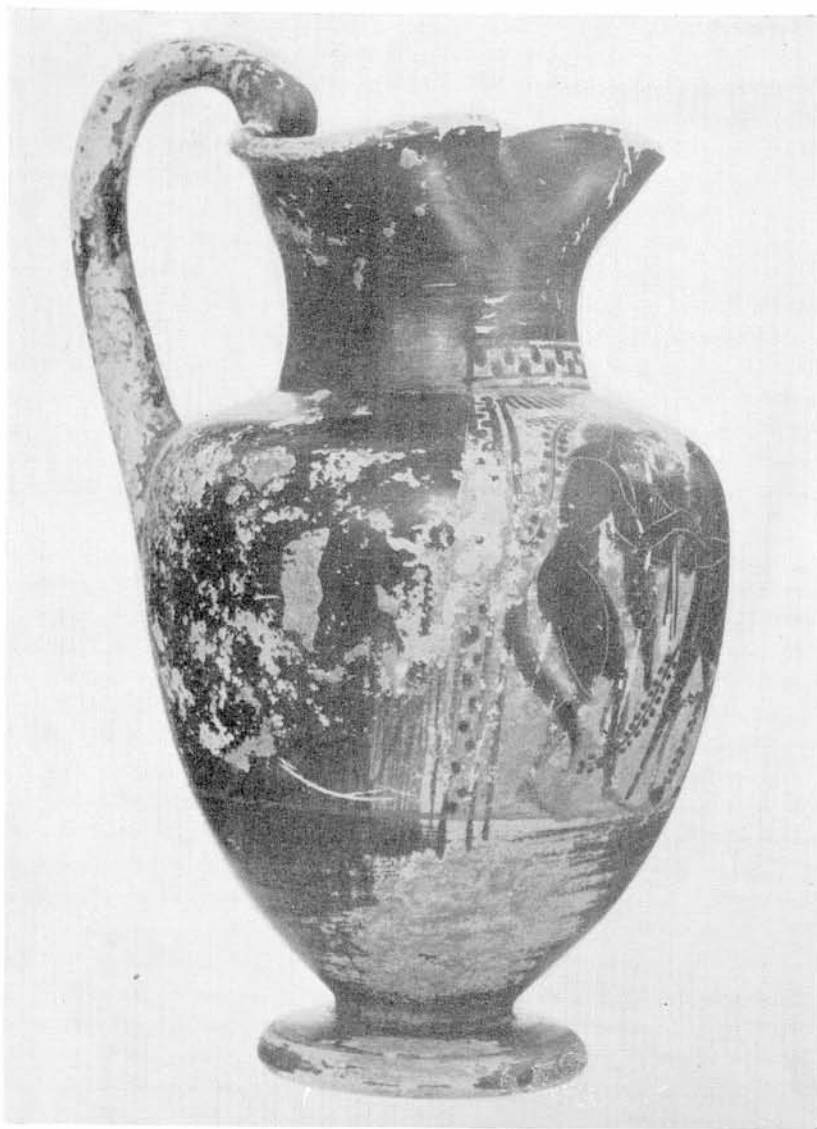
ΠΙΝΑΞ 154

ΧΡΟΝΙΚΑ Α.Δ. 21 (1966)

Μεσσηνία : α - β. Έρμαϊκή στήλη εκ Πεταλιδίου (ἀρχ. Κορώνης) με ἀδριάνειον εικονιστικήν κεφαλήν, γ. Κορμός γυναικείου ἀγάλματος εκ Κυπαρισσίας (·)

Π. ΘΕΜΕΛΗΣ



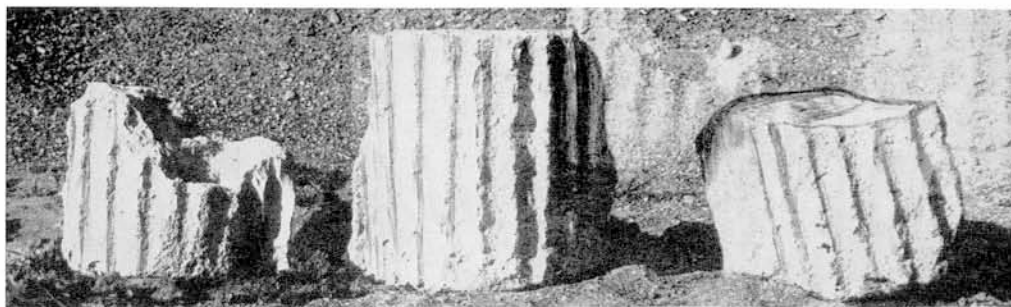


ΧΡΟΝΙΚΑ Α.Δ. 21 (1966)

ΠΙΝΑΞ 155

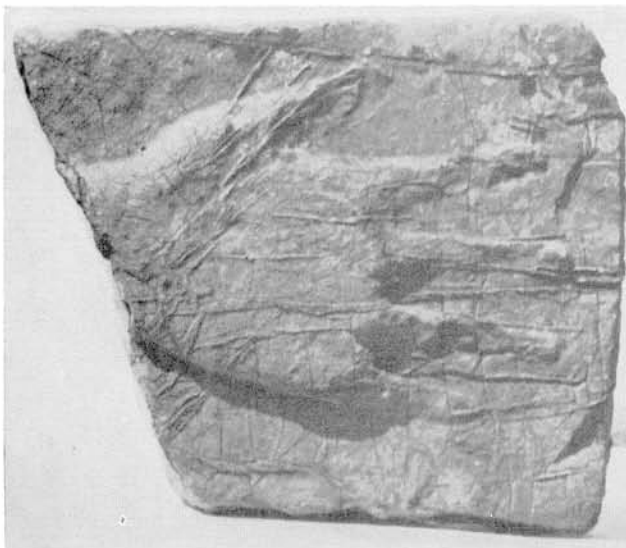
Π. ΘΕΜΕΛΗΣ

Μεσσηνία. Μεθώνη : α - β. Μελανόμορφος οϊνοχόη εκ τάφου



Μεσσηνία. Κάστρον Μεθώνης : α. Πόρινοι σπόνδυλοι κίωνων, β. Ἡ πυριτιδαποθήκη μετὰ τὴν στερέωσιν καὶ τοποθέτησιν τῆς θύρας, γ. Βάθρον ἀγάλματος ἐντετειχισμένον εἰς παλαιότερας βάσεως θεμελίωσιν, δ. Τμήμα ἀποχετευτικοῦ ἀγωγοῦ

Π. ΘΕΜΕΛΗΣ



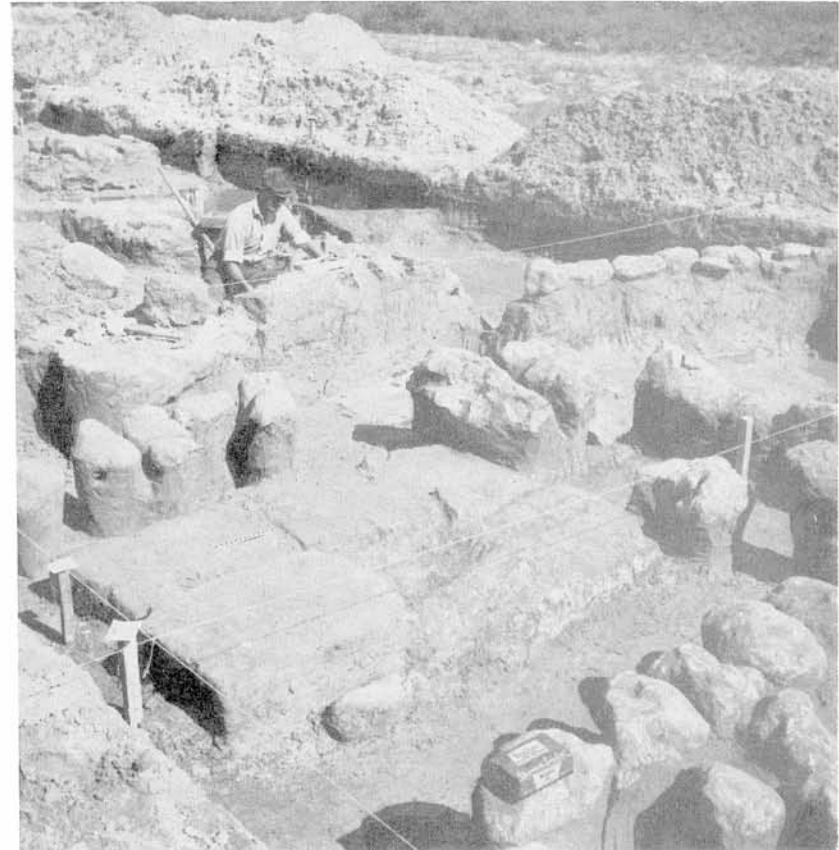
Μεσσηνία : α. Κάστρον Μεθώνης. Τμήμα σφραγίσματος ἐπὶ ὀστράκου terra sigillata, β-δ. Ἐρχαία Μεσσήνη (Μαυρομάτιον) : β. Ἀναθηματικὸν ἀνάγλυφον ἄκρας χειρός, γ-δ. Τεμάχια ἐπιγραφῶν παραδοθέντα ὑπὸ κατοίκων

## Π. ΘΕΜΕΛΗΣ



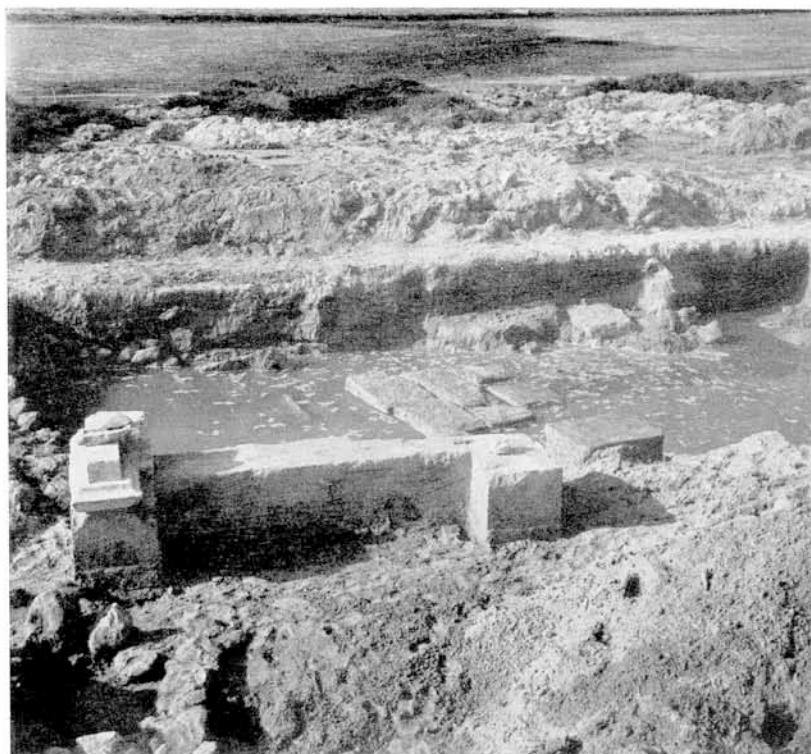
Γιάλοβα. Ἑλληνιστικὸν νεκροταφεῖον : α. Γενικὴ ἄποψις, β. Ἀνατολικὸν τμήμα

Ν. ΓΙΑΛΟΥΡΗΣ



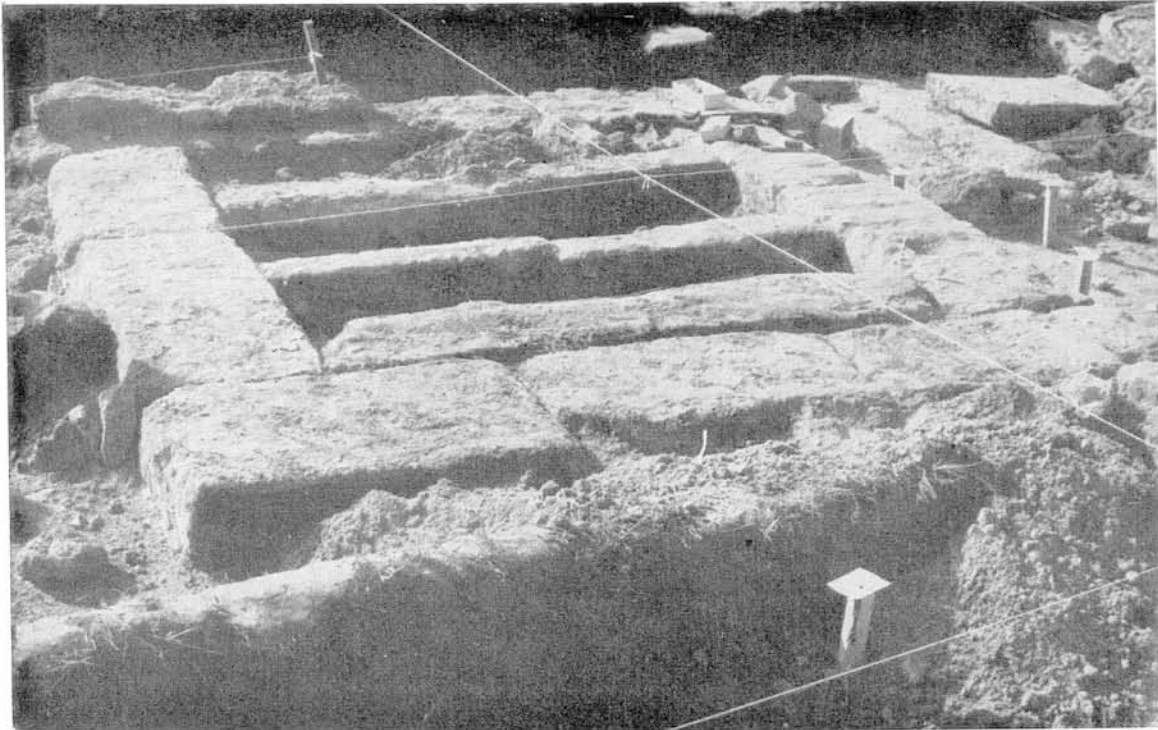
Γιάλοβα. Ἑλληνιστικὸν νεκροταφεῖον : α. Δύο συνεχόμενοι ( ε καὶ ζ' ) περίβολοι μετὰ τῶν ἐν αὐτοῖς τάφων,  
β. Ὁ περίβολος ζ' μετὰ τῶν ἐν αὐτῷ τάφων 20 καὶ 21

Ν. ΠΑΛΟΥΡΗΣ



Γιάλοβα. Ἑλληνιστικόν νεκροταφεῖον : α. Ὁ μνημειώδης ταφικὸς περίβολος γ' τοῦ νεκροταφείου μετὰ τάφων ἑτέρων περιβόλων, β. Πυρὰ ἀριθ. 4

Ν. ΓΙΑΛΟΥΡΗΣ



Γιάλοβα. Ἑλληνιστικὸν νεκροταφεῖον : α. Οἱ ὑπ' ἀριθ. 33, 34 καὶ 35 κιβωτιόσχημοι τάφοι μετὰ τὴν ἀποκάλυψίν των, β. Κιβωτιόσχημοι τάφοι ἀνατολικοῦ τμήματος

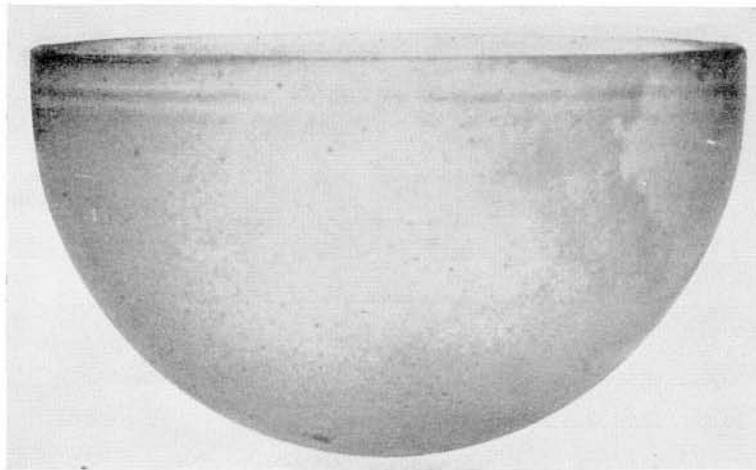
Ν. ΓΙΑΛΟΥΡΗΣ



Γιάλοβα. Ἑλληνιστικὸν νεκροταφεῖον : α. Σωρὸς ἐπιτύμβιων στηλῶν πλησίον τοῦ συγκροτήματος τῶν ὑπ' ἀριθ. 33 - 35 τάφων, β. Ἐπιτύμβιος στήλη ἐκ τοῦ ὑπ' ἀριθ. 17 τάφου, γ. Ὁ ὑπ' ἀριθ. 10 κιβωτιόσχημος τάφος

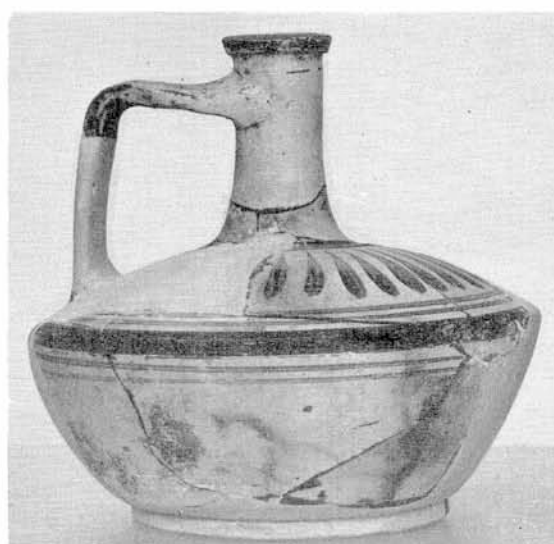
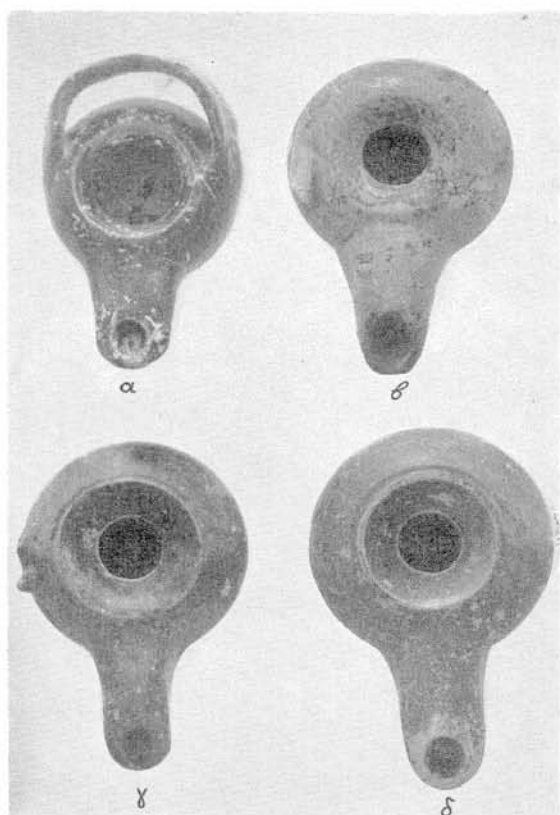
Ν. ΓΙΑΛΟΥΡΗΣ





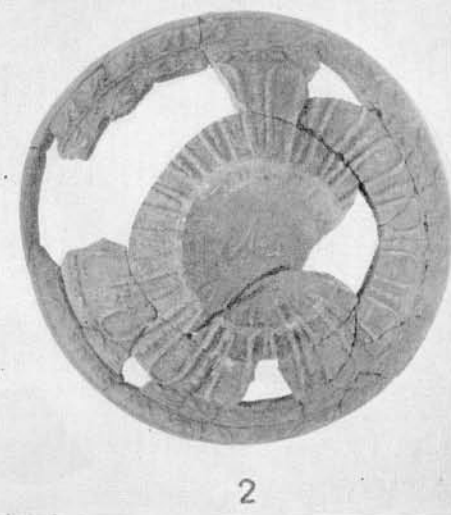
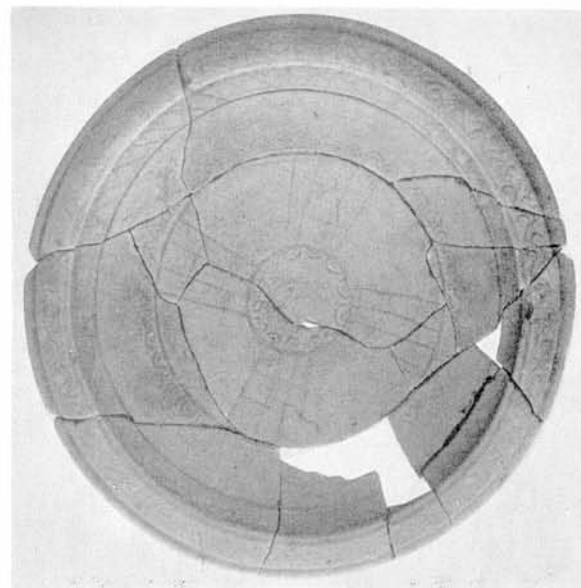
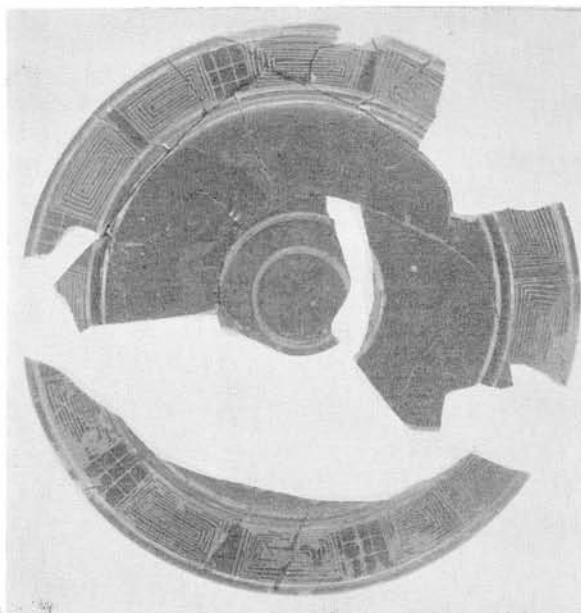
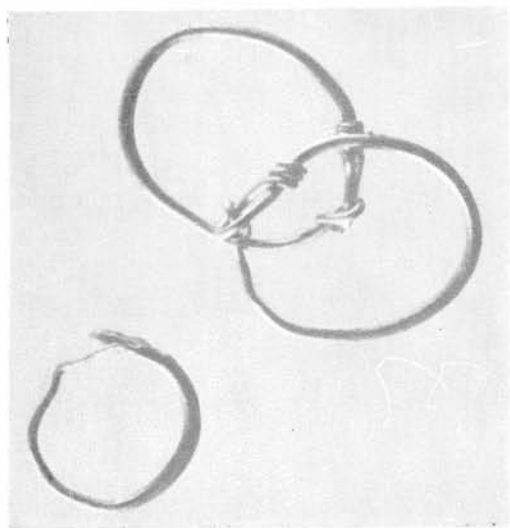
Γιάλοβα. Ἑλληνιστικὸν νεκροταφεῖον : α. Ὑάλινος σκύφος ἐκ τοῦ ὑπ' ἀριθ. 11 τάφου,  
β-δ. Πήλινα εἰδώλια ἐκ τοῦ ὑπ' ἀριθ. 49 τάφου

Ν. ΓΙΑΛΟΥΡΗΣ



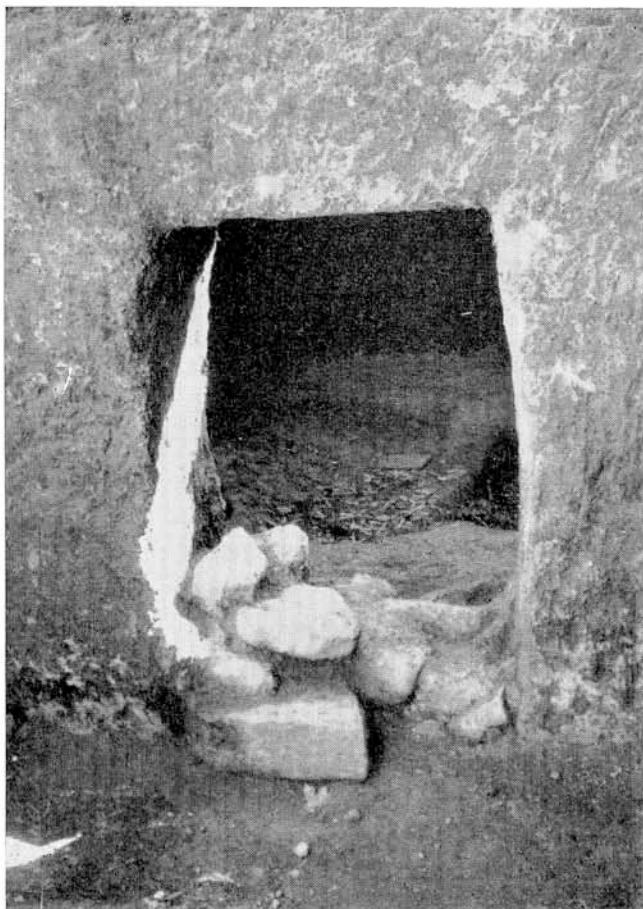
Γιάλοβα. Ἑλληνιστικὸν νεκροταφεῖον : α. Λύχνοι ἐκ τῶν ὑπ' ἀριθ. 19 (α) καὶ 2 (β-δ) τάφων, β. Ἀγγεῖον ἐκ τοῦ ὑπ' ἀριθ. 11 τάφου, γ. Λάγυνος ἐκ τοῦ ὑπ' ἀριθ. 1 τάφου, δ. Ἀγγεῖον ἐκ τῆς πυρᾶς 1

Ν. ΓΙΑΛΟΥΡΗΣ



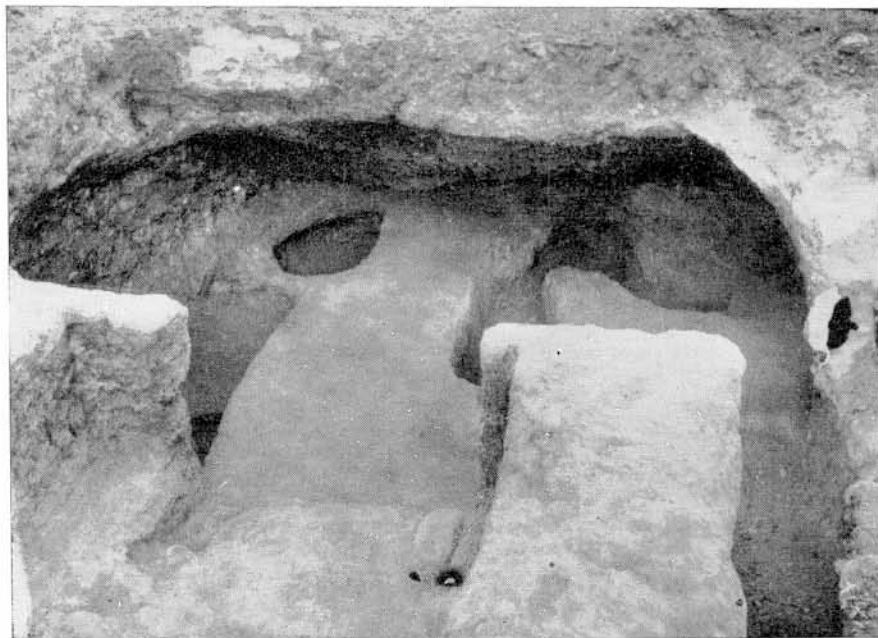
Γιάλοβα. Ἑλληνιστικὸν νεκροταφεῖον : α. Χρυσὰ ἐνώτια ἐκ τοῦ τάφου ἀριθ. 48, β-γ. Πινάκια ἐκ τῆς πυρᾶς 5, δ. Μεγαρικὸς σκύφος ἐκ τῶν περισυλλεγέντων ἀγγείων πρὸ τῆς αὐτόθι ἀνασκαφῆς, ε. Μεγαρικοὶ σκύφοι ἐκ τῶν πυρῶν 6 (ἀριθ. 1) καὶ 2 (ἀριθ. 2)

Ν. ΓΙΑΛΟΥΡΗΣ



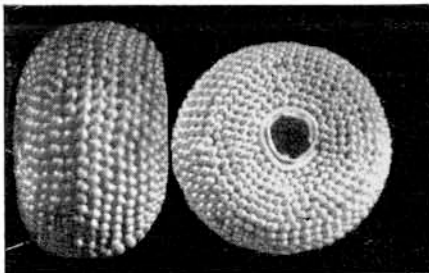
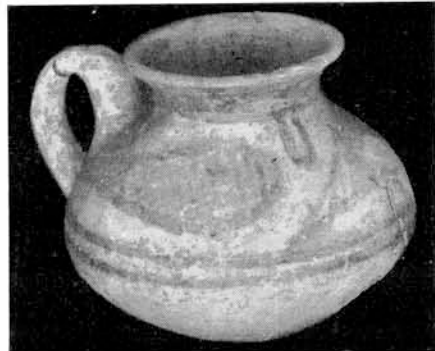
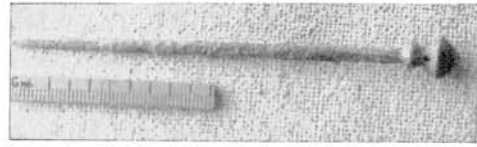
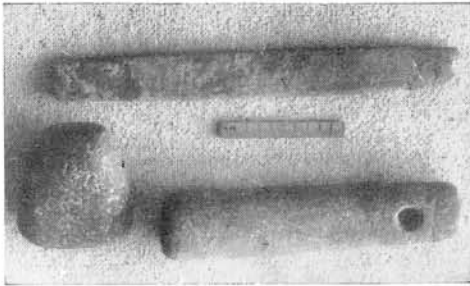
Βολμιδία : α. Κεφ. τ. 4. Ἡ θύρα τοῦ τάφου μετὰ λειψάνων τῆς τειχίσεως, β. Κεφ. τ. 5. Εἴσοδος

ΣΠ. ΜΑΡΙΝΑΤΟΣ



Βολμίδια : α. Κεφ. τ. 5. Χαύλιοι, άκόναι και λίθινος πέλεκυς παρά όστᾶ μυκηναϊκῆς ταφῆς,  
β. Κεφ. τ. 6. Είσοδος και θάλαμος

ΣΠ. ΜΑΡΙΝΑΤΟΣ



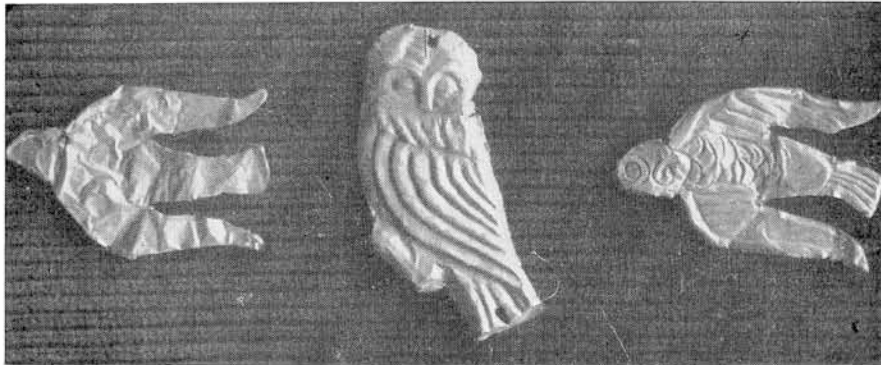
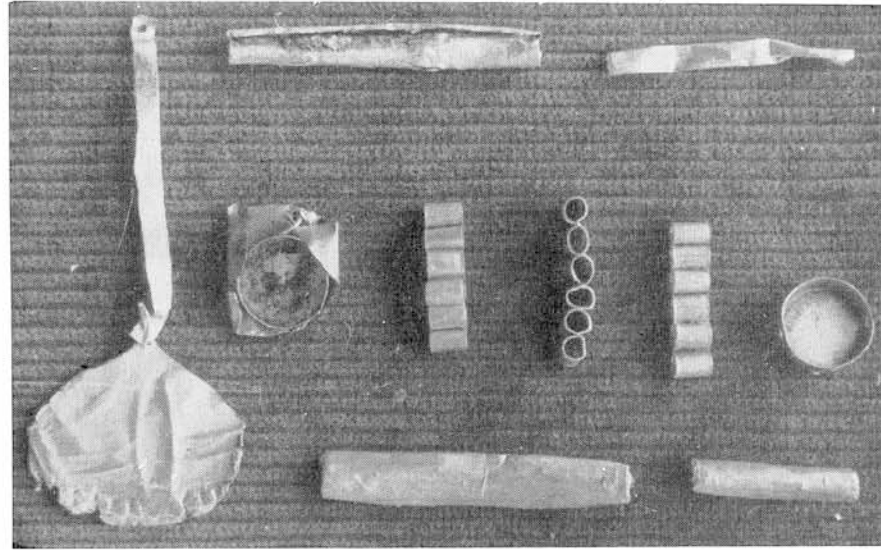
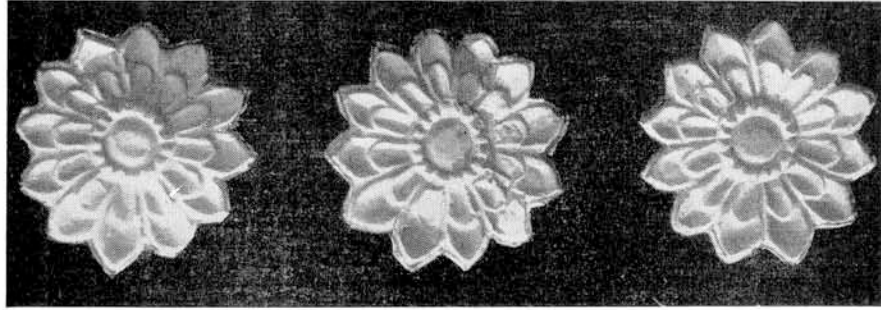
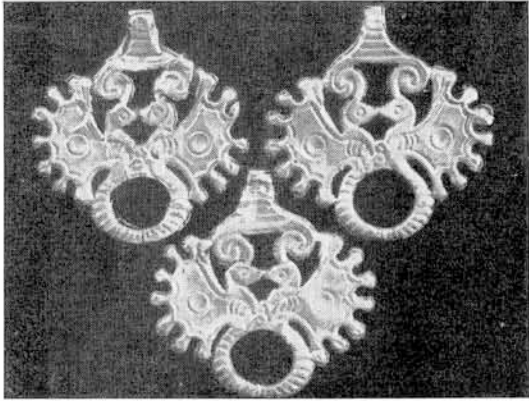
α. Βολιμίδια. Κεφ. τ. 5. Λίθινοι άκόνοι και νεολιθικός πέλεκυς, β. Βολιμίδια. Κεφ. τ. 6. Χαλκή περόνη, γ. Βολιμίδια. Κεφ. τ. 6. Διώτος σκύφος εκ της πρό της θύρας θυσίας, δ. Βολιμίδια. Κεφ. τ. 6. Λεβητοκυάθιον, ε-ζ. Περιστεριά. Χρυσή ψήφος, χρυσά φυλλάρια και χρυσοῦν φύλλον επενδύσεως σκεύους εκ του θολωτου τάφου 1

ΣΠ. ΜΑΡΙΝΑΤΟΣ



Περιστεριά : α - β. Ὁ «Κύκλος» ἐκ Ν. καὶ Α.

ΣΠ. ΜΑΡΙΝΑΤΟΣ



Περστεριά. Λάκκος : α - ε. Χρυσά κοσμήματα





ΧΡΟΝΙΚΑ Α.Δ. 21 (1966)



ΠΙΝΑΞ 171

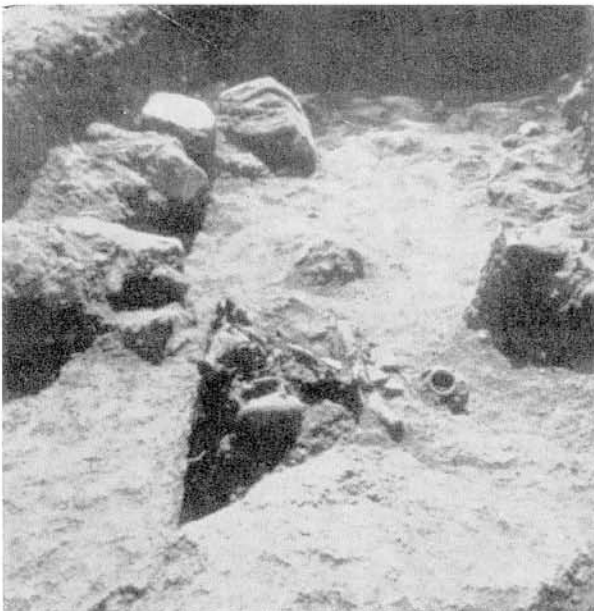
Περικτεριά. Λάκκος : α - γ. Χρυσούν διάδημα, χρυσοῦς κύαθος καί χρυσοῦν κύπελλον

ΣΠ. ΜΑΡΙΝΑΤΟΣ



Περιστεριά. Λάκκος : α - β. Χρυσούν κύπελλον

ΣΠ. ΜΑΡΙΝΑΤΟΣ



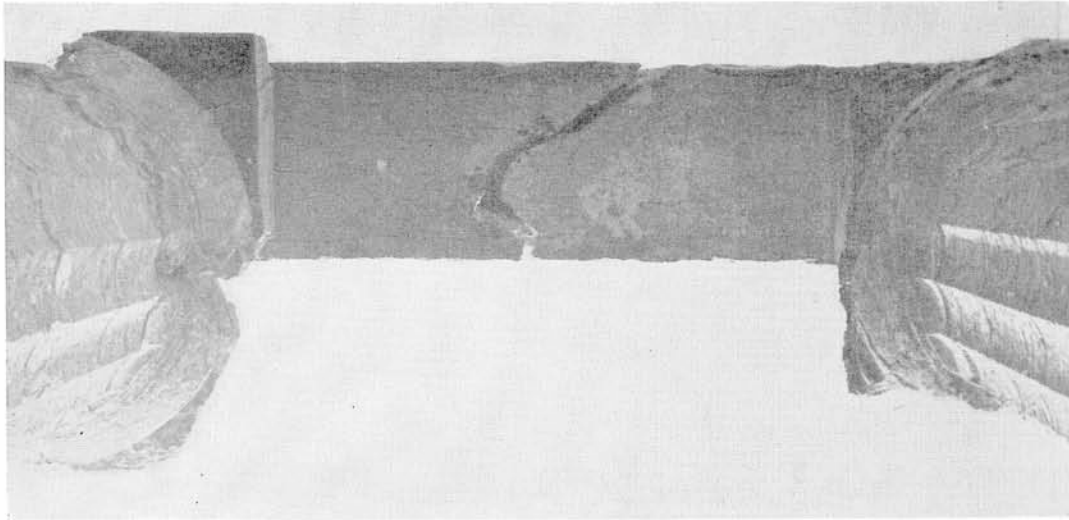
Pylos: a. Western corner of Building X from South: small field stones superposed on projecting foundation block, b. Stratification of debris thrown down from Acropolis in three waves, c - d. Small pots found on top of layer of gray clay, apparently dissolved crude brick

C. BLEGEN



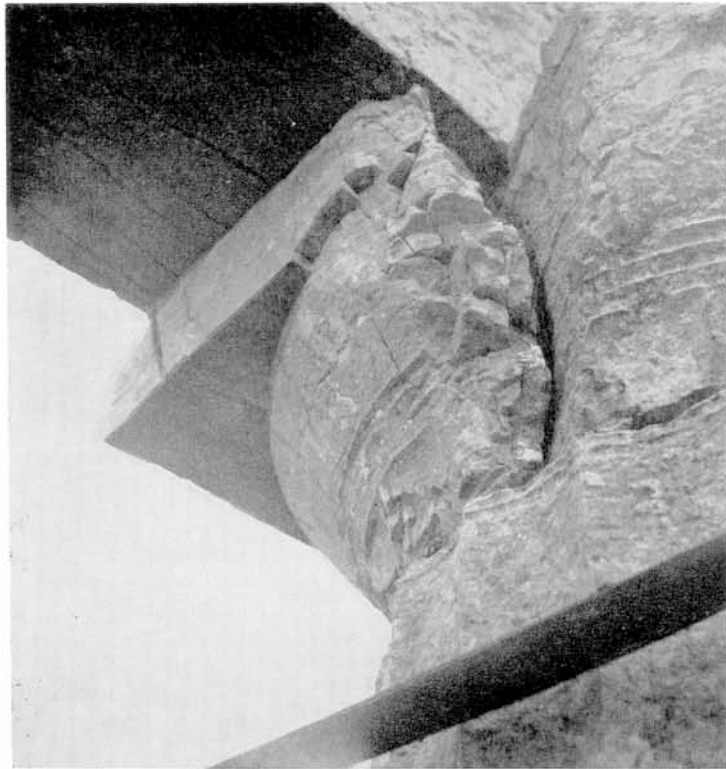
Ἡλεία. Ναὸς Ἐπικούριου Ἀπόλλωνος Βασσῶν : α. Τὸ ἐτοιμόρροπον ἐπιστύλιον παρὰ τὴν ΒΔ. γωνίαν τῆς βορείας πλευρᾶς τοῦ ναοῦ ( κάτω ὄψεις ) πρὸ τῆς ἀποκαταστάσεως αὐτοῦ, β. Λεπτομέρεια τοῦ αὐτοῦ ἐπιστυλίου, γ. Βορεία πλευρὰ τοῦ ναοῦ. Διακρίνεται τὸ παρὰ τὴν ΒΔ. γωνίαν τοῦ ναοῦ ἐπιστύλιον μετὰ τὴν ἀποκατάστασιν αὐτοῦ

Ν. ΓΙΑΛΟΥΡΗΣ



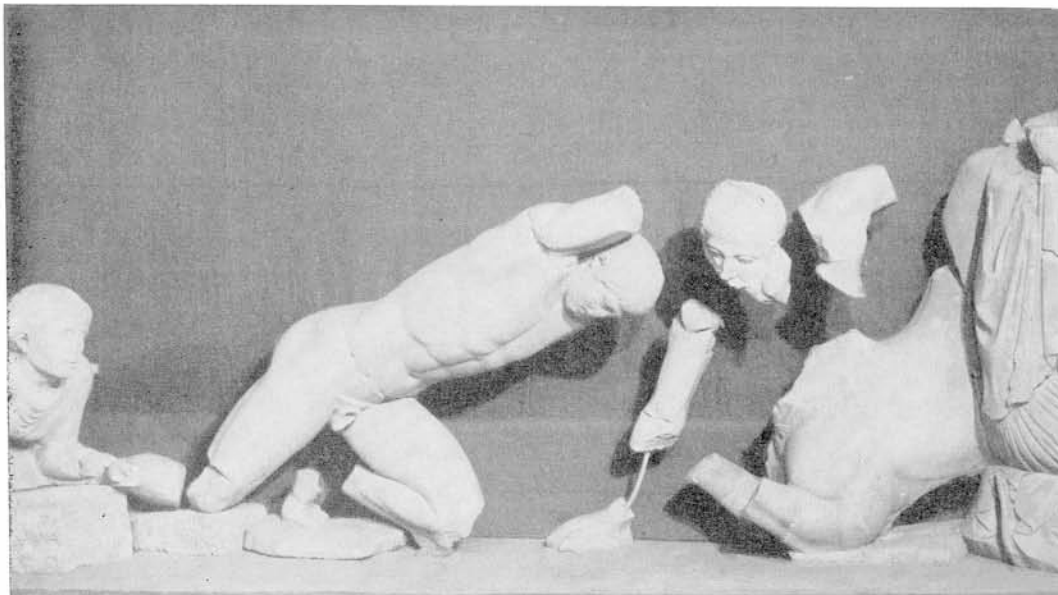
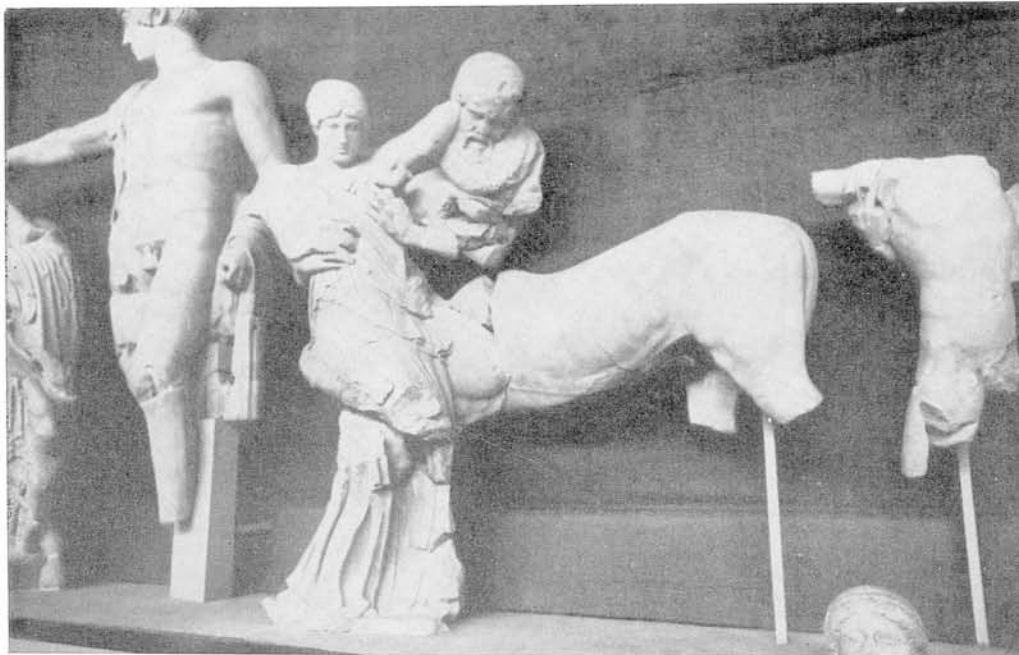
Ἡλεία. Ναός Ἐπικουρίου Ἀπόλλωνος Βασσῶν : α. Τὸ ἐτοιμόρροπον ἐπιστύλιον κατὰ τὴν ἀνατολικὴν πλευρὰν τοῦ ναοῦ μετὰ τοῦ αὐτόθι ἐτοιμορρόπου κιονοκράνου, β. Τὸ ἐτοιμόρροπον ἐπιστύλιον παρὰ τὴν ΒΑ. γωνίαν τῆς βορείας πλευρᾶς τοῦ ναοῦ μετὰ τοῦ δευτέρου ἀπὸ τῆς αὐτῆς γωνίας κίονος πρὸ τῆς ἀποκαταστάσεως αὐτῶν

Ν. ΓΙΑΛΟΥΡΗΣ



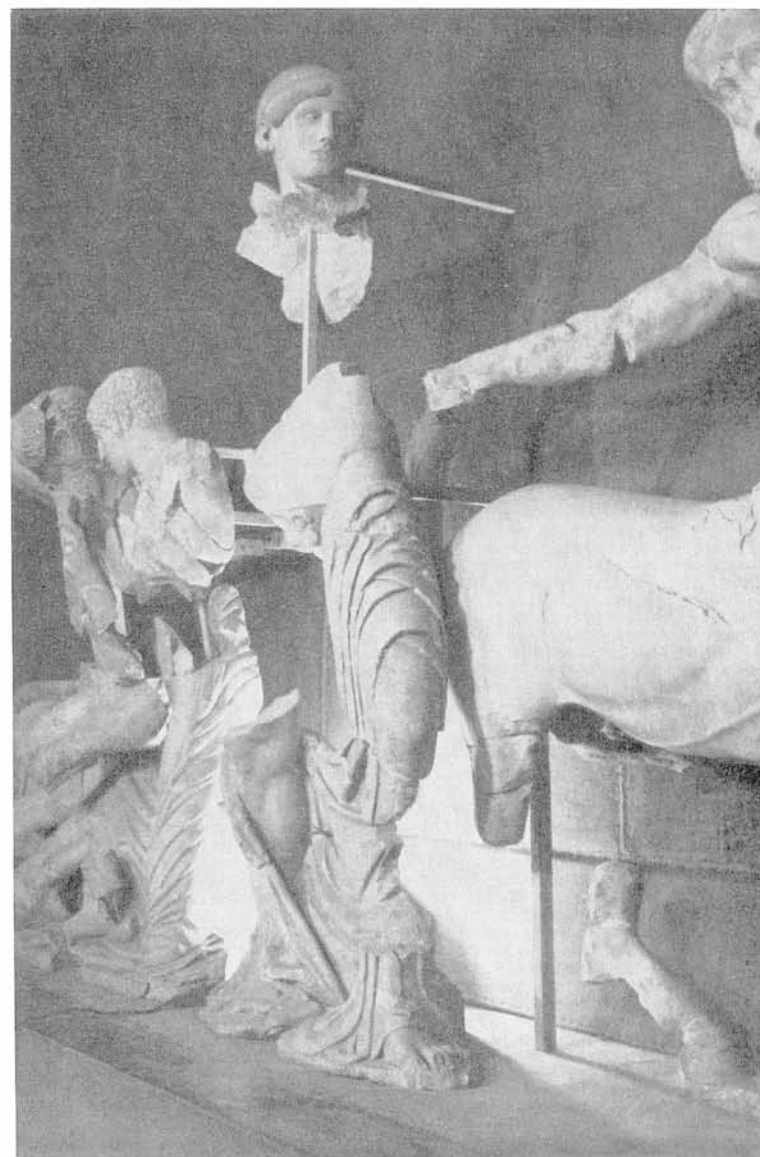
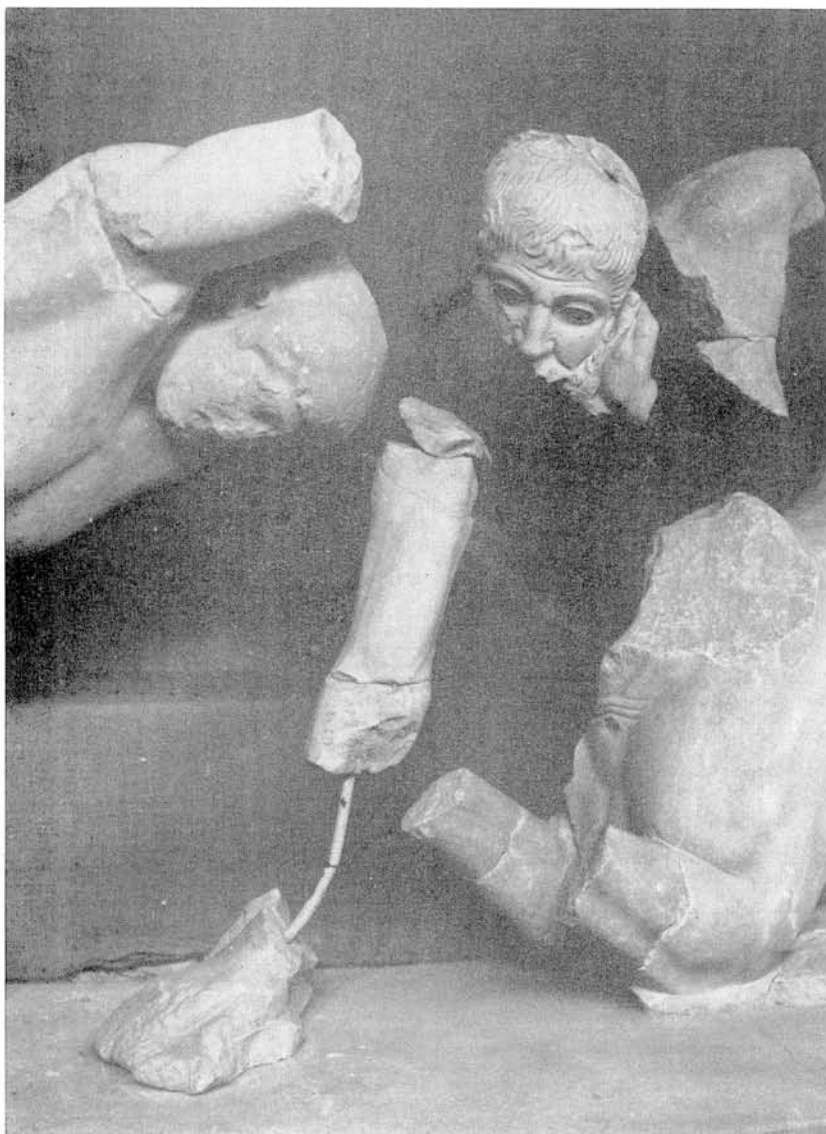
Ἡλεία. Ναός Ἐπικουρίου Ἀπόλλωνος Βασσάν : α. Τὸ κιονόκρανον τοῦ Πί ν. 175 α,  
β. Τὸ αὐτὸ κιονόκρανον μετὰ τὴν ἀποκατάστασιν αὐτοῦ

Ν. ΓΙΑΛΟΥΡΗΣ



Ἡλεία. Μουσείον Ὀλυμπίας : α. Σύμπλεγμα Δηιδαιμείας καί Κενταύρου Εὐρυτίωνος τοῦ δυτικοῦ ἀετώματος τοῦ ναοῦ τοῦ Διὸς Ὀλυμπίας συμπληρωθὲν διὰ δεκαεξὶ τεμαχίων, β. Σύμπλεγμα τῶν μορφῶν C, D, E τοῦ δυτικοῦ ἀετώματος τοῦ ναοῦ τοῦ Διὸς συμπληρωθεῖσαι δι' ἑννέα θραυσμάτων

Ν. ΓΙΑΛΟΥΡΗΣ



Ἡλεία. Μουσείον Ὀλυμπίας : α. Αἱ μορφαὶ C, D τοῦ ἐν Πί ν. 177 β συμπλέγματος,  
β. Ἡ μορφή τοῦ Θησέως τοῦ δυτικοῦ ἀετώματος τοῦ ναοῦ τοῦ Διός, συμπληρωθεῖσα διὰ τριῶν τεμαχίων

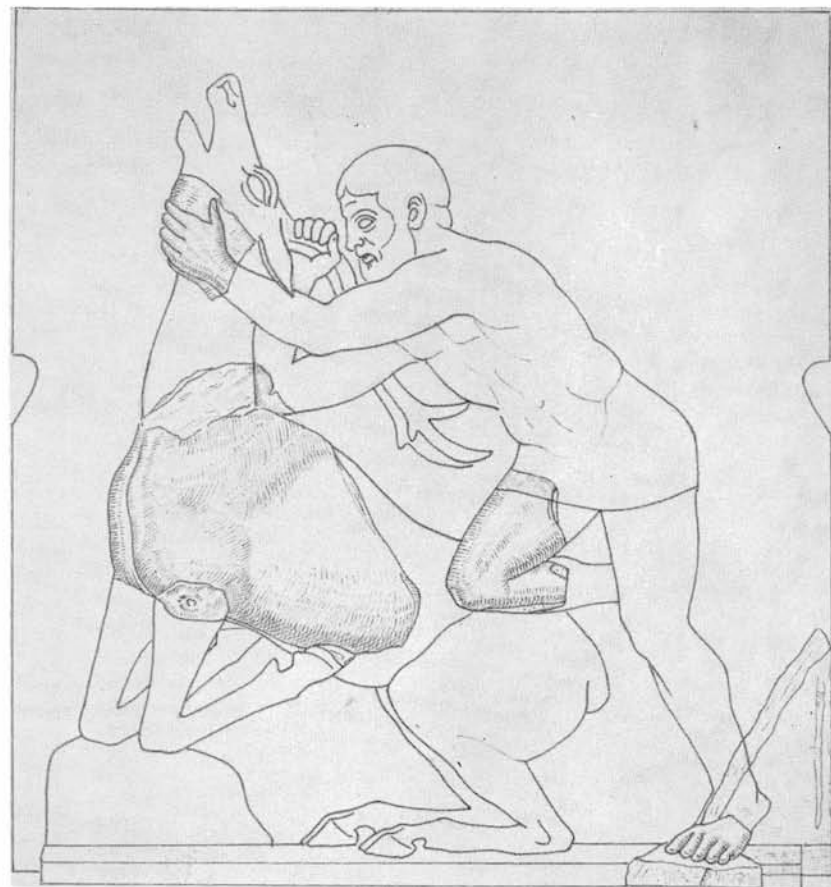
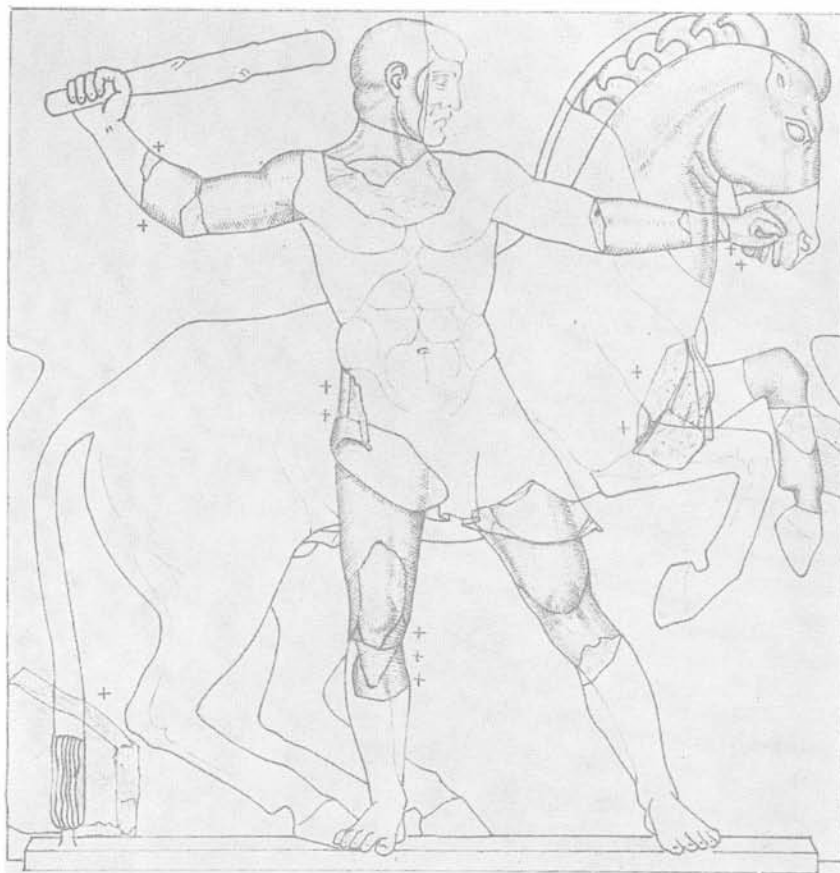
Ν. ΓΙΑΛΟΥΡΗΣ





Ἡλεία. Μουσείον Ὀλυμπίας : Αἱ μετόπαι τοῦ ναοῦ τοῦ Διὸς Ὀλυμπίας, ὡς εἶχον μέχρι σήμερον  
( συμφώνως πρὸς τὴν ἀναπαράστασιν τοῦ G. Treu )

Ν. ΓΙΑΛΟΥΡΗΣ



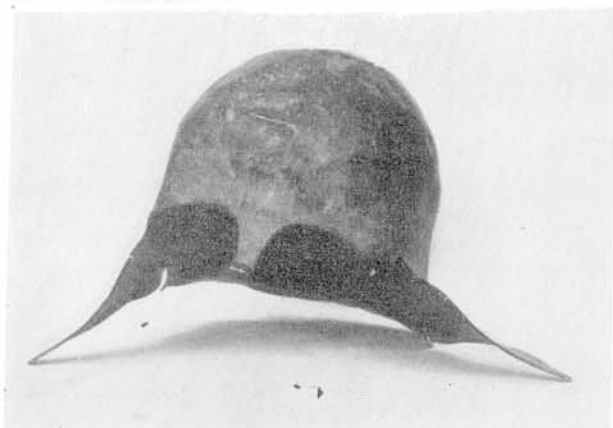
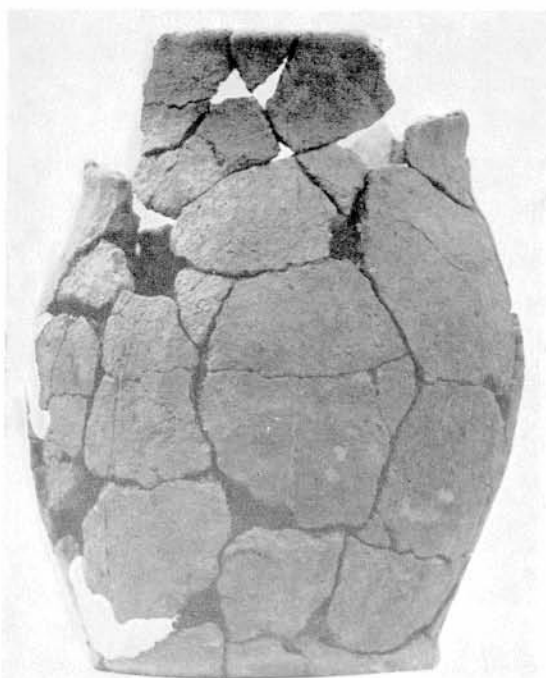
Ἡλεία. Μουσείον Ὀλυμπίας : α. Ἡ μετόπη τῶν ἵππων τοῦ Διομήδους μετὰ τὴν διὰ δώδεκα τεμαχίων συμπλήρωσιν αὐτῆς,  
β. Ἡ μετόπη τῆς Κερυνίτιδος ἐλάφου, ὡς διορθῶνεται σήμερον

Ν. ΓΙΑΛΟΥΡΗΣ



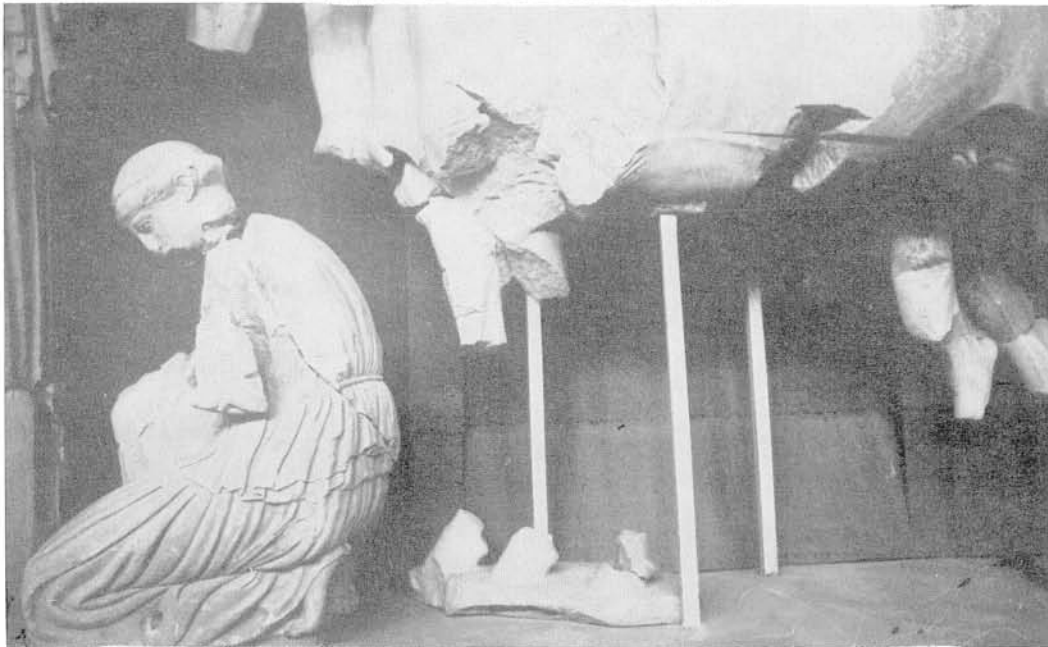
Ἡλεία. Μουσείον Ὀλυμπίας : α. Ἡ μετόπη τοῦ Κερβέρου μετὰ τὴν διὰ δεκαεπτὰ τεμαχίων συμπλήρωσιν αὐτῆς, β. Ἡ μετόπη τοῦ Εὐρυσθέως ὡς εἶναι σήμερον συμπληρωμένη

Ν. ΓΙΑΛΟΥΡΗΣ



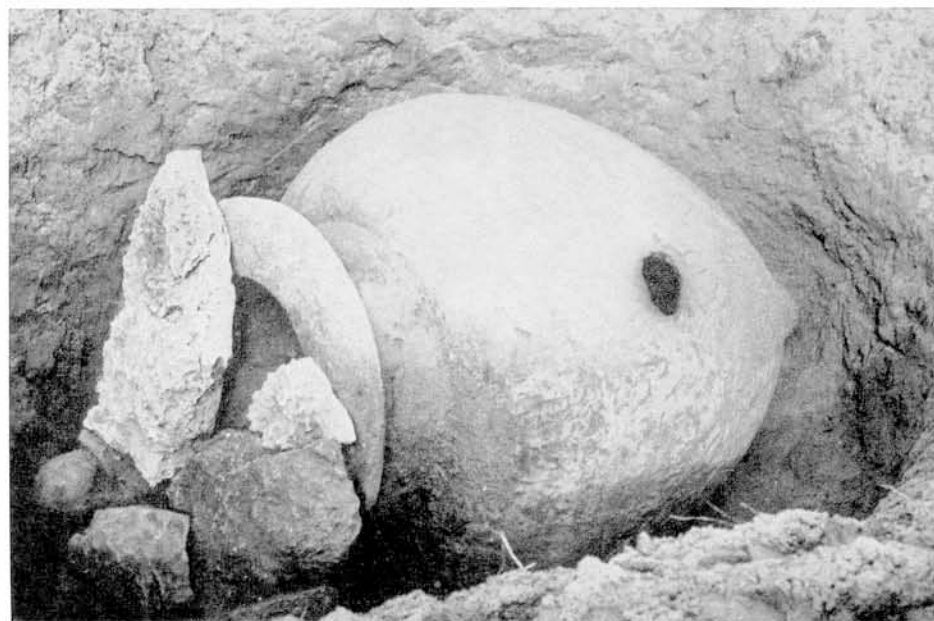
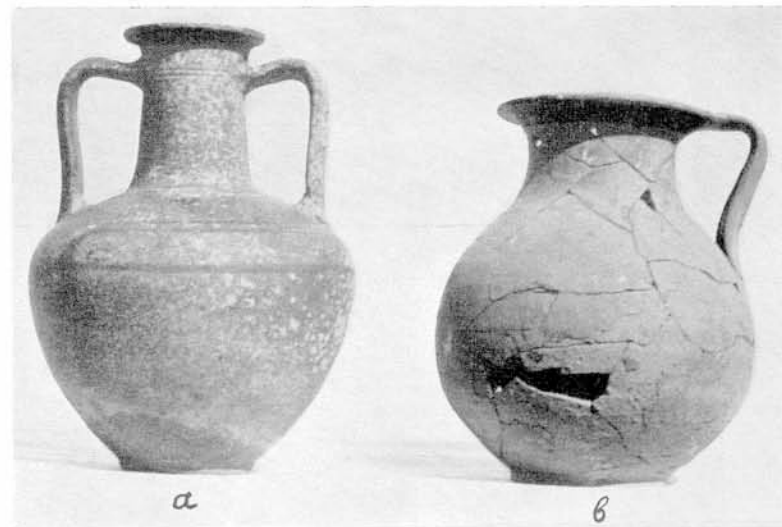
Ἡλεία. Ὀλυμπία : α - β. Ἄγγειον ἐκ σλαβικοῦ τάφου καὶ τὰ ἐντὸς αὐτοῦ εὑρεθέντα κτερίσματα, γ. Κορινθιακὸν κράνος ἐκ τοῦ Ἄλφειοῦ, δ. Ἐπιτύμβιος στήλη ἐκ Μιράκας, ε. Ἄγγεια ἐκ Μιράκας, ε'. Ὑάλινον ἀγγεῖον ἐκ τοῦ τάφου 1 εἰς θέσιν Φραγκονῆσι

N. ΓΙΑΛΟΥΡΗΣ



Ἡλεία : α. Ὀλυμπία. Τμήμα μαρμαρίνης ὀπλῆς ἵππου ἐκ τοῦ δεξιοῦ τεθρίππου τοῦ ἀνατολικοῦ ἀετώματος τοῦ ναοῦ τοῦ Διός, β. Τὸ τμήμα τῆς ὡς ἄνω ὀπλῆς μετὰ τὴν προσαρμογὴν αὐτῆς ἐπὶ τοῦ συμφουοῦς ἐπὶ τῆς πλίνθου κατωτέρου μέρους αὐτῆς, γ. Κορινθιακὸν ἐπίκρανον ἐκ Λιναριᾶς Ὀλυμπίας

Ν. ΓΙΑΛΟΥΡΗΣ



ΠΙΝΑΞ 184

ΧΡΟΝΙΚΑ Α.Δ. 21 (1966)

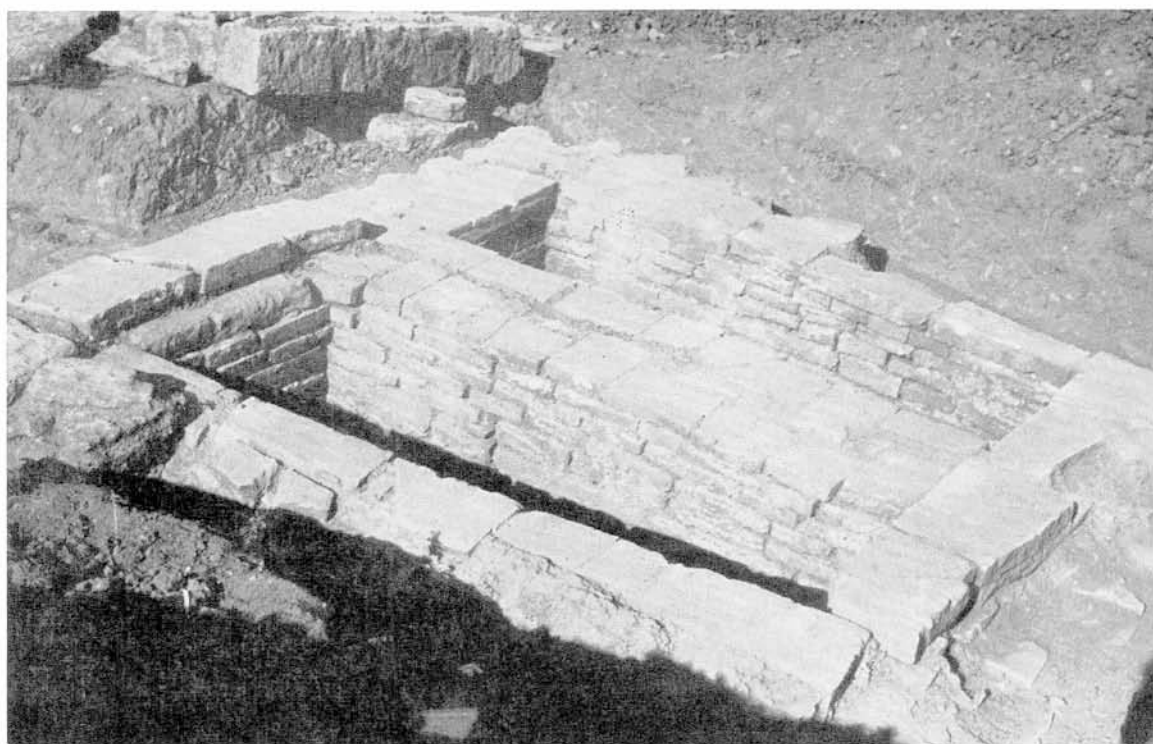
Ἡλεία : α. Νεολιθικός πέλεκυς ἐκ θέσεως « Σκίντο » Ξηροκάμπου Ὀλυμπίας, β. Χαλκοῦν ψέλιον ἐκ Τρυπητῆς, γ. Ἀγγεία ἐκ τοῦ τάφου 2 Θεισόας, δ. Ταφικός πίθος ἐν θέσει « Μπάμπες » Κρεσταινῶν, ε. Καπελέτον. Ὑστερομυκηναϊκὴ προχοΐσκη ἐκ θαλαμοειδοῦς τάφου

Ν. ΓΙΑΛΟΥΡΗΣ



Ἡλεία. Ἄρδευτικὴ τάφος φράγματος Πηνειοῦ : α. Μέγα ἑλληνιστικὸν κτίσμα μετὰ δεξαμενῆς, β. Τοῖχος τοῦ ἰδίου κτίσματος

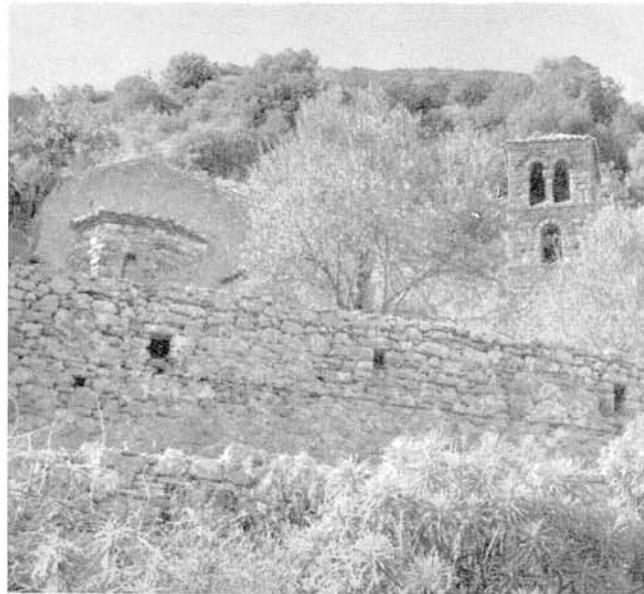
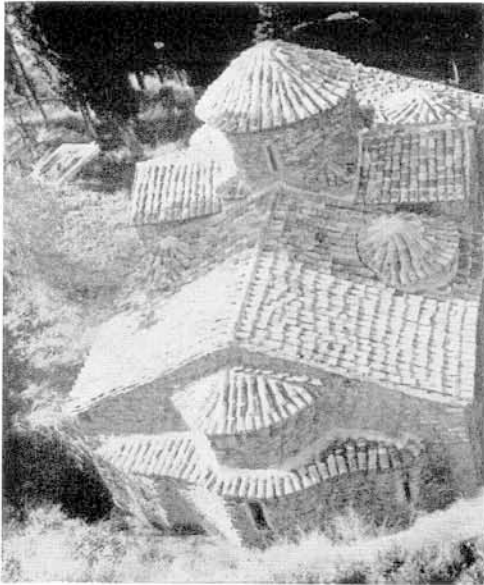
Ν. ΓΙΑΛΟΥΡΗΣ



Ἡλεία. Ἄρδευτική τάφος φράγματος Πηνειοῦ : α. Δάπεδον ἐλληνιστικοῦ κτίσματος,  
β. Κιβωτιόσχημοι τάφοι ρωμαϊκῶν χρόνων (ἀριθ. 32 - 33)

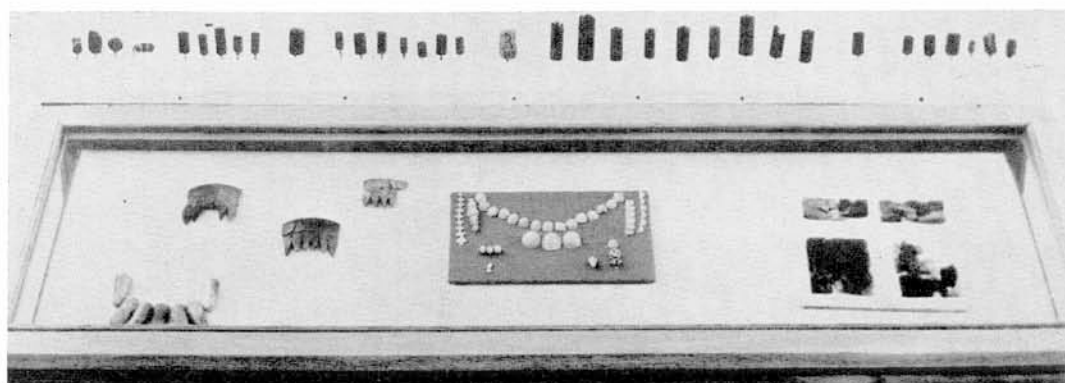
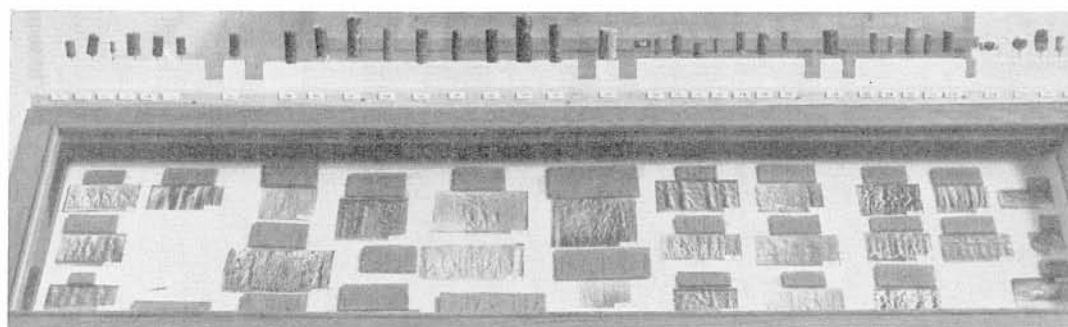
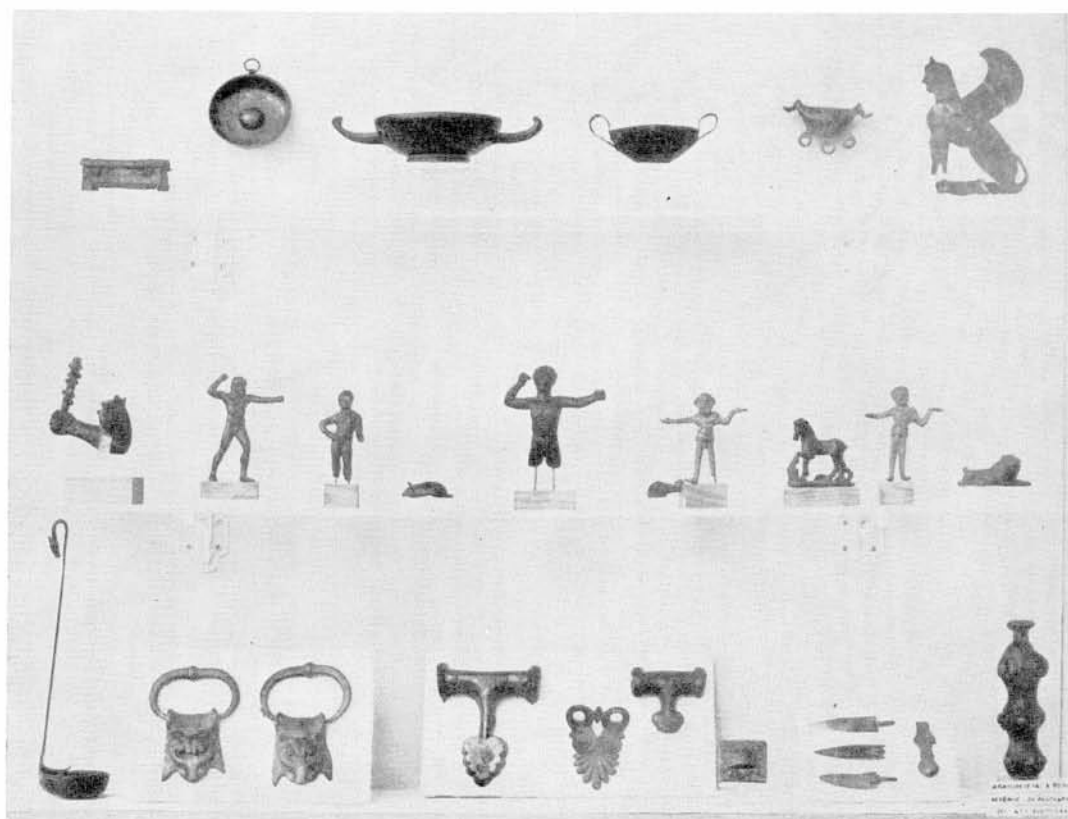
Ν. ΓΙΑΛΟΥΡΗΣ





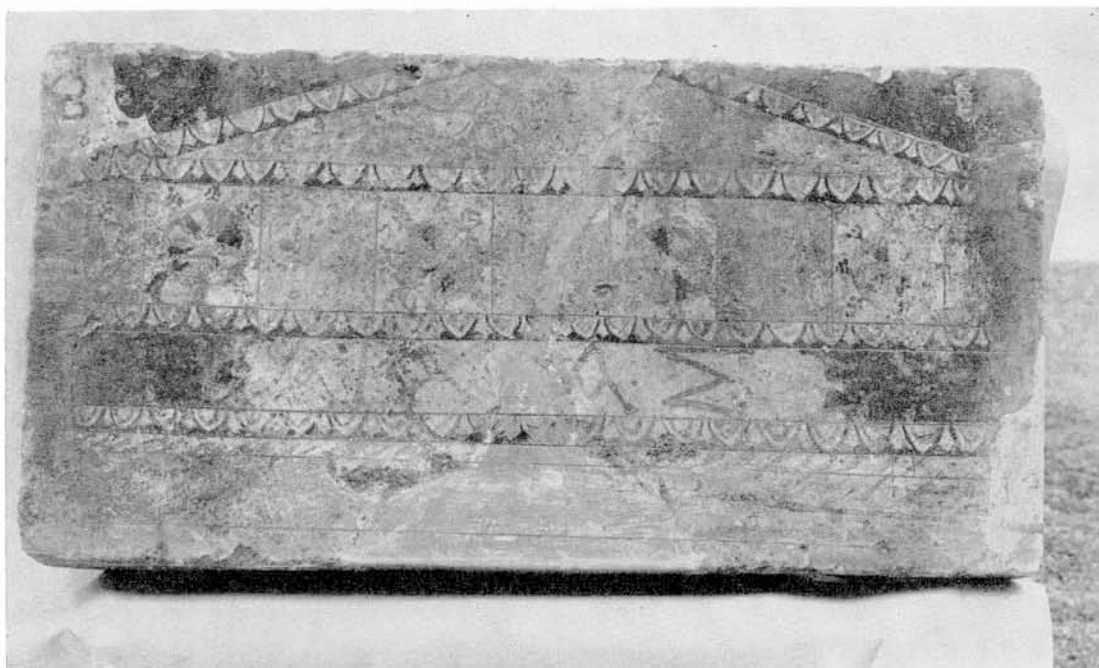
Ἄρκαδια : α. Καρύταινα. Ναὸς Ἁγίου Νικολάου, μετὰ τὰς στερεωτικὰς ἐργασίας, β. Καρύταινα. Κωδωνοστάσιον παρὰ τὸν ναὸν Ζωοδόχου Πηγῆς, μετὰ τὰς στερεωτικὰς ἐργασίας, γ - δ. Δημητσάνα. Οἱ ναοὶ Ἁγίου Γεωργίου καὶ Ἁγίου Δημητρίου, μετὰ τὰς στερεωτικὰς ἐργασίας

Ε. ΚΟΥΝΟΥΠΙΩΤΟΥ



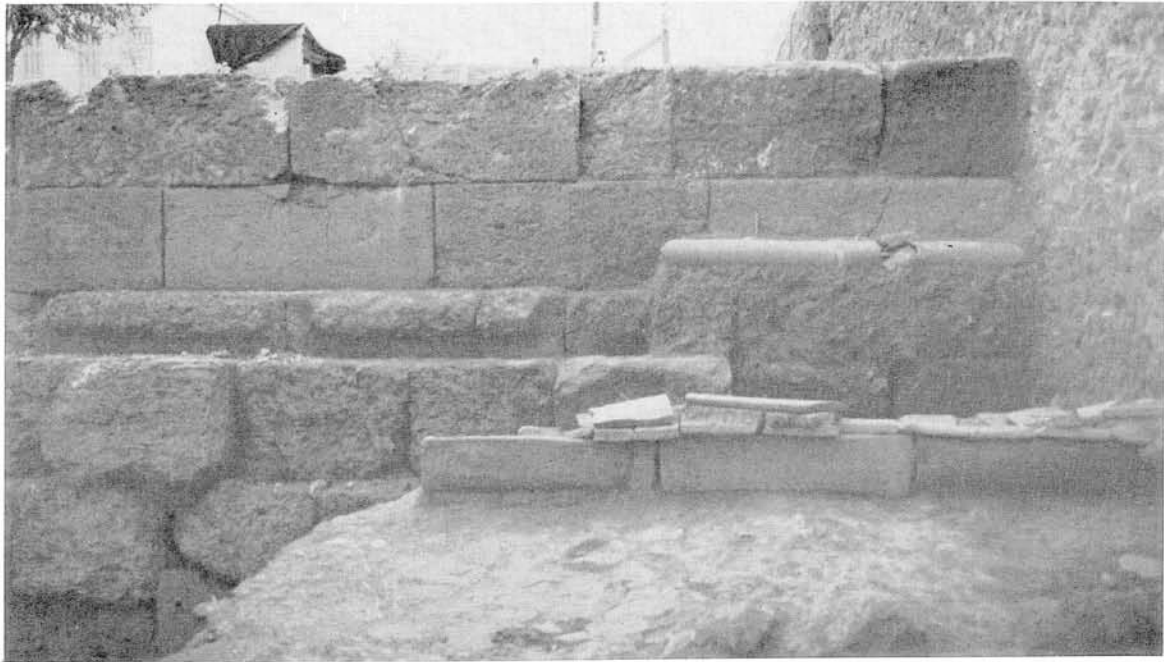
Θήβαι. Μουσείον: α. Προθήκη χαλκῶν ἀντικειμένων, β-γ. Προθήκη εὐρημάτων Καδμείου· σφραγιστικοὶ κύλινδροι, χρυσὰ καὶ ἐλεφάντινα κοσμήματα

Ε. ΤΟΥΛΟΥΠΑ



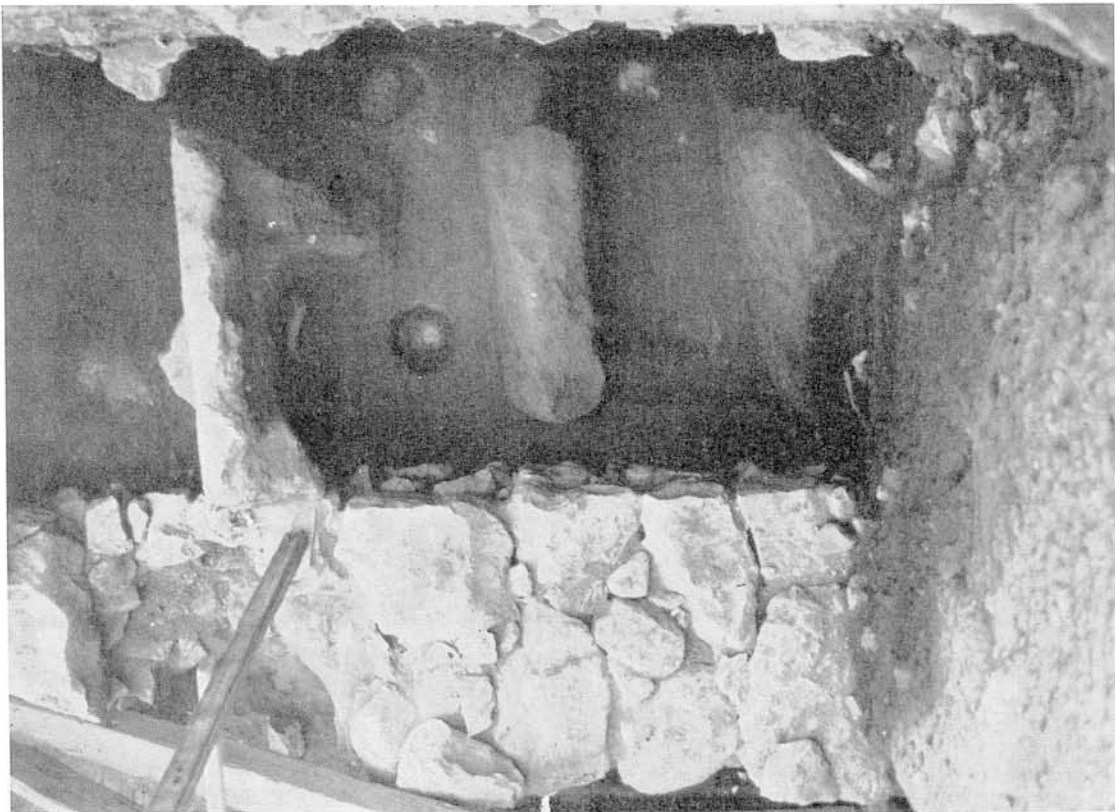
Θήβαι: α. Μουσείον. Γραπτός επίτύμβιος θριγκός, β. Καδμείον. Τομέας Α΄.  
Ρωμαϊκά και νεότερα κτίσματα

Ε. ΤΟΥΛΟΥΠΑ



Θήβαι. Καδμείον: α - β. Δυτική και ανατολική όψεις δυτικού τοίχου κλασσικού κτηρίου

Ε. ΤΟΥΛΟΥΠΑ



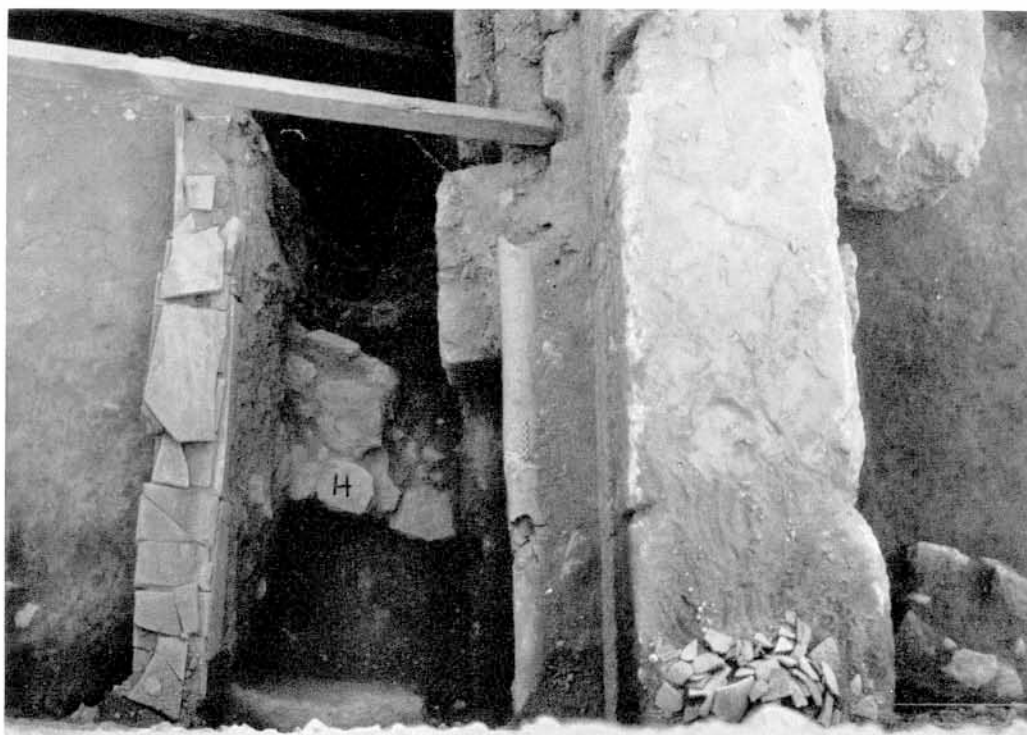
Θήβαι. Καδμείον. Τομέας Β', αποθήκη πίθων: α. Τοίχος Ω - Ω' (δεξιά), β. Τοίχος Χ - Χ'

Ε. ΤΟΥΛΟΥΠΑ



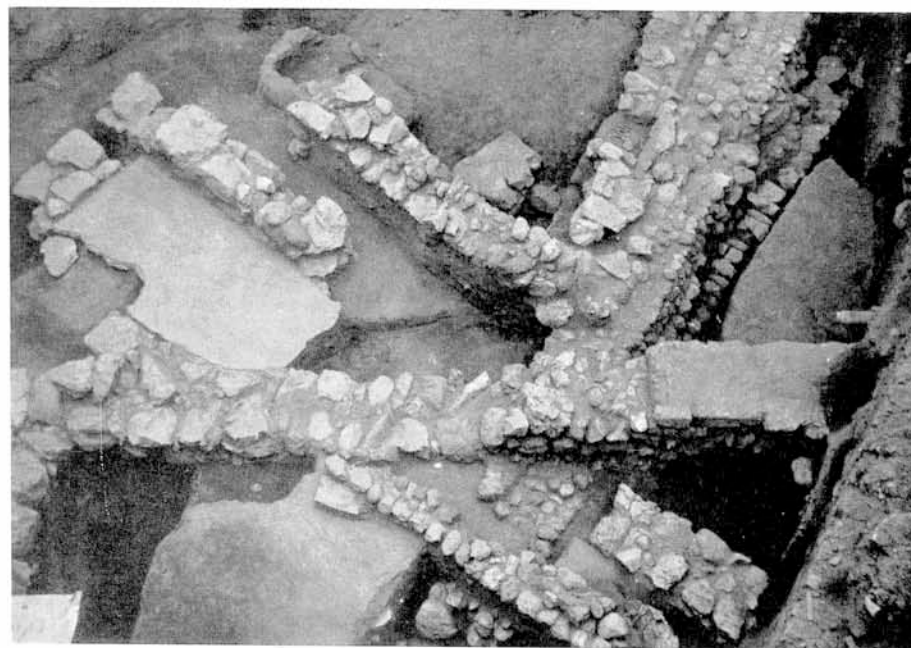
Θήβαι. Καδμείον. Τομεύς Α': α. Τοίχοι μυκηναϊκοί « παλαιότερου ἀνακτόρου » και πρωτοελλαδικός (μεταξύ αυτών εις τὸ βάθος), β. Τοίχοι θ - θ', Η - Η' και Κ

Ε. ΤΟΥΛΟΥΠΑ



Θήβαι. Καδμείον: α. Δεξιά τομείς Α', ἀριστερά τομείς Β', εις τὸ βάθος τοῖχος Η, β. Τομείς Β'.  
Μυκηναϊκὸς ἀγωγὸς καὶ κάτωθεν αὐτοῦ τοῖχος Η

Ε ΤΟΥΛΟΥΠΑ



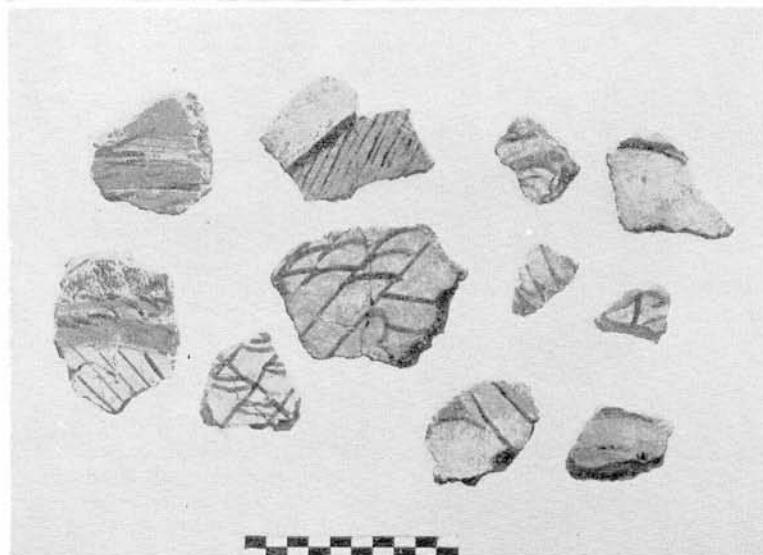
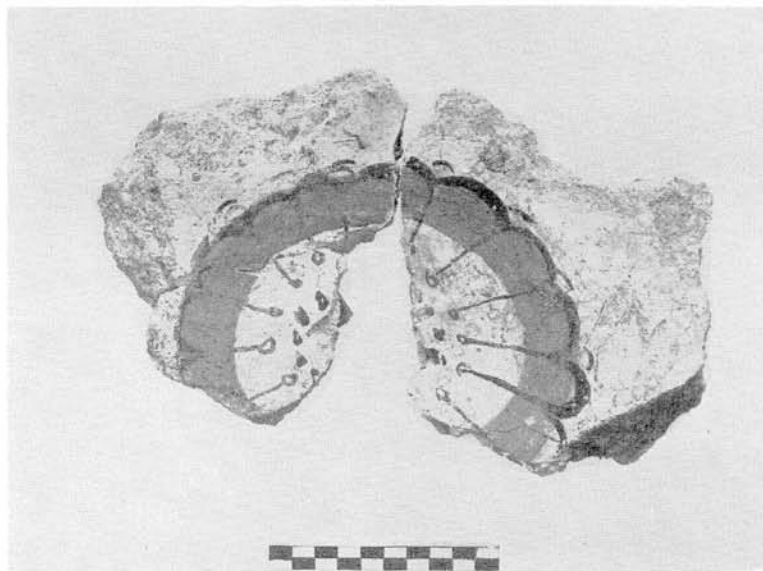
ΠΙΝΑΞ 194

ΧΡΟΝΙΚΑ Α.Δ. 21 (1966)

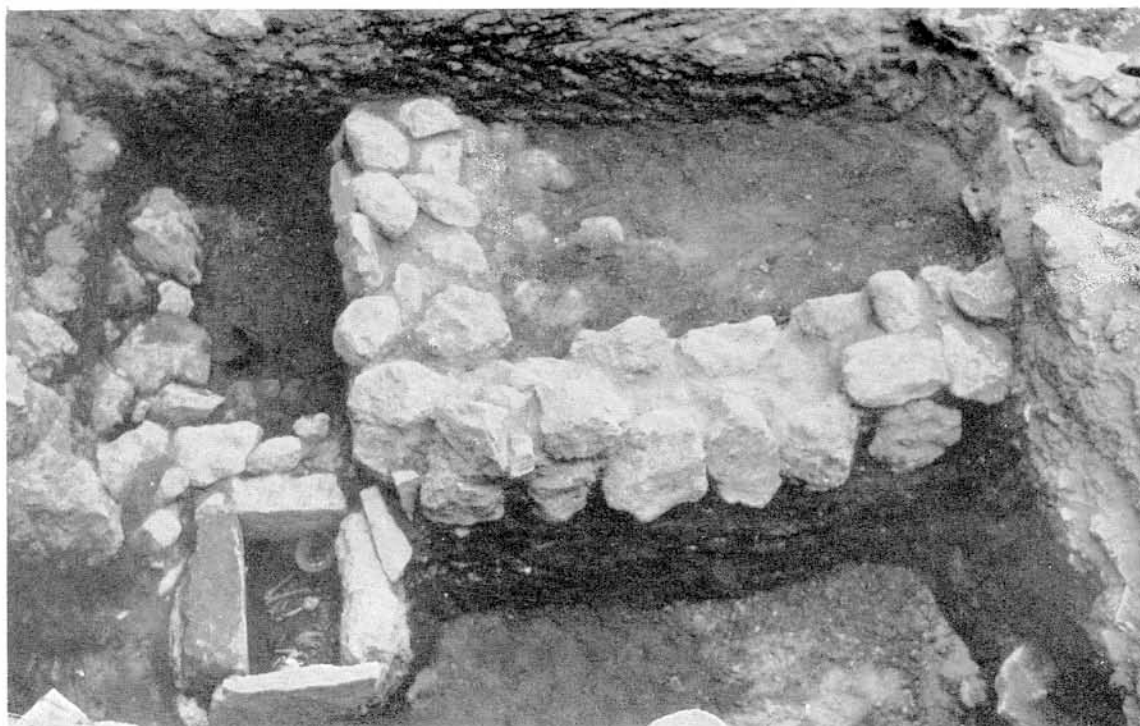
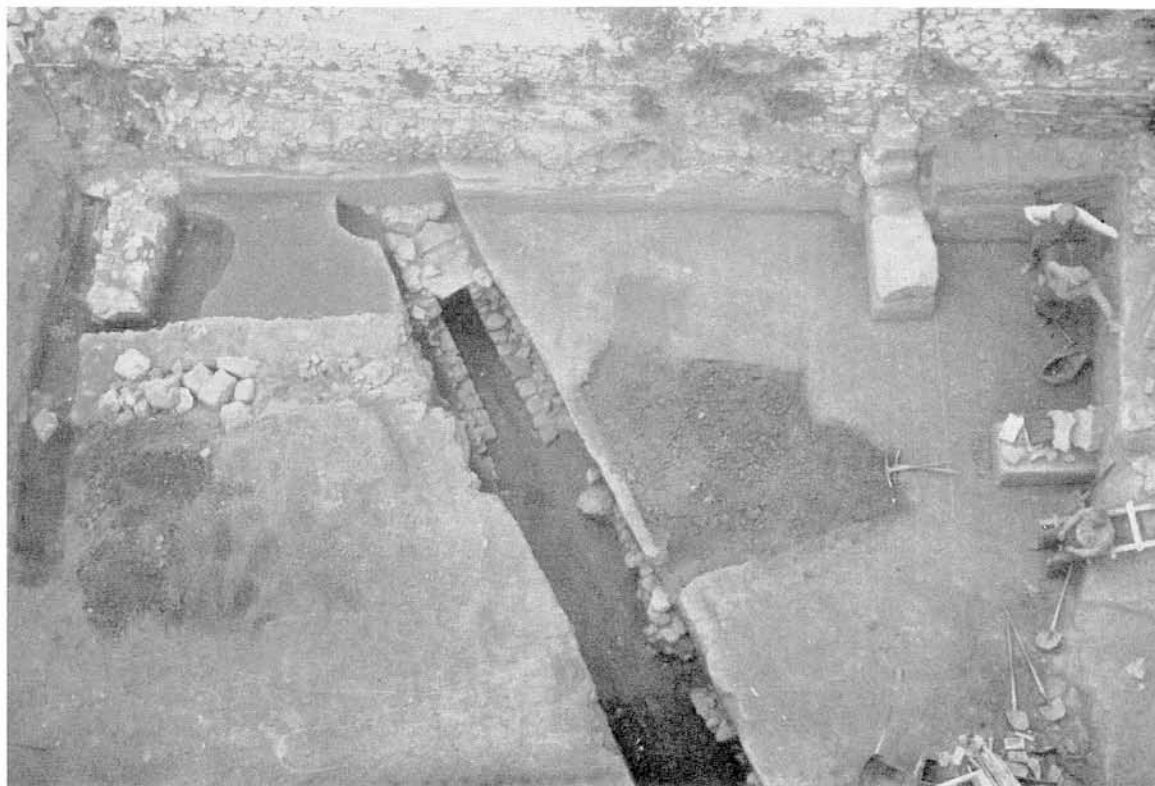
Θήβαι: α. Οικόπεδον Μαλαθούνη. Φρέαρ και τοίχος Β - Β', β. Οικόπεδον Κόρδατζη, μερική άποψις.  
γ. Άνω άριστερά δωμάτιον α, γ. Μεσαιωνικός πύργος επί οικοπέδου Κτιστάκη

Ε. ΤΟΥΛΟΥΠΑ - Σ. ΣΥΜΕΩΝΟΓΛΟΥ





Θήβαι. Μουσείον: α - γ. Τεμάχια μυκηναϊκής τοιχογραφίας ἐκ τοῦ οἰκοπέδου Γιαννοπούλου



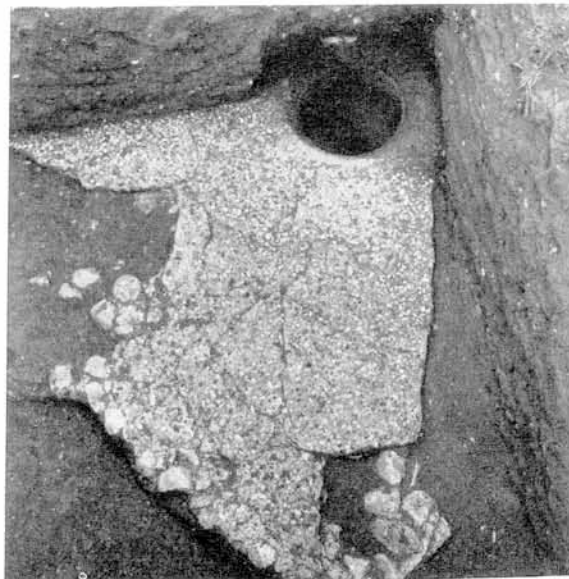
Θήβαι: α. Οικόπεδον Α. Θεοδώρου. Γενική άποψις. Είς τὸ μέσον άγωγός και άνω άριστερά τοίχος  
μυκηναϊκής έποχής, β. Οικόπεδον Στ. Σταμάτη. Βάσεις 1, 4, 7. ΜΕ τοίχοι και τάφος

Σ. ΣΥΜΕΩΝΟΓΛΟΥ



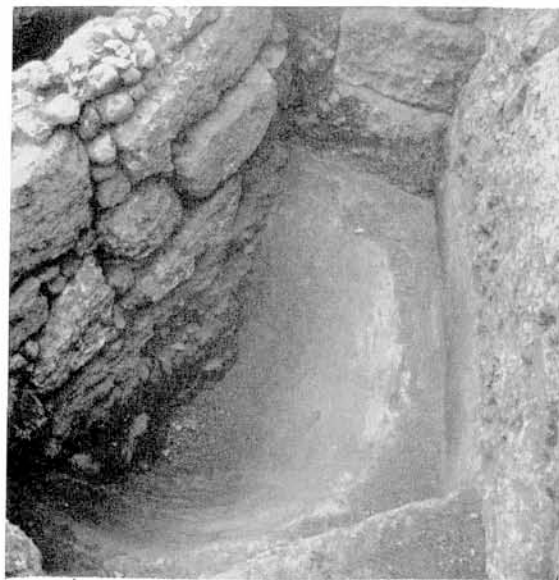
Θήβαι. Παλαιόν Καδμείον: α. Ὁ διάδρομος Ζ ἐξ Α., μετὰ τὸν καθαρισμὸν, β. Ὁ δυτικὸς τοῖχος μετὰ τὸν καθαρισμὸν

Σ. ΣΥΜΕΩΝΟΓΛΟΥ



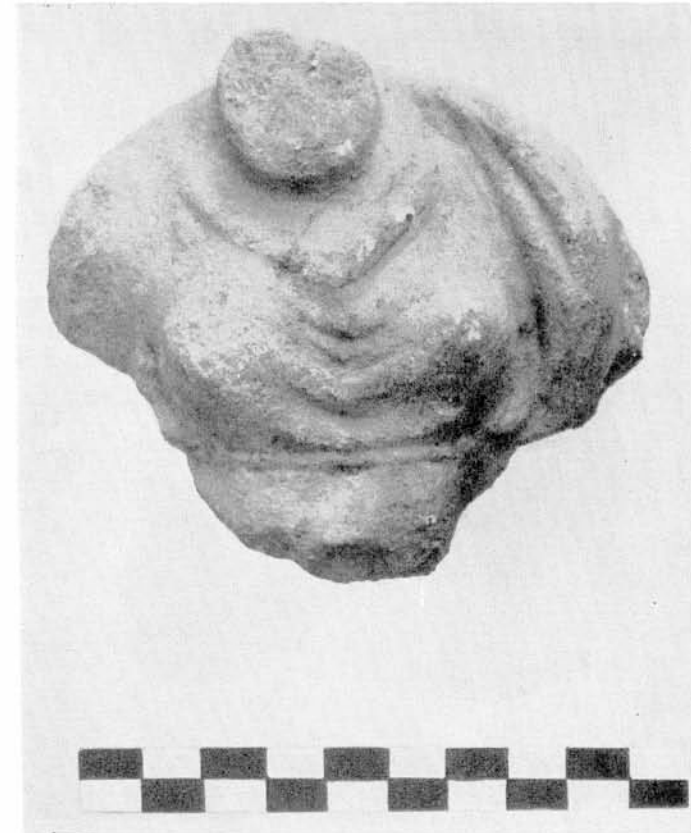
Θήβαι. Οικόπεδον Ε.Γ.Σ.: α. Βάσεις 61 - 65. Δάπεδον ἐκ κονιάματος, β. Βάσις 67. Δάπεδον ψηφιδωτὸν καὶ φρεάτιον, γ. Ὑρυγμα 10. Οἰκία ἐλληνιστικῶν χρόνων

Ε. ΤΟΥΛΟΥΠΑ



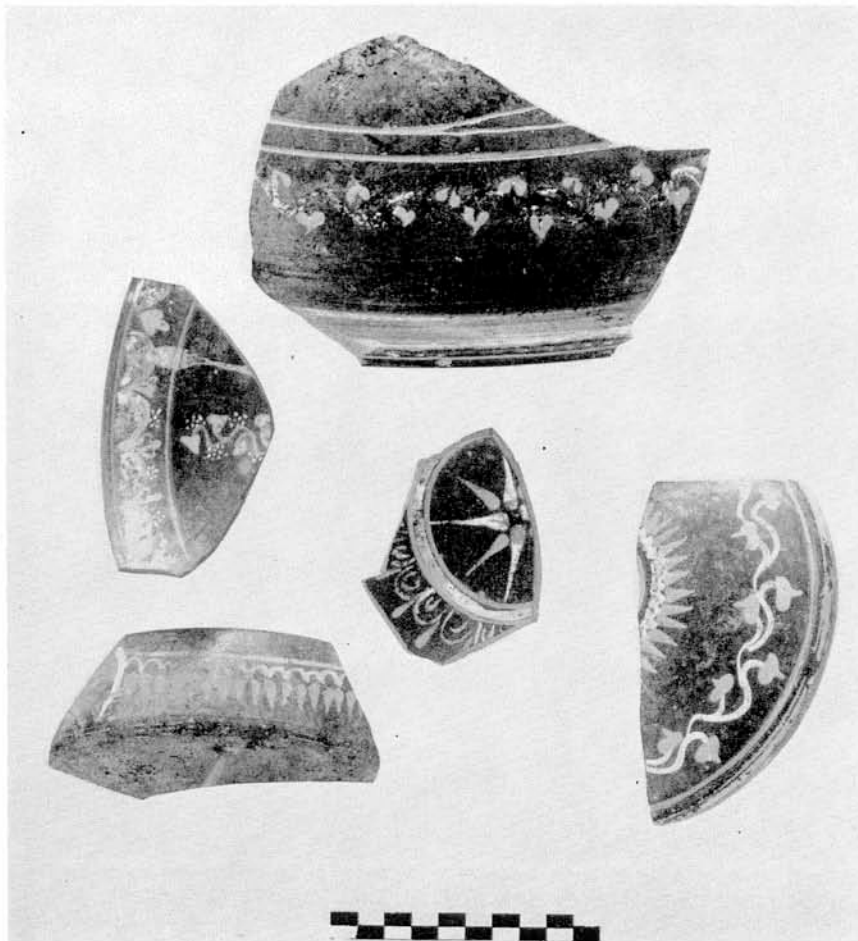
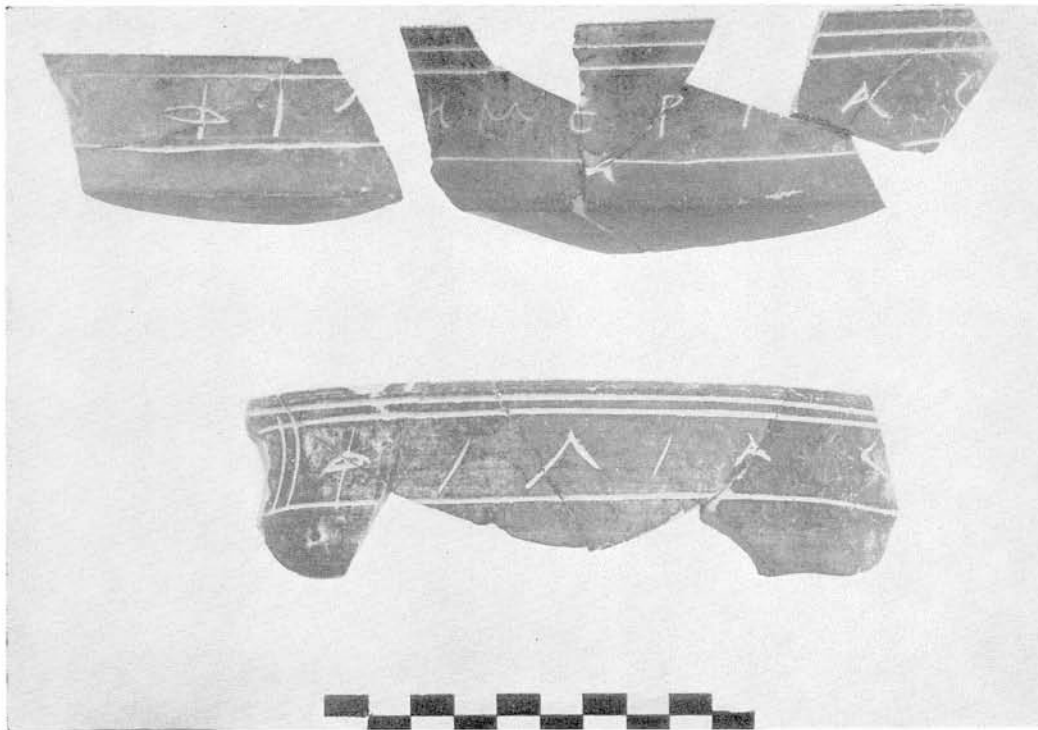
Θήβαι. Οικόπεδον Ε.Γ.Σ.: α. «Δοκιμαστικὸν ὄρυγμα». Οἰκία με βόθρον ἀπορριμμάτων, β. Ὀρυγμα 11. Δεξαμενὴ καταλήγουσα εἰς χοάνην, γ. Δυτικὸν τμήμα φρουριακοῦ συγκροτήματος. Ἄπομις ἐκ Ν., δ. Ταφὴ ἀρχαϊκῆς ἐποχῆς ἐντὸς πίθων, ε. Μουσεῖον. Πήλινον εἰδῶλιον ἠθοποιοῦ φέροντος ζῶον

#### Ε. ΤΟΥΛΟΥΠΑ



Θῆβαι. Μουσείον. Ἀνασκαφή οἰκοπέδου Ε.Γ.Σ.: α. Ἀλάβαστρον καὶ ληκῦθια πρωτοκορινθιακά, β. Χαλκοῦν σκεῦος, γ. Κορμὸς Δήμητρος (;) εὑρεθεὶς κατὰ τὸν καθαρισμὸν τοῦ παλαιοῦ Καδμείου

Ε. ΤΟΥΛΟΥΠΑ



Θήβαι. Οικόπεδον Ε.Γ.Σ.: α. Ὀστρακα ἐνεπίγραφα, β. Ἑλληνιστικὴ κεραμικὴ

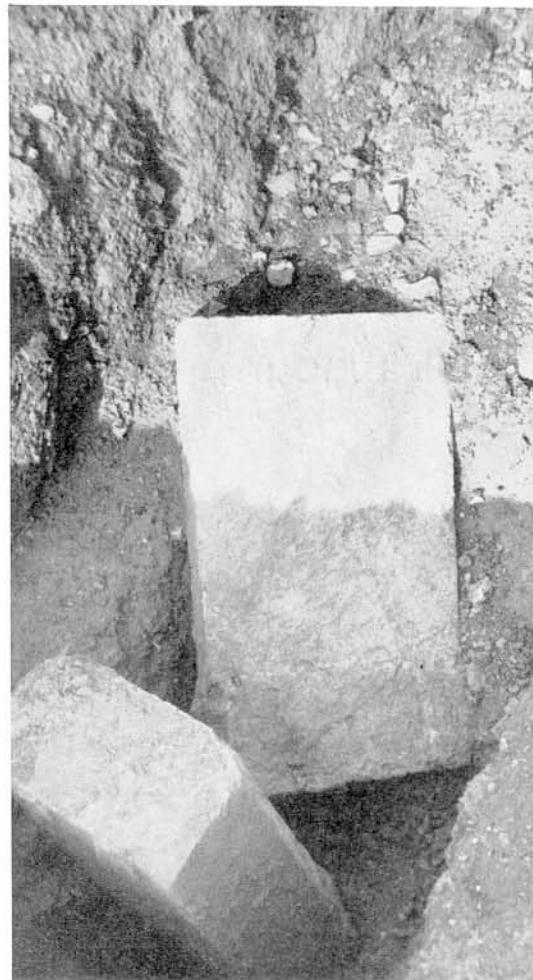
Ε. ΤΟΥΛΟΥΠΑ



Θήβαι. Οικόπεδον Λιακοπούλου (Πυρί): α. Γεωμετρικός πίθος, β. Ὁ αὐτὸς πίθος μετὰ τὴν συγκόλλησίν του, γ. Τάφος ἐλληνιστικὸς

Ε. ΤΟΥΛΟΥΠΑ





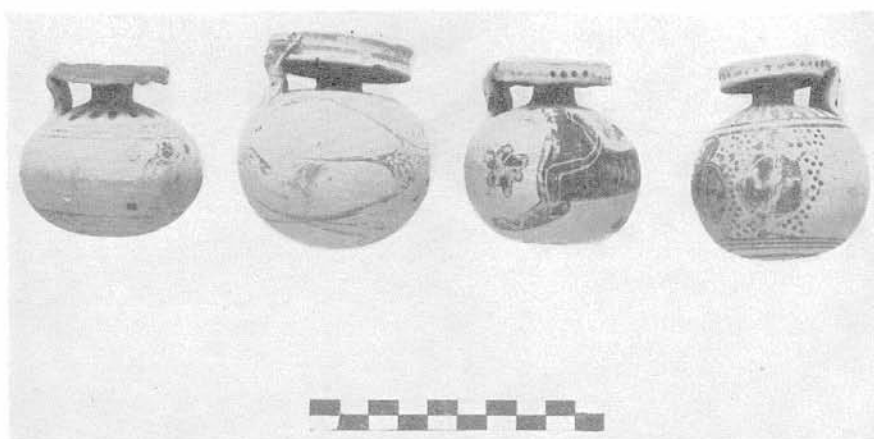
Βοιωτία. Παραλίμνη: α. Λαίμδος ἀγγείου με παράστασιν λόφου κράνους, β - γ. Ἐπιτύμβιοι στήλαι ἀπὸ συλημένων ἀρχαϊκῶν νεκροταφείων

Ε. ΤΟΥΛΟΥΠΑ



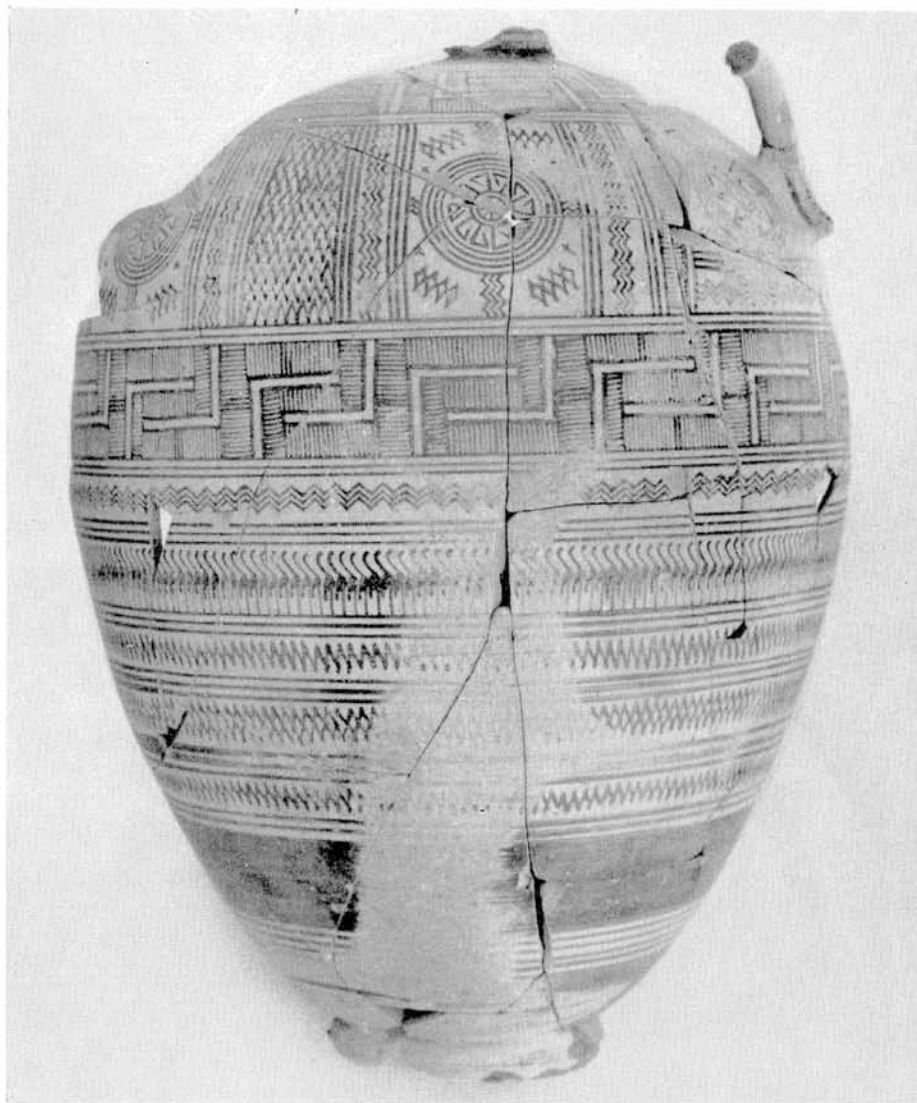
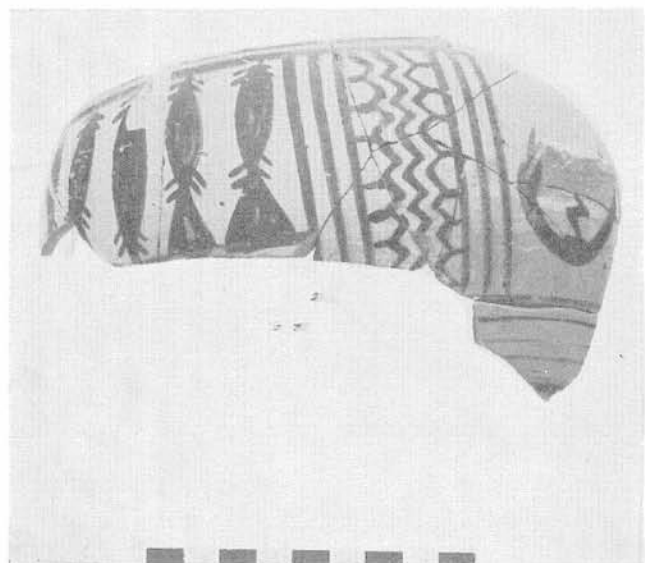
Βοιωτία. Παραλίμνη: α - β. Κτίσματα έλληνιστικά (;) βορείως λόφου ΙΙΙ

Ε. ΤΟΥΛΟΥΠΑ



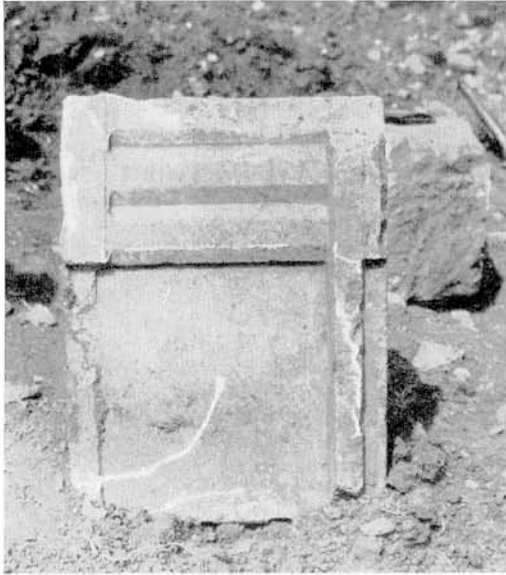
Θήβαι. Μουσείον: α - β. Ἄγγεϊα κορινθιακὰ ἀπὸ τάφους νεκροταφείου Παραλίμνης,  
 γ. Ὀστρακα γεωμετρικὰ ἀπὸ τὸ αὐτὸ νεκροταφείον

Ε. ΤΟΥΛΟΥΠΑ



Θήβαι. Μουσείον: α-γ. Γεωμετρικά δοτράκα καί πίθος ἀπό τὸ νεκροταφεῖον Παραλίμνης

Ε. ΤΟΥΛΟΥΠΑ



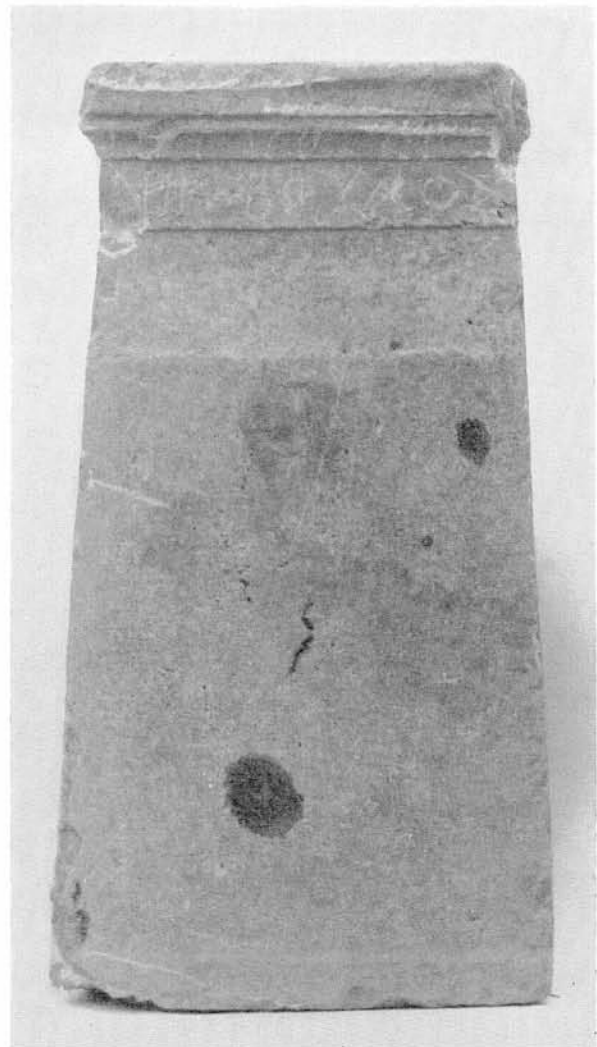
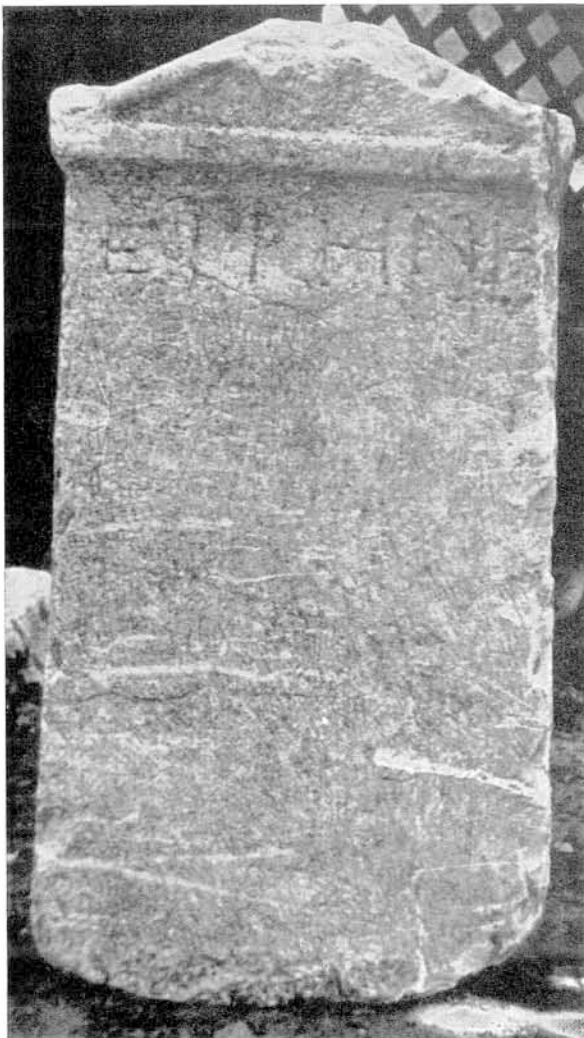
Βοιωτία: α. Τάτζα. Τμήμα θριγκοῦ κυκλικῦ μνημείου, β. Δίρκη. ΝΑ. τμήμα καθαρισθέντος χώρου με τουρκικὴν κρήνην, γ - δ. Τμήμα ἀποκαλυφθέντος, εἰς τὸ 91ον χλμ. ὁδοῦ Θηβῶν - Λεβαδειάς, τοίχου ἀνήκοντος πιθανῶς εἰς ἱερὸν ἀρχαίας Ὀγγηστοῦ

Ε. ΤΟΥΛΟΥΠΑ - Σ. ΣΥΜΕΩΝΟΓΛΟΥ



Βοιωτία. Κόκκινον: α. "Άγιος Άθανάσιος. Τοιχογραφία εντός τοῦ νάρθηκος. Εικονίζονται οἱ "Άγιοι Αντώνιος καὶ Εὐθύμιος, β - γ. "Άγιος Νικόλαος. Τοιχογραφία Ἄρχαγγέλου καὶ Ἁγίου Δημητρίου

Ε. ΤΟΥΛΟΥΠΑ



Θῆβαι. Μουσεῖον: α - β. Ἐνεπίγραφοι στήλαι ἐπιτύμβιοι ἀπὸ Προβατᾶρι Βαγίων,  
γ - δ. Ἐνεπίγραφοι ἐπιτύμβιοι στήλαι ἐκ Θηβῶν (γ. Β.Ε. 404, δ. Β.Ε. 423)

Ε. ΤΟΥΛΟΥΠΑ



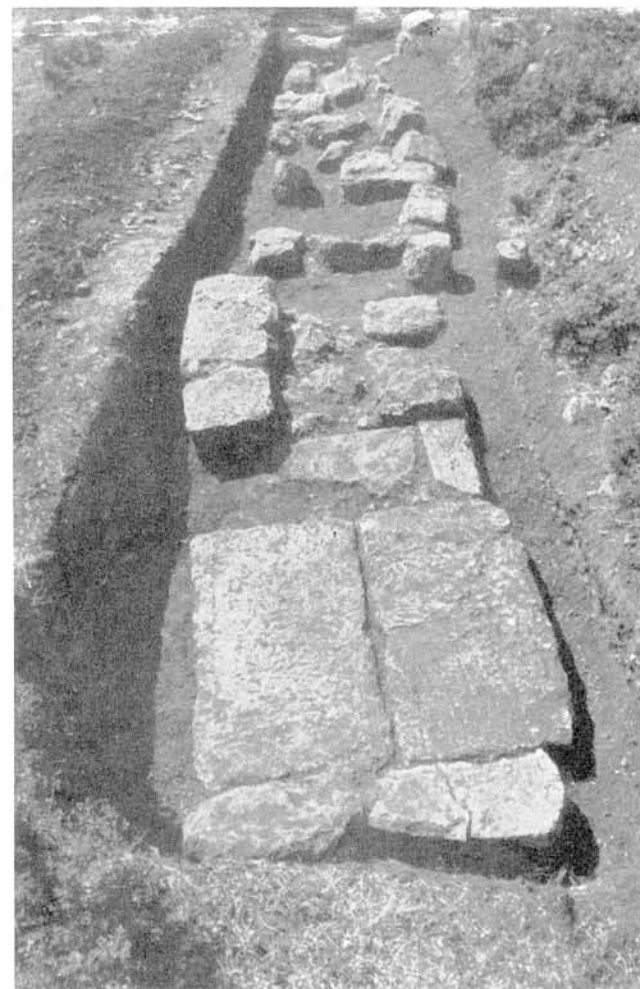
Θήβαι. Μουσείον: α. Τμήμα ρωμαϊκής ἐπιγραφῆς (Β.Ε. 425), β. Κιονόκρανον ἐνετικόν (Β.Ε. 422.)

Ε. ΤΟΥΛΟΥΠΑ



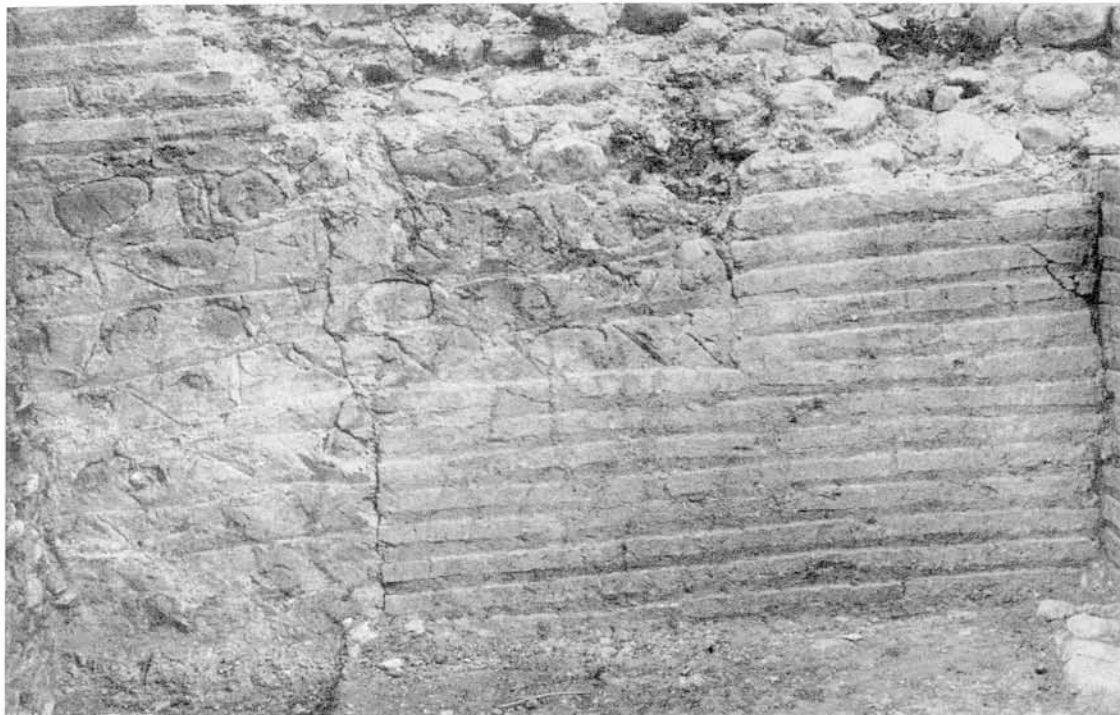


Béotie. Rempart d'Akraiphia: α. Tour pentagonale, b. Angle externe de la tour pentagonale



Ptoion: a. Palan et échafaudage pour l'extraction de la boue et des blocs tombés dans le réservoir 7, b. Site de la fouille sur la terrasse inférieure du Héros Ptoïos, c. Vestiges de l'alignement de bases du Sud

ÉCOLE FRANÇAISE D'ATHÈNES



Theben. Kabirenheiligtum: *a.* Cavea von Westen. (Im Mittelgrund links der Apsisbau),  
*b.* Ziegelraum (Ostwand)

GERDA BRUNS



Theben. Kabirenheiligtum: a. Rundbau unter Keil 3, b. Beckenanlage südlich des grossen Kanals

GERDA BRUNS



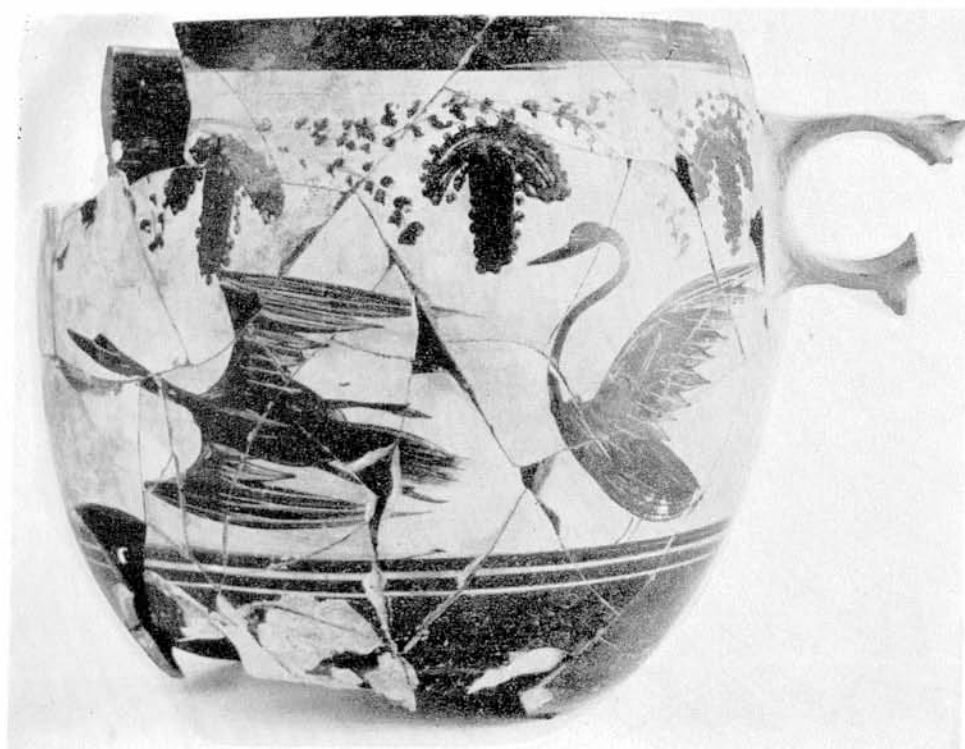
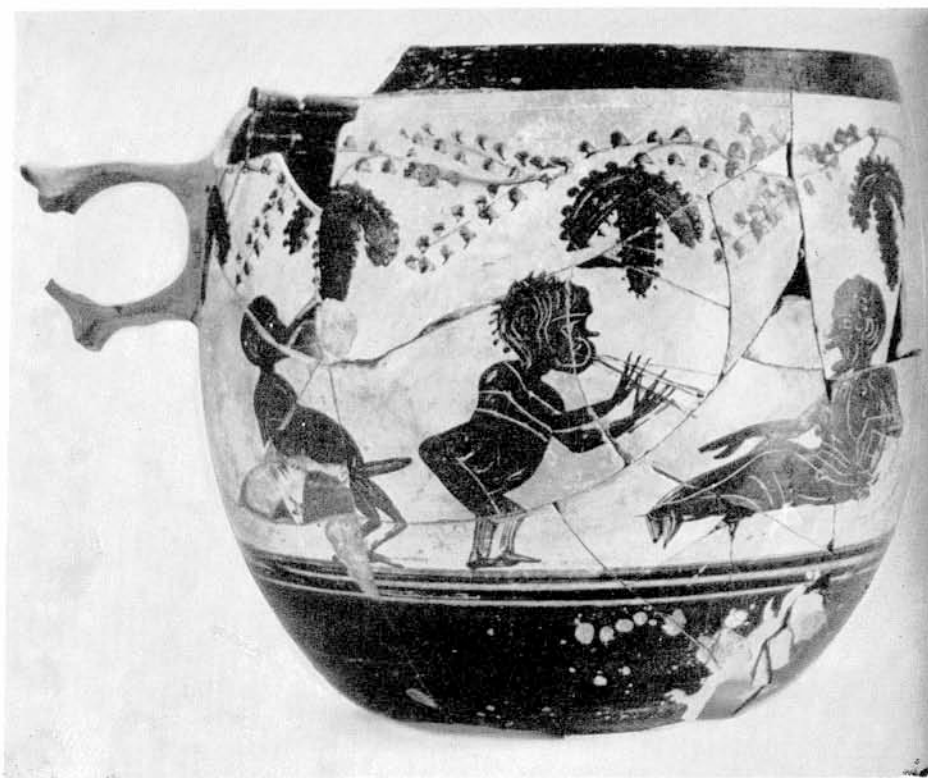
Theben. Kabirenheiligtum: a. Römische Ostanlage, b. Südende der Halle

GERDA BRUNS



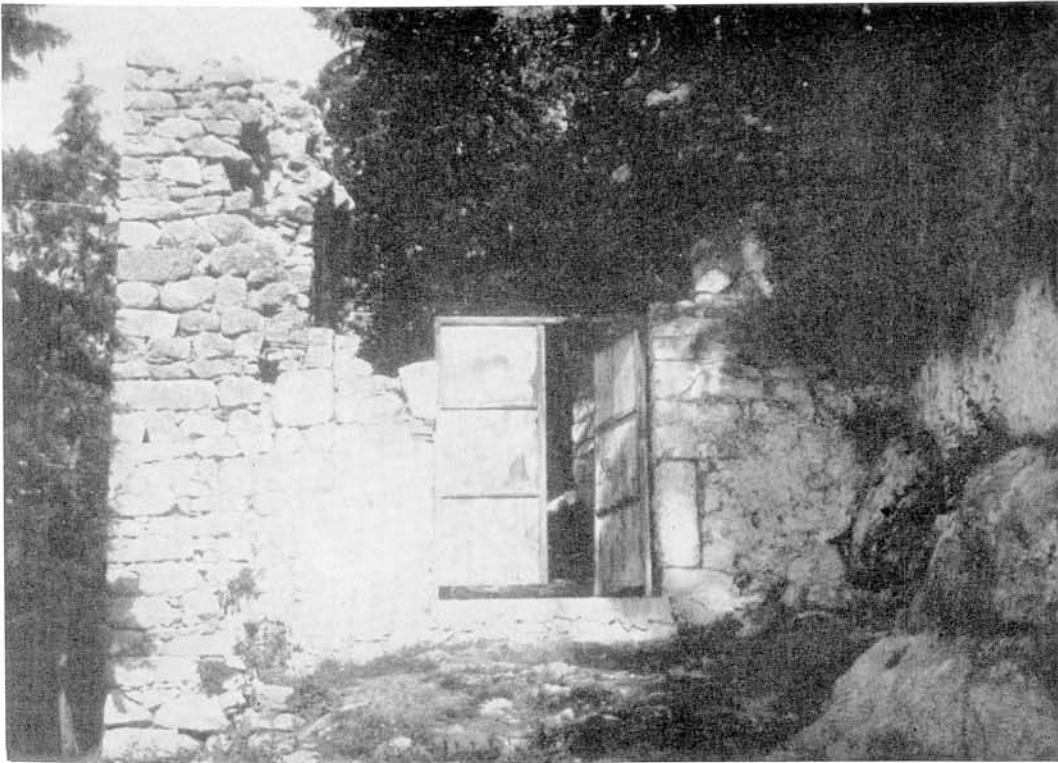
Theben. Kabirenheiligtum: a. Südwestanlage von Osten, b. Apsisbau von Norden

GERDA BRUNS



Theben. Kabirenheiligtum: a - b. Kabirennapf ( Vorder- und Rückseite )

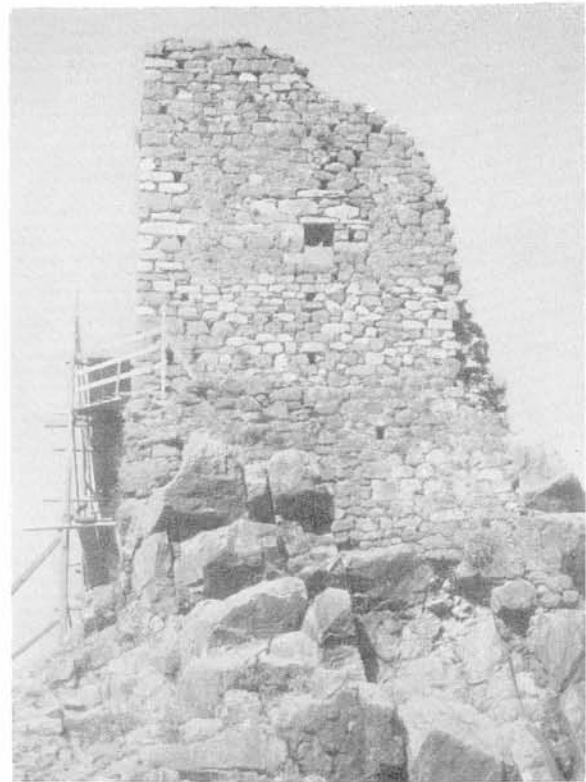
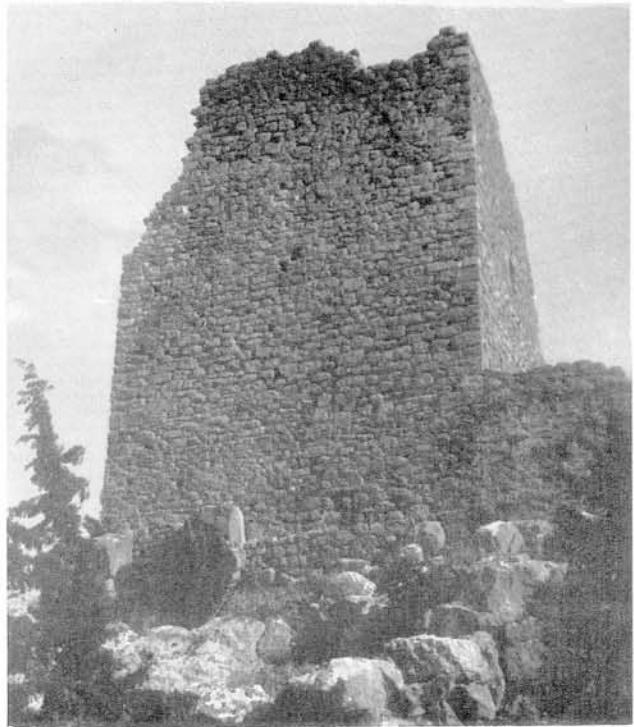
GERDA BRUNS



Βοιωτία: α. Λεβάδεια, Φρούριον. Πύλη Α' πρό των ἐργασιῶν, β. Πύλη Δ' πρό των ἐργασιῶν

Π. ΛΑΖΑΡΙΔΗΣ





Λεβάδεια. Φρούριον: α - β. Ἡ βορεία πλευρά τοῦ κεντρικοῦ πύργου πρὸ καὶ μετὰ τὰς ἐργασίας,  
γ - δ. Ἡ δυτικὴ πλευρὰ τοῦ κεντρικοῦ πύργου πρὸ καὶ μετὰ τὰς ἐργασίας

Π. ΛΑΖΑΡΙΔΗΣ



Βοιωτία: α-γ: Λεβάδεια, Φρούριον. α. Ἡ ἐσωτερικὴ πλευρὰ τῆς Πύλης Δ' μετὰ τὰς ἐργασίας, β- γ. Ἡ Πύλη Ε' παρὰ τὰς πηγὰς πρὸ καὶ μετὰ τὰς ἐργασίας, δ. Ὁρχομενός. Ἅγιος Σφῶζων

Π. ΛΑΖΑΡΙΔΗΣ



Βοιωτία: α. Χωρίον 'Υψηλάντη. Ναός 'Αγίου Νικολάου, β. 'Ακραίφνιον. Αί στέγαι τῶν ἀνατολικῶν  
χώρων τοῦ ναοῦ τοῦ 'Αγίου Γεωργίου μετὰ τὰς ἐργασίας

Π. ΛΑΖΑΡΙΔΗΣ



Ἄκραϊφνιον. Ναὸς Ἁγ. Γεωργίου: α. Ἡ δυτικὴ κεραία καὶ ὁ τροῦλλος κατὰ τὰς ἐργασίας,  
β. Μέρους τοῦ τριλόβου παραθύρου τῆς δυτικῆς κεραίας

Π. ΛΑΖΑΡΙΔΗΣ



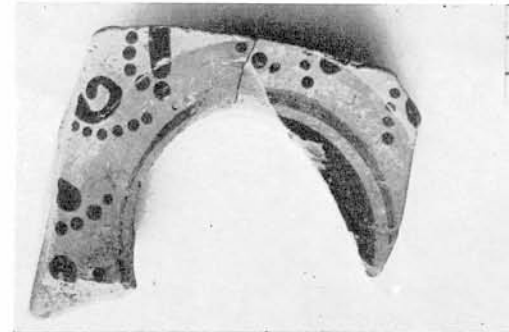
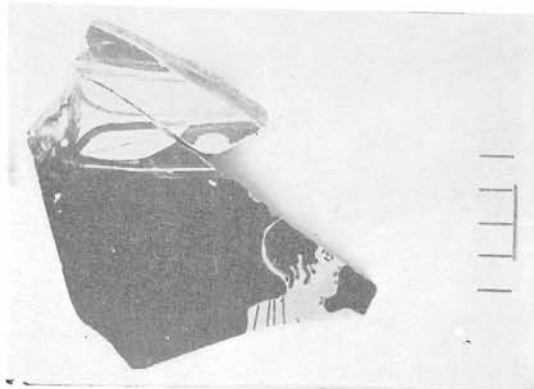
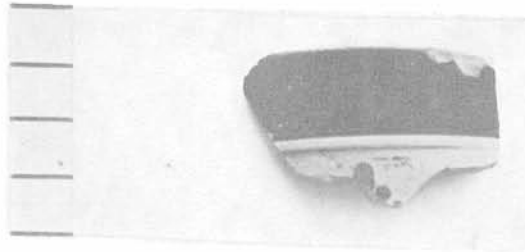
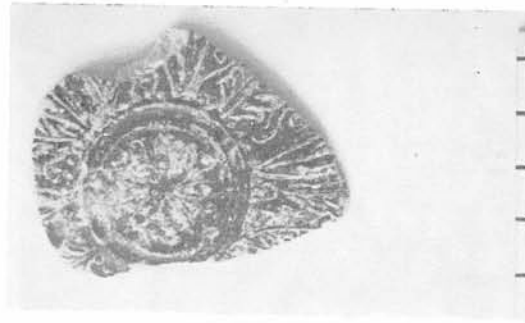
Ἀκραίφνιον. Ναός Ἁγ. Γεωργίου: α. Κουφικός διάκοσμος τῆς δυτικῆς κεραίας, β. Ἡ τοιχοποιία τῆς ἀνατολικῆς κεραίας κατὰ τὰς ἐργασίας, γ. Ἐπιγραφή ἀποτερισθεῖσα ἐκ τῆς νοτίας κεραίας

Π. ΛΑΖΑΡΙΔΗΣ



Ἀκραίφνιον. Ναός Ἁγ. Γεωργίου: α. Ὁ τροῦλλος καὶ αἱ κεραῖαι κατὰ τὰς ἐργασίας,  
β. Ὁ ναός μετὰ τὰς ἐργασίας

Π. ΛΑΖΑΡΙΔΗΣ

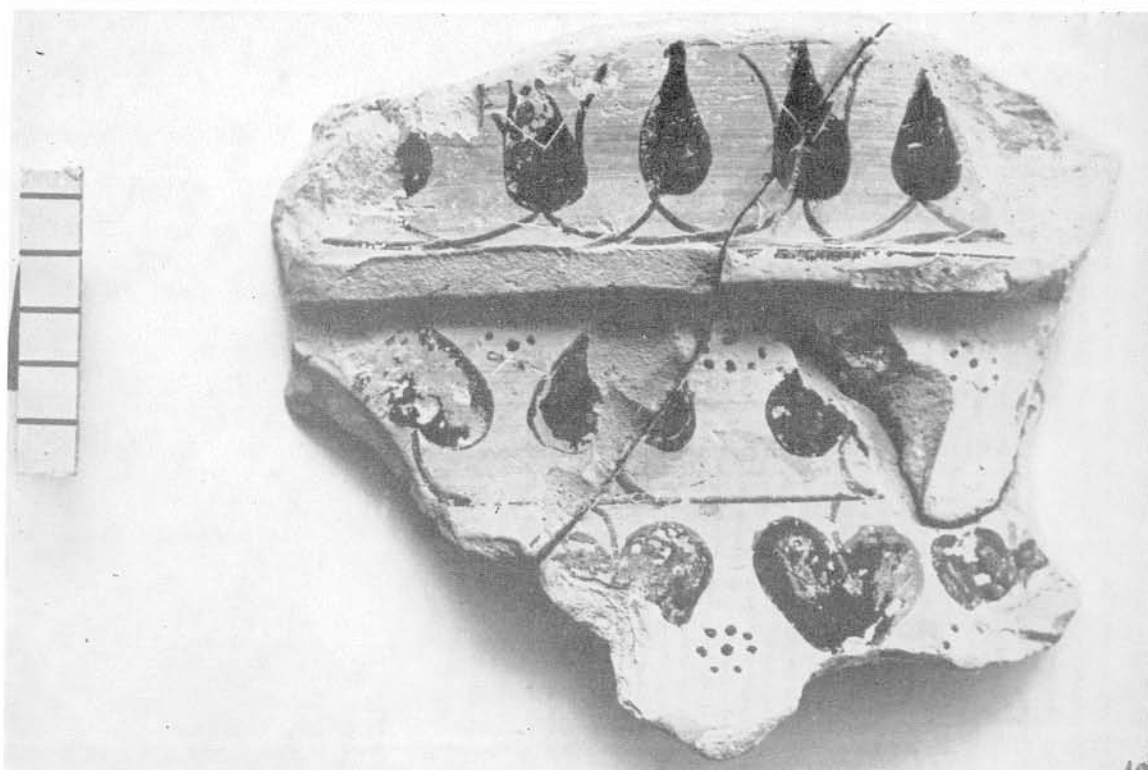
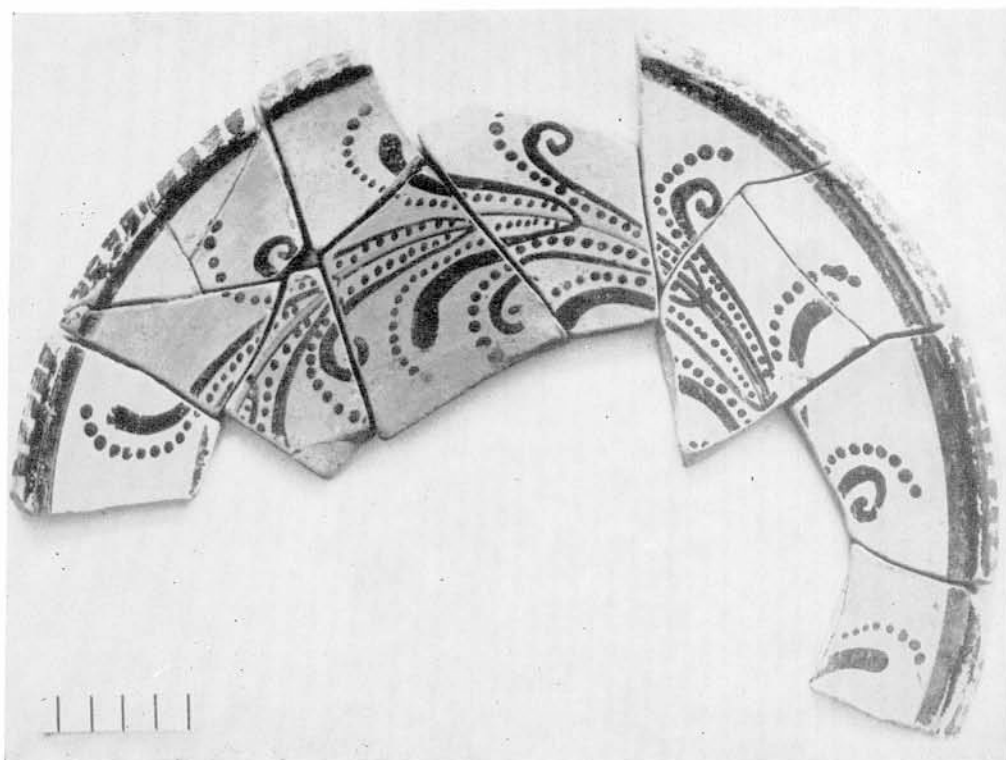


XPONIKA A.A. 21 (1966)

ΠΙΝΑΞ 225

Eretria: a. Bodenfragment eines megarischen Bechers, β. Randfragment eines einheimischen spätgeometrischen Skyphos, c. Hals- und Schulterfragment einer attischen geometrischen Oinochoe, d. Randfragment einer jonischen Schale, e, f, h. Fragmente einer attischen rotfigurigen Bauchamphora, g. Bodenfragment eines Blütentellers

INGRID METZGER



Eretria: a. Randfragment eines Blütentellers (s. T a f. 225 g), b. Halsfragment einer jonischen Amphora

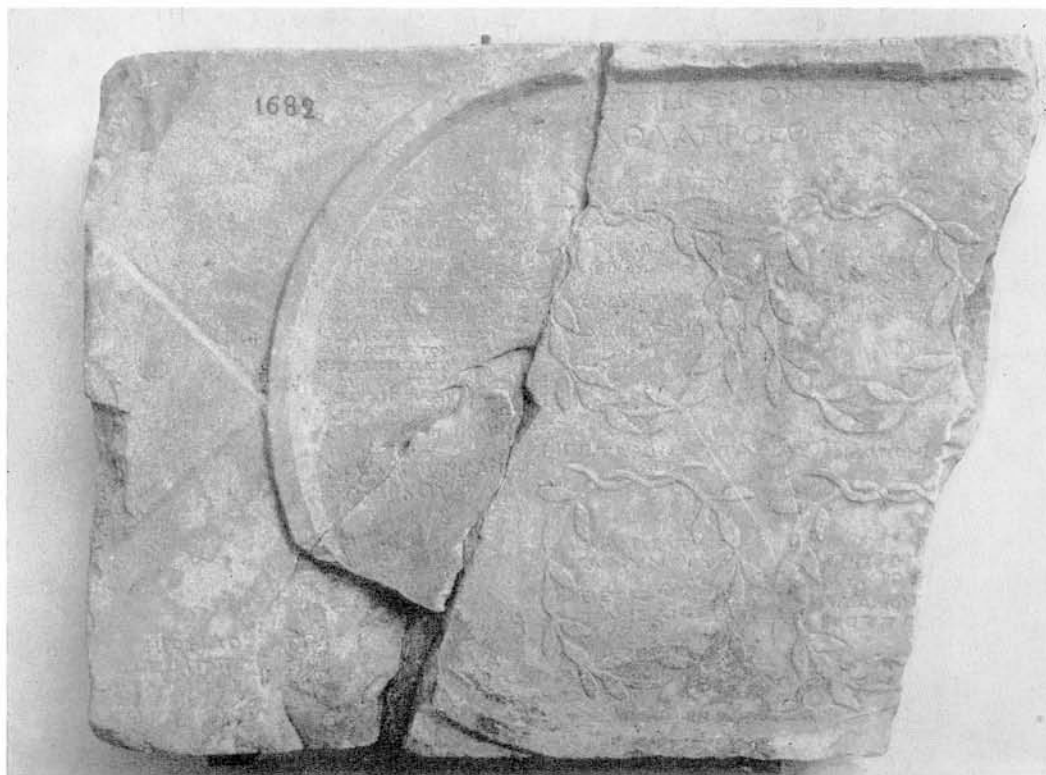
INGRID METZGER





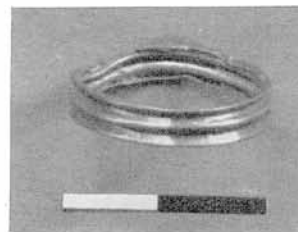
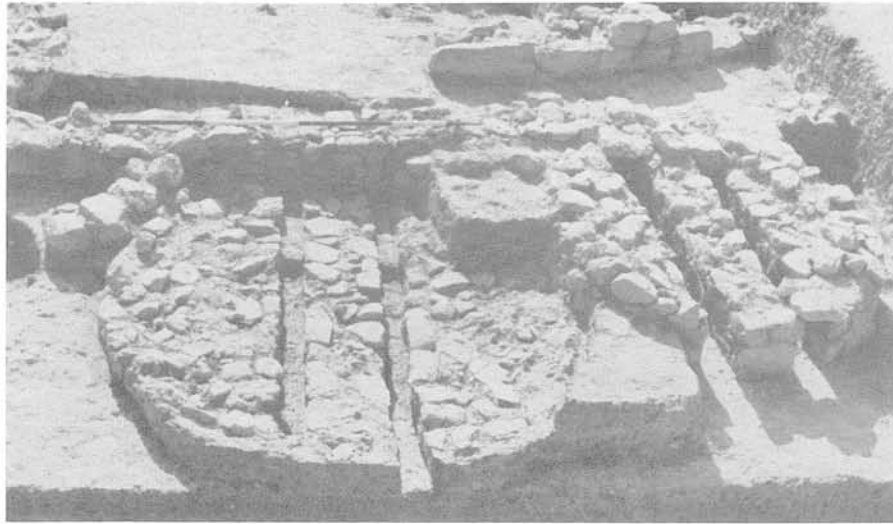
Eretria: a. Fragment eines attischen schwarzfigurigen Pinax, b. Ziegelfragment des 4. Jhrs., c. Attischer Teller mit Stempelmuster, d. Bodenfragment eines Blütentellers, e. Attisches rotfiguriges Lebesständerfragment, f. Attische Lampe des 3. Jhrs., g. Bodenfragment eines schwarzgefirnissten Tellers mit Stempelmuster, h. Bodenfragment eines sogenannten Fischtellers

INGRID METZGER



Χαλκίς: α. Πηλίνη κεφαλή Σατύρου εκ Λούτσας, β. Μαρμαρίνη ἐνεπίγραφος στήλη

Β' ΑΡΧΑΙΟΛ. ΠΕΡΙΦΕΡΕΙΑ



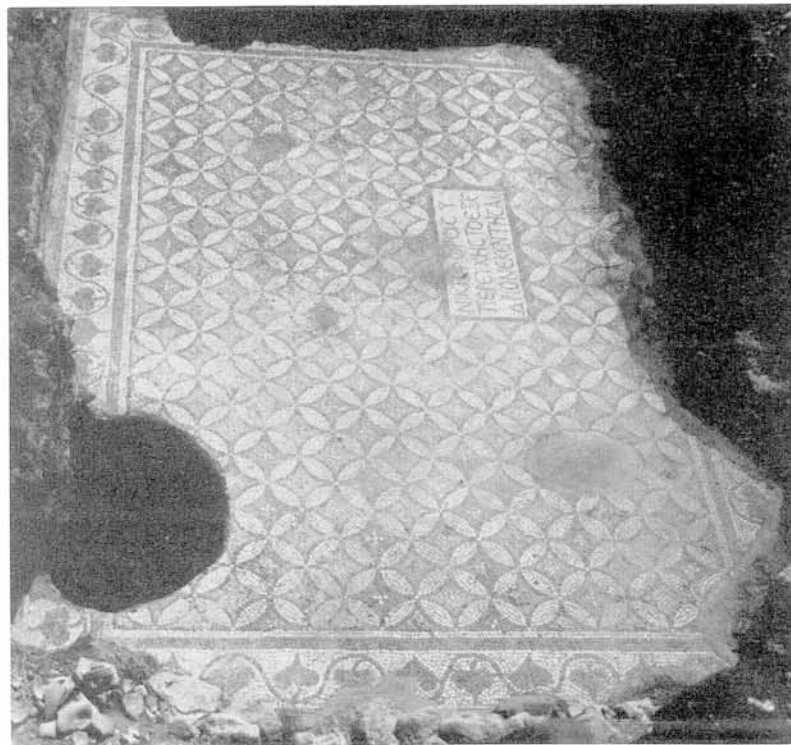
Euboea. Lefkandi: a. Circular geometric structures in trench AA, b. Late geometric jug from trench BB, c. Gold ring from trench AA, d. Geometric skyphos from trench Z

M. R. POPHAM - L. H. SACKETT



Euboea. Lefkandi. Late Helladic IIIC levels: a. Room with destruction material in trench AA, b. Ring askos from trial IV and V, c. Monochrome deep bowl from trials IV and V, d. Hydria from trench AA, e. Pictorial sherd from trial W

M. R. POPHAM - L. H. SACKETT



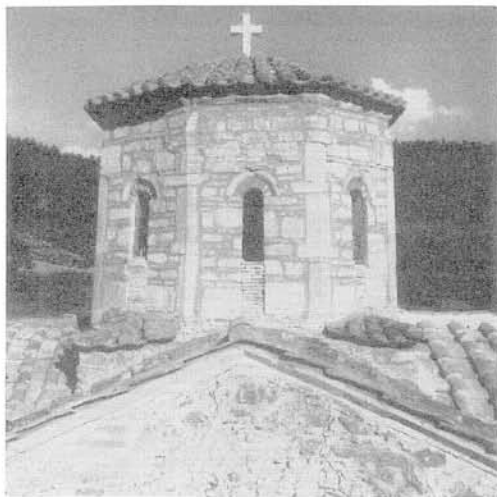
Εύβοια: α. Χαλκίς. Τείχος εύρεθὲν ἐπὶ οἰκοπέδου Ἰ. Πασσᾶ, β. Πισσῶνας. Ψηφιδωτὸν δάπεδον

Π. ΛΑΖΑΡΙΔΗΣ



Εύβοια: α. Πισσώνας. Ἐπιγραφή ψηφιδωτοῦ δαπέδου, β. Τὸ Καθολικὸν τῆς Μονῆς Γαλατάκη

Π. ΛΑΖΑΡΙΔΗΣ



Εύβοια: α. Τοιχογραφία της Μονής Γαλατάκη (τέλους 16ου αί. ), β. 'Ο τρούλλος και τὰ τέσσαρα λοφία της Μονής 'Αρμά μετά τὰς ἐργασίας, γ. 'Η στέγη τοῦ ναοῦ τῆς Μονής 'Αρμά μετά τὰς ἐργασίας

Π. ΛΑΖΑΡΙΔΗΣ



Δελφοί: α. Ἡ κρήνη Κερνᾶ, β. Οικοδόμημα Ν. τῆς κρήνης Κερνᾶ

Γ' ΑΡΧΑΙΟΛΟΓΙΚΗ ΠΕΡΙΦΕΡΕΙΑ





Δελφοί: α - β. Έργασιαι συντηρήσεως κατὰ τὴν ΝΑ. γωνίαν τοῦ περιβόλου τοῦ Ἱεροῦ

Γ' ΑΡΧΑΙΟΛΟΓΙΚΗ ΠΕΡΙΦΕΡΕΙΑ



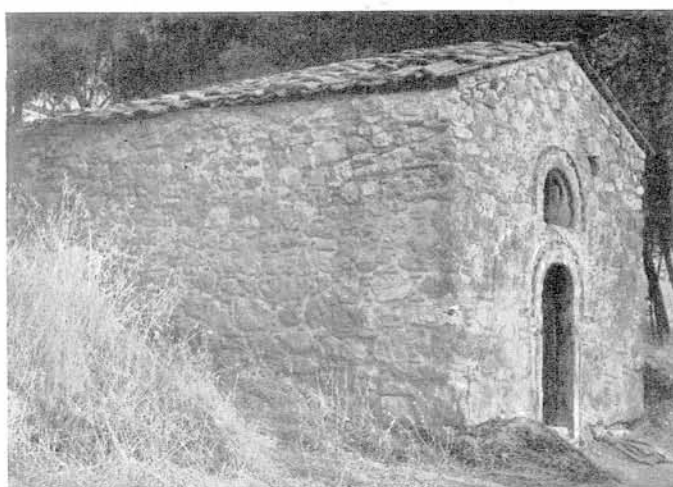
Δελφοί: α - β. Ἐποψὶς τοῦ σπηλαίου μετὰ τὰ χαραγμάτα καὶ μέρος τοῦ δαπέδου, γ. Λίθος μετὰ γραμμικὴν ἐπιγραφὴν ἐκ τῆς θέσεως Τσαούση Δελφῶν

Γ' ΑΡΧΑΙΟΛΟΓΙΚΗ ΠΕΡΙΦΕΡΕΙΑ



Φωκίς. Πολύδροσον Παρνασσίδος: α - β. Τὰ ἐρείπια τοῦ ναοῦ Παναγίας Ἐλεούσης πρὸ καὶ μετὰ τὸν καθαρισμὸν

Π. ΛΑΖΑΡΙΔΗΣ



Φωκίς: α. Πολύδροσον Παρνασσίδος. Έρείπια ναού Ἁγίου Χριστοφόρου, β. Ἀντίκυρα. Μαρμάρινον ἐπίθημα εἰς τὴν Ἁγ. Τράπεζαν τοῦ ναΐσκου τοῦ Ἁγίου Σπυρίδωνος, γ. Δεσφίνα. Ναὸς Ταξιαρχῶν

Π. ΛΑΖΑΡΙΔΗΣ



Φθιώτις. Ἀμφίκλεια: α. Μέρος τοῦ τείχους τῆς Ἀκροπόλεως, β. Μεσαιωνικὸς Πύργος ἐπὶ τῆς Ἀκροπόλεως,  
γ. Ἐπιτύμβια στήλη ἐντειχισμένη εἰς τὸν δυτικὸν τοῖχον τῆς Κοιμήσεως, δ. Τοξωτὴ πύλη, ε. Ἐπιτύμβια στήλη

Π. ΛΑΖΑΡΙΔΗΣ



Φθιώτις. Δαφνούσια: α - β. Τὸ δάπεδον τῆς παλαιοχριστιανικῆς Βασιλικῆς μετὰ τὴν ἀφαίρεσιν τῆς ἄμμου

Π. ΛΑΖΑΡΙΔΗΣ

