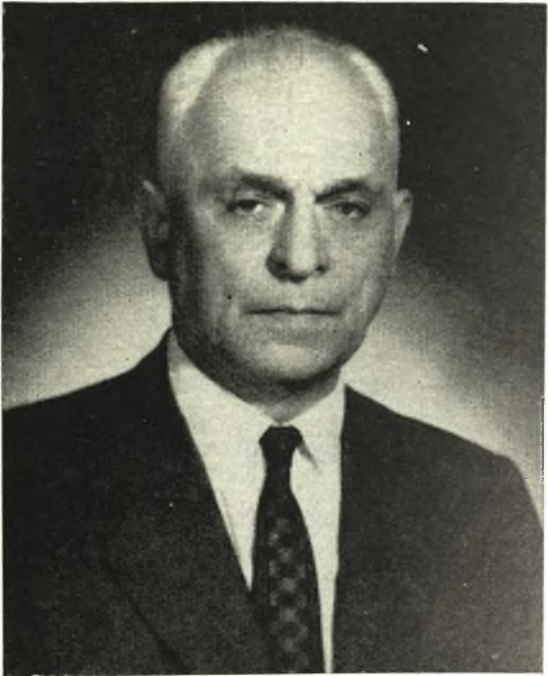


Σ Τ' Ο Ρ Α Μ Α
Τ Η Σ Π Ι Ν Δ Ο Υ

ΓΕΩΡΓΙΟΥ Κ. ΣΤΑΜΠΟΛΗΣ



ΓΕΩΡΓΙΟΣ Κ. ΣΤΑΜΠΟΛΗΣ

ΥΨΗΛΟΣΕΒΑΣΤΗ όμορφιά της Πίνδου, πού δεσπόζεις
στον κάμπο τὸ Θεσσαλικό,
γαλαζογέννητο ὄραμα σὲ χρῶμα καὶ σὲ φῶς,
ρυθμός σοφός,
ύψηλοσέβαστο βουνὸ γλυκό,
στοῦ τραγουδιοῦ τὴ λαύρα πῶς ἀρμόζεις,
ύψηλοσέβαστη όμορφιά της Πίνδου, πού δεσπόζεις!
Στις χιονισμένες σου κορφές,
στις παρυφές
τῶν τόσο ἀπόμακρων πλευρῶν σου
πετάει ἡ ψυχὴ μου νὰ δροσιστῇ,
τῆς γῆς πιστῇ,
ἔτσι ὡς ἀπλώνεται μ' ἀνάερη χάρη
σὲ μακρυνάρι
τὸ γιγαντένιο βάρος σου στὴ γῆ.

*

Πῶς νὰ σοῦ ψάλω τάχατες τὰ κάλλη
τὰ μυστικά, τὰ πιὸ κρυμμένα;
Δὲ φτάνουν τὰ τραγούδια τοῦ Κρυστάλλη
πὺ βγῆκαν ἀπὸ σένα;
Δὲ φτάνουν τὰ ποτάμια πὺ τοὺς δίνεις
τ' ἄγνὸ νερὸ
καὶ σέρνονται στοὺς κάμπους ἀπλωμένα;
Δὲν προχωρῶ·
περσότερο καλὸ ν' ἀφήνης
μιὰν όμορφιά αἰθέρια ἀνύμνητη
μέσ' στὴ γαλάζια φαντασία
καὶ σένα ἔτσι ὡς σὲ βλέπω, Πίνδος μου,
στὴν τρισμεγάλη σου όπτασία.

Ὁ Γεώργ. Κ. Σταμπολῆς γεννήθηκε στὴν Ἀθήνα τὸ 1902. Ἐσπού-
δασε Νομικά στὸ Πανεπιστήμιο Ἀθηνῶν καὶ ὑπηρετεῖ ἀπὸ τὸ 1918
ὡς ὑπάλληλος τοῦ Ὑπουργείου Οἰκονομικῶν. Κατέχει τῶρα τὴν
θέση τοῦ Διευθυντοῦ τῶν Κρατικῶν Λαχείων. Παράλληλα ἀσχολή-
θηκε μὲ τὴ λογοτεχνία καὶ ἐξέδωσε τὰ ἑξῆς λογοτεχνικά ἔργα: 1) «Ἀ-
ναλαμπές» ποιητικὴ συλλογὴ, τὸ 1925, 2) «Ἠδονικά Σονέττα» τὸ
1928, 3) «Συμφωνία τῆς Ζωῆς καὶ τοῦ Θανάτου» τὸ 1932, 4) «Οἱ νε-
κροὶ πὺ ξαναζοῦν «τετράπρακτο δράμα, τὸ 1938, 5) «Ὡδὲς στὰ Ἑλ-
ληνικά Τοπία», τὸ 1940, 6) Ἐπανεκδόση τῆς «Συμφωνίας τῆς Ζωῆς
καὶ τοῦ Θανάτου», τὸ 1943, μὲ μακρὸ φιλοσοφικὸ πρόλογο, 7) Τὸ
ἐπικολυρικὸ συνθετικὸ ποίημα «Δειλινὸ στὰ Ἑλληνικά Ἀκρογιά-
λια» τὸ 1948 καὶ 8) τὸ συνθετικὸ λυρικο-φιλοσοφικὸ ποίημα «Ὁ
Ὑψηλὸς Διάλογος», τὸ 1956.

Ἐκτὸς ἀπ' αὐτὰ ἔχει ἐκδώσει τὴν κοινωνικοπολιτικὴ μελέτη «Πο-
λίτευμα καὶ Ἐθνικὴ Ἀναγέννηση» τὸ ἔτος 1935, καθὼς καὶ ἄλλες
πολλές μελέτες, διαλέξεις καὶ ἀρθρα γύρω ἀπὸ ἱστορικά, λογοτεχνι-
κά καὶ οἰκονομικά καὶ τουριστικά θέματα.

Διετέλεσε πρῶτεῦον στέλεχος τοῦ ἐκδρομικοῦ κινήματος καὶ Πρό-
εδρος τῆς Ὀμοσπονδίας Ἐκδρομικῶν Σωματείων καὶ συνετέλεσε
στὴν πρώτη διοργάνωση μεγάλων φυσιολατρικῶν ἐκδηλώσεων καὶ
Ἑορτῶν. Ἀπὸ τὸ 1943 εἶναι καὶ Πρόεδρος τοῦ Συνδέσμου Ἑλλη-
νων Λογοτεχνῶν, ἑνὸς ἀπὸ τὰ κυριώτερα λογοτεχνικά σωματεῖα
τῆς Ἑλλάδος.

Γενικά διακρίνεται γιὰ τὴν ἐθνικὴ καὶ κοινωνικὴ του δράση.
Ὁ Σταμπολῆς, σὰν ποιητής, ἀκολουθεῖ τὴν πιὸ γνήσιες γραμμὲς
τῆς ἐθνικῆς νεοελληνικῆς παραδόσεως καὶ τὸ ὅλο ἔργο του ἐκτιμᾶ-
ται καὶ ἀναγνωρίζεται, σὰ μιὰ οὐσιώδους συμβολὴ στὸν τομεὰ τῆς
πνευματικῆς καὶ ἀνθρωπιστικῆς ἐξυψώσεως τοῦ νέου ἑλληνισμοῦ.

