

Μουσείον Μυτιλήνης: α. Κεφαλή αναγλύφου, β. Πλάξ μετ' αναγλύφου τροπαίου, γ. Ύπτυμβια στήλη Θεοδοτάς, δ. Νεκρόδειπνον, ε. Πέλεκυς και κνημής τουρκικής πανοπλίας, ς. Άγγειον εκ του σπηλαιου του Άγ. Βαρθολομαίου

ΣΕΡ. ΧΑΡΙΤΩΝΙΔΗΣ



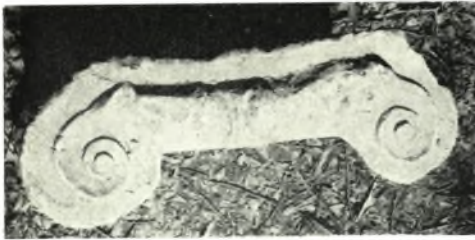
σ-δ. Ἀγγεῖα ἐκ τοῦ σπηλαιῶ του Ἁγίου Βαρθολομαίου

ΣΕΡ. ΧΑΡΙΤΩΝΙΔΗΣ



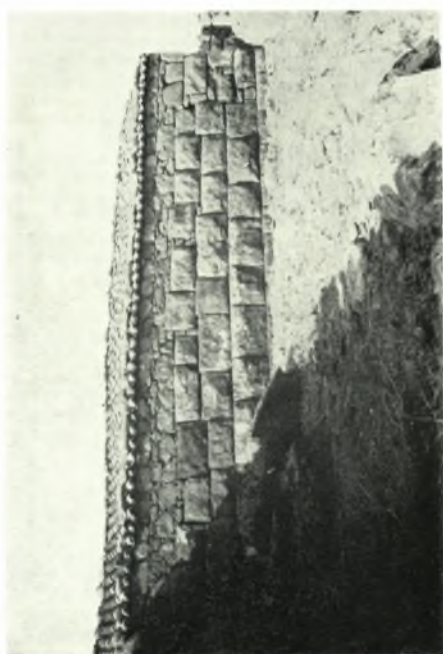
α. Καρυές Θερμής: Πεσσίσκος θωρακίου τέμπλου παλαιοχριστιανικής βασιλικής, β. Έπιγραφή έκ Θερμής, γ. Έπίθημα κιονοκράνου, δ. Σύνθετον κορινθιακόν κιονόκρανον, ε. Μονόγραμμα Μανουήλ του Παλαιολόγου ζ. Κιονόκρανον εκ τής βασιλικής Περιβόλας Πολιχνίτου

ΣΕΡ. ΧΑΡΙΤΩΝΙΔΗΣ



α. Ίωνικόν κιονόκρανον ἐξ Ἁγίων Ἀναργύρων Κώμης, β. Τὸ αὐτὸ κιονόκρανον θεώμενον ἐκ τῶν κάτω,
γ. Θωράκιον ἄμβωνος ἐκ Χαλακῆ Πολιχνίτου, δ. Ἐσωτερικὴ ὀψις τῆς πύλης Δ τῆς Ἐρεσοῦ, ε. Ἐπίκρανον
εἰς Περιβόλαν Πολιχνίτου

ΣΕΡ. ΧΑΡΙΤΩΝΙΔΗΣ



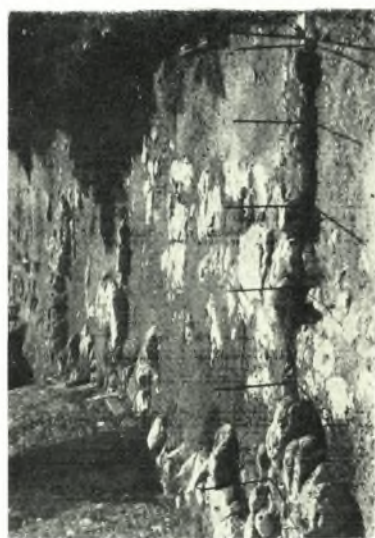
α. Μάκαρα. Όγκροματικόν κτίσμα, β. Έρεσός. Τμήμα τοῦ Β. τείχους, γ. Τὸ κάστρον τοῦ Σιγυρίου, δ. Μάκαρα. Πολυγωνικὸς περίβολος ἀπὸ Β.

ΣΕΡ. ΧΑΡΙΤΩΝΙΔΗΣ



α. Ἐρεσός. Τὸ Α, ἄκρον τοῦ μεσαιων. κάστρου, β. Μήθυμνα. Τμήμα τοῦ τείχους, γ. Τεμάχιον «νεκροδεί-
πνου» εἰς Ἅγιον Νικόλαον Σιγρίου, δ. Ἐπιτ. ἀνάγλυφον εἰς Ἅγ. Παρασκευὴν Παλαιτοχωρίου (Σιγρίου)

ΣΕΡ. ΧΑΡΙΤΩΝΙΔΗΣ



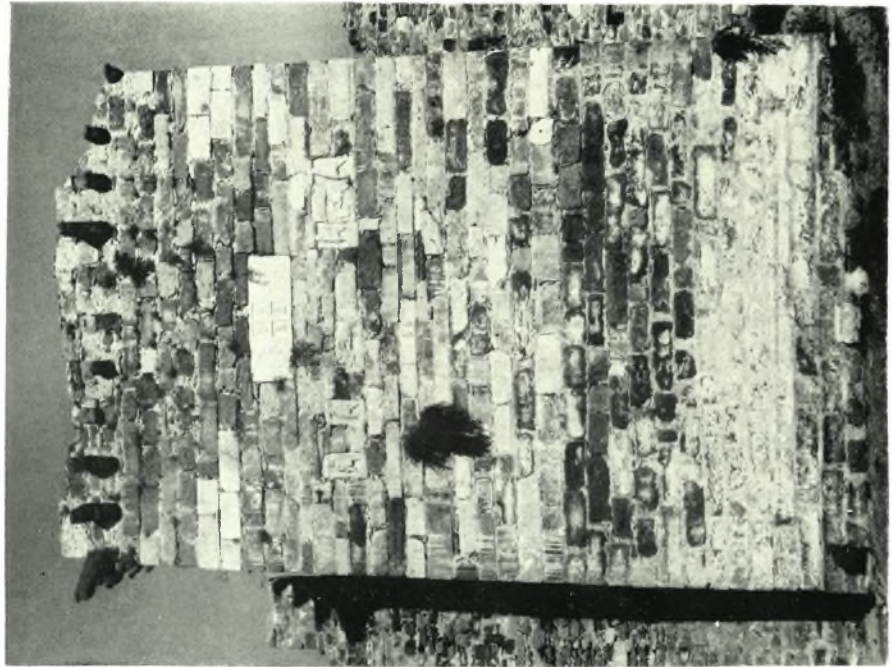
Κάστρον Μυτιλήνης: α. Φραγμένον παράθυρον πυριτιδαποθήκης, β. Ἀρχαῖος τοῖχος καὶ λαξεύματα ἐντὸς τῆς Δ. τάφρου, γ. Πύργος Α. τῆς πύλης τοῦ Φρ. Γατελοῦζου, δ. Τὰ δωμάτια τοῦ κεντρ. περιβόλου μετὰ τὴν ἀντικατάστασίν των, ε. Τεμάχιον ἐπιγραφῆς τῶν Γατελοῦζων εἰς τὸ Δ. τείχος, ς. Ἐπιγραφή τοῦ Φρατζέκου Γατελοῦζου ὑπὲρ τὴν ΒΔ. πύλην

ΣΕΡ. ΧΑΡΙΤΩΝΙΔΗΣ



Κάστρον Μυτιλήνης: α. Πυλὴς τῆς δεξαμενῆς, β. Τὸ ΒΔ. τμήμα μετὴν ἐσωτέραν πύλην, γ. Ἐπισκευασθὲν τμήμα τοῦ βυζ. τείχους παρά τὴν ΒΔ. πύλην, δ. Ἀρχαῖον ὑλικὸν εἰς τὸ Β. τεῖχος, ε. Μουσεῖον Λήμνου

ΣΕΡ. ΧΑΡΙΤΩΝΙΔΗΣ - DORO LEVI



Κάστρον Μυτιλήνης: α. Ὁ κεντρικὸς πύργος μετὰ τὴν οἰκίωσιν τῶν Γατελούζων, β. Ὁ ΒΔ. πολυγωνικὸς πύργος τῆς οὐρῶσεως τῶν Γατελούζων

ΣΕΡ. ΧΑΡΙΤΩΝΙΔΗΣ