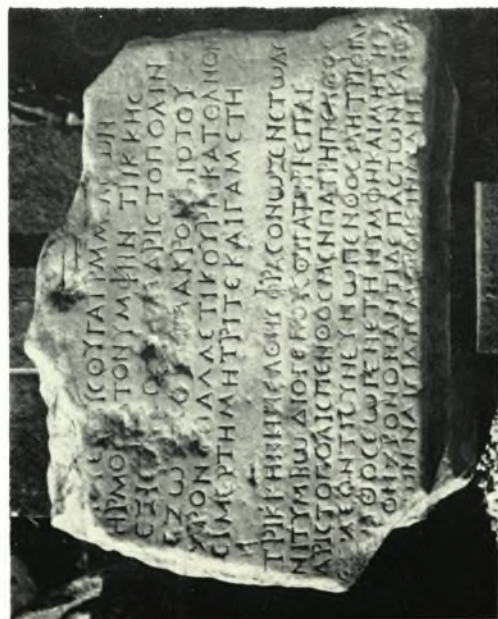
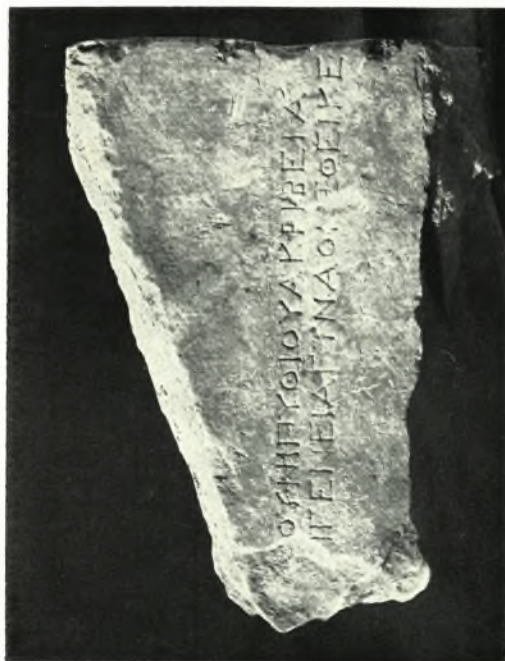




α. Τύρναβος (Βρύσες). Πήλ. νεολιθικόν ειδώλιον (ύψ. 0,083 μ.), β. Δίλοφος (Χαλίτσι) - Λαρίσης.
Τρεις γυν. κεφαλαί μαρμάρινοι, γ - δ. Τρίκκη. Ψηφιδωτὸν δάπεδον καὶ λεπτομέρεια αὐτοῦ

ΔΗΜ. ΘΕΟΧΑΡΗΣ

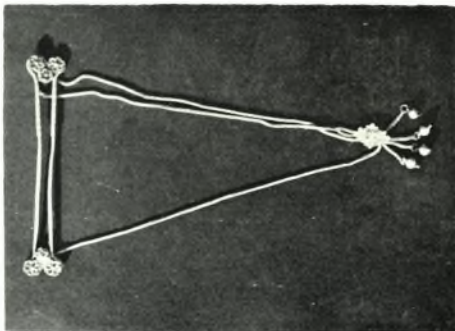
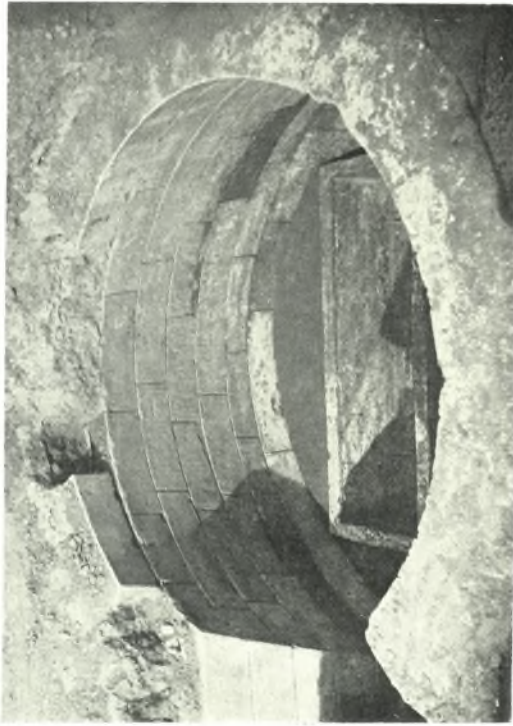


α. Τέμπη. Ἀναθηματική ἐπιγραφή εἰς Ἀπολλώνια Πύθιον, β. Λάρισα. Ἐπιτύμβιον ἐπιγραμμά, γ. Τρίκκη. Ἀνάθημα ἐκ κυβολίθων ΔΗΜ. ΘΕΟΧΑΡΗΣ



α. Τρικη. Ώστρακα άγγείων κλασσικών χρόνων, β. Στήλη Menhir εύρεθείσα εις Σουφλι Μαγούλα

ΔΗΜ. ΘΕΟΧΑΡΗΣ



Κραννών: α. Χρυσούν κόσμημα, β - γ. Τάφος Β και λεπτομέρεια εισόδου, δ - ε. Τάφος Α (λεπτομέρεια) και εισόδος

ΔΗΜ. ΘΕΟΧΑΡΙΣ



Κρανών: α. Γραπτά δοστρακα εκ του τάφου Β, β. Νεολιθικά δοστρακα, από το «Κάστρο»

ΔΗΜ. ΘΕΟΧΑΡΗΣ

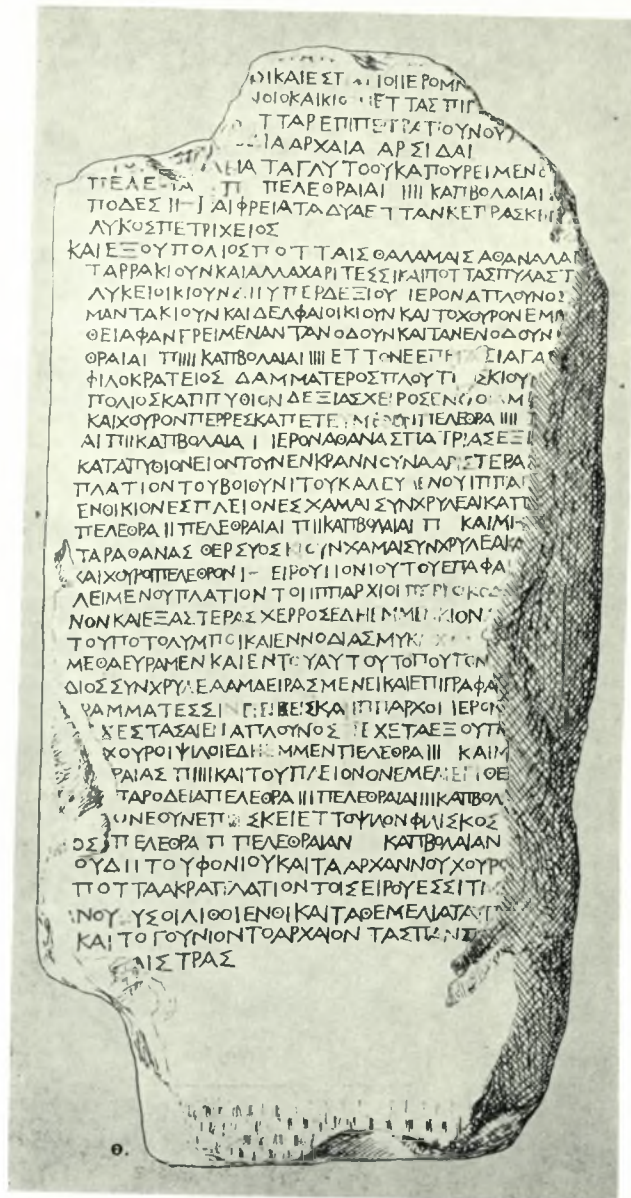


α. Φθιώτιδες Θήβαι. Κεφαλή Ἀσκληπιοῦ (·), β. Λίρεια (Τεσλι Τζαμι). Ἐπιτύμβιος στήλη κόρης.
γ. Κραννών. Ἐπιτύμβιος στήλη Ἠξίνου

ΔΗΜ. ΘΕΟΧΑΡΗΣ



α. Ἀποθέσεις τοῦ Πηνειοῦ παρά τὴν Λάρισα, β. Λάρισα. Ἀπολιθωμένα ὀστά ἐλέφαντος, γ. Τμήματα ἀπολιθωμένων κρανίων ἀνθρώπων καὶ δ. Λάρισα. Παλαιολιθικὰ λίθινα ἐργαλεῖα
ΔΗΜ. ΘΕΟΧΑΡΗΣ



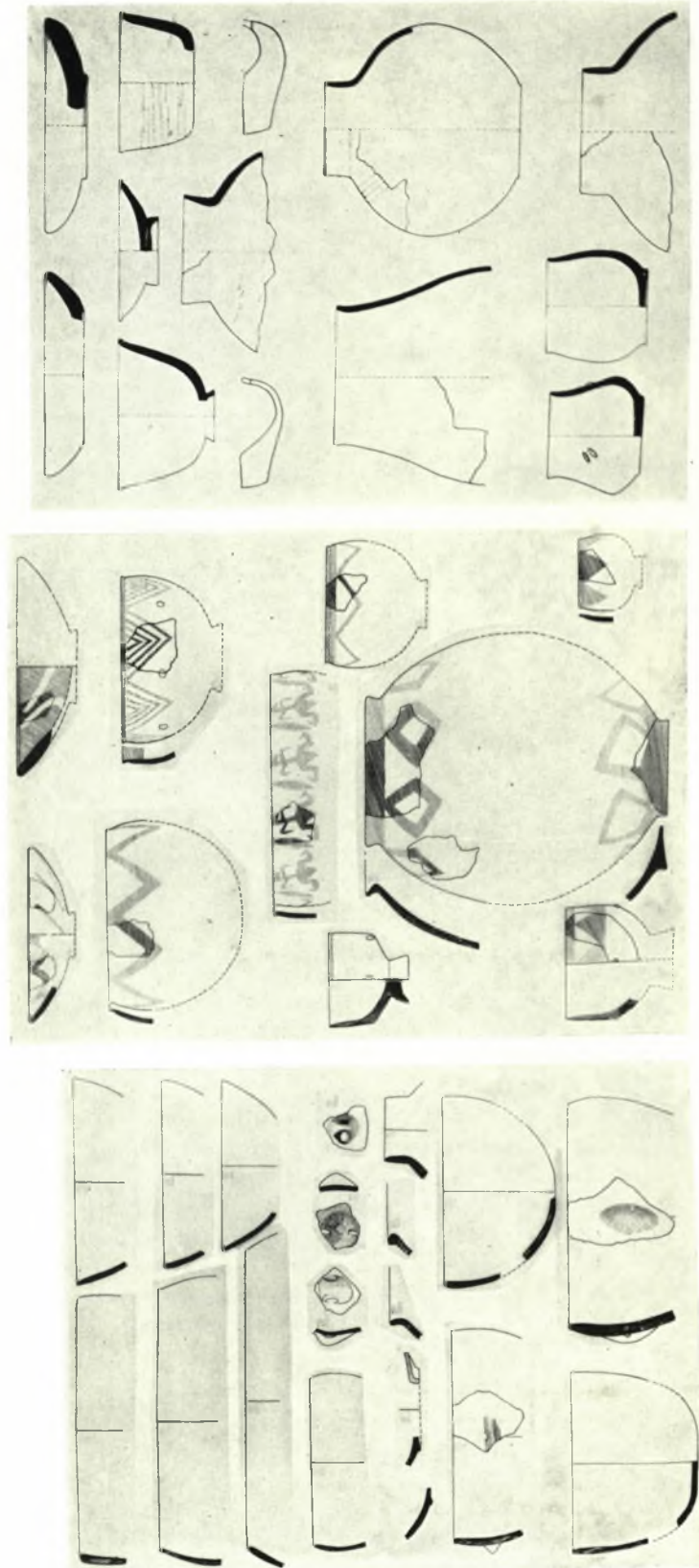
Λάρισα (Τεσλι Τζαμί). Έπιγραφή

ΔΗΜ. ΘΕΟΧΑΡΗΣ



a. Die alt- und mittelpaläolithischen Funde aus der Umgebung der Gremnos - Argissa - Magula, b: 1, Askos aus dem Verteidigungsgraben, 2, Spätesklozeitliche Fussvase aus der Herdstelle, c. Stein- und Knochenwerkzeuge aus den präkeramischen Ablagerungen. Oben mitte: eine flache Schieferperle; rechts oben ein "Ohrenknopf" aus gebranntem Ton

VL. MILOJČIĆ



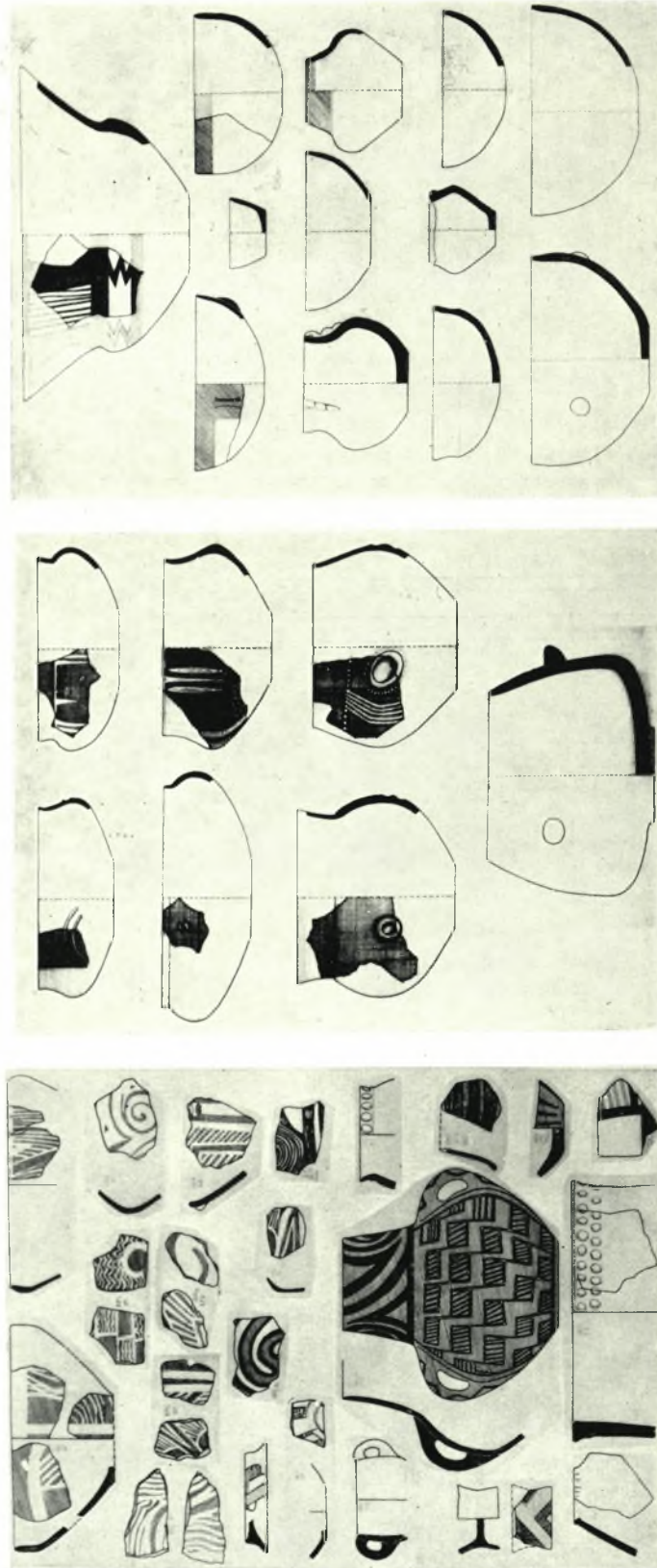
a. Argissa-Magula. Keramik der frühkeramischen Phase, b. Otzaki-Magula. Argissa-Magula. Bemalte Keramik der Protosklo-Kultur, c. Otzaki-Magula. Vorseklo-Kultur. Ältere Sesklo-Kultur

VL. MILOJČIĆ



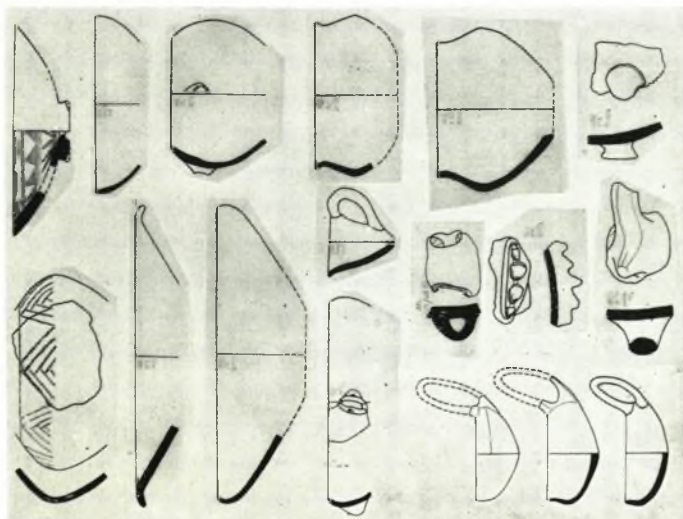
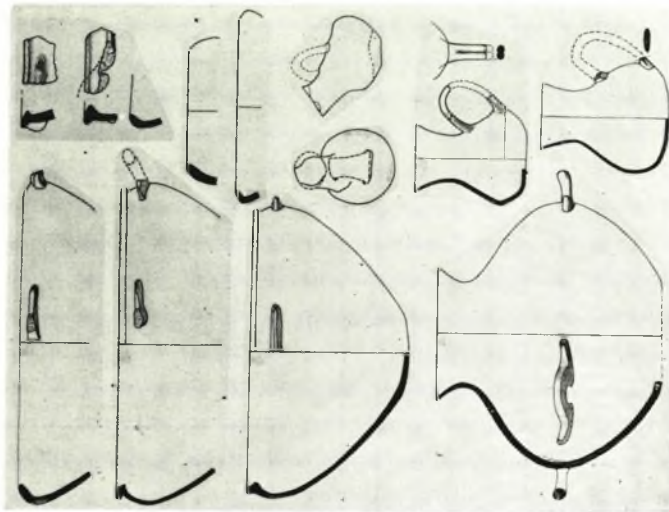
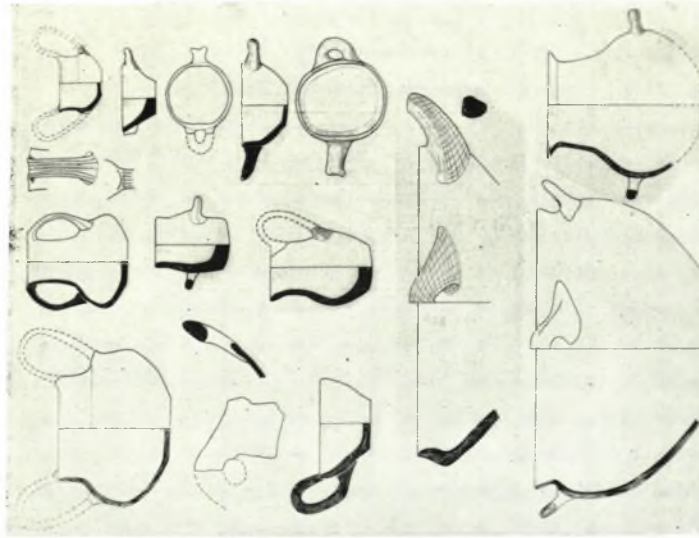
a. Otzaki-Magula. Funde der älteren Sesklo-Kultur, b. Arapi-Magula. Keramik der Dimini I-Zeit («neo-lithische Mattmalerei»), c. Arapi-Magula. Keramik der Dimini II-Zeit (Arapi-Stufe)

VL. MILOJČIĆ



a. Argissa-Magula. Keramik der Dimini III-Zeit (Otzaki-Stufe), b. Otzaki-Magula. Keramik der Larissa-Periode, c. Otzaki-Magula. Keramik der Rachmani-Periode

VL. MILOJČIĆ



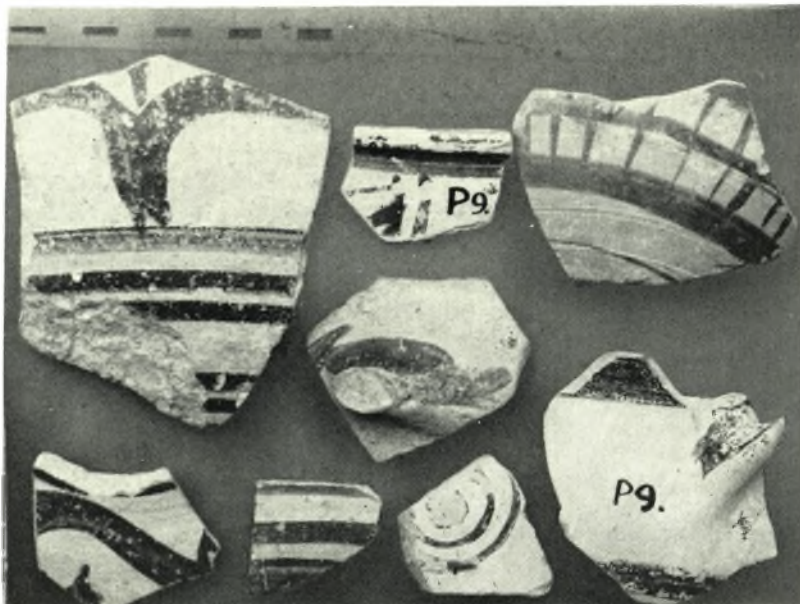
a. Argissa-Magula. Keramik der Früh-Thessalisch I-Periode, b. Argissa-Magula. Keramik der Früh-Thessalisch II-III Periode, c. Argissa-Magula. Keramik der Mittel-Thessalisch I-Periode

VL. MILOJČIĆ



a. Spätneolithisches Gefäß mit Leichenbrand, b. Petra. Mittelthessalische mattbemale Keramik und gleichzeitige « gabelhenkel », c. Mykenische Steinkistengrab I in der Schonung

VL. MILOJČIĆ



a - b. Einheimische Keramik des mykenischen Zeitalters

VL. MILOJČIĆ