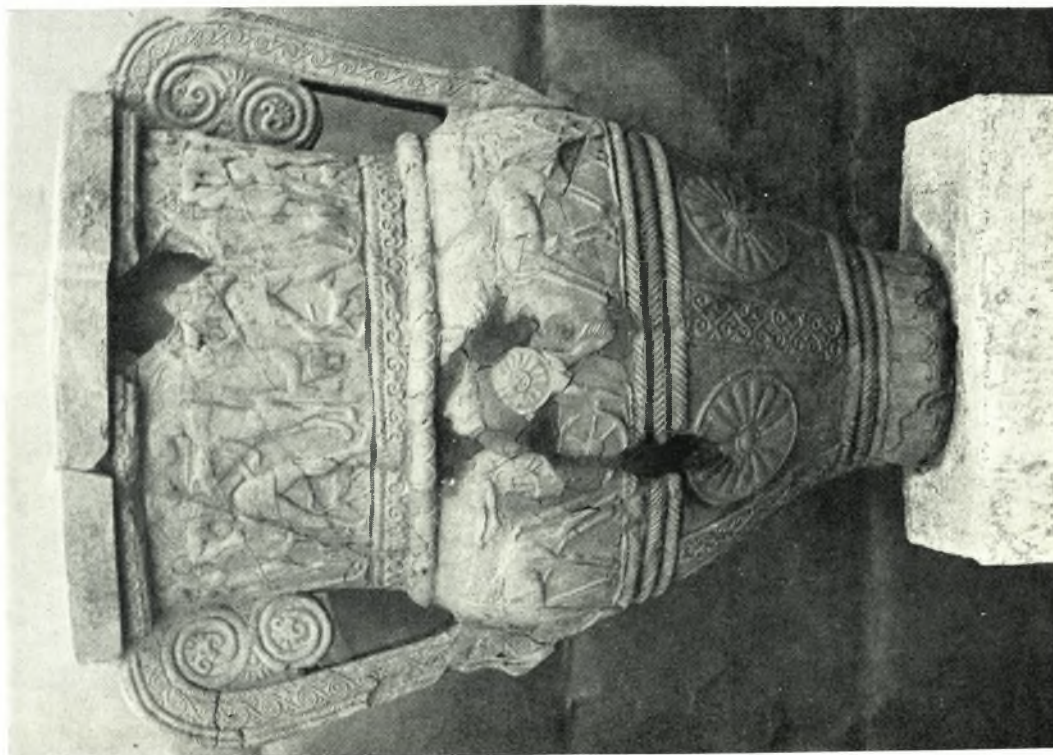




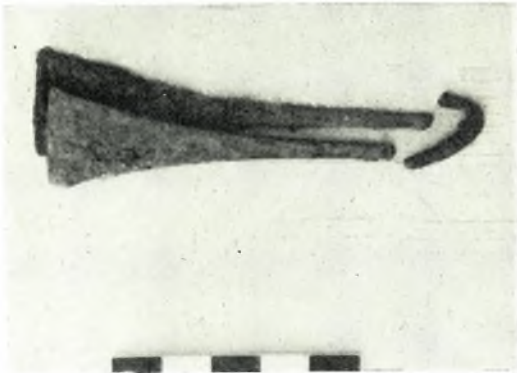
α. Όμιλος 4 τάφων μιλιέ οικογενείας (Σπάρτη), β. Τμήμα ενεπιγράφου άγγείου εκ του υποθέτου των Άμοκλών,
γ. Κλίβανος πλήσιον του συμπλέγματος των άρχαϊκών τάφων

ΧΡΥΣΑΝΘΟΣ ΧΡΗΣΤΟΥ



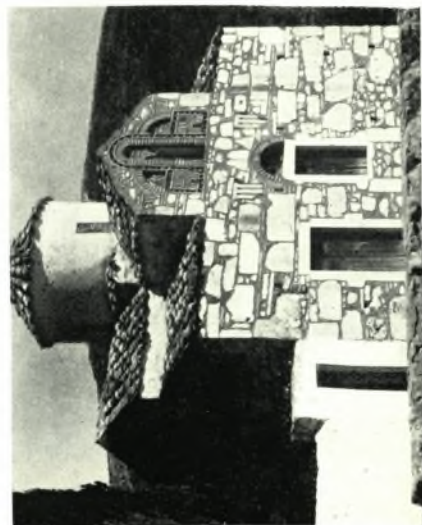
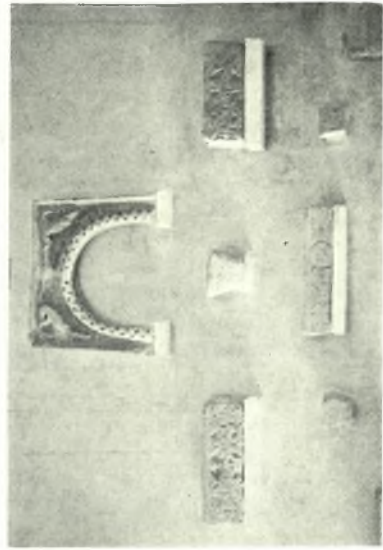
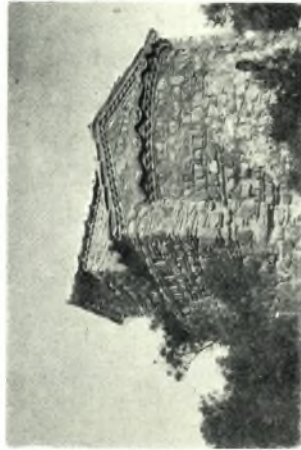
α. Ἄρχαϊκὸς ἀμφορεύς ἐκ Σπάρτης, β. Μέγα πῆλινον ἀνάλυτρον ἐκ τοῦ ἀποθέτου τῶν Ἀμυκλῶν

ΧΡΥΣΑΝΘΟΣ ΧΡΗΣΤΟΥ



Excavations at Ayios Stefanos (1960)

WILLIAM TAYLOYR



α. Ἡ Δ. πλευρά τοῦ εἰς Γεράκι ναοῦ Θεοφανείων πρὸ τῆς ἀναστηλώσεως, β. Ἅγιος Παντελεήμων, ἐκ τοῦ ὄμων. ναοῦ εἰς Βελανίδα Βοιῶν (λεπτομέρεια), γ. Ὁ αὐτὸς ναὸς (τῆς φωτ. α) μετὰ τὴν ἀναστήλωσιν, δ. Ν. πλευρὰ τοῦ εἰς Γεράκι ναοῦ τοῦ Ἁγ. Ἀθανασίου, μετὰ τὰς προσφάτους ἐργασίας, ε. Ἐπίθημα κτιοκράνου, ς. Τμήμα Δ. τοίχου αἰθούσης γλυπτῶν τοῦ νέου Μουσείου

ΝΙΚ. ΔΡΑΝΔΑΚΗΣ