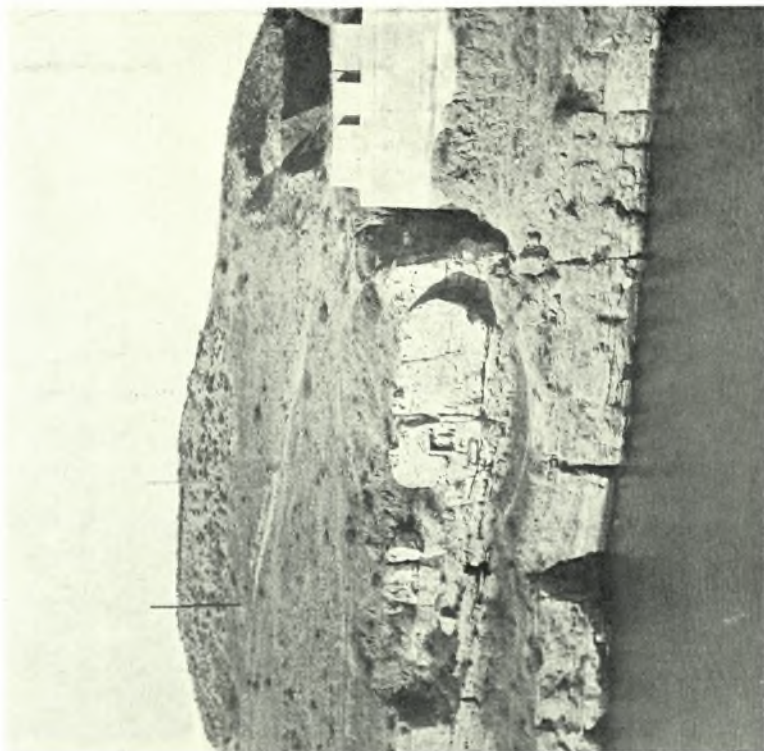




α. Τάφος ἀποκαλυφθεὶς κατὰ τὰς ἀνασκαφὰς τοῦ Διόλκου, β. Ἀρχαῖκόν πήλινον εἰδώλιον ἼΗρας πι-
θανῶς (ἐκ τῶν ἀνασκαφῶν εἰς Γαλατάκι), γ. Τμῆμα τοῦ Διόλκου

ΝΙΚ. ΒΕΡΔΕΛΗΣ



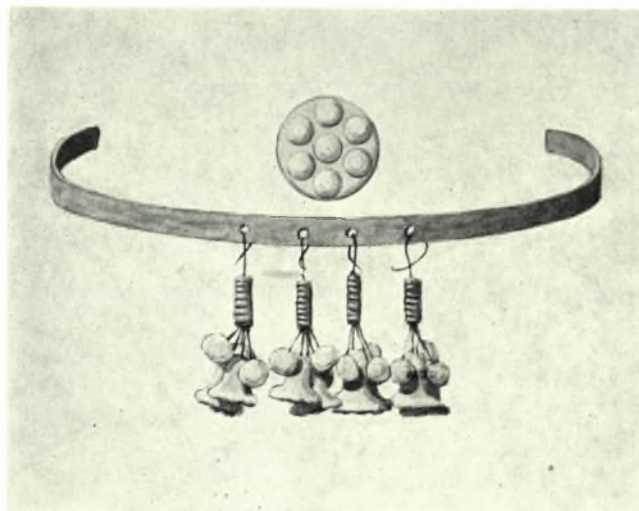
α. Αποκαλυφθέν τμήμα του Διόλου, β. Ν πλευρά της Διόρυγος. Το ανάγλυφον του Νέρωνος παριστᾶν πιθανῶς Ἡρακλῆν ροπαλοφόρον

ΝΙΚ. ΒΕΡΔΕΛΗΣ

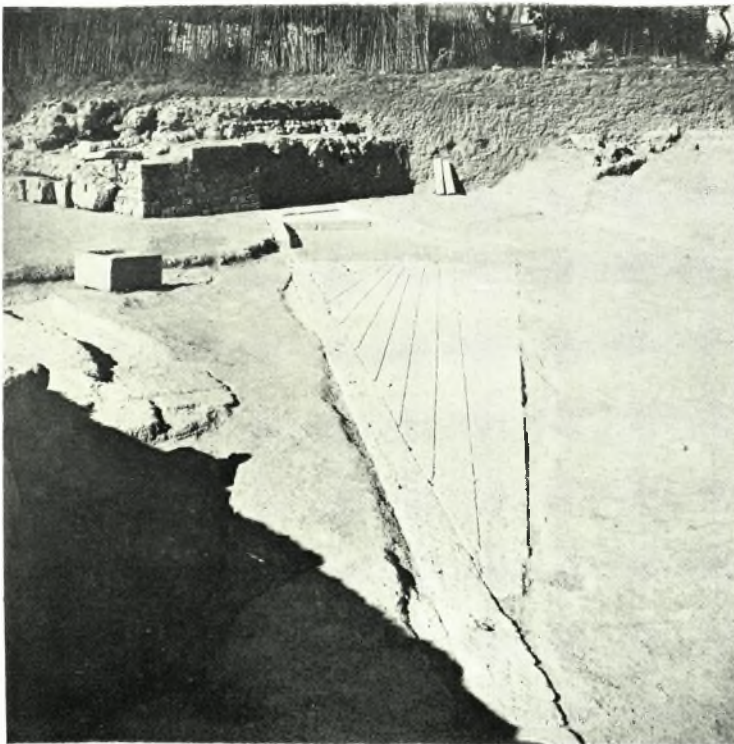


α. Μουσείον Ναυπλίου (αίθουσα προϊστορικών αγγείων), β-γ. Μουσείον Ἄργους : Αἴθουσα γλυπτῶν
καὶ αἴθουσα Λέρνης (κάτω)

ΝΙΚ. ΒΕΡΔΕΛΗΣ

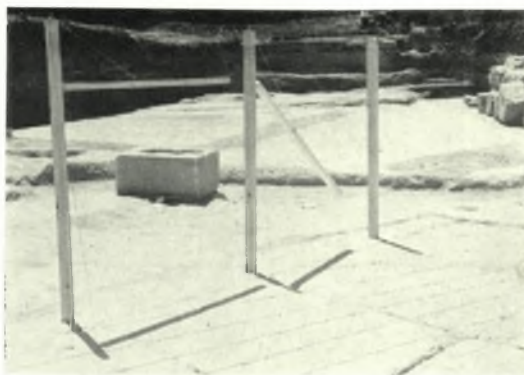


Excavations at Corinth (1960): a. Funeral necklace, b. Support for fountain
HENRY ROBINSON



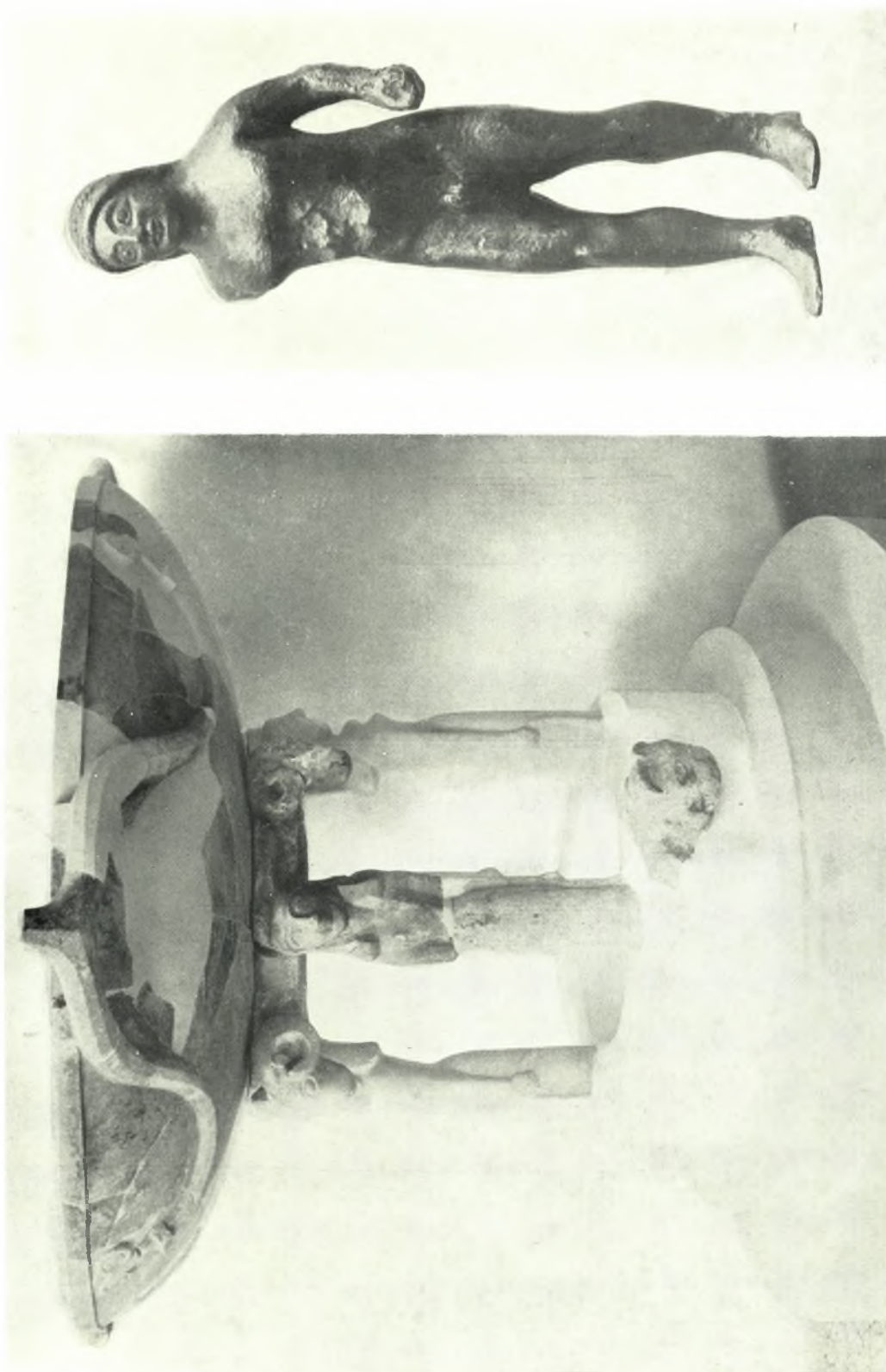
a. The Theater, looking west, b. *Balbides* in Early Stadium

HENRY ROBINSON



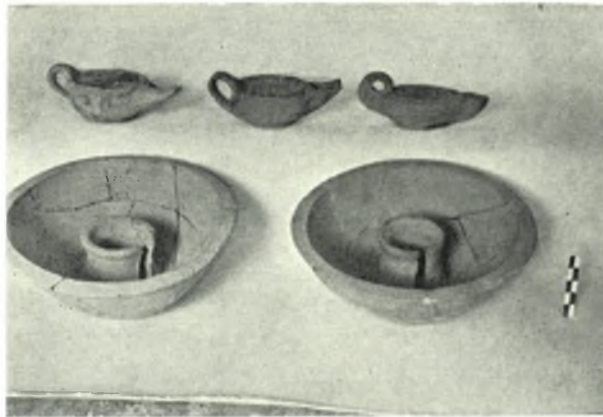
a. *Balbides* reconstructed, b. The Palaimonion from the South-east, showing Crypt, c. Temple of Poseidon from the West

OSCAR BRONEER



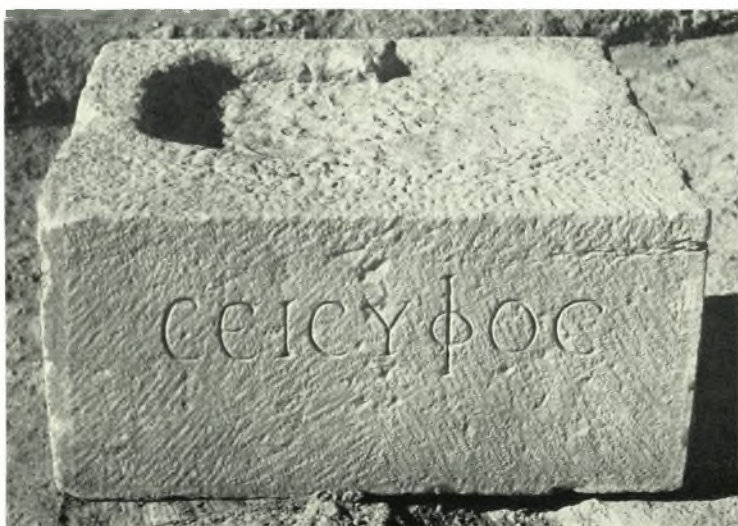
Excavations at Isthmia : a. Archaic Perirrhanterion, b. Bronze statuette

OSCAR BRONEER



a. Horses' heads of bronze, b. Corinthian Aryballos from Archaic Temple Deposit, c. Lamps from the Palaimonion, d. Pottery Deposit in Court of Theater Cave, e. Terracotta perrirhanterion from large circular pit, f. Halter of stone

OSCAR BRONEER



a. Fragment of marble sima from Temple of Poseidon, b. Colossal statue, c. Statue base
OSCAR BRONEER



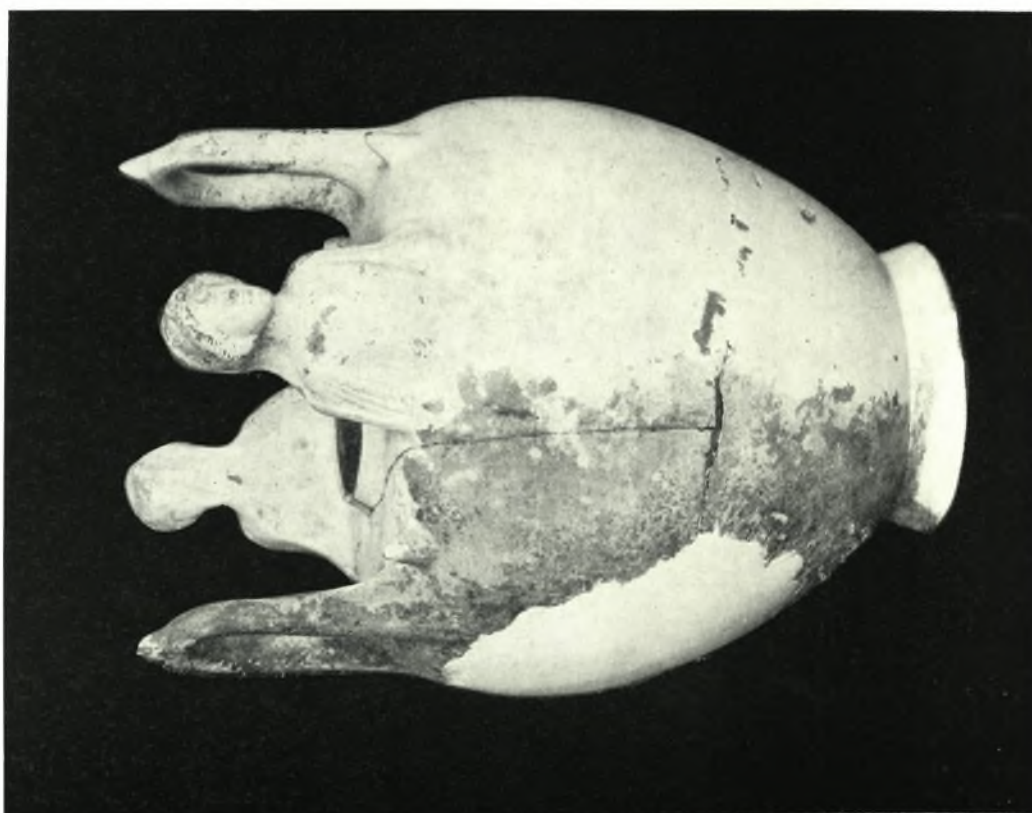
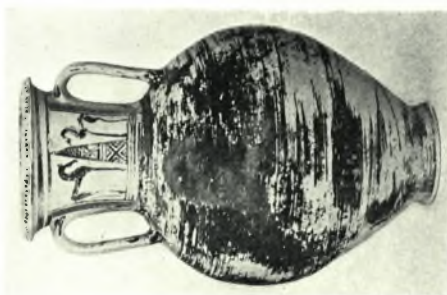
Excavations at Mycenae (1960)

W. TAYLOUR - J. PAPADIMITRIOU



From the cleaning of the Myc. store-room: a. Upper part of a trefoil-mouthed jug (LH III C, ca 1100 B.C.), b. Almost complete two-handed jar, with obvious signs of burning, c. The best preserved fragment of all the tablets found

W. TAYLOUR - J. PAPADIMITRIOU



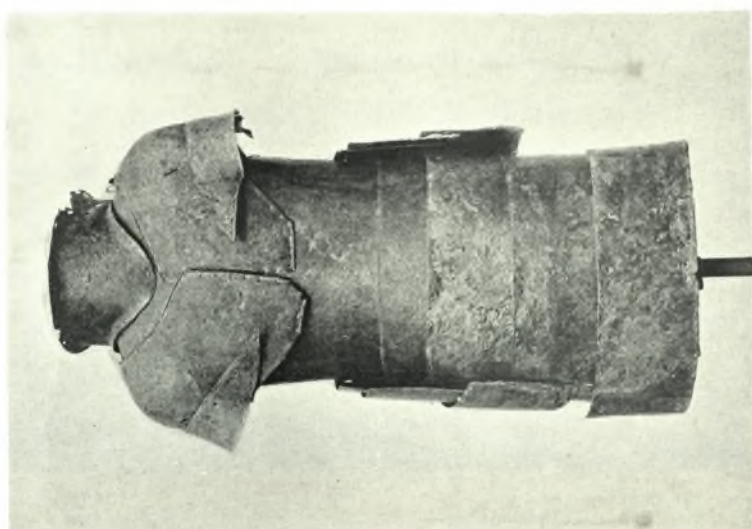
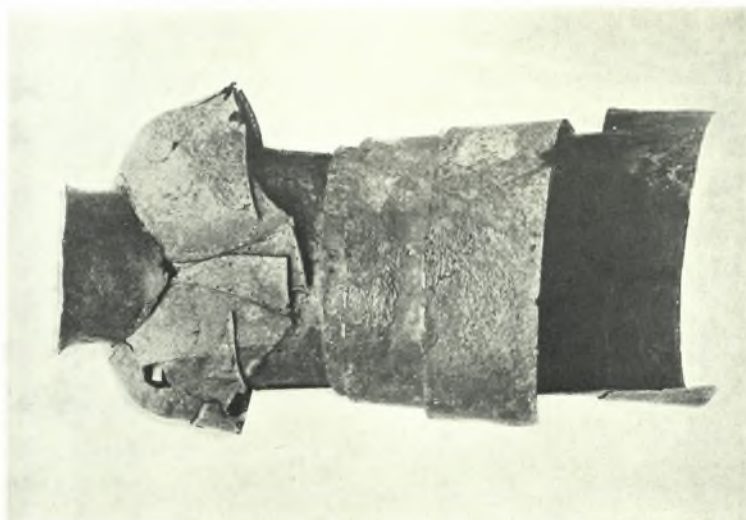
α-δ. Εύρηματα ανασκαφών Ἴργου

ΟΛΓΑ ΑΛΕΞΑΝΔΡΗ



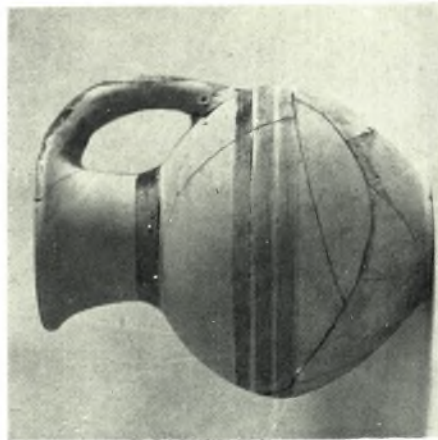
α-ε. Εύρηματα ανασκαφών Άργους

ΟΛΓΑ ΑΛΕΞΑΝΔΡΗ



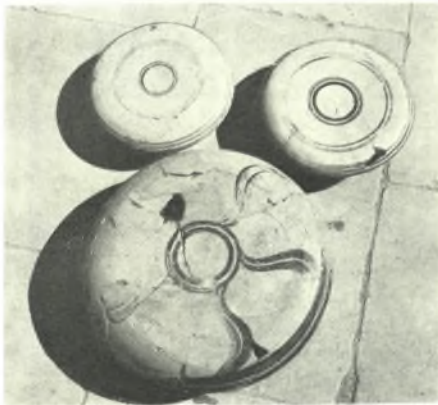
α-γ. Χαλκούς θώραξ, άγγεϊα και δίσκος πιθανώς κατόπτερου εκ του τύπου 12 της Μιδέας

ΝΙΚ. ΒΕΡΔΕΛΗΣ



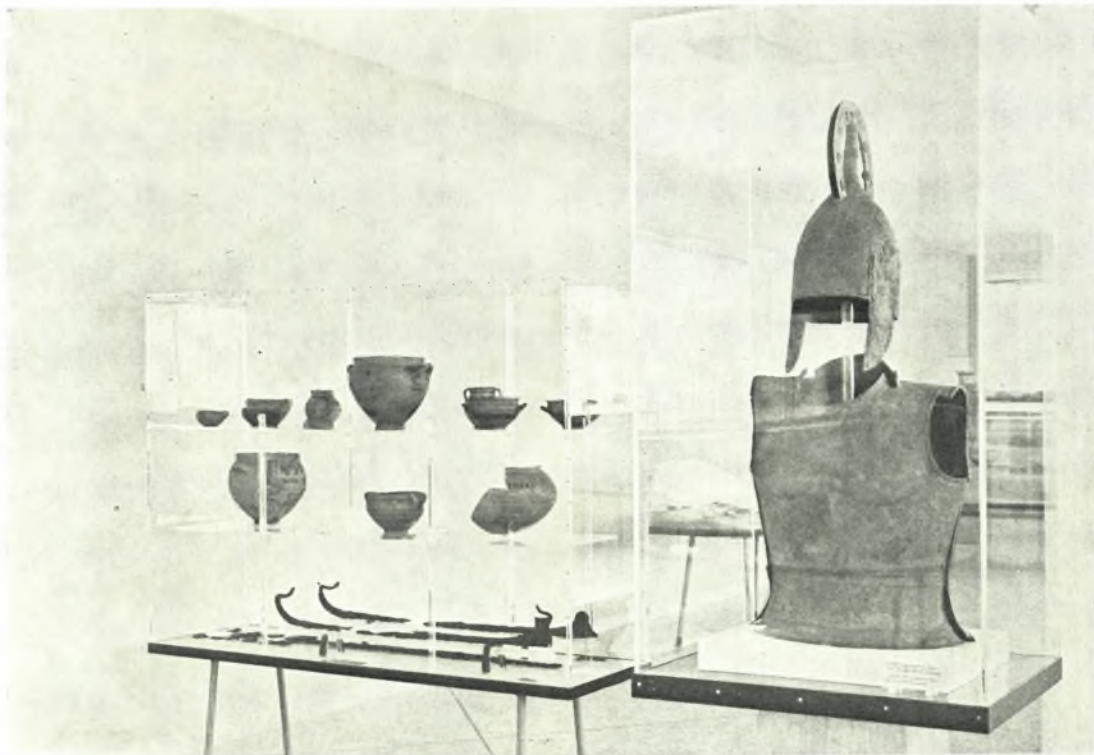
α-ε. Pottery from Dendra Tombs 12 and 13

PAUL ÅSTRÖM



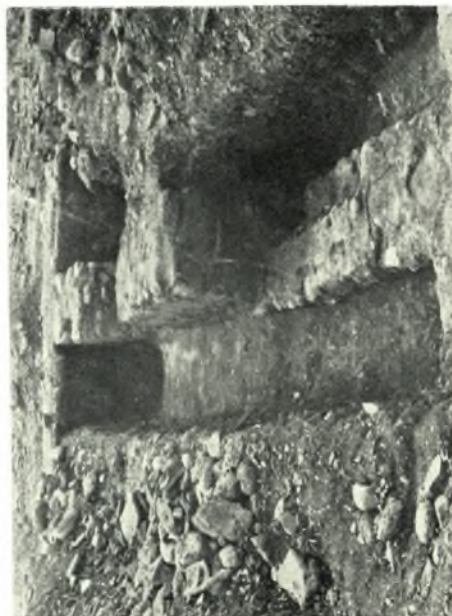
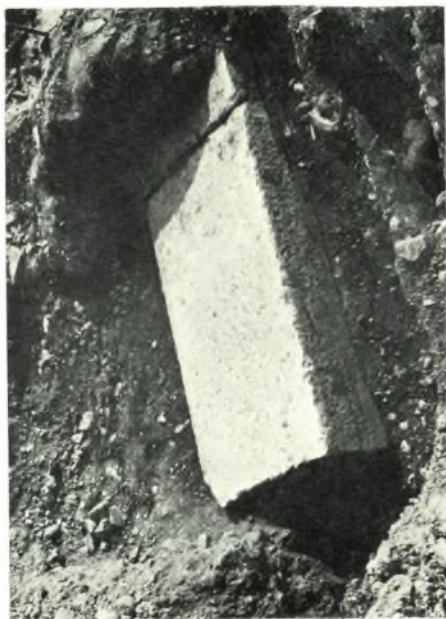
α-d. Pottery from Dendra Tombs 12 and 13

PAUL ÅSTRÖM



a-b. Musée d'Argos

ÉCOLE FRANÇAISE D'ATHÈNES



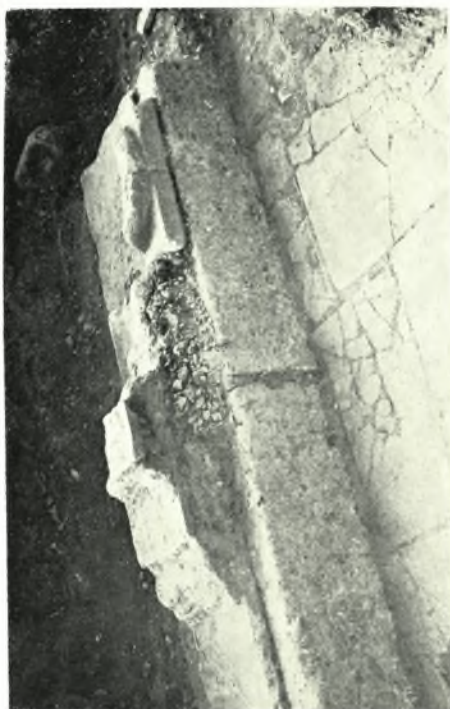
α. Αρχαίοι δόμοι ἐντετελιγισμένοι εἰς τὸ πρόσκτισμα (ἀπὸ Β.), β. Ἐγκοπή ἐπὶ τοῦ στυλοβάτου τῆς κιονοστοιχίας καὶ τοῦ τέμπλου πρὸς στήριξιν τοῦ πρὸς Β ἀκράτου πεσσίσκου τοῦ τέμπλου, γ. Θύρα μετὰξὺ τοῦ μεσαίου καὶ Α χώρου τοῦ Ν προσκτισματος (ἀπὸ Β), δ. Διακοσμητικὰ μιστρίσματα Βασιλικῆς Κρανείου

ΔΗΜ. ΠΑΛΛΑΣ



α. Λεπτομέρεια τοιχοδ. ἀγίδος μεταγ. ἐκκλησιᾶς (ἀπὸ ΒΑ), β - γ. Συστᾶς κεραμωτῶν τάφων ὑπεράνω Β στυλοβάτου τῆς βασιλικῆς, δ-ε. Συστᾶς τάφων (εἰς κτιστὸς καὶ εἰς κεραμωτὸς) Δ τοῦ Ν κλίτους τῆς δευτέρας ἐκκλησιᾶς (ἀπὸ Δ καὶ ΔΝ)

ΔΗΜ. ΠΑΛΛΑΣ



α. Τμήμα Β στυλοβάτου (από Β), β. Τμήματα στυλοβάτου του τέμπλου κατά χόραν (από Β),
γ. Λείψανον τοιχαρίου Β πλευράς τέμπλου (από ΒΑ), δ. ύποψις Α περιοχής Βορ. κλίτους (από ΝΔ)

ΔΗΜ. ΠΑΛΛΑΣ



α. Βάσεις κίωνων ιωνίζοντος τύπου, β. Τμήμα θορακίου, γ. Διακοσμητικά μιστρίσματα
δ. Λείψανα μεταγενεστέρων εκκλησιών (από ΒΑ)

ΔΗΜ. ΠΑΛΛΑΣ



Τροιζήν-Δαμαλάς. Τὰ ἑρείπια τῆς Ἐπισκοπῆς: α. πρὸ τοῦ καθαρισμοῦ, β. μετὰ τὸν καθαρισμὸν

ΠΑΥΛΟΣ ΛΑΖΑΡΙΔΗΣ