

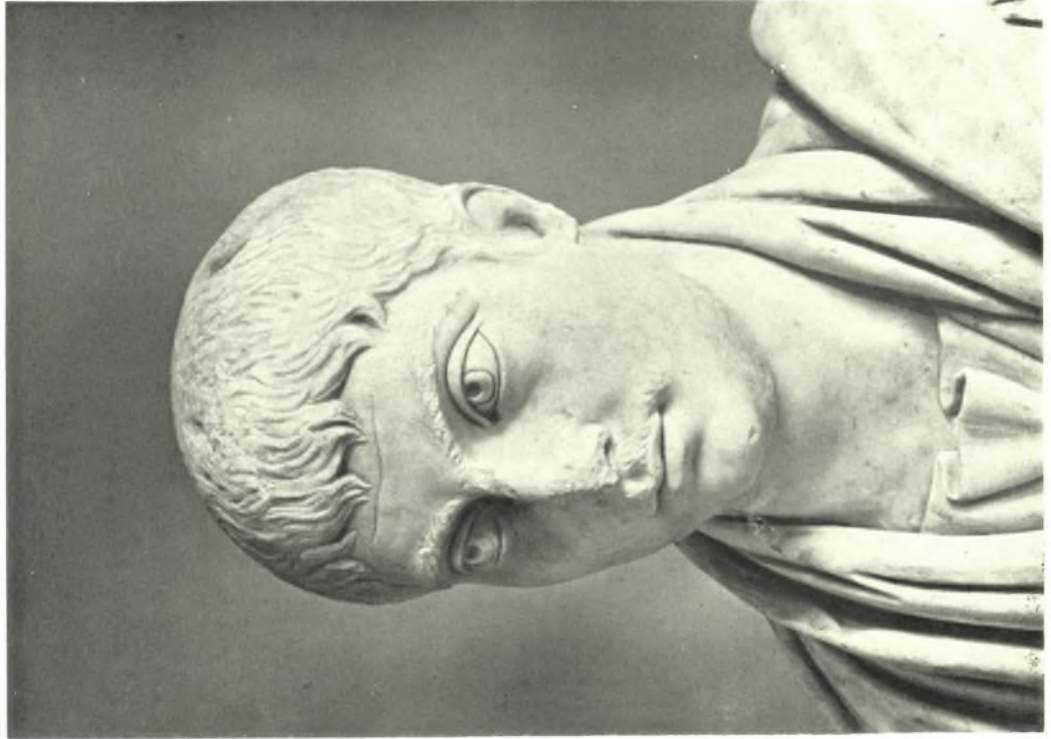
α-β. Ἐκ τῶν ἐρευνῶν νοτιῶς τῆς Ἀκροπόλεως (1960)

Γ. ΔΟΝΤΑΣ



α-β. Ἐκ τῶν ἐρευνῶν νοτίως τῆς Ἀκροπόλεως (1960)

Γ. ΔΟΝΤΑΣ



Activities in the Athenian Agora (1946 - 1960)

HOMER THOMPSON



Activities in the Athenian Agora (1946 - 1960)

HOMER THOMPSON



Activities in the Athenian Agora (1946 - 1960)

HOMER THOMPSON



Archaische Stele und Sphinx (Kerameikos - Museum)

D. OHLY



a. Frühattische Grabamphora des "Piräus Malers", b. Rückseite der ergänzten Sphinx
(Kerameikos - Museum)

D. OHLY



Kerameikos Grabung (1960)

D. OHLY



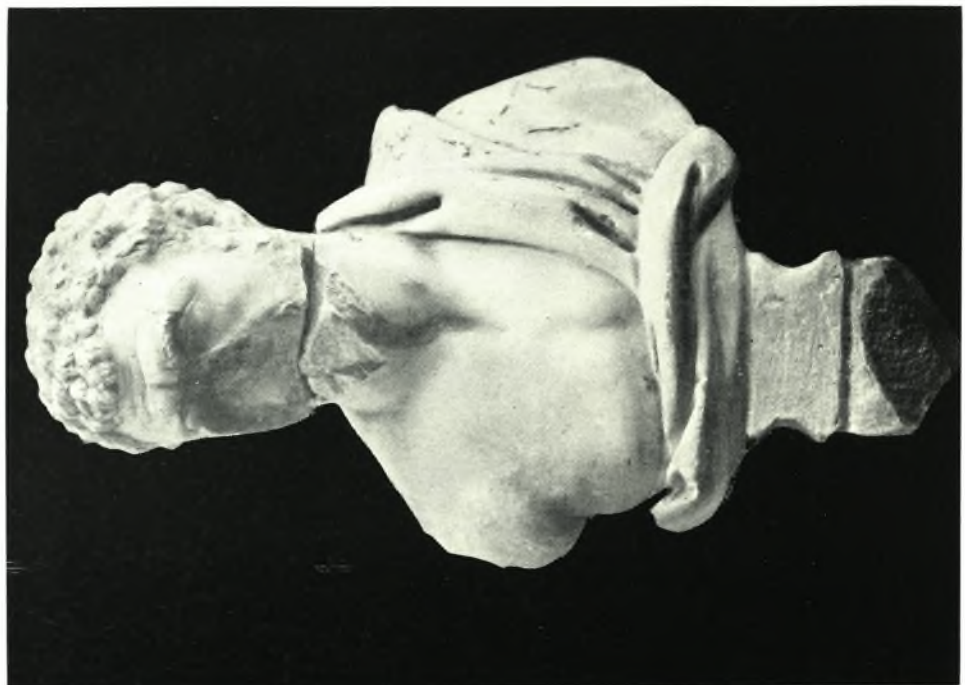
Εικονιστικά κεφαλαί τοῦ 3ου μ. Χ. αἰ. εὑρεθεῖσαι ἐντὸς δεξαμενῆς εἰς τὴν ὁδὸν Ἑρμοῦ 31 (Ἀθήναι) :
α. Πλάτων (ι), (ἀρ. Κατ. 490), β. Σοκράτης, (ἀρ. Κατ. 491)

ΙΩ. ΘΡΕΨΙΑΔΗΣ



Εικονιστικά κεφαλαία φιλοσόφων, τοῦ 3ου μ. Χ. αἰ., (ἀρ. Κατ. 492 καὶ 493)

ΙΩ. ΘΡΕΨΙΑΔΗΣ



Εικονιστικά κεφάλαι εὑρεθῆσαι ἐντὸς τῶν Ἀθηνῶν : α. τοῦ 3ου μ. Χ. αἰ., (ὑρ. Κιτ. 494), β. τῶν χρόνων τοῦ Ἀδριανοῦ, (ὑρ. Κιτ. 498)

ΙΩ. ΘΡΕΨΙΑΔΗΣ



Ἄγαλματιον Ἀντινόου, τῶν χρόνων τοῦ Ἀδριανοῦ (;).
Εὔρεθι ἐν Ἀθήναις (Ἑρμῶ 31) ἐντὸς δεξαμενῆς, (ἀριθ. Κατ. 495)

ΙΩ. ΘΡΕΨΙΑΔΗΣ



Τὰ κατὰ τὴν ὁδὸν Πεντέλης ἀποκαλυφθέντα θεμέλια τοῦ Θεμιστοκλείου τείχους, ἄνω διακρίνεται καὶ τὸ προτείχισμα καὶ ὁ λοξὸς τοῖχος

ΙΩ. ΘΡΕΨΙΑΔΗΣ

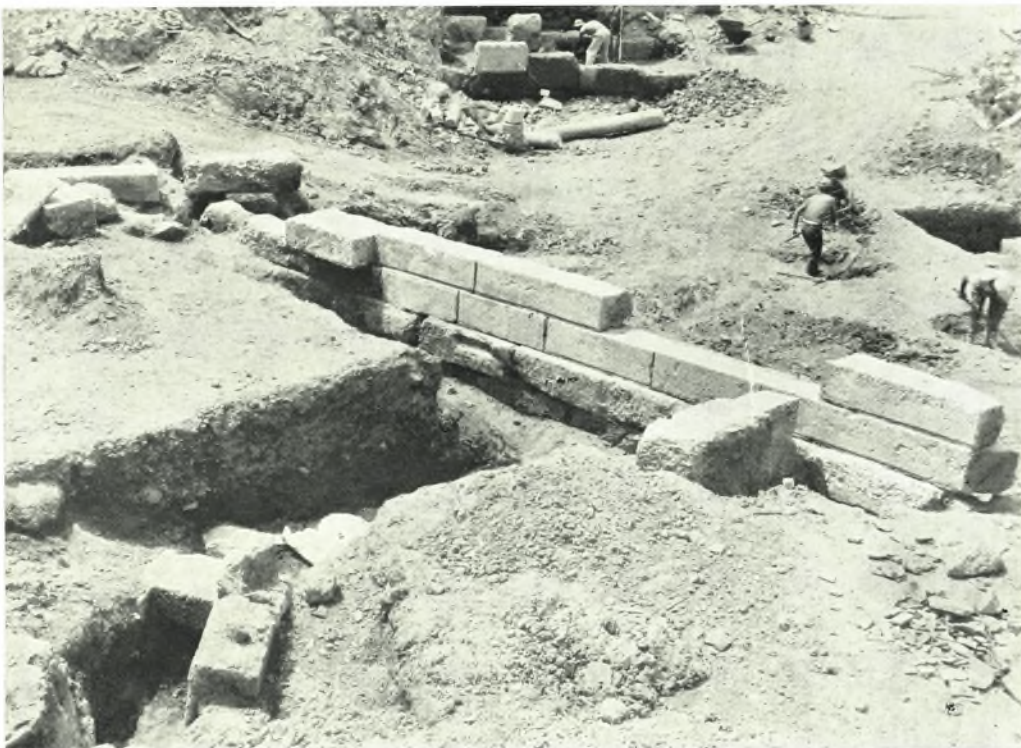


α. Τμήμα Θεμιστ. τείχους και τὸ εὐρεθὲν τμήμα κούρου (in situ), β. Οἰκία (:) ἢ ἡ Πάνοπος κρήνη
ΙΩ. ΘΡΕΨΙΑΔΗΣ



α-β. Προτείχισμα του προς ΝΑ βαίνοντος σκέλους του τείχους και μέρος της πρό αυτού τάφρου,
γ. Τμήμα του Θεμιστοκλείου τείχους

ΙΩ. ΘΡΕΨΙΑΔΗΣ



α. Λοξός αναλημματικός τοίχος, β. ή νοτία όψεις τοῦ λοξοῦ τοίχου

ΙΩ. ΘΡΕΨΙΑΔΗΣ



α. Τμήμα κούρου ἐκ τοῦ Θεμιστοκλείου τείχους, β. Βορ. ὄψις τοῦ λοξοῦ τοίχου

ΙΩ. ΘΡΕΨΙΑΔΗΣ



Ἄγγεϊα ἐκ τῶν ἀνασκαφῶν Λεωφόρου Πανεπιστημίου (1959)

ΙΩ. ΘΡΕΨΙΑΔΗΣ



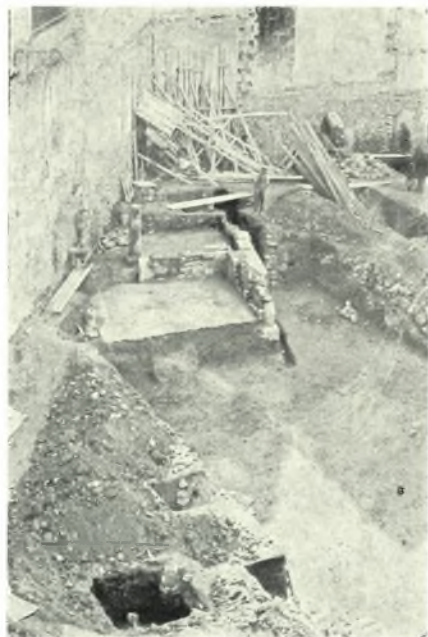
Ἄγγεϊα ἐκ τῶν ἀνασκαφῶν Λεωφόρου Πανεπιστημίου (1959)
ΙΩ. ΘΡΕΨΙΑΔΗΣ



Ἄνσκαφαί Λεωφόρου Πανεπιστημίου (1959)



ΙΩ. ΘΡΕΨΙΑΔΗΣ



Ἐνασκαφαὶ οἰκοπέδου ὁδοῦ Ἀριστείδου 6

ΙΩ. ΘΡΕΨΙΑΔΗΣ



Ἀνασκαφαὶ οἰκοπέδου ὁδοῦ Ἀριστείδου 6

ΙΩ. ΘΡΕΨΙΑΔΗΣ



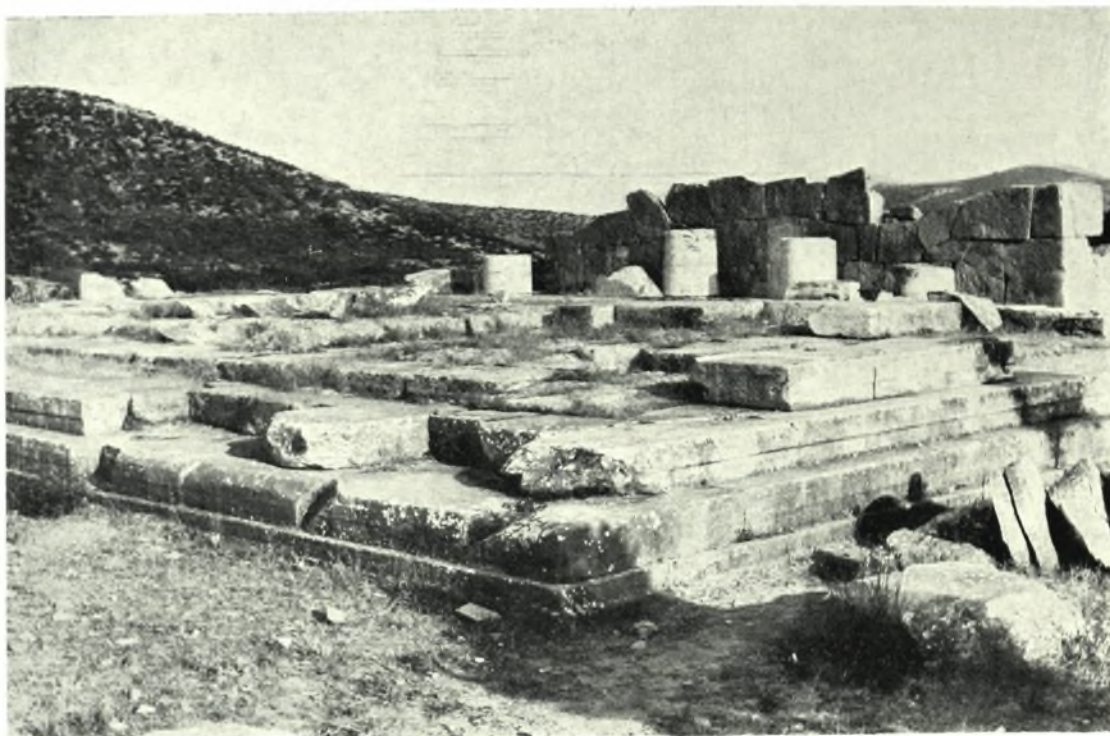
α. Ἡ Πρωτοελλαδική οἰκία τοῦ Ἀκαδήμου, β. Ἡ Ἱερά Οἰκία τῶν Γεωμετρικῶν χρόνων

ΦΟΙΒ. ΣΤΑΥΡΟΠΟΥΛΛΟΣ



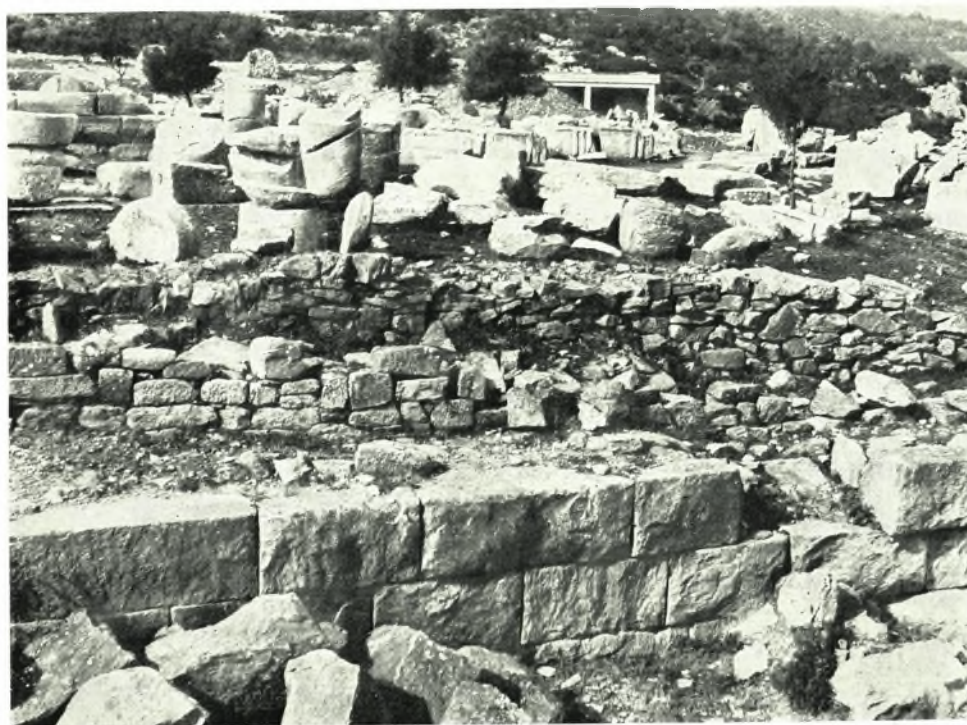
α. Τεμάχια ἐκ τοῦ ἀναγλύφου διακόσμου τῆς βάσεως τοῦ ἀγάλματος τῆς Νεμέσεως, β. Τὸ θέατρον τοῦ Πειραιῶς μετὰ τὸν καθαρισμὸν του

Ι. ΚΟΝΤΗΣ - Β. ΠΕΤΡΑΚΟΣ



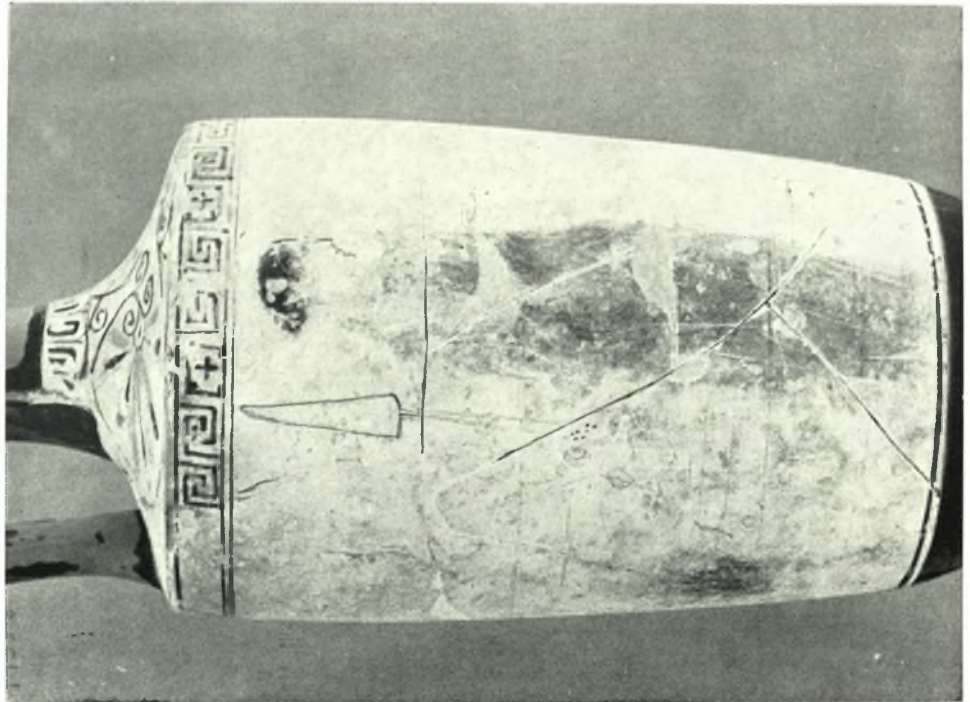
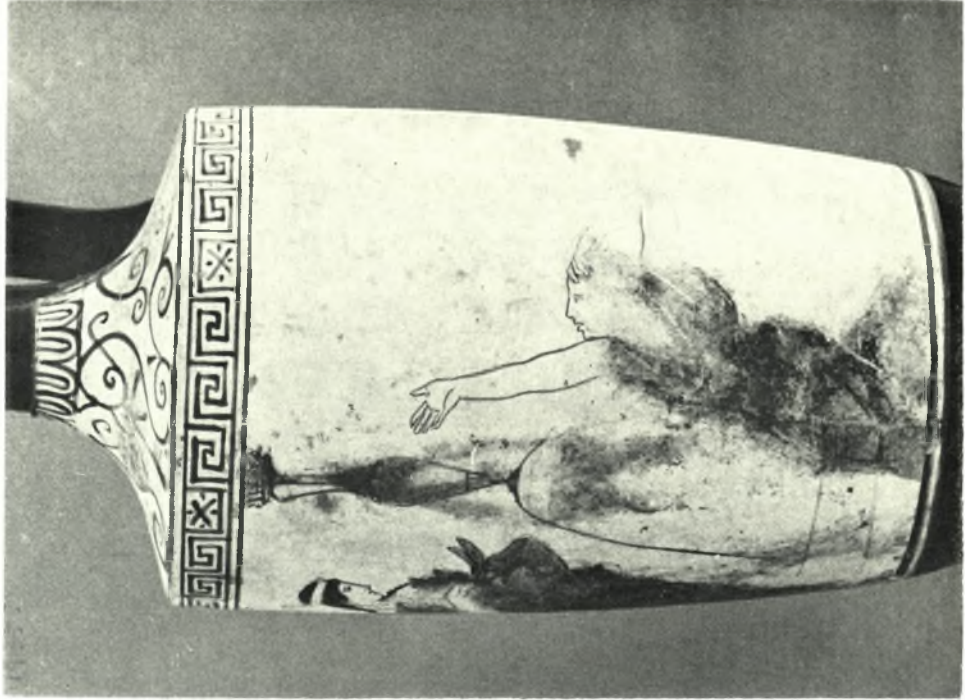
α. Ό ναός της Νεμέσεως μετά του παρακειμένου ναού της Θέμιδος, β. Ό ναός της Νεμέσεως από δυσμών

Ι. ΚΟΝΤΗΣ - Β. ΠΕΤΡΑΚΟΣ



α-β. Μυκηναϊκά ἀγγεία ἐκ τοῦ τάφου 1, εἰς «Καμίνι» Βαρκίζης, γ. Τὰ τρία ἀναλήματα τοῦ ἀνδῆρου τοῦ ἱεροῦ τῆς Νεμέσεως εἰς Ραμνοῦντα

Ι. ΚΟΝΤΗΣ - Β. ΠΕΤΡΑΚΟΣ



α-β. Λευκὰι ληκυθοὶ ἐξ Ἀναβύσσου, τοῦ Ἐθνικοῦ Μουσείου (ἀρ. 19353 καὶ 19355). Ἡ πρώτη εἶναι τοῦ ζωγράφου τοῦ Ἀχιλλεύου

Ι. ΚΟΝΤΗΣ - Β. ΠΕΤΡΑΚΟΣ



Κρήνη παρά τὸ Ἱερὸν τοῦ Ἀπόλλωνος ἐν Ζωστήρι Ἀττικῆς : α. ἄποψις ἐξ Α., β. ἄποψις ἐκ ΝΔ
ΕΥΘ. ΜΑΣΤΡΟΚΩΣΤΑΣ

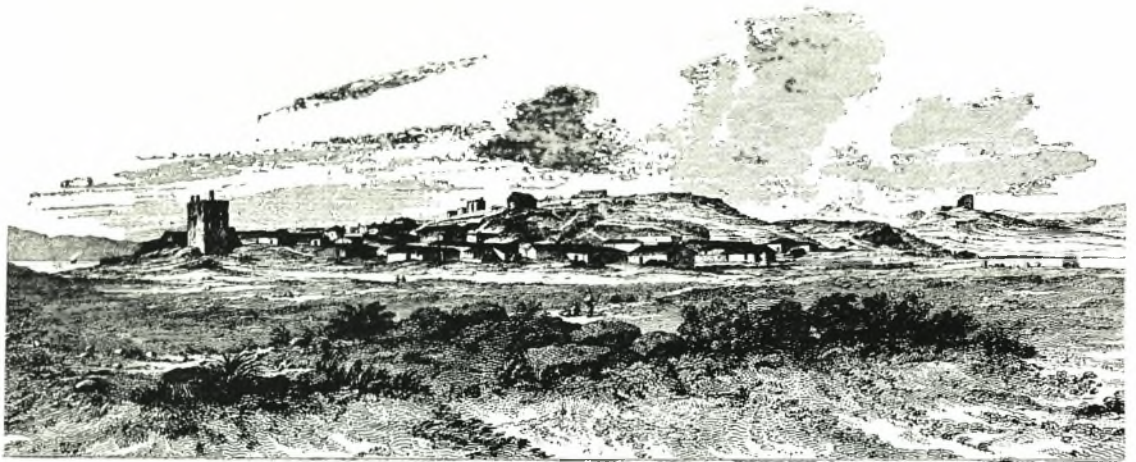


Excavations at Koroni (Porto - Raphti): a. The peninsula from the west, b. Acropolis wall, c. Small house on the acropolis

E. VANDERPOOL



Excavations at Koroni (Porto - Raphti): a. Kantharos, β - c. Coin of Ptolemy II (somewhat enlarged),
d. Dema House, view from courtyard looking NNE
E. VANDERPOOL - E. JONES, H. SACKETT, J. GRAHAM



α. Ἐποψη τῶν λόφων τῆς Ἐλευσίνος ἀπὸ τοῦ λιμένος (Χαλκογραφία Dilettanti 1817). β. Ἐποψη τῶν λόφων τῆς Ἐλευσίνος ἀπὸ τῆς πεδιάδος (Χαλκογραφία Dilettanti 1817).

Ι. ΤΡΑΥΛΟΣ



α. Ὁ δυτ. λόφος τῆς Ἐλευσίνος μετὸν ἐπ' αὐτοῦ Φραγκικὸν πύργον (φωτογρ. 1934), β. Ἐλευσινιακὸν ἀνάγλυφον Σπηλαίου τοῦ Πανὸς καὶ τῶν Νυμφῶν (Ἐθν. Ἀρχαιολ. Μουσεῖον, ἀρ. 1445)

Ι. ΤΡΑΥΛΟΣ



α - β. Εύρηματα ἐκ τοῦ Σπηλαίου τοῦ Πανός τῆς Ἐλευσίνας

Ι. ΤΡΑΥΛΟΣ



Ι. ΤΡΑΥΛΟΣ

α - γ. Εύρηματα ἐκ τοῦ Σηλαιίου τοῦ Πανός τῆς Ἐλευσίνας



α. Ἐλευσινιακά ἀντίγραφα τῶν γλυπτῶν τοῦ δυτ. ἀετώματος τοῦ Παρθενῶνος, β. Γενικὴ ἀποψὶς τῶν σωζομένων ἐρείπιων τοῦ Θησαυροῦ τῆς Ἐλευσίνας

Ι. ΤΡΑΥΛΟΣ



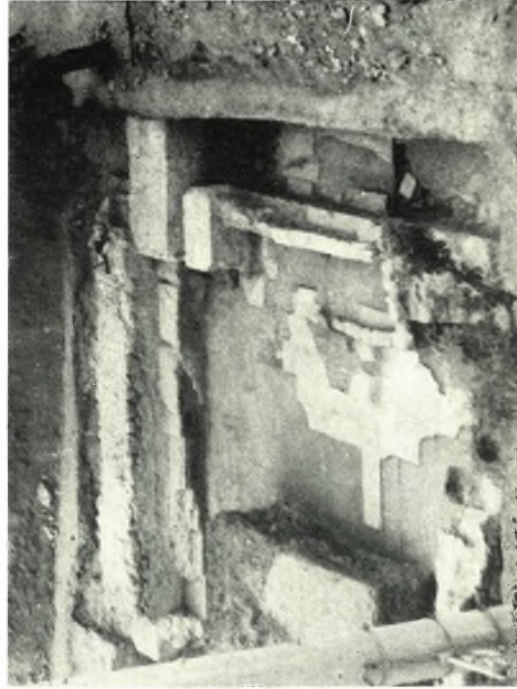
Ἐλευσίς : α) Τὰ παρά τὸν ναὸν τοῦ Ἁγ. Γεωργίου σωζόμενα ἐρείπια τοῦ Βαλανείου, β. Τὰ αὐτὰ ἐρείπια κατὰ τὴν νοτιὰν πλευρὰν τοῦ ναοῦ, γ. Γενικὴ ἄποψις τοῦ Βαλανείου

ΙΩ. ΘΡΕΨΙΑΔΗΣ



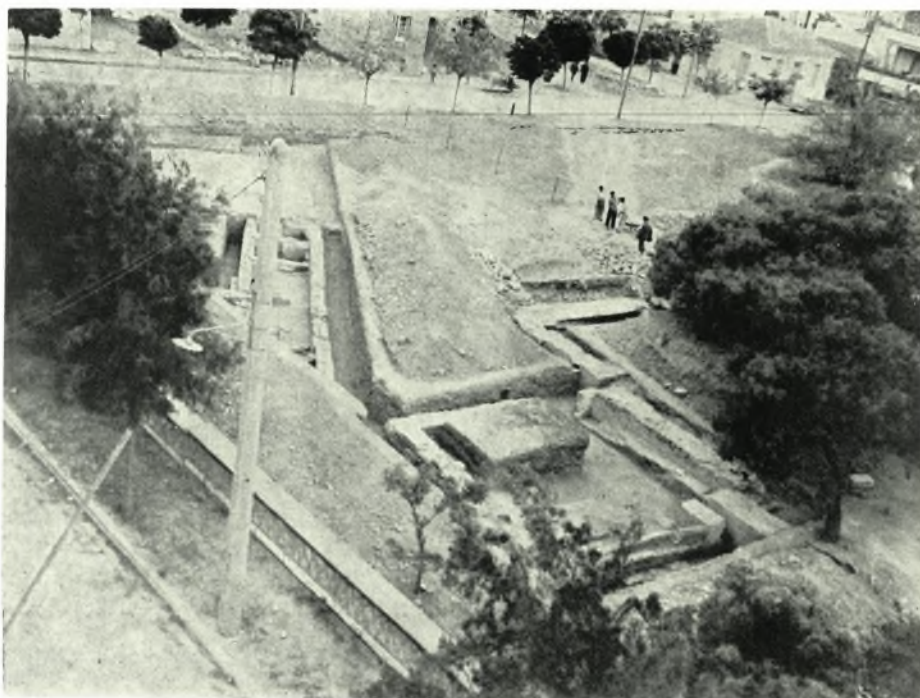
α. Τύφος 3. Κτήριο ανεξάρτητον ἰσως τοῦ Βαλανείου. Παρ' αὐτὸ ἡ ἐκ τοῦ Ἱεροῦ τῆς Ἐλευστίνος βαινουσα οἰκία.
β. Τμῆμα πλακοστρώσεως δωματίου β καὶ κρήνη ; (λουτήρ ;)

ΙΩ. ΘΡΕΨΙΔΑΗΣ



Βαλυνεῖον Ἐλευσίνος : α. ἡ πρὸς δυσμῶς συνέχεια τοῦ δωμάτιου β. β. ἡ δεξιὰ μενῆ τῶν μεταγενεστέρων χρόνων, γ. δωμάτιον β

ΙΩ. ΘΡΕΨΙΑΔΗΣ



Βαλανεῖον Ἐλευσίνος : α. δωμάτιον β καὶ τὸ μετ' αὐτοῦ συνδεδεόμενον ὀρθογωνικοῦ σχήματος κατασκευάσμα, β. γενικὴ ἀποψὶς τῶν ἀνασκαφέντων τμημάτων τοῦ Βαλανεῖου κατὰ τὰς ὁδοὺς Κοντούλη καὶ Κίμωνος

ΙΩ. ΘΡΕΨΙΑΔΗΣ



Ἄγαλματιον Ἀφροδίτης εὑρεθὲν εἰς Βαλανεῖον Ἐλευσίνος

ΙΩ. ΘΡΕΨΙΑΔΗΣ



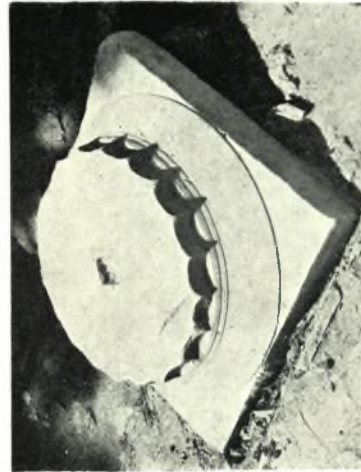
α. Μαρμαρ. ἐνεπίγραφος πλάξ (Μονή Ἄσπεριου), β. Παλαιοχρ. ἐπίθημα (ἐκ τῆς ἀνασκαφῆς Καισαριανῆς), γ. Μαρμ. ἀγαλμάτιον ἀκέφαλον εὐρ. εἰς Μονὴν Πετράκη, δ. Μαρμ. ἀκροκέραμος ἐκ τῆς Μονῆς Δαφνίου, ε. Παλαιοχρ. ἐπίθημα ἐκ Καισαριανῆς, ς. Τμῆμα ἐπιστυλίου ἐκ Λαυρεωτικῆς Ὀλύμπου

ΠΑΥΛΟΣ ΛΑΖΑΡΙΔΗΣ



α. Μαρμ. κεφαλή γυναικός εύρεθείσα εις τὰς ἀνασκαφάς Μονῆς Δαφνίου, β. Ἐνάγλυφον με παραστάσιν νεκροδείπνου (ἀνασκαφή Δάγλα Μεσογείων), γ-δ. Ἐγαλμα καθημένης γυναικός εύρεθὲν εις τὰς ἀνασκαφάς Μονῆς Δαφνίου

ΠΑΥΛΟΣ ΛΑΖΑΡΙΔΗΣ



α. Ψηφ. δάπεδον παρά τὴν Ρωσ. ἐκκλησίαν, (Ἀθήναι), β. Ἅγιος Γεώργιος Βραυρῶνος, γ. Χάραγμα (Ὁ ΣΩΤΗΡ) Ἁγ. Γεωργίου Βραυρῶνος, δ. Ἀ. Πύλη Μονῆς Ἁγ. Ἰωάννου Κυνηίου, ε. Μαρμαρ. ἐνεπίγραφος βάσις καὶ δωρικὸν κιονόκρανον ἐκ τῆς Μονῆς Δαφνίου

ΠΑΥΛΟΣ ΛΑΖΑΡΙΔΗΣ



α. Μαρμ. ἀρράβδατος κίων εὑρεθείς εἰς Μονὴν Ἁγ. Ἰωάννου Κυνηγοῦ, β. Καισαριανή, Παλαιοχρ. ἀψίς, κάτω ἀπὸ τὸ ἱερόν Ἁγ. Μάρκου, γ. Ἐπιτ. κιονίσκος ἐκ τῆς Μονῆς Δαφνίου, δ. Ναὸς Ἁγ. Ἀθανασίου Μαρκοπούλου Ὁρωποῦ

ΠΑΥΛΟΣ ΛΑΖΑΡΙΔΗΣ



α-β. Μονή Ἀστερίου : ὁ τροῦλλος πρὸ καὶ μετὰ τὴν ἀποκατάστασίν του, γ-δ. Ἅγιος Ἰωάννης ὁ
Κυνηγός, ε-ς. Ἀνασκαφὴ Μονῆς Δαφνίου : ἡ ἀποκαλυφθεῖσα εἴσοδος καὶ ἡ μεγάλη αἴθουσα
ΠΑΥΛΟΣ ΛΑΖΑΡΙΔΗΣ



α-δ. Άνασκαφή Άγίου Αιμιλιανού Δάγλα (γ. Ταφή νηπίου), ε. Άγ. Ιωάννης ό Κυνηγός,
ς. Ναΐσκος Ταξιαρχών εις Δάγλα

ΠΑΥΛΟΣ ΛΑΖΑΡΙΔΗΣ



α. Ὑπόκαυστον λουτροῦ (ἀνασκαφή Μονῆς Δαφνίου), β. Ἡ θέσις Δάγμα πρὸ τοῦ ὄρους Μερέντα

ΠΑΥΛΟΣ ΛΑΖΑΡΙΔΗΣ



α-β. Ἅγιος Ἰωάννης ὁ Πρόδρομος καὶ ὁ Ἅγ. Δημήτριος (Βραυρών), γ-δ. Θραύσματα βυζ. ἀγγείων καὶ
 ζεῦθος χαλκῶν πορπῶν ἐκ τῆς ἀνασκαφῆς Δάγλα, ε. Πέντε πῆλινα ἀγγεῖα εὑρεθέντα εἰς Ἅγ. Ἰωάννην
 Κυνηγόν

ΠΑΥΛΟΣ ΛΑΖΑΡΙΔΗΣ



α. Ἀναγλ. πλάξ μετὰ τριῶν ἀνδρ. μορφῶν (Σαλαμίς), β. Τμῆμα κίονος εὐρεθὲν εἰς βασιλικὴν Ἁγίου Ζαχαρίου Ἐλευσίνας, γ. Βάσις ἀγάλματος εὐρ. εἰς Ἀσπρόπυργον, δ. Ἴων. κιονόκρανον ἐκ Σαλαμίνας, ε. Μαρμ. ἐπίθημα μετ' ὕδροχαρῆ φύλλα (Σαλαμίς)

ΠΑΥΛΟΣ ΛΑΖΑΡΙΔΗΣ