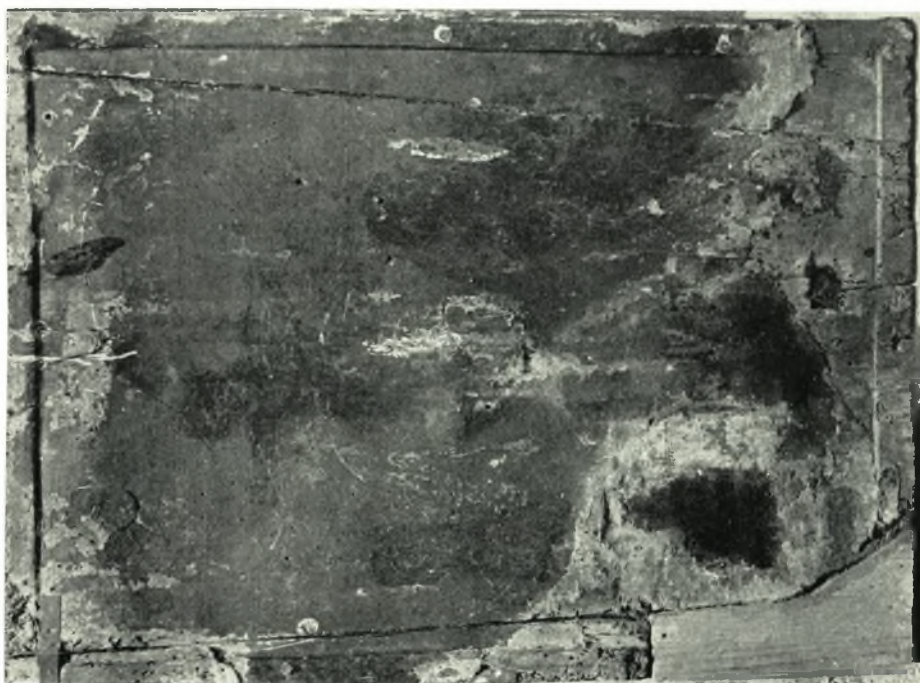




α - β. Ἡ εἰκὼν τοῦ Χριστοῦ, ἡ Σοφία τοῦ Θεοῦ, 14ου αἰ. (ἀρ. 185 τοῦ Βυζ. Μουσείου): πρὸ καὶ μετὰ τὸν καθαρισμόν

ΜΑΝ. ΧΑΤΖΗΔΑΚΗΣ



Εἰκὼν Σταυρώσεως τοῦ Βυζ. Μουσείου (ἀρ. 157). Πρὸ καὶ μετὰ τὸν καθαρισμὸν

ΜΑΝ. ΧΑΤΖΗΔΑΚΗΣ



α. Θωράκιον περισυλλεγὲν ἐκ τοῦ προαστείου Διονύσου (10 - 11ου αἰ.) ἀρ. 1106α, β. Συναρμολόγησις ἐπιστυλίου ἐκ περισυλλεγόντων τεμαχίων ἐκ τοῦ Θησείου (9-10ου αἰ.) ἀρ. 997-998, γ. Θωράκιον ἐκ τεμαχίων περισυλλεγόντων ἀπὸ τὸ Θησεῖον καὶ ἤδη συναρμολογηθέντων καὶ συγκολληθέντων (9ου αἰ.)

ΜΑΝ. ΧΑΤΖΗΔΑΚΗΣ



Μουσειον Μπενάκη : Άποψη Άθηνών από τοσ Άρδηττοσ. Ύδατογραφία μέσων 19ου αϊ.
(Έκ τής Συλλογής Δαμιανού Κυριαζή)

ΜΑΝ. ΧΑΤΖΗΔΑΚΗΣ



Μουσείον Μπενάκη : α. Δομηνίκου. Ὁ Λουκάς ζωγραφίζων τὴν Παναγίαν (λεπτομέρεια),
Εἰκὼν μέσων 16^{ου} αἰ., β. Κοπτικὸν ὕφασμα 7^{ου} - 8^{ου} αἰ. μ. Χ.

ΜΑΝ. ΧΑΤΖΗΔΑΚΗΣ



α. Άγιος Γεώργιος τοῦ 1624, β. Λεπτομέρεια εἰκόνας Θεοτόκου Βρεφοκρατούσης 14ου αἰ. μετὰ τὸν καθαρισμὸν (ἀρ. 100)

ΜΑΝ. ΧΑΤΖΗΔΑΚΗΣ