



Μερικαὶ ἀπόψεις τῆς βορείας οἰκίας τοῦ οἰκοδομικοῦ τετραγώνου I τοῦ τομέως I.
(Στρώμα καταστροφῆς)

ΧΑΡ. ΜΑΚΑΡΟΝΑΣ



Τομεὺς Ι. Μερικαὶ ἀπόψεις τῆς βορ. οἰκίας τοῦ τετραγ. Ι μετὰ τοῦ περιστυλίου τῆς αὐλῆς
(πρὸ τῶν ἀναστηλωτικῶν ἐργασιῶν)

ΧΑΡ. ΜΑΚΑΡΟΝΑΣ



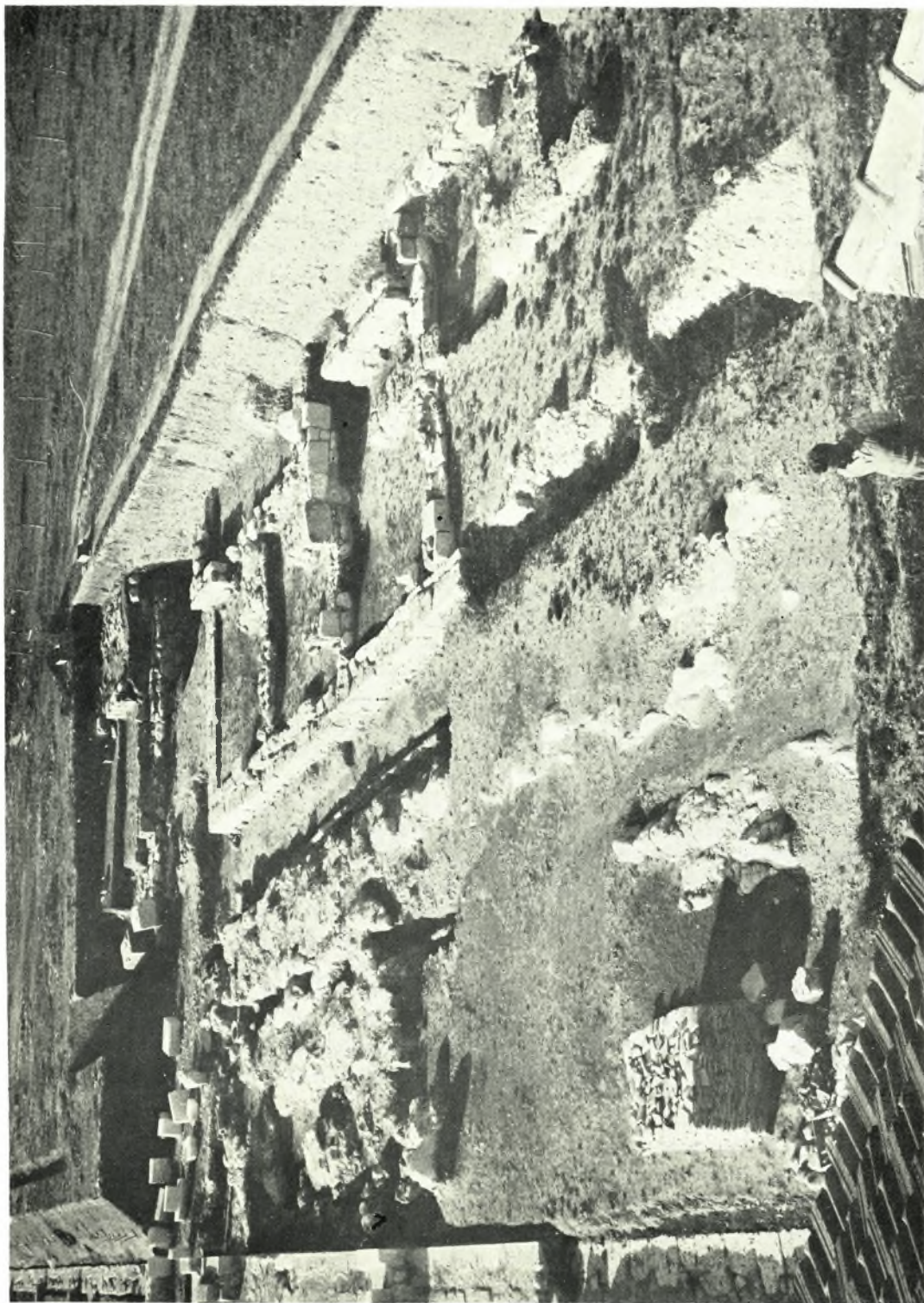
Τομέυς Ι. Μερικαί ἀπόψεις τῆς δευτέρας οἰκίας τοῦ οἰκοδομικοῦ τετραγώνου Ι, μετὰ τὴν ἀναστήλωσιν τῶν τοίχων καὶ τὴν στερέωσιν τῶν δαπέδων

ΧΑΡ. ΜΑΚΑΡΟΝΑΣ



α. Ὀρειχάλκιναι κεφαλαὶ ἕλων (ἐφηλίδες), εὑρεθεῖσαι εἰς τὴν προστάδα τῆς δευτέρας οἰκίας τοῦ τετραγώνου Ι.
β) Λίθινος ἄγωγος, ἐν μέρει κεκαλυμμένος διὰ κορινθιακῶν ἀγελαιῶν καλυπτῆρων. Ἐχρησίμευε διὰ τὴν ἀποχέτευσιν τῶν ὀμβρίων ὑδάτων ἐκ τῆς κεντρικῆς αὐλῆς τῆς δευτέρας οἰκίας τοῦ τετραγώνου Ι (τομ. Ι).

ΧΑΡ. ΜΑΚΑΡΟΝΑΣ



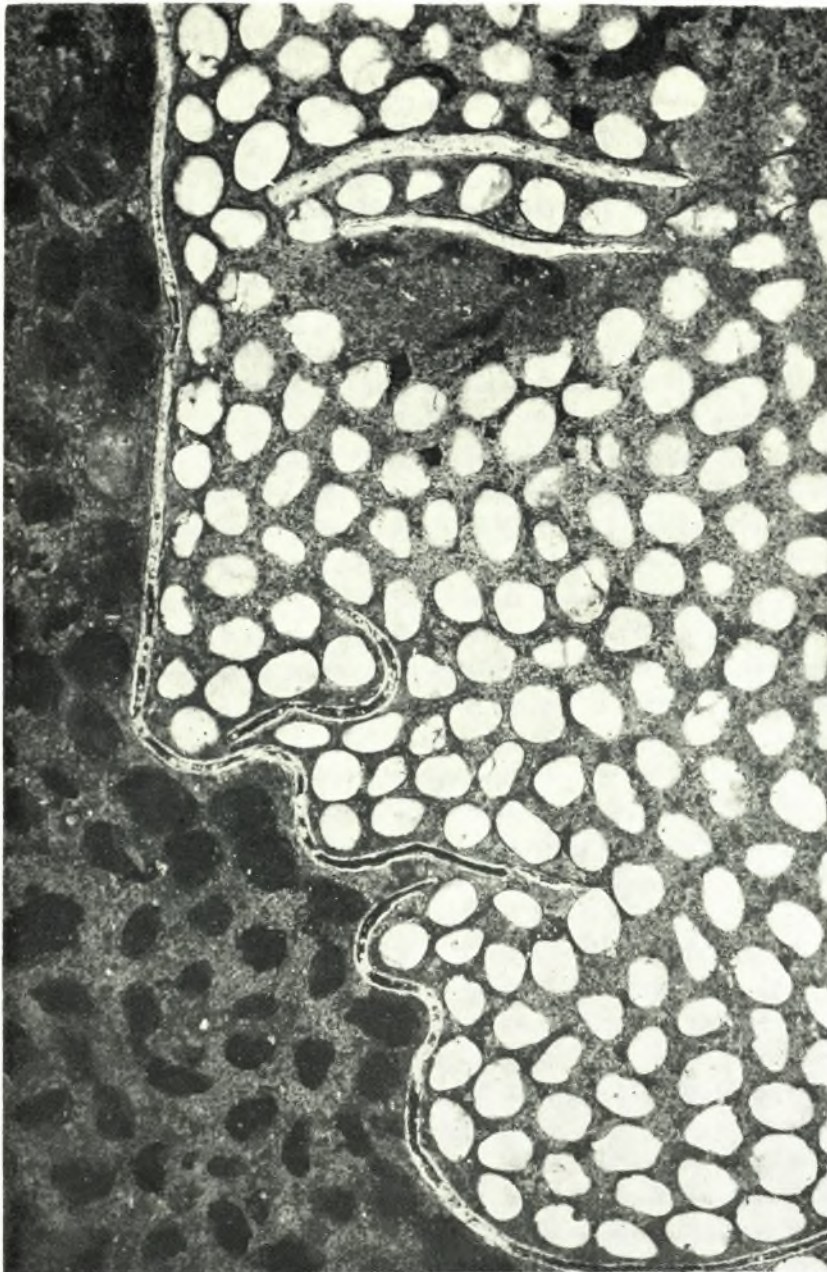
Ὁδὸς βορείως τοῦ τετραγώνου 1 καὶ ἀνασκαφέν τμήμα τοῦ τετραγώνου 2

ΧΑΡ. ΜΑΚΑΡΟΝΑΣ



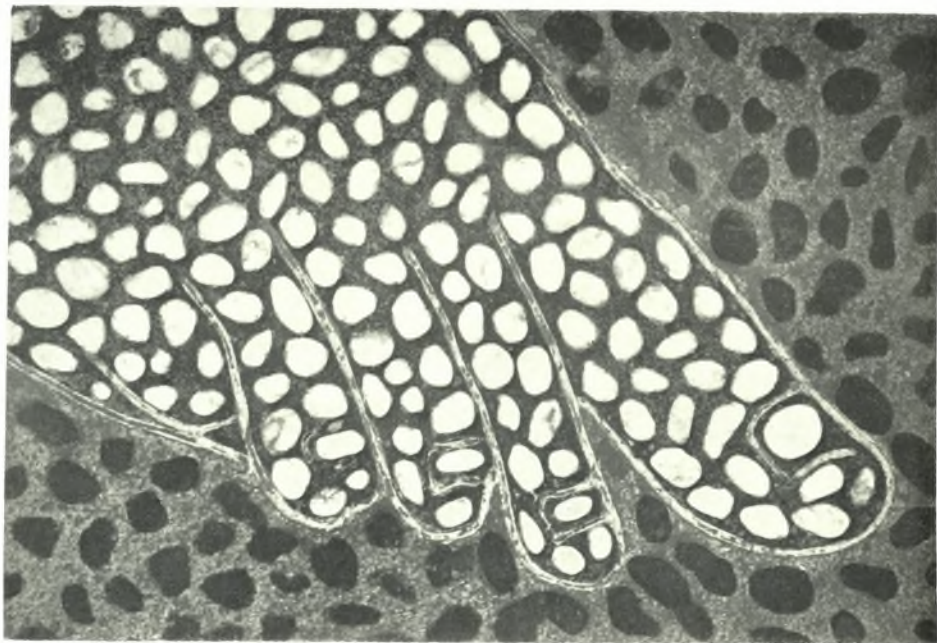
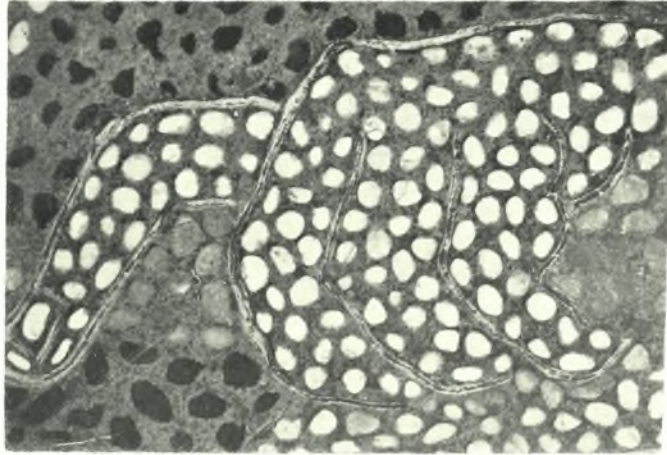
Διόνυσος ἐπὶ πάνθηρος. Ψηφιδωτὸν δάπεδον οἰκίας τοῦ τετραγώνου Ι

ΧΑΡ. ΜΑΚΑΡΟΝΑΣ



Λεπτομέρεια τοῦ ψηφιδωτοῦ δαπέδου τοῦ Πίν. 40
(Ἐμφανῆ τὰ ἐκ μολυβδίνων ἐλασμάτων περιγράμματα)

ΧΑΡ. ΜΑΚΑΡΟΝΑΣ



Λεπτομέρειαι τοῦ ψηφιδωτοῦ δαπέδου τοῦ Πίν. 40

ΧΑΡ. ΜΑΚΑΡΟΝΑΣ



Ψηφιδωτόν δώπεδον μέ παράστυσιν κυνηγίου λέοντος

ΧΑΡ. ΜΑΚΑΡΩΝΑΣ



Τμηματική εικών τοῦ ψηφιδωτοῦ δαπέδου τοῦ Πίν. 43

ΧΑΡ. ΜΑΚΑΡΟΝΑΣ



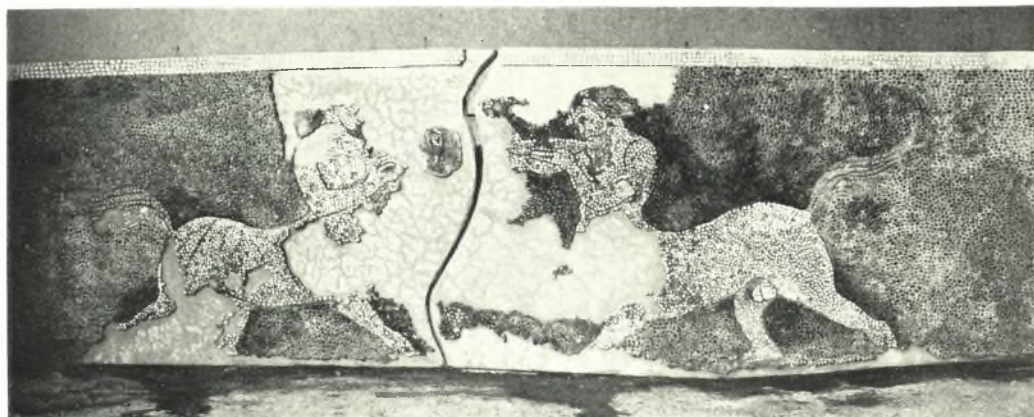
Τμηματική εἰκὼν τοῦ ψηφιδωτοῦ δαπέδου τοῦ Πιν. 43

ΧΑΡ. ΜΑΚΑΡΟΝΑΣ



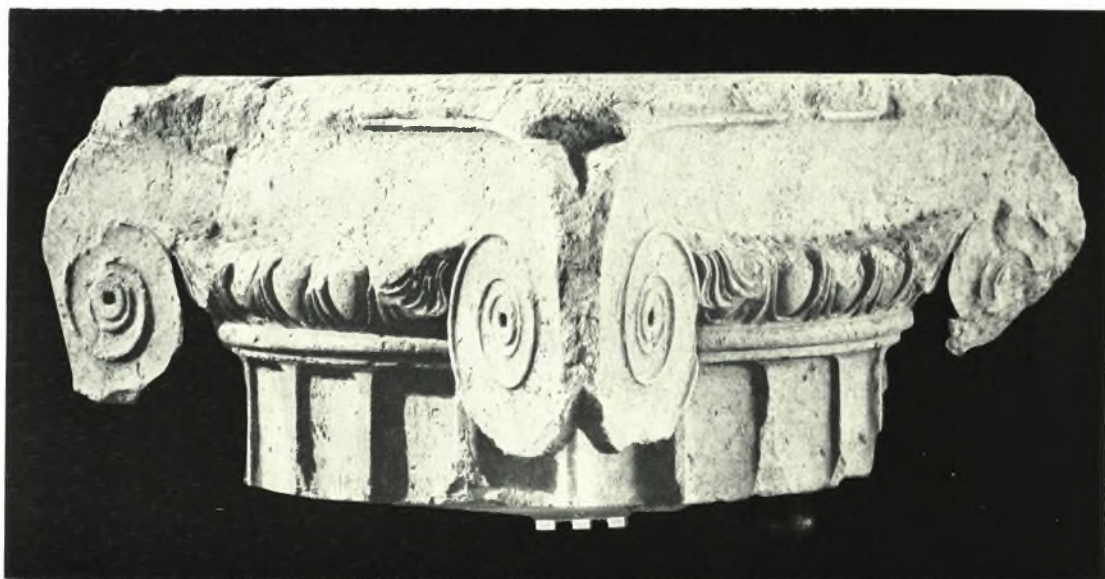
Τμηματική εικών του ψηφιδωτού διαπέδου του Πίν. 43

ΧΑΡ. ΜΑΚΑΡΟΝΑΣ



α. Ψηφιδωτή παράστασις ζεύγους Κενταύρων, β. Ψηφιδωτή παράστασις γρυπὸς σπαράσσοντος ἔλαφον

ΧΑΡ. ΜΑΚΑΡΟΝΑΣ



Ἴωνικά κιονόκρανα τοῦ περιστυλίου τῆς βορείας οἰκίας τοῦ τετραγώνου Ι

ΧΑΡ. ΜΑΚΑΡΟΝΑΣ



α. Ἀνάτατος σφόνδυλος (μετά τοῦ κιονοκράνου) πεσσοκίονος ἐκ τοῦ δευτέρου ὀρόφου τῆς βορ. οἰκίας τοῦ τετραγώνου 1 (τομ. Ι), β. Βορειοανατολική γωνία τοῦ περιστυλίου τῆς νοτίας οἰκίας τοῦ τετραγώνου 1
ΧΑΡ. ΜΑΚΑΡΟΝΑΣ



α. Στόμιον φρέατος εις τὴν αὐλὴν τῆς νοτίας οἰκίας τοῦ τετραγώνου Ι, β. Κεραμεικὸς κλίβανος εἰς τὴν αὐτὴν αὐλὴν. Ἄριστερά διακρίνονται λάκκοι, δημιουργηθέντες ἐκ τῆς ἐξορύξεως χωμάτων

ΧΑΡ. ΜΑΚΑΡΟΝΑΣ



α. Ὁδὸς ἀνατολικῶς τοῦ τετραγώνου 1. Ἀριστερά, ὄχθη κεκαλυμμένη, β. Ὁδὸς δυτικῶς τοῦ τετραγώνου 1, μετὰ μεταγενέστερα κτίσματα ἐπ' αὐτῆς, γ. Ὁδὸς δυτικῶς τοῦ τετραγώνου 1, μετὰ τῶν σωληνώσεων τοῦ δικτύου ὑδρεύσεως

ΧΑΡ. ΜΑΚΑΡΟΝΑΣ



Μερικαὶ ἀπόψεις οἰκίας τοῦ τετραγώνου 3 (τομ. Ι). Στρώμα καταστροφῆς
ΧΑΡ. ΜΑΚΑΡΟΝΑΣ



α. Μαρμαρίνη βάση περιρραντηρίου ἐν μέσω τῶν κεραμίδων τῆς καταρρευσάσης στέγης εἰς οἰκίαν τοῦ τετραγώνου 3 τοῦ τομέως Ι, β. Μέγας πίθος ὡς εὐρέθη εἰς οἰκίαν τοῦ τετραγώνου 3

ΧΑΡ. ΜΑΚΑΡΟΝΑΣ



α. Ώξυπύθμενοι άμφορες και ώμαι πλίνθοι καταρρεύσαντος τοίχου οίκιας του τετραγώνου 3 (τόμ. Ι),
β. Ώξυπύθμενοι άμφορες και άγγεία οικιακής χρήσεως, ώς εύρέθησαν εις την αυτήν οίκιαν

ΧΑΡ. ΜΑΚΑΡΟΝΑΣ



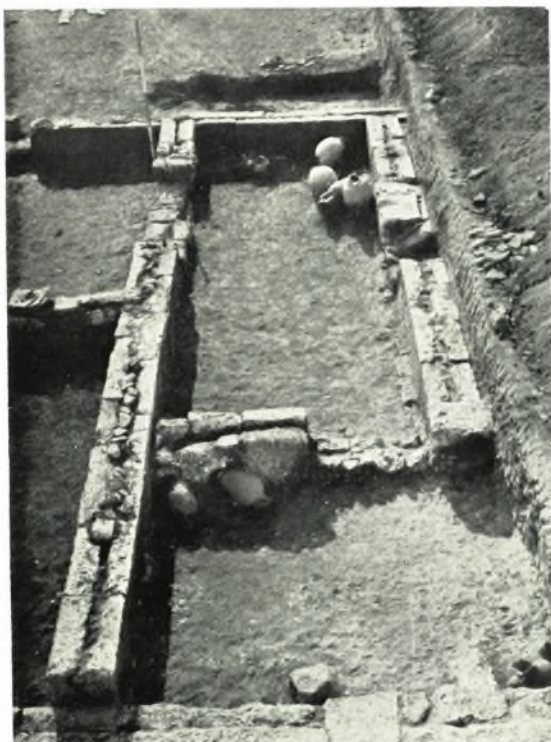
α. Μερική άποψις τοῦ τετραγ. 3 (τομ. Ι) μετά τήν ἐκκαθάρισιν τοῦ στρώματος καταστροφῆς. Κάτω: κρήνη μετά σωληνώσεων, β. Μερική άποψις οἰκίας τοῦ τετραγ. 3 μετά τήν ἐκκαθάρισιν τοῦ στρώματος καταστροφῆς. Κάτω: παραστάς καί πεσσοκίονιον δευτέρου ὀρόφου

ΧΑΡ. ΜΑΚΑΡΟΝΑΣ



Μερική άποψις τών τετραγώνων 1 και 3 τοῦ τομέως Ι

ΧΑΡ. ΜΑΚΑΡΟΝΑΣ



α. Μικρός κεραμεικός κλίβανος, εύρεθεις υπό τὸ δάπεδον οἰκίας τοῦ τετραγώνου 3. Παρὰ τὴν βάσιν τοῦ κεντρικοῦ πυρῆνος («παπὰ») ἀγνύθες ὡς εὐρέθησαν, β. Ἀποθήκη τῆς βορ. οἰκίας τοῦ τετραγ. 3, γ. Τομεὺς II. Θεμέλιον ἡμικυκλικῆς κόγχης καὶ κτιστὸς σχετὸς ἐπικεκαλυμμένος

ΧΑΡ. ΜΑΚΑΡΩΝΑΣ



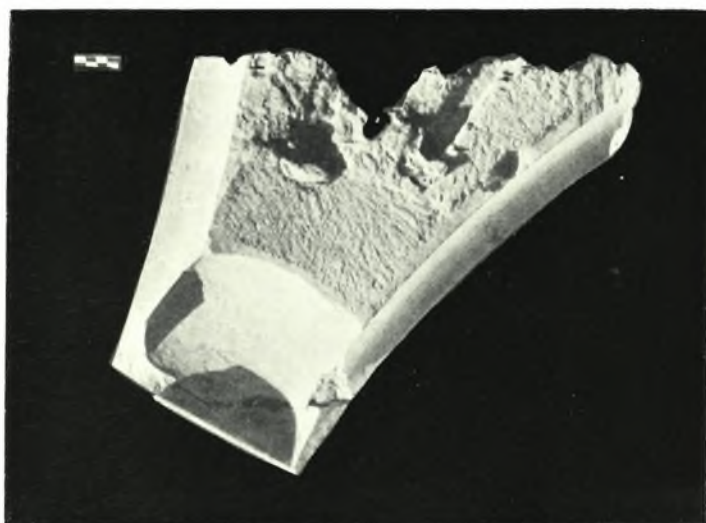
α. Μερική άποψις τοῦ τομέως II ἀπὸ δυσμῶν (1960). Ὑψὺ ἀριστερά: ὁ παχὺς τοῖχος μὲ τοὺς ὀγκώδεις ὀρθοστάτας. Εἰς τὸ κέντρον: μεταγενέστερος τοῖχος, β. Μερική άποψις τοῦ τομέως II ἀπὸ βορρᾶ πρὸς νότον

ΧΑΡ. ΜΑΚΑΡΟΝΑΣ



α. Τομέως ΙΙ. Αΐθουσα με ἡμικυκλικὴν κόγχην, β. Ἴωνικὸν κιονόκρανον πεισοκίονος ἐκ τοῦ τομέως ΙΙ

ΧΑΡ. ΜΑΚΑΡΟΝΑΣ



Λίθιναι βάσεις αναθηματικῶν τριπόδων ἐκ τοῦ τομέως II

ΧΑΡ. ΜΑΚΑΡΟΝΑΣ



Τοίχος ὑποκαλυφθείς κατά τὰς ἐρευνητικὰς τομὰς εἰς τὸν τομέα III

ΧΑΡ. ΜΑΚΑΡΟΝΑΣ



α-β. Μερικαὶ ἀπόψεις τῆς οἰκίας τοῦ τομέως IV, γ. Δυτικὴ αὐλὴ τῆς οἰκίας τοῦ τομέως IV

ΧΑΡ. ΜΑΚΑΡΟΝΑΣ



Οίκια τοῦ τομέως IV. α. Κλίμαξ καθόδου εἰς ὑπογείαν δεξαμενὴν
β. Λίθινοι ἀγωγοὶ ὑδάτων

ΧΑΡ. ΜΑΚΑΡΟΝΑΣ



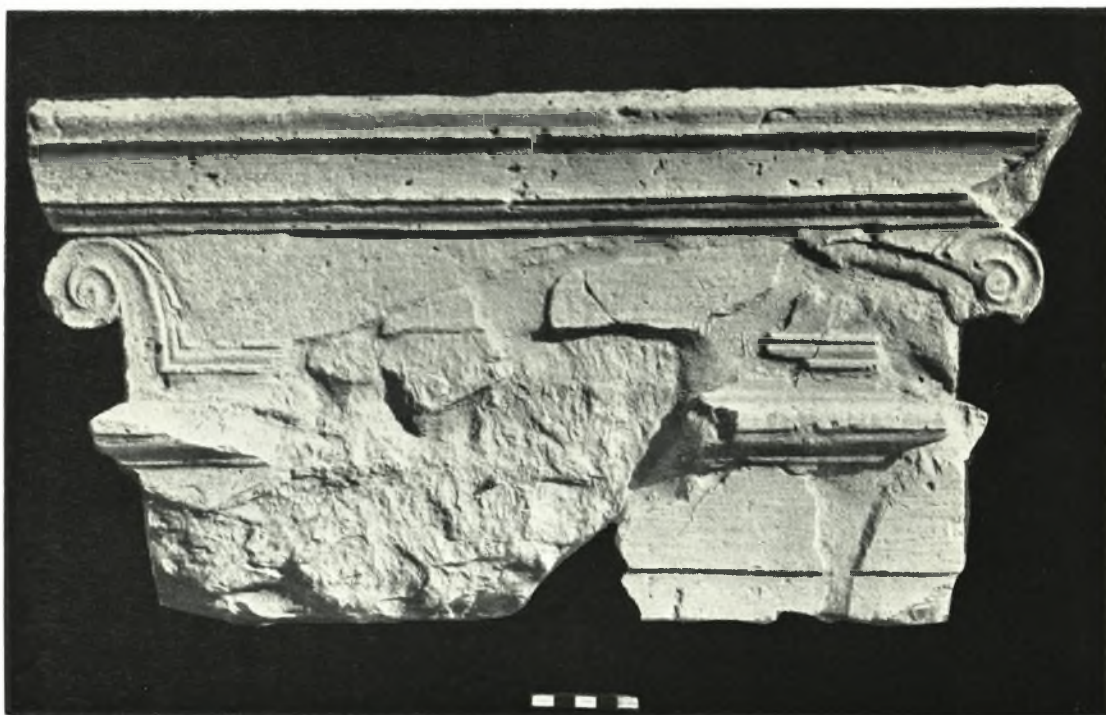
α. Ἀνατολική αὐλή οἰκίας τομέως IV, β. Δωμάτιον λατρευτικοῦ προορισμοῦ κατὰ τὴν δυτικὴν πτέρυγα τῆς οἰκίας τοῦ τομέως IV

ΧΑΡ. ΜΑΚΑΡΟΝΑΣ



α. Χαλκοῦν ἀγαλμάτιον Ποσειδῶνος, β. Λιθίνη κυκλικὴ τράπεζα μετ' ἐγχάρακτου διακοσμῆσεως. Ἐκ τῆς οἰκίας τοῦ τομέως IV

ΧΑΡ. ΜΑΚΑΡΟΝΑΣ



Ίωνικόν κιονόκρανον (α) καὶ ἐπίκρανον παραστάδος (β) ἐκ τῆς οἰκίας τοῦ τομέως IV

ΧΑΡ. ΜΑΚΑΡΟΝΑΣ



Σίμη και στρωτήρ ἡγεμών κορινθιακοῦ τύπου ἐκ τοῦ τετραγώνου 1 τοῦ τομέως I
ΧΑΡ. ΜΑΚΑΡΟΝΑΣ



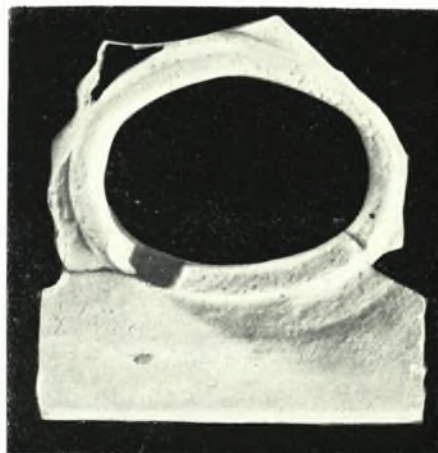
Καλυπτὴρ ἡγεμών κορινθιακός. Μέτωπον καὶ πλαγία ὄψις
ΧΑΡ. ΜΑΚΑΡΟΝΑΣ



α. Μέτωπον καλυπτήρος ήγεμόνος κορινθιακού

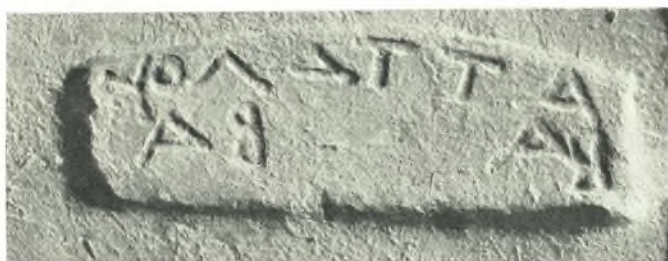
β. Μέτωπον μεγάλου καλυπτήρος ήγεμόνος (Τυχαῖον εὑρημα ἐκ τοῦ δυτικοῦ ὑψώματος)

ΧΑΡ. ΜΑΚΑΡΟΝΑΣ



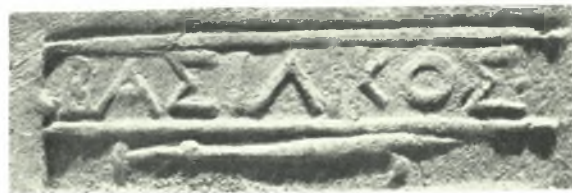
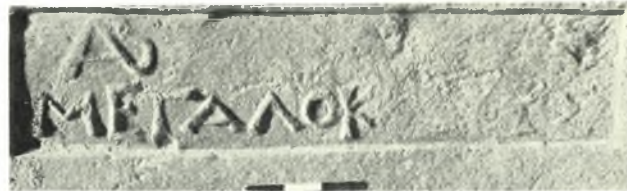
α-β. Θραύσματα πηλίνων σιμών μετ' ἀναγλύφου διακοσμήσεως
γ. Ὅμοια κεραμὶς λακωνικοῦ τύπου

ΧΑΡ. ΜΑΚΑΡΟΝΑΣ



Σφραγίσματα ἐπὶ λακωνικῶν κεραμίδων
 α. Ἀλεξιμάχου, β. Ἀριστόνου, γ. Ἀττάλου, δ. Εὐάροχου, ε. Εὐκρατίδου
 Ἐκαστον σφράγισμα φέρει προσθέτως καὶ τὰ γράμματα ΒΑ ἢ ΑΒ (= βασιλικός)

ΧΑΡ. ΜΑΚΑΡΟΝΑΣ



Σφραγίσματα ἐπὶ λακωνικῶν κεραμίδων
 α. *Αυσιμάχου*, β. *Μεγαλοκλέους*, γ. *Νικολάου*, δ. *Σωσία*, ε. *Βασιλικός*, ς. *Πέλλης*

ΧΑΡ. ΜΑΚΑΡΟΝΑΣ



Σφραγίσματα ἐπὶ λακωνικῶν κεραμίδων

α. Δημοσία, β. Βασιλικά, γ. Βασι(λέως) Ἀντι(γόνου), δ. Βα(σιλέως) Φι(λίππου), ε. Μονόγραμμα,
ς-ζ. Συμπλέγματα γραμμάτων

ΧΑΡ. ΜΑΚΑΡΟΝΑΣ



Καλύματα ἐρυθρομόρφων λεκανίδων ἐκ τοῦ τομέως Γ

ΧΑΡ. ΜΑΚΑΡΟΝΑΣ

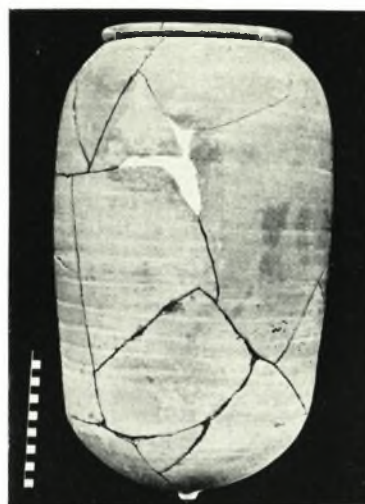


Ἐρυθρόμορφος πελίκη ἐκ τοῦ τομέως Ι

ΧΑΡ. ΜΑΚΑΡΟΝΑΣ

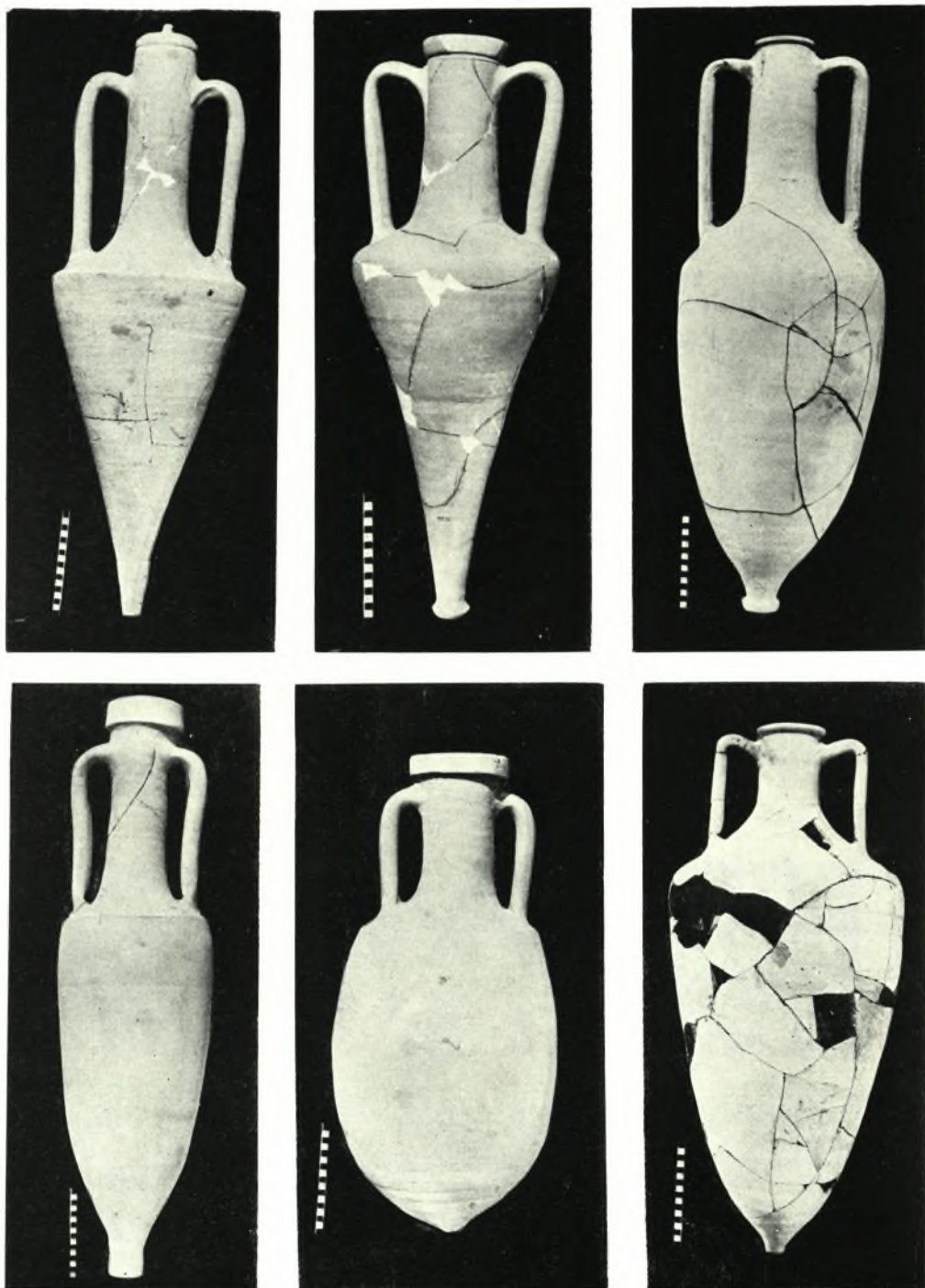


Ἄγγεϊα τοῦ εἶδους «δυτικῆς κλιτύος». Ἐκ τῆς νοτίας οἰκίας τοῦ τετραγώνου Ι (τομ. Ι)
ΧΑΡ. ΜΑΚΑΡΩΝΑΣ



Ἄγγεϊα διάφορα οἰκιακῆς χρήσεως

ΧΑΡ. ΜΑΚΑΡΟΝΑΣ



Ὁξυπύθμενοι ἀμφορεῖς α. Χίου, β. Ἄπροσδιόριστος, γ. Κνίδου, δ-ε. Ἴταλιωτικοί, ς' Κῶ

ΧΑΡ. ΜΑΚΑΡΟΝΑΣ

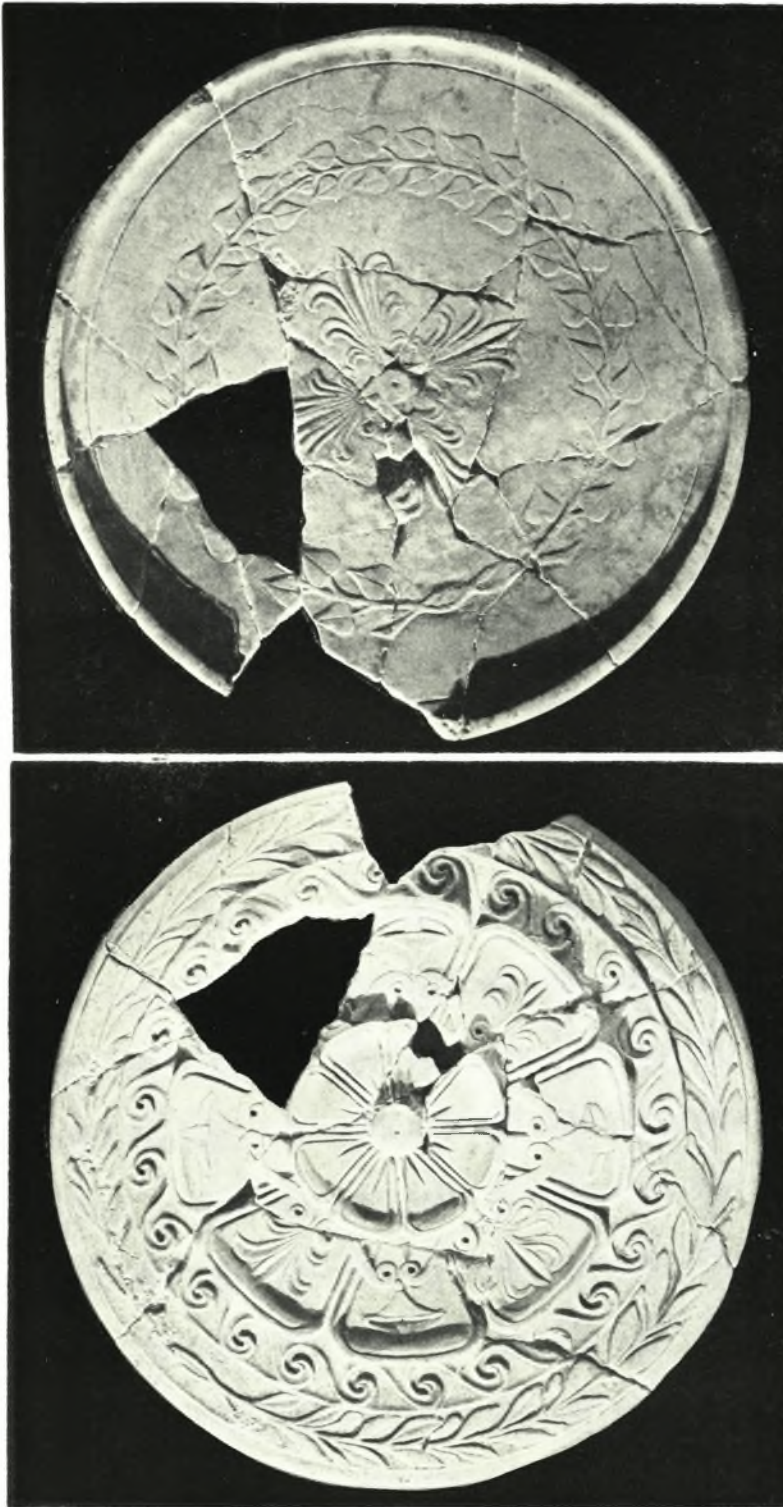


Σφραγίσματα ἐπὶ λαβῶν ἀμφορέων
α-δ. Θασίων, Μελιβοιέων, ὁμάδος Brindisi, Βοσπόρου, ε καὶ ἐπόμενα : ἀπροσδιόριστα

ΧΑΡ. ΜΑΚΑΡΟΝΑΣ

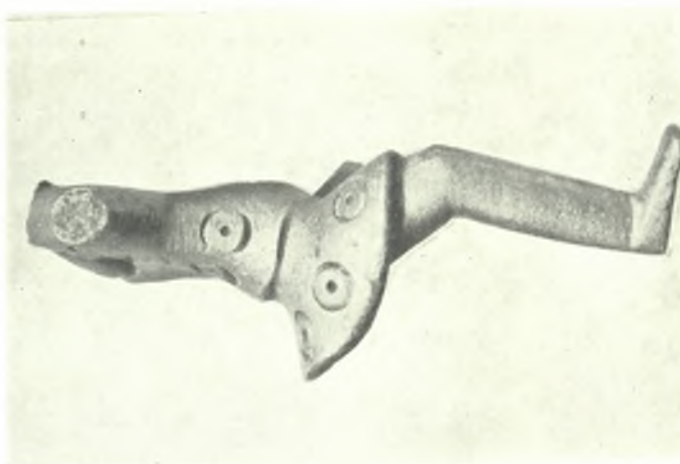
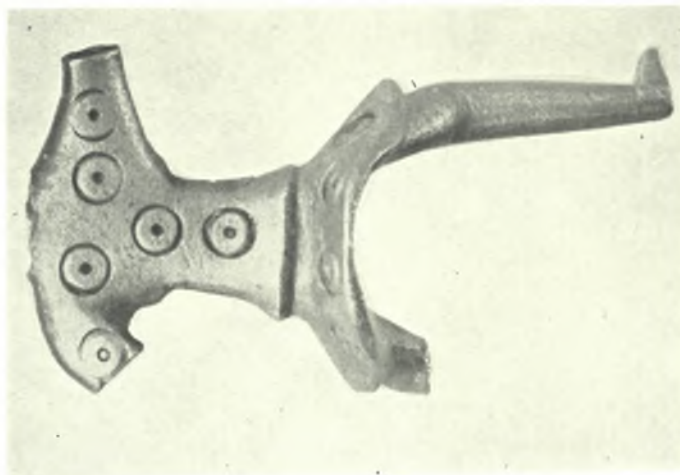


Σφραγίσματα ἐπὶ λαβῶν ἀμφορέων
 α-ζ. Ροδίων, η-θ. Ὀμάδος «Παρμενίσκου», ι. Κνιδίων
 ΧΑΡ. ΜΑΚΑΡΟΝΑΣ

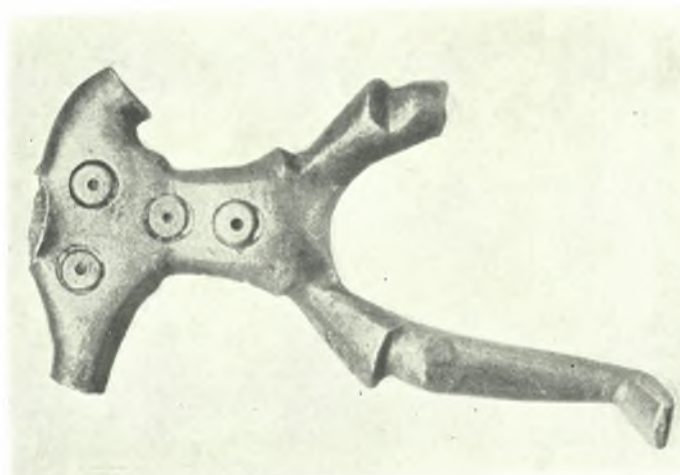


Λιθινή φιάλη μετ' ἀναγλύφου διακόσμου. Ἐκ τοῦ τετραγώνου 3 τοῦ τομέως I. Ἐξωτερική καὶ ἐσωτερική ὄψις

ΧΑΡ. ΜΑΚΑΡΟΝΑΣ



Χαλκοῦν ἀγαλμάτιον ἱπέως



ΧΑΡ. ΜΑΚΑΡΟΝΑΣ



Χρυσός στατήρ Φιλίππου τού 5ου (περίπου 4:1)

ΧΑΡ. ΜΑΚΑΡΟΝΑΣ



Κεφαλαὶ πηλίνων εἰκονιστικῶν εἰδωλίων

ΧΑΡ. ΜΑΚΑΡΟΝΑΣ



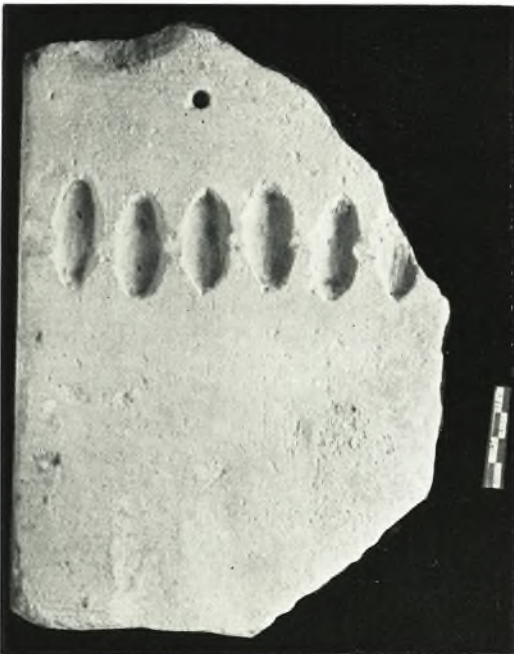
Πήλινα ειδώλια. α. Έκ τοῦ τομέως IV, β. Έκ τοῦ τομέως I

ΧΑΡ. ΜΑΚΑΡΟΝΑΣ



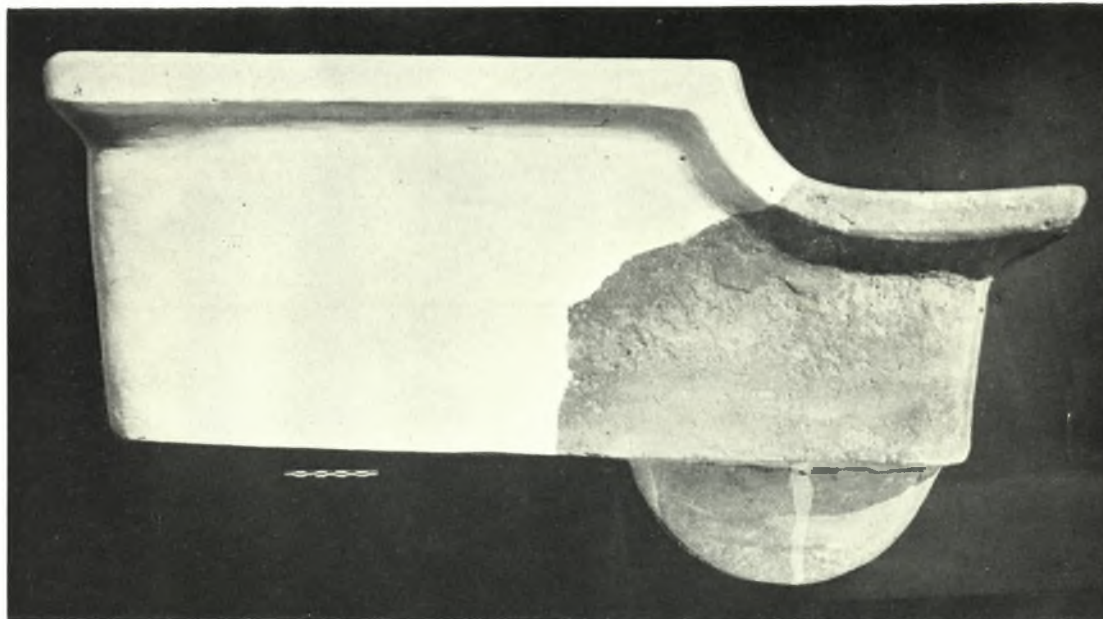
Ύποσπριγίματα πηλίνων πυράντων. Έκ τοῦ τομέως Ι

ΧΑΡ. ΜΑΚΑΡΟΝΑΣ



α. Ἄγγειον τῆς πρωίμου ἐποχῆς τοῦ χαλκοῦ (τυχαῖον εὑρημα), β. Μήτρα μολυβδίνων σφενδονῶν ἐπὶ τεμαχίου κορινθιακοῦ στρωτήρος (ἐκ τοῦ τετραγώνου Ι τοῦ τομέως Ι), γ. Πήλινον θυμιατήριον (ἐκ τοῦ τομέως Ι)

ΧΑΡ. ΜΑΚΑΡΟΝΑΣ

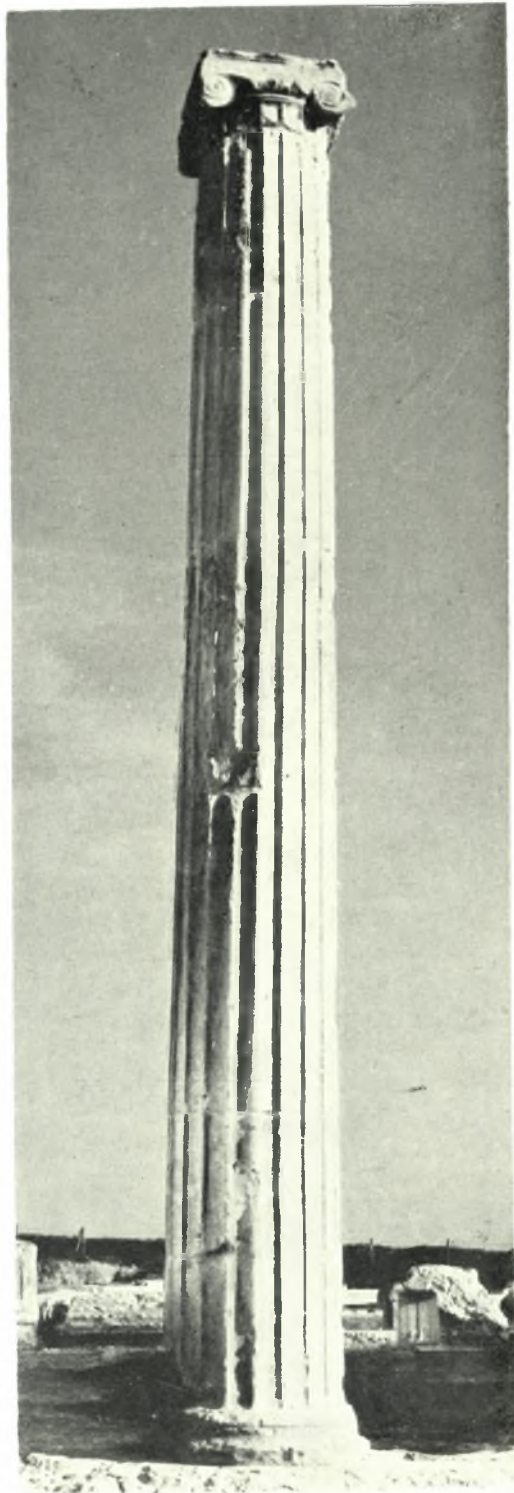


Πήλινος λουτήρ ἐξ οἰκίας τοῦ τετραγώνου 3 τοῦ τομέως Ι. Συμπληρωμένος διὰ γύψου
ΧΑΡ. ΜΑΚΑΡΟΝΑΣ



α. Ἡ δυτικῶς τῆς Πέλλης δεξαμενὴ, ἢ κοινῶς ἀποκαλουμένη «λουτρά τοῦ Μεγάλου Ἀλεξάνδρου». Εἰς τὴν βάσιν διακρίνονται τοῖχοι τῆς ἀρχαίας κρήνης. Ἀριστερά: τεμάχιον δωρικοῦ σφονδύλου, β. Τὸ προσωρινὸν Μουσεῖον

ΧΑΡ. ΜΑΚΑΡΟΝΑΣ



Ἄναστρωθεὶς ἰωνικὸς κίον εἰς τὸ περιστύλιον τῆς βορείας οἰκίας τοῦ τετραγώνου Ι (τομ Ι)
ΧΑΡ. ΜΑΚΑΡΟΝΑΣ