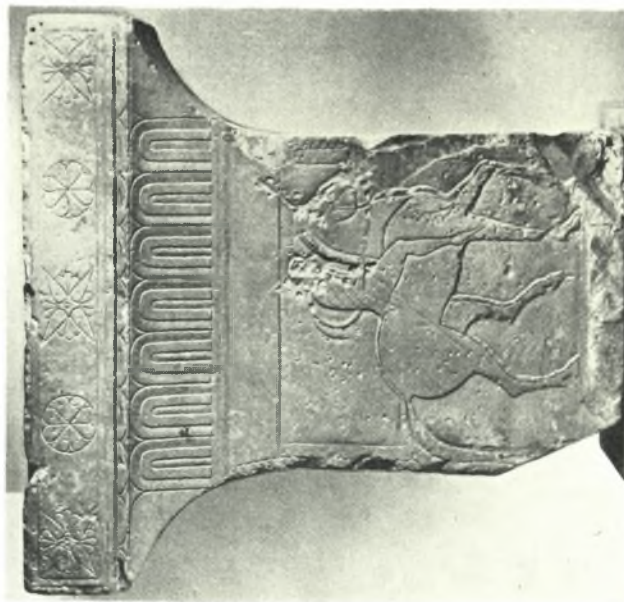




α. ἡ μεγάλη ἀκέρατα στήλη τῆς Νέας Ὑόρκης, β. τὸ κομμάτι τοῦ Ἐθν. Ἀρχαιολ. Μουσείου Ἀθηνῶν (σχέδιο μὲ ἐνισχυμένα τὰ χρώματα), γ. τὸ κομμάτι τοῦ Μουσείου Barracco

Μ. ΑΝΔΡΟΝΙΚΟΣ



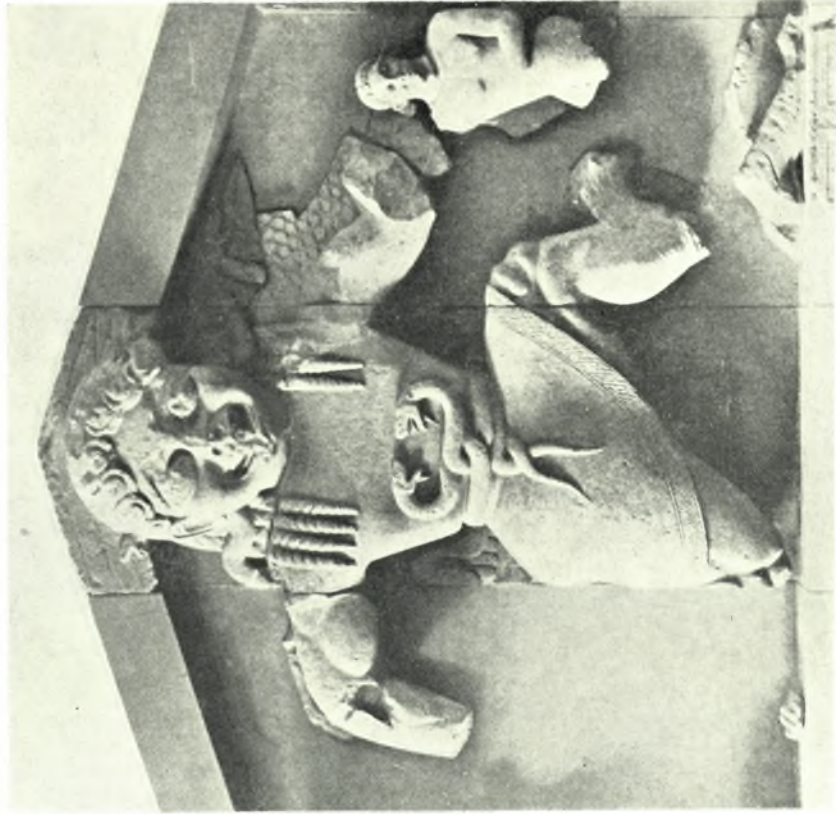
α. ή στήλη τοῦ Λυσία (σχέδιο μέ ἐνισχυμένα τὰ χρώματα), β. τὸ ἐπίκρανο τῶν Λαμπερῶν, γ. ή στήλη τῆς Νέας Ὑόρκης

Μ. ΑΝΔΡΟΝΙΚΟΣ



α. ή στήλη του «δορυφόρου», β) «Predella» τής Ν. Ύόρκης

Μ. ΑΝΔΡΟΝΙΚΟΣ



α. ή Γοργώ τού άετώματος τής Κερκύρας
β. ή Γοργώ τών Συρακουσών,

Μ. ΑΝΔΡΟΝΙΚΟΣ



α. ἡ Γοργώ τῆς στήλης τοῦ «δορυφόρου», β. μετόπη τοῦ ναοῦ C τοῦ Σελινοῦντος



Μ. ΑΝΔΡΟΝΙΚΟΣ



Γοργώ τῆς μητέρας τοῦ Ἀκράγαντος

Μ. ΑΝΔΡΟΝΙΚΟΣ