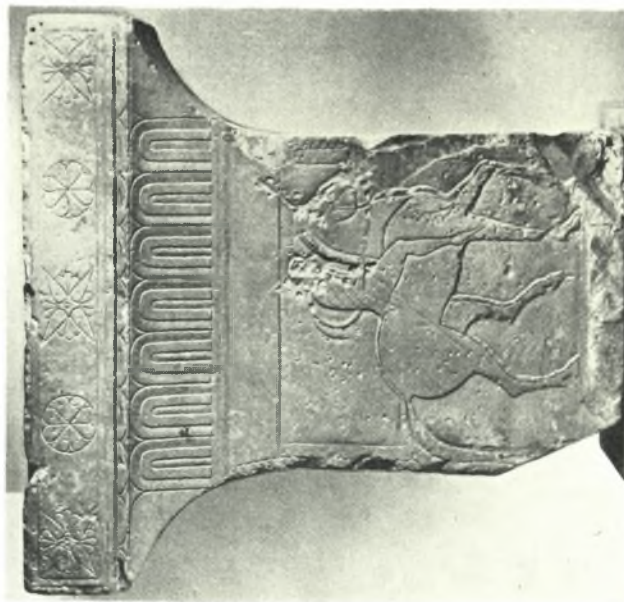




α. ἡ μεγάλη ἀκέρατα στήλη τῆς Νέας Ὑόρκης, β. τὸ κομμάτι τοῦ Ἐθν. Ἀρχαιολ. Μουσείου Ἀθηνῶν (σχέδιο μὲ ἐνισχυμένα τὰ χρώματα), γ. τὸ κομμάτι τοῦ Μουσείου Barracco

Μ. ΑΝΔΡΟΝΙΚΟΣ



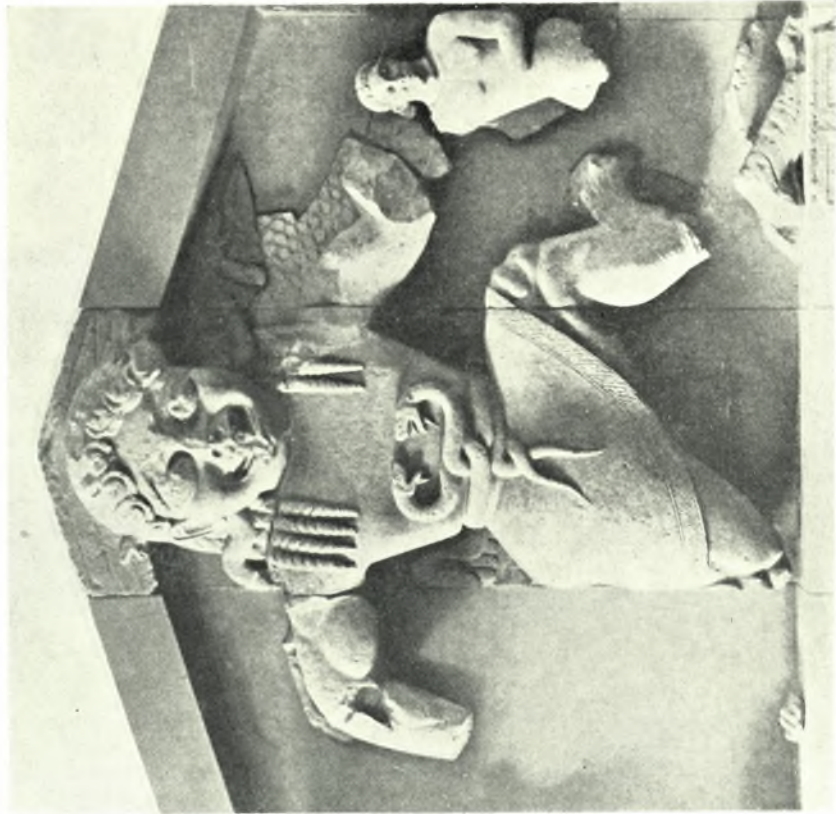
α. ή στήλη του Λυσία (σχέδιο με ένισχυμένα τὰ χρώματα), β. τὸ ἐπίκρανο τῶν Λαμπερῶν, γ. ή στήλη τῆς Νέας Ὑόρκης

Μ. ΑΝΔΡΟΝΙΚΟΣ



α. ή στήλη του «δορυφόρου», β) «Predella» της Ν. Υόρκης

Μ. ΑΝΔΡΟΝΙΚΟΣ



α. ἡ Γοργὼ τοῦ ἀετώματος τῆς Κερκύρας
β. ἡ Γοργὼ τῶν Σαρακουσῶν,

Μ. ΑΝΔΡΟΝΙΚΟΣ



α. ἡ Γοργώ τῆς στήλης τοῦ «δορυφόρου», β. μετόπη τοῦ ναοῦ C τοῦ Σελινοῦντος



Μ. ΑΝΔΡΟΝΙΚΟΣ



Γοργώ τῆς μητρος τοῦ Ἀκράγαντος

Μ. ΑΝΔΡΟΝΙΚΟΣ