



α. Μερική άποψις τοῦ Ἱεροῦ (ἐξ ἀριστερῶν πρὸς τὰ δεξιὰ) : ναὸς Α, Βασιλικὴ Β, ναοὶ Θ, Ε, Ζ. Πρὸ αὐτῶν ἀναθηματικὰ βῆθρα καὶ βωμὸς, β. Τὸ Ἱερόν μετὰ τὸν καθαρισμόν

Σ. ΔΑΚΑΡΗΣ



α. Ὁ ναῖσκος Θ' εἰς τὸ βάθος ἢ Ἱερὰ Οἰκία. β. Ὁ ναῖσκος 2, ὁράμενος ἐκ Β.

Σ. ΔΑΚΑΡΗΣ



Τὸ θέατρον : α. κατὰ τὸν χρόνον τῆς ἀνασκαφῆς, β. μετὰ τὴν τοποθέτησιν τῶν ἔδωλιων

Σ. ΔΑΚΑΡΗΣ



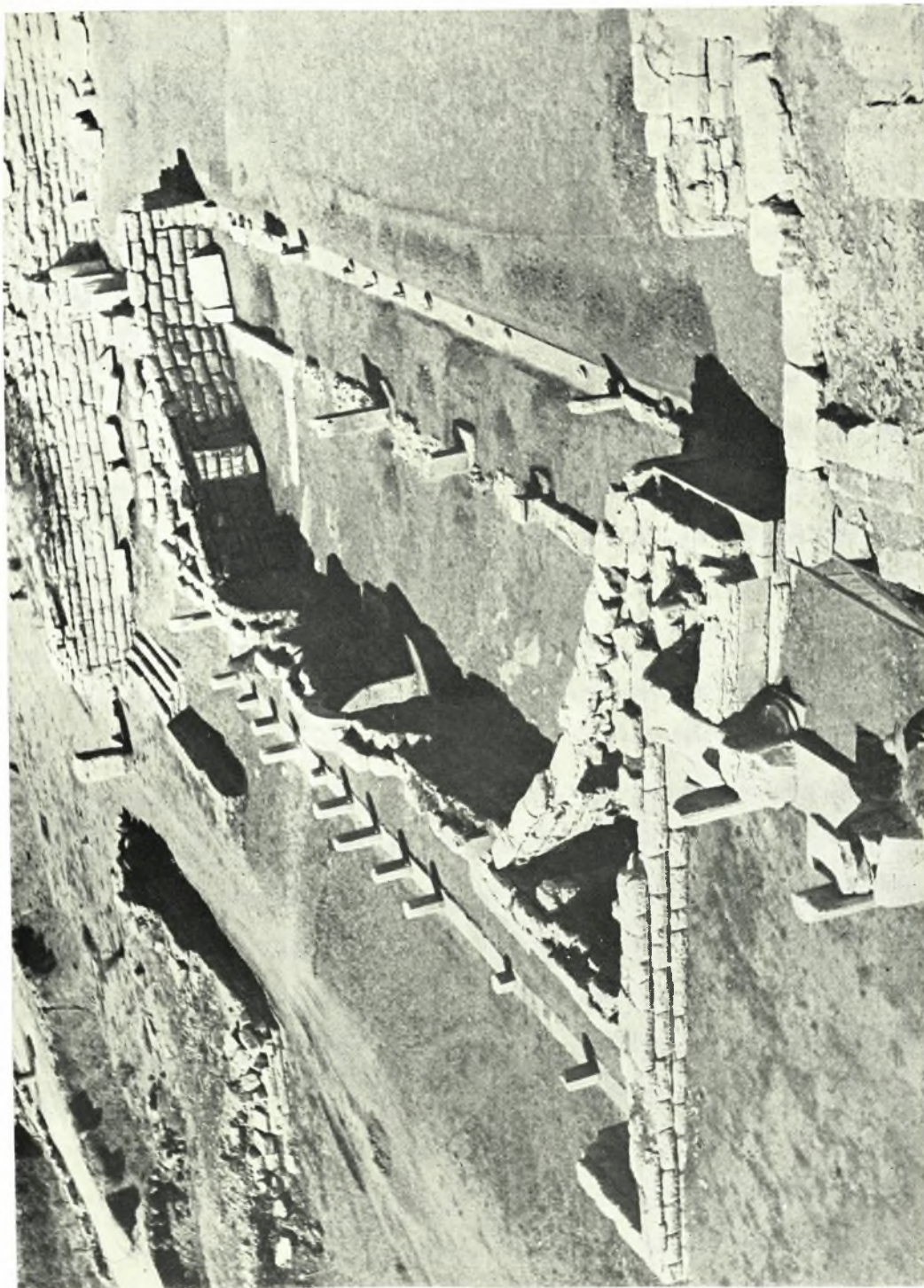
α. τὸ Δ. πυργοειδὲς ἀνάλημμα τοῦ κοίλου τοῦ θεάτρου. Πρὸ αὐτοῦ ἐδώλια τοῦ Σταδίου  
β. τὸ Α. πυργοειδὲς ἀνάλημμα τοῦ κοίλου τοῦ θεάτρου

Σ. ΔΑΚΑΡΗΣ



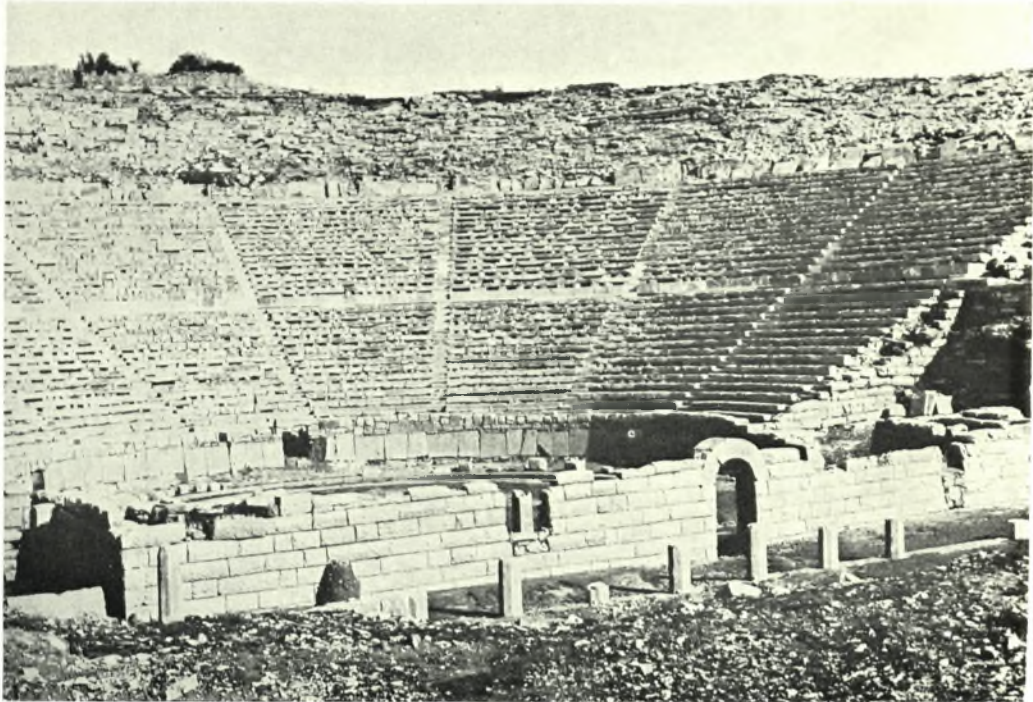
α. ναός F (παλαιός ναός τῆς Διώνης), β. τὸ κοῖλον τοῦ θεάτρου μετὰ τὴν ἀναστήλωσιν τῶν ἐδωλίων

Σ. ΔΑΚΑΡΗΣ

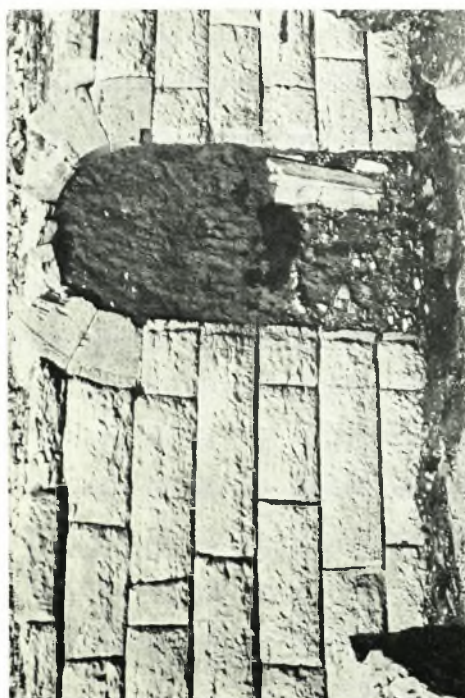


Τὸ οἰκοδόμημα τῆς σκηπῆς θεόμενον ἐκ τῆς Α. πλευρῆς τοῦ κοίλου

Σ. ΔΑΚΑΡΗΣ

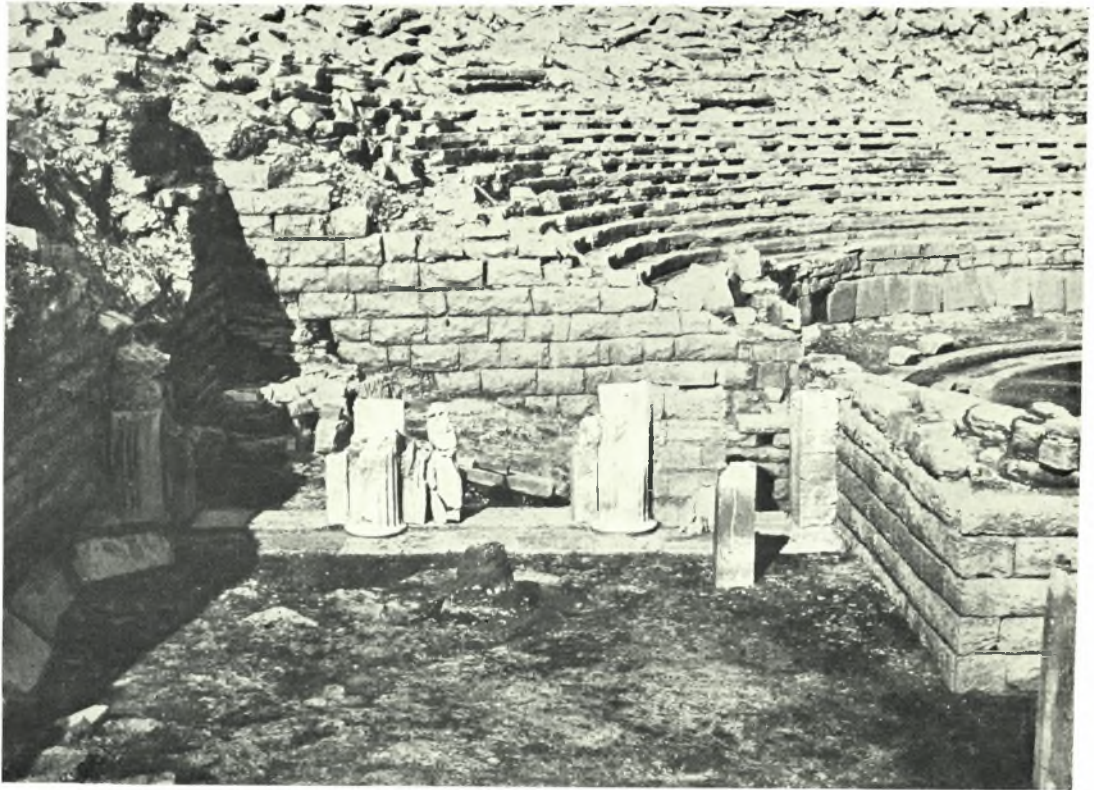


α. ἄποψις τοῦ θεάτρου ἐκ Ν. μετὰ τὴν τοποθέτησιν τῶν ἐδωλίων τοῦ κοίλου, β. τμῆμα ἀρένας  
Σ. ΔΑΚΑΡΗΣ



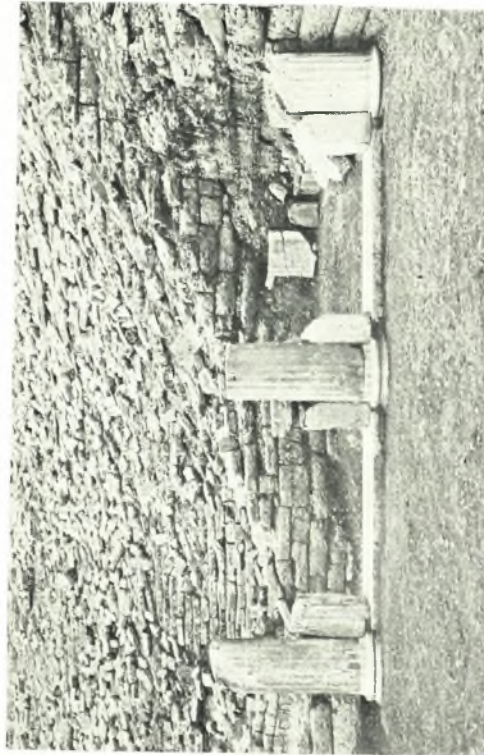
α. σταλακτίται του όχρετού υπό τὸ προσκήνιον, β. τοξωτή θύρα τοῦ Ν. τοίχου τῆς σκηνῆς, γ. πεσσὸς τῆς προσόψεως τῆς σκηνῆς  
Σ. ΔΑΚΑΡΗΣ



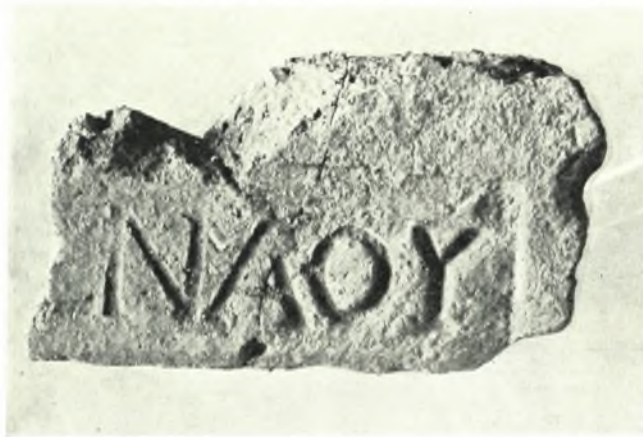


α. είσοδος Δ. παρόδου, β. πρόσωπις Α. προσκηνίου, γ. πεσσίσκος προσκηνίου

Σ. ΔΑΚΑΡΗΣ

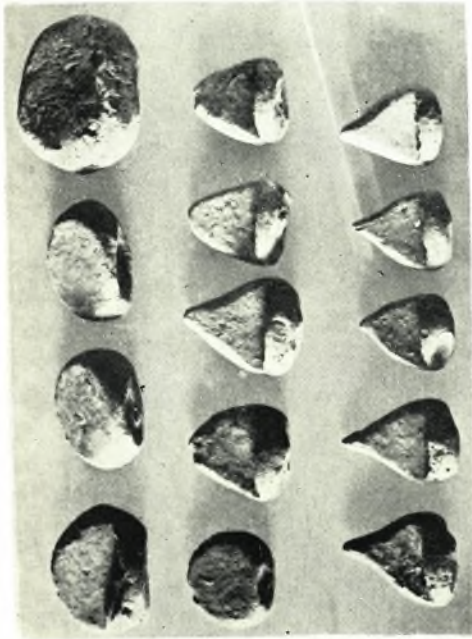


α. κιονόκρανον πεσίστακου προσκηπίου, β. τμήμα πύργου τού Δ. ανάλημματος, γ. είσοδος Α. παρόδου, δ. είσοδος Α. παρόδου έκ Β.  
Σ. ΔΑΚΑΡΗΣ



α. λεπτομέρεια εισόδου, β. στρωτήρ στέγης σκηνής με έπιγραφήν έντυπον, γ. στρωτήρες στέγης με έντυπον έπιγραφήν, δ. λίθινοι άνθεμοιοί ήγεμονες καλυπτήρες

Σ. ΔΑΚΑΡΗΣ



α. μολύβδινοι ἀλτήρες, β. εισιτήρια θεάτρου, γ. Δ. τριγωνικόν τμήμα ἀρένας

Σ. ΔΑΚΑΡΗΣ