

AM



**ΠΑΝΕΠΙΣΤΗΜΙΟ ΘΕΣΣΑΛΙΑΣ**  
**ΥΠΗΡΕΣΙΑ ΒΙΒΛΙΟΘΗΚΗΣ & ΠΛΗΡΟΦΟΡΗΣΗΣ**  
**ΕΙΔΙΚΗ ΣΥΛΛΟΓΗ «ΓΚΡΙΖΑ ΒΙΒΛΙΟΓΡΑΦΙΑ»**

Αριθ. Εισ.: 5470/1

Ημερ. Εισ.: 03-07-2007

Δωρεά: Συγγραφέα

Ταξιθετικός Κωδικός: ΠΤ – ΑΜ

2005

ΒΛΑ

ΠΑΝΕΠΙΣΤΗΜΙΟ ΘΕΣΣΑΛΙΑΣ

ΤΜΗΜΑ ΑΡΧΙΤΕΚΤΟΝΩΝ ΜΗΧΑΝΙΚΩΝ

ΔΙΠΛΩΜΑΤΙΚΗ ΕΡΓΑΣΙΑ

ΣΕΠΤΕΜΒΡΙΟΣ 2005

ΕΠΙΜΕΛΕΙΑ ΒΛΑΧΟΥ ΣΟΦΙΑ

ΕΠΙΒΛΕΠΩΝ ΚΑΘΗΓΗΤΗΣ ΚΟΤΙΩΝΗΣ ΖΗΣΗΣ

- 1 ΠΕΡΙΛΗΨΗ
- 2 ΧΑΡΤΕΣ
- 3 ΚΑΤΟΨΕΙΣ
- 4 ΟΨΕΙΣ
- 5 ΤΟΜΕΣ
- 6 ΕΞΩΤΕΡΙΚΑ ΠΡΟΟΠΤΙΚΑ
- 7 ΕΣΩΤΕΡΙΚΑ ΠΡΟΟΠΤΙΚΑ

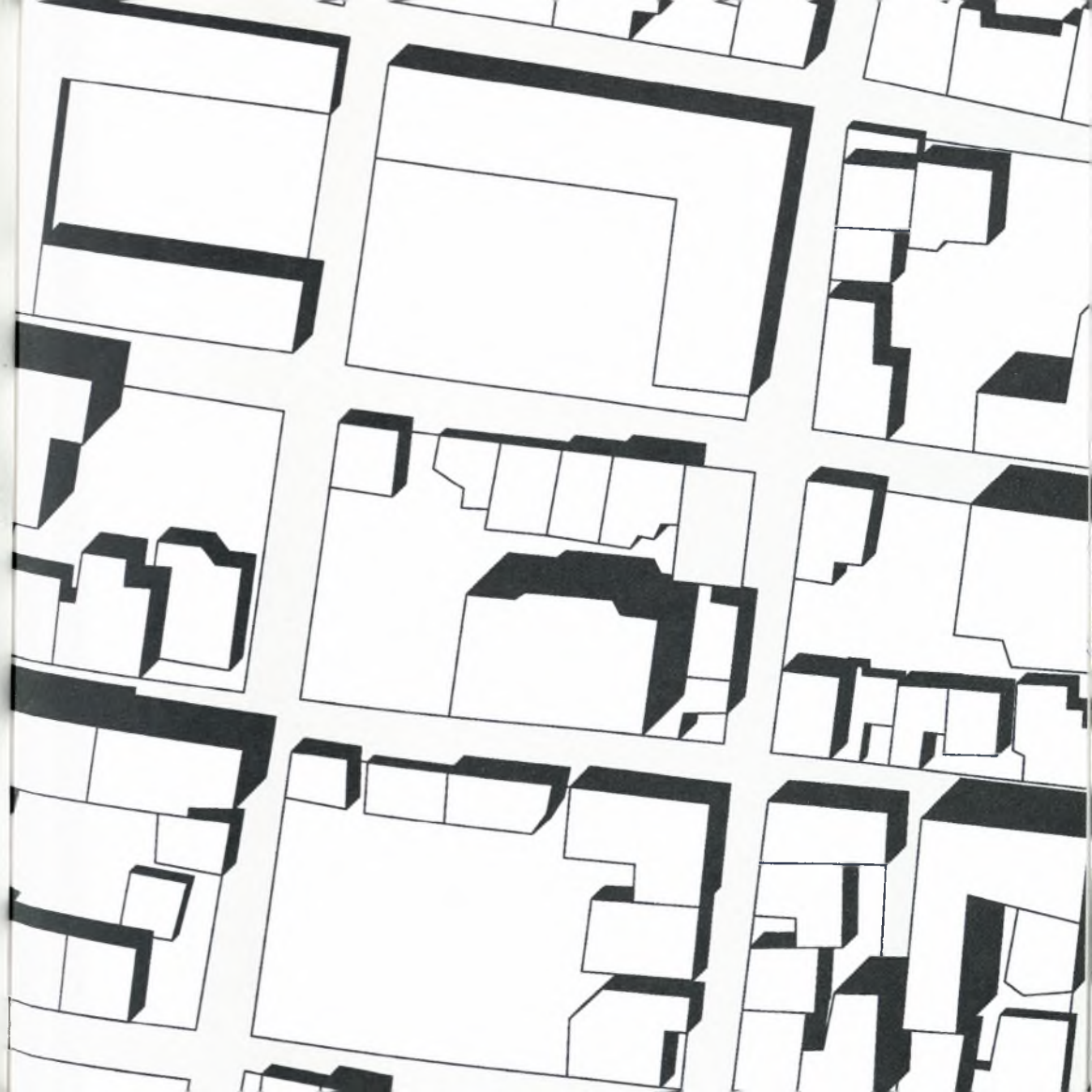
Η διπλωματική εργασία, αφορά σε κατοικία στο κέντρο της πόλης του Βόλου, και συγκεκριμένα στη συμβολή των οδών Γαμβέτα και Τ. Οικονομάκη. Η περιοχή έχει γενικά χαμηλή δόμηση, παρόλο που ο συντελεστής δόμησης σε αυτήν είναι 2,8 και αποτελεί τον μεγαλύτερο σε ολόκληρη την πόλη. Σε αυτό συντελεί το γεγονός ότι στην περιοχή τα οικόπεδα είναι σε γενικές γραμμές μικρά σε έκταση, καθώς και το ότι επί της οδού Τ. Οικονομάκη, η οποία είναι πεζόδρομος, υπάρχουν δύο σχολεία σε αντικριστά οικοδομικά τετράγωνα.

Το συγκεκριμένο οικόπεδο καταλαμβάνει έκταση 150 τ.μ. και βρίσκεται απέναντι από το ένα από τα δύο προαναφερθέντα σχολεία. Η κατοικία προορίζεται για οικογένεια τριών ατόμων. Αποτελείται από 4 ορόφους, υπόγειο για τις μηχανολογικές εγκαταστάσεις, και δώμα, και είναι συνολικά 320 τ.μ. Οι χώροι τους οποίους περιλαμβάνει η κατοικία είναι καθιστικό, τραπεζαρία, κουζίνα και W.C. στο ισόγειο, ένα υπνοδωμάτιο, ξενώνας και ένα μπάνιο στον πρώτο όροφο, υπνοδωμάτιο, μπάνιο και βιβλιοθήκη στον δεύτερο όροφο, γραφείο και βιβλιοθήκη στον τρίτο, καθώς και πισίνα και χώρος αναψυχής στο δώμα.

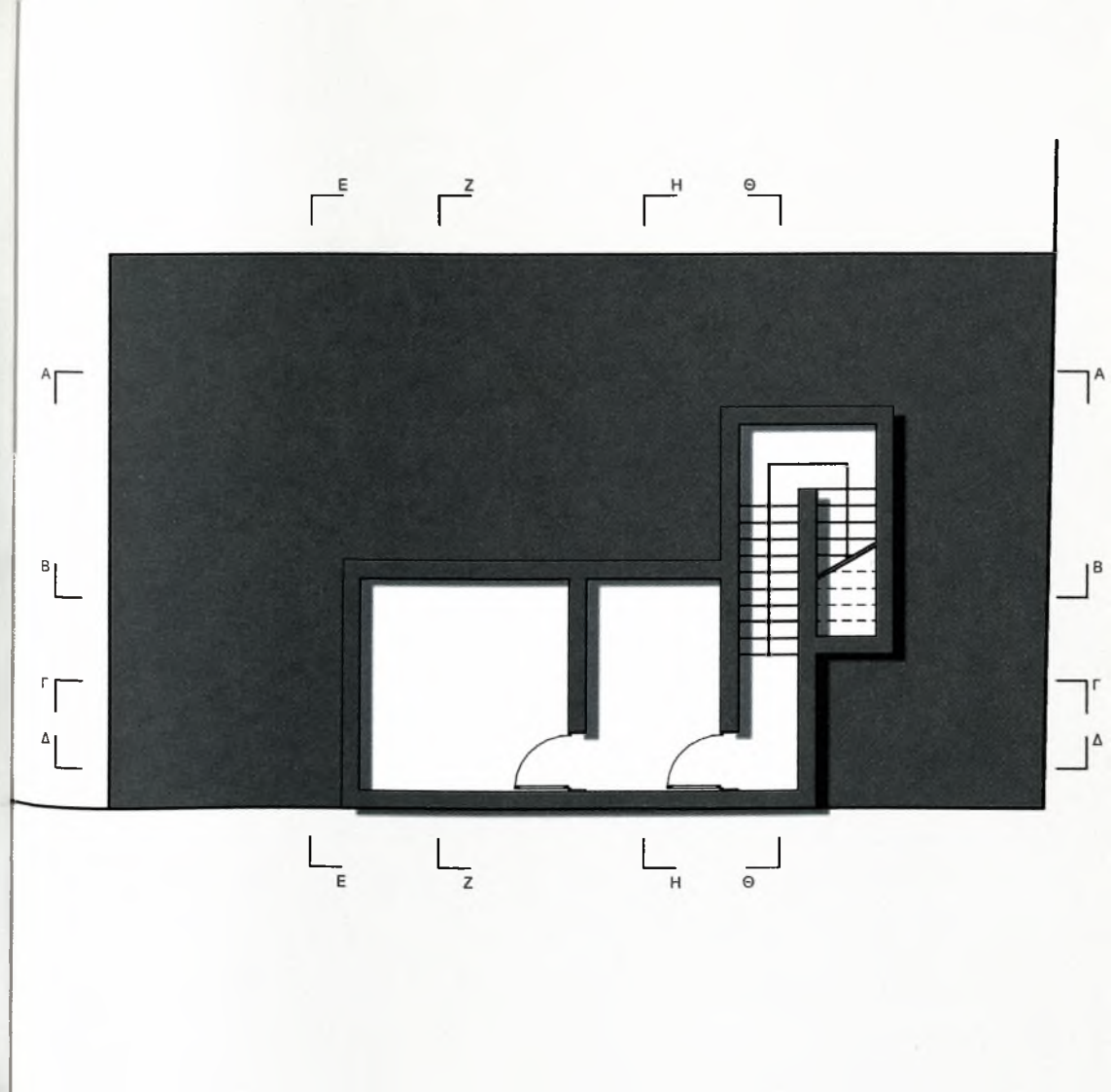
Στόχος της εργασίας, είναι η ένταξη της κατοικίας στον αστικό ιστό, αλλά και ο προσεκτικός σχεδιασμός των εσωτερικών χώρων της κατοικίας μεμονωμένα, έτσι ώστε να εξυπηρετούν με τον καλύτερο δυνατό τρόπο τους κατοίκους. Η κατοικία λοιπόν προκύπτει, ξεκινώντας το σχεδιασμό από το εσωτερικό προς το εξωτερικό, εντάσσοντας τους ξεχωριστούς χώρους σε έναν κάρναβο, σε αναλογία με τον κάρναβο του αστικού ιστού στην πόλη του Βόλου, και προσαρμόζοντας τους έτσι ώστε να συνθέτουν ένα ενιαίο αποτέλεσμα.

2 ΧΑΡΤΕΣ  
ΧΑΡΤΗΣ ΒΟΛΟΥ

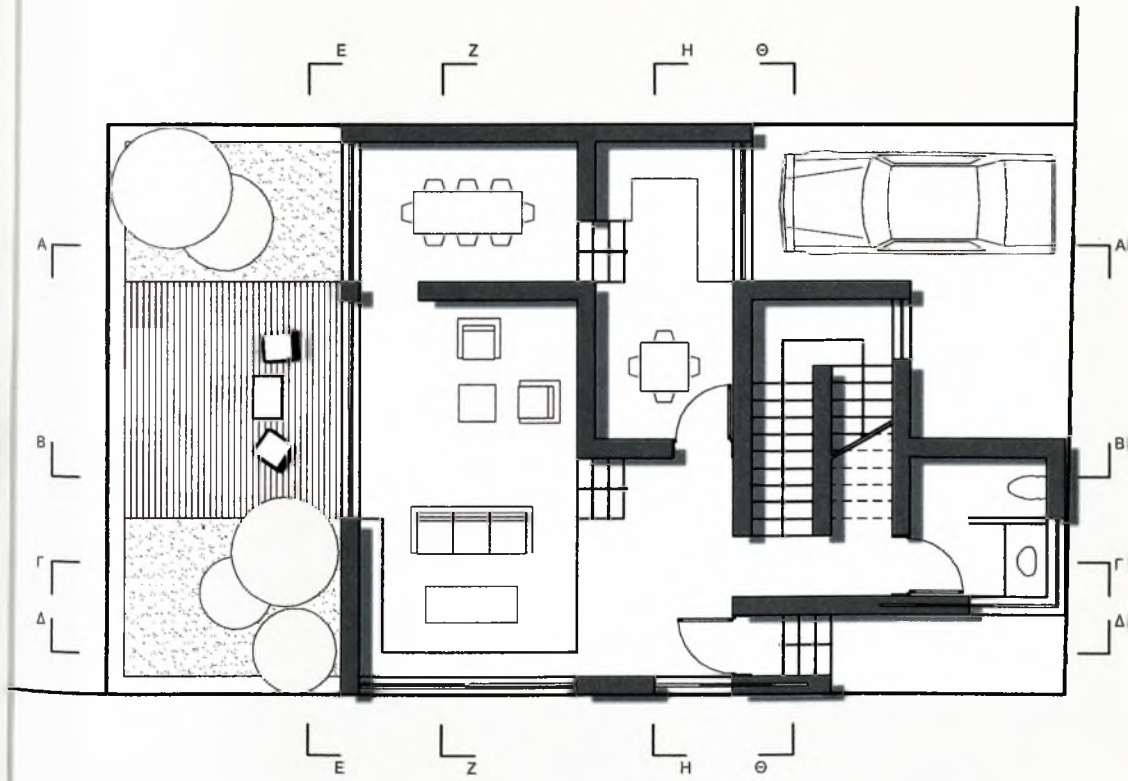




2 ΧΑΡΤΕΣ  
ΧΑΡΤΗΣ ΠΕΡΙΟΧΗΣ



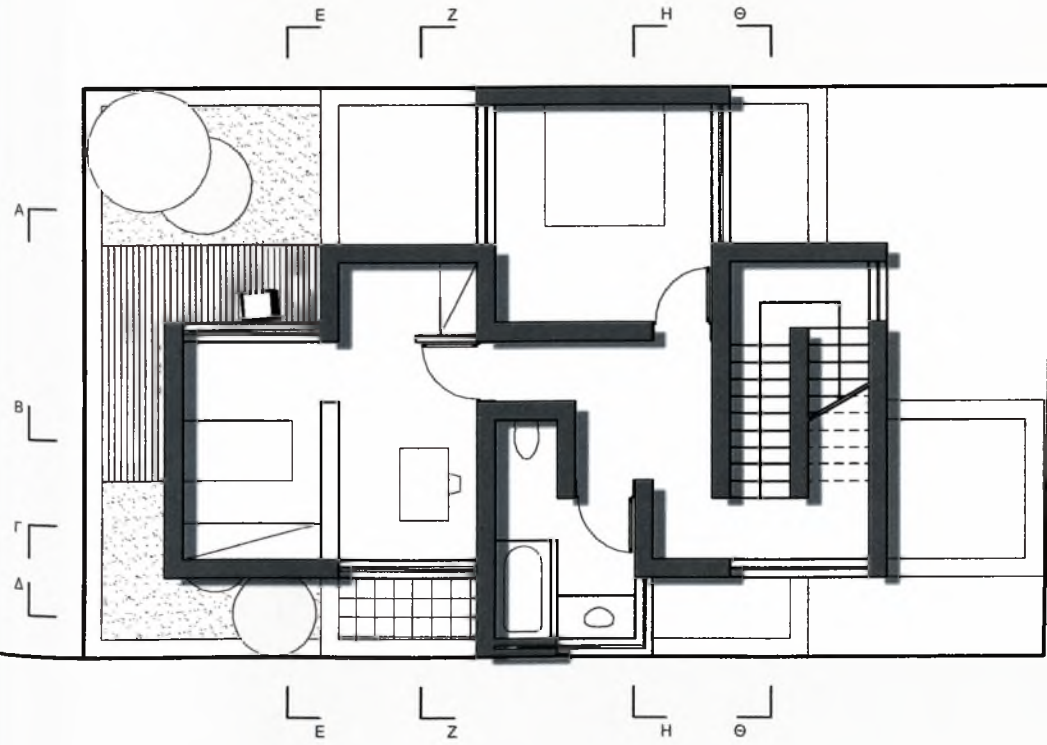
3 ΚΑΤΟΨΕΙΣ  
ΚΑΤΟΨΗ ΥΠΟΓΕΙΟΥ



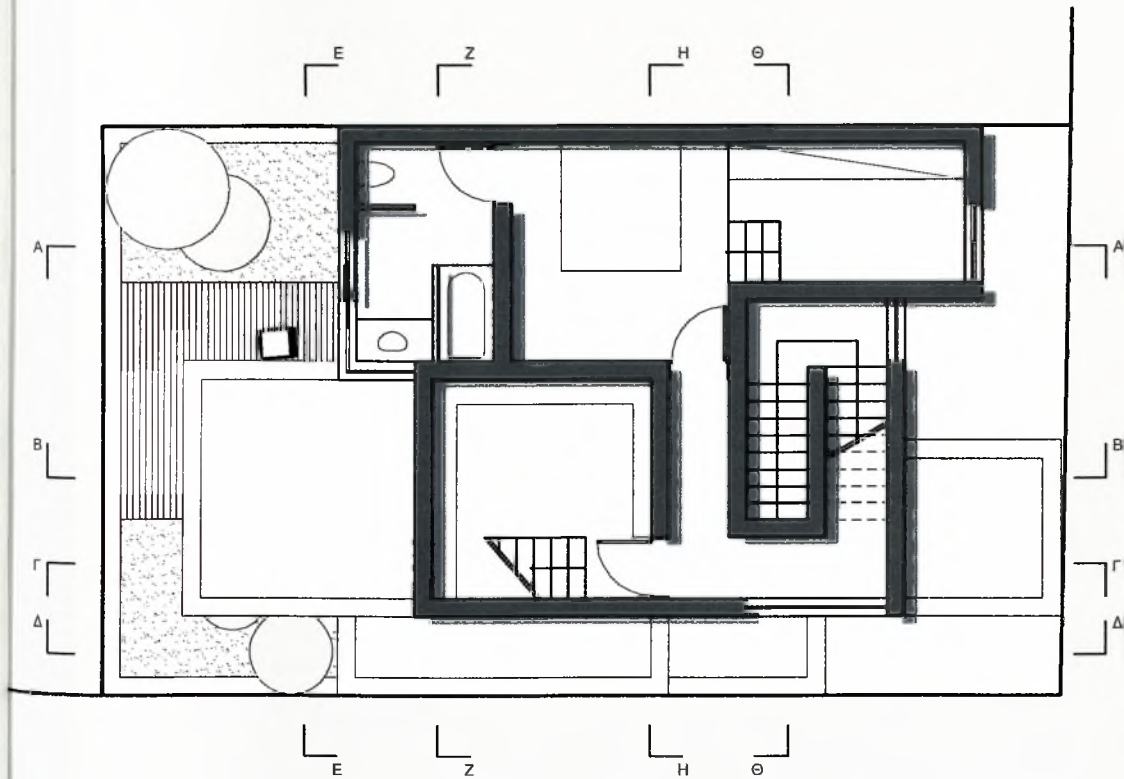
3 ΚΑΤΟΨΕΙΣ  
ΚΑΤΟΨΗ ΙΣΟΓΕΙΟΥ



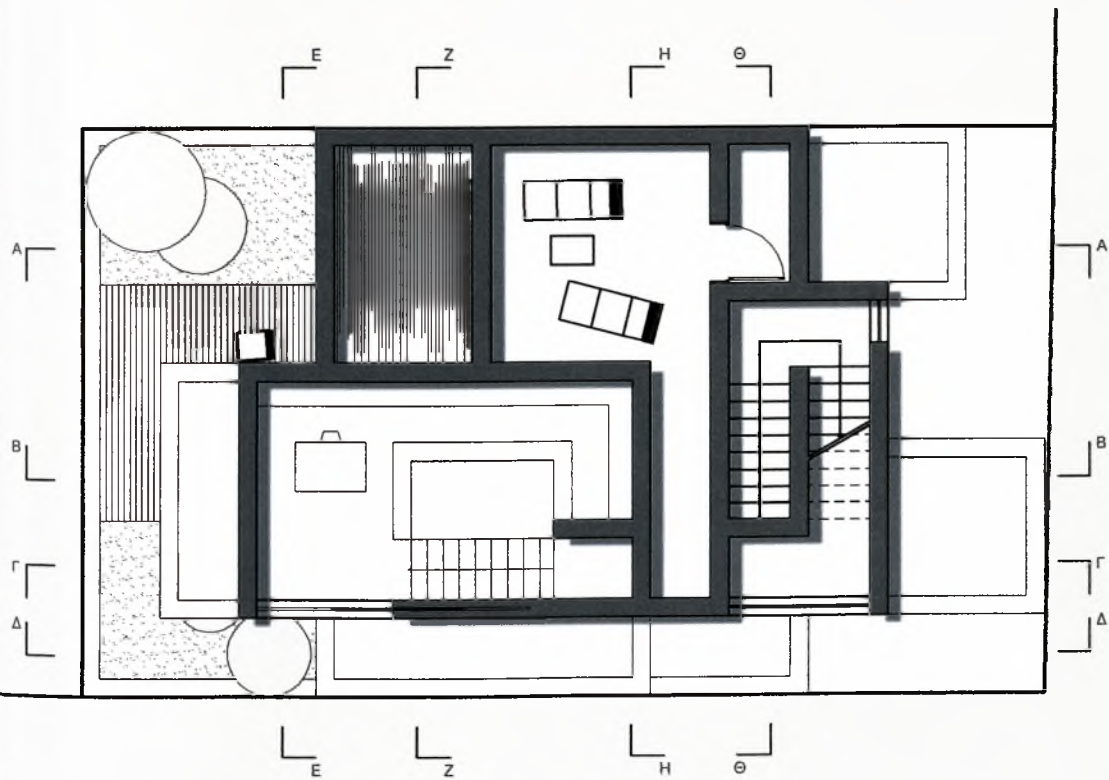
3 ΚΑΤΟΨΕΙΣ  
ΚΑΤΟΨΗ 1ου ΟΡΟΦΟΥ



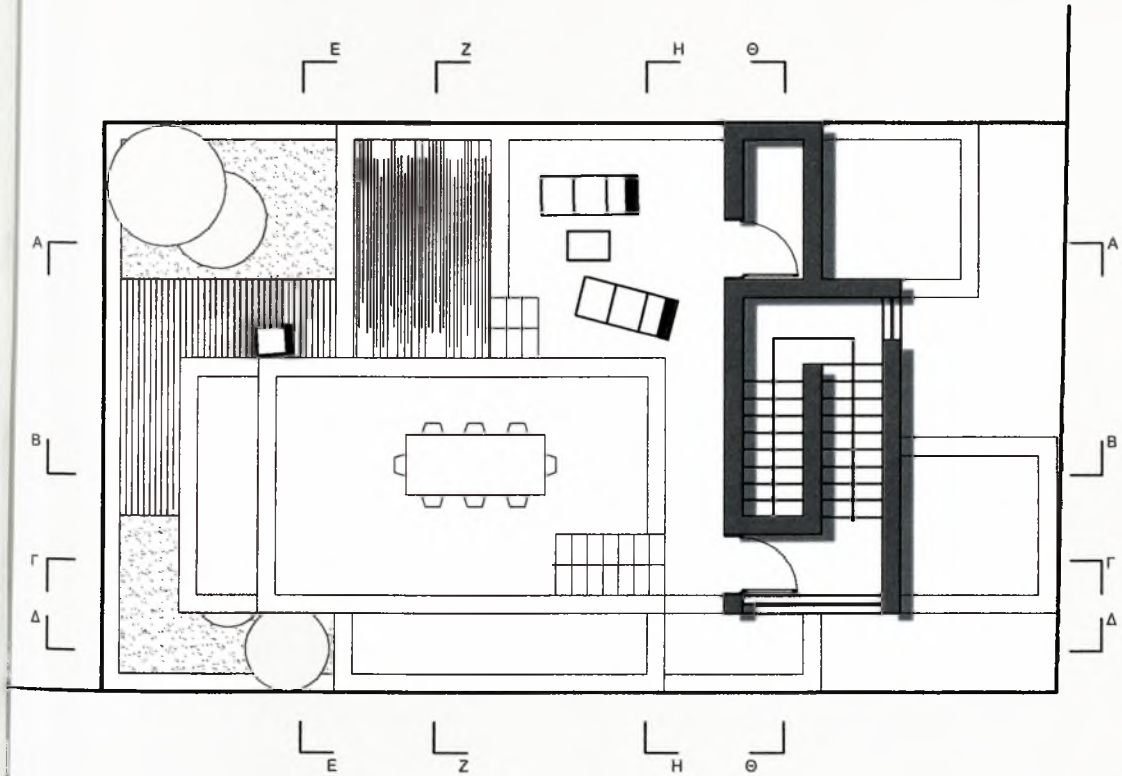
3 ΚΑΤΟΨΕΙΣ  
ΚΑΤΟΨΗ 2ου ΟΡΟΦΟΥ



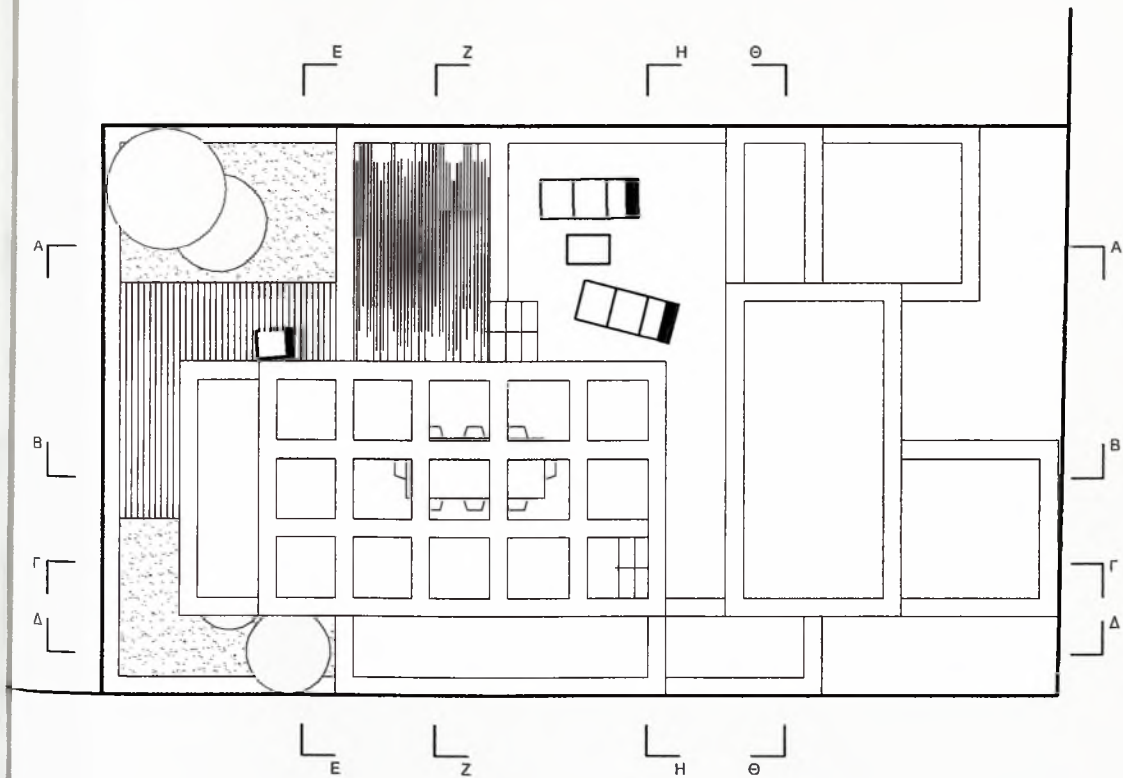
3 ΚΑΤΟΨΕΙΣ  
ΚΑΤΟΨΗ 3ου ΟΡΟΦΟΥ



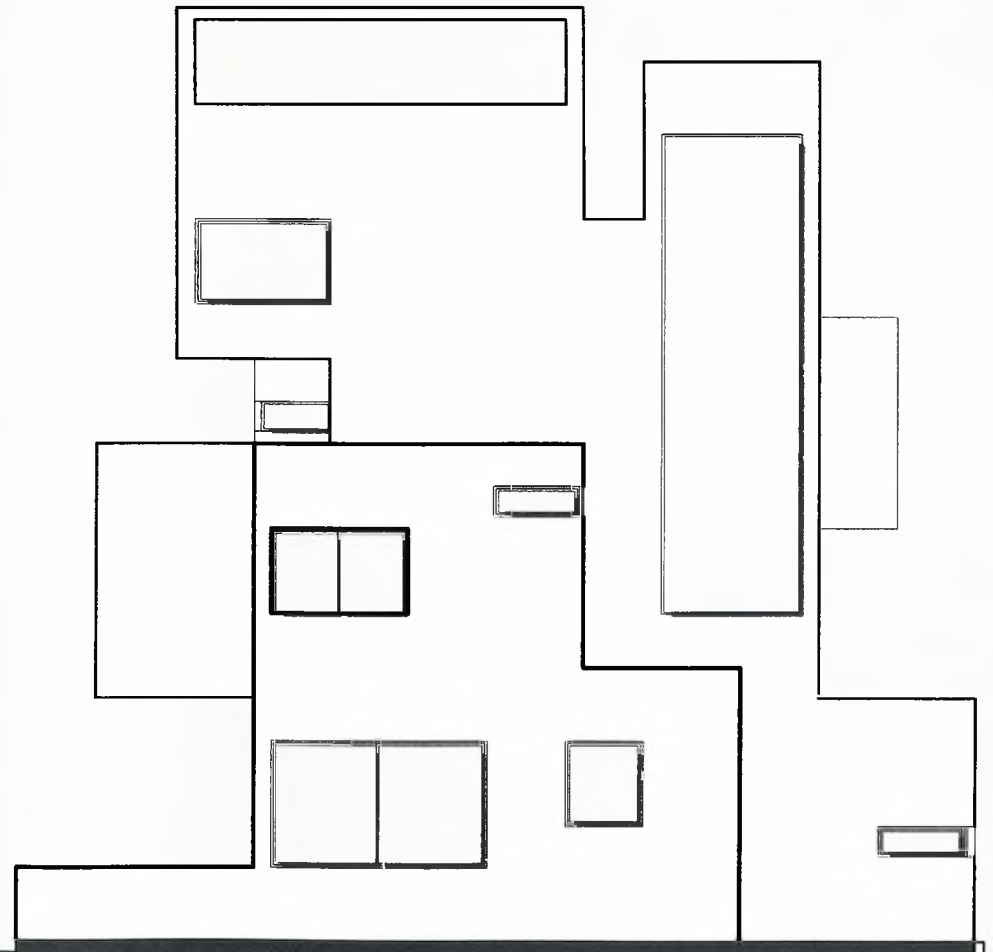
3 ΚΑΤΟΨΕΙΣ  
ΚΑΤΟΨΗ 4ου ΟΡΟΦΟΥ



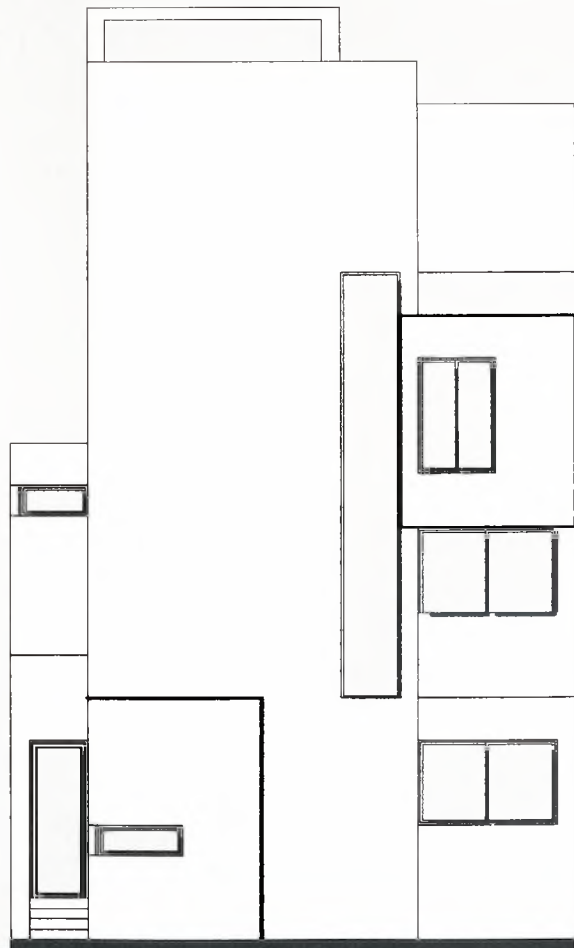
3 ΚΑΤΟΨΕΙΣ  
ΚΑΤΟΨΗ ΔΩΜΑΤΟΣ



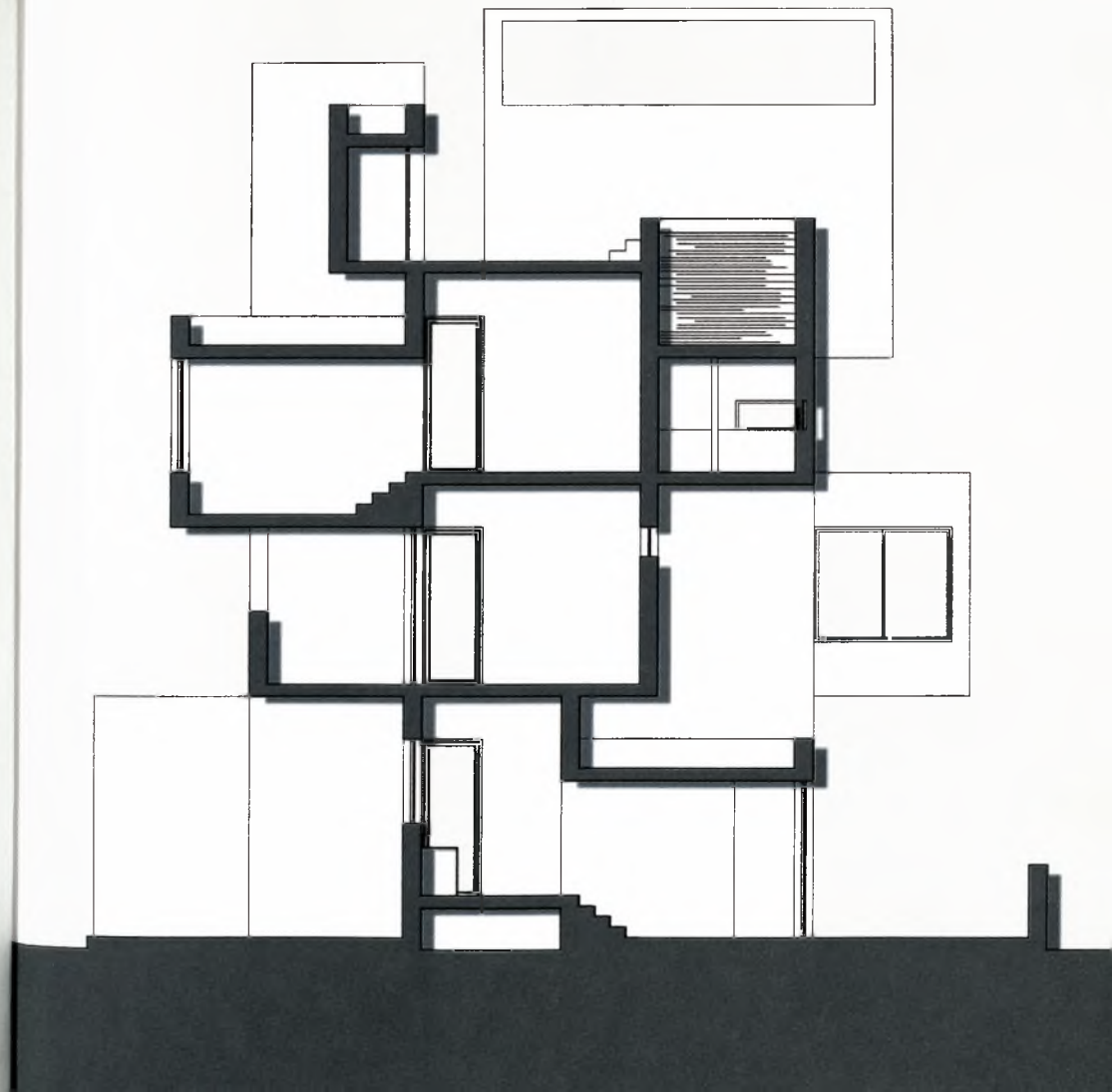
4 ΟΨΕΙΣ  
ΟΨΗ ΑΠΟ ΤΗΝ ΟΔΟ ΓΑΜΒΕΤΑ



4 ΟΨΕΙΣ  
ΟΨΗ ΑΠΟ ΤΗΝ ΟΔΟ Τ. ΟΙΚΟΝΟΜΑΚΗ

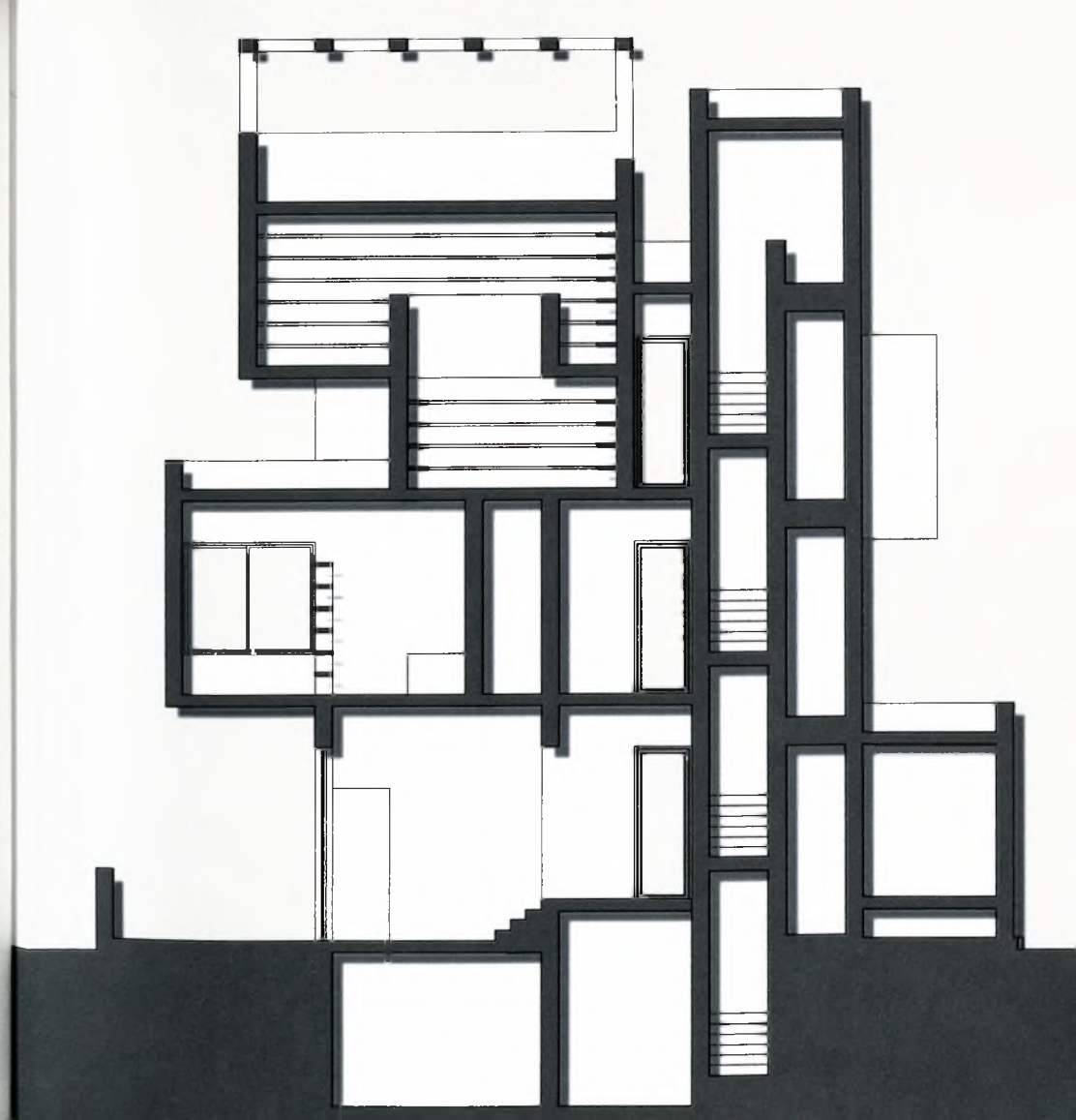


5 ΤΟΜΕΣ  
ΤΟΜΗ Α-Α

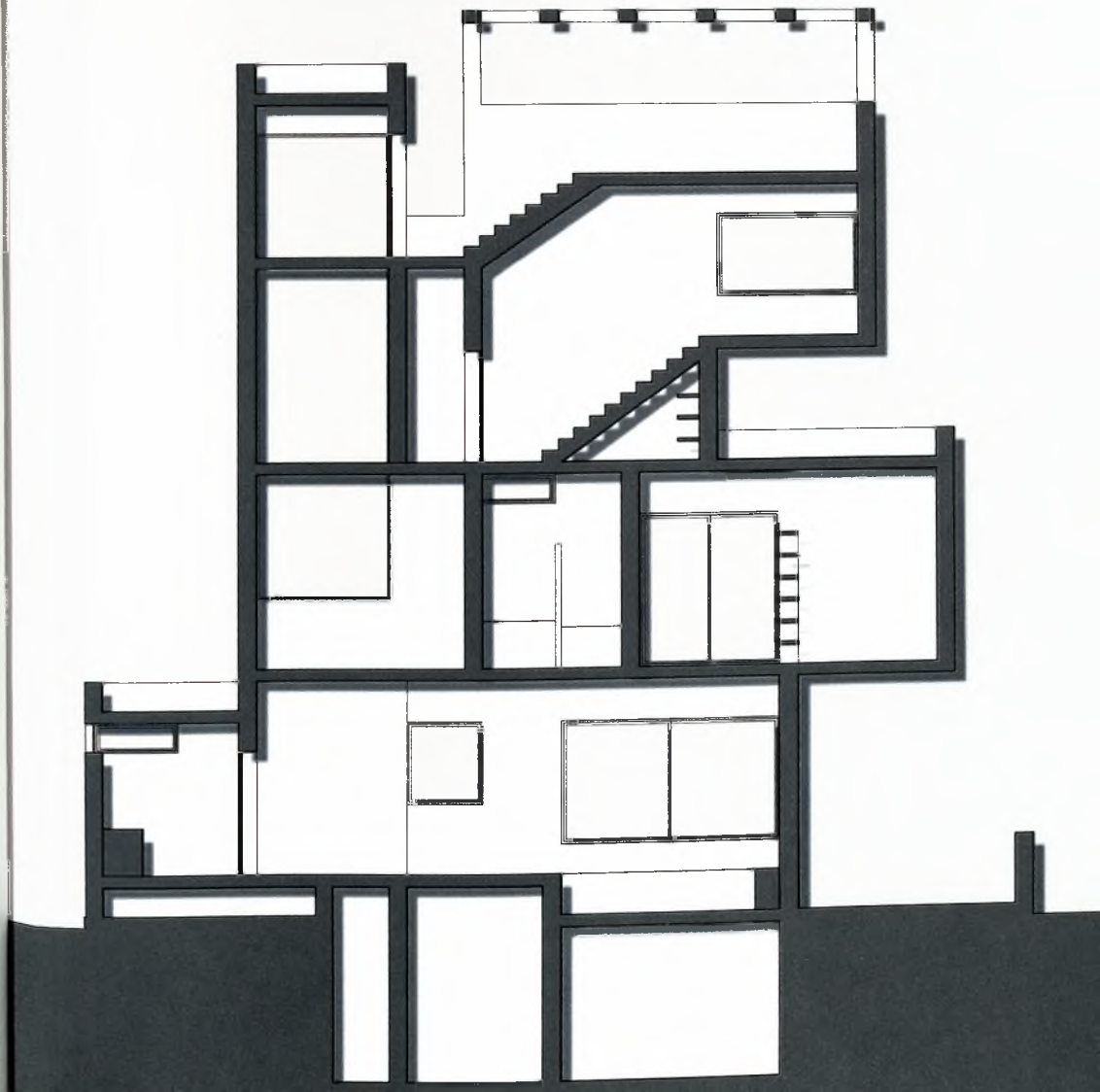




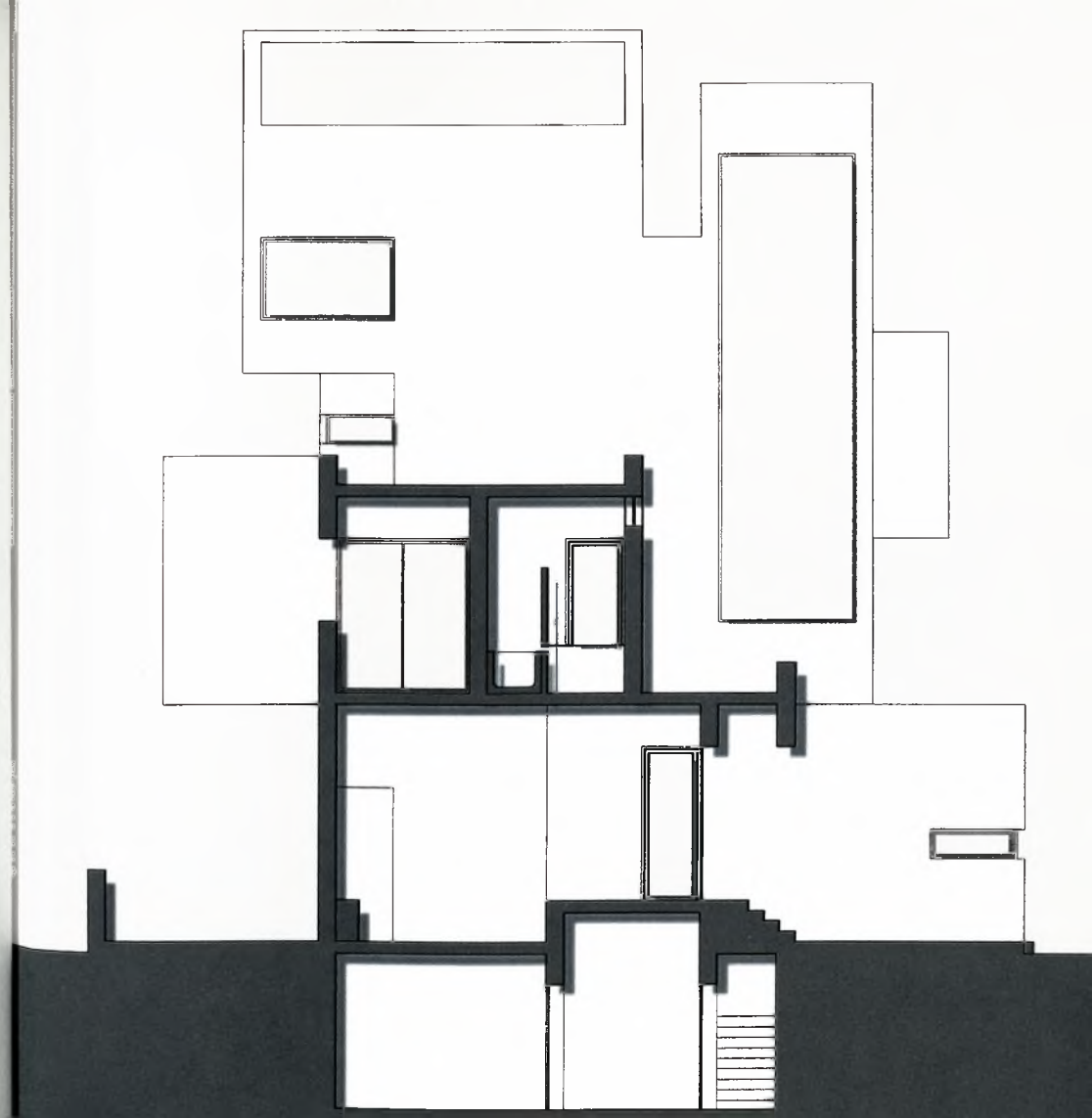
5 ΤΟΜΕΣ  
ΤΟΜΗ Β-Β



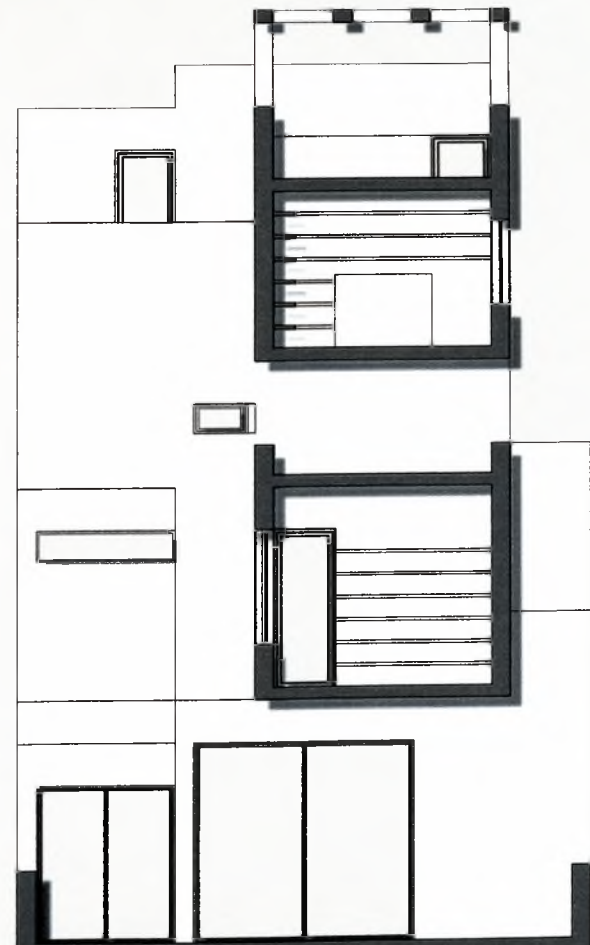
5 ΤΟΜΕΣ  
ΤΟΜΗ Γ-Γ



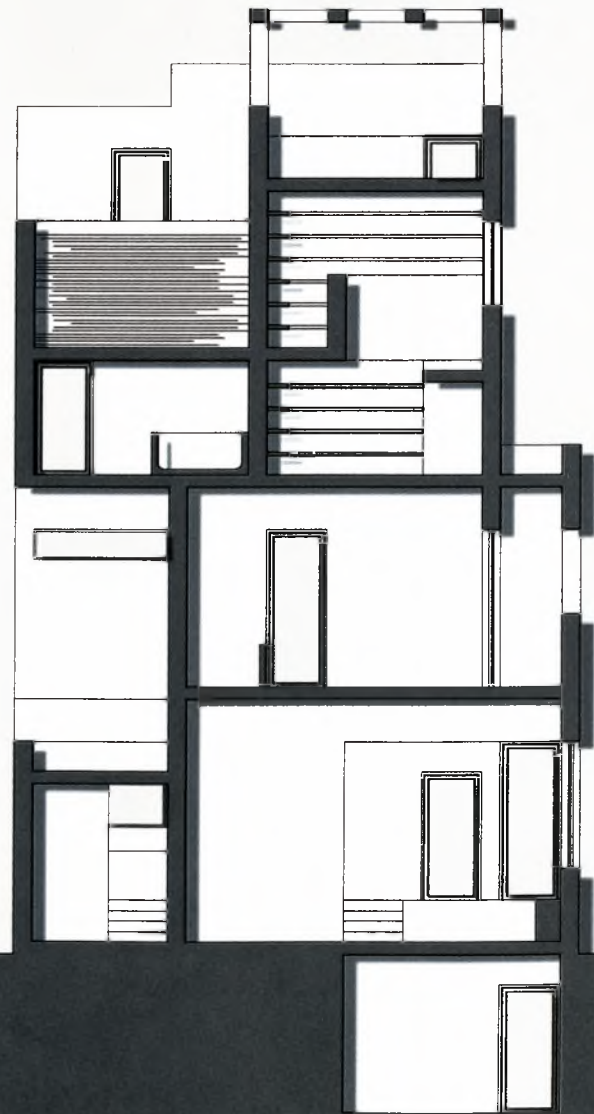
5 ΤΟΜΕΣ  
ΤΟΜΗ Δ-Δ



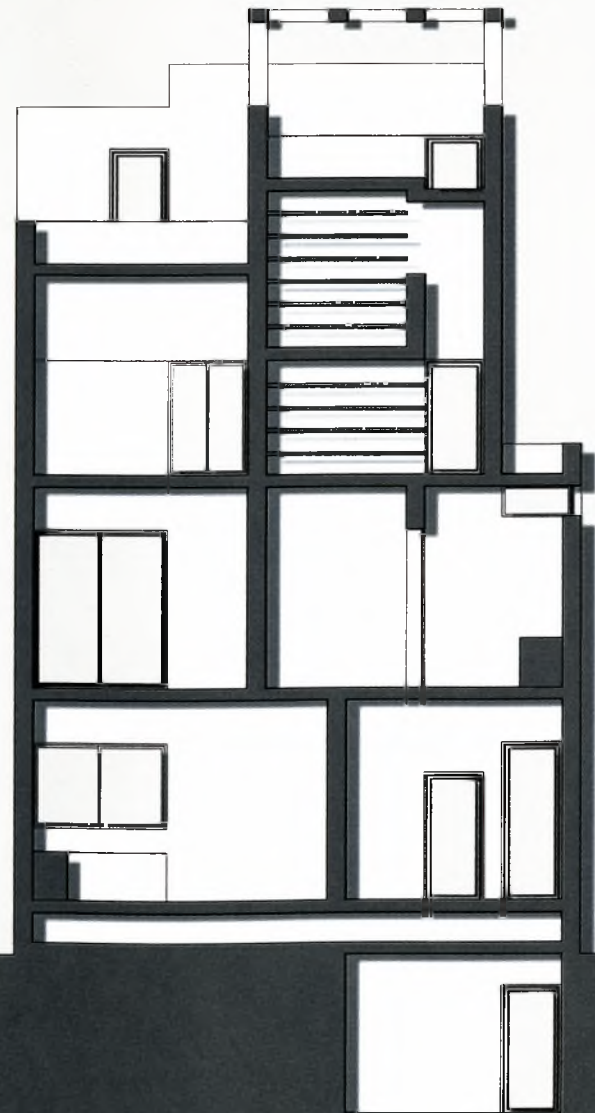
5 ΤΟΜΕΣ  
ΤΟΜΗ Ε-Ε



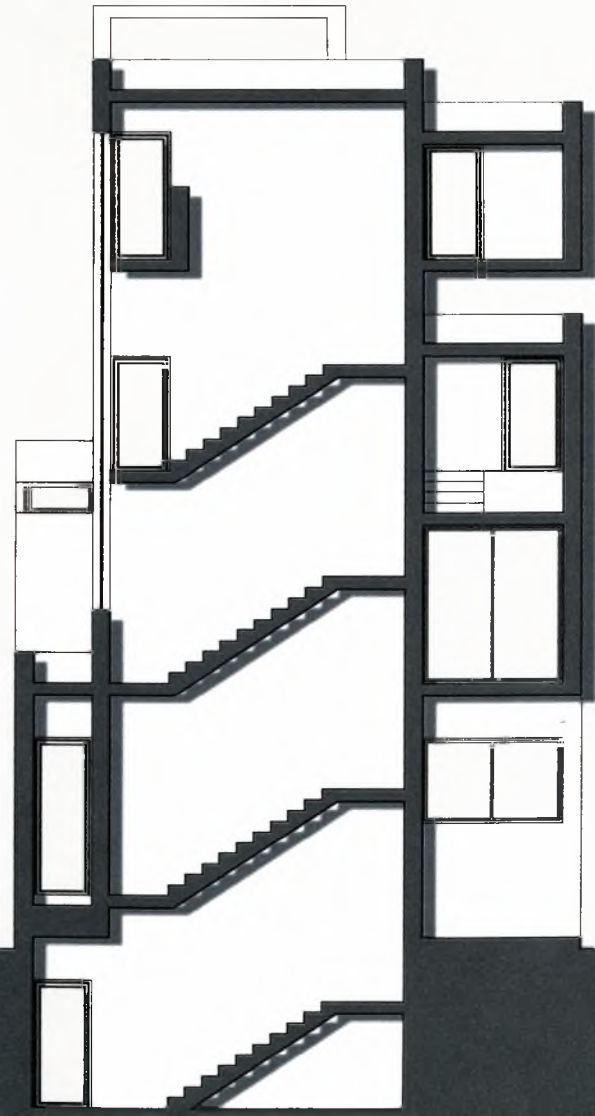
5 ΤΟΜΕΣ  
ΤΟΜΗ Ζ-Ζ



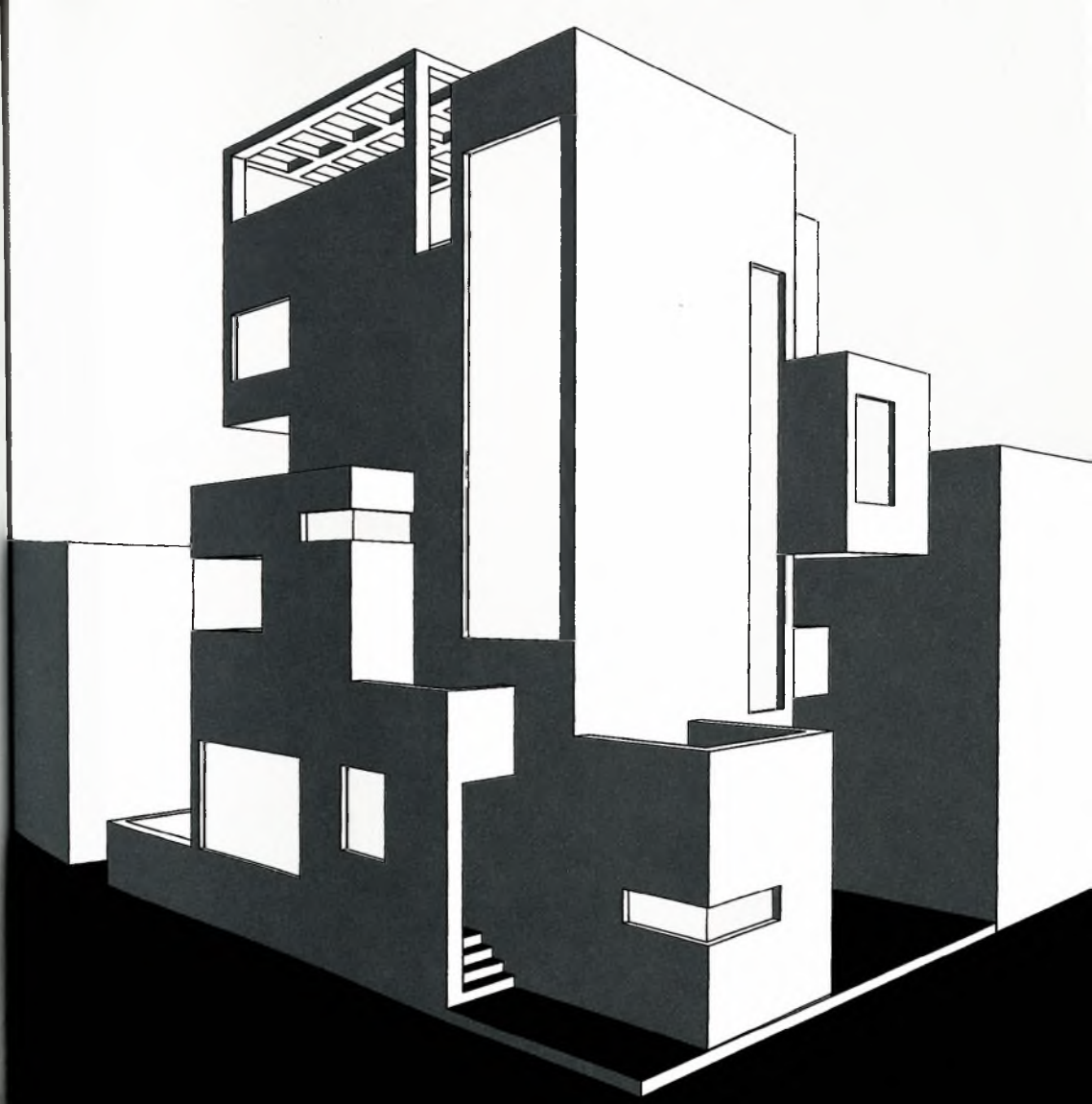
5 ΤΟΜΕΣ  
ΤΟΜΗ Η-Η



5 ΤΟΜΕΣ  
ΤΟΜΗ Θ-Θ

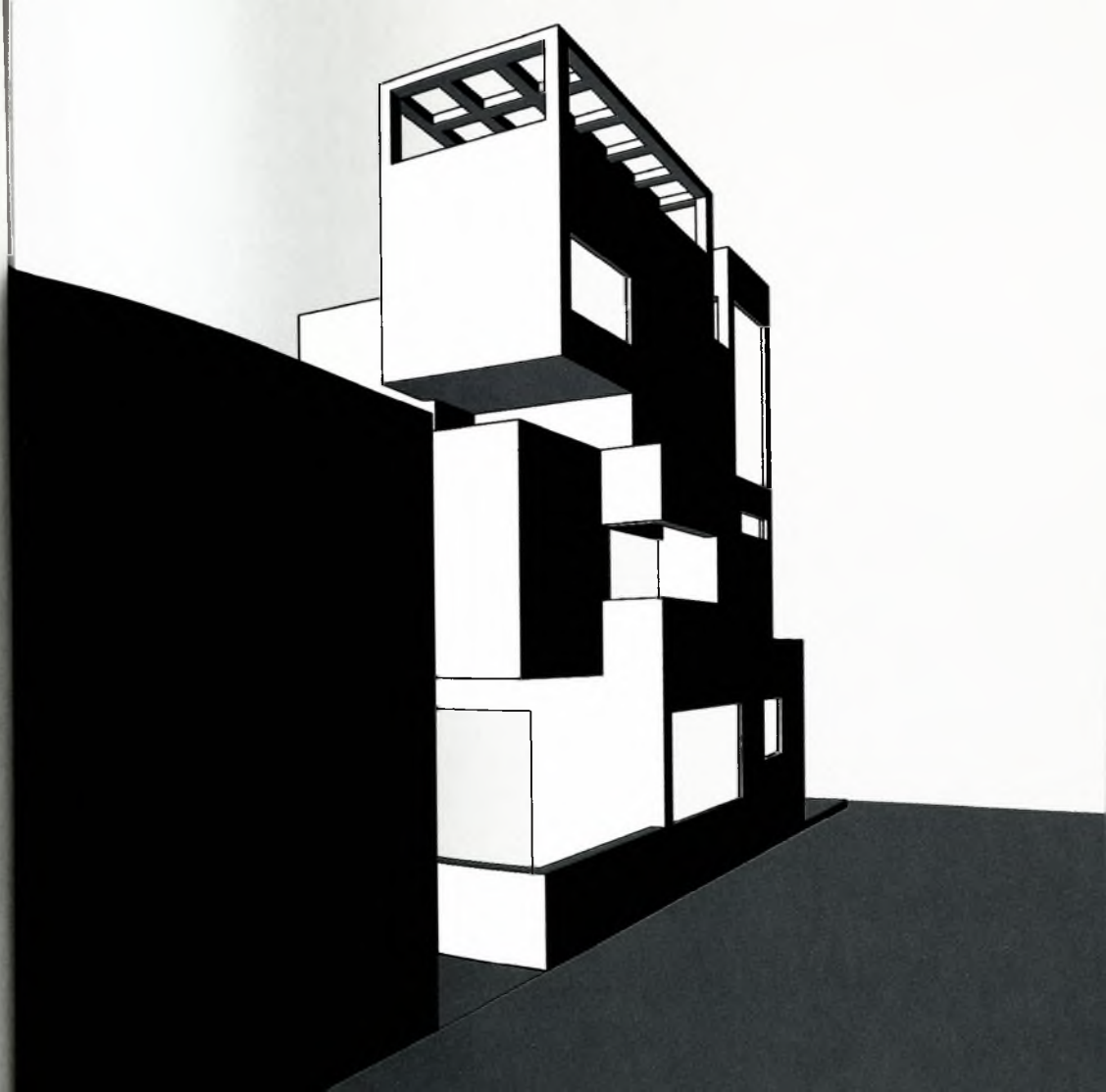


6 ΕΞΩΤΕΡΙΚΑ ΠΡΟΟΠΤΙΚΑ  
ΠΡΟΟΠΤΙΚΟ ΑΠΟ ΤΗ ΣΥΜΒΟΛΗ ΤΩΝ ΟΔΩΝ ΓΑΜΒΕΤΑ-Τ. ΟΙΚΟΝΟΜΑΚΗ

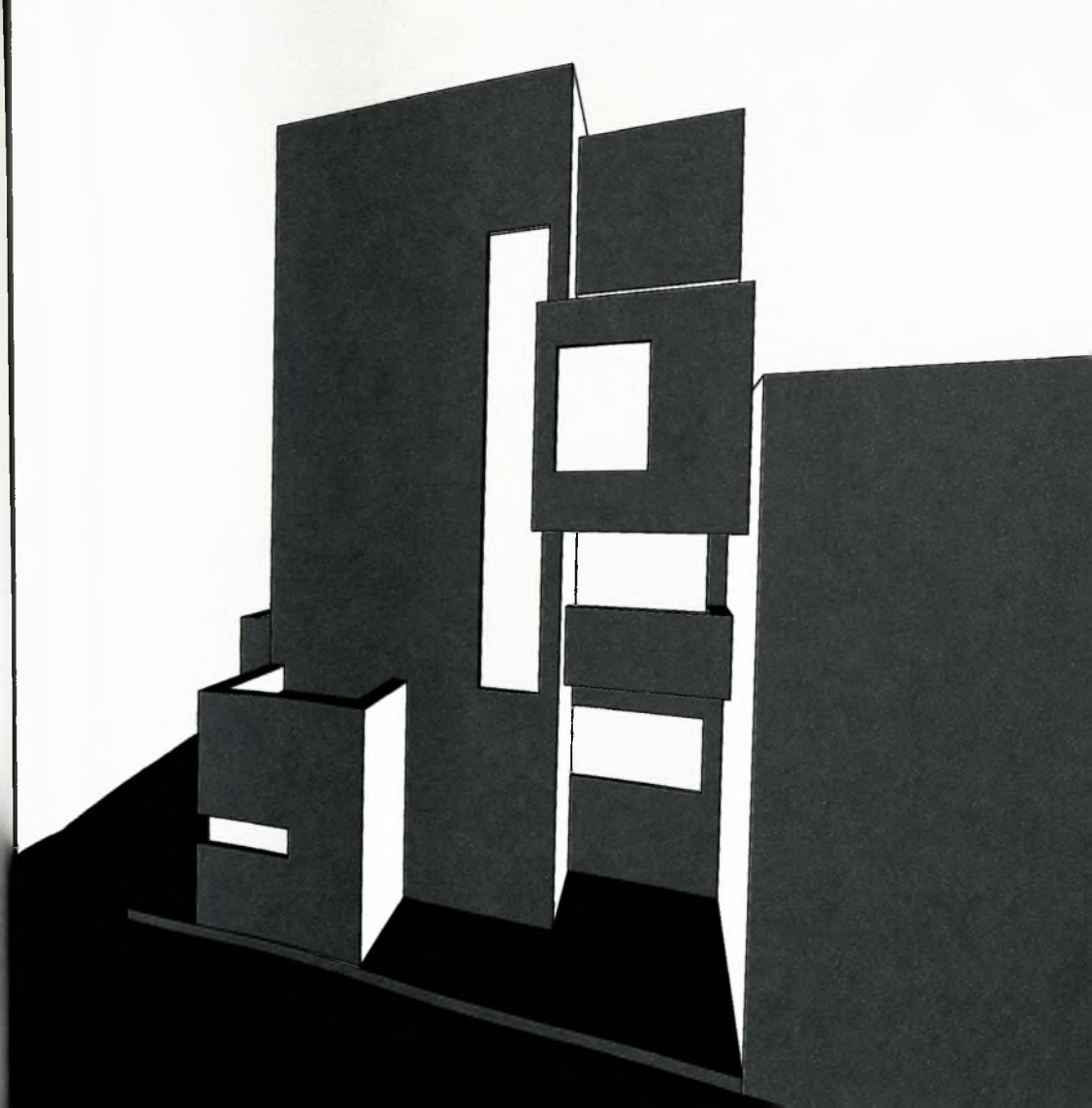




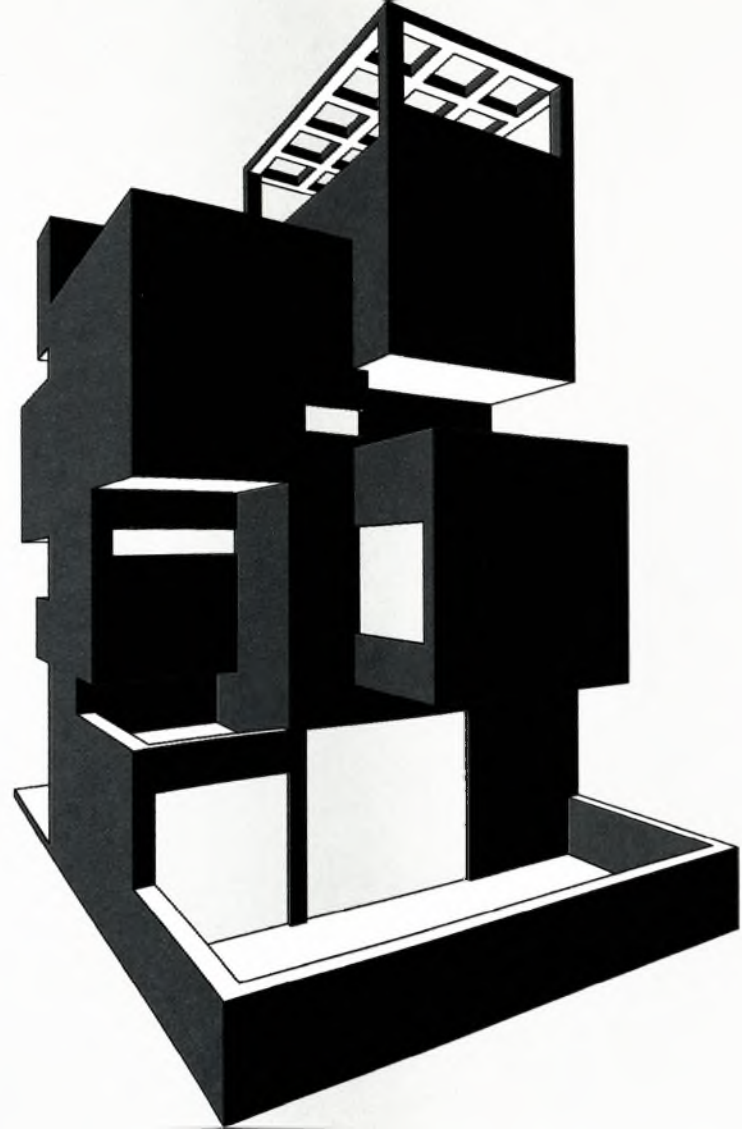
6 ΕΞΩΤΕΡΙΚΑ ΠΡΟΟΠΤΙΚΑ  
ΠΡΟΟΠΤΙΚΟ ΑΠΟ ΤΗΝ ΟΔΟ ΓΑΜΒΕΤΑ



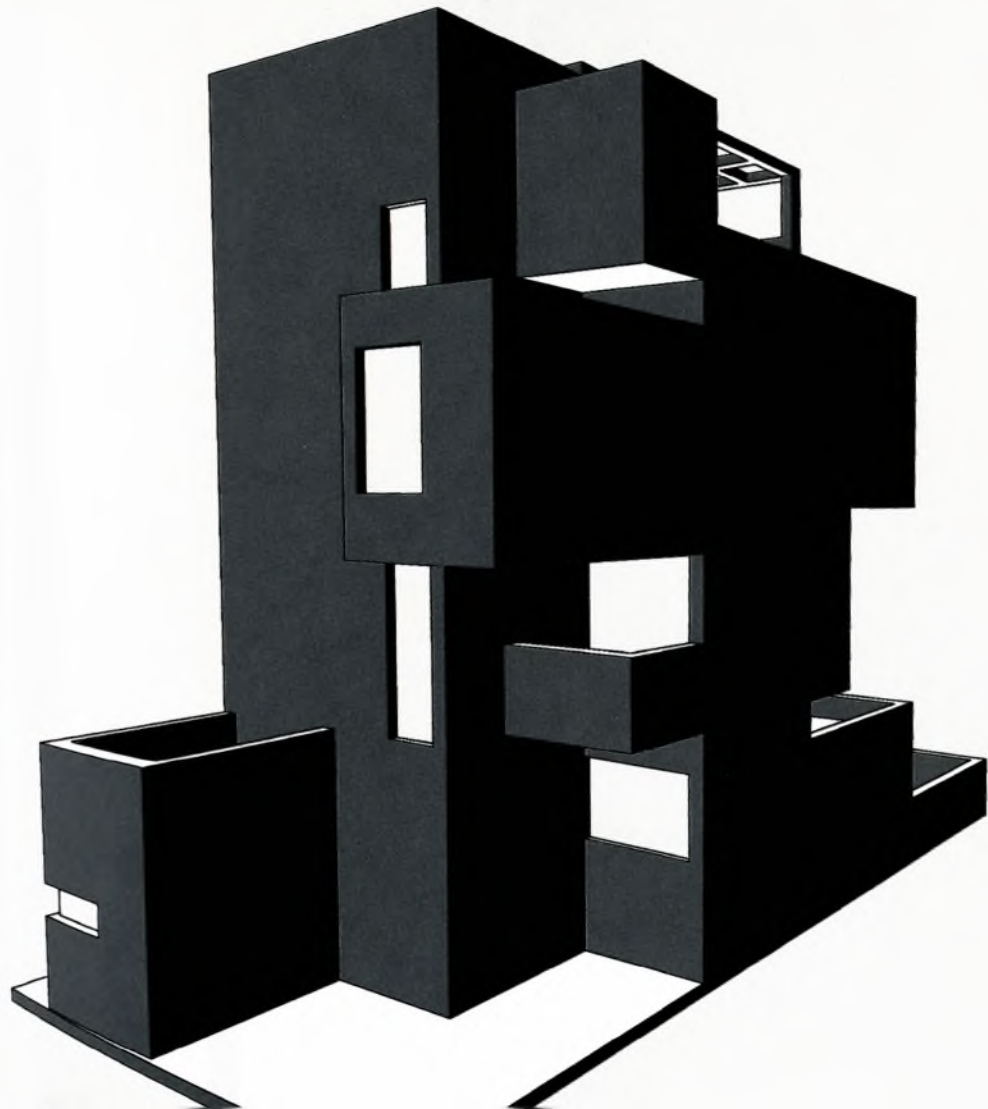
6 ΕΞΩΤΕΡΙΚΑ ΠΡΟΟΠΤΙΚΑ  
ΠΡΟΟΠΤΙΚΟ ΑΠΟ ΤΗΝ ΟΔΟ Τ. ΟΙΚΟΝΟΜΑΚΗ



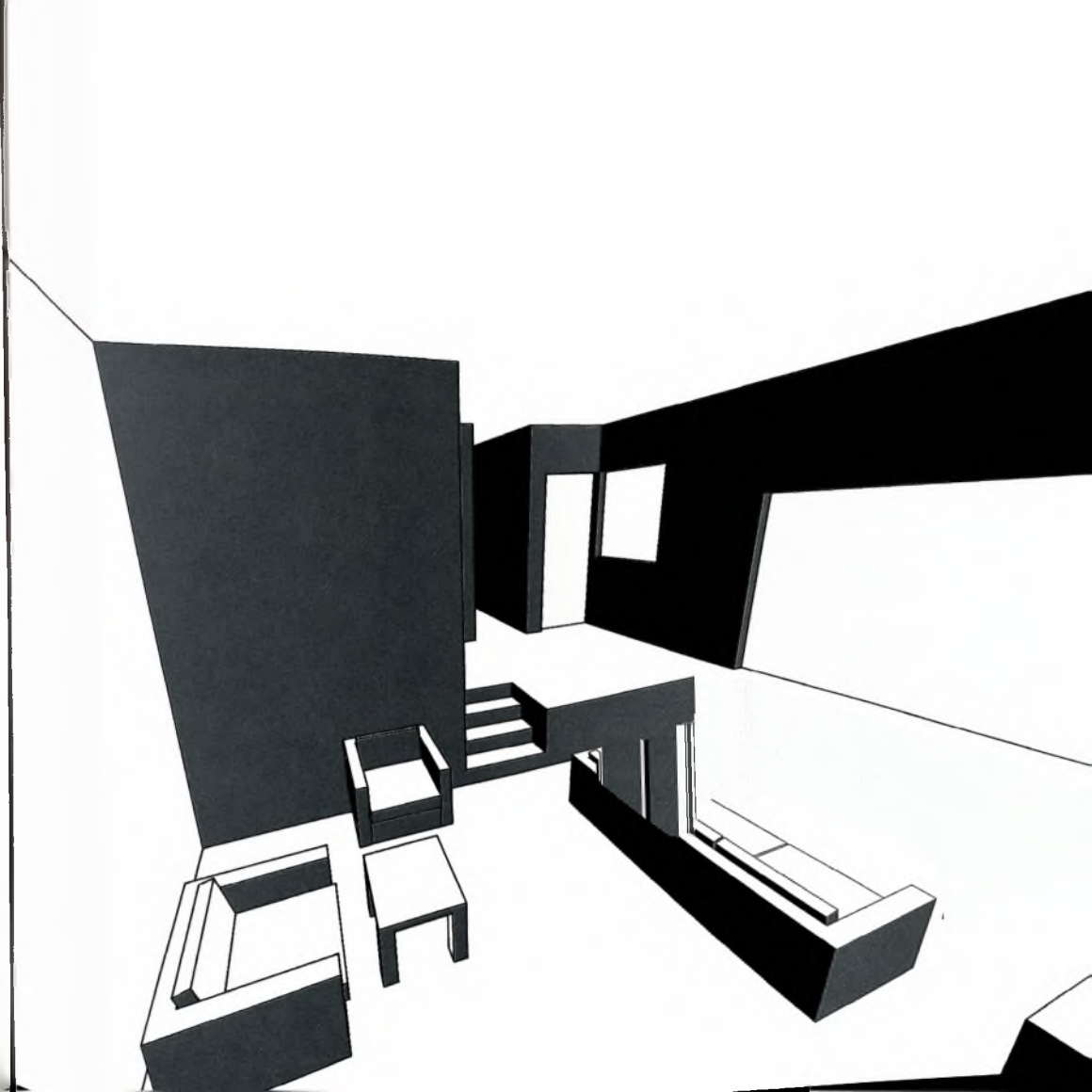
6 ΕΞΩΤΕΡΙΚΑ ΠΡΟΟΠΤΙΚΑ  
ΠΡΟΟΠΤΙΚΟ ΑΠΟ ΤΗΝ ΠΙΣΩ ΠΛΕΥΡΑ ΤΟΥ ΟΙΚΟΠΕΔΟΥ



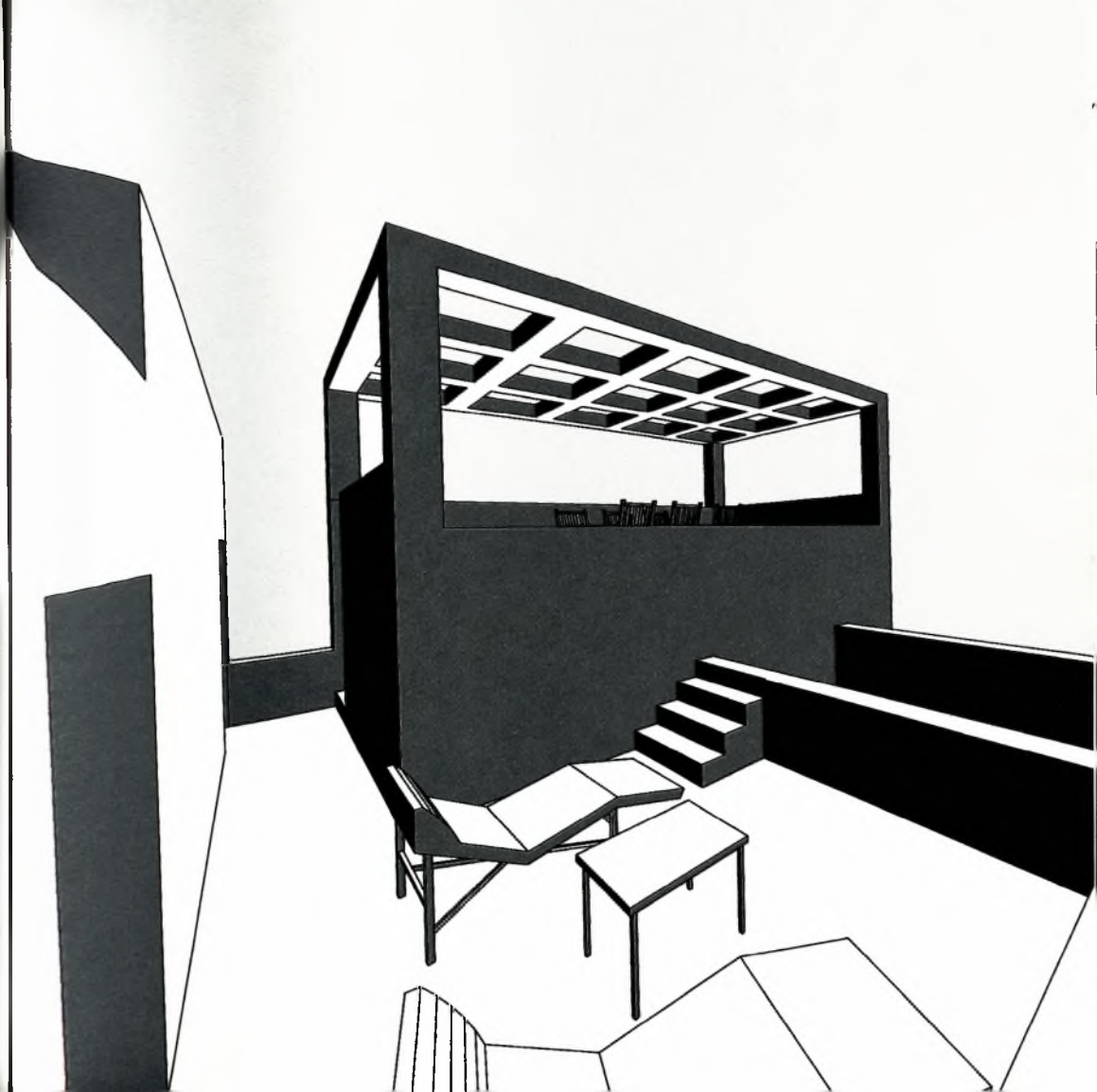
6 ΕΞΩΤΕΡΙΚΑ ΠΡΟΟΠΤΙΚΑ  
ΠΡΟΟΠΤΙΚΟ ΑΠΟ ΤΗΝ ΠΙΣΩ ΠΛΕΥΡΑ ΤΟΥ ΟΙΚΟΠΕΔΟΥ



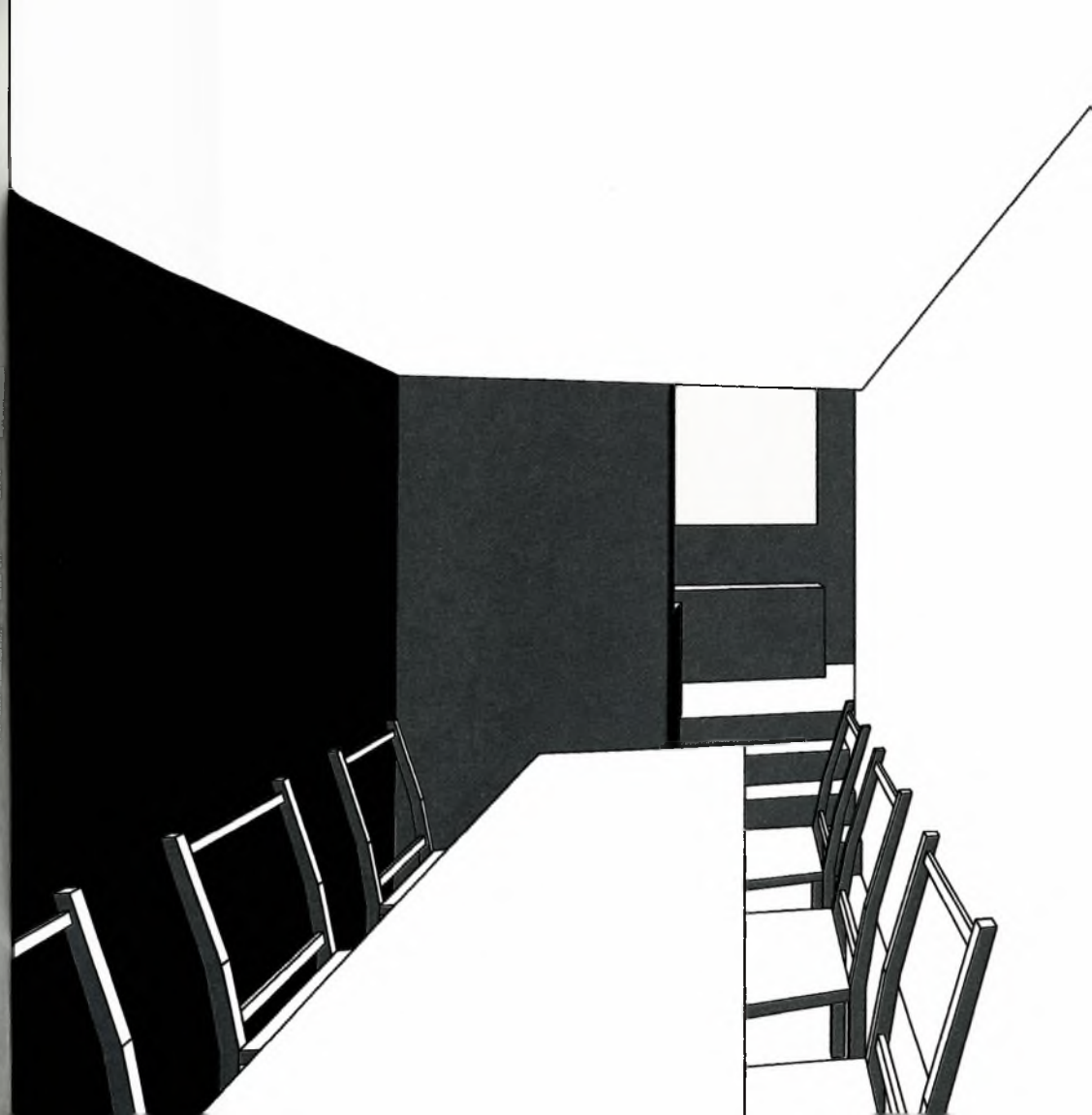
7 ΕΣΩΤΕΡΙΚΑ ΠΡΟΟΠΤΙΚΑ  
ΚΑΘΙΣΤΙΚΟ



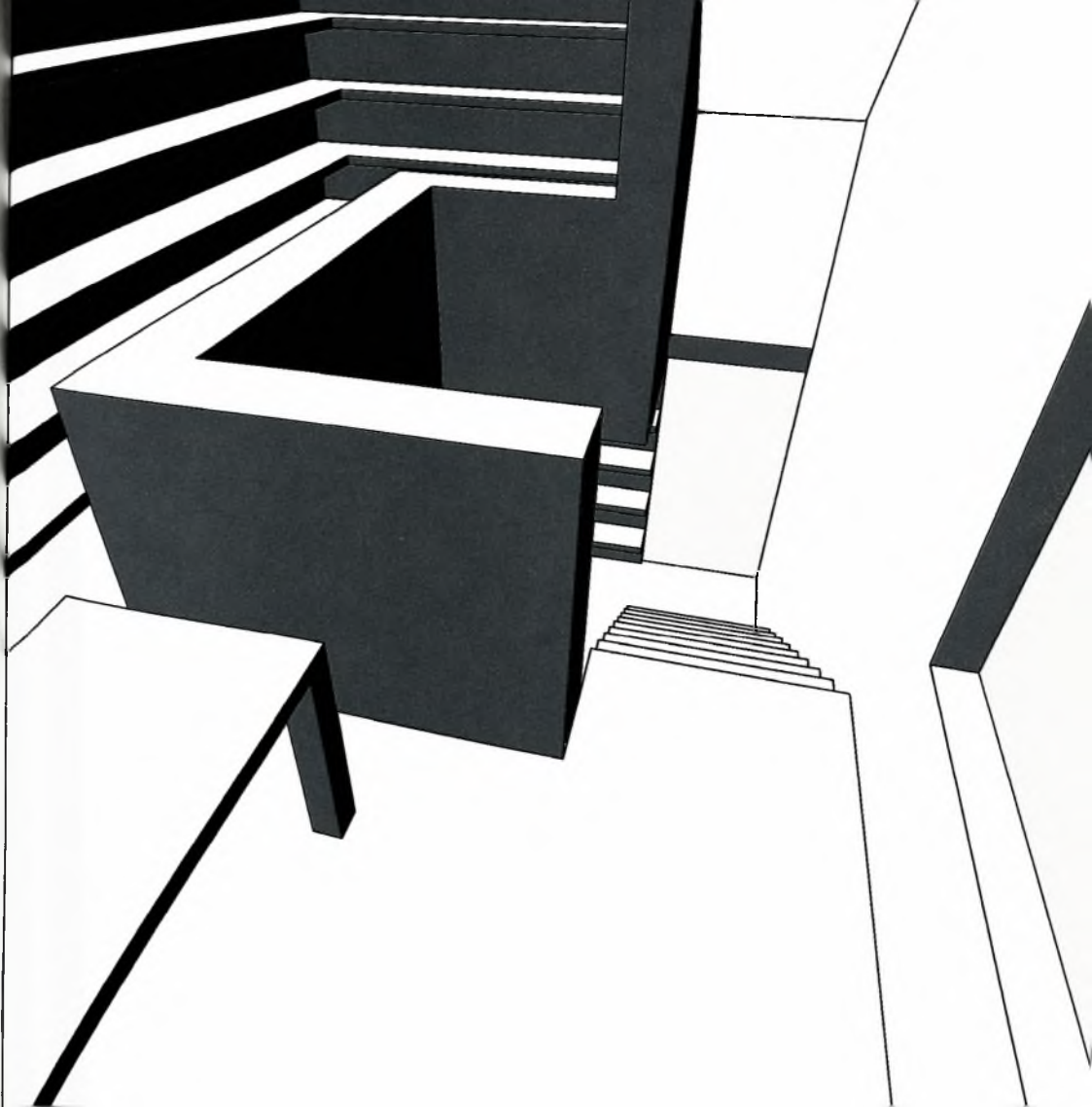
7 ΕΣΩΤΕΡΙΚΑ ΠΡΟΟΠΤΙΚΑ  
ΔΩΜΑ



7 ΕΣΩΤΕΡΙΚΑ ΠΡΟΟΠΤΙΚΑ  
ΤΡΑΠΕΖΑΡΙΑ

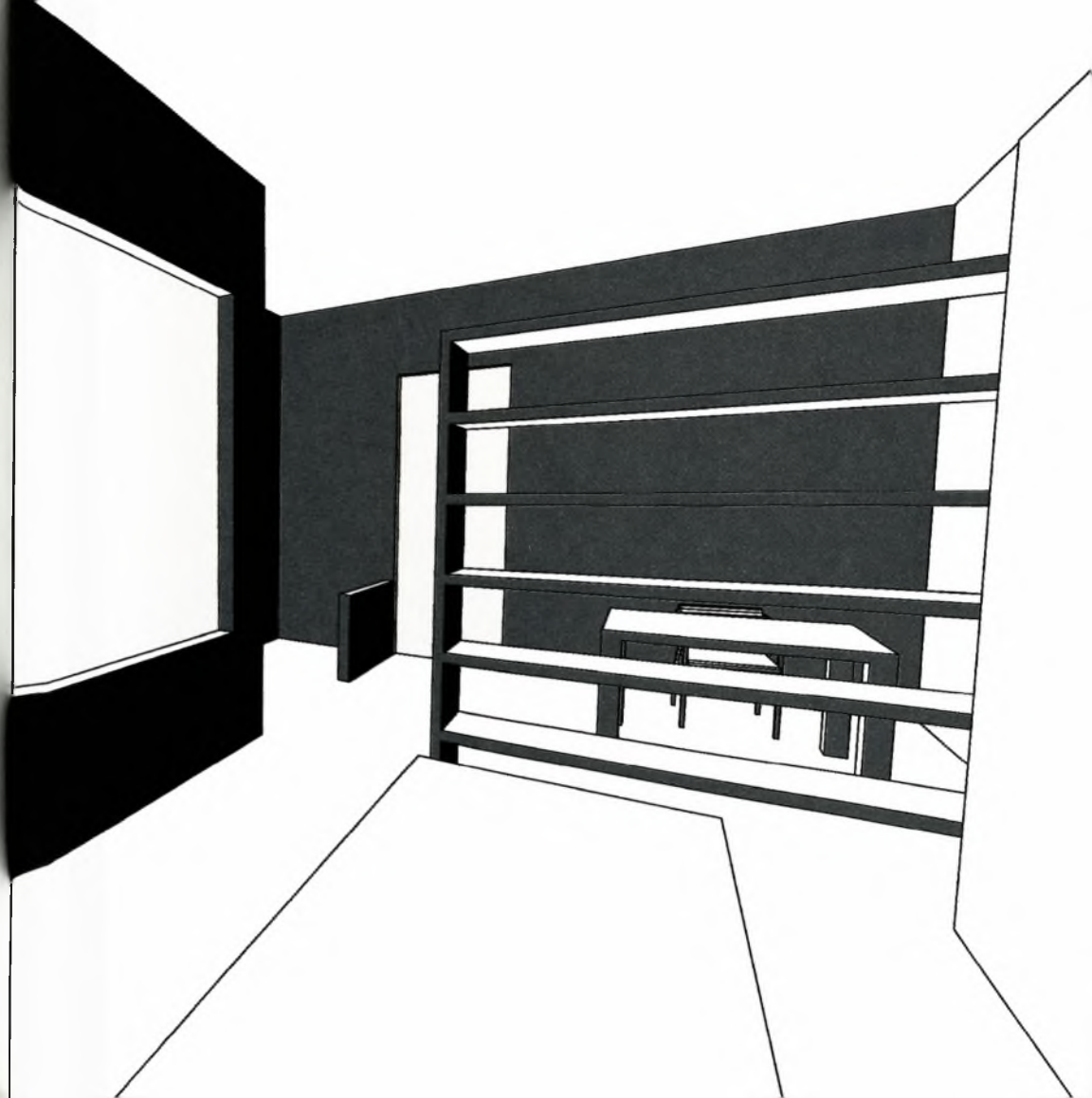


7 ΕΣΩΤΕΡΙΚΑ ΠΡΟΟΠΤΙΚΑ  
ΒΙΒΛΙΟΘΗΚΗ (1)

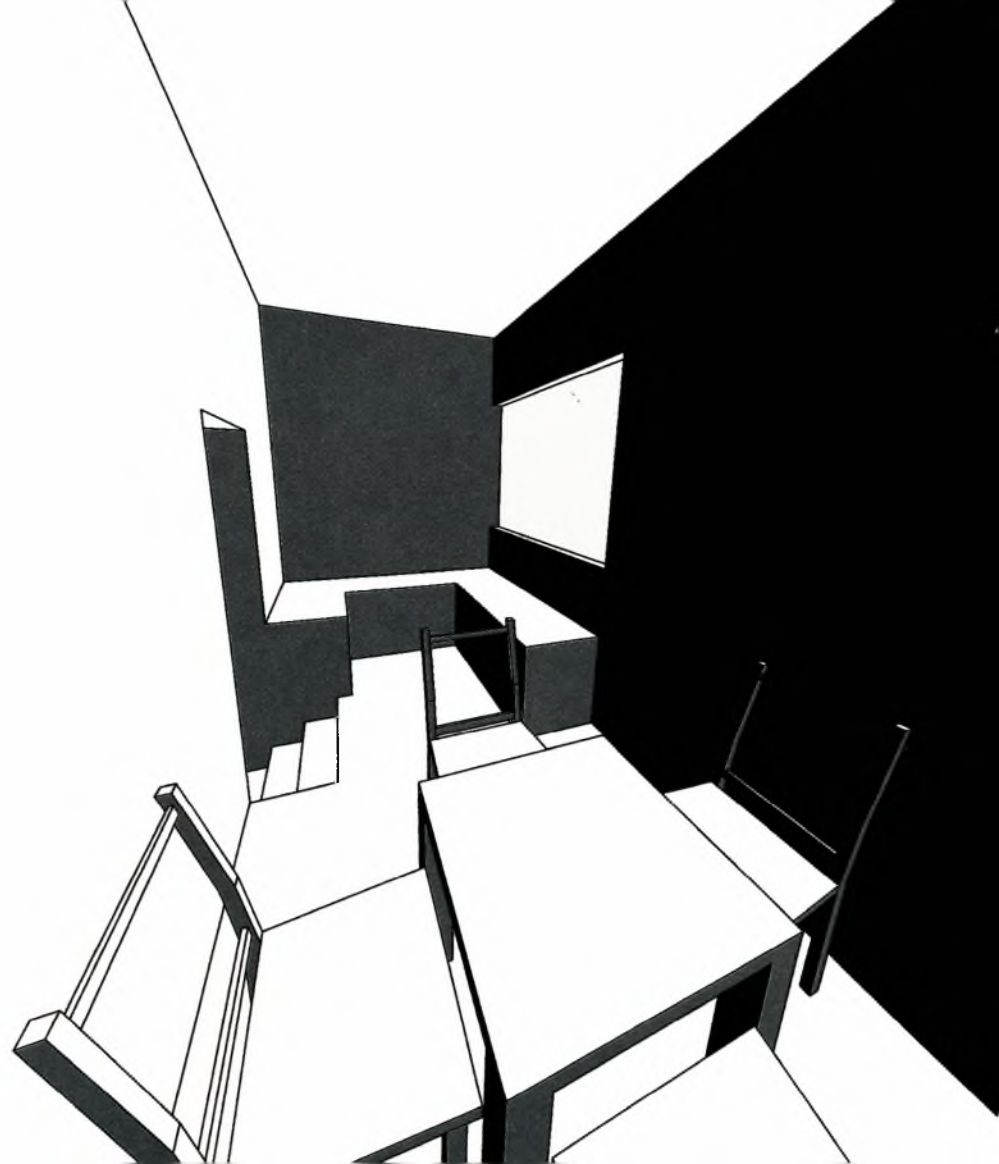




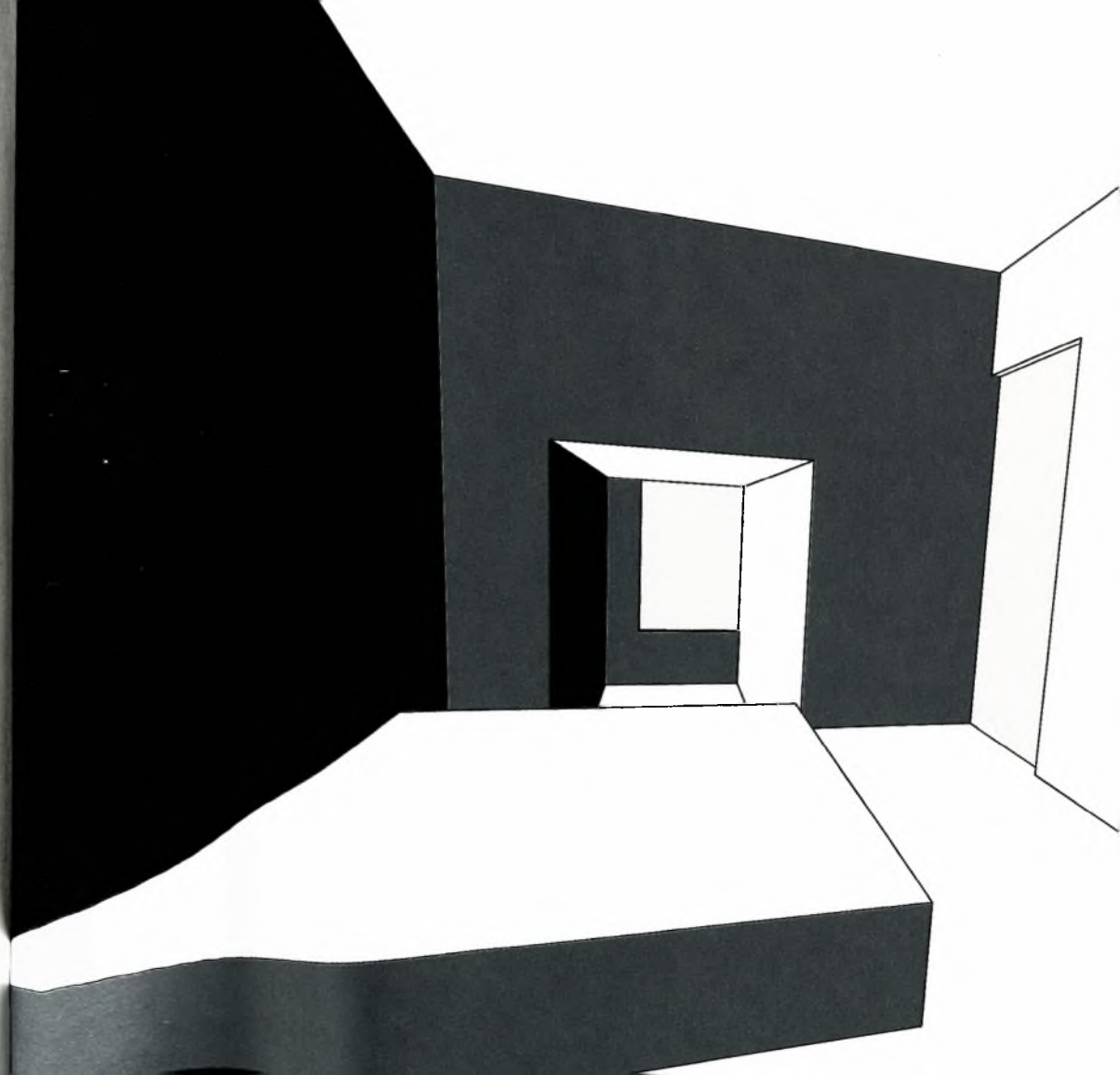
7 ΕΣΩΤΕΡΙΚΑ ΠΡΟΟΠΤΙΚΑ  
ΥΠΝΟΔΩΜΑΤΙΟ 1ου ΟΡΟΦΟΥ



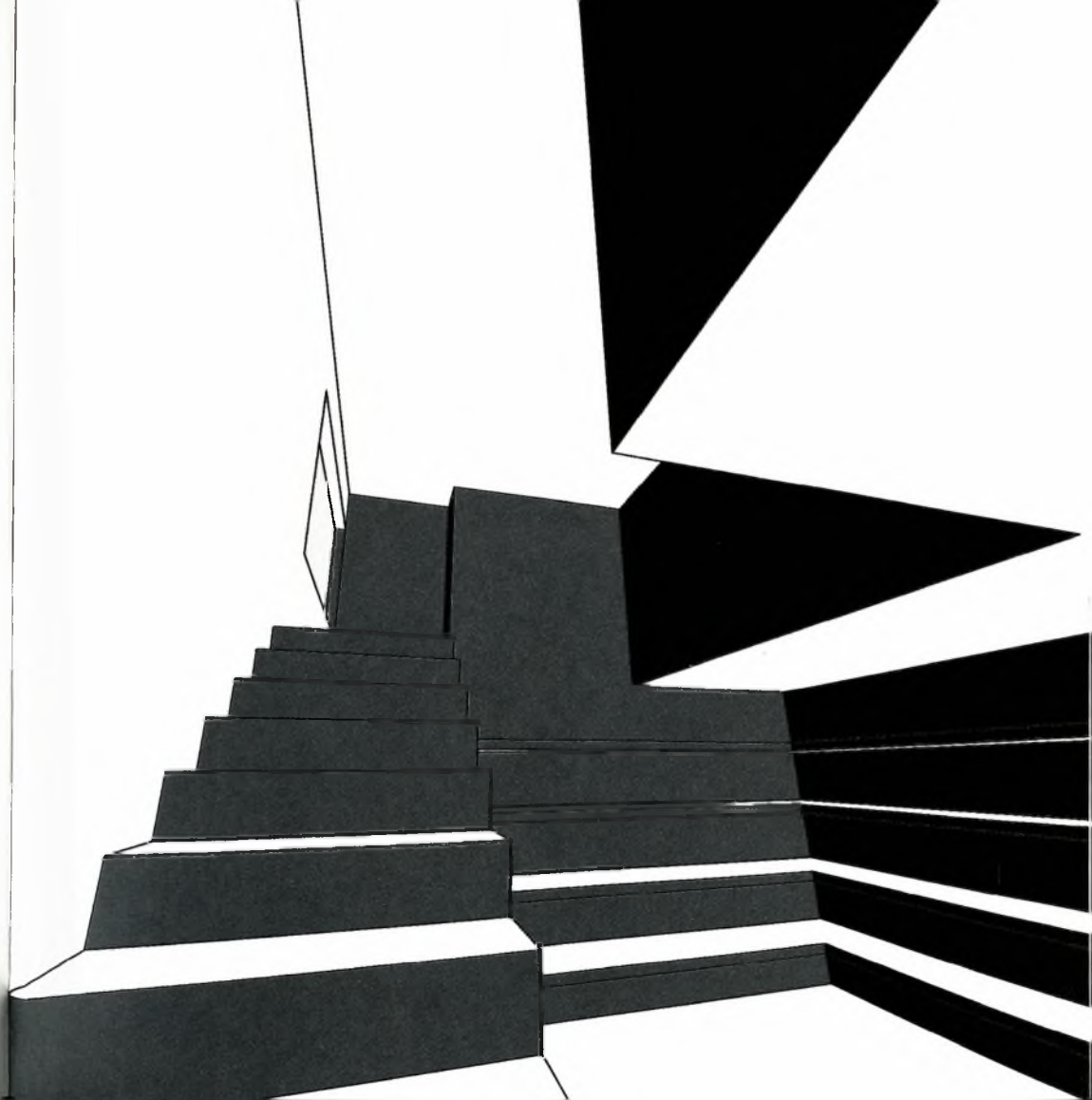
7 ΕΣΩΤΕΡΙΚΑ ΠΡΟΟΠΤΙΚΑ  
ΚΟΥΖΙΝΑ



7 ΕΣΩΤΕΡΙΚΑ ΠΡΟΟΠΤΙΚΑ  
ΥΠΝΟΔΩΜΑΤΙΟ 2oY ΟΡΟΦΟΥ



7 ΕΣΩΤΕΡΙΚΑ ΠΡΟΟΠΤΙΚΑ  
ΒΙΒΛΙΟΘΗΚΗ (2)



ΠΑΝΕΠΙΣΤΗΜΙΟ  
ΘΕΣΣΑΛΙΑΣ



004000085269



