

15. ΑΝΑΣΚΑΦΗ ΜΕΓΑΛΟΥ ΜΑΚΕΔΟΝΙΚΟΥ ΤΑΦΟΥ
ΠΑΡΑ ΤΑ ΛΕΥΚΑΔΙΑ ΝΑΟΥΣΗΣ

Καί κατά τὸ 1961 δὲν κατέστη δυνατόν νὰ περατωθῇ ἡ ἀνασκαφὴ τοῦ μεγάλου μετὰ διωρόφου προσόψεως τάφου παρὰ τὰ Λευκάδια τῆς Ναούσης. Ὑπὸ τῆς κατασταθείσης Ἐπιτροπῆς δὲν ἐλήφθη ἀκόμη ὀριστικὴ ἀπόφασις περὶ τῶν ληπτέων μέτρων διὰ τὴν στατικὴν ἐξασφάλισιν τοῦ τοίχου τῆς προσόψεως, ὥστε νὰ καταστῇ δυνατὴ ἡ πλήρης ἀνασκαφὴ τῆς εἰσόδου καὶ τοῦ προθαλάμου καὶ ἐν συνεχείᾳ ἡ ὀριστικὴ στερέωσις καὶ ἀναστήλωσις τοῦ μνημείου.

Ἡ Ὑπηρεσία Ἀρχαιοτήτων καὶ Ἀναστηλώσεως τοῦ Ὑπουργείου Προεδρίας τῆς Κυβερνήσεως συνεχίζει μόνον τὰ ἔργα περὶ τὸ μνημεῖον. Ἐπερατώθη τὸ ἐξ ὠπλισμένου σκυροδέματος στέγαστρον. Κατὰ τὴν πρόσοψιν τοῦ στεγαστροῦ κατεσκευάσθη κυλιομένη ἐξ ἀλουμινίου θύρα τετράφυλλος. Ἡ θύρα αὕτη ἔχει τὰς διαστάσεις τῆς προσόψεως τοῦ τάφου περίπου. Ἀνοιγομένη εὐκόλως ἐπιτρέπει ἀκώλυτον θέαν καὶ καθιστᾷ δυνατὴν ἀπρόσκοπτον φωτογράφησιν τοῦ μνημείου, μάλιστα τῆς λαμπρᾶς προσόψεως. Τοῦτο προσωρινῶς δυσχεραίνεται ἀπὸ τὰ κατ' ἀνάγκην πυκνὰ ὑποστυλώματα καὶ ἀντιστηρίγματα¹.

Τὰ ἔργα προσπελάσεως τοῦ τάφου καὶ διαμορφώσεως τοῦ περὶ αὐτὸν χώρου ἤρχισαν, ἀλλὰ διεκόπησαν ἡμιτελῆ κατὰ τὴν ἀναχώρησίν μου εἰς Ἠνωμένας Πολιτείας τῆς Ἀμερικῆς, ὅπου μετέβην διὰ τὴν μελέτην τῶν μακεδονικῶν τάφων ἐν γένει καὶ τῶν εὐρημάτων τῆς Πέλλης. Εἰδικώτερον ἐμελέτησα κατὰ τὸ δεκάμηνον τῆς παραμονῆς μου ἐν Ἀμερικῇ τὸν περὶ οὗ πρόκειται τάφον, ὁ ὁποῖος προορίζεται νὰ ἀποτελέσῃ θέμα εἰδικῆς ἐκδόσεως εἰς τὴν σειρὰν τῶν δημοσιευμάτων τῆς Ἐταιρείας. Παραλλήλως ἐμελετήθη καὶ ἤδη ἐδημοσιεύθη τὸ κατὰ τὸ 1955 εὐρεθὲν ἐντὸς τῆς ἐπιχώσεως τοῦ προθαλάμου τοῦ τάφου ἐνεπίγραφον μάρμαρον σῶζον μέρη δέκα πράξεων ἀγοραπωλησίας².

¹ Ἴδὲ π.χ. εἰκόνας εἰς Ἔργον 1960, εἰκ. 106 καὶ BCH 1961, Chron. 1960, σ. 799, εἰκ. 3.

² Πρώτῃ ἀνακοίνωσις εἰς Ἔργον 1955, σ. 54 καὶ ΠΑΕ 1955, σ. 168. Πλήρως δημοσιεύεται νῦν ἡ ἐπιγραφή ἐν ΑΕ 1961, σ. 1 κέ. Αἰσθάνομαι τὴν ὑποχρέωσιν νὰ ἐκφράσω καὶ ἐντεῦθεν τὴν εὐγνωμοσύνην μου πρὸς τὴν Ἑλληνικὴν Ἀρχαιολογικὴν Ὑπηρεσίαν καὶ τὴν Κυβέρνησιν τῶν Ἠνωμένων Πολιτειῶν διὰ τὸ προνόμιον νὰ ἐργασθῶ ἐπὶ δεκάμηνον ἀπερίσπαστος. Ἰδιαιτέρως εὐχαριστῶ τοὺς καθηγητὰς Rodney Young καὶ Homer Thompson, οἱ ὅποιοι εὐγενῶς ἔθεσαν εἰς τὴν διάθεσίν μου τὰς δυνατότητας τοῦ University Museum τῆς Φιλαδέλφειας καὶ τοῦ Institute for Advanced Study τοῦ Princeton.

Δαπάναις τῆς Ἀρχαιολογικῆς Ἑταιρείας κατὰ τὸ 1961 ἐγένετο κυρίως καθαρισμὸς τοῦ μνημείου καὶ ἀπεικόνισις τῆς προσόψεως.

Ὁ ζωγράφος κ. Χρῆστος Λεφάκης ἐν συνεργασίᾳ μετὰ τοῦ σχεδιαστοῦ Ἀργυρίου Κούντουρα ἐκτελοῦν ἐγχρωμα σχέδια τοῦ συνόλου τῆς προσόψεως καὶ τῶν λεπτομερειῶν τοῦ μνημείου.

Παραλλήλως ὁ τεχνίτης Δημήτριος Μαθιὸς μετὰ βοηθῶν τεχνιτῶν ἐπεχείρησε τὸν καθαρισμὸν τῆς προσόψεως ἀπὸ τῶν γαιῶν, αἱ ὅποια κατὰ τὴν ἐπίχωσιν τοῦ μνημείου καὶ τὴν παραμονὴν του ἐπὶ αἰῶνας ὑπὸ τὴν γῆν ἔγιναν ἐν σῶμα μετὰ τοῦ κονιάματος τῆς προσόψεως. Τὸ ἔργον ἀπαιτεῖ ὑπομονὴν καὶ τέχνην, δαπάνην χρόνου καὶ χρήματος, ἀλλὰ τὸ ἀποτέλεσμα εἶναι ἀρκούντως ἱκανοποιητικόν.

Αἱ δημοσιευόμεναι ἐνταῦθα εἰκόνες ἐν πίν. 53 α.β καὶ 54α παρέχουν ἰδέαν τῶν προβλημάτων καὶ τῶν ἀποτελεσμάτων τοῦ καθαρισμοῦ. Εἰκονίζουσι τμήματα τοῦ ἄνω ὀρόφου, ἐφ' ὅσον ἐπιτρέπουν τὰ ὑποστυλώματα καὶ τὰ ἀντιστηρίγματα¹. Ἡ εἰκὼν ἐν πίν. 53α δεικνύει τὸ ἀποτέλεσμα τοῦ καθαρισμοῦ κατὰ τὴν πέμπτην ἐξ ἀριστερῶν θύραν καὶ τὸν πρὸς ἀριστερὰ ταύτης ἰωνικὸν ἡμικίονα. Μεταξὺ τοῦ ἡμικίονος καὶ τοῦ θυρώματος ἡ ταινία εἶναι ἐρυθρά. Ἡ εἰκὼν ἐν πίν. 53β δεικνύει τὸ ἀνώτερον τμήμα τῶν αὐτῶν στοιχείων. Ἡ εἰκὼν ἐν πίν. 54α δεικνύει μέρος τοῦ μεταξὺ πέμπτης καὶ ἕκτης θύρας ἡμικίονος μετὰ μέρους τῶν ἐκατέρωθεν ἐρυθρῶν ταινιῶν (τοίχου) καὶ τῶν θυρωμάτων.

Διὰ τοῦ καθαρισμοῦ τοῦ μνημείου ἐπεδιώχθη καὶ ἡ διαπίστωσις τῆς στατικῆς καταστάσεως τῆς προσόψεως.

Ἡ εἰκὼν ἐν πίν. 54β δεικνύει τὴν πρώτην ἐξ ἀριστερῶν μετόπην μετὰ γραπτῆς παραστάσεως κενταυρομαχίας². Δεξιὰ καὶ ἀριστερὰ τῆς μετόπης φαίνονται μέρη τῶν τριγλῦφων κεκαλυμμένων διὰ κυανοῦ χρώματος. Ἡ ἄνω ταινία τῆς μετόπης εἶναι κυανῆ, κατὰ τὸ πλάτος δὲ τῆς ταινίας ταύτης καὶ ἡ ταινία τῆς τριγλύφου, ἡ ὅποια εἶναι ὑψηλοτέρα, ἐχρωματίσθη κυανῆ, ἀλλ' ἀφέθη στενὴ ζώνη λευκὴ κάτω διαχωρίζουσα τὸ κυανοῦν ἐπίσης τμήμα τῆς τριγλύφου τὸ φέρον τοὺς πόδας.

Ἡ ταινία τοῦ ἐπιστυλίου καὶ τὸ μέτωπον τοῦ κανόνος φέρουν ἐρυθρὸν χροῶμα. Ἄνω ὁ μαϊάνδρος εἶναι λευκὸς ἐπὶ ἐρυθροῦ βάθους. Ἀνωτέρω τὸ λέσβιον κυμάτιον φέρει γραπτὴν διακόσμησιν διὰ κυανοῦ, ἐρυθροῦ καὶ λευκοῦ χρώματος.

Αἱ εἰκόνες ἐν πίν. 55 καὶ 56 εἰκονίζουσι τὴν κατάστασιν διατηρήσεως τῶν δωρικῶν ἡμικιόνων τοῦ κάτω ὀρόφου κατὰ τὸ ἀνώτερον τμήμα αὐτῶν

¹ Πρβ. ΠΑΕ 1954, σ. 175 κέ., εἰκ. 2, 7 καὶ 8. BCH 1955, Chron. 1954, σ. 277, εἰκ. 7.

² Ἔργον 1961, σ. 106, εἰκ. 103. BCH 1962, Chron. 1961, σ. 808, εἰκ. 21. Πρβ. εἰκόνα ἀντιγράφου γενομένου ὑπὸ τοῦ κ. Λεφάκη ἐν ΠΑΕ 1954, σ. 180, εἰκ. 6.

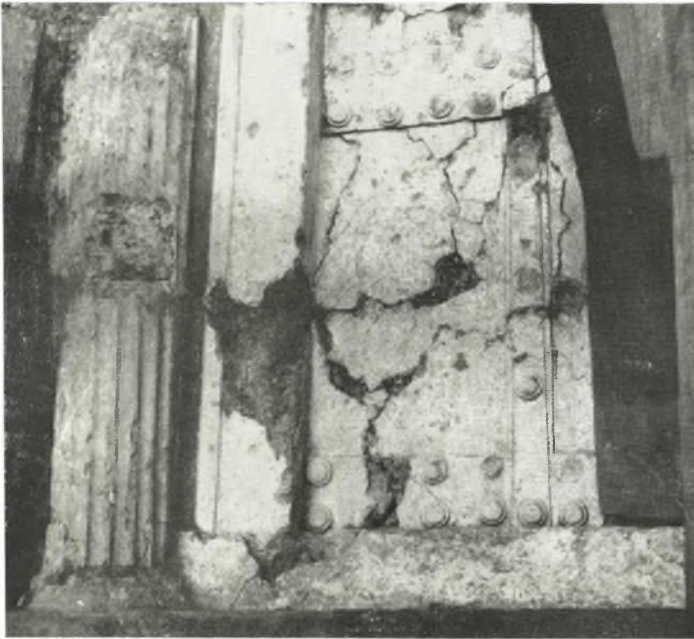
τὸ φέρον τὸ κιονόκρανον. Ἡ εἰκὼν ἐν πίν. 55α δεικνύει τὸν πρῶτον ἐξ ἀριστερῶν ἡμικίονα, μεταξὺ τῆς γραπτῆς μορφῆς τοῦ νεκροῦ (ἀριστερὰ) καὶ τοῦ Ψυχοπομποῦ Ἑρμοῦ (δεξιὰ)¹. Ἡ εἰκὼν ἐν πίν. 55β δεικνύει τὸν δεύτερον ἐξ ἀριστερῶν ἡμικίονα, ἀριστερὰ τῆς εἰσόδου. Διακρίνονται εἰς τὰς δύο ταύτας εἰκόνας τὰ ἰδιαίτερος ἐπικίνδυνα κατακόρυφα ρήγματα τῶν λίθων. Ἡ εἰκὼν ἐν πίν. 56α δεικνύει τὸν δεξιὰ τῆς εἰσόδου ἡμικίονα² καὶ ἡ εἰκὼν ἐν πίν. 56β τὸν τελευταῖον πρὸς δεξιὰ, μεταξὺ τῶν γραπτῶν μορφῶν τοῦ Αἰακοῦ καὶ τοῦ Ραδαμάνθυος³.

ΦΩΤΙΟΣ Μ. ΠΕΤΣΑΣ

¹ Ἔργον 1961, σ. 104, εἰκ. 100. BCH 1962, Chron. 1961, σ. 807, εἰκ. 18.

² Ἔργον 1960, σ. 94, εἰκ. 107, 1961, σ. 105, εἰκ. 101. BCH 1961, Chron. 1960, σ. 800, εἰκ. 4, Chron. 1961, σ. 807, εἰκ. 20 (οὐχι 19, ὡς κατὰ λάθος ἐδημοσιεύθη).

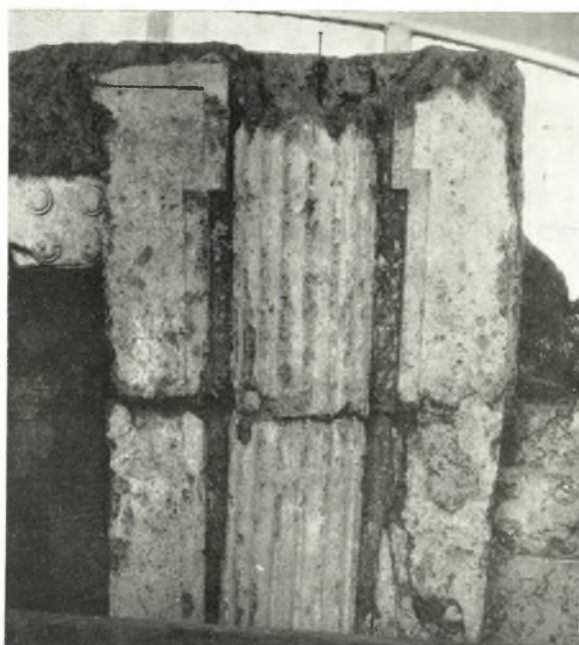
³ Ἔργον 1961, σ. 105, εἰκ. 102. BCH 1962, Chron. 1961, σ. 807, εἰκ. 19 (ὄχι 20, ὡς ἐδημοσιεύθη).



α Μέρος της πέμπτης ἐξ ἀριστερῶν θύρας τοῦ ἄνω ὀρόφου μετὰ μέρους τοῦ πρὸς ἀριστερὰ ἡμικίονος, μετὰ τὸν καθαρισμόν.



β. Τὸ ἀνώτερον μέρος τῆς αὐτῆς θύρας καὶ τοῦ αὐτοῦ ἡμικίονος μετὰ τὸν καθαρισμόν.



α. Μέρη ἡμικίονος καὶ τῶν ἐκατέρωθεν θυρωμάτων, μετὰ τὸν καθαρισμόν.



β. Ἡ πρώτη ἐξ ἀριστερῶν μετόπη.



α. Ὁ πρῶτος ἐξ ἀριστερῶν δωρικός ἡμικίον.



β. Ὁ δεύτερος ἐξ ἀριστερῶν δωρικός ἡμικίον.



β. *Ο μεταξύ των γραπτών μορφών Λιακού και Ραδαμάνθους
ήμικίων.



α. *Ο δεξιή της εισόδου ήμικίων.