

# IKEA®

Η νέα γενιά



Επενδύοντας στην εμπειρία.  
Επενδύοντας στην εκπαίδευση.

Sponsored by 

Επιβλέπων καθηγητής: Γιώργος Μητρούλιας

Όνομα φοιτήτριας : Ζώτου Ελένη

Τίτλος: ΙΚΕΑ, Η νέα γενιά

Η εκπαίδευση είναι το όπλο της νέας γενιάς.

Τα βιβλία και οι αίθουσες δεν ήταν ποτέ από μόνα τους αρκετά. Η συντροφιά, ή συζήτηση, η σκέψη, η αντιπαράθεση, είναι εκείνες που μπορούν να γεννήσουν τις μεγαλύτερες ιδέες. Η νέα εστία, που δημιούργησε το ΙΚΕΑ επιχειρεί να φέρει τους φοιτητές πιο κοντά στην πραγματική εκπαίδευση και να δώσει εφόδια και χώρο, κυριολεκτικά και μεταφορικά, στη γενιά των 'μιλένιαλς' να ανθίσει. Μακριά από τις τυπικές αίθουσες και τα απρόσωπα δωμάτια διαμονής, χτίζεται μια φοιτητική εστία εκπαίδευσης, εμποτισμένη από τα χαρακτηριστικά της ζωής των νέων σήμερα. Με οδηγό την αγάπη τους να δημιουργούν και να καταγράφουν τις εμπειρίες τους, ταξιδεύουν νοικιάζοντας κάθε βράδυ και ένα άλλο δωμάτιο, και μοιράζονται τη ζωή τους με όλους. Ο καρπός των ενεργειών της ΙΚΕΑ είναι τόσο το συγκρότημα του «ΙΚΕΑ, Η νέα γενιά», όπου περιλαμβάνονται εργαστήρια, δύο ειδών φοιτητικές εστίες και ένα 'κατακόρυφο' ξενοδοχείο, όσο και οι ταλαντούχοι μαθητές τους οποίους θα φιλοξενήσει.

Τι κάνει την ΙΚΕΑ τόσο προσιτή αλλά ταυτόχρονα και τόσο ιδιαίτερη; Στήνοντας, τα τόσο χαρακτηριστικά κίτρινα και μπλε 'μεγα'-κτίρια της σχεδόν σε κάθε γωνιά της γης έχει εισβάλει στην καθημερινότητα μας. Μας 'μιλά' για της Σουηδία, μας διαφημίζει τους σκληρά εργαζόμενους και καθολικά αλτρουιστές σχεδιαστές της και καταφέρει να μας κρατάει εντός του χώρου της πάντοτε, πολύ περισσότερο από όσο είχαμε υπολογίσει. Αυτές οι τόσο χαρακτηριστικές πρακτικές της μελετήθηκαν και αναλύθηκαν, για να αποδώσουν το άτυπο αλλά επώδυνα ειλικρινές 'Μανιφέστο της ΙΚΕΑ'.

Supervisor: G. Mitroulias

Student: Eleni Zotou

Title: IKEA, The new generation

Education is the real weapon of the new generation.

Books and classrooms were never enough to fuel a profound education. Discussions, companionship, open thinking, debating... are the essences that create big ideas. The new student dorm IKEA built aims to bring students a step closer to 'real' education by suppling millennials with an vast space and open mind. Far from the typical classrooms and the generic dorm rooms, a new college student hub is created, infused with all the corks and habits of students today. Guided by their love for creation and making memories that last forever, millennials travel and rent a different bed, and we dare say a different life every night, while sharing their every moment with the rest of the world. The fruit of IKEA's efforts is the new campus 'IKEA, The new generation', where dorms, rentable workshop spaces and a 'vertical' hotel of temporary residency are located, as well as all the talented that will flourish within the IKEA family.

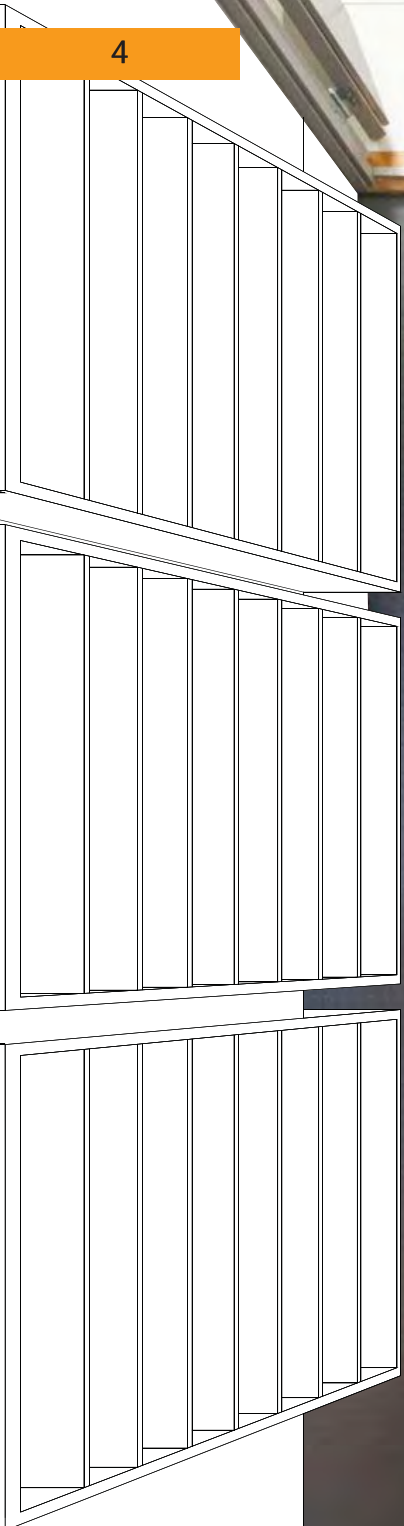
What makes IKEA designs so affordable and at the same time so unique? By establishing in every corner of the world, those blue and yellow mega-buildings, synonym with its name, IKEA has irrevocably invaded our lives. By introducing us to Sweden as a whole, promoting the hard working and totally selfless designers and many other tricks, IKEA can [or won't] never let us visit their stores for 'just a few minutes'. All these practices were studied and analyzed to result in a non-official but painfully honest "IKEA Manifest".



**NET cabinet** C15.-/ea Foil finish and plastic. Designer: Jon Karlsson. W35×D35, H35cm. Orange 203.346.01 **STRANDMON wing chair** was C199.- now C179.- Cover: 100% polyester. W82×D96, H101cm. Nordvalla dark grey 203.432.24 **KRÖNGE rug, low pile** C279.-/ea Surface: 100% pure new wool. Warp: 100% cotton. Designer: S Edholm/L Ullenius. W170×L240cm. 003.723.59



a foil finish plastic. Designer: Jon Karlsson. W  
 203.346.01 STRA  
 ON wing chair was €399 - now  
 yester. W83xD96. H110cm. Nordvalla dark grey 203.432  
 pile €279 - 100% pu

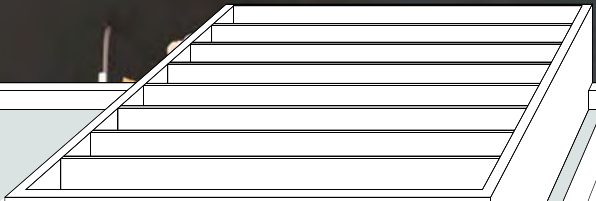


**KLIPPAN**  
two-seat sofa



**NEW**

**SANELA**  
cushion cover





## **T.E.I.** **Ένας χώρος με ατελείωτες ιδέες.**

Η εκπαίδευση είναι το όπλο της νέας γενιάς.

Τα βιβλία και οι αίθουσες δεν ήταν ποτέ από μόνα τους αρκετά. Η συντροφιά, ή συζήτηση, η σκέψη, η αντιπαράθεση, είναι εκείνες που μπορούν να γεννήσουν τις μεγαλύτερες ιδέες. Η νέα εστία, που δημιούργησε το ΙΚΕΑ επιχειρεί να φέρει τους φοιτητές πιο κοντά στην πραγματική εκπαίδευση και να δώσει εφόδια και χώρο, κυριολεκτικά και μεταφορικά, στη γενιά των 'μιλένιαλς' να ανθίσει.

\* Όλα τα έπιπλα του έντυπου «ΙΚΕΑ, Η νέα Γενιά» έχουν διατίθενται στο κατάστημα ειδών σπιτιού ΙΚΕΑ.

## Η Φοιτητική Εστία

Μακριά από τις τυπικές αίθουσες και τα απρόσωπα δωμάτια διαμονής, χτίζεται μια εστία εκπαίδευσης, εμποτισμένη από τα χαρακτηριστικά της ζωής των νέων σήμερα. Με οδηγό την αγάπη τους να δημιουργούν και να καταγράφουν τις εμπειρίες τους, ταξιδεύουν νοικιάζοντας κάθε βράδυ και ένα άλλο δωμάτιο, και μοιράζονται τη ζωή τους με όλους. Αυτό τον κόσμο όπου εμείς βάζουμε τα όρια το IKEA προτείνει νέους χώρους που προσαρμόζονται σε όλους.



**01 MARYD tray table C59.95** Painted solid beech. Designer: Carina Bengs. L58xW38, H58cm. 403.044.67 **02 HEMNES coffee table C99.95** Stained, clear lacquered solid pine. L90xW90, H46cm. 902.821.37 **03 STOCKSUND three-seat sofa C599.** Cover: 80% cotton and 20% polyester. Designer: Nike Karlsson. W199xD95, H89cm. Remvallen blue/white/light brown/wood 291.298.23 **04 LINDVED side table C19.95** Powder coated steel. Designer: Ehlén Johansson. Ø50, H68cm. 301.256.97 **05 STOCKSUND armchair C359.** - 75% cotton, 25% polyester. Tinted, lacquered solid beech. Designer: Nike Karlsson. W92xD95, H89cm. Nollhaga grey-beige/light brown/wood 190.335.81 **06 KLIPSK bed tray C7.99** Reinforced polypropylene plastic. Designer: Marcus Arvonen. L56xW36, H26cm. 002.588.82




**STOCKSUND**  
armchair




06

# COMING SOON

See the upcoming IKEA collections for 2017,  
and get ready to make room for life. Products are  
available from October.



**NEW YPPERLIG**  
LED table lamp



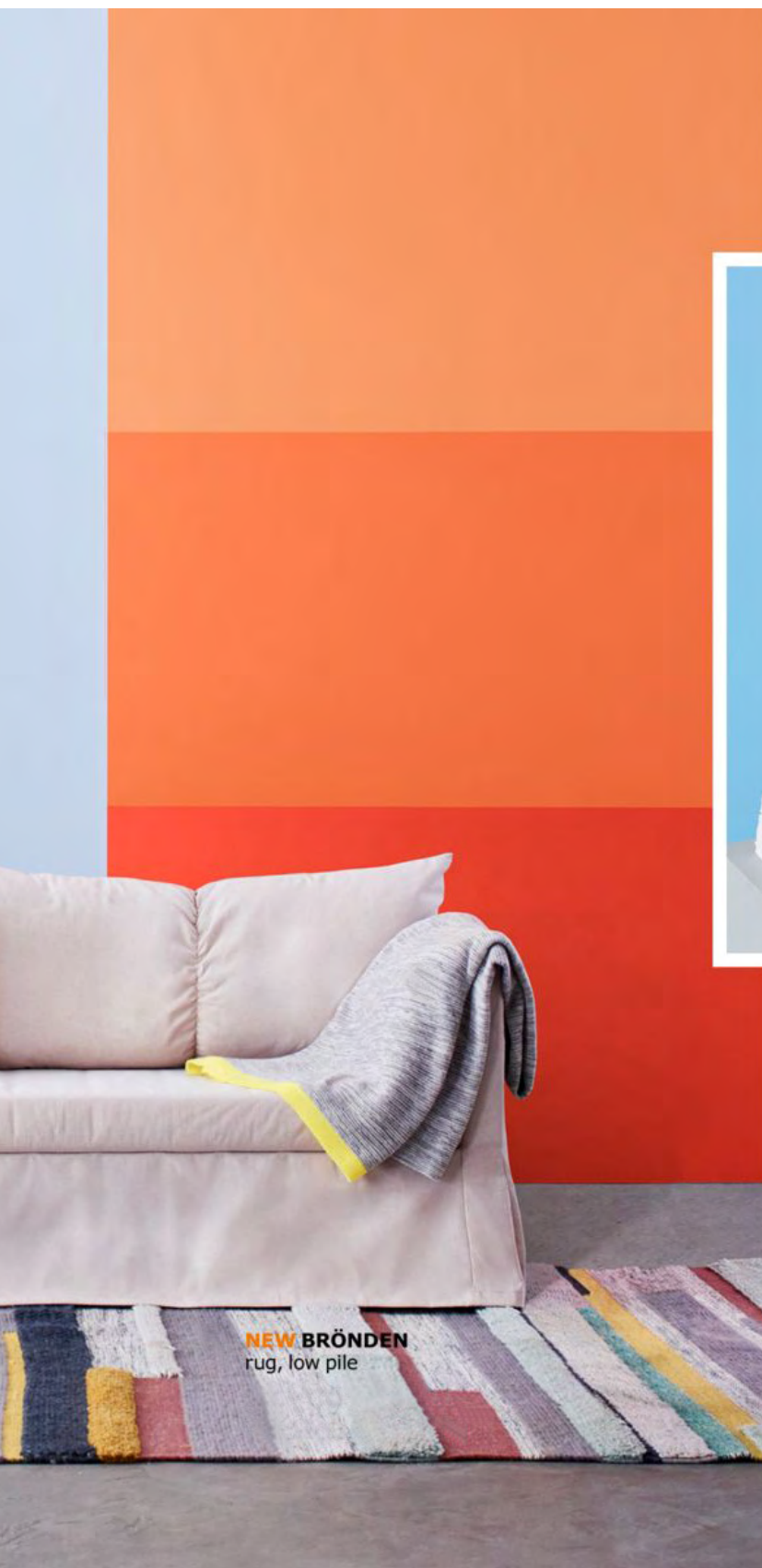
**NEW YPPERLIG**  
cushion cover\*



**NEW SANDBACKEN**  
3-seat sofa



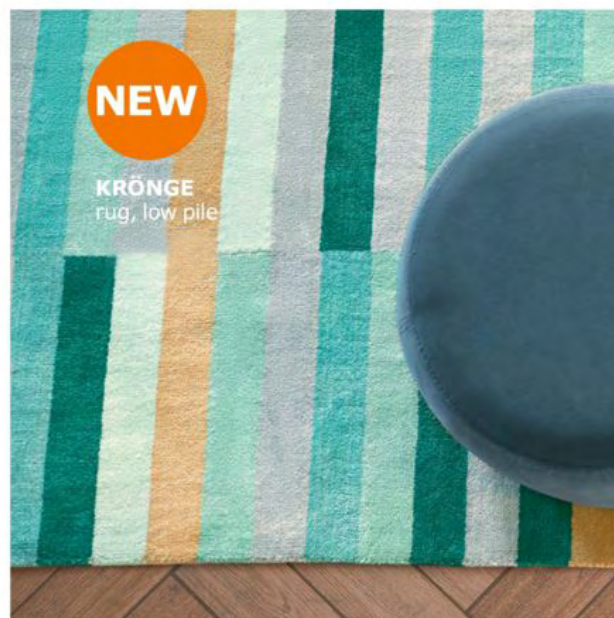
**NEW SLÄKT**  
pouffe/mattress,  
foldable





**NEW**

**NÖDEBO**  
rug, low pile



**NEW**

**KRÖNGE**  
rug, low pile

# ÅDUM

rug, high pile



Design and Quality  
IKEA of Sweden



## Τα εργαστήρια

Εμπνευσμένα από αληθινές ανάγκες των ανθρώπων που έχουν εμπιστευθεί την ΙΚΕΑ εδώ και τόσα χρόνια, τα εργαστήρια του ισογείου είναι ανοιχτά στο κοινό. Έχετε τη δυνατότητα να νοικιάσετε το χώρο που χρειάζεστε καθώς και κάθε εργαλείο που μπορεί να χρειαστείτε. Εξοπλισμένα με μια μεγάλη ποικιλία από πρώτες ύλες, και με ειδικούς τεχνίτες διαθέσιμους για κάθε πιθανή απορία και ανάγκη σας, σας προσκαλούμε να επισκευάσετε και να δημιουργήσετε έπιπλα και ταυτόχρονα εμπειρίες.

\*Σεμινάρια παραδίδονται σε επιλεγμένες αίθουσες στην αρχή κάθε τριμήνου.



**IKEA®  
BUSINESS**

## Let's talk business, we're here for you!

Your business. Your way. IKEA BUSINESS can help you with everything from furnishing advice and orders, to product delivery and assembly, so you can focus on running your business.



Visit [IKEA.nl/BUSINESS](https://www.ikea.nl/BUSINESS) or drop by the IKEA store.







www.ikea.com

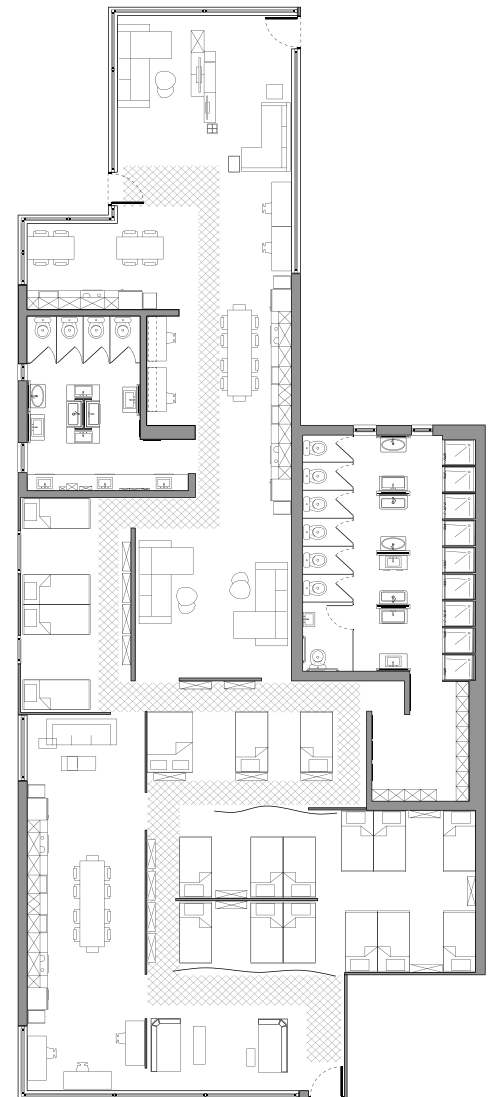


Design and Quality  
IKEA of Sweden



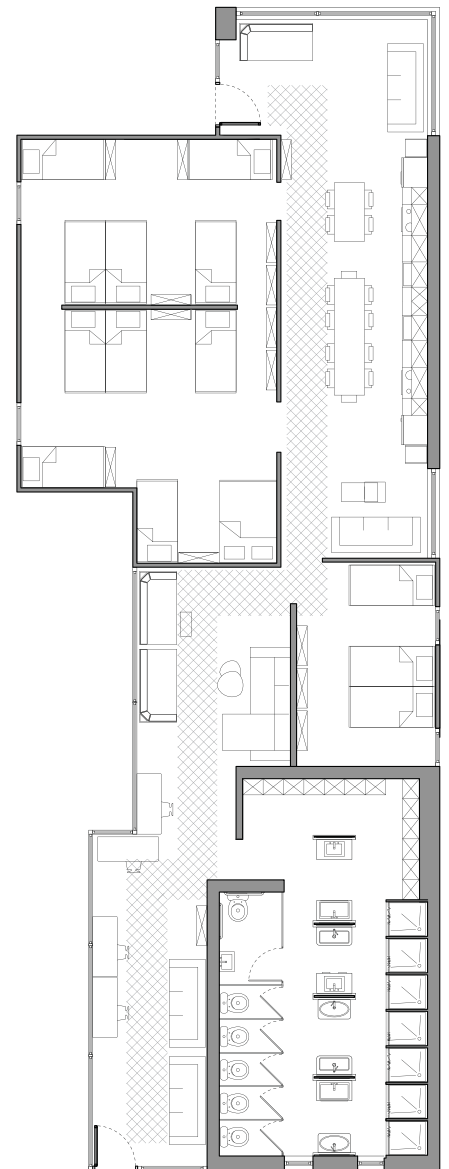
# Ελάτε να ζήσουμε μαζί

Εστία Α΄





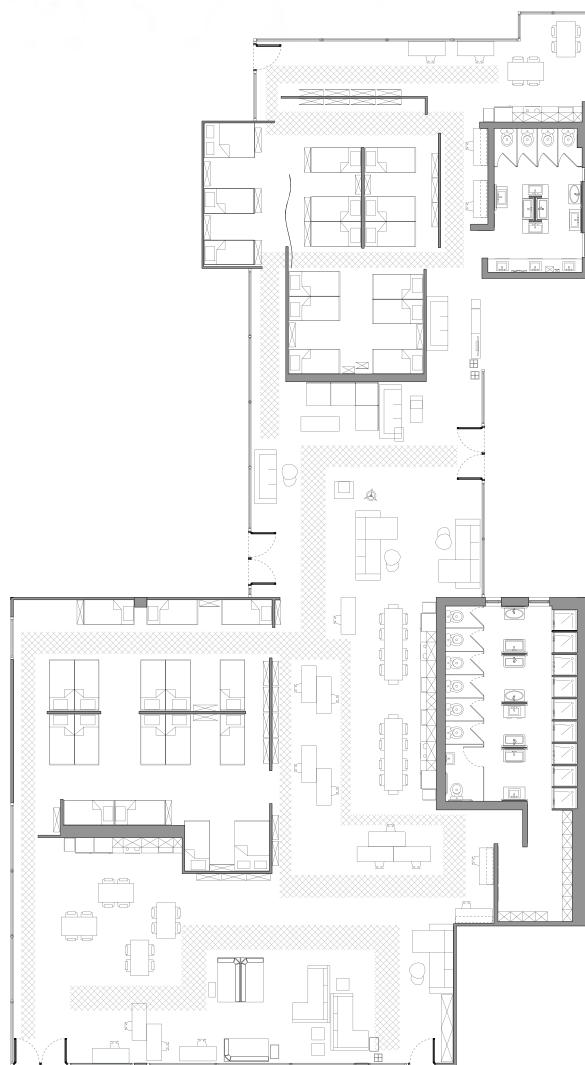
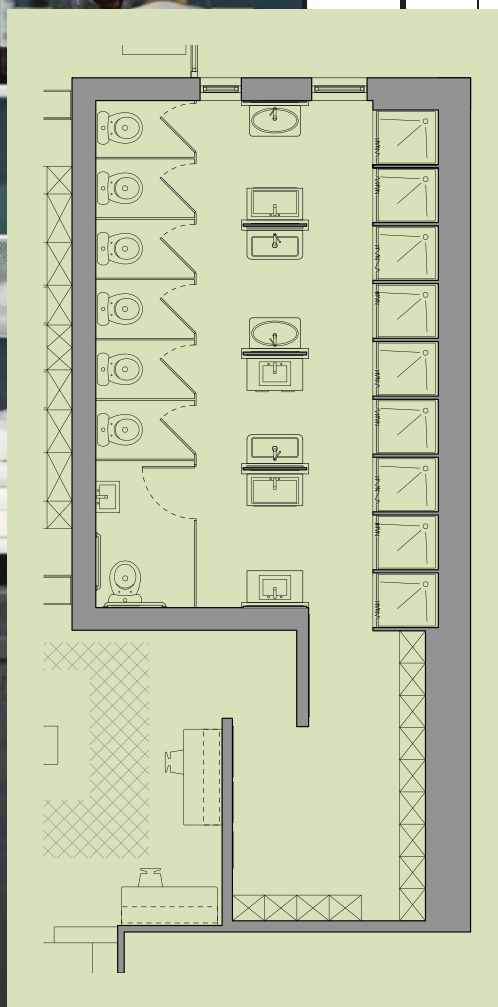
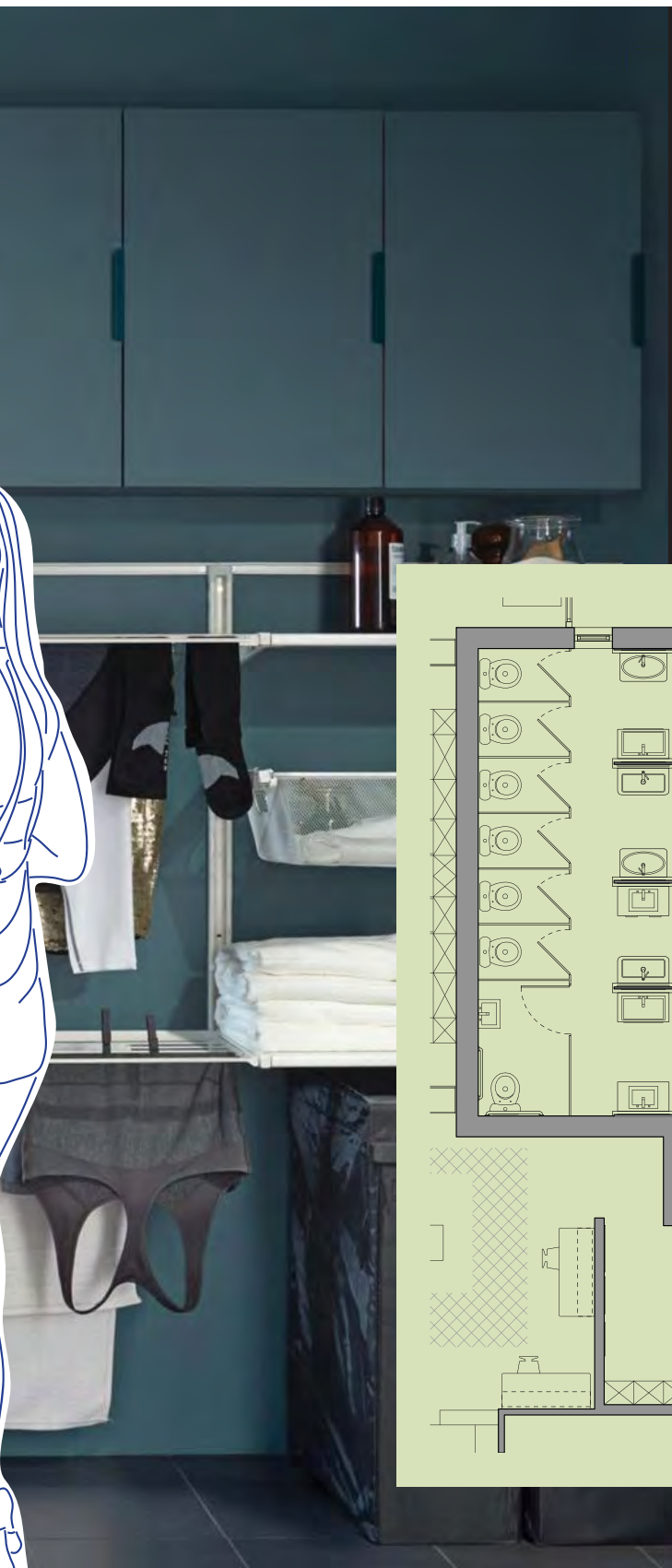
**Πάντα υπάρχει  
χώρος για μια  
ακόμη ιδέα**  
Εστία Β'



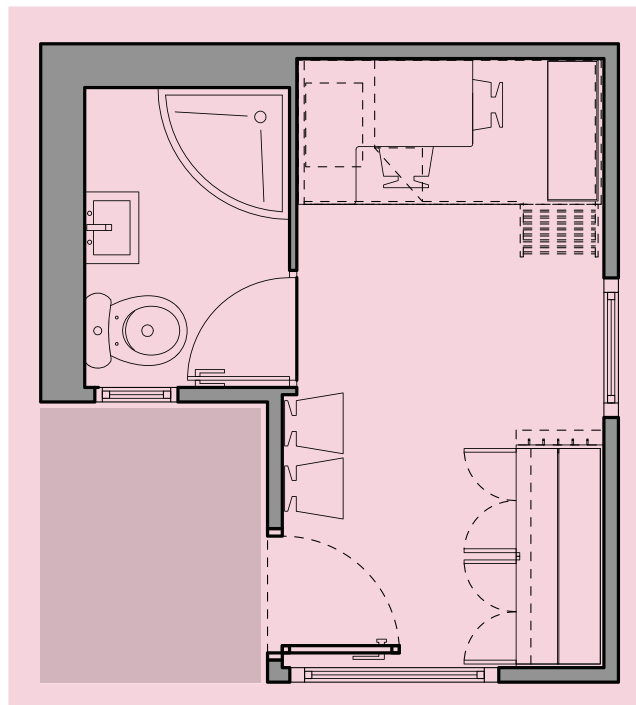
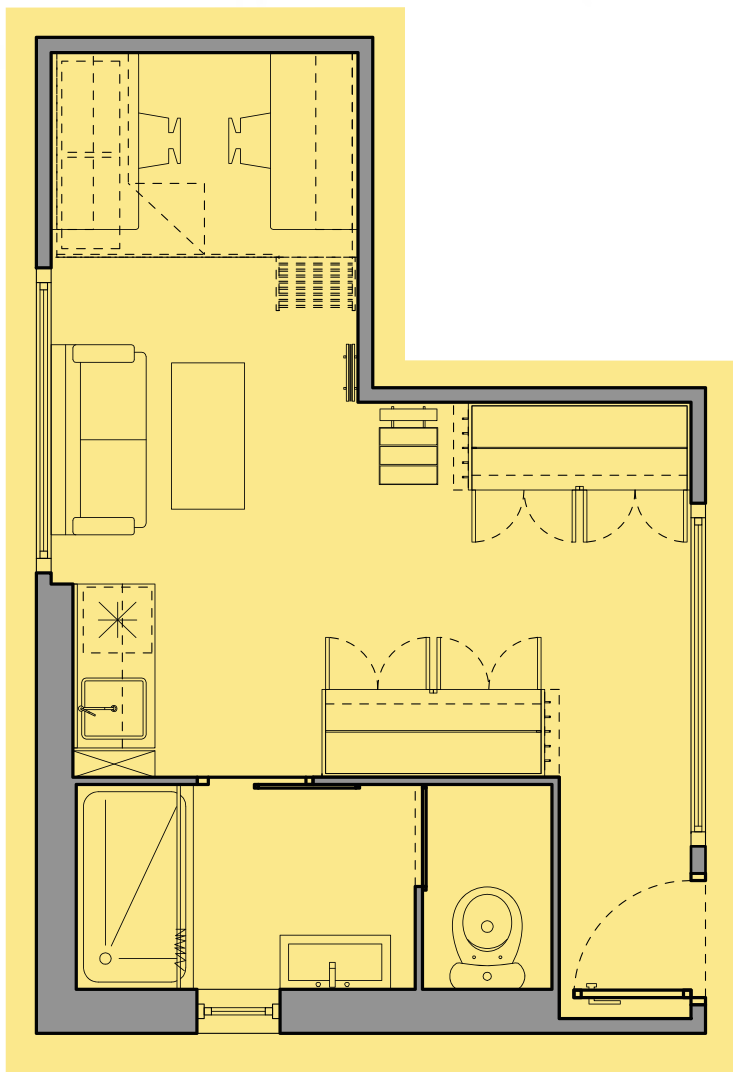


# Για να ξεκινήσει και να τελειώσει η μέρα καθαρά

Εστία Γ'



**Στην ΙΚΕΑ πάντα υπάρχει ένας χώρος που ταιριάζει στις ανάγκες σου.**



Για όλους εκείνους που θέλουν να συνδυάσουν την απομόνωση και την συνύπαρξη με πιο αυστηρά όρια, μικρά και μεγαλύτερα διαμερίσματα υπάρχουν στον δεύτερο και τρίτο όροφο.

**Υπάρχει χώρος και για εκείνους που δεν θέλουν να μοιράζονται τα πάντα**

\* Οι κατοικίες έχουν τη δυνατότητα να στεγάσουν έως δύο κατοίκους. Για περισσότερες πληροφορίες επικοινωνήστε μαζί μας στο: [www.ikea.gr/IKEAneagenia/diamonh/esties](http://www.ikea.gr/IKEAneagenia/diamonh/esties)







# KIVIK

two-seat sofa



Design and Quality  
IKEA of Sweden

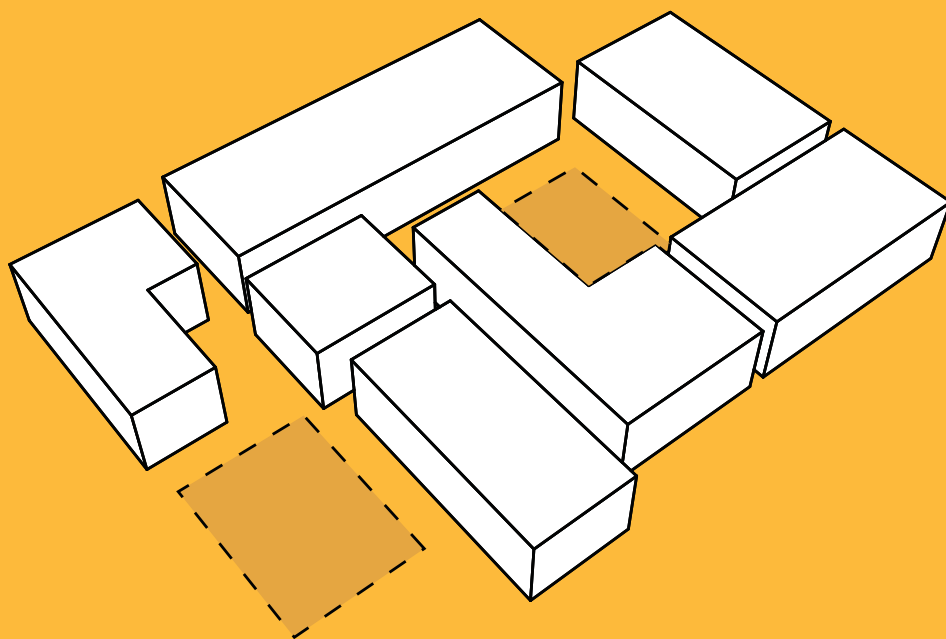
**Σχεδιάζουμε  
τη ζωή μέσα  
από τη ζωή.**

---

---

Επειδή για εμάς ο σχεδιασμός δεν τελειώνει στο εσωτερικό του σπιτιού, κάθε συνύπαρξη και συναρμογή των φοιτητικών κατοικιών είναι σχεδιασμένη να εξυπηρετεί ένα διαφορετικό τρόπο διαβίωσης τις καθημερινότητες. Με καθοδηγητή την εμπειρία που τόσα χρόνια αποκομίζετε από τα καταστήματα μας και τους χώρους μας, δημιουργήσαμε τέσσερις τυπολογίες διανομής των κατοικιών στο χώρο, που θα ενεργοποιήσουν κάθε πτυχή του κτηρίου και της ζωής των κατοίκων.



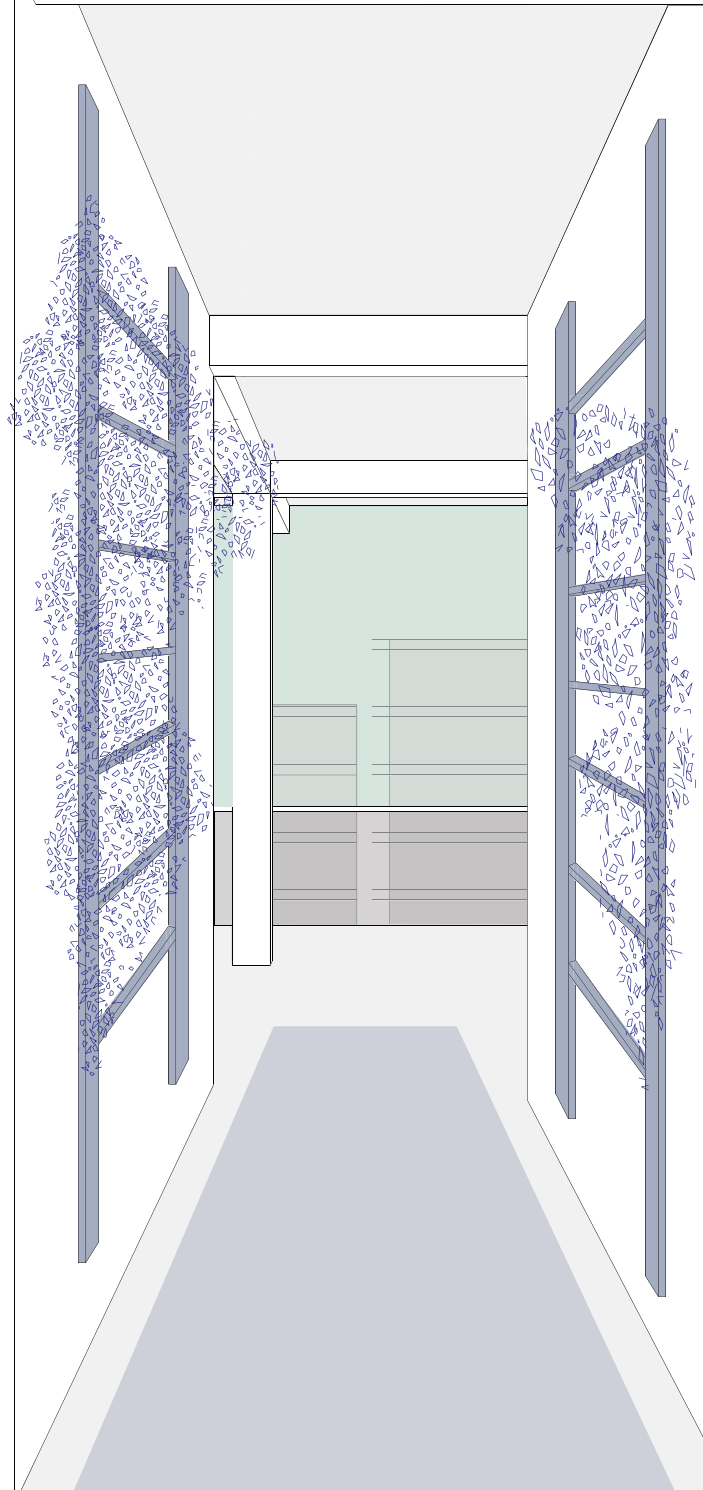
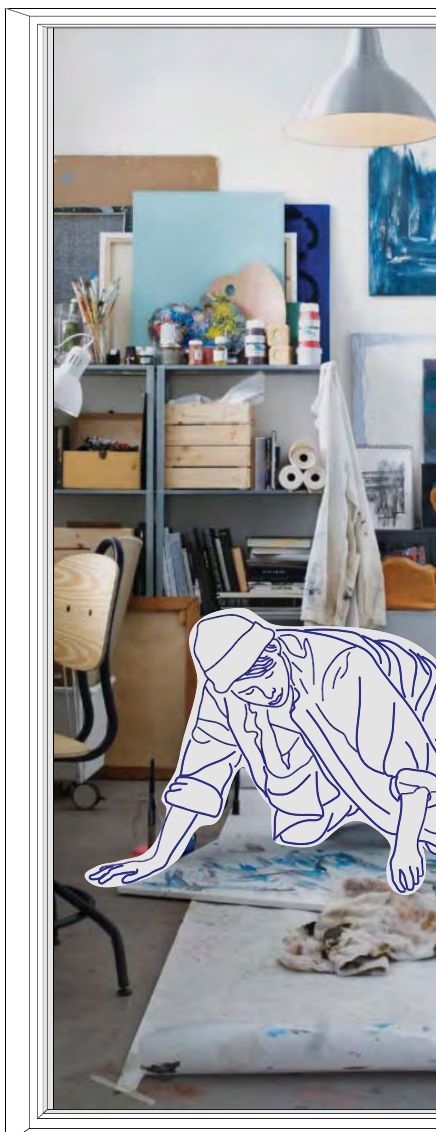


## Τυπολογία Α'

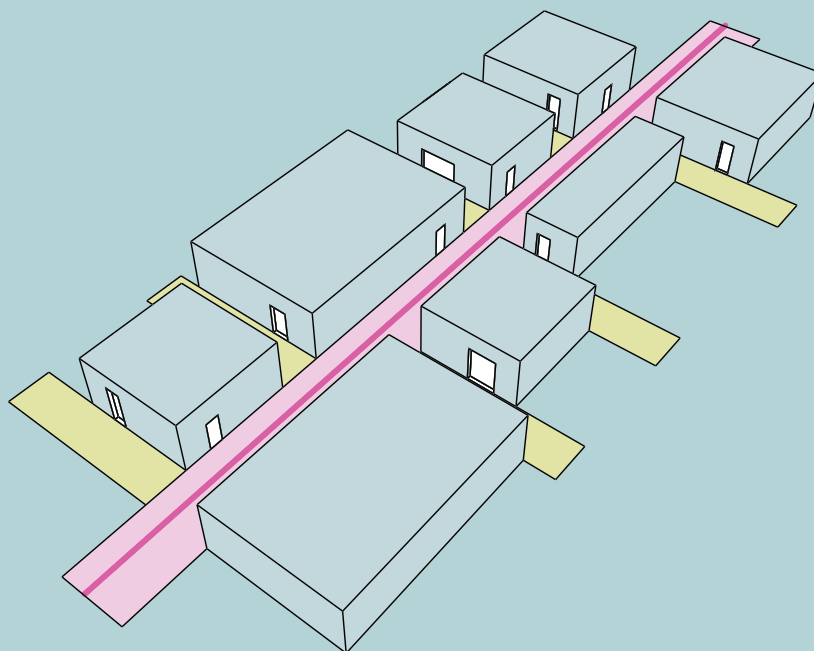
Η απομόνωση σας δεν είναι αναγκαίο να συνεπάγεται και την αποξένωση σας.

Με την τυπολογία Α' σας προσκαλούμε να μοιραστείτε ημιδημόσιους χώρους με τους υπόλοιπους κατοίκους και να τους δώσετε νέο χαρακτήρα.







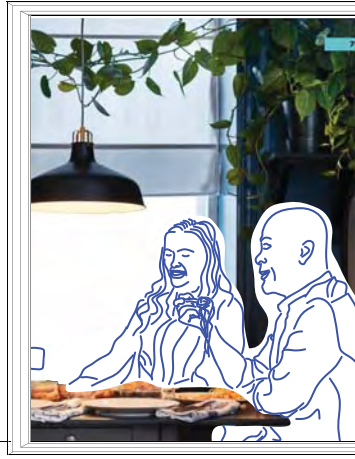


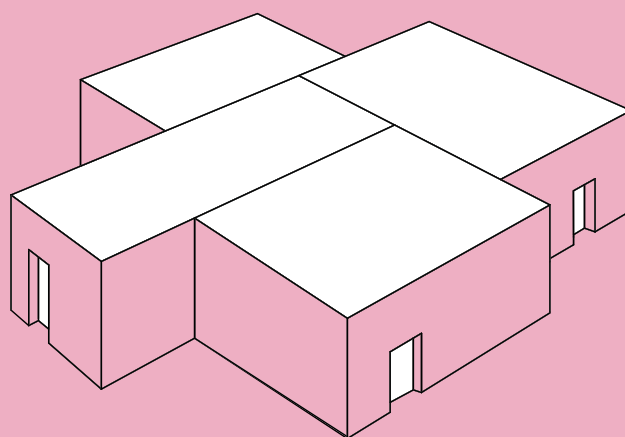
## Τυπολογία Β'

Η φύτευση δίνει σε εμάς και στο κτήριο νέα ανάσα.

Η ευημερία σας είναι σημαντική και παίρνουμε κάθε μέτρο για να την ενισχύσουμε. Τοποθετώντας περισσότερο πράσινο ανάμεσα στις κατοικίες προσφέρουμε ένα χώρο χαλάρωσης και αναψυχής.



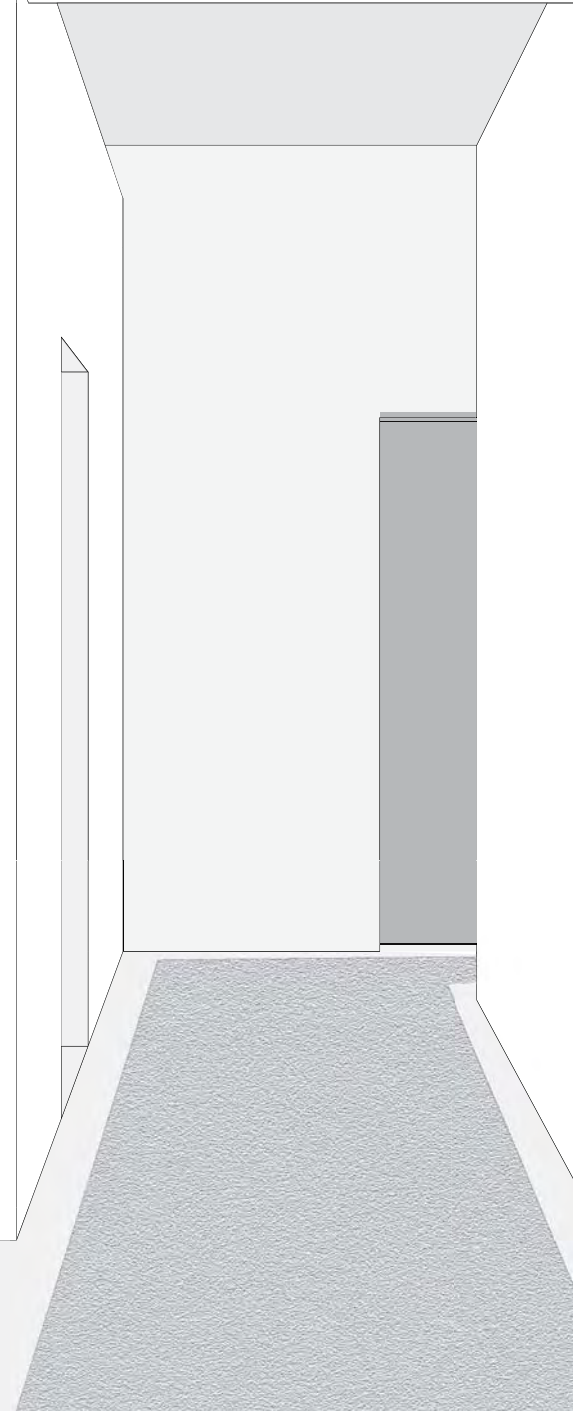
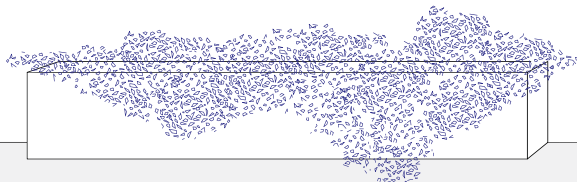
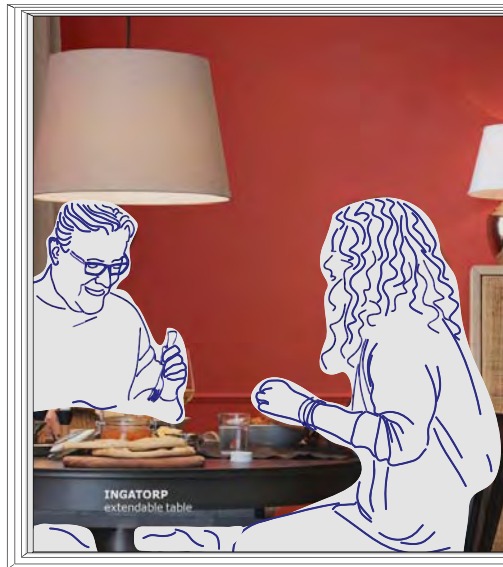


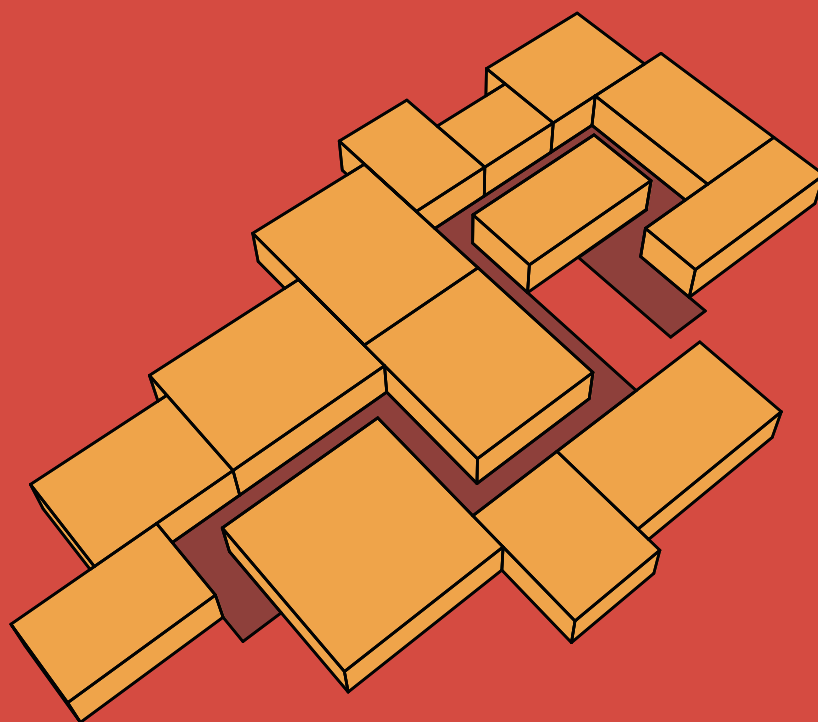


## Τυπολογία Γ'

Το μικρό σπίτι δεν ισοδυναμεί με  
`μικρή` ζωή.

Με τον σχηματισμό της τρίτης  
τυπολογίας σας δίνουμε τη  
δυνατότητα με λίγα τετραγωνικά  
δημόσιου χώρου, να συμβιώσετε  
με τους γείτονες σας χωρίς να  
αντιλαμβάνεστε την ύπαρξη τους.





## Τυπολογία Δ'

Ένας δρόμος για όλους.

Συλλογιζόμενοι το ευγενικό συναίσθημα που αναδύεται σε έναν συνοικιακό δρόμο, σε όλες τις γειτονιές του κόσμου, αποφασίσαμε να δημιουργήσουμε ένα δρόμο οδηγό της ζωής σας.



# SHOP AT IKEA®



# Unique talents, working together.

At IKEA, our workplace culture is built on togetherness, with co-workers from different backgrounds reflecting the diversity of our customers. Each and every individual brings a unique talent that makes IKEA even better, with lots of room to develop within the company. Come and share your talents with us.

Check out our vacancies and apply at [IKEA.nl/vacancies](https://www.IKEA.nl/vacancies)



## Ένα διαφορετικό ξενοδοχείο

Στην ΙΚΕΑ αντιλαμβανόμαστε την αξία της οικογένειας. Και πολλές φορές το σπίτι μας δεν είναι αρκετά μεγάλο για όλους μας τους συγγενείς. Με το ξενοδοχείο κατακόρυφης διαμονής ΙΚΕΑ όλοι μπορούμε να απολαύσουμε στιγμές χαλάρωσης με μειωμένο κόστος.







**NEW**

**SVALNÄS**  
wall-mounted workspace  
combination

**GRÖNADAL**  
rocking-chair

Κάθε όροφος του ξενοδοχείου είναι 'αφιερωμένος' σε διαφορετική οικιακή λειτουργιά. Η κάθε υπηρεσία χρεώνεται ξεχωριστά.

\* Το ελάχιστο όριο παραμονής είναι μία ώρα ανεξάρτητα από τη χρήση. Για περισσότερες πληροφορίες επικοινωνήστε μαζί μας; [www.ikea.gr/verticalhotel/pricelist](http://www.ikea.gr/verticalhotel/pricelist)

# Κρεβατοκάμαρες

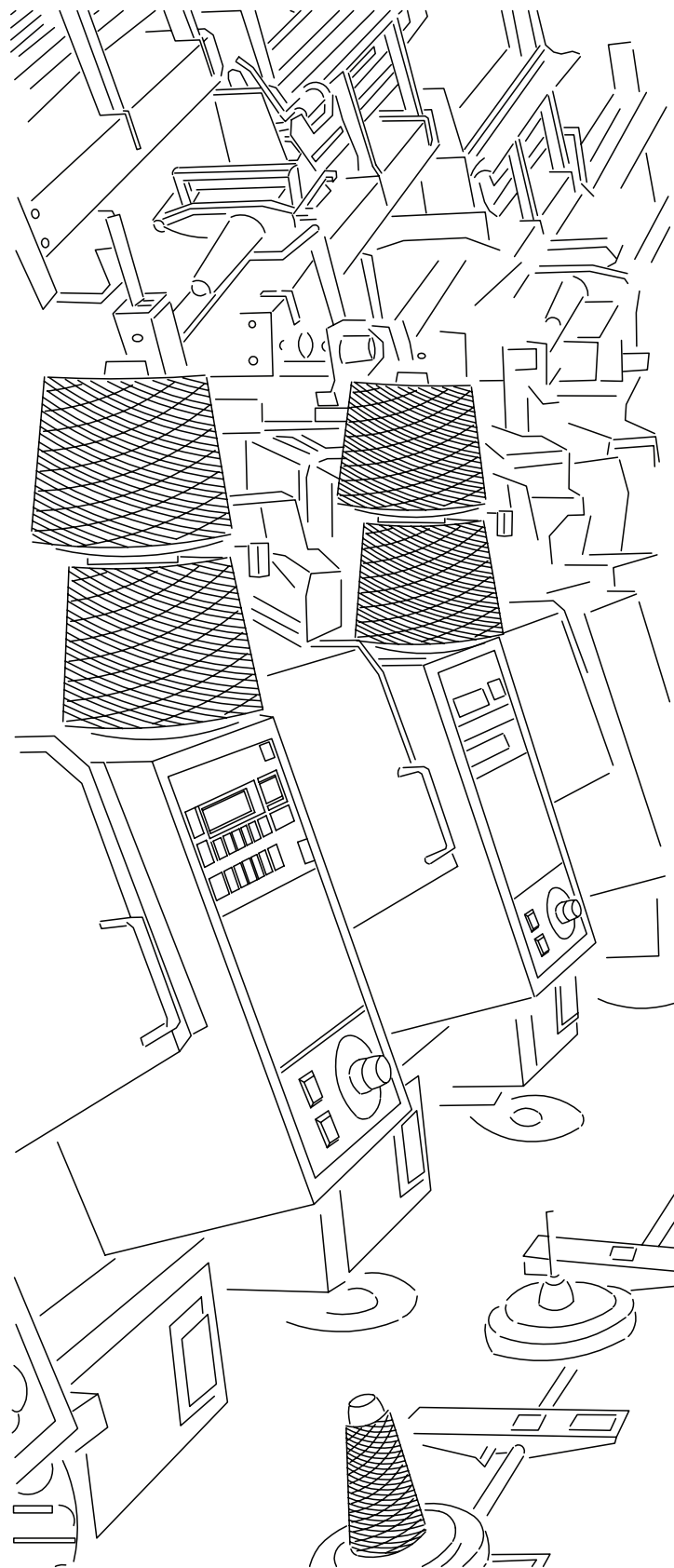
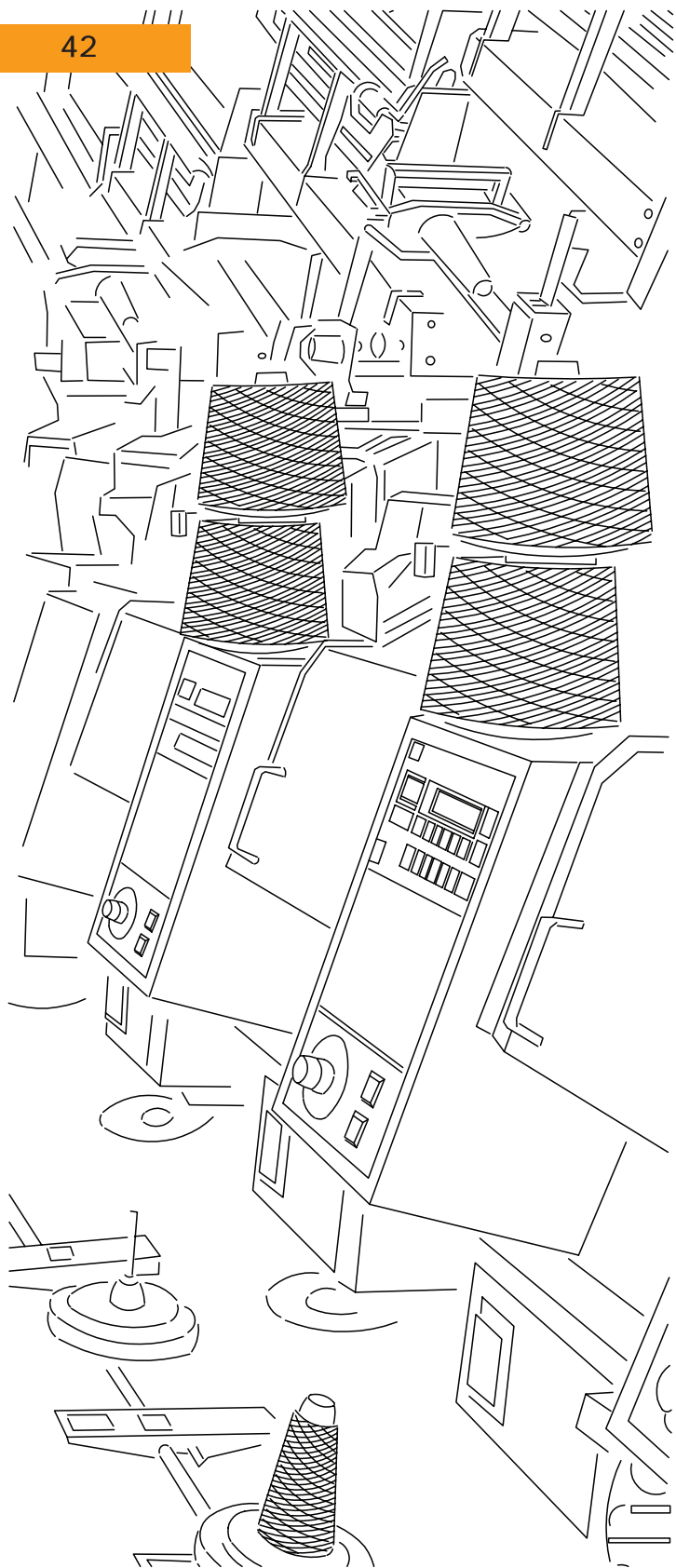
Ένα κρεβάτι για κάθε όνειρο





**Drawers on either side of the bed makes storing those extra sheets and pillows easy.**

Chest of drawers must be secured to the wall according to product assembly instruction.



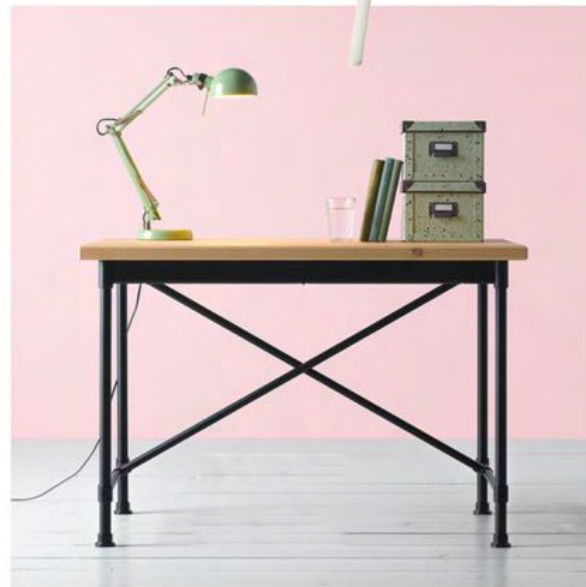
# Ένα κτήριο με ιστορία.

Το κτήριο που στεγάζει σήμερα το πρόγραμμα «IKEA , Η νέα γενιά.» είναι ευγενική χορηγία της εταιρίας 'ΜΟΥΖΑΚΗΣ Α.Ε.'

Για πολλές δεκαετίες στέγαζε το εργατικό δυναμικό και τα μηχανήματα παραγωγής μίας από τις μεγαλύτερες κλωστοβιομηχανίες στην Ελλάδα. Η ΚΛΩΣΤΑΙ ΠΕΤΑΛΟΥΔΑΣ ιδρύθηκε το 1944 από τον Ελευθέριο Δ. Μουζάκη και είχε σαν αντικείμενο την παραγωγή και εμπορία κλωστών ραφής. Η ΚΛΩΣΤΑΙ ΠΕΤΑΛΟΥΔΑΣ ΑΕΒΕ είναι εμπορική εταιρία που δραστηριοποιείται στην Ελλάδα και στο εξωτερικό διαθέτοντας κλωστές ραφής, κλωστές κεντήματος, νήματα χειροπλεκτικής και άλλα είδη χειροτεχνίας. Παράλληλα προσφέρει διάφορα συμπληρωματικά είδη ραπτικής, κεντήματος και χειροτεχνίας. Στόχος της εταιρίας σήμερα είναι η προσφορά υψηλής ποιότητας προϊόντων σε ανταγωνιστικές τιμές τόσο στην Ελλάδα όσο και στο Εξωτερικό.

Η ιστορία του κτηρίου ενέπνευσε τον όμιλο 'FOURLIS' να κάνει αυτό το τολμηρό νέο βήμα στην πολύχρονη πορεία της  
IKEA.

Ο καρπός των δύο αυτών δυνάμεων είναι τόσο το





Design and Quality  
IKEA of Sweden

# Design with you in mind

At the heart of every little (and big) thing we do is a passion to create a better everyday life – for you. So we start by finding out how you live and want to live at home. And then we turn your needs and dreams into products where we have considered form, function, sustainability and quality, always at a low price. Everything we do is designed around you.

To learn more visit [IKEA.nl/voorjougemaakt](https://www.ikea.nl/voorjougemaakt)



## DESIGNING

to improve your life at home by exploring new ideas, new materials and new functionality while keeping prices as low as possible.

## ENJOYING

products that fit your life for many years to come. And when you think it's time for something new, pass them on or recycle them.

## PRODUCING

in a way that takes responsibility for people and the planet – using resources wisely, sourcing materials consciously and letting nothing go to waste.

## ASSEMBLING

your flat-packed furnishings quicker and easier. We are constantly developing new ways to simplify assembly for you. But if you want help, just ask.

## PACKAGING

as flat and efficiently as possible to save space, make transportation easier and reduce costs. Better for your wallet and the environment.

## SHOPPING

the way you want. You can visit the store to be inspired, try out products, collect your items and take them home today. Or you can shop online. You decide.



# Το μανιφέστο της IKEA

Με περισσότερες από επτά δεκαετίες στο ενεργητικό της η ΙΚΕΑ έχει πλέον καθιερώσει ένα δικό της τρόπο σχεδίασης που χαρακτηρίζει οτιδήποτε φέρει το λογότυπο της.





## Τι κάνει την ΙΚΕΑ τόσο προσιτή αλλά ταυτόχρονα και τόσο ιδιαίτερη;

Στήνοντας, τα τόσο χαρακτηριστικά κίτρινα και μπλε 'μεγά'-κτίρια της σχεδόν σε κάθε γωνιά της γης έχει εισβάλει στην καθημερινότητα μας. Μας 'μιλά' για της Σουηδία, μας διαφημίζει τους σκληρά εργαζόμενους και καθολικά αλτρουιστές σχεδιαστές της και καταφέρει να μας κρατάει εντός του χώρου της πάντοτε, πολύ περισσότερο από όσο είχαμε υπολογίσει. Αυτές οι τόσο χαρακτηριστικές πρακτικές της μελετήθηκαν και αναλύθηκαν, για να αποδώσουν το άτυπο αλλά επώδυνα ειλικρινές 'Μανιφέστο της ΙΚΕΑ'. Όλες οι παρακάτω θέσεις εκφράζουν έμμεσα και άμεσα, τις τεχνικές που ακολουθούνται ως μέσω



**Έρευνα:** Ελένη Ζώτου  
"Η ανάλυση της αληθινής εμπειρίας ΙΚΕΑ."



Για περισσότερες πληροφορίες για την πραγματικότητα πίσω από τα σχέδια τις φωτογραφίες επισκεφτείτε το : [www.ikea.gr/elenizotou/ereuna-sto-IKEA/ti-symvainei-otan-den-eisai-ekei-gia-na-agoraseis](http://www.ikea.gr/elenizotou/ereuna-sto-IKEA/ti-symvainei-otan-den-eisai-ekei-gia-na-agoraseis)

προσέλκυσης ακόμη περισσότερων καταναλωτών. Οι φωτογραφημένες κατόψεις που δεν φέρουν της ίδιες αναλογίες με την πραγματικότητα, η ψευδαισθηση της τέλει διαρρύθμισης χώρων που έχουν φτιαχτεί για να ταιριάξουν τέλεια όλα τα έπιπλα τους, η αέναη προσομοίωση κατοικιών, [με 'γείτονες' και μεσοτοιχίες και τυφλά παράθυρα...] που ξεγελάνε όλες τις αισθήσεις μας και μας πείθουν να οραματιζόμαστε μια γαλήνια καθημερινότητα, είναι μόνο μερικά από στοιχεία που κρύβονται σε κάθε κατάστημα ΙΚΕΑ... μας κάνει να επιθυμούμε μια ακόμη επίσκεψη.



## The IKEA manihfest // Σχεδιαστική λογική από τη Σουηδία

- 1.** The "L" formation // Η κάτοψη «Γ»
- 2.** The blind wall // Ο τυφλός τοίχος της μεσοτοιχίας σε επανάληψη
- 3.** No doors movement // Χωρίς πόρτες
- 4.** The Schrodinger window // Η συγγένεια οπής, αφίσας και παραθύρου
- 5.** The 'corner' sofa ethos // Η παραδοσιακή αξία του γωνιακού καναπέ
- 6.** Armchair equals maturity // Η μοναχική πολυθρόνα και ο μορφωμένος ένοικος
- 7.** The always present coffee table // Τραπεζάκι για το σαλόνι: Αξία ανεκτίμητη
- 8.** The furniture [and upholstery] is wall // Τα υφασμάτινα τείχη
- 9.** The religion of the vertical storage // Η πολύ-προσκυνημένη απρόσωπη βιβλιοθήκη

**10.** ...and there's a baby space... // «Αγάπη μου... Έχουμε μια κούνια στο δωμάτιο.»

**11.** The riddle of the storage units // Θα γίνει δικό σου όταν αντιληφθείς όλα τα κομμάτι του.

**12.** Another kitchen on the wall // Η 'τοιχισμένη' κουζίνα [Banning the [kitchen]-islands] // Η ανθελληνική κουζίνα της ενδοχώρας

**13.** The small kitchen and the high-chairs correlation // Η κουζίνα έκανε τα περιττά τετραγωνικά της, μπόι.

**14.** Balcony: All you need is...twos chairs and a table // Δυο καρέκλες και ένα τραπεζάκι, ισοδυναμούν με βεραντάκι

**15.** The irrelevant clattery // Η ζωή είναι ακαταστασία, και το μάρκετινγκ επιστήμη.

**16.** The unrealistically 'plastic-toy free' child room // Παιδικά δωμάτια για βορειο-ευρωπαίους

**17.** 99% wall coverage // Η κατοικία στολισμένη από την κορφή ως τα νύχια.

**18.** The untrimmed curtain // Βασανίζοντας την νοικοκυρά [σεζόν 01, επ. 24] – Η Κουρτίνα χωρίς στρίφωμα.

**19.** I see the [pendant] light // Ενδυματολογία της λάμπας

**20.** The never working appliances of efficiency // Αρκεί να φαίνεται λειτουργικό, αποτελεσματικό, αποδοτικό κ.α.

**21.** The good-looking measurements [Only on paper] // Κάτοψη: Ωραία μόνο στα χαρτιά.

**22.** The real-house illusion, translated in pointless structural features // Δωμάτιο με θέα μια την τροφοθήκη.

**23.** The manipulative floor plan // Η χειραγώγηση ως πλοηγός

**24.** The cheat in the maze game // Το μυστικό πέρασμα στον τοίχο

**25.** House decoration = The OCD expansion package // Στην IKEA υπάρχει για όλα ένα κουτί.

**26.** The communal bathroom as a combination of 50 individual ones // Ένα μωσαϊκό από νιπτήρες

**27.** The praise of the bunkbed // Δώσε ύψος στο κρεβάτι...

**28.** You'll sleep on the couch // Το τέλος της στρωματσάδας και η διπλή ζωή ενός καναπέ

**29.** The flat pack // Το τετρα-διάστατο γίνεται δισδιάστατο

**30.** The illusion of privacy // Οι προδότες/προστάτες τις ιδιωτικότητας



# *Three degrees of green*

ÄLMHULT, SWEDEN



Build your own green wall and see it as a project – enjoy a few plants at a time and watch your wall grow. ELVARLI shelving system.

**F**or most city dwellers the desire to bring in the green has increased, but for Karin Svensson, Landscape Architect and lecturer at the *Swedish University of Agricultural Sciences*, it's been a passion since childhood.

“There are several studies that connect mental wellbeing with indoor planting”, Karin says.

But not all have green fingers. Then what?

“That’s okay too”, she says with a smile.

Together with IKEA, Karin creates three plant solutions to help inspire some green wellbeing in your life.

### LUSH JUNGLE VIBES

Divide your space with jungle vibes. Using a shelving system, Karin combines broad-leafed, patterned plants and hanging ones at different heights.

“These rainforest plants don’t require much sunlight, so it’s not a problem to have your divider away from a window.”

Pots without holes protect your shelf from water damage, but that also means making sure you’re not drowning the plants.

“See it as a project. It doesn’t have to be complete right away.”



Engage all kinds of green fingers. RÅSKOG trolley.



A self-watering pot helps your plant thrive when you can't.

Karin moves over to another solution by the window: a mini-style desert. With a ladder and side tables, plants are placed at different heights for an aesthetic composition – the tiniest ones into loaf tins with deco-marbles covering the soil for a dry look.

“Succulents require sunlight. The most common mistake is overwatering them. They’re fine without water for a few weeks.”

*“Choose plants you like and your green fingers will come naturally.”*

Lastly, if you’re not all that into plants, but still fancy more than a lonely flower in a windowsill, vegetables are a simple way to spruce things up, and get the little family members involved. On a trolley Karin plants beetroots, a celery root and cress.

“A general rule of thumb: when it’s dry, it’s time to water.”



Enjoy the build up of these green ideas in the IKEA Catalogue app.

### TIPS & TRICKS

## Easy peasy planting



**1.** Give plant cuttings a new home. Toss the cap; fill it up with water, and voilà! RIMFORSA holder and RIMFORSA container.



**2.** Think outside the pot with teacups or used cans. TORG mug.



**3.** For a green work of art (sans the watering), mount faux plants in boxes. FEJKA plants, KNAGGLIG box.

**New  
Service**



## **REMOVAL AND RECYCLING**

Planning to buy a new sofa? Let us make your life a lot easier. When we deliver your new sofa, we're happy to take the old one away. And if your sofa cannot be reused, we'll recycle it, making sure it has the minimum possible impact on the environment.





### Relax how you choose, day or night

Versatile FYRESDAL day bed. Place mattresses on top of each other and it's a sofa by day. Then lift, and pull out the extra base and it's a double bed by night. There's a resilient foam mattress for all-over support and comfort.

**FYRESDAL day-bed with 2 mattresses C299.**- Bed linen sold separately. Powder coated steel, springs and polyurethane foam. W88×L207, H94cm. Two 80×200cm HUSVIKA sprung mattresses included. 991.838.78



Design and Quality  
IKEA of Sweden



## **RYET**

LED bulb E27 400 lumen globe opal



### **More light, less cost, happier planet.**

The LED light source consumes up to 85% less energy and lasts 10 times longer than incandescent bulbs. By the time you need to replace it, you might even have forgotten where you put the spares. Lower energy bills, and it's better for the environment.

**RYET LED bulb E27 400 lumen globe opal C0.99/ea 103.712.03**



Design and Quality  
IKEA of Sweden