

ΚΑΤΟΙΚΙΑ ΣΤΟ ΜΑΡΟΥΣΙ ΑΤΤΙΚΗΣ

ΓΙΩΡΓΟΣ ΒΕΛΟΥΔΙΟΣ

ΕΠΙΒΛΕΠΩΝ ΑΝ. ΚΑΘΗΓΗΤΗΣ: ΘΕΟΚΛΗΣ ΚΑΝΑΡΕΛΗΣ

Γιώργος Βελούδιος
Επιβλέπων αν.καθηγητής Θεοκλής Καναρέλης

Κατοικία στο Μαρούσι

Το οικόπεδο βρίσκεται στο κέντρο του Αμαρουσίου, επί του πεζοδρόμου Διάμεση. Έχει έκταση 480m^2 , είναι προσβάσιμο μόνο από την Ανατολή και η κατοικία προορίζεται για εξαμελή οικογένεια αποτελούμενη από 2 ζευγάρια, γηραιότερο και νεότερο, και 2 παιδιά.

Η πρόσβαση του βρίσκεται από την ανατολική πλευρά και οι δυο κατοικίες οργανώνονται γύρω από μια κεντρική αυλή. Η τετραμελής οικογένεια καταλαμβάνει το ανατολικότερο δώροφο κτίσμα, ενώ το γηραιότερο ζευγάρι το μονώροφο δυτικό. Η είσοδος γίνεται στο νοτιότερο σημείο της ανατολικής όψης, που βρίσκεται ο χώρος στάθμευσης. Αυτός προστατεύει και την εσωτερικότητα της αυλής. Περνώντας από μια εξωτερική αυλή εισέρχεται κανείς στη δώροφη κατοικία και βρίσκεται στο καθημερινό του σπιτιού. Το καθημερινό πλαισιώνεται από μια δεύτερη εσωτερική αυλή στο κέντρο της σύνθεσης που τους θερμούς μήνες είναι το καθημερινό και η τραπεζαρία της κατοικίας. Η κουζίνα και ο χώρος της τραπεζαρίας συναντώνται μέσω ενός διαδρόμου που τους συνδέει με το καθημερινό και περιβάλλει τη προαναφερθείσα αυλή. Παράλληλα με το διάδρομο διατάσσεται και η σκάλα που οδηγεί στον όροφ που βρίσκονται τα τρία υπνοδωμάτια. Στο δυτικότερο τμήμα του οικοπέδου οργανώνεται η μονώροφη κατοικία για το γηραιότερο ζευγάρι. Τα δύο κτίρια κατασκευάζονται από πέτρινη φέρουσα τοιχοποιία, περιορισμένη χρήση ανεπίχριστου σκυροδέματος και τα ανοίγματα σφραγίζονται με ξύλινα κουφώματα.

George Veloudios
Supervisor As. Prof. Theoklis Kanarelis

Residence in Marousi

The site it's located in the centre of Marousi in the road *Diamesi*. The area is 480m² and you can reach its entrance only from the Est. The house is designed to accommodate a six-membered family. The younger couple with their kids and the grandparents.

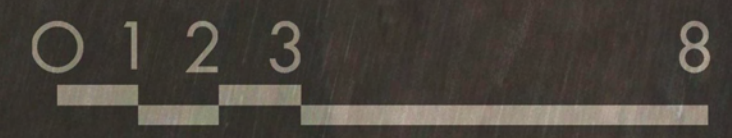
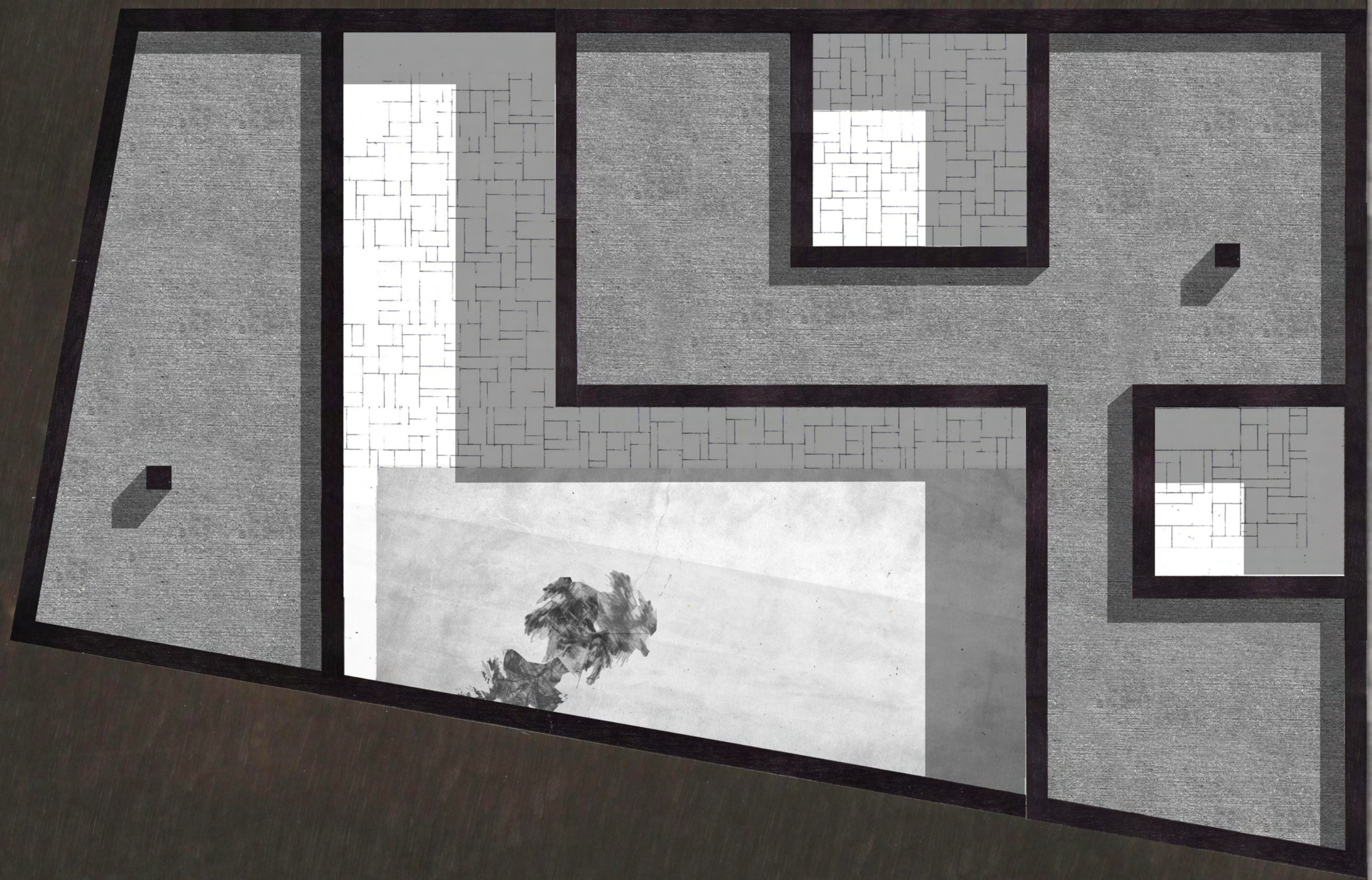
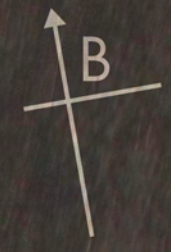
The two parts of the house are organized around a central courtyard. The younger members are accommodated in the eastern two storey department and the older ones in the western one storey. The entrance is located in the southern point of the eastern façade where the parking lies. The parking area seems to protect the internality of the central court yard. Through an external yard we reach the interior of the house, the living room. This area is framed by a second court yard in the centre of the plan where during the warmer season replaces the living and the dining room. The kitchen and the dining room are reached by a corridor connecting them with the living room and wich surrounds the yard. Next to the corridor a staircase is located leading us to the upper floor, where are the bedrooms. The grandparents house it's located in the southern part of the site.

The two buildings are constructed by stone, concrete and the windows are sealed by wooden elements

Το οικόπεδο βρίσκεται στο κέντρο του Αμαρουσίου επί του πεζοδρόμου Διάμεση. Έχει έκταση 480m², είναι προσβάσιμο μόνο από την Ανατολή και η κατοικία προορίζεται για εξαμελή οικογένεια αποτελούμενη από δύο ζευγάρια, γηραιότερο και νεότερο, και δύο παιδιά.

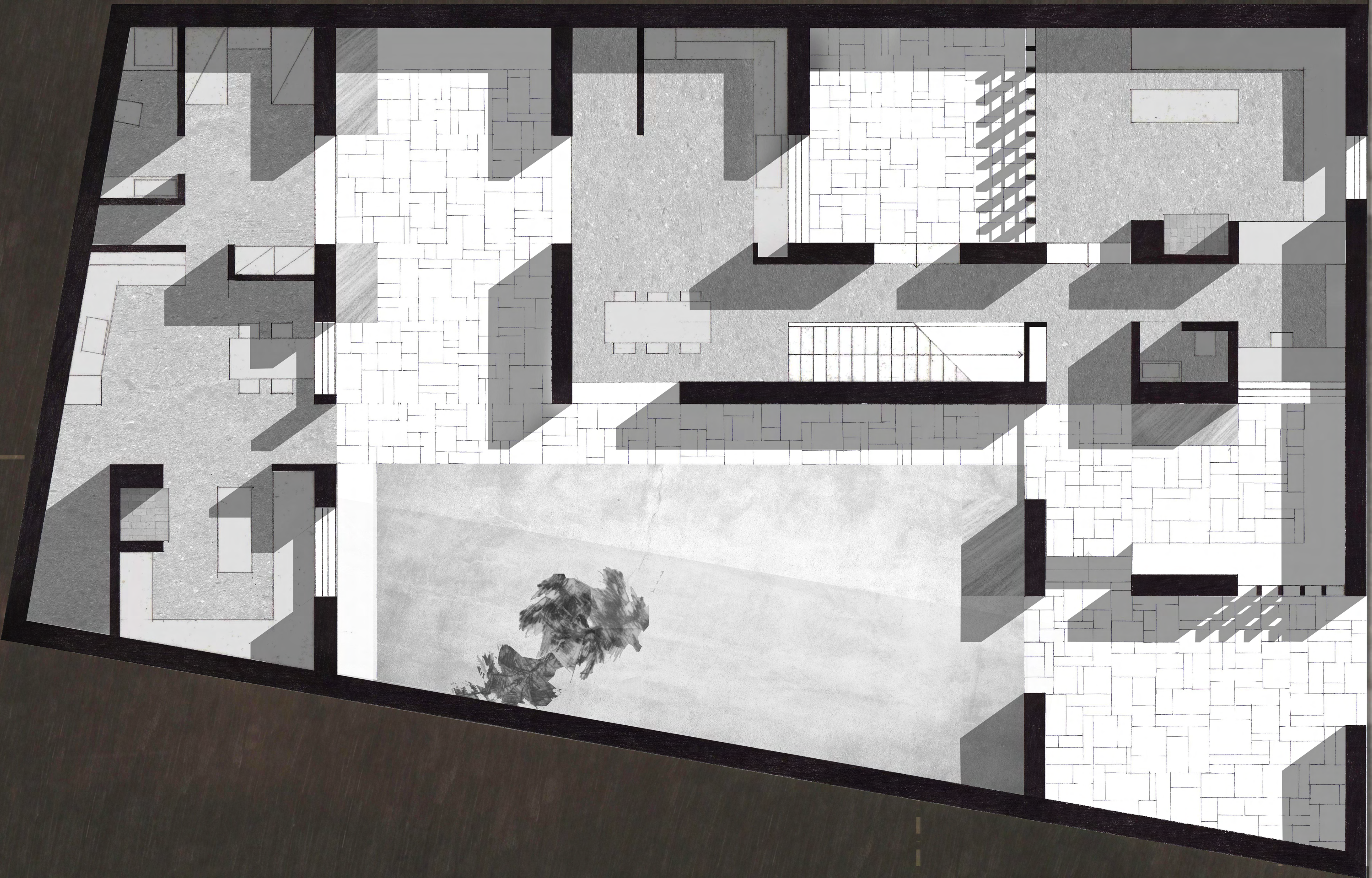
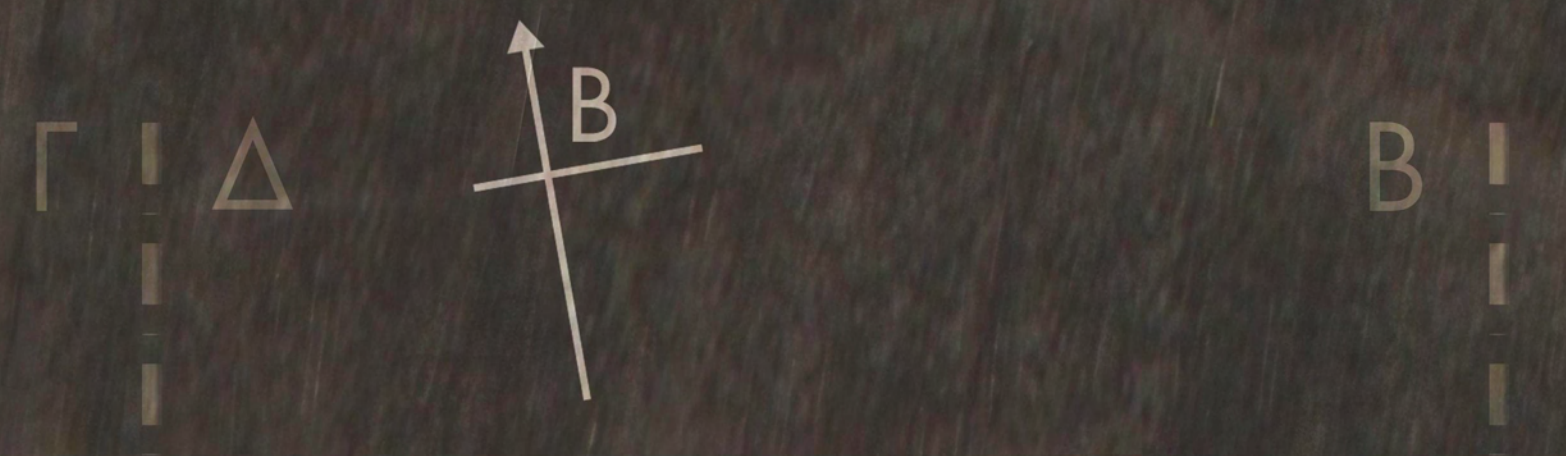
Η πρόσβασή του βρίσκεται από την ανατολική πλευρά και οι δύο κατοικίες οργανώνονται γύρω από μια κεντρική αυλή. Η τετραμελής οικογένεια καταλαμβάνει το ανατολικότερο δώροφο κτίσμα ενώ το γηραιότερο ζευγάρι το μονόροφο δυτικό. Η είσοδος γίνεται στο νοτιότερο σημείο της ανατολικής όψης που βρίσκεται ο χώρος στάθμευσης. Αυτός προστατεύει και την εσωτερικότητα της αυλής. Περνώντας από μια εξωτερική αυλή εισέρχεται κανείς στη δώροφη κατοικία, και βρίσκεται στο καθημερινό του σπιτιού. Το καθημερινό πλαισιώνεται από μια δεύτερη εσωτερική αυλή στο κέντρο της σύνθεσης, που τους θερμούς μήνες είναι το καθημερινό και η τραπεζαρία της κατοικίας. Η κουζίνα και ο χώρος της τραπεζαρίας συναντάται μέσω ενός διαδρόμου που τα συνδέει με το καθημερινό και περιβάλλει την προαναφερθήσα αυλή. Παράλληλα με τον διάδρομο διατάσσεται και η σκάλα που οδηγεί στον όροφο που διατάσσονται τα τρία υπνοδωμάτια. Στο δυτικότερο τμήμα του οικοπέδου οργανώνεται η μονόροφη κατοικία για το γηραιότερο ζευγάρι.

Τα δύο κτίρια κατασκευάζονται από φέρουσα πέτρινη τοιχοποιεία, περιορισμένη χρήση ανεπίχριστου σκυροδέματος και τα ανοίγματα σφραγίζονται με ξύλινα κουφώματα.



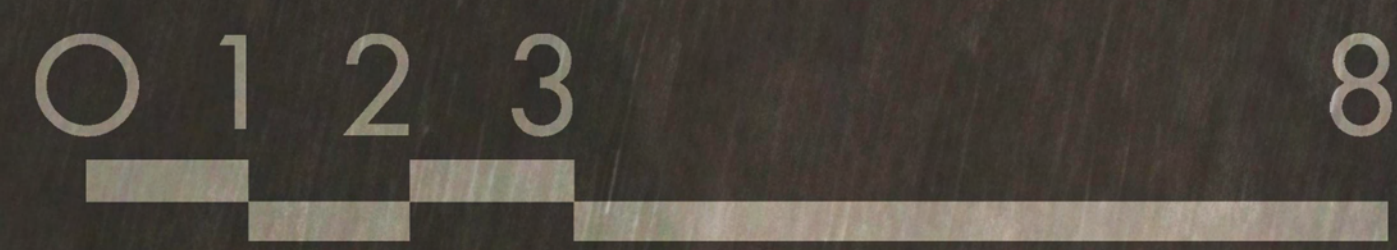
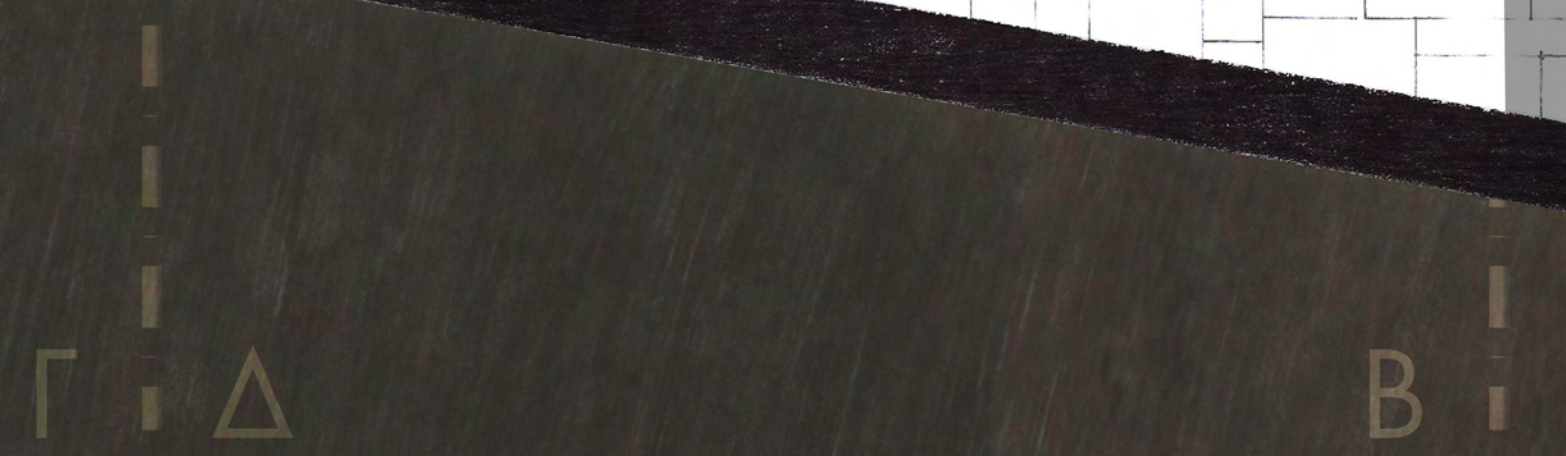
ΓΕΝΙΚΗ ΚΑΤΟΨΗ

ΠΕΖΟΔΡΟΜΟΣ



A

A

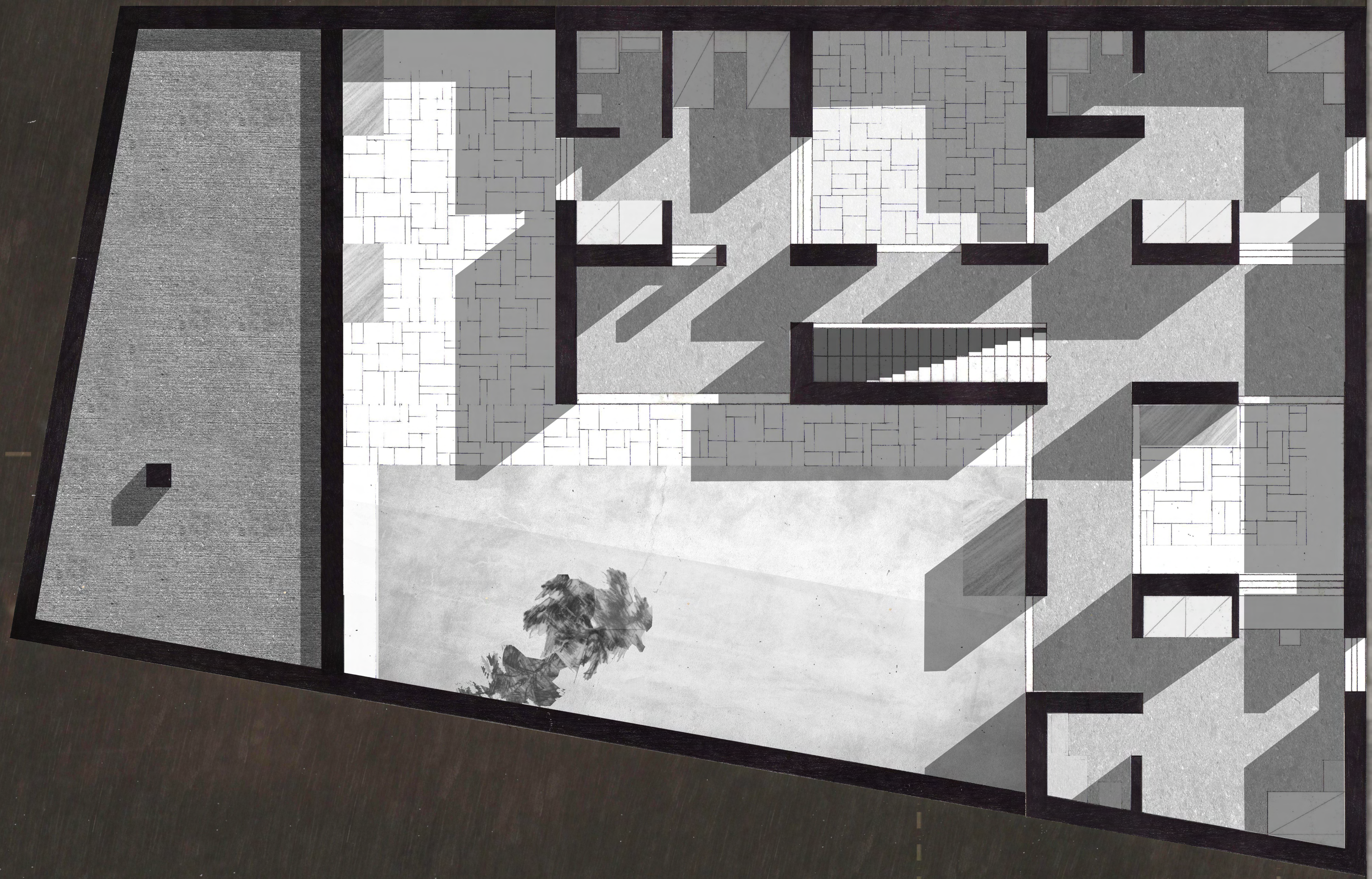


8 ΠΕΖΟΔΡΟΜΟΣ

ΚΑΤΟΨΗ ΙΣΟΓΕΙΟΥ

A

Γ Δ B B



Γ Δ B B

0 1 2 3 8

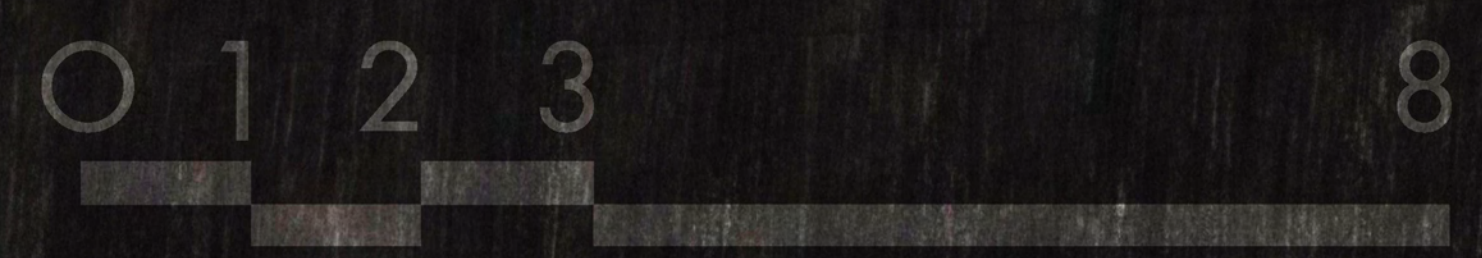
8 ΠΕΖΟΔΡΟΜΟΣ

ΚΑΤΟΨΗ ΟΡΟΦΟΥ





0 1 2 3 8
ΠΙΣΩ ΟΨΗ



ΕΣΩΤΕΡΙΚΗ ΟΨΗ



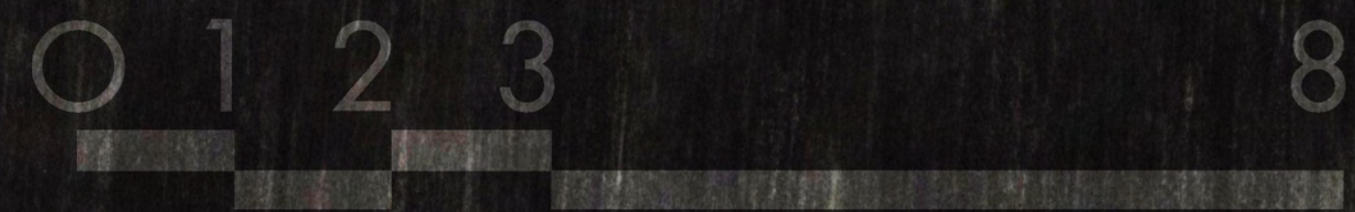
0 1 2 3 8

TOMH A

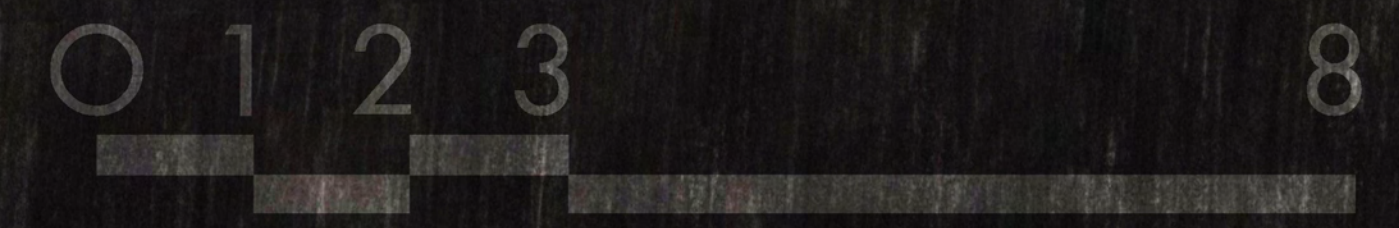
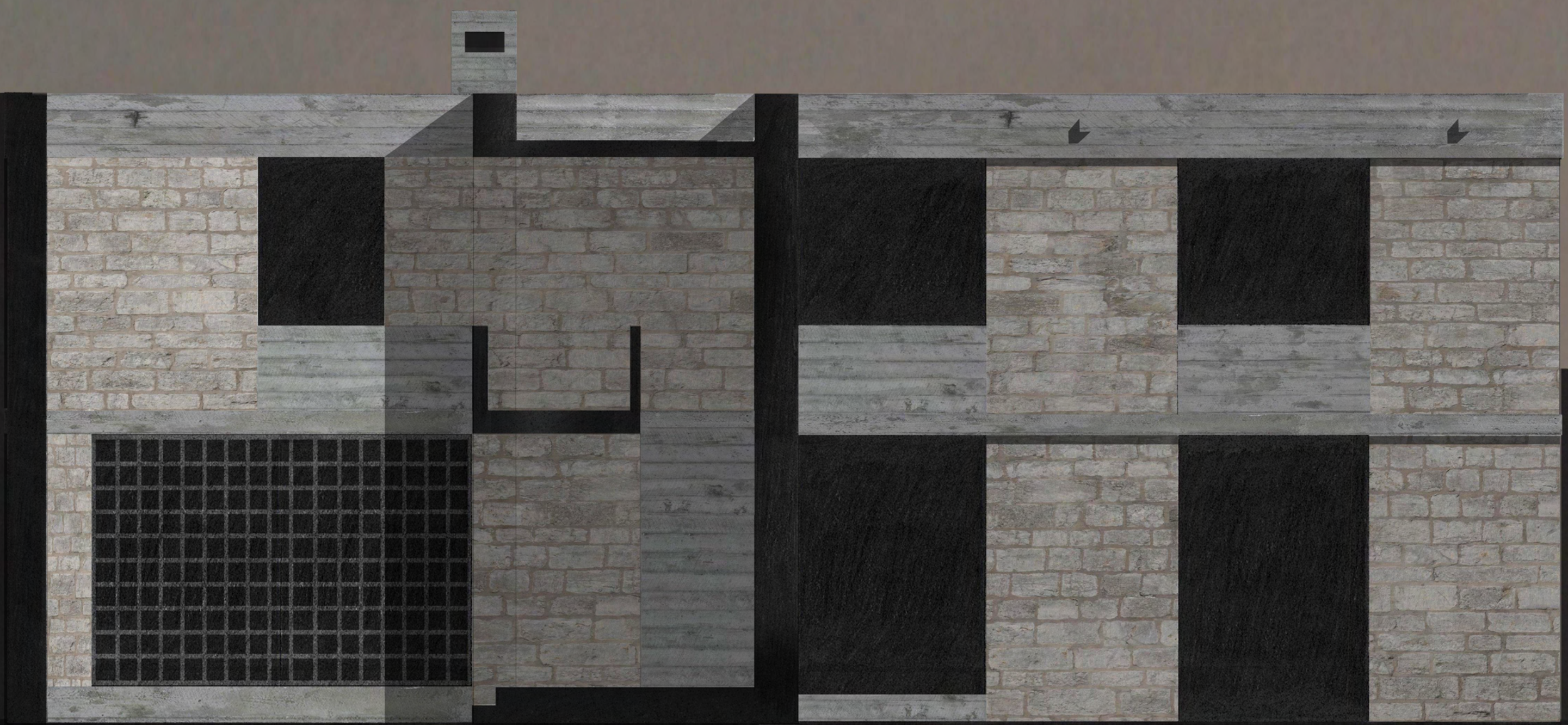


0 1 2 3 8

TOMH B



ΤΟΜΗ Γ



ΤΟΜΗ Δ