



COMMONISM

THE INFINITE PLAN OF
EVERYDAY LIFE

ΔΙΠΛΩΜΑΤΙΚΗ ΕΡΓΑΣΙΑ

ΦΩΤΕΙΝΗ ΑΔΡΙΜΗ ΒΑΣΙΛΗΣ ΚΑΛΗΣΠΕΡΑΚΗΣ

ΕΠΙΒΛΕΠΟΥΣΑ ΚΑΘΗΓΗΤΡΙΑ

ΙΡΙΣ ΛΥΚΟΥΡΙΩΤΗ

ΤΜΗΜΑ ΑΡΧΙΤΕΚΤΟΝΩΝ ΜΗΧΑΝΙΚΩΝ

ΠΑΝΕΠΙΣΤΗΜΙΟ ΘΕΣΣΑΛΙΑΣ 2012

COMMONISM THE INFINITE PLAN OF EVERYDAY LIFE

ΦΩΤΕΙΝΗ ΑΔΡΙΜΗ ΒΑΣΙΛΗΣ ΚΑΛΗΣΠΕΡΑΚΗΣ

ΕΠΙΒΛΕΠΟΥΣΑ ΚΑΘΗΓΗΤΡΙΑ

ΙΡΙΣ ΛΥΚΟΥΡΙΩΤΗ

Το θέμα που διερευνάται εδώ είναι το ποια χαρακτηριστικά θα μπορούσε να έχει ένας νέου τύπου δημόσιος χώρος, ένας χώρος κοινών (commons), ο οποίος κατοικείται από το πλήθος (multitude). Η αναφορά γίνεται στις έννοιες αυτές έτσι όπως έχουν έρθει στο προσκήνιο από τους A. Negri, M. Hardt και P. Virno, προσπαθώντας να ερμηνεύσουν τη σύγχρονη παγκοσμιοποιημένη πραγματικότητα.

Φυσικός χώρος του πλήθους θεωρείται η μητρόπολη, «εργοστάσιο» της βιοπολιτικής παραγωγής. Το πλήθος, είναι ο επικρατέστερος τρόπος να υπάρχει ο σύγχρονος άνθρωπος. Όμως στη σύγχρονη μητρόπολη ο δημόσιος χώρος βρίσκεται υπό διωγμό.

Η διερεύνηση του θέματος γίνεται μέσω της κατασκευής ενός κτηρίου, σκοπός του οποίου είναι να λειτουργήσει ως πυκνωτής «κοινών». Το κτήριο αυτό είναι μία πλατφόρμα λειτουργιών, το οποίο κατακλύζεται από το πλήθος της μητρόπολης.

Οι συναντήσεις και η αλληλεπίδραση του πλήθους είναι το βασικό ζητούμενο, το οποίο προσπαθούμε να πετύχουμε μέσω της δομής. Ένας χώρος που φανταζόμαστε την πληροφορία, τις γνώσεις και τα συναισθήματα να ρέουν. Το κτήριο δεν τοποθετείται σε ένα συγκεκριμένο τόπο, αλλά μπορεί να βρίσκεται σε οποιοδήποτε σημείο της πόλης με μεγάλη αστική πυκνότητα, δημιουργώντας ένα είδος παύσης της αστικής συνέχειας. Αναπτύσσεται στο επίπεδο κίνησης της πόλης, στο επίπεδο μηδέν και λειτουργεί ως πέρασμα και πυκνωτής.

COMMONISM THE INFINITE PLAN OF EVERYDAY LIFE

FOTINI ADRIMI VASILIS KALISPERAKIS

SUPERVISOR

IRIS LYCOURIOTI

The subject of the research revolves around the characteristics that a novel public space could have, a space of the commons one that is inhabited by the multitude. These concepts are referenced as they have been set to the forefront by A. Negri, M. Hardt and P. Virno, attempting to interpret the modern globalized reality.

The metropolis is considered to be the natural space of the multitude, "the factory" of the biopolitical production. The multitude, is the predominant way of existence for the modern human. In the modern metropolis though public space is under persecution.

The expansion of the subject comes through the construction of a building, whose scope is to function as a condenser of the "commons". This building is a platform of functions, that is deluged by the multitude of the metropolis.

The encounters and the interaction of the multitude is the main challenge that we aim to meet through the structure. In a space where we imagine information, knowledge and emotions flowing. The building is not placed in a specific location, but could be in any site of the city with a large urban density, forming a sort of pause in the urban continuity. It evolves on the motion level of the city, the zero level and functions as a passage as well as a condenser.

COMMONISM
THE INFINITE PLAN OF EVERYDAY LIFE

ΠΕΡΙΕΧΟΜΕΝΑ

ΕΙΣΑΓΩΓΗ	5
Η ΚΑΘΗΜΕΡΙΝΟΤΗΤΑ ΤΟΥ ΠΛΗΘΟΥΣ <small>ΣΤΙΓΜΙΟΤΥΠΑ ΣΥΝΥΠΑΡΞΗΣ</small>	7
THINK TANK <small>ΙΔΕΕΣ ΓΙΑ ΕΝΑ ΚΤΗΡΙΟ ΤΟΥ ΠΛΗΘΟΥΣ</small>	47
ΚΤΗΡΙΟ-ΠΛΑΤΦΟΡΜΑ <small>THE INFINITE PLAN OF EVERYDAY LIFE</small>	59
3D STEREOSCOPIC SNAPSHOTS	103

ΕΙΣΑΓΩΓΗ

Το θέμα που διερευνάται εδώ είναι το ποια χαρακτηριστικά θα μπορούσε να έχει ένας νέου τύπου δημόσιος χώρος, ένας χώρος *κοινών* (*commons*), ο οποίος κατοικείται από το *πλήθος* (*multitude*). Η αναφορά γίνεται στις έννοιες αυτές έτσι όπως έχουν έρθει στο προσκήνιο από τους A. Negri, M. Hardt και P. Virno, προσπαθώντας να ερμηνεύσουν τη σύγχρονη παγκοσμιοποιημένη πραγματικότητα.

Φυσικός χώρος του πλήθους θεωρείται η μητρόπολη, «εργοστάσιο» της βιοπολιτικής παραγωγής. Το πλήθος, είναι ο επικρατέστερος τρόπος να υπάρχει ο σύγχρονος άνθρωπος. Όμως στη σύγχρονη μητρόπολη ο δημόσιος χώρος βρίσκεται υπό διωγμό.

Η διερεύνηση του θέματος γίνεται μέσω της κατασκευής ενός κτηρίου, σκοπός του οποίου είναι να λειτουργήσει ως πυκνωτής «κοινών». Το κτήριο αυτό είναι μία πλατφόρμα λειτουργιών, το οποίο κατακλύζεται από το πλήθος της μητρόπολης.

Οι συναντήσεις και η αλληλεπίδραση του πλήθους είναι το βασικό ζητούμενο, το οποίο προσπαθούμε να πετύχουμε μέσω της δομής. Ένας χώρος που φανταζόμαστε την πληροφορία, τις γνώσεις και τα συναισθήματα να ρέουν.

Η ΚΑΘΗΜΕΡΙΝΟΤΗΤΑ
ΤΟΥ ΠΛΗΘΟΥΣ

ΣΤΙΓΜΙΟΤΥΠΑ ΣΥΝΥΠΑΡΞΗΣ

DESKTOP FIELD

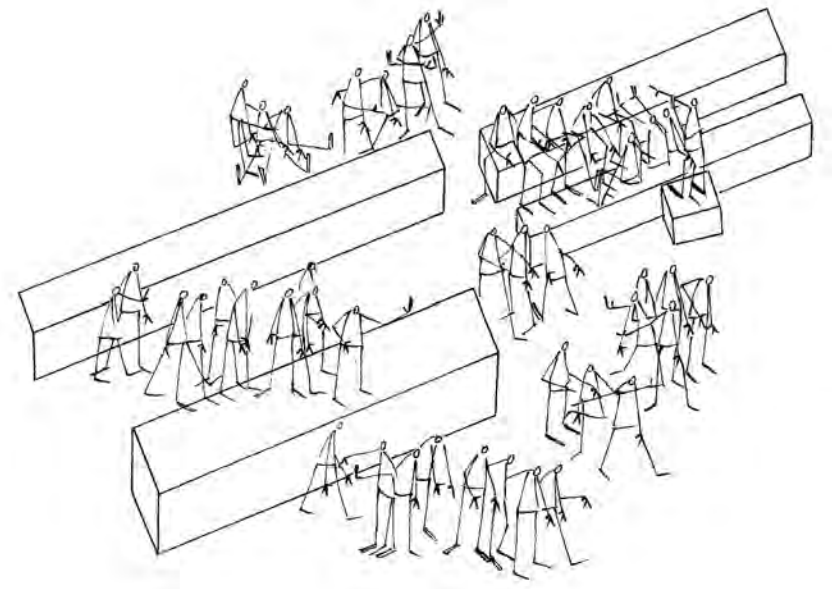
Οι εικόνες αυτές αποτελούν μια πρώτη προσπάθεια προσέγγισης του θέματος και δεξαμενή ιδεών. Το ενδιαφέρον μας επικεντρώνεται στα ανθρώπινα σώματα αλλά και τα αντικείμενα που τα περιβάλλουν καθημερινά.

Τα συστατικά αυτών των εικόνων είναι το κενό, το πλήθος και τα αντικείμενα. Στον ομοιόμορφο κενό χώρο, στα σημεία που διαταράσσονται λόγω της αναδίπλωσης, λόγω της διαφοροποίησης, προσελκύεται το ενδιαφέρον του πλήθους. Η παραπάνω πληροφορία που εμφανίζεται στα σημεία αυτά, δημιουργεί την αλυσιδωτή αντίδραση της λειτουργικής τους χρησιμότητας. Αρχίζουν να εμφανίζονται πυκνώσεις και αραιώσεις νοήματος.

Από τη ροϊκή, δυναμική, χαοτική αναπαράσταση του πλήθους στο χώρο, περνάμε σε μία πρώτη οργάνωσή του, με τη βοήθεια γραμμικών διαχωριστικών πάγκων (τραπέζια-καθιστικά), γύρω από τους οποίους συμβαίνει μία κοινή δράση.

Δεν μπορείς να προκαθορίσεις ένα πρόγραμμα για το πλήθος αλλά στήνεις ένα πεδίο δύο καθοριστικών επιπέδων, (κάθισμα τραπέζι) και δείχνεις πως το πλήθος μεταλλάσσει το πεδίο αυτό κατασκευάζοντας το ίδιο το πρόγραμμα. Τα σχέδια παρακολουθούν τα εξελικτικά στάδια αυτής της διαδικασίας.

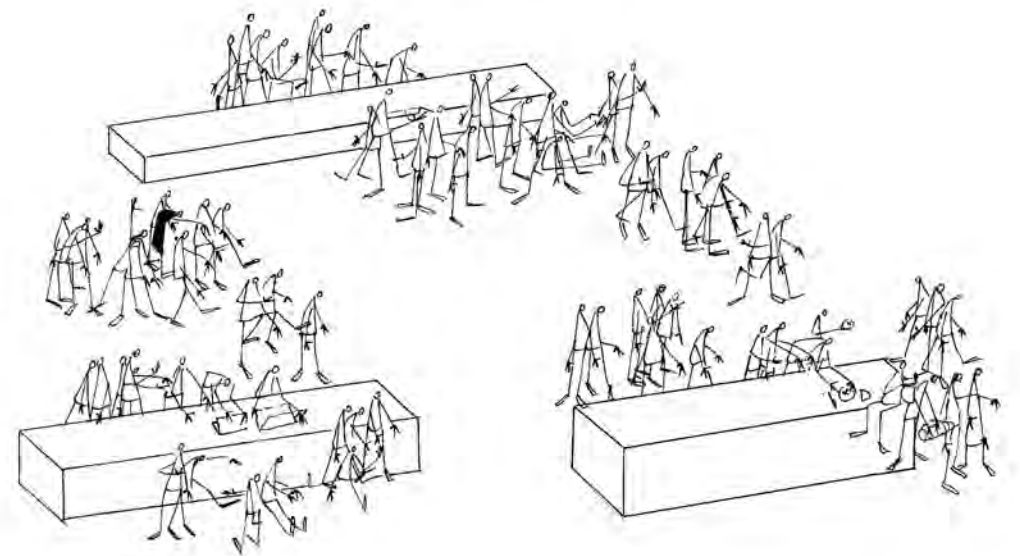
Οι χώροι που εμφανίζονται εδώ, δεν έχουν χαρακτηριστικά ούτε δημόσιου ούτε ιδιωτικού χώρου.



—_—.

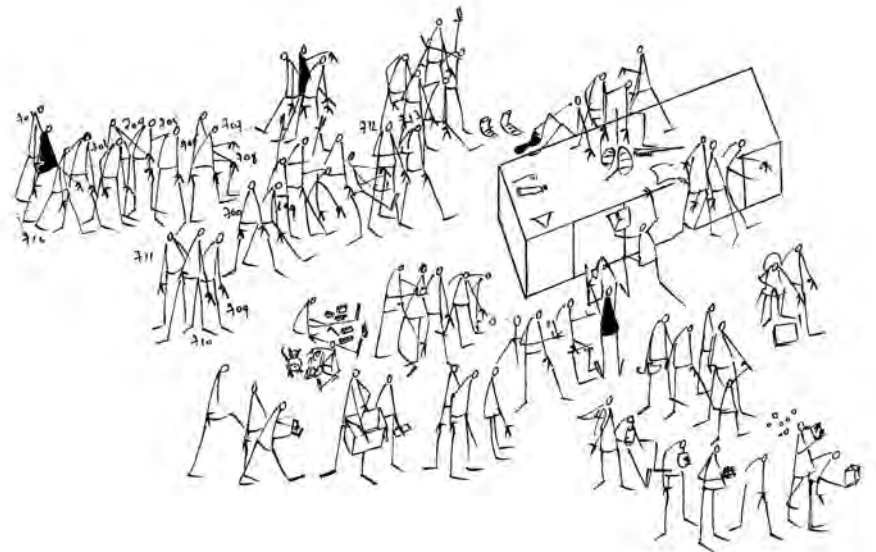
Προεκλογική
περίοδος
μελάνι σε χαρτί/
PS threshold
21cm x 29.7cm

[http://
cartografiaciudadana.
net/commons/athens/](http://cartografiaciudadana.net/commons/athens/)



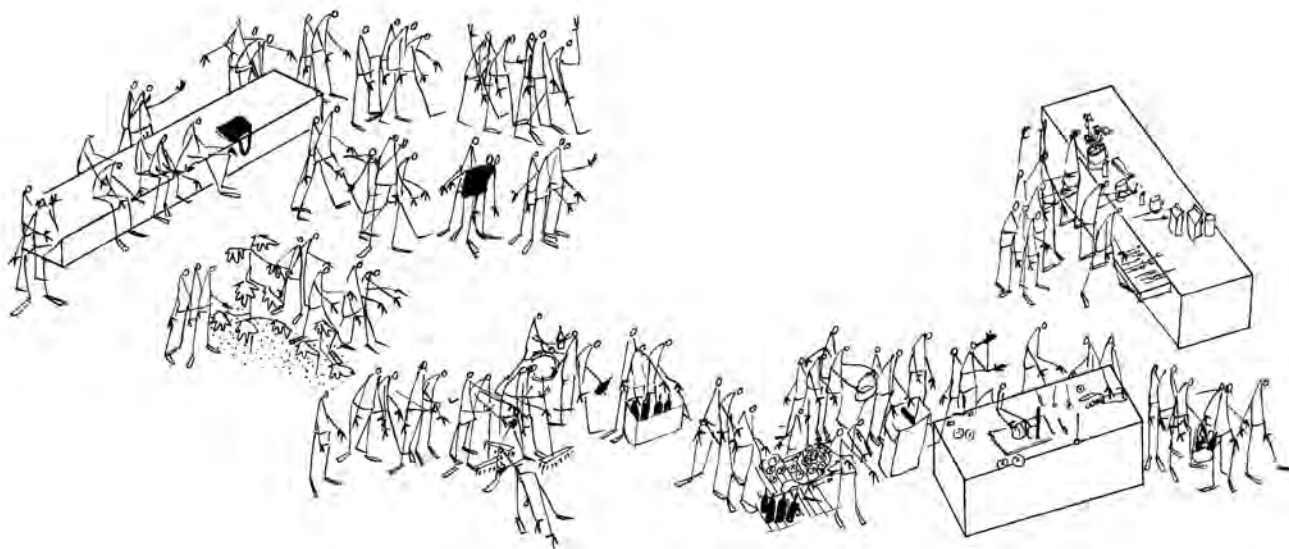
—
Πάγκοι εργασίας
μελάνι σε χαρτί/
PS threshold
21cm x 29.7cm

[http://www.
after1968.org/
index.php/lectures/
view/10](http://www.after1968.org/index.php/lectures/view/10)



—
Playroom
μελάνι σε χαρτί/
PS threshold
21cm x 29.7cm

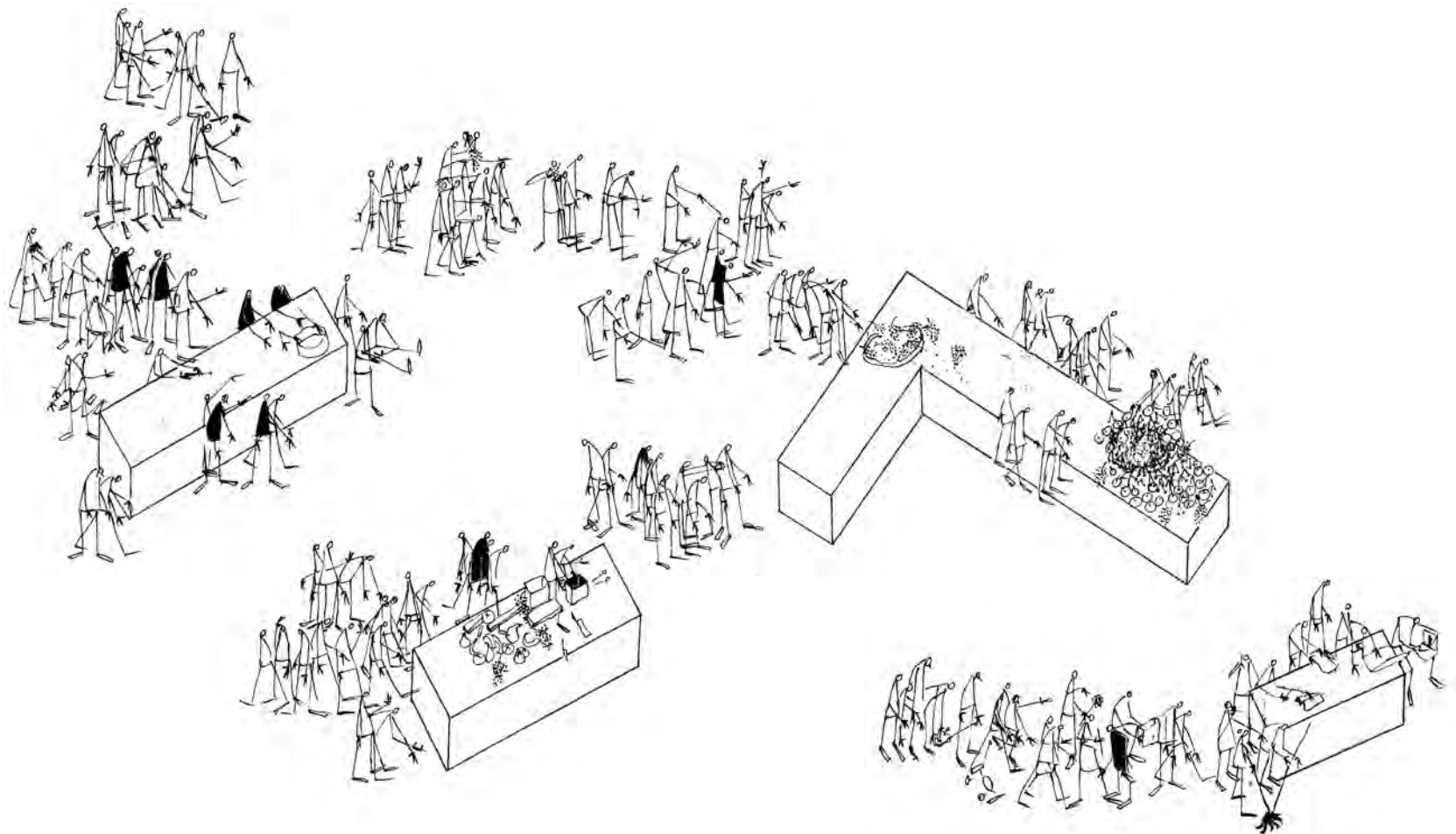
http://www.youtube.com/watch?v=eN330SL2IqU&feature=player_embedded#!



—|

Κουζίνα και
προμήθειες
μελάνι σε χαρτί/
PS threshold
21cm x 29.7cm

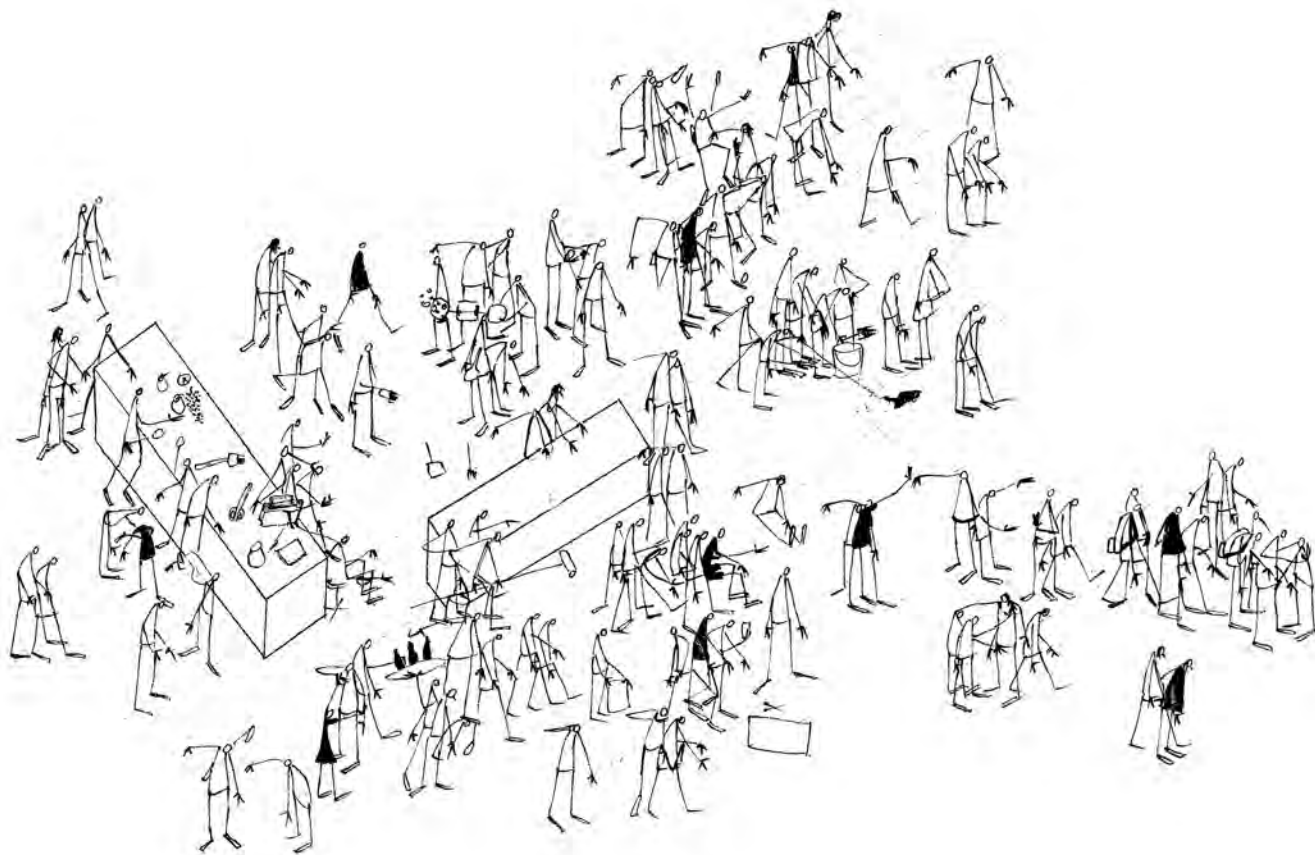
[http://issuu.com/
pharmakis/docs/aureli_
log16?mode=embed&
layout=http://skin.
issuu.com/v/color/
layout.xml&background
Color=FFFFFF&show
FlipBtn=true&page
Number=2](http://issuu.com/pharmakis/docs/aureli_log16?mode=embed&layout=http://skin.issuu.com/v/color/layout.xml&background_Color=FFFFFF&showFlipBtn=true&pageNumber=2)



—_ L.

Πολιτική κουζίνα
μελάνι σε χαρτί/
PS threshold
21cm x 29.7cm

<http://athenstravelers.wordpress.com/itineraries/1-migrants-destiny-destination-greek-migrants-itineraries-in-the-postwar-athens/>

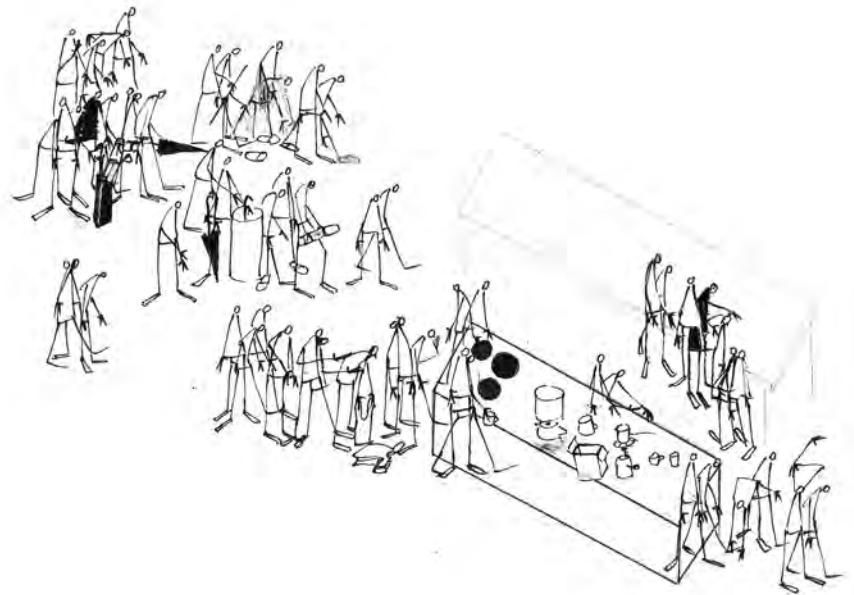


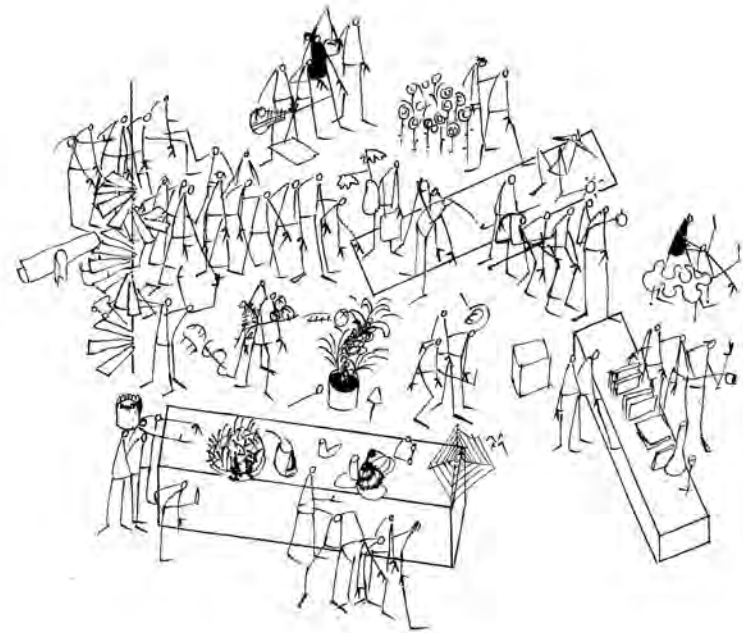
l_
 Πάγκοι εργασίας
 μελάνι σε χαρτί/
 PS threshold
 21cm x 29.7cm

<http://www.urbagram.net/microplexes/>

—
Πρωινός καφές
μελάνι σε χαρτί/
PS threshold
21cm x 29.7cm

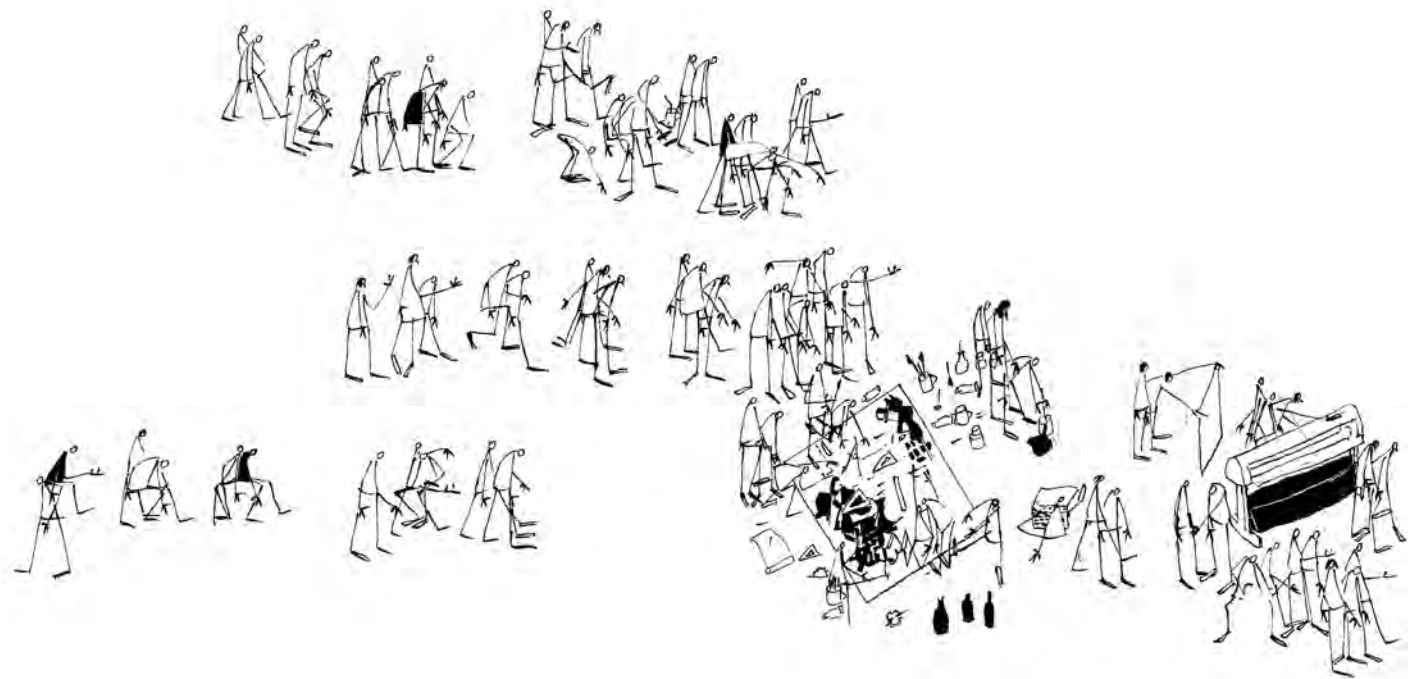
<http://www.rebelnet.gr/articles/view/negri-a-hardt-m-2009-de-corpore-2-metropolis>





._-|
Keep Walking
closet
μελάνι σε χαρτί/
PS threshold
21cm x 29.7cm

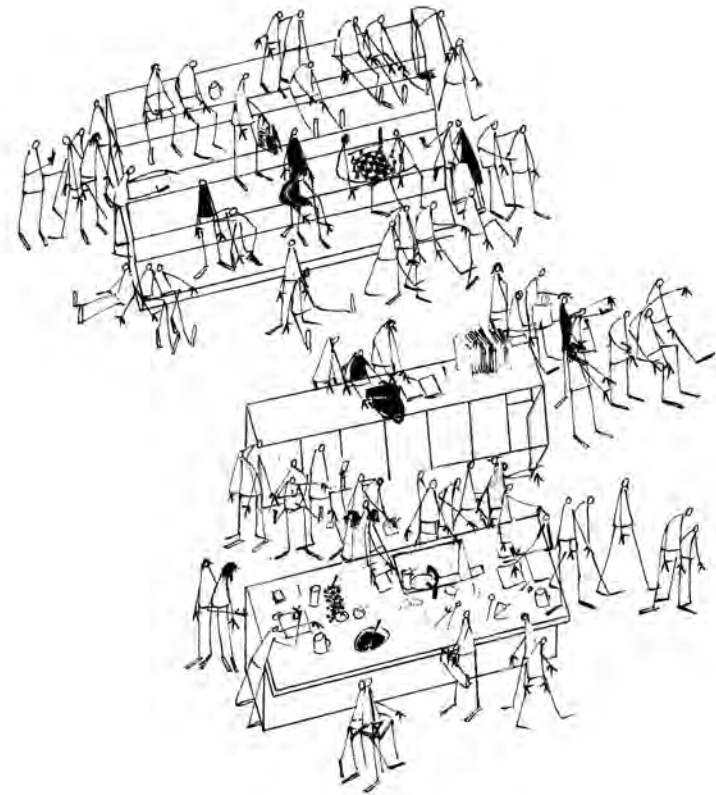
<http://hackitectura.net/blog/>



\=

Pol Plot
Συλλογικό έργο
μελάνι σε χαρτί/
PS threshold
21cm x 29.7cm

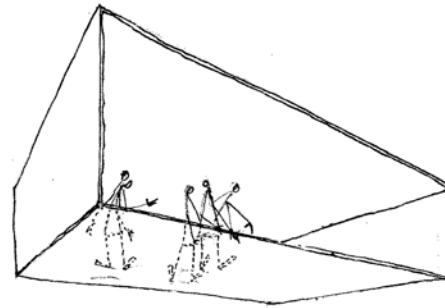
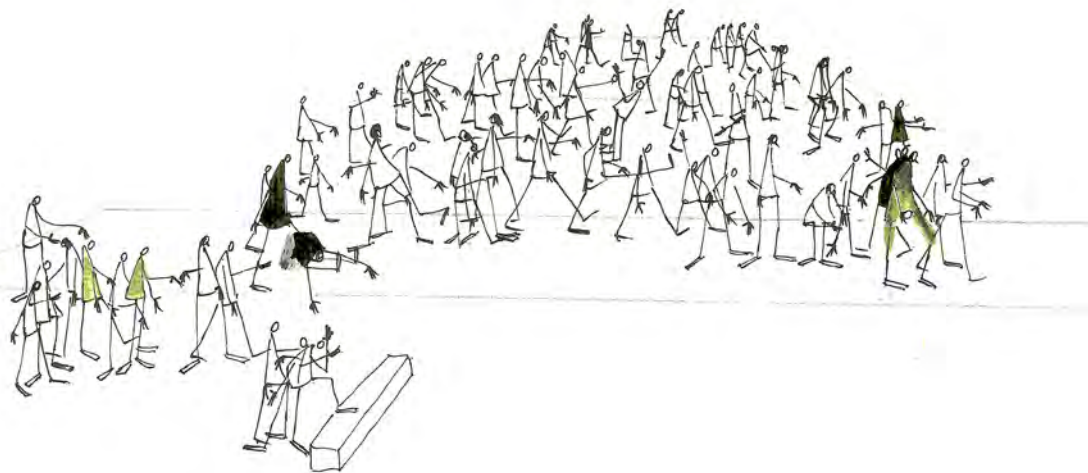
[http://el.wikipedia.org/
wiki/Πολ_Ποτ](http://el.wikipedia.org/wiki/Πολ_Ποτ)



III II

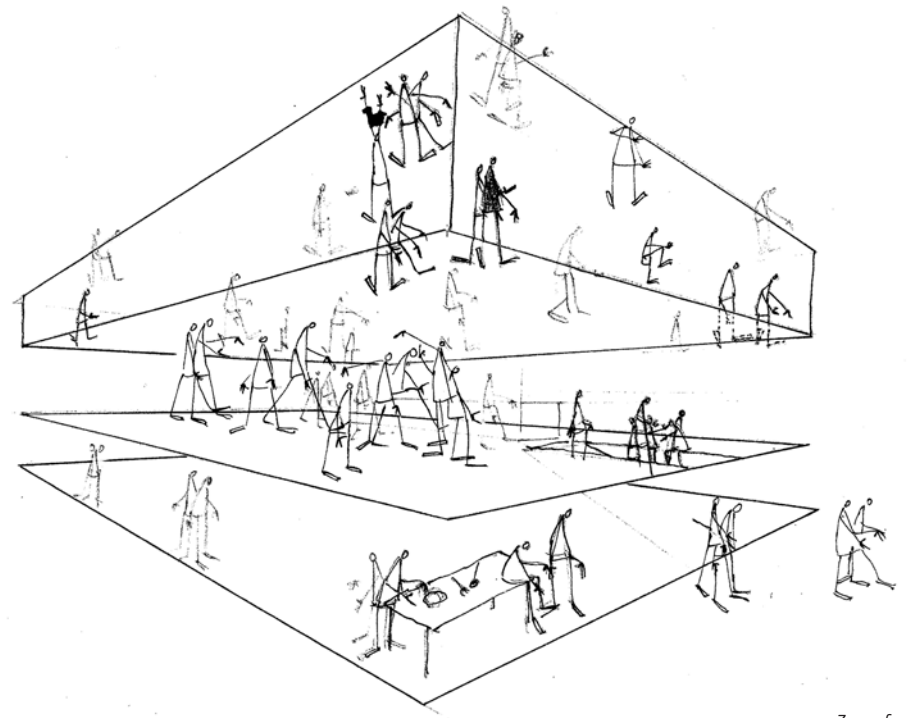
Συλλογική κουζίνα
μελάνι σε χαρτί/
PS threshold
21cm x 29.7cm

<http://www.architecturecommons.com/index.php/projects/made-in-lower-east-side/>



Floating toolbars
μελάνι σε χαρτί/
PS threshold
21cm x 29.7cm

[http://
2011.think-
space.org/gallery/
moral-borders/?
appNo=
0001001867](http://2011.think-space.org/gallery/moral-borders/?appNo=0001001867)



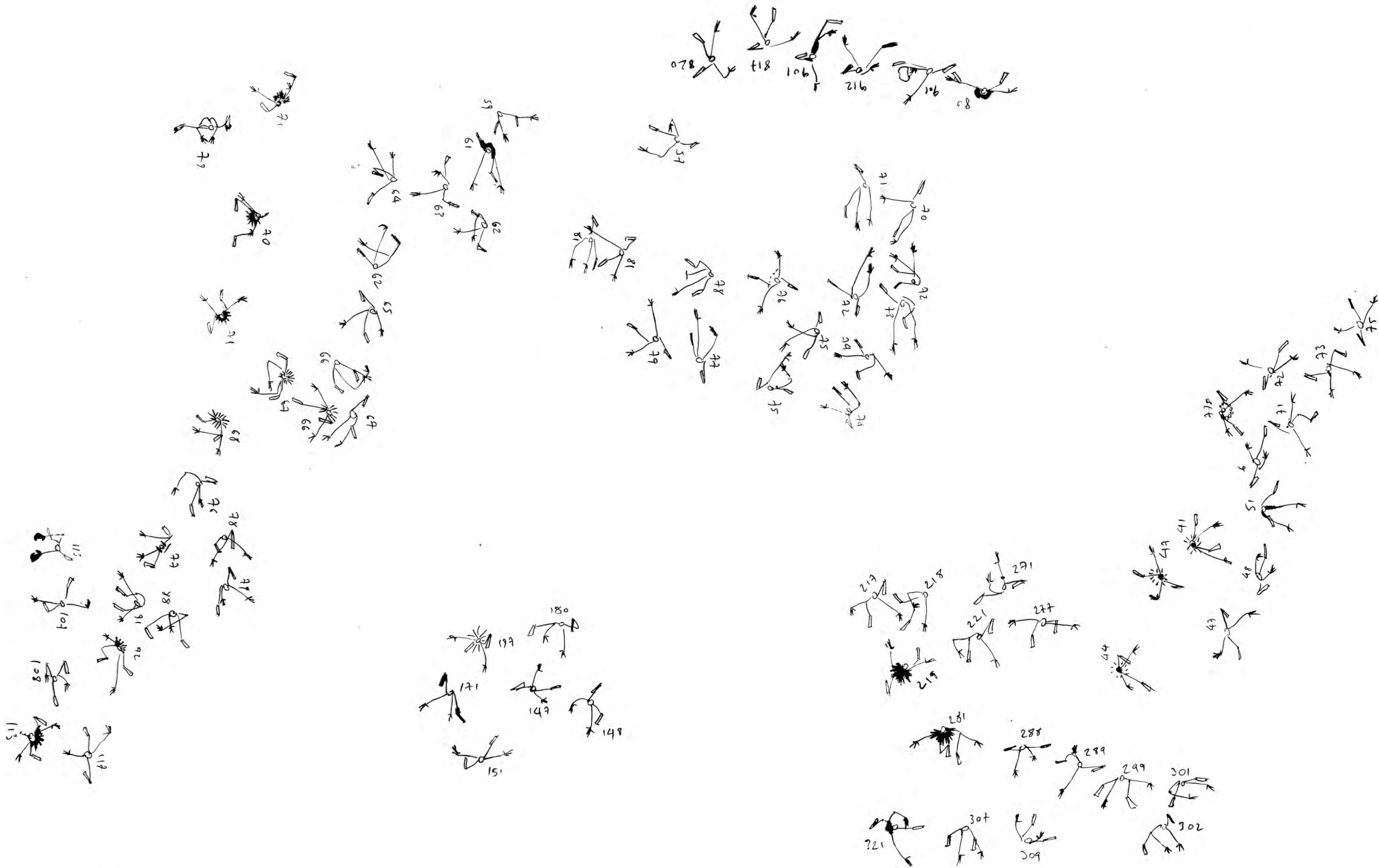
*Zero footprint
building*
μελάνι σε χαρτί/
PS threshold
21cm x 29.7cm

[http://www.
designboom.com/
weblog/cat/9/
view/22076/
schemata-
architecture-office-
hue.html](http://www.designboom.com/weblog/cat/9/view/22076/schemata-architecture-office-hue.html)

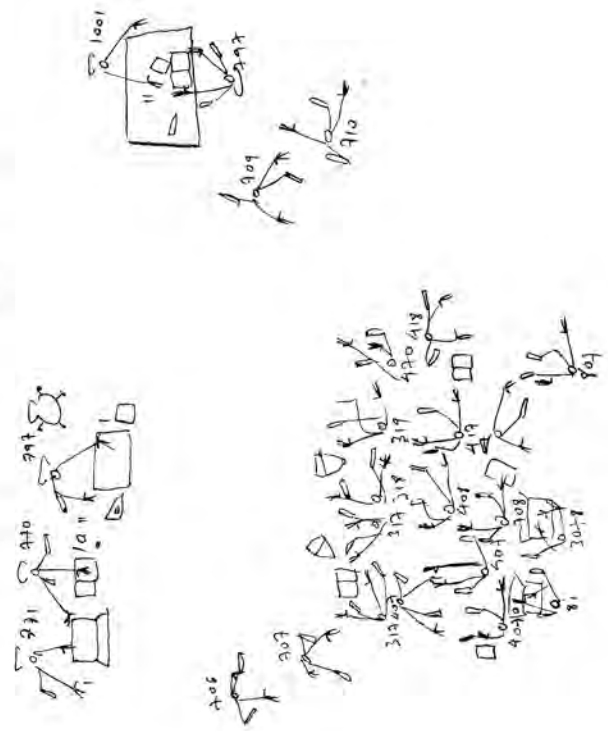
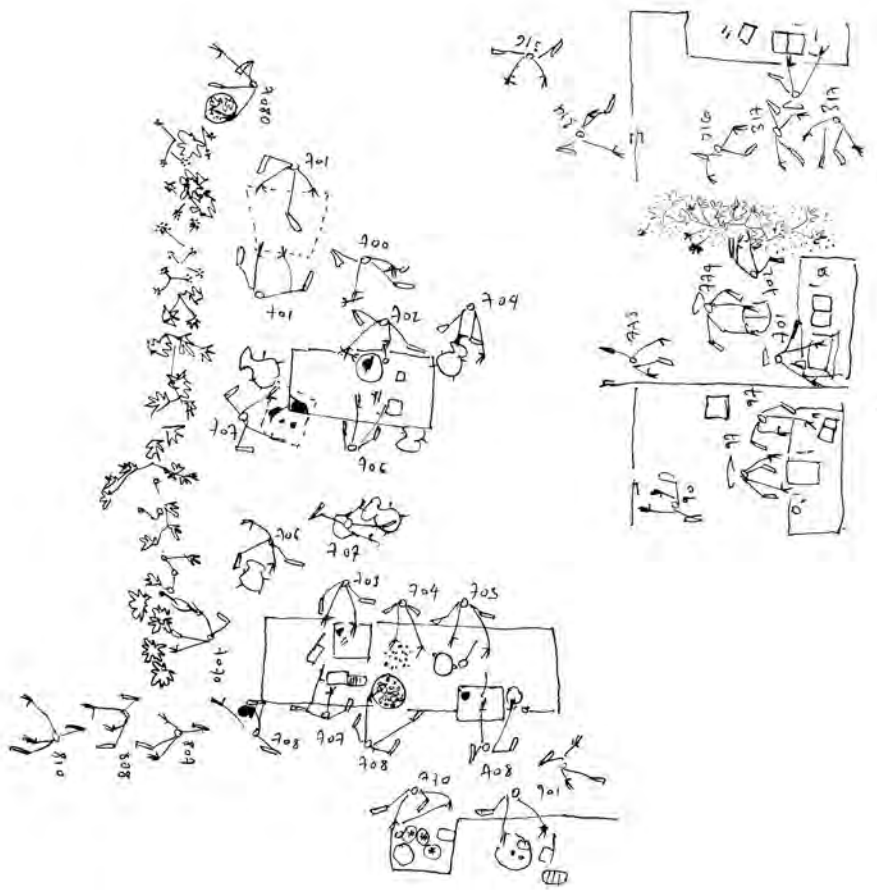


Program Timelapse
 07/11/2012
 μελάνι σε
 διαφάνεια/
 PS threshold
 21cm x 29.7cm

<http://densitydallas.blogspot.gr/2009/04/quickborner-team-images.html>

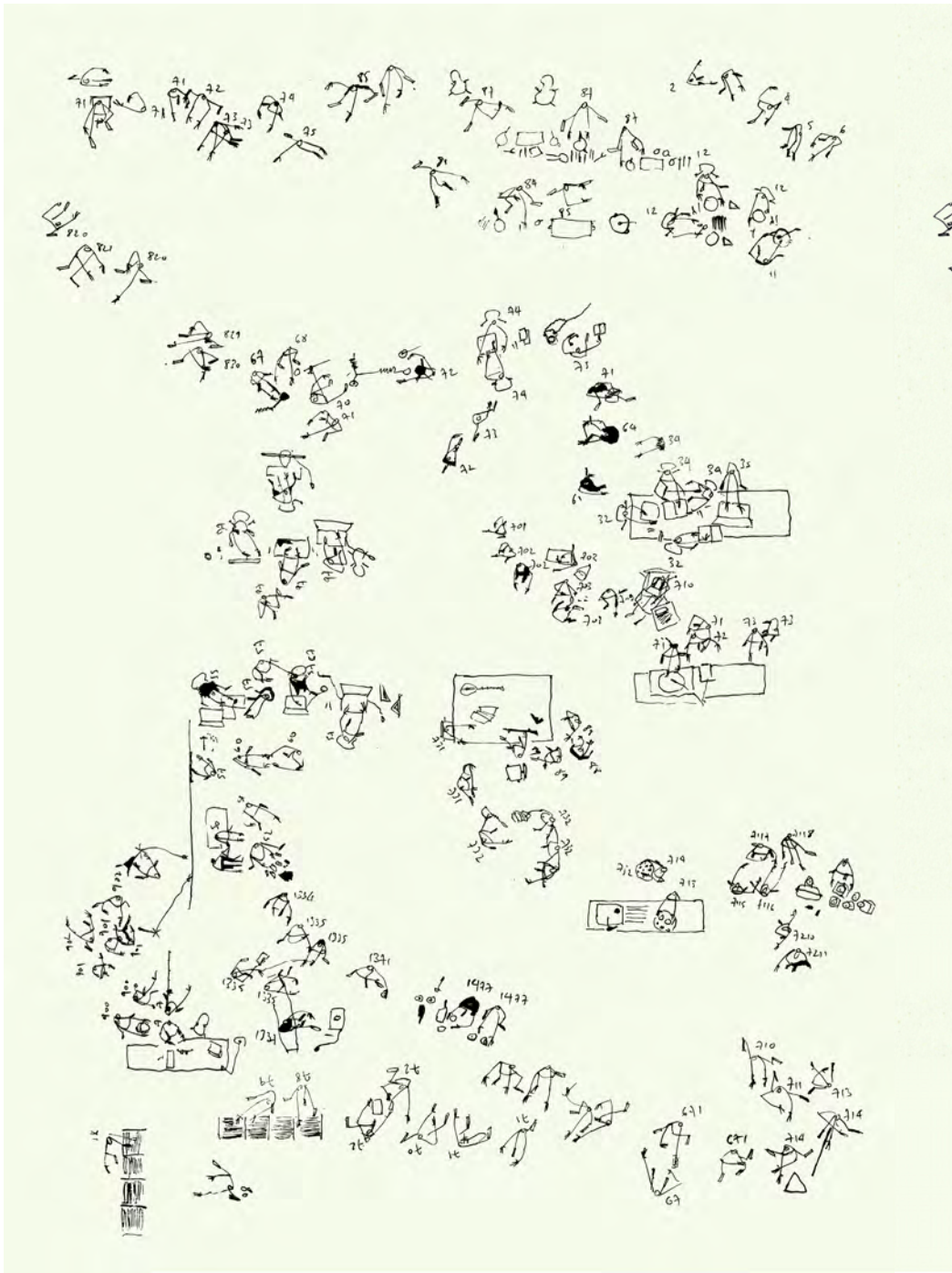


Program Timelapse
15/07/2012
μελάνι σε
διαφάνεια/
PS threshold
21cm x 29.7cm



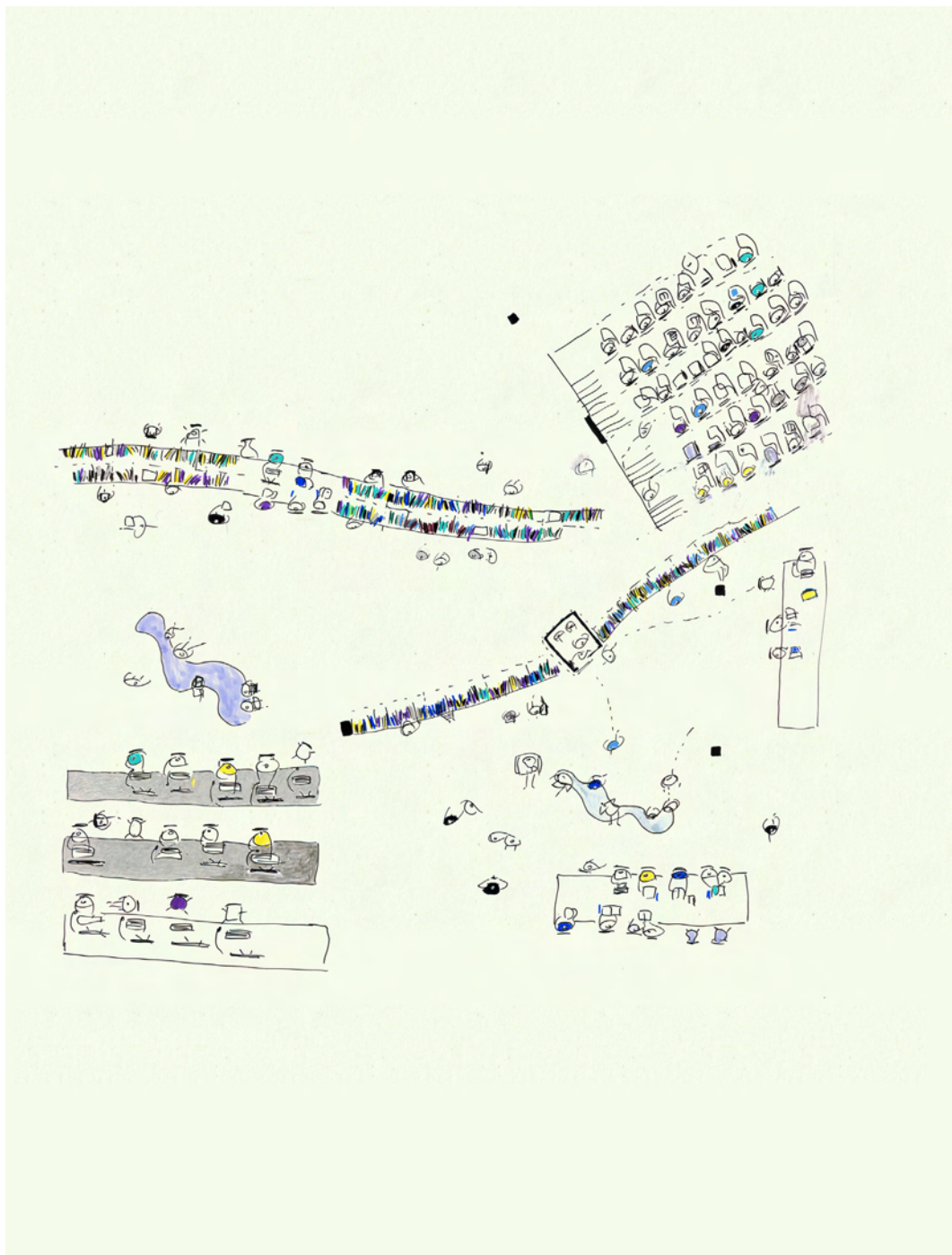
Private Bay
 Χώρος παρασκευής
 φαγητού,
 εργασίας και
 μικρό αμφιθέατρο.
 μελάνι σε
 διαφάνεια/
 PS threshold
 21cm x 29.7cm

[http://
 thefunambulist.
 net/2012/03/20/
 guest-writers-
 essays-23-
 nothing-to-hide-
 by-mariabruna-
 fabrizi-fosco-
 lucarelli/](http://thefunambulist.net/2012/03/20/guest-writers-essays-23-nothing-to-hide-by-mariabruna-fabrizi-fosco-lucarelli/)



Program Timelapse
μελάνι σε χαρτί/
PS threshold
21cm x 29.7cm

<http://www.u-topia.gr/issues/71/27>



FOV_ Field Of You
μελάνι σε χαρτί/
PS threshold
21cm x 29.7cm

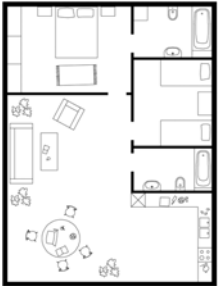
<http://www.egs.edu/faculty/slavoj-zizek/articles/>



Συλλογική
μονοκατοικία
μελάνι σε χαρτί/
PS threshold
21cm x 29.7cm

<http://blackout.yfanet.net/teuxh.php>

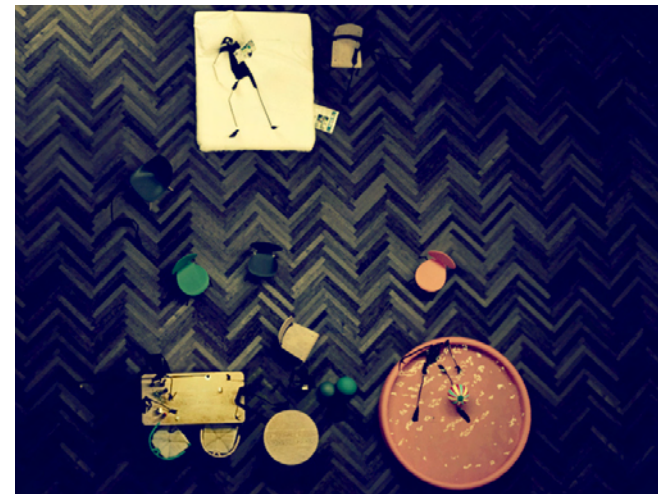
THINK TANK
ΙΔΕΕΣ ΓΙΑ ΕΝΑ ΚΤΗΡΙΟ ΤΟΥ ΠΛΗΘΟΥΣ



WALLESS

Οι χώροι των τυπικών διαμερισμάτων, κοινότοποι και παγιομένοι, αναπαράγουν τις καθημερινές κινήσεις και σχέσεις. Παραλλαγές αυτών των κατόψεων γίνονται το περιβάλλον της καθημερινότητάς μας, ενσωματώνοντας τις κυρίαρχες αντιλήψεις, ακόμα και επιβάλλοντας νόρμες ζωής και σχέσεων των ατόμων, σχέσεων δημόσιου - ιδιωτικού. Σε αυτά τα σχέδια εμφανίζονται στοιχεία που παραπέμπουν σε ένα συμπαγές σύστημα ιδεών, αξιών και αντιλήψεων.

Καταργώντας τα όρια, διαχωριστικά χώρων-λειτουργιών, παρατηρούμε τι προκύπτει. Οι λειτουργίες χωρίς τις ιεραρχίες, χωρίς τις διαβαθμίσεις ιδιωτικότητας δημιουργούν περίεργες γειτινάσεις. Αφαιρώντας τα δομικά διαχωριστικά στοιχεία διαταράσσεται αυτό το σύστημα.



Στάμπες
Λειτουργίας
WC Ύπνος Εργασία
rendering /
3DsMAX_VRAYrt_PS
640px x 480px

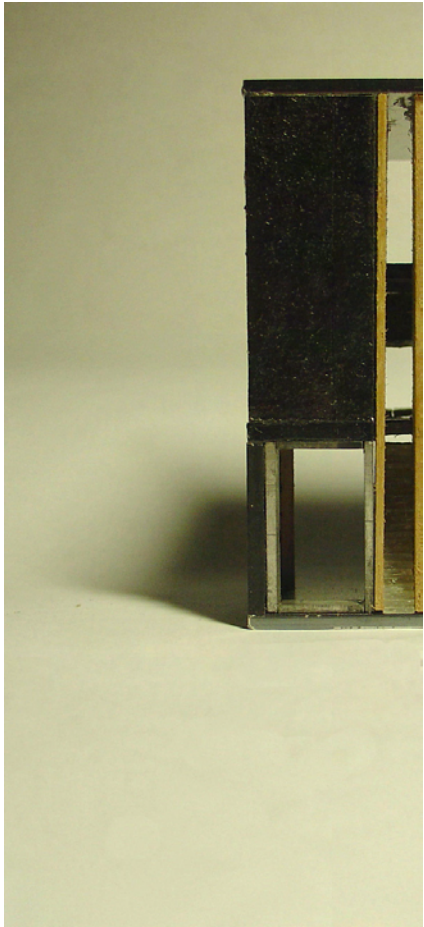


Στάμνες
Λειτουργίας
WC Ύψος Εργασία
rendering /
3DsMAX_VRAY_PS
640px x 480px



*Στάμνες
Λειτουργίας
WC Ύπνος Εργασία
rendering /
3DsMAX_VRAY_PS
640px x 480px*

<http://www.mfa.fi/files/mfa/tiedotemateriaalit/GA-AA-Iaiique8.jpg>
πρόπλασμα, χαρτόνι,
ακρυλικό χρώμα,
τυπογραφικά
στοιχεία,
μέταλλο, noodles
5cm x 5cm x 10cm





Υπαιθρος
rendering /
3DsMAX_VRAY_PS
640px x 480px



ΚΤΗΡΙΟ-ΠΛΑΤΦΟΡΜΑ

THE INFINITE PLAN OF EVERYDAY LIFE

ΚΑΘΗΜΕΡΙΝΟΤΗΤΑ ΤΟ ΠΕΔΙΟ ΤΟΥ ΚΟΙΝΟΥ

Η καθημερινότητα στην εποχή του πλήθους φαίνεται να αποκτά νέα χαρακτηριστικά. Η ηγεμονία της άυλης εργασίας, τείνει να επηρεάσει όλα τα πεδία της παραγωγής και της ζωής. Έτσι αναπόφευκτα, η δομή των χώρων που μας περιβάλλουν, σταδιακά προσαρμόζεται, ώστε να ενσωματώσει τα χαρακτηριστικά της νέας κατάστασης.

Η άυλη παραγωγή δεν αναφέρεται μόνο στα προϊόντα της εργασίας με την κλασική έννοια, αλλά και στις ιδέες, τα συναισθήματα, τους δεσμούς, τους κώδικες και την επικοινωνία που παράγονται στην καθημερινή ζωή του πλήθους και δεν μετατρέπονται απαραίτητα σε εμπόρευμα. Η παραγωγή σήμερα είναι βιοπολιτική και τείνει να καταλαμβάνει όλο το χρόνο της ζωής, από το πρωί μέχρι το βράδυ, ακόμα και το χώρο των ονείρων.

Αυτό το κτήριο-πείραμα προσπαθεί να διερευνήσει τα χαρακτηριστικά ενός χώρου στον οποίο ευνοείται η παραγωγή «κοινών»¹, μέσω των συναντήσεων, της επικοινωνίας και της ανταλλαγής που συμβαίνουν εκεί. Στιγμές που το κοινότοπο, τριτομμένο, μεταλλάσσεται σε σημαντικό και παίρνει διαστάσεις διαφορετικές από αυτές που θα επέβαλλαν τα στενά όρια της καθημερινής ζωής.

Αν στην καρδιά της έννοιας της καθημερινότητας² βρίσκεται η κοινοτοπία, το εφήμερο

¹ Κοινά ονομάζονται τα αγαθά, οι πόροι που ανήκουν σε όλους μας. Ένας βασικός διαχωρισμός των κοινών είναι σε φυσικά και τεχνητά. Φυσικά είναι αυτά που παράγει η φύση, ο φυσικός πλούτος όπως ο αέρας, το νερό, η σοδειά, αλλά και το κοινό βιολογικό μας υλικό. Τεχνητά είναι τα αποτελέσματα της κοινωνικής παραγωγής όπως η γνώση, η γλωσσά, οι κώδικες και οι έννοιες. Εδώ προφανώς αναφερόμαστε στα τεχνητά κοινά.

² Ρομπ Σίλντς, Λεφέβρ: Έρωτας και Αγώνας Διαλεκτικές του Χώρου, Εκδόσεις Βάνιας, Θεσσαλονίκη, 2007, σελ. 123

και η μονοτονία της ζωής στον καπιταλισμό, η απώλεια νοήματος και κυριαρχία της επανάληψης, εδώ αυτή η καθημερινότητα μπορεί να γίνει φορέας αλλαγής.

Το κτήριο-πλατφόρμα δεν αναφέρεται σε «εξαιρετικές» στιγμές. Φιλοξενεί τις πιο συνηθισμένες δραστηριότητες, την εργασία, το φαγητό, τον ύπνο και προσπαθεί να τις εμπλουτίσει μέσα από τις συναντήσεις του πλήθους. Είναι ένα πεδίο συμβάντων, που δημιουργούν μία μικρή αναστάτωση στη ροή των πραγμάτων και έτσι μπορούν να προκύψουν νέες εμπειρίες, χωρικές και κοινωνικές. «Η ιδέα να ξεφύγει κανείς από τα στοιχεία του παρελθόντος, με άλλα λόγια από την επανάληψη, είναι ταυτόχρονα ποιητική, ανατρεπτική και θαρραλέα. Δεν είναι εύκολο να επινοεί κανείς νέες απολαύσεις...»³

Το κτήριο αυτό δεν τοποθετείται σε ένα συγκεκριμένο τόπο, αλλά μπορεί να βρίσκεται σε οποιοδήποτε σημείο της πόλης με μεγάλη αστική πυκνότητα, δημιουργώντας ένα είδος παύσης της αστικής συνέχειας. Αναπτύσσεται στο επίπεδο κίνησης της πόλης, στο επίπεδο μηδέν και λειτουργεί ως πέρασμα και πυκνωτής. Η έκταση του κτηρίου είναι ίση με αυτή ενός τυπικού οικοδομικού τετραγώνου.

Είναι μια πλατφόρμα λειτουργιών που στα όριά της είτε κλείνει με μία διαπερατή μεμβράνη, είτε παραμένει ανοιχτή ανάλογα με τις καιρικές συνθήκες και τις ανάγκες. Στην ανοιχτή της εκδοχή λειτουργεί ως μεγάλος ημιυπαίθριος χώρος.

Η βασική δομή αυτής της πλατφόρμας συγκροτείται από έναν ομοιόμορφο ρευστό χώρο και σημεία που αυτός «περιφράσσεται» και αποκτά διαφορετική σύσταση.

³ Ρομπ Σίλντς, όπ. αν., 2007, σελ. 124



Ροές πλήθους

<http://turbulence.org.uk/turbulence-1/commonism/>

Υπάρχει μία διαβάθμιση στη ένταση των ορίων των χώρων αυτών. Από ελαφρά στοιχεία που διαχωρίζουν υποτυπωδώς, όπως είναι ένα κάγκελο ή μία κουρτίνα, ως το γυάλινο πέτασμα ή έναν αδιαπέραστο τοίχο. Σε κάποια σημεία ο τοίχος-όριο διευρύνεται και γίνεται λειτουργικός, συμπυκνώνοντας και υποστηρίζοντας τις κοινές συνθήκες του πλήθους (των σωμάτων του πλήθους).

Ο ρευστός χώρος είναι αφιερωμένος στην εργασία. Βασικό στοιχείο του είναι οι πάγκοι που μπορούν να χρησιμοποιηθούν για διάφορες δραστηριότητες. Οι κλειστοί χώροι έχουν ορισμένο χαρακτήρα, είναι οι χώροι που κοινοποιείται η πληροφορία, χώροι παρουσίας, κοινά σημεία αναφοράς αλλά και χώροι που αφιερώνονται στη σωματικότητα του πλήθους (αίθουσα χορού). Εδώ υπάρχει μια αντιστροφή αυτού που συμβαίνει συνήθως. Οι κλειστοί χώροι αναφέρονται περισσότερο σε καταστάσεις συνάντησης ενώ ο ρευστός χώρος είναι απλωμένος και χαλαρός, ώστε το άτομο να έχει τη δυνατότητα να δρα ατομικά, να συγκροτεί ιδιωτικότητα, ενώ ταυτόχρονα αντιλαμβάνεται τον εαυτό του ως κομμάτι του πλήθους, που μετέχει σε μία συλλογική εμπειρία.

Στο εσωτερικό του κτηρίου δίνεται έμφαση και σημασία στα αντικείμενα καθημερινής χρήσης που μας περιβάλλουν, που φιλοξενούν και έρχονται σε αλληλεπίδραση με το σώμα. Τα αντικείμενα αυτά έχουν εξελιχθεί σε τετριμμένα και αυτονόητα. Αλλά μπορούν να χρησιμοποιηθούν και ως σύμβολα, ως «στάμπες λειτουργίας», που συμπυκνώνουν γύρω τους συγκεκριμένου τύπου ενέργειες. Ως τέτοια χρησιμοποιούμε το τραπέζι-πάγκο, την καρέκλα, το κρεβάτι και άλλα όπως ένα πιάνο, μια ηλεκτρική κουζίνα, μία σιδερώστρα. Όλα αυτά τα αντικείμενα φαίνεται να περιγράφουν, να συμβολοποιούν χωρικές

ιδιότητες και χρήσεις.

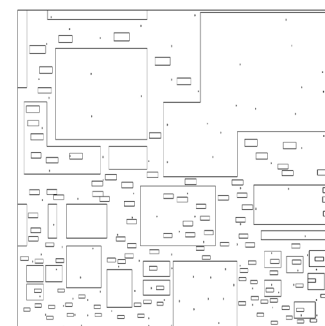
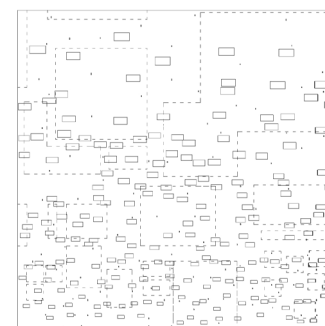
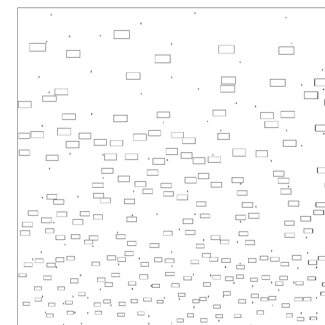
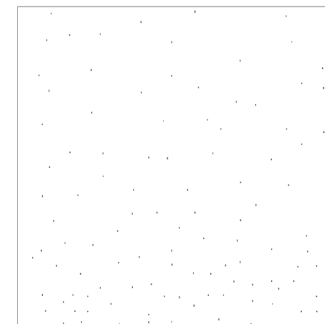
Η δομή του κτηρίου προκύπτει από την εφαρμογή ενός συστήματος, σε ένα προκαθορισμένο σχήμα. Φανταζόμαστε το κτήριο σαν κομμάτι ενός «χαλιού» λειτουργιών, το οποίο είτε έχει μεγαλύτερη έκταση και επεκτείνεται σε ένα τμήμα της πόλης, είτε μικρότερη και λειτουργεί ως χώρος-σφήνα, στα κενά της σημεία.

Το δώμα είναι το κοινό σημείο αναφοράς όλων των ατόμων και των υπό συγκρότηση ομάδων του κτηρίου. Είναι ένας χώρος που το συνδέει με την πόλη μέσω της θέασης. Ένας τόπος όπου ενώ βρίσκεσαι εκτός του κτηρίου δεν παύεις να μετέχεις στη μορφή συλλογικότητας που αυτό συγκροτεί.

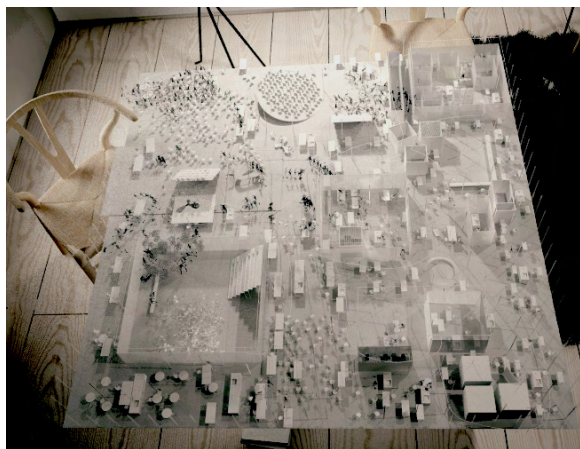
Ιδανικά το κτήριο αποκτά σημασία spot μέσα στην πόλη, αναγνωρίσιμο για τη δυνατότητα να λειτουργεί με μη προκαθορισμένο τρόπο, ικανό να ενσωματώσει την εφευρετικότητα αλλά και την ασάφεια των σχέσεων που αναπτύσσει το πλήθος. Ένας χώρος της πόλης, ένα σημείο που ευνοεί τη συνάντηση των κατοίκων της, υπό τη γενική συνθήκη της εργασίας, της συνεργασίας.

Αν μια πλατεία έχει τη δυνατότητα να συγκεντρώνει κόσμο, ο οποίος αντιλαμβάνεται την παρουσία του εκεί ως τρόπο κοινωνικοποίησης, δημιουργίας δεσμών με το πλήθος, ο χώρος αυτός επιθυμεί το ίδιο, διαμεσολαβημένο από τον τρόπο που το άτομο παράγει (κυρίως άυλο πλούτο).

Αν μια πλατεία επιτρέπει στους χρήστες της να συνάπτουν δεσμούς βάσει της εικόνας που φέρει ο καθένας από αυτούς για τον εαυτό του, ο χώρος αυτός συστήνει τον κάθε επισκέπτη στους γύρω του με τη δυνατότητα να φέρει μαζί του τις ιδιότητες,



Διαγράμματα
1. διασπορά υποστυλωμάτων
2. διασπορά τραπεζιών (desktop field)
3-4. διαφοροποίηση κλειστών χώρων



Κτήριο-πλατφόρμα
πρόπλασμα
γκρι χαρτόνι
120cm x 120cm

[http://
occupationalist.
org/index.php](http://occupationalist.org/index.php)

φυσικές ή επίκτητες που επιθυμεί, (ως τέτοιες νοούμενες τις καθημερινές συνήθειες, τις δεξιότητες και τα ενδιαφέροντα του).

Ένα βασικό χαρακτηριστικό του πλήθους είναι η δυνατότητα του να συγκροτείται εκ των έσω, για παράδειγμα μέσω της κοινωνικής δικτύωσης. Το κτήριο θα μπορούσε να φιλοξενεί μέρος της «επιστροφής» (feedback) αυτής της δραστηριότητας, συμπυκνώνοντας την σε ένα σημείο μέσα στην πόλη. Προφανώς δεν πρόκειται για κάποιο υποκατάστατο των μέσων κοινωνικής δικτύωσης.

Αν το διαδίκτυο είναι ο εικονικός χώρος όπου δόθηκε η δυνατότητα να συγκροτηθούν περισσότερο εξειδικευμένες ομάδες που μοιράζονται κοινά, που παράγουν κοινά, το κτήριο αυτό φιλοδοξεί να γίνει το πραγματικό spot όπου οι ομάδες αυτές μπορούν να διευρύνουν τη νεοσύστατη αυτή εμπειρία τους, στο φυσικό χώρο, να την ελέγξουν παράλληλα με τις συμβάσεις της καθημερινότητας τους.

Για να λειτουργήσει το κτήριο αυτό στην πλήρη δυναμική του, θα πρέπει πρώτα να γίνει κοινός τόπος η δυνατότητα συνάντησης και εργασίας από κοινού. Να γίνει ένα κτήριο που διαμορφώνει στους κατοίκους της πόλης, στους χρήστες, στους καταναλωτές της, τη συνείδηση του πλήθους. Που αναδεικνύει τις κοινές συνήθειες, τα κοινά συναισθήματα, τα κοινά χαρακτηριστικά του πλήθους που ζει, εργάζεται και περιφέρεται σε αυτή. Ένα κτήριο ικανό να παραλάβει την ετερογένεια και τις αντιφάσεις του τρόπου με τον οποίο σκέφτεται, κινείται, οργανώνεται, ενεργεί και ζει το πλήθος.

Έτσι θα μπορούσε να αποκτήσει πολιτική διάσταση, σε μία εποχή που η ίδια η καθημερινή ζωή εμφανίζει ακόμη πιο έντονα από

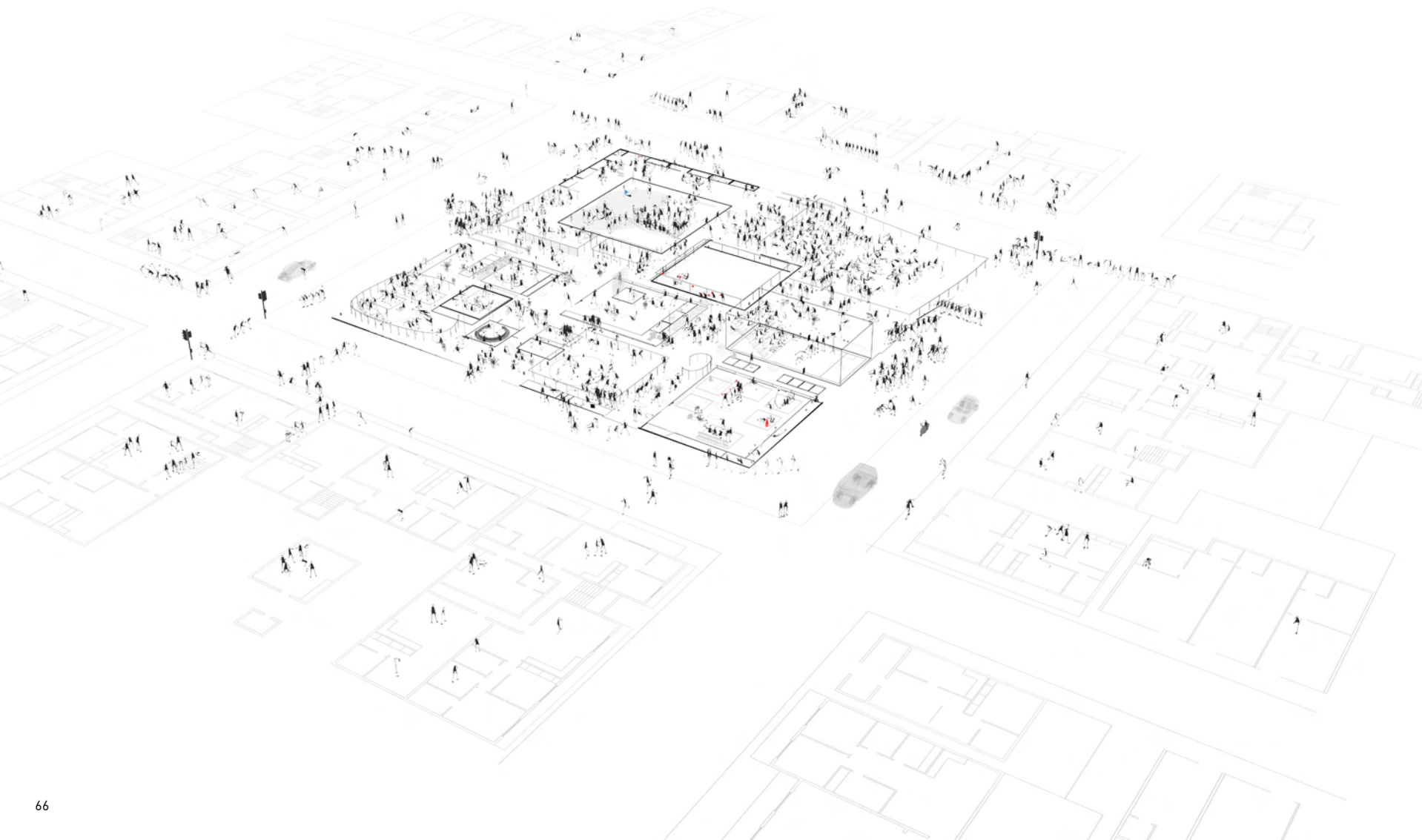
ότι στο παρελθόν χαρακτηριστικά πολιτικής δράσης. Η πολιτική δράση δεν αναφέρεται σε καταστάσεις εξαιρέσεως, (εκλογές, αντιπροσωπεία), αλλά χρησιμοποιεί τα ίδια εργαλεία με αυτά που «ακονίζουμε» στην καθημερινή ζωή και εργασία. Προφανώς η βιοπολιτική παραγωγή λαμβάνει χώρα παντού, σαφώς δεν εξαρτάται από τον χώρο, ίσως όμως να ευνοείται. Σε αυτό προσπαθήσαμε να επικεντρωθούμε.

Θα μπορούσε να αναγνωριστεί κάποιου είδους εκπαιδευτικός χαρακτήρας του κτηρίου, που διαφέρει από τον καθιερωμένο τρόπο μετάδοσης της γνώσης, από αυτόν που την κατέχει προς τους πολλούς και μετατρέπεται σε ένα σύστημα αλληλεπίδρασης μεταξύ ομάδων, διαφορετικών γνωστικών πεδίων και εμπλουτισμού τους από τη μεταξύ τους επαφή.

Διερευνούμε τις μεταβολές που επιφέρει το πλήθος ως τρόπος ύπαρξης και τρόπος οργάνωσης των πολλών στο πρόγραμμα ενός κτηρίου. Ενός χώρου που πρωτίστως διαχειρίζεται τα κοινά και δευτερευόντως το διαχειρίζονται από κοινού. Η εργασία φαίνεται να είναι το πιο πρόσφορο έδαφος για την ανάδειξη των κοινών και τη δημιουργία, παραγωγή νέων. Γι' αυτό γίνεται ο προγραμματικός μοχλός που ενεργοποιεί τους χρήστες του κτηρίου.

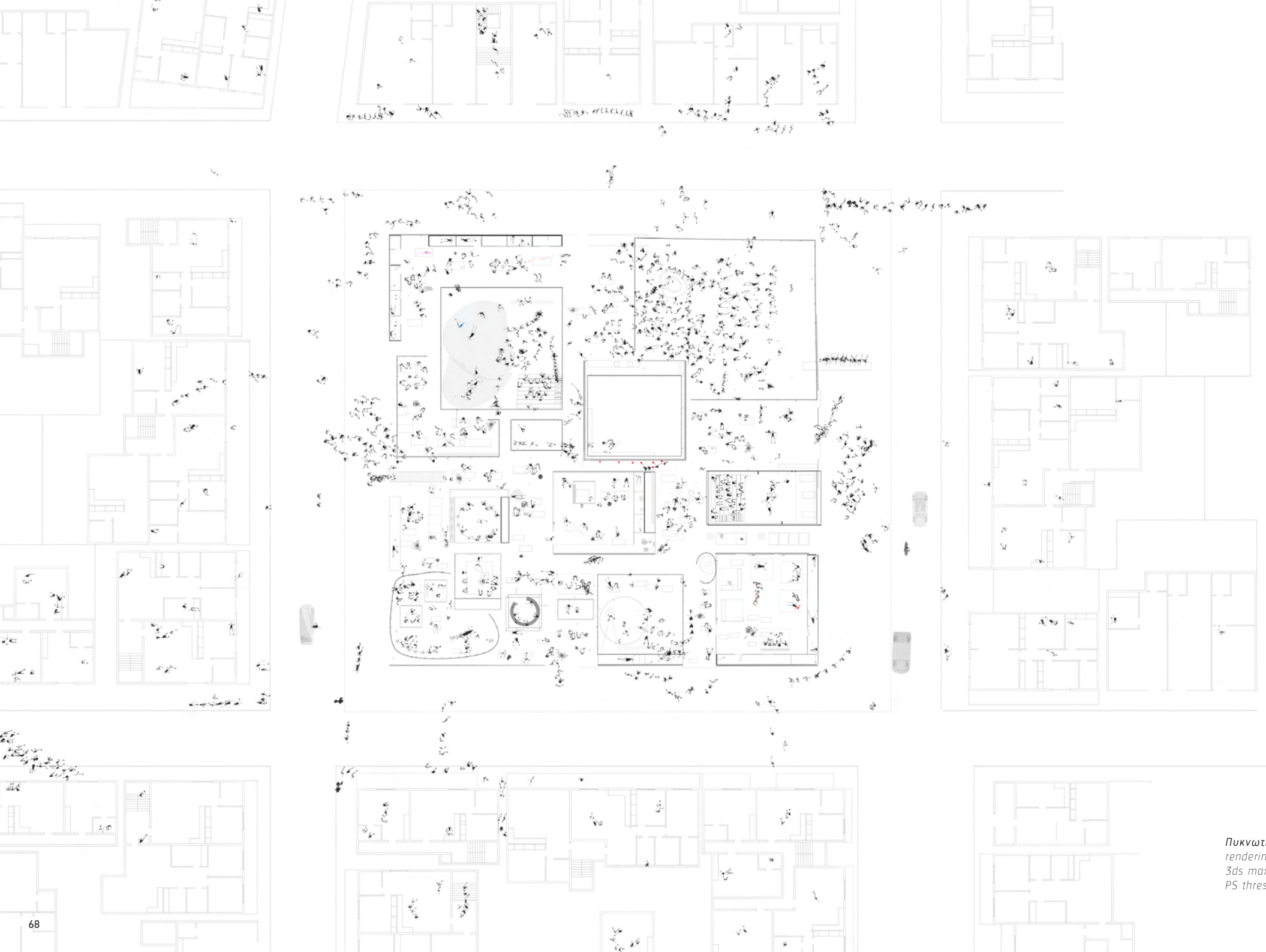
«Ο κόσμος που έρχεται είναι ο κόσμος του κάθε μοναδικού, του οποιουδήποτε και του καθένα, η πόλη και οι άπειρες συναντήσεις μοναδικότητων».⁴

⁴ Δουζίνας Κώστας, *Αντίσταση και Φιλοσοφία στην Κρίση, Εκδόσεις Αλεξάνδρεια, Αθήνα, 2011, σελ. 195*

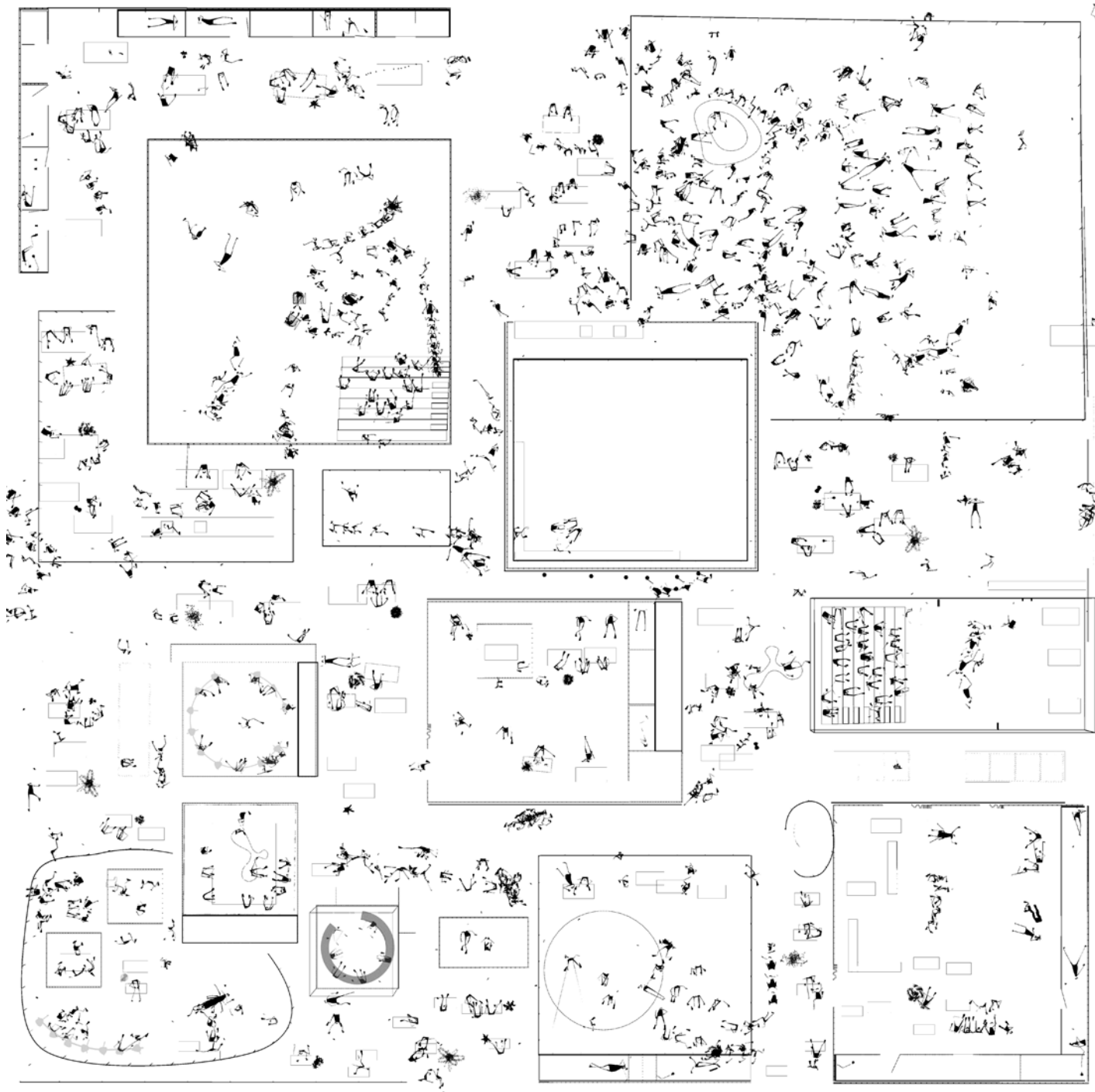


Πυκνωτής
rendering_
3ds max_
PS threshold

<http://dieoff.org/page95.htm>



Πικνωτής
rendering_
3ds max_
PS threshold

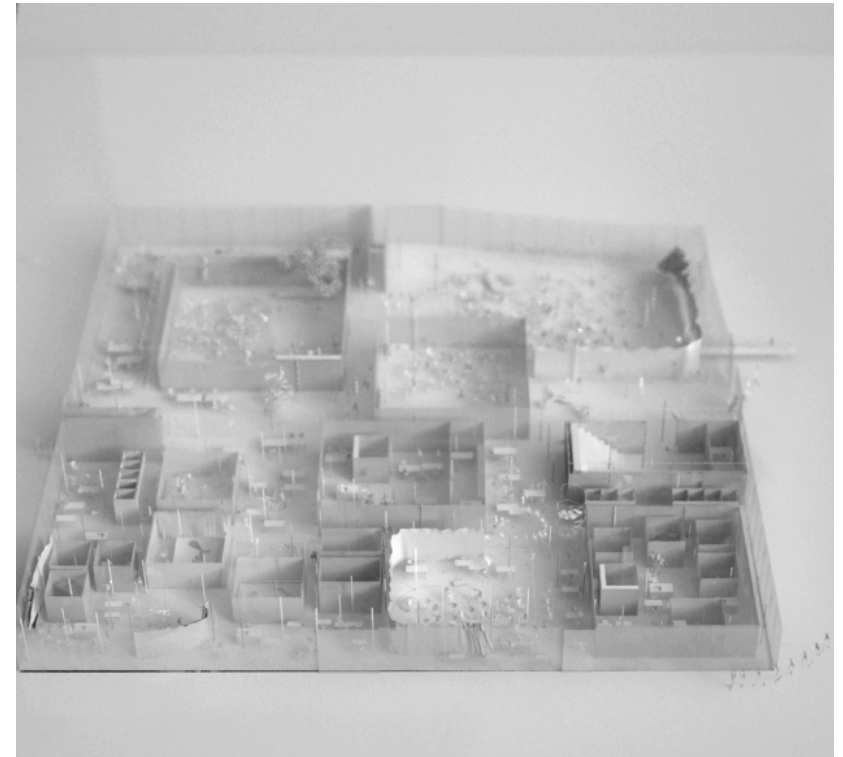


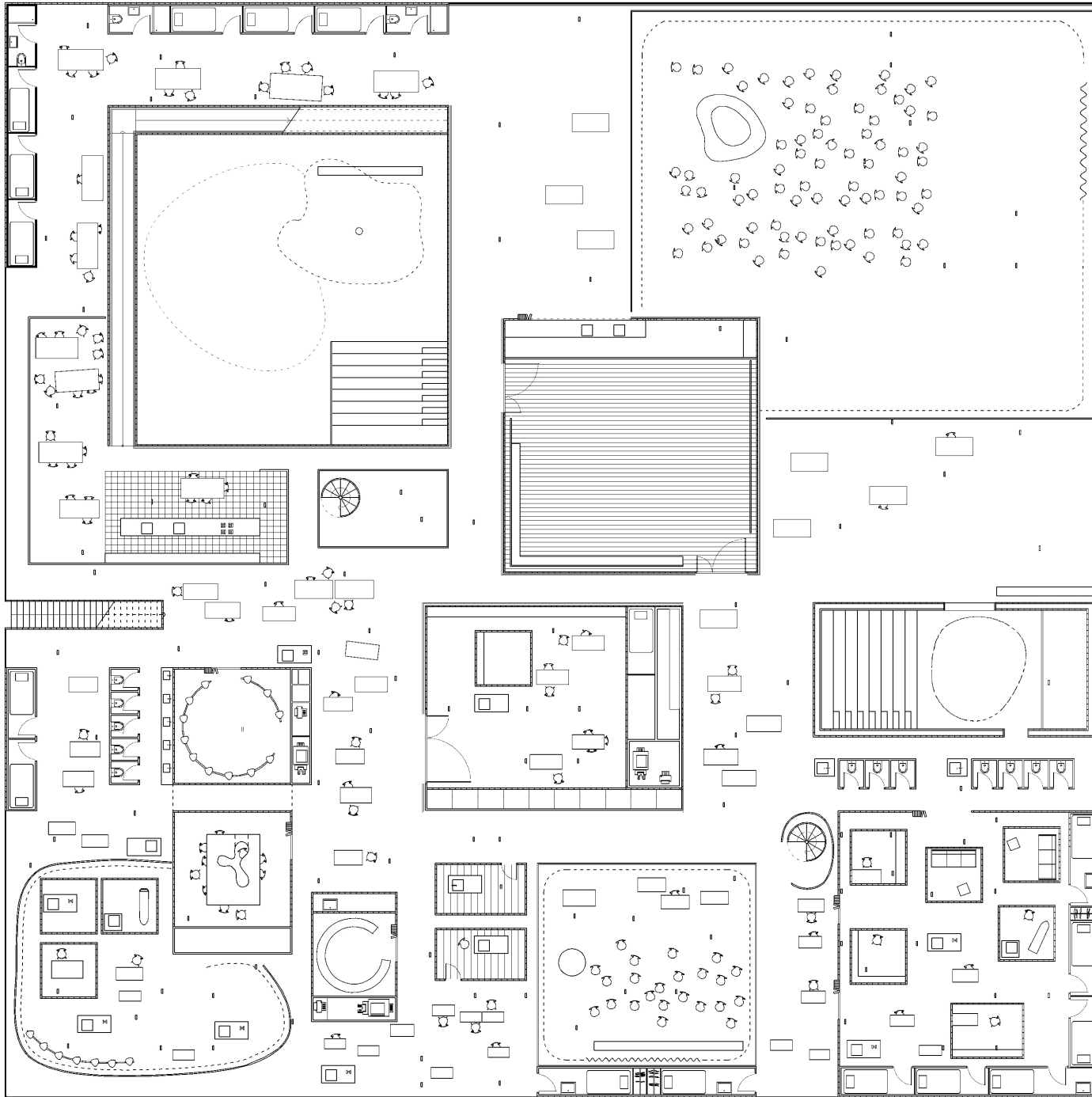
Πυκνώσεις
και αραιώσεις
του πλήθους
rendering_
3ds max_
PS threshold

Μακέτα 2
rendering /
3DsMAX_VRAY_PS
640px x 480px



Μακέτα 3
rendering /
3DsMAX_VRAY_PS
640px x 480px



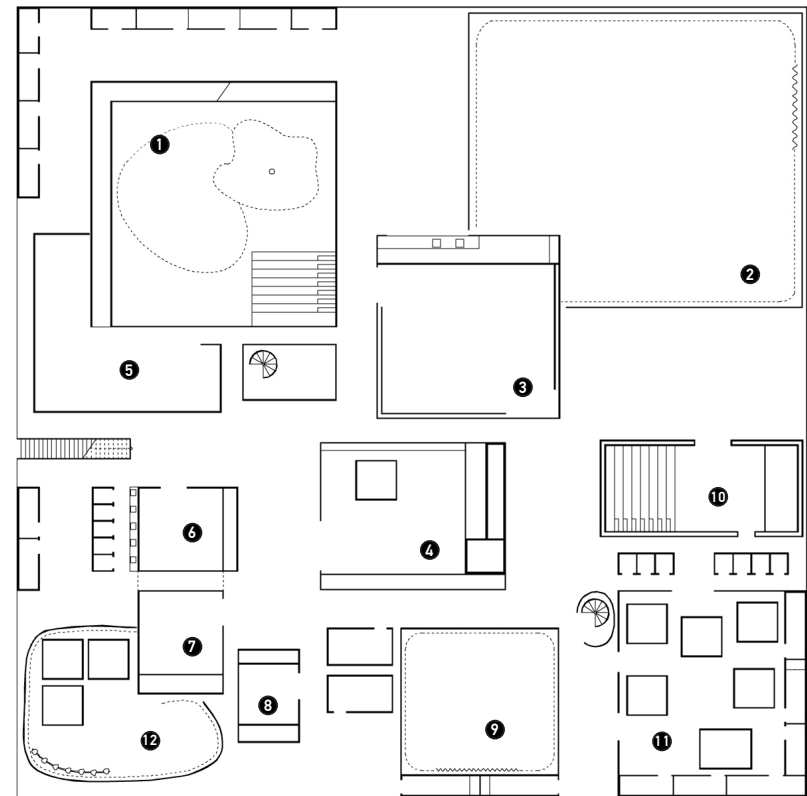
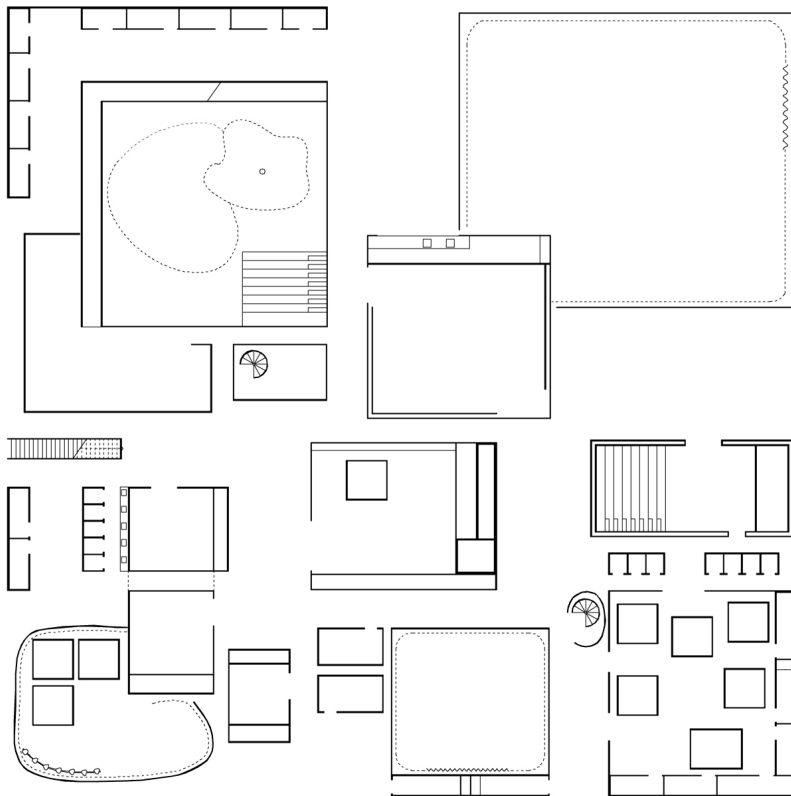


Κάτοψη

<http://pr2012.aaschool.ac.uk/students/samuel-nelson>

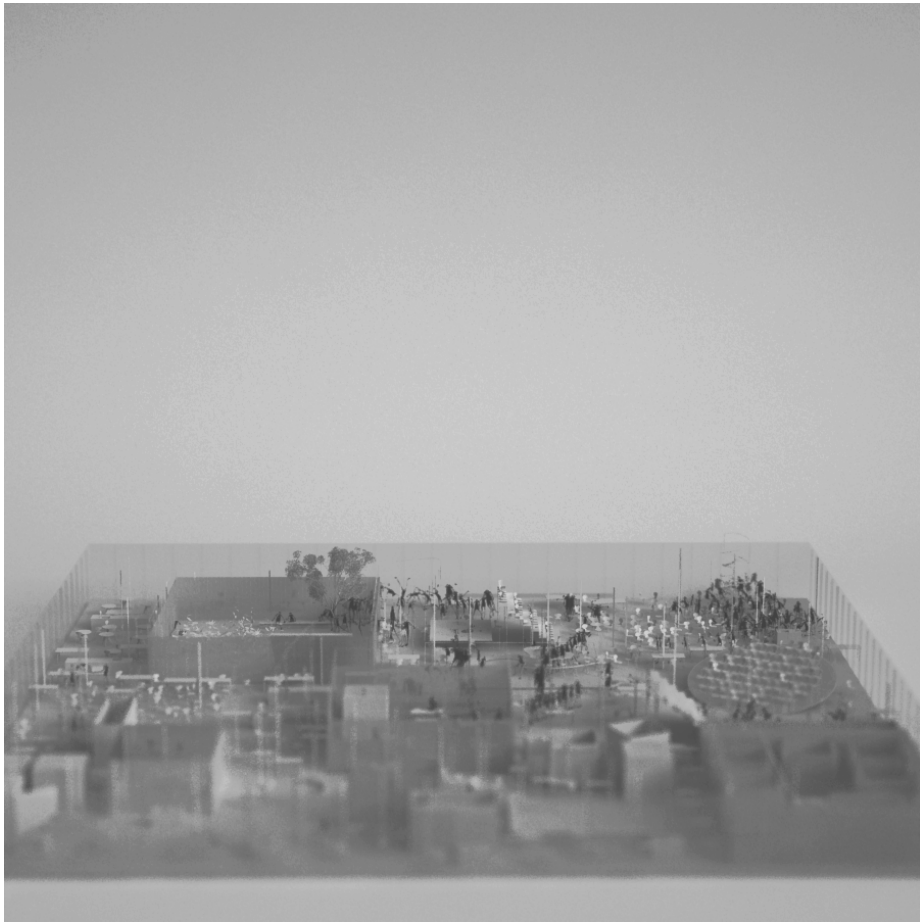


- ❶ αίθριο με αμφιθέατρο
- ❷ μεγάλη κλίση
- ❸ αίθουσα χωρού
- ❹ χώρος εργασίας
- ❺ συλλογική κουζίνα
- ❻ χώρος ομάδας
- ❼ μεγάλο τραπέζι
- ❽ κυκλική συζήτηση
- ❾ αστερισμός καρεκλών
- ❿ αμφιθέατρο
- ⓫ καθημερινοί χώροι
- ⓫ ιδιωτικοί χώροι



"Ο προβληματισμός αυτός εφαρμόστηκε με τη σειρά του για να αναπτύξει ένα πρόγραμμα για την πολιτική των πόλεων βασισμένο στα ίσα δικαιώματα στην πρόσβαση και την κατοχή της πόλης ως κοινού αγαθού και πεδίου διαρκούς συλλογικής παραγωγής."
/Ρομπ Σίλντς, Λεφέβρ: Έρωτας και Αγώνας Διαλεκτικές του Χώρου, Εκδόσεις Βάνιας, Θεσσαλονίκη, 2007, σελ. 264

"Η ιδέα του κοινού χώρου εγκαθιδρύει ένα σύνολο σχέσεων μεταξύ ανθρώπων και αντικειμένων που οργανώνονται από την ιδέα της ισότητας, η οποία παρακάμπτει την ιδέα του κράτους".
/http://www.theberlage.nl/



Μακέτα 1
rendering /
3DsMAX_VRAY_PS
640px x 480px

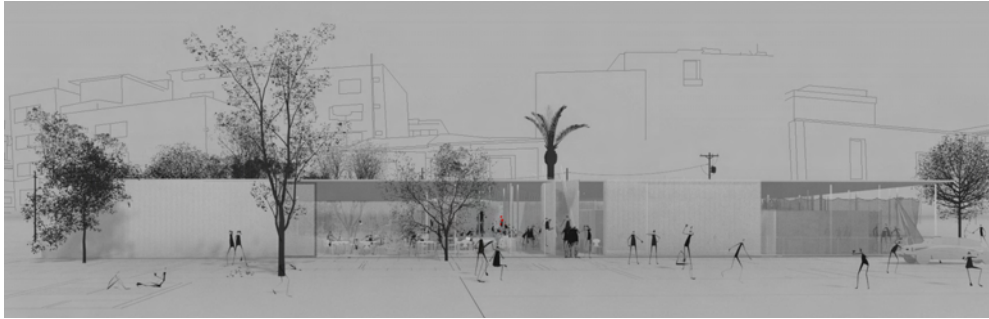
[http://
www.aaschool.
ac.uk/PORTFOLIO/
PROJECTSREVIEW/
projectreview.
php?title=
Projects%20
Review%20
2010 &url=
projectsreview2010.
aaschool.ac.uk/](http://www.aaschool.ac.uk/PORTFOLIO/PROJECTSREVIEW/projectreview.php?title=Projects%20Review%202010&url=projectsreview2010.aaschool.ac.uk/)

"Η αρχιτεκτονική όχι μόνο ως κτισμένη μορφή αλλά και ως συλλογική μάθηση, χωρικές παρεμβάσεις, τρόπος αφηγήσεων και γραπτών κειμένων".
[/http://www.theberlage.nl/](http://www.theberlage.nl/)





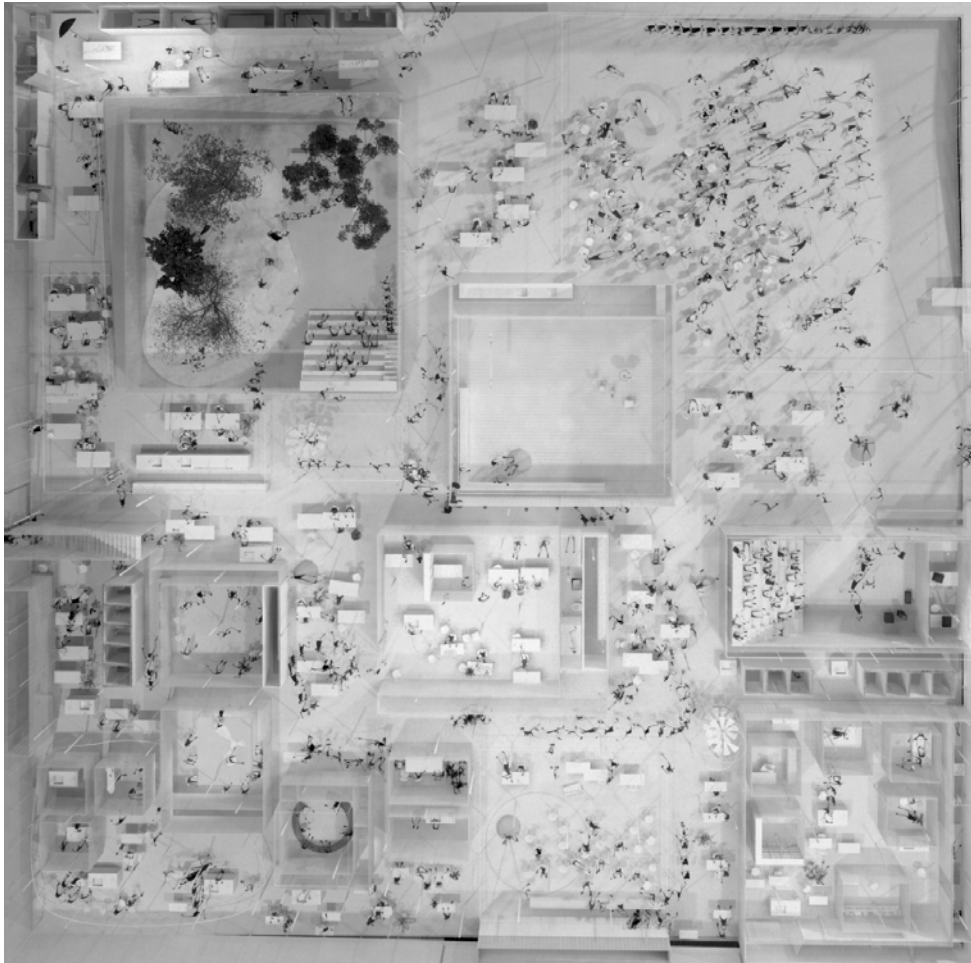




*Oweis
rendering_
3ds max_
PS threshold*



*Oweis
rendering_
3ds max_
PS threshold*



*Κάτοψη Ισογείου
rendering_
3ds max/
VRAY_rt/
PS threshold*



Κάτοψη Δώματος
rendering_
3ds max/
VRAY_rt/
PS threshold

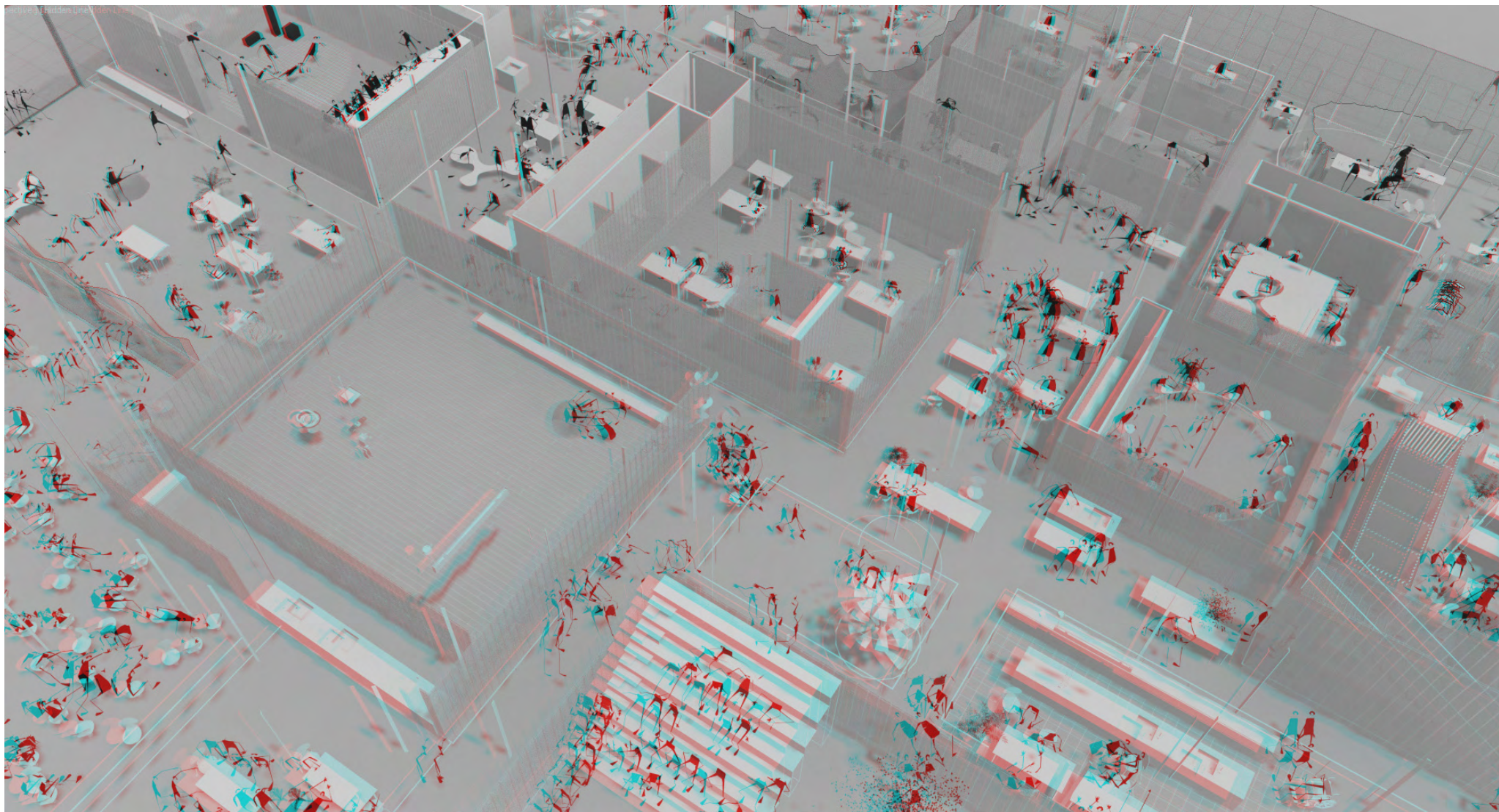
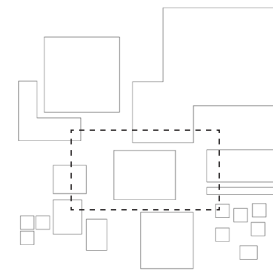


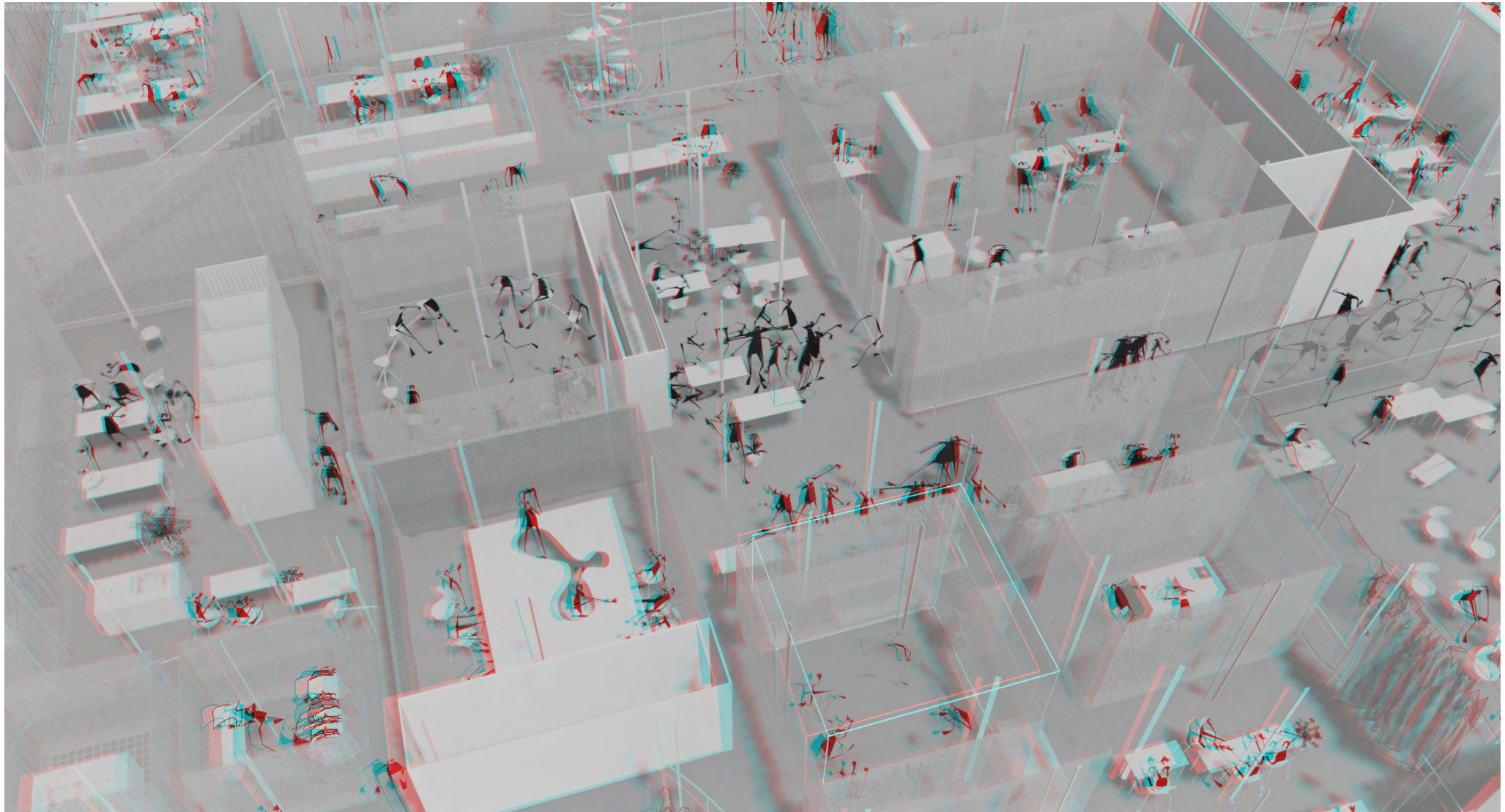
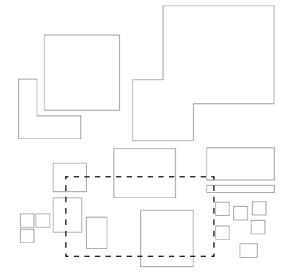


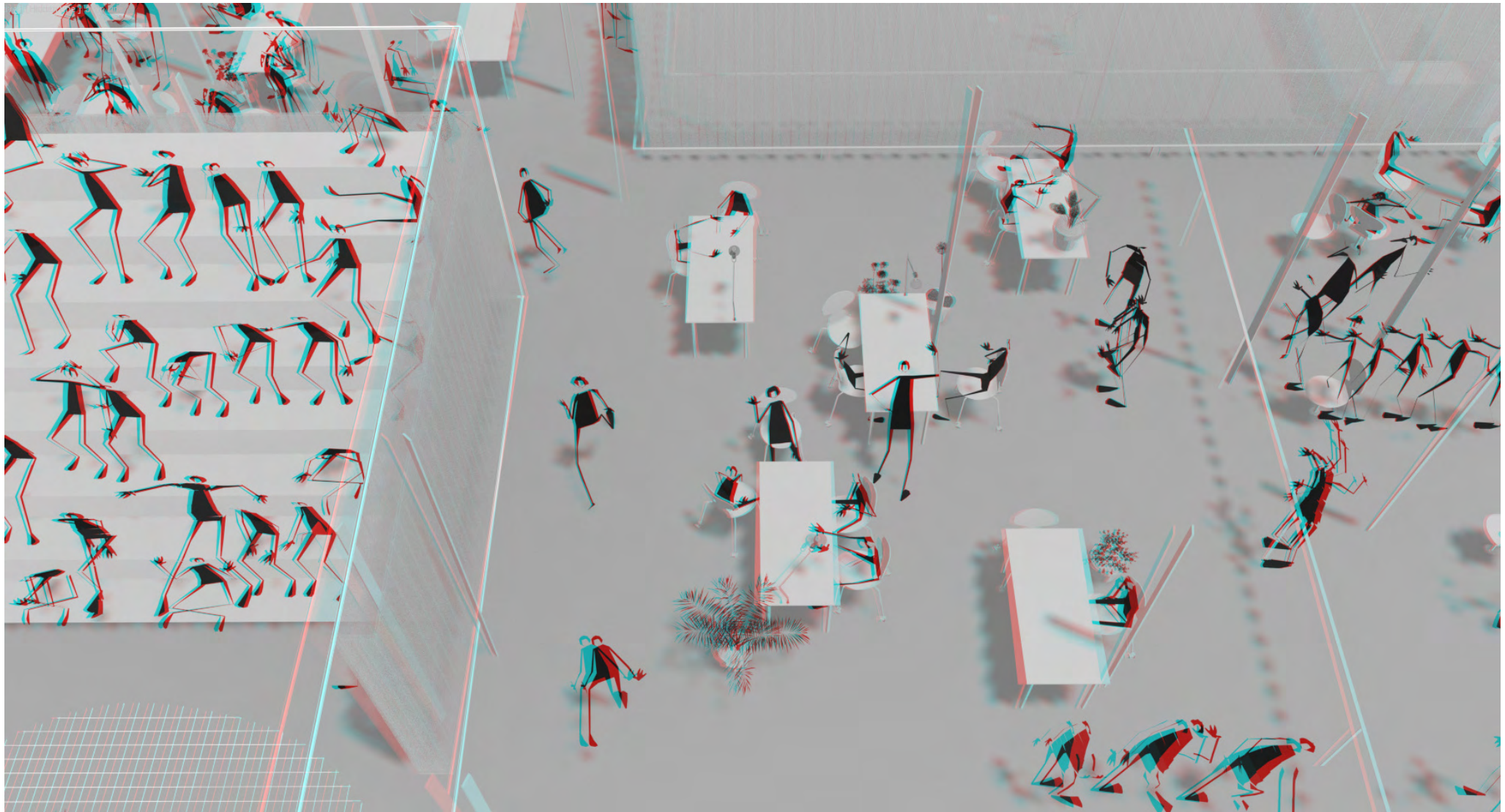
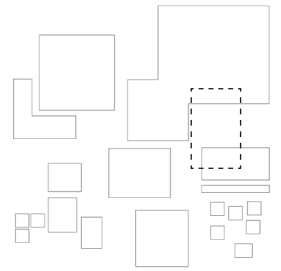


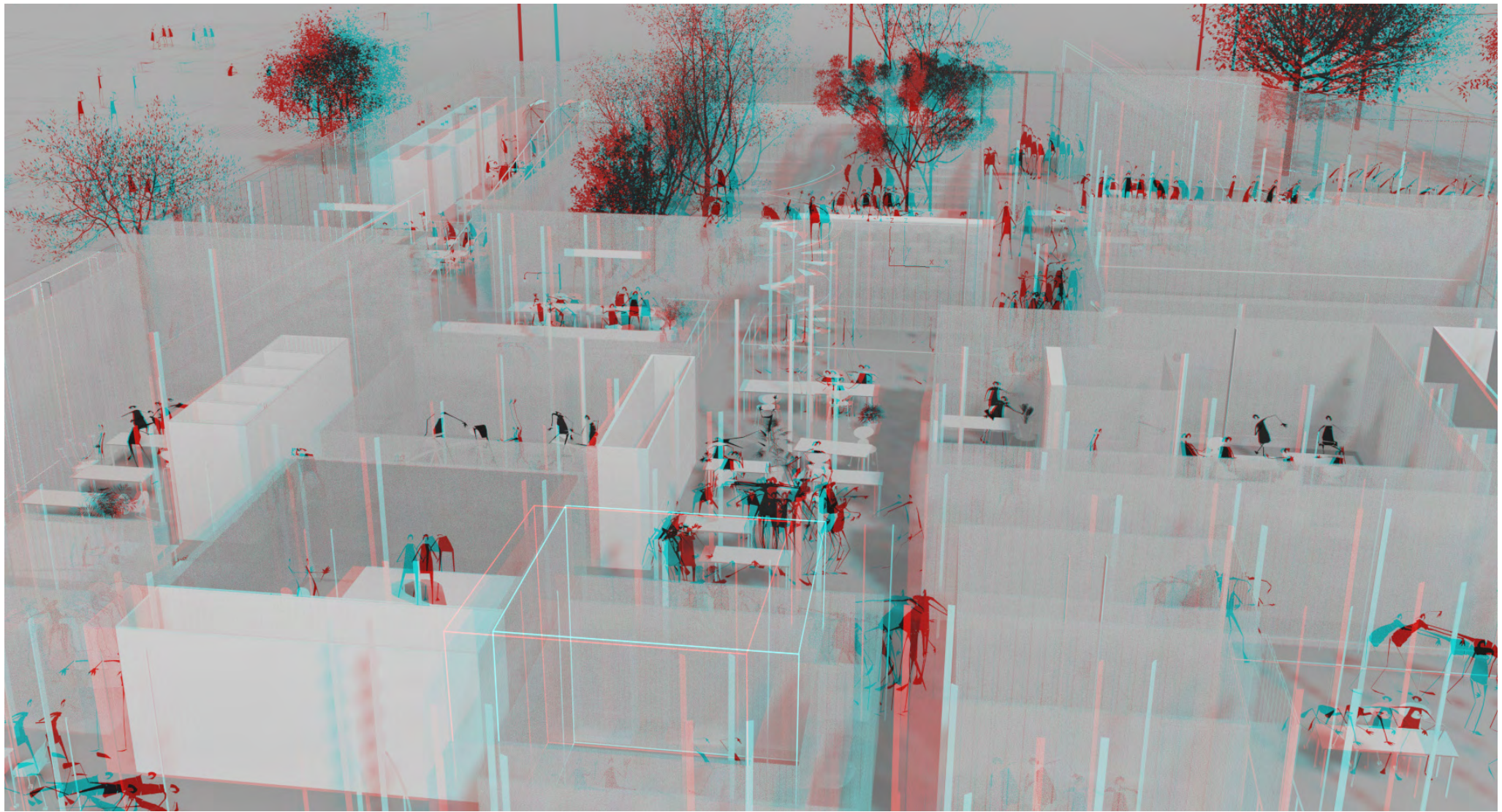
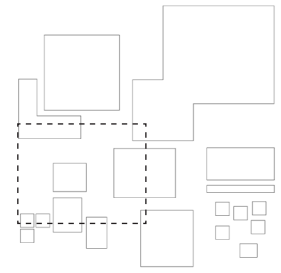


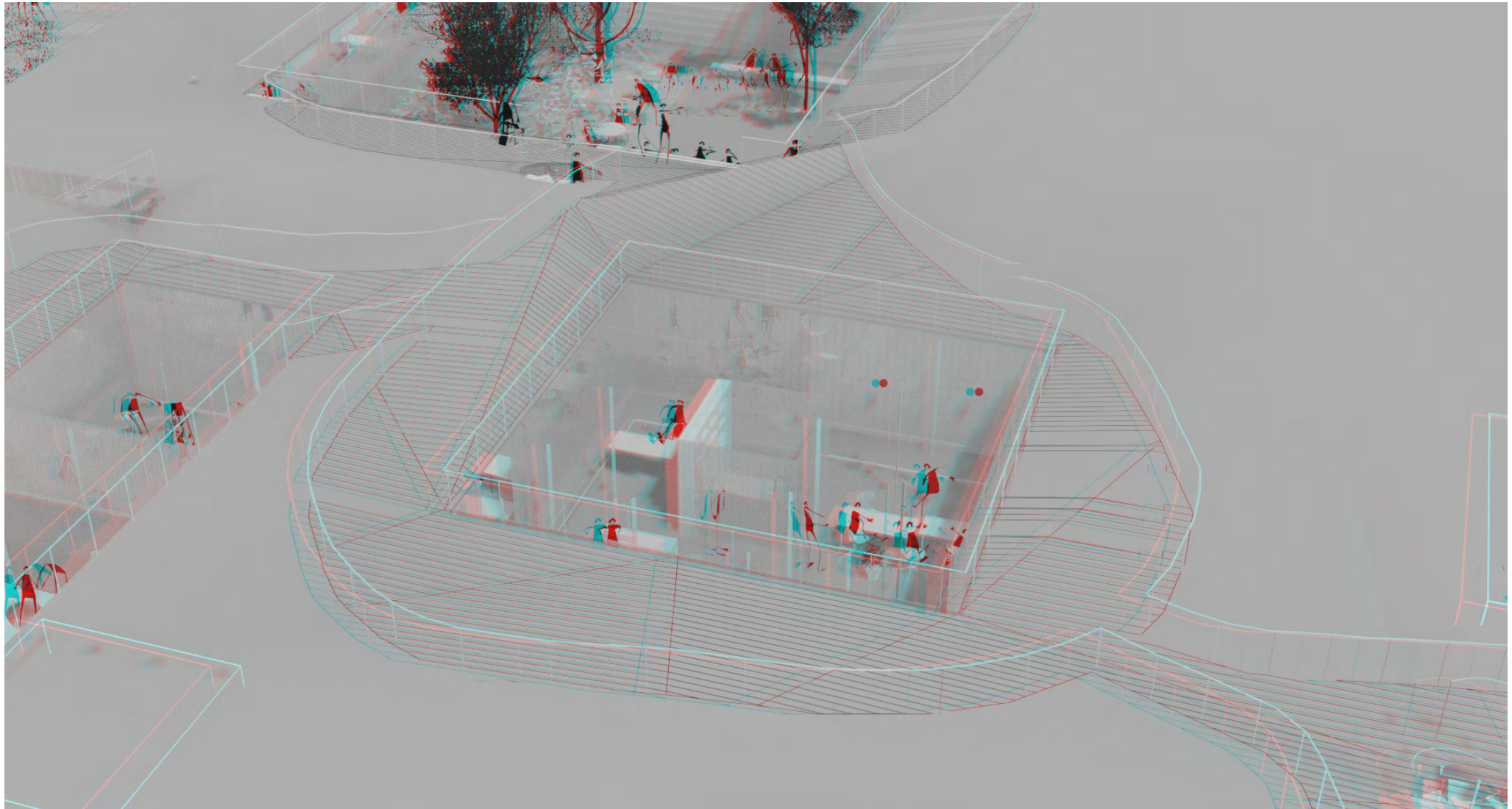
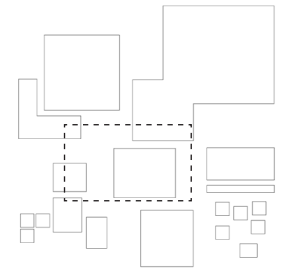
3D STEREOSCOPIC
SNAPSHOTS

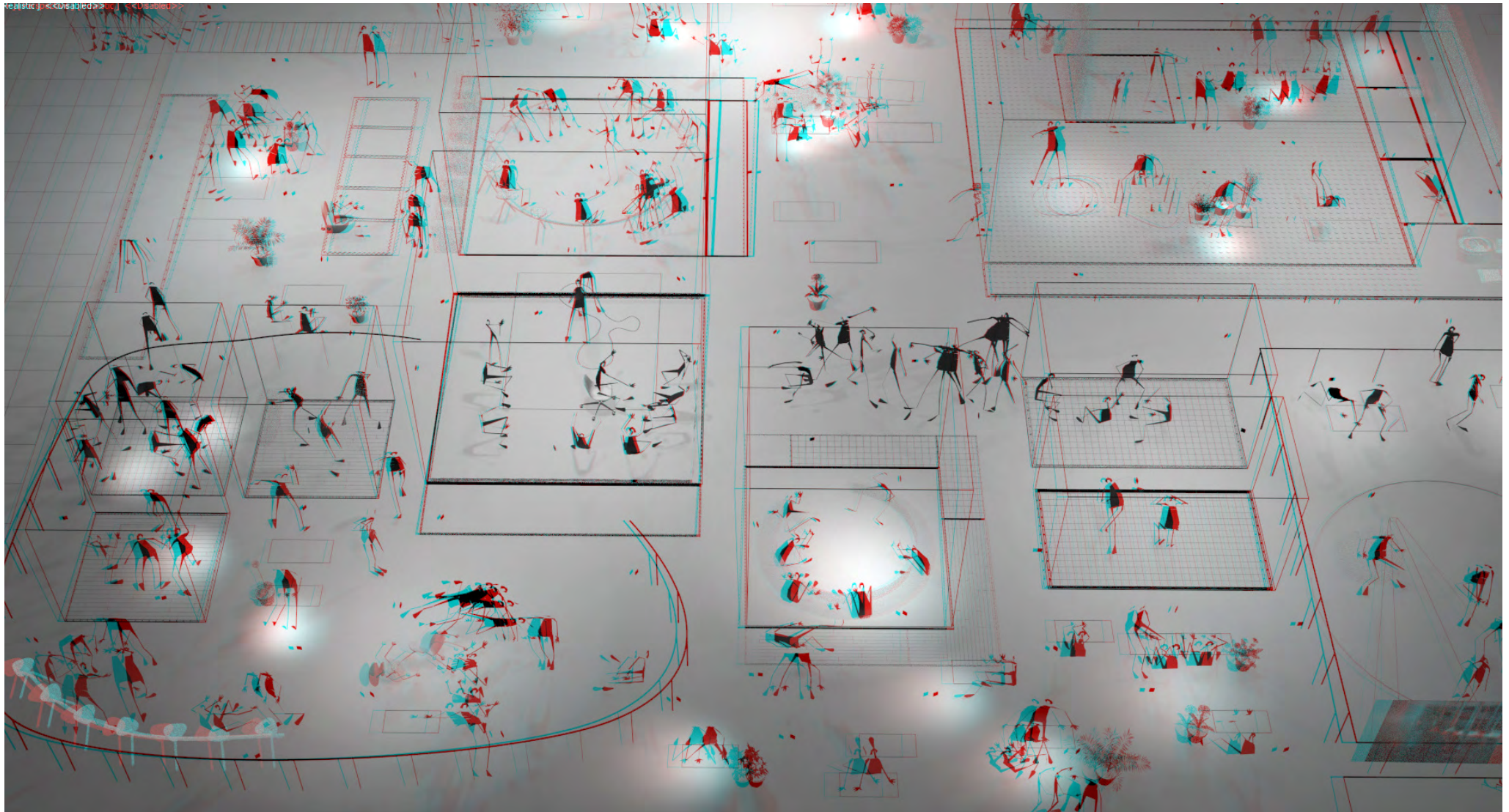
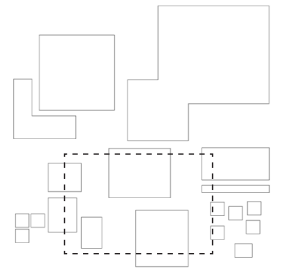


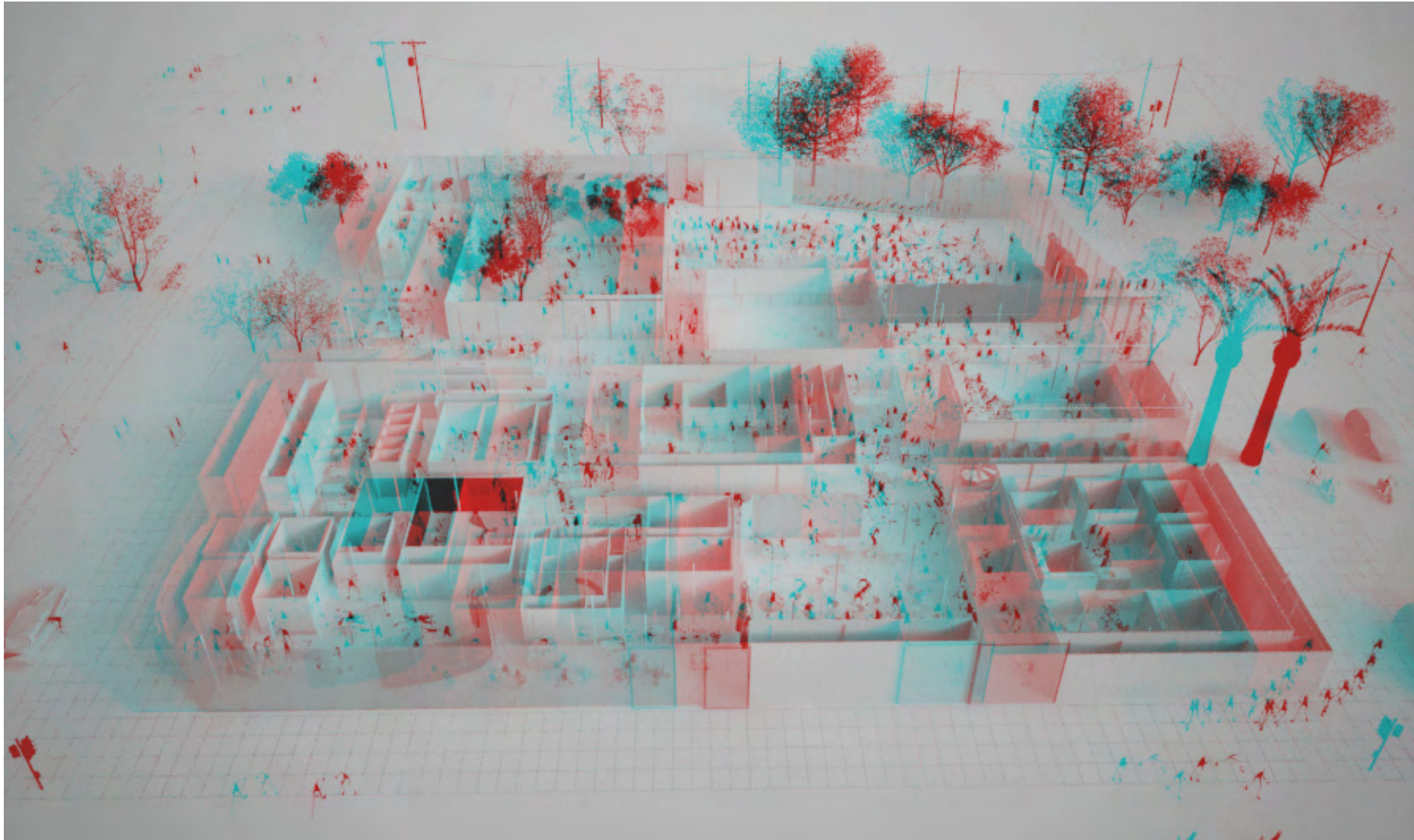


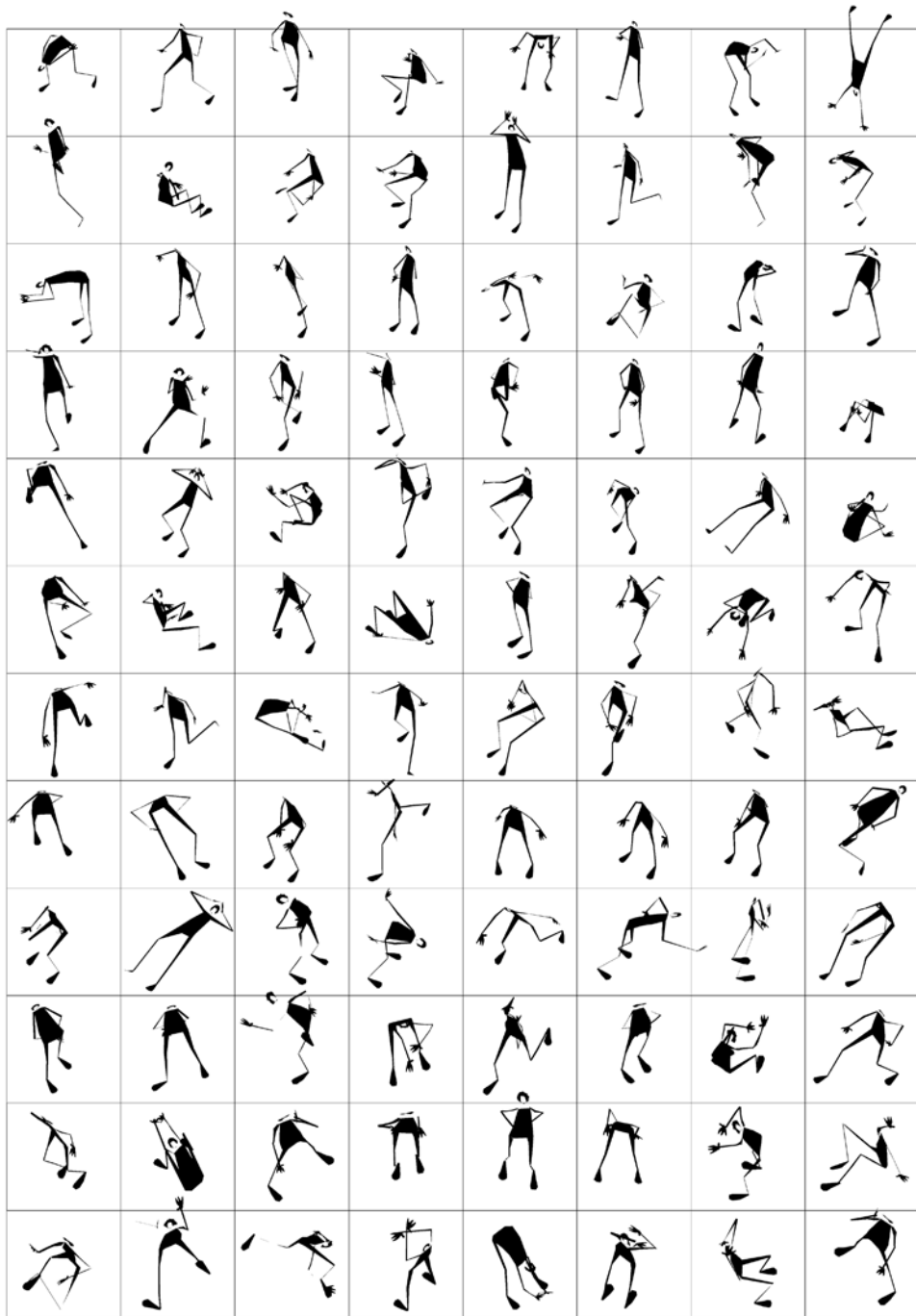














Like us on http://issuu.com/lost-minutes/docs/a_guide_for_multitude__public_hybrids