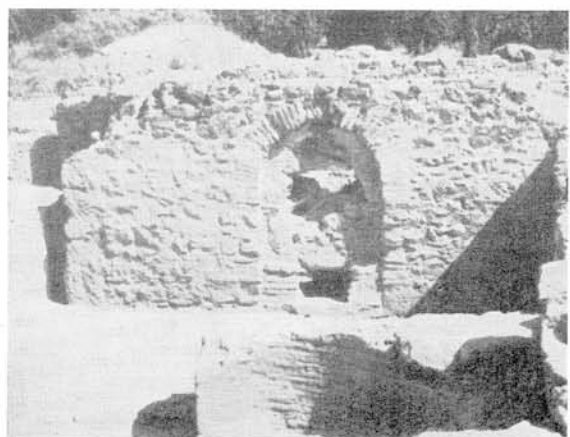
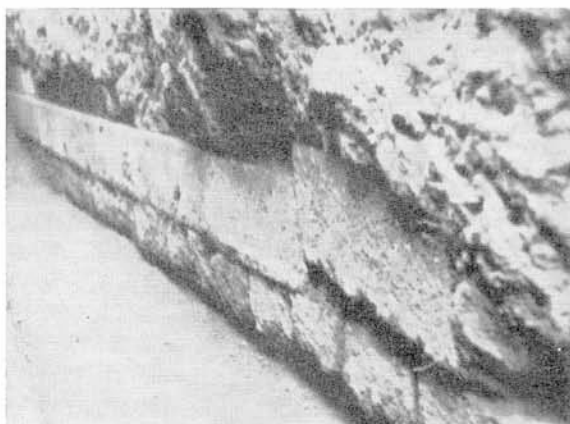
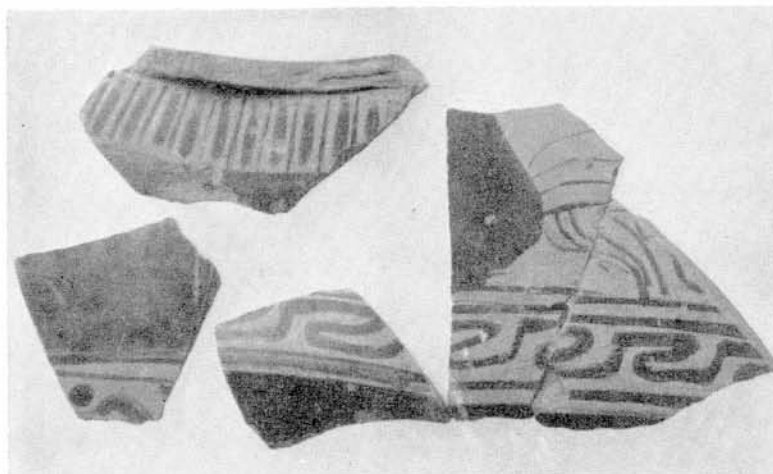


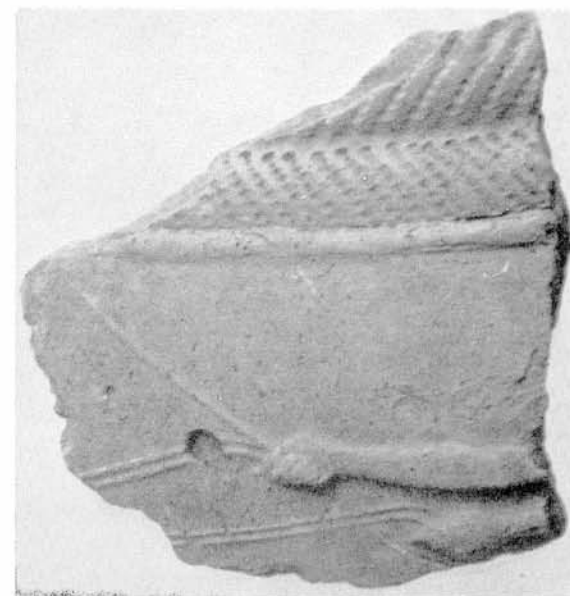
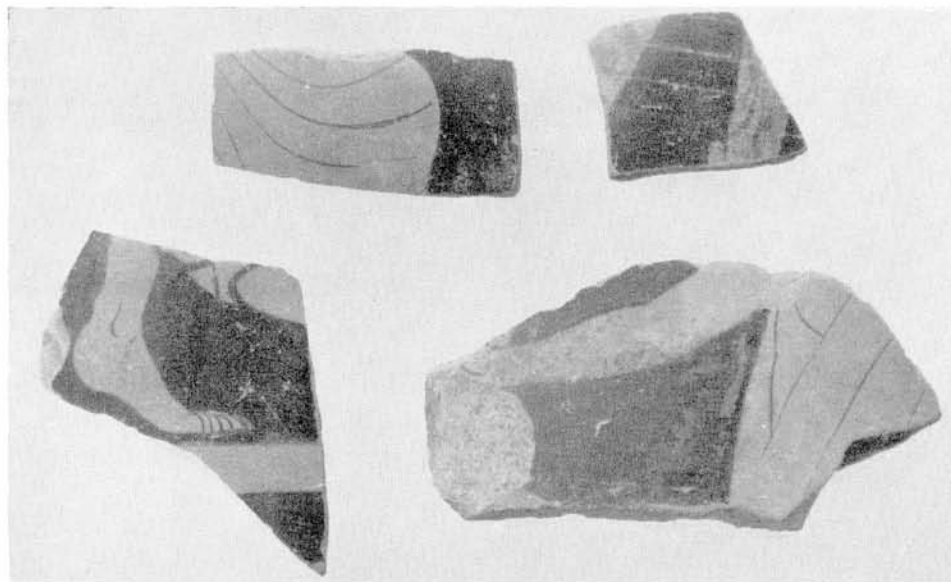
Τεγέα: α. Τεμάχιον με ανάγλυφον διακόσμησιν ἐκ τοῦ ναοῦ τῆς Ἀλέας Ἀθηνᾶς, β. Τεμάχιον φανώματος ἐκ τοῦ ἰδίου ναοῦ, γ. Τεμάχιον σπονδύλου κίονος ἐκ τοῦ ἰδίου ναοῦ, δ. Τμήμα γυναικείου κορμοῦ, ε. Ἀρχαϊκὸν κιονόκρανον ἀνεστραμμένον, ς' - ζ. Τμήμα κνήμης καὶ μαρμάρινον τεμάχιον με πτυχάς, ἴσως ἐκ τῶν ἐναετίων γλυπτῶν τοῦ ναοῦ τῆς Ἀλέας Ἀθηνᾶς

ΑΙΚ. ΔΗΜΑΚΟΠΟΥΛΟΥ



Σπάρτη: α. Έρυθρόμορφα δσπρακα ἐκ τοῦ οἰκοπέδου Λάσκαρη, β - γ. Οἰκόπεδον Λάσκαρη. Ἡ πρὸς Β. ὄψις τοῦ κλασσικοῦ τοίχου, δ - ε. Οἰκόπεδον Ἐ. Δίπλα. Νοτία ἐξωτερικὴ ὄψις καὶ ὑπόκαυστον τοῦ βυζαντινοῦ λουτρῶνος

ΑΙΚ. ΔΗΜΑΚΟΠΟΥΛΟΥ



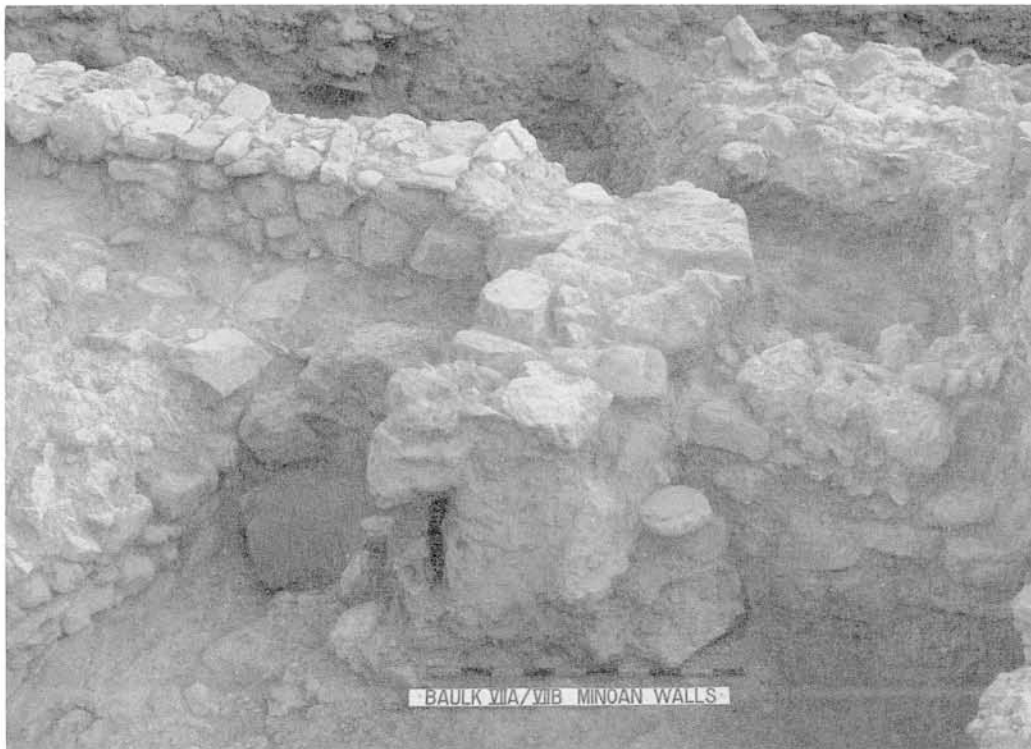
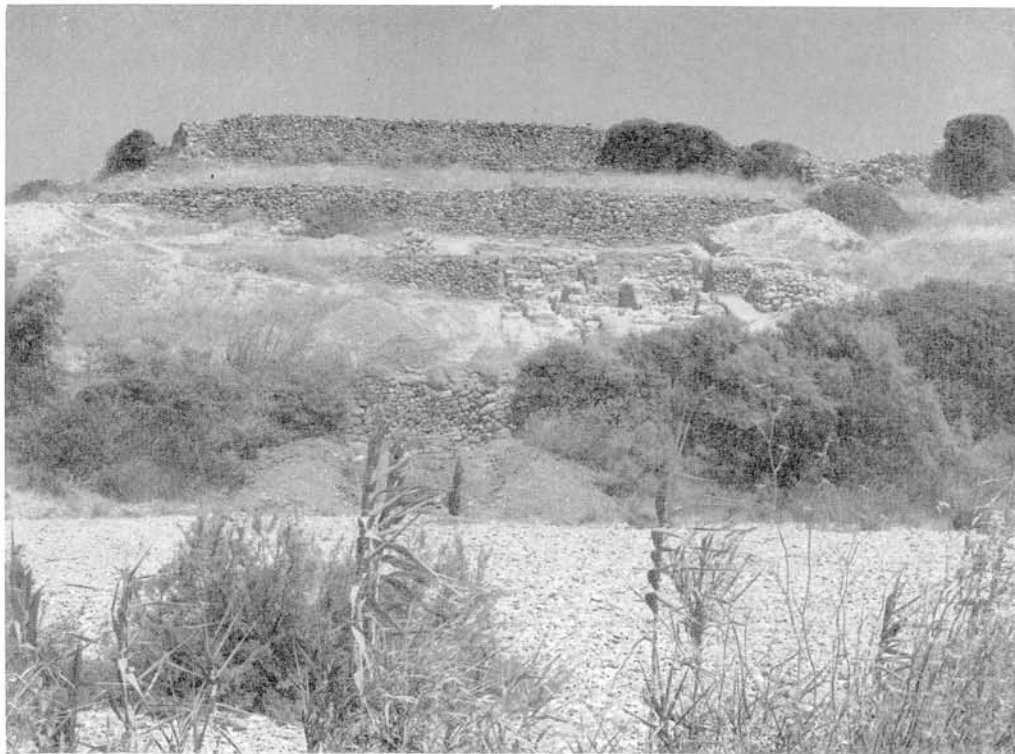
α. Ἑλληνιστικὸν ἀνάγλυφον ἐκ Τεγέας, β. Ἐρυθρόμορφα ὄστρακα ἐκ τοῦ οἰκοπέδου Λιαπάκου, γ. Ἑρμαϊκὴ στήλη,
δ. Ὅστρακον ἐξ ἀρχαϊκοῦ ἀμφορέως με ἀνάγλυφον διακόσμησιν ἐκ τοῦ οἰκοπέδου Λιαπάκου

ΑΙΚ. ΔΗΜΑΚΟΠΟΥΛΟΥ



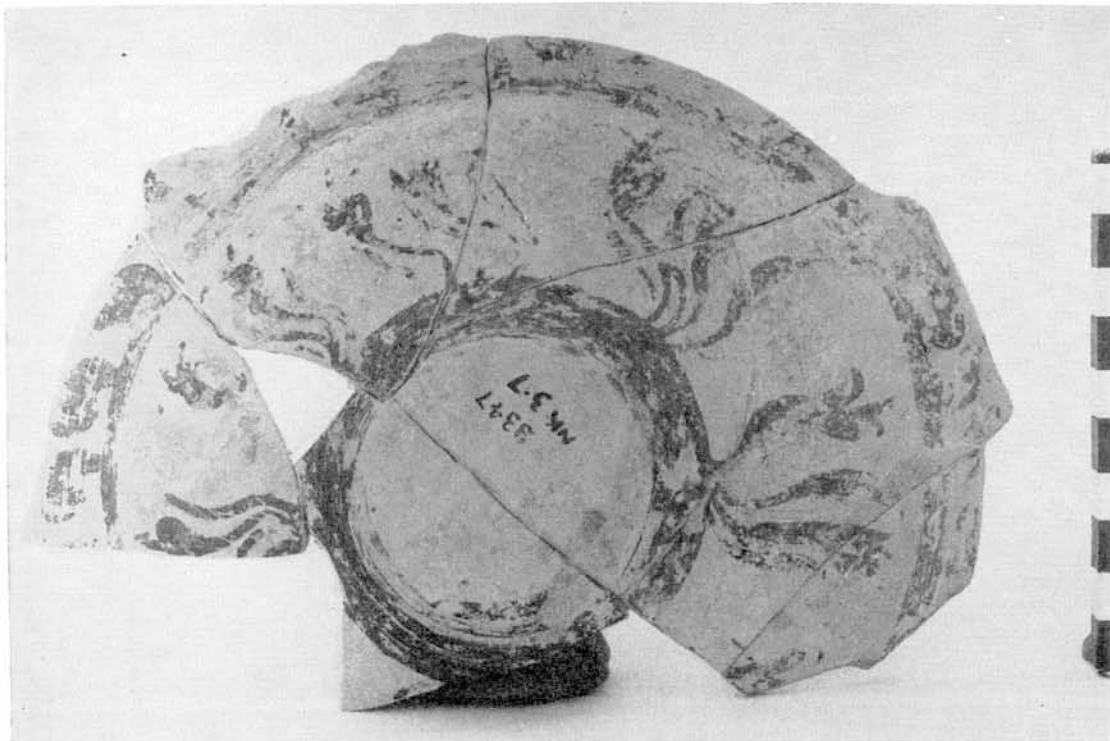
Σπάρτη. Κουφόβουνο: α. Νεολιθικαί αξίναι, β. Όστρακα τῆς νεωτέρας νεολιθικῆς ἐποχῆς

ΑΙΚ. ΔΗΜΑΚΟΠΟΥΛΟΥ



Kythera. Minoan settlement at Kastri: a. The site viewed from the bed of the Palaiopolis river, b. Pithos in position beside Late Minoan walls

G. L. HUXLEY



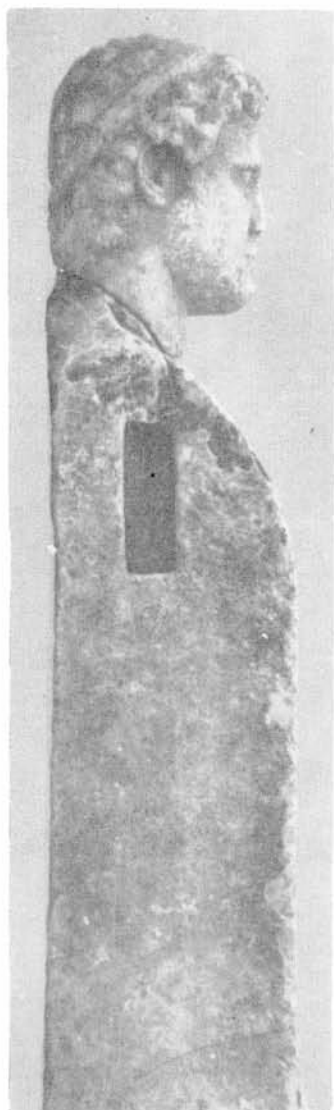
Kythira. Minoan settlement at Kastri: a. Late Minoan IB bridge-spouted jar, b. Late Minoan IA plate

G. L. HUXLEY



Μεσσηνία. Μπενάκειον Μουσείον Καλαμών : α - β. Πωρίνη ρωμαϊκή σαρκοφάγος ἐκ Παλιόχωρας
(ἀρχ. Ἀβίας) καὶ λεπτομέρεια αὐτῆς

Π. ΘΕΜΕΛΗΣ

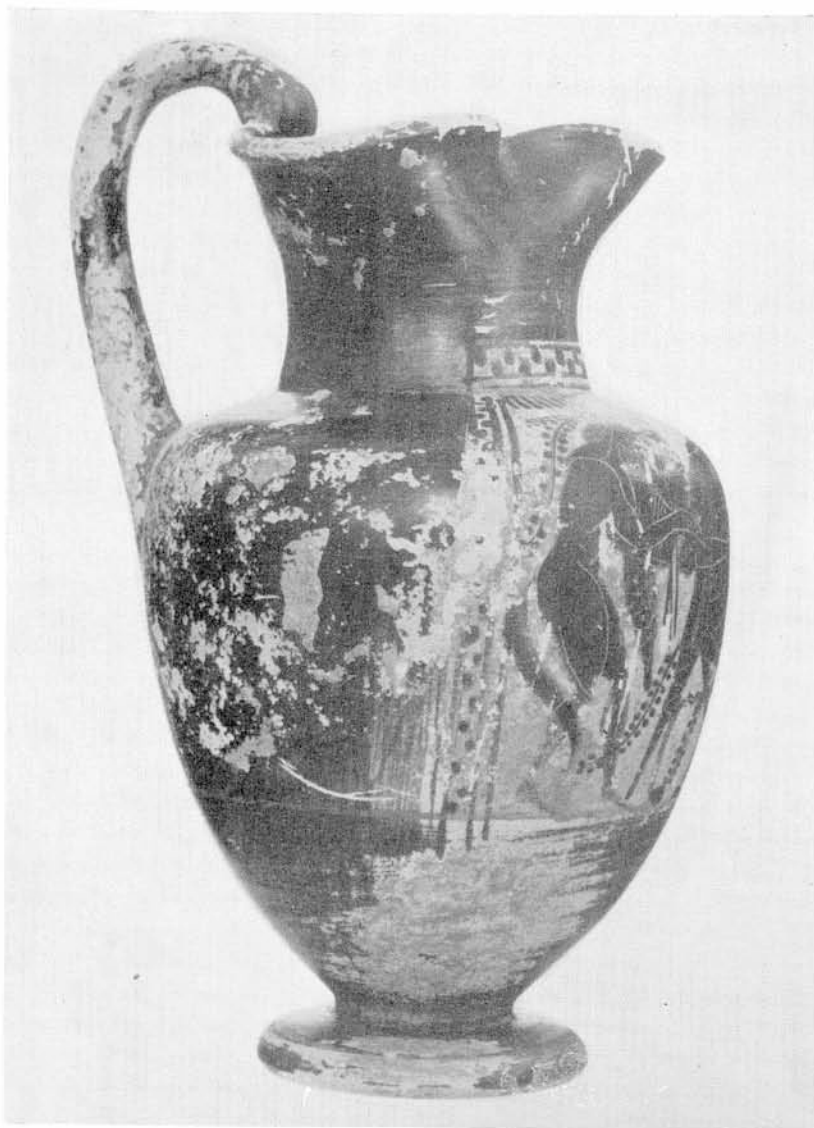


ΠΙΝΑΞ 154

ΧΡΟΝΙΚΑ Α.Δ. 21 (1966)

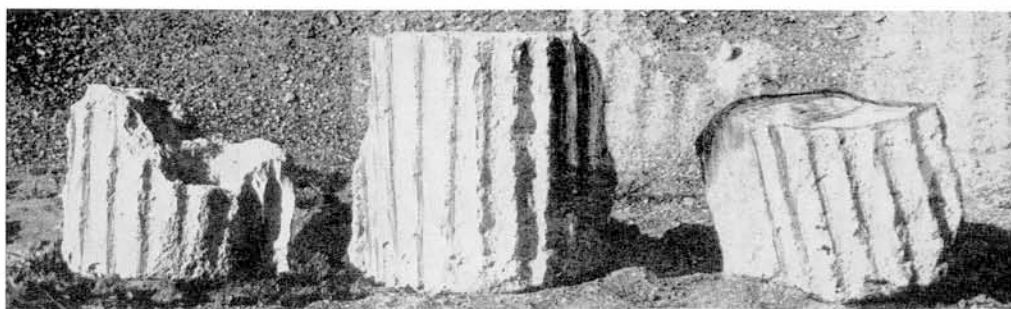
Μεσσηνία : α - β. Έρμαϊκή στήλη εκ Πεταλιδίου (άρχ. Κορώνης) με αδριάνειον εικονιστικήν κεφαλήν, γ. Κορμός γυναικείου ἀγάλματος εκ Κυπαρισσίας (;)

Π. ΘΕΜΕΛΗΣ



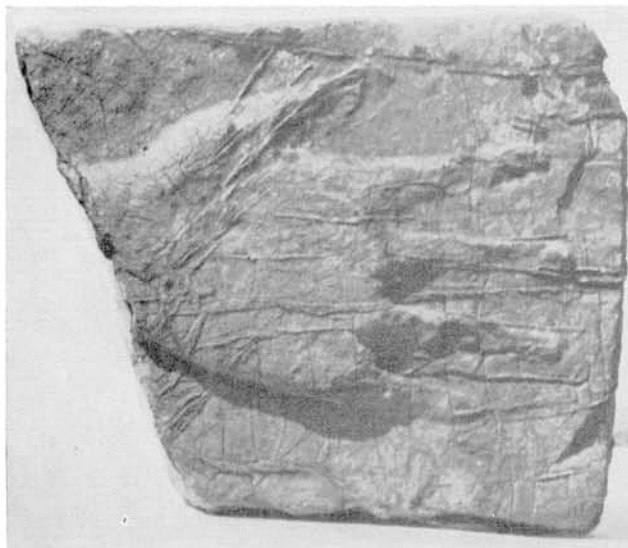
Π. ΘΕΜΕΛΗΣ

Μεσσηνία. Μεθώνη : α - β. Μελανόμορφος οίνοχόη ἐκ τάφου



Μεσσηνία. Κάστρον Μεθώνης : α. Πώρινοι σπόνδυλοι κιόνων, β. Ἡ πυριτιδαποθήκη μετὰ τὴν στερέωσιν καὶ τοποθέτησιν τῆς θύρας, γ. Βάθρον ἀγάλματος ἐντετελισμένον εἰς παλαιότερας βάσεις θεμελίωσιν, δ. Τμήμα ἀποχευτικοῦ ἀγωγοῦ

Π. ΘΕΜΕΛΗΣ



Μεσσηνία : α. Κάστρον Μεθώνης. Τμήμα σφραγίσματος ἐπὶ ὀστράκου terra sigillata, β - δ. Ἀρχαία Μεσσήνη (Μαυρομάτιον) : β. Ἀναθηματικὸν ἀνάγλυφον ἄκρας χειρός, γ - δ. Τεμάχια ἐπιγραφῶν παραδοθέντα ὑπὸ κατοίκων

Π. ΘΕΜΕΛΗΣ



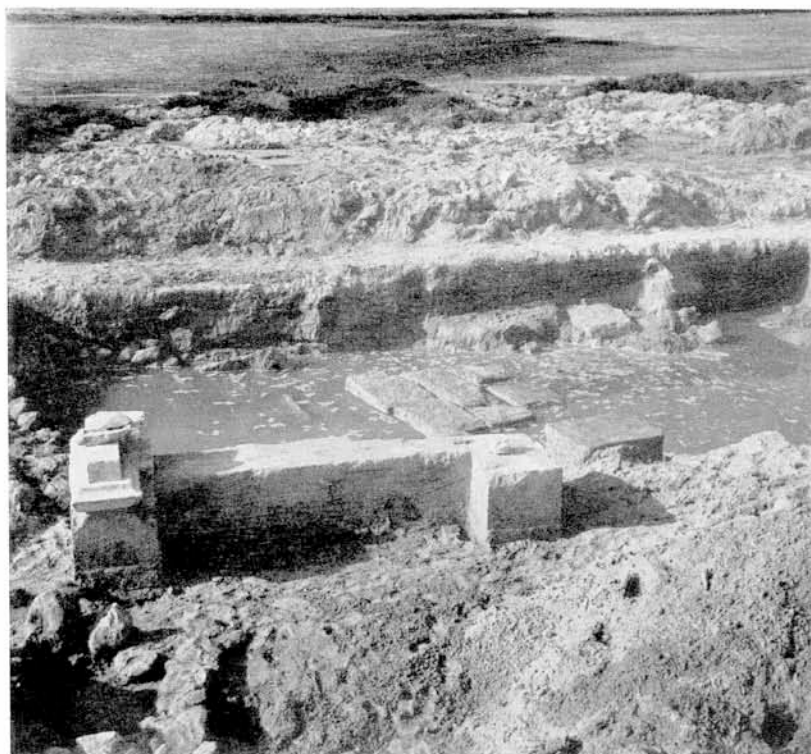
Γιάλοβα. Ἑλληνιστικὸν νεκροταφεῖον : α. Γενικὴ ἄποψις, β. Ἀνατολικὸν τμήμα

Ν. ΓΙΑΛΟΥΡΗΣ



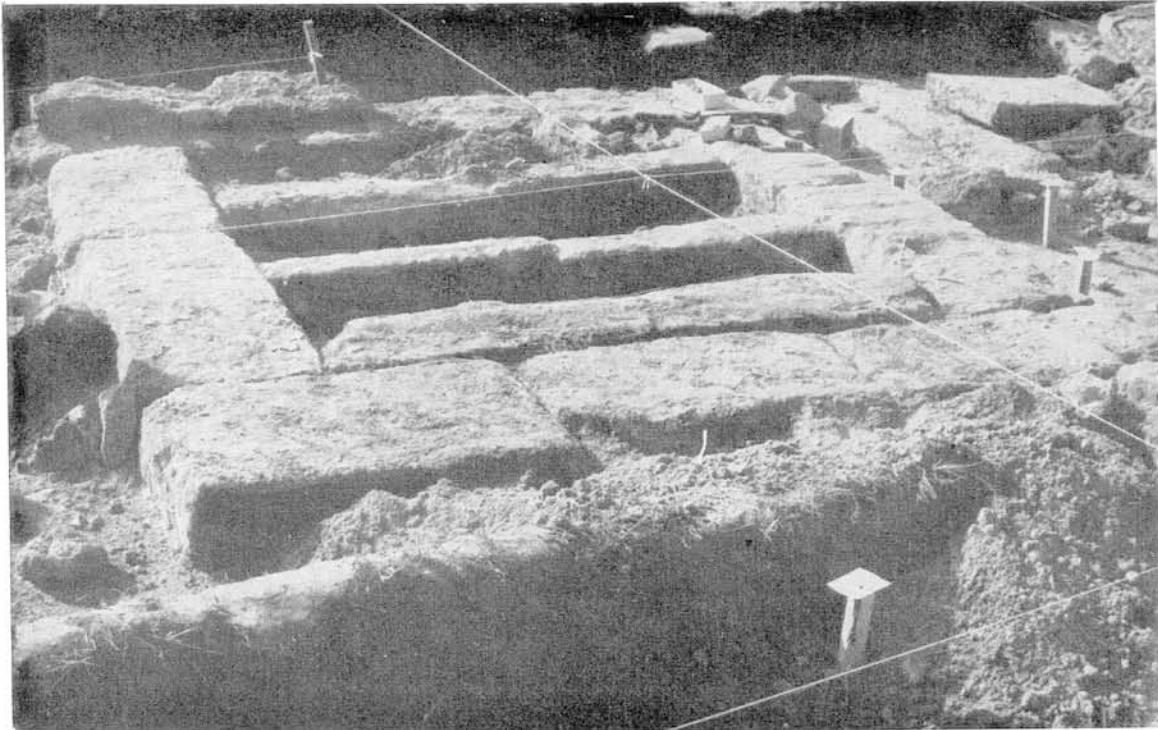
Γιάλοβα. Ἑλληνιστικὸν νεκροταφεῖον : α. Δύο συνεχόμενοι (ε καὶ ζ') περίβολοι μετὰ τῶν ἐν αὐτοῖς τάφων,
β. Ὁ περίβολος ζ' μετὰ τῶν ἐν αὐτῷ τάφων 20 καὶ 21

Ν. ΓΙΑΛΟΥΡΗΣ



Γιάλοβα. Ἑλληνιστικόν νεκροταφεῖον : α. Ὁ μνημειώδης ταφικὸς περίβολος γ' τοῦ νεκροταφείου μετὰ τάφων ἐτέρων περιβόλων, β. Πυρὰ ἀριθ. 4

Ν. ΓΙΑΛΟΥΡΗΣ



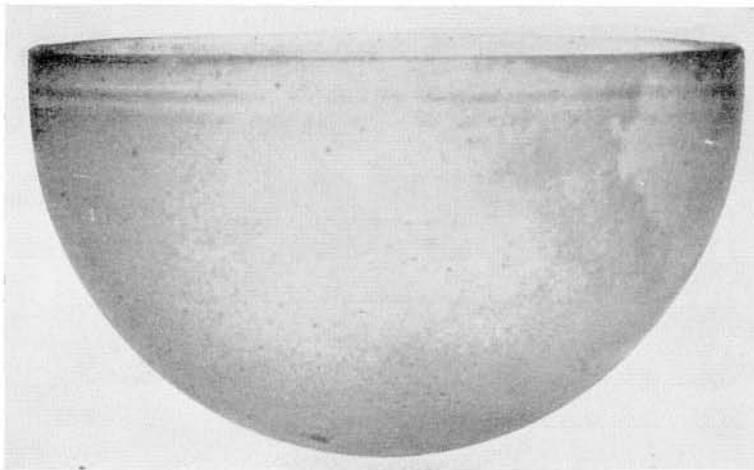
Γιάλοβα. Ἑλληνιστικὸν νεκροταφεῖον : α. Οἱ ὑπ' ἀριθ. 33, 34 καὶ 35 κιβωτιόσχημοι τάφοι μετὰ τὴν ἀποκάλυψίν των, β. Κιβωτιόσχημοι τάφοι ἀνατολικοῦ τμήματος

Ν. ΓΙΑΛΟΥΡΗΣ

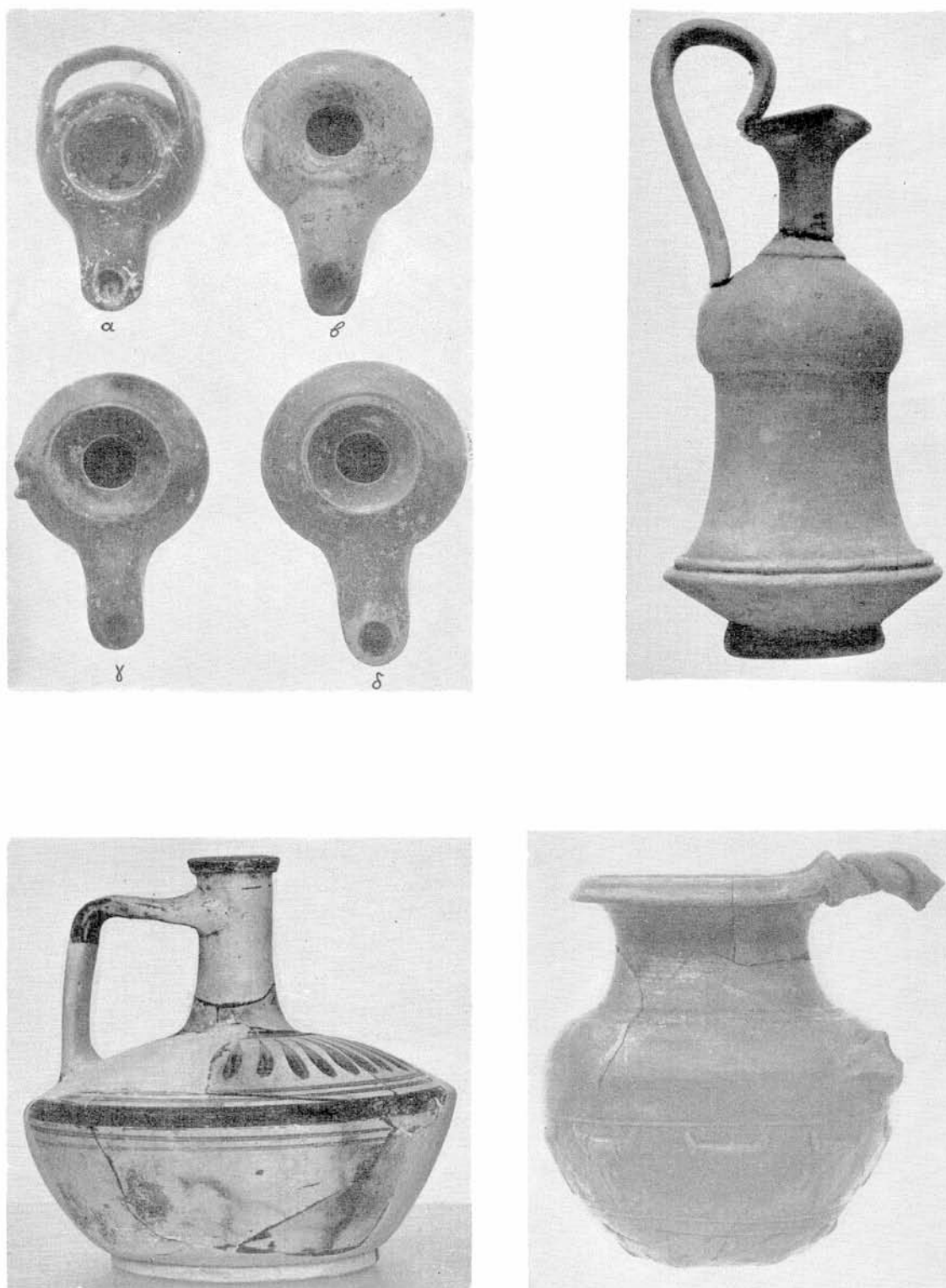


Γιάλοβα. Ἑλληνιστικὸν νεκροταφεῖον : α. Σωρὸς ἐπιτυμβίων στηλῶν πλησίον τοῦ συγκροτήματος τῶν ὑπ' ἀριθ. 33 - 35 τάφων, β. Ἐπιτύμβιος στήλη ἐκ τοῦ ὑπ' ἀριθ. 17 τάφου, γ. Ὁ ὑπ' ἀριθ. 10 κιβωτιόσχημος τάφος

Ν. ΓΙΑΛΟΥΡΗΣ

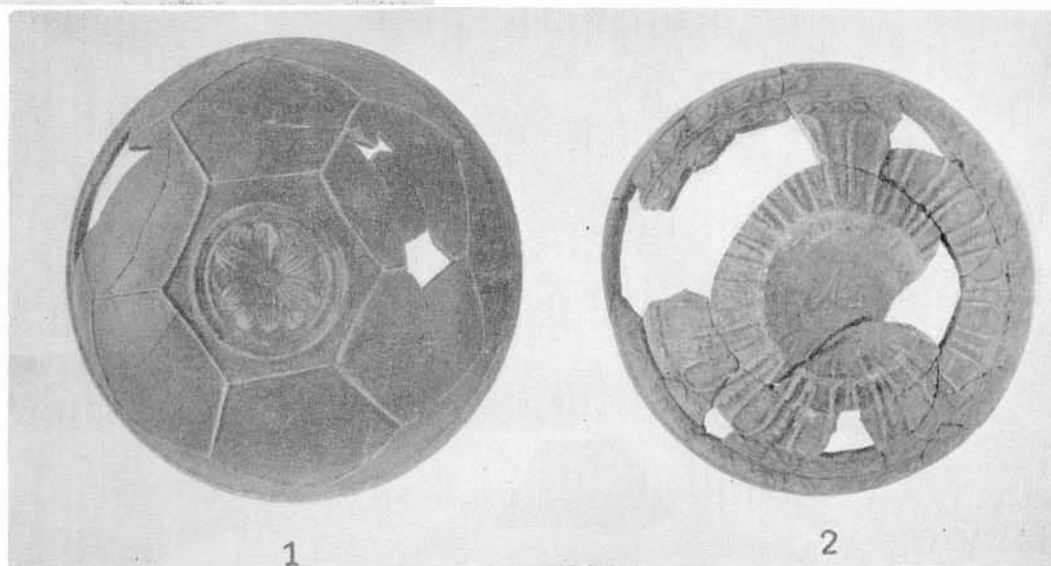
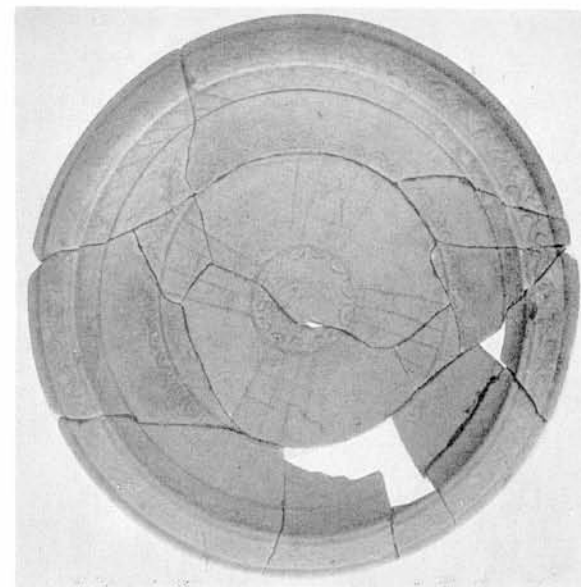
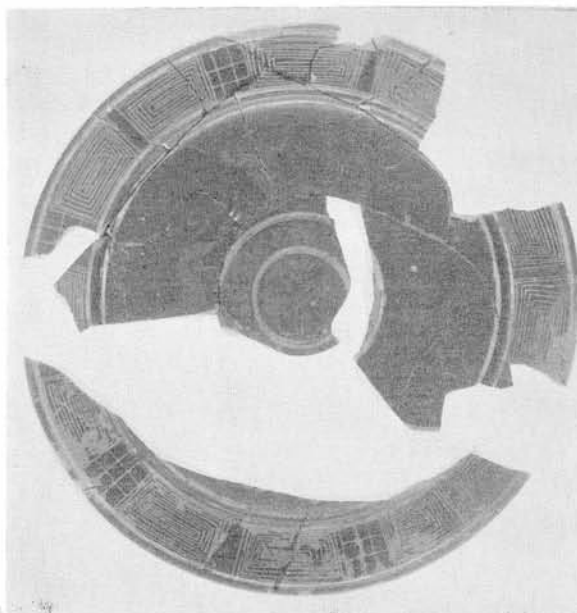
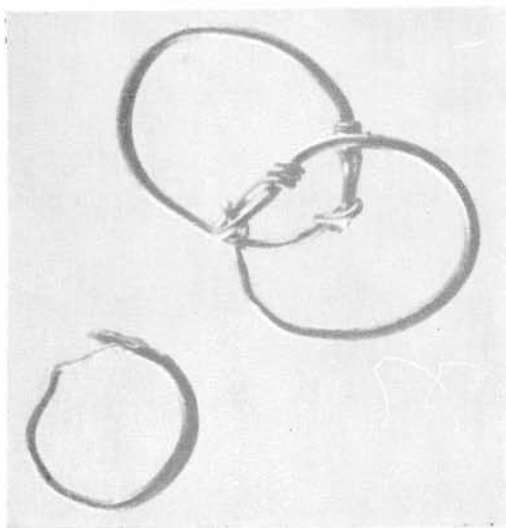


Γιάλοβα. Ἑλληνιστικὸν νεκροταφεῖον : α. Ὑάλινος σκύφος ἐκ τοῦ ὑπ' ἀριθ. 11 τάφου,
β-δ. Πήλινα εἰδώλια ἐκ τοῦ ὑπ' ἀριθ. 49 τάφου
Ν. ΓΙΑΛΟΥΡΗΣ



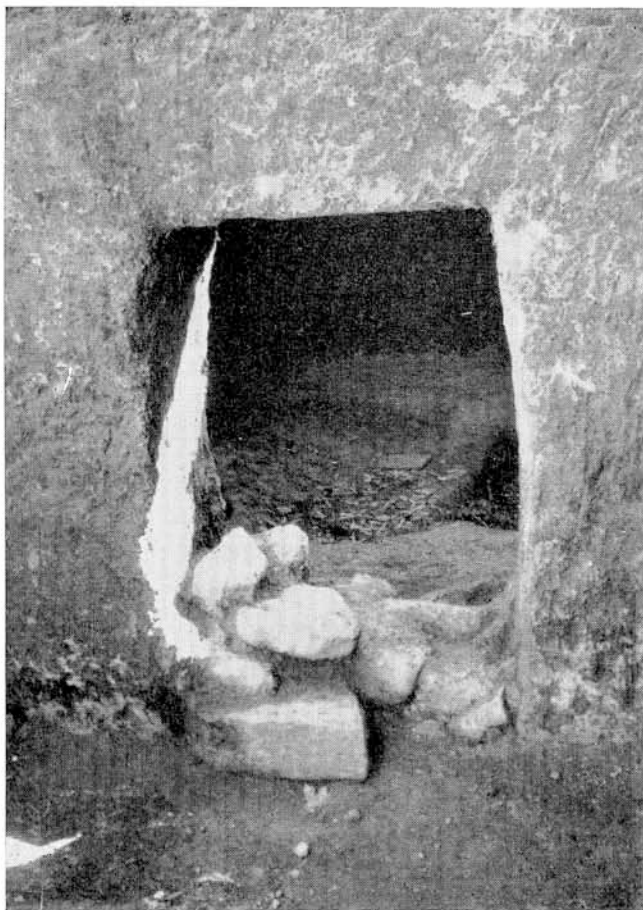
Γιάλοβα. Ἑλληνιστικὸν νεκροταφεῖον : α. Λύχνοι ἐκ τῶν ὑπ' ἀριθ. 19 (α) καὶ 2 (β-δ) τάφων, β. Ἀγγεῖον ἐκ τοῦ ὑπ' ἀριθ. 11 τάφου, γ. Λάγυνος ἐκ τοῦ ὑπ' ἀριθ. 1 τάφου, δ. Ἀγγεῖον ἐκ τῆς πυρᾶς 1

Ν. ΓΙΑΛΟΥΡΗΣ



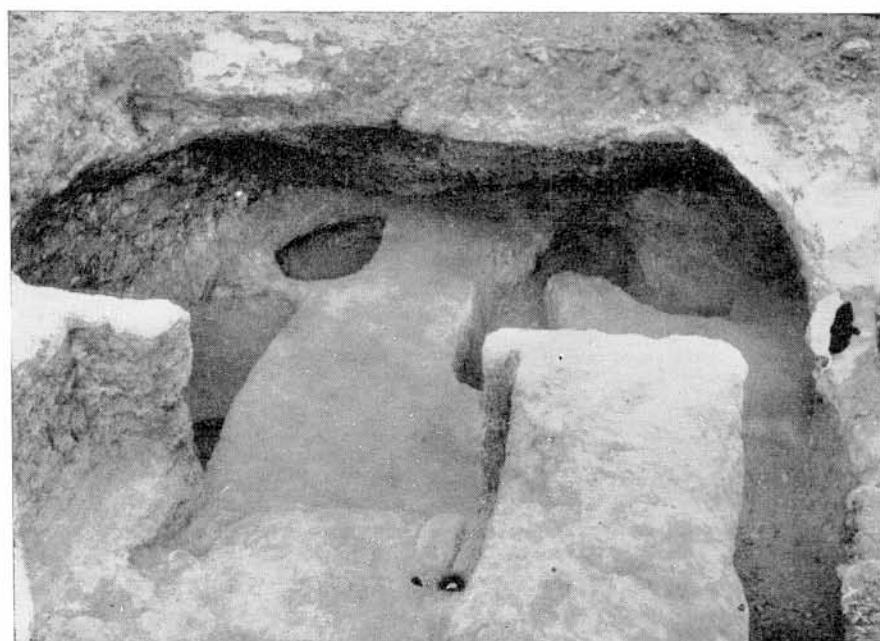
Γιάλοβα. Ἑλληνιστικὸν νεκροταφεῖον : α. Χρυσᾷ ἐνώτια ἐκ τοῦ τάφου ἀριθ. 48, β - γ. Πινάκια ἐκ τῆς πυρᾶς 5, δ. Μεγαρικὸς σκύφος ἐκ τῶν περισυλλεγέντων ἀγγείων πρὸ τῆς αὐτόθι ἀνασκαφῆς, ε. Μεγαρικοὶ σκύφοι ἐκ τῶν πυρῶν 6 (ἀριθ. 1) καὶ 2 (ἀριθ. 2)

Ν. ΓΙΑΛΟΥΡΗΣ



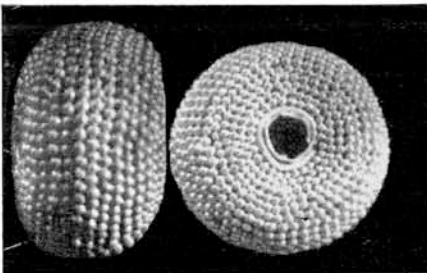
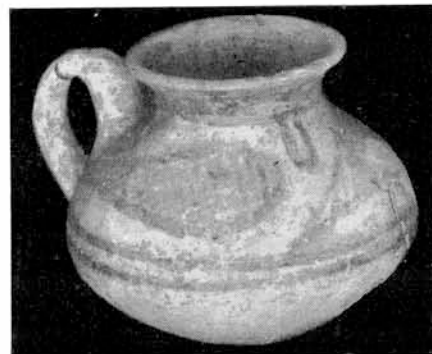
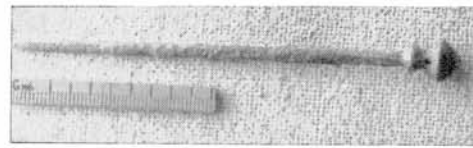
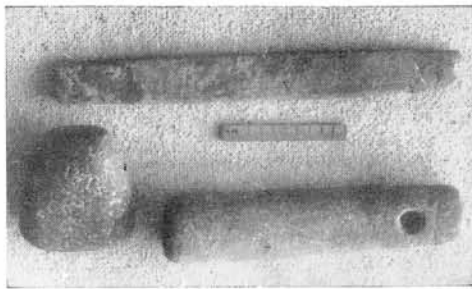
Βολιμίδια : α. Κεφ. τ. 4. Ἡ θύρα τοῦ τάφου μετὰ λειψάνων τῆς τειχίσεως, β. Κεφ. τ. 5. Εἴσοδος

ΣΠ. ΜΑΡΙΝΑΤΟΣ



Βολιμίδια : α. Κεφ. τ. 5. Χαύλιοι, ἀκόνοι καὶ λίθινος πέλεκυς παρὰ ὀστᾶ μυκηναϊκῆς ταφῆς,
β. Κεφ. τ. 6. Εἴσοδος καὶ θάλαμος

ΣΠ. ΜΑΡΙΝΑΤΟΣ



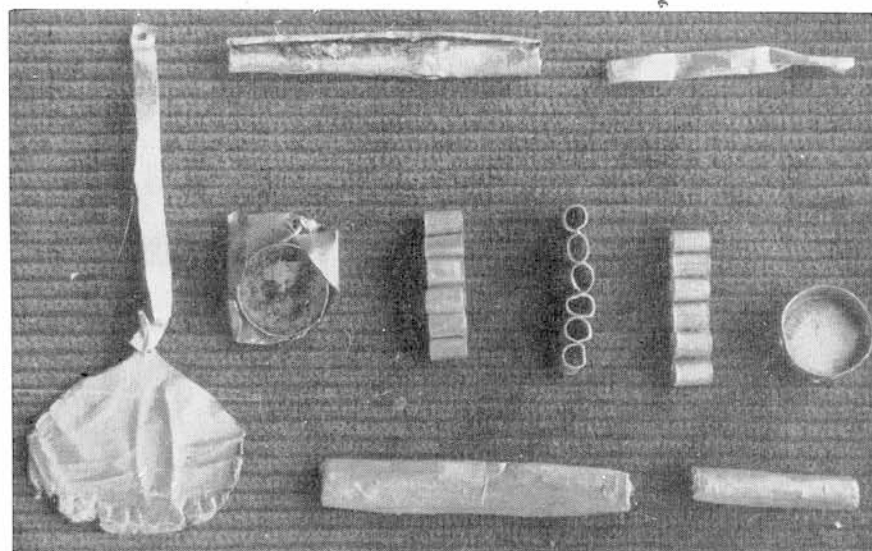
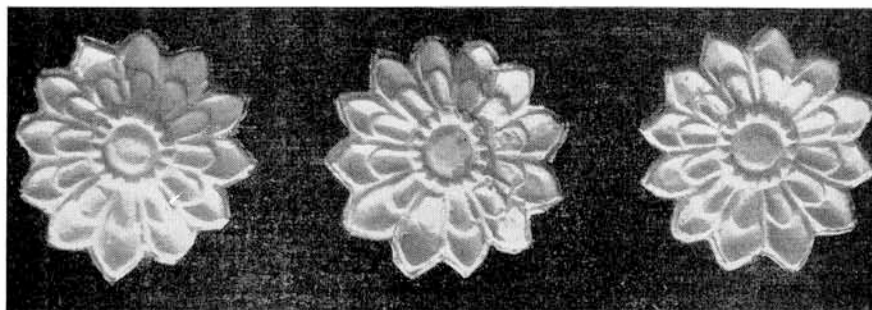
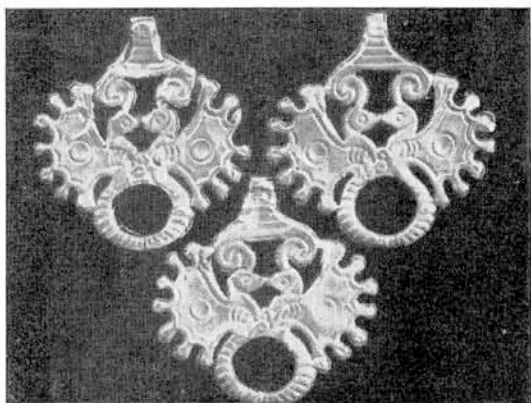
α. Βολιμίδια. Κεφ. τ. 5. Λίθιναι ἀκόναι καὶ νεολιθικὸς πέλεκυς, β. Βολιμίδια. Κεφ. τ. 6. Χαλκὴ περόνη, γ. Βολιμίδια. Κεφ. τ. 6. Διώτος σκύφος ἐκ τῆς πρὸ τῆς θύρας θυσίας, δ. Βολιμίδια. Κεφ. τ. 6. Λεβητοκυνάθιον, ε - ζ. Περιστεριά. Χρυσὴ ψῆφος, χρυσὰ φυλλάρια καὶ χρυσοῦν φύλλον ἐπενδύσεως σκεύους ἐκ τοῦ θολωτοῦ τάφου 1

ΣΠ. ΜΑΡΙΝΑΤΟΣ



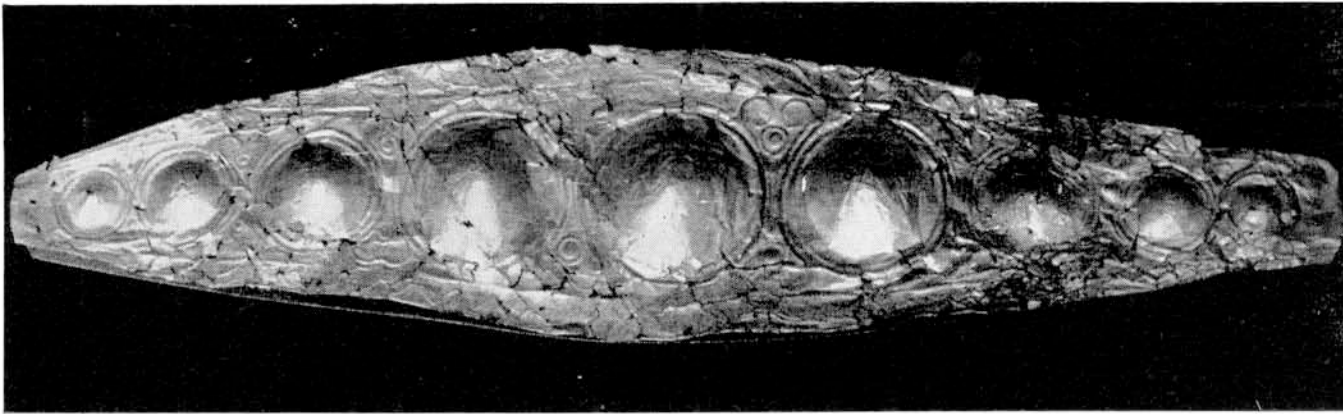
Περίστεριά : α - β. Ὁ «Κύκλος» ἐκ Ν. καὶ Α.

ΣΠ. ΜΑΡΙΝΑΤΟΣ



Περστερία. Λάκκος : α - ε. Χρυσά κοσμήματα

ΣΠ. ΜΑΡΙΝΑΤΟΣ



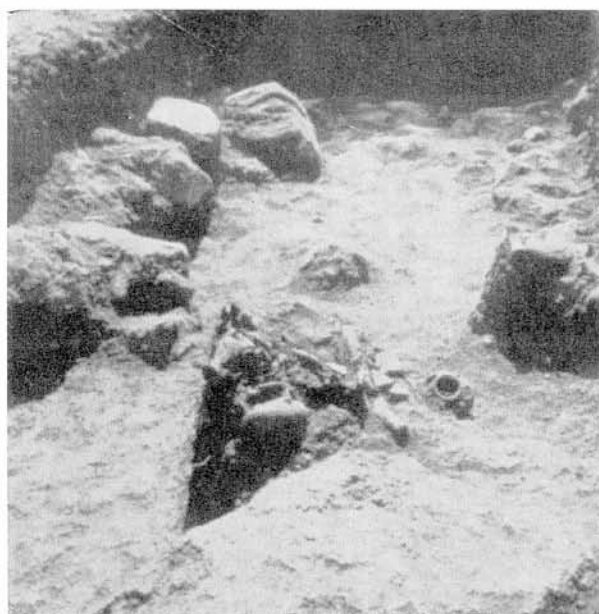
Περικτεριά. Λάκκος : α - γ. Χρυσούν διάδημα, χρυσούς κύαθος καί χρυσούν κύπελλον

ΣΠ. ΜΑΡΙΝΑΤΟΣ



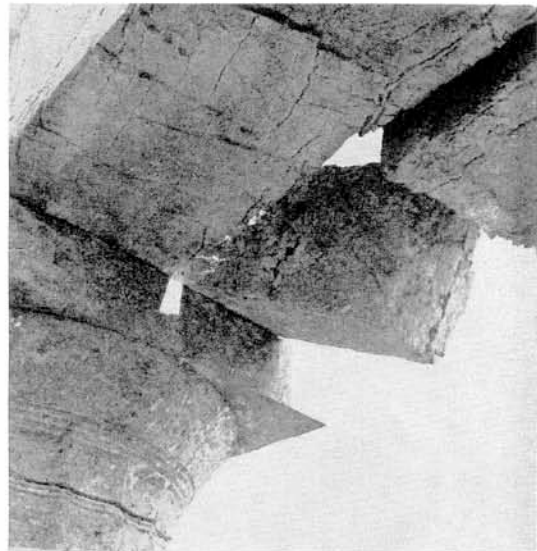
Περιστεριά. Λάκκος : α - β. Χρυσούν κύπελλον

ΣΠ. ΜΑΡΙΝΑΤΟΣ



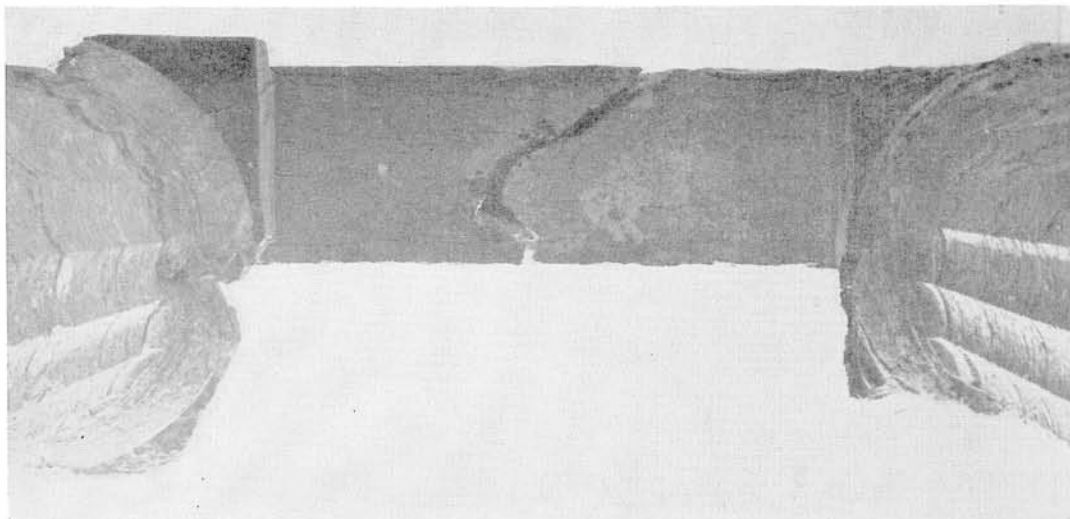
Pylos: a. Western corner of Building X from South: small field stones superposed on projecting foundation block, b. Stratification of debris thrown down from Acropolis in three waves, c - d. Small pots found on top of layer of gray clay, apparently dissolved crude brick

C. BLEGEN



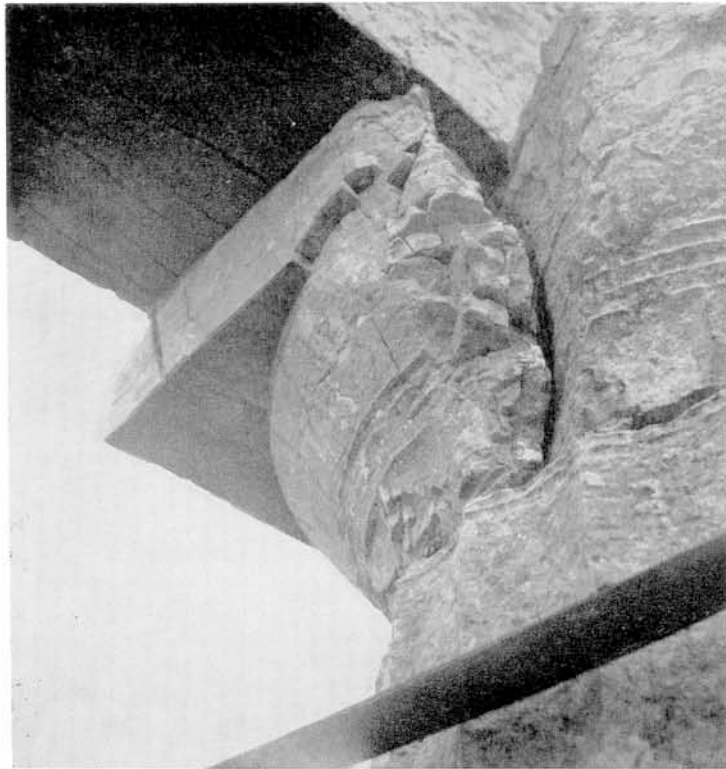
Ἡλεία. Ναὸς Ἐπικουρίου Ἀπόλλωνος Βασσῶν : α. Τὸ ἐτοιμόρροπον ἐπιστύλιον παρὰ τὴν ΒΔ. γωνίαν τῆς βορείας πλευρᾶς τοῦ ναοῦ (κάτω ὄψις) πρὸ τῆς ἀποκαταστάσεως αὐτοῦ, β. Λεπτομέρεια τοῦ αὐτοῦ ἐπιστυλίου, γ. Βορεία πλευρὰ τοῦ ναοῦ. Διακρίνεται τὸ παρὰ τὴν ΒΔ. γωνίαν τοῦ ναοῦ ἐπιστύλιον μετὰ τὴν ἀποκατάστασιν αὐτοῦ

Ν. ΓΙΑΛΟΥΡΗΣ



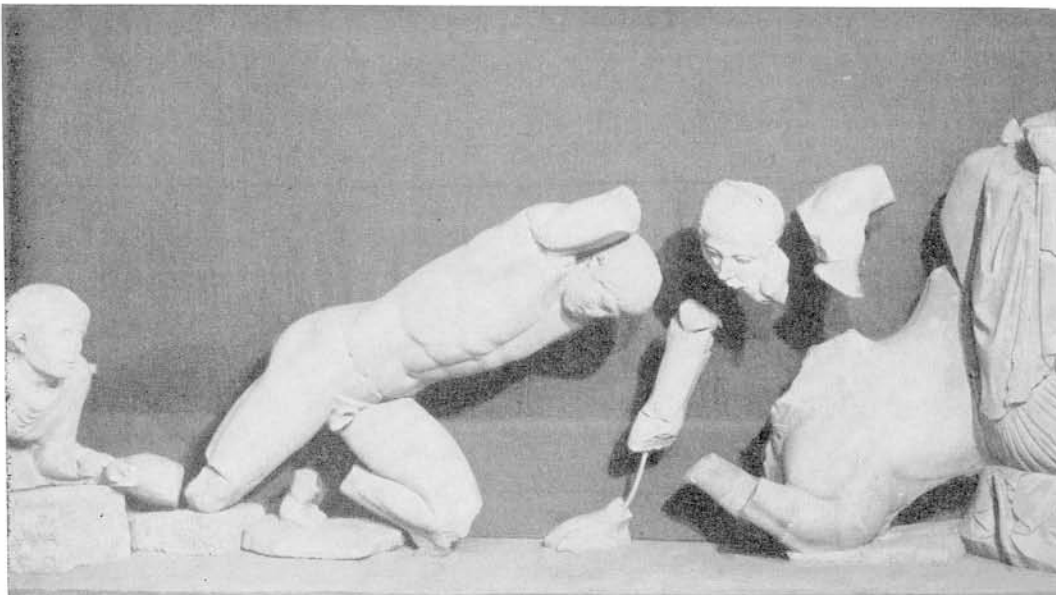
Ἡλεία. Ναός Ἐπικουρίου Ἀπόλλωνος Βασσῶν : α. Τὸ ἐτοιμόρροπον ἐπιστύλιον κατὰ τὴν ἀνατολικὴν πλευρὰν τοῦ ναοῦ μετὰ τοῦ αὐτόθι ἐτοιμορρόπου κιονοκράνου, β. Τὸ ἐτοιμόρροπον ἐπιστύλιον παρὰ τὴν ΒΑ. γωνίαν τῆς βορείας πλευρᾶς τοῦ ναοῦ μετὰ τοῦ δευτέρου ἀπὸ τῆς αὐτῆς γωνίας κίονος πρὸ τῆς ἀποκαταστάσεως αὐτῶν

Ν. ΓΙΑΛΟΥΡΗΣ



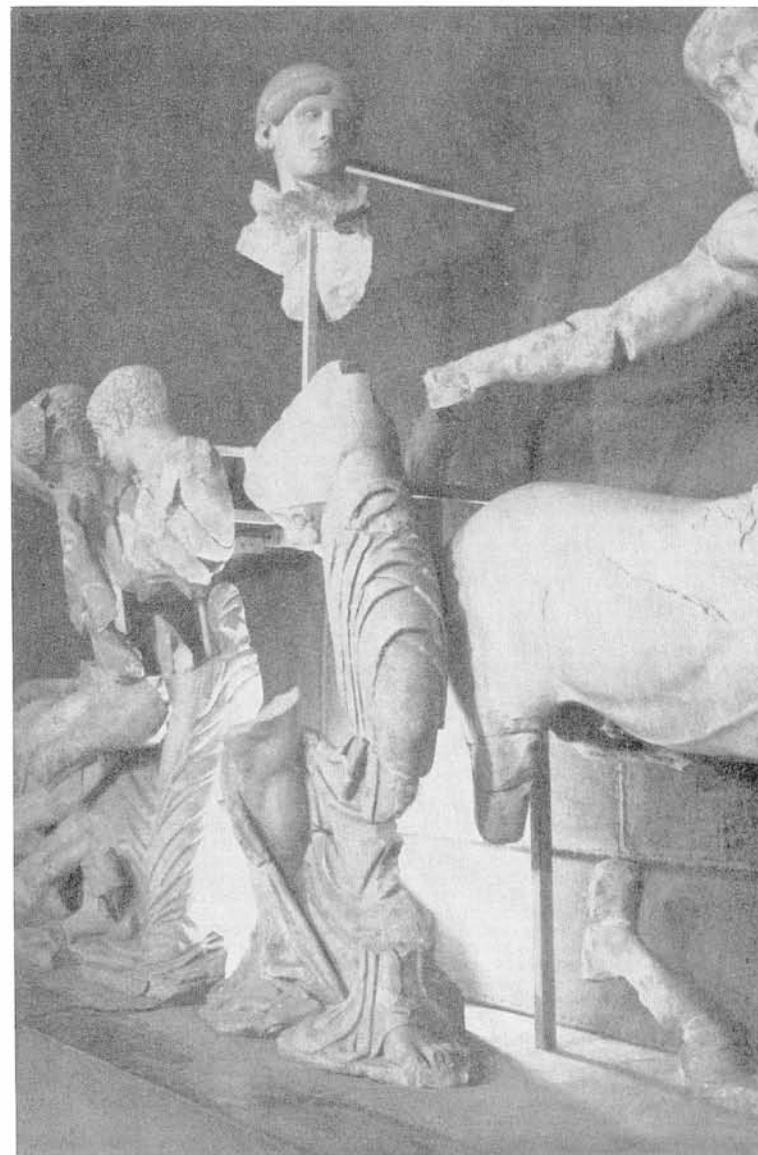
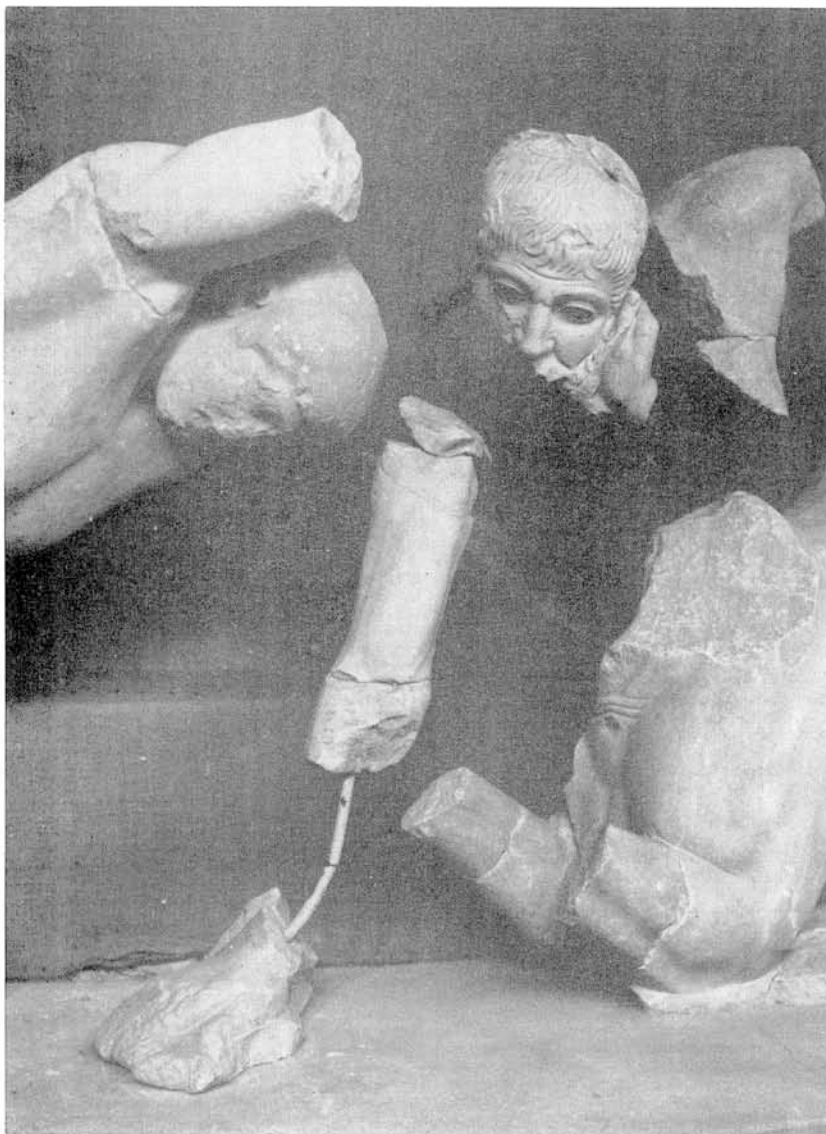
Ἡλεία. Ναὸς Ἐπικουρίου Ἀπόλλωνος Βασσῶν : α. Τὸ κιονόκρανον τοῦ Πί ν. 175 α,
β. Τὸ αὐτὸ κιονόκρανον μετὰ τὴν ἀποκατάστασιν αὐτοῦ

Ν. ΓΙΑΛΟΥΡΗΣ



Ἡλεία. Μουσεῖον Ὀλυμπίας : α. Σύμπλεγμα Δηιδαμείας καὶ Κενταύρου Εὐρυτίωνος τοῦ δυτικοῦ ἀετώματος τοῦ ναοῦ τοῦ Διὸς Ὀλυμπίας συμπληρωθὲν διὰ δεκαεῖς τεμαχίων, β. Σύμπλεγμα τῶν μορφῶν C, D, E τοῦ δυτικοῦ ἀετώματος τοῦ ναοῦ τοῦ Διὸς συμπληρωθεῖσαι δι' ἑννέα θραυσμάτων

Ν. ΓΙΑΛΟΥΡΗΣ



ΠΙΝΑΞ 178

ΧΡΟΝΙΚΑ Α.Δ. 21 (1966)

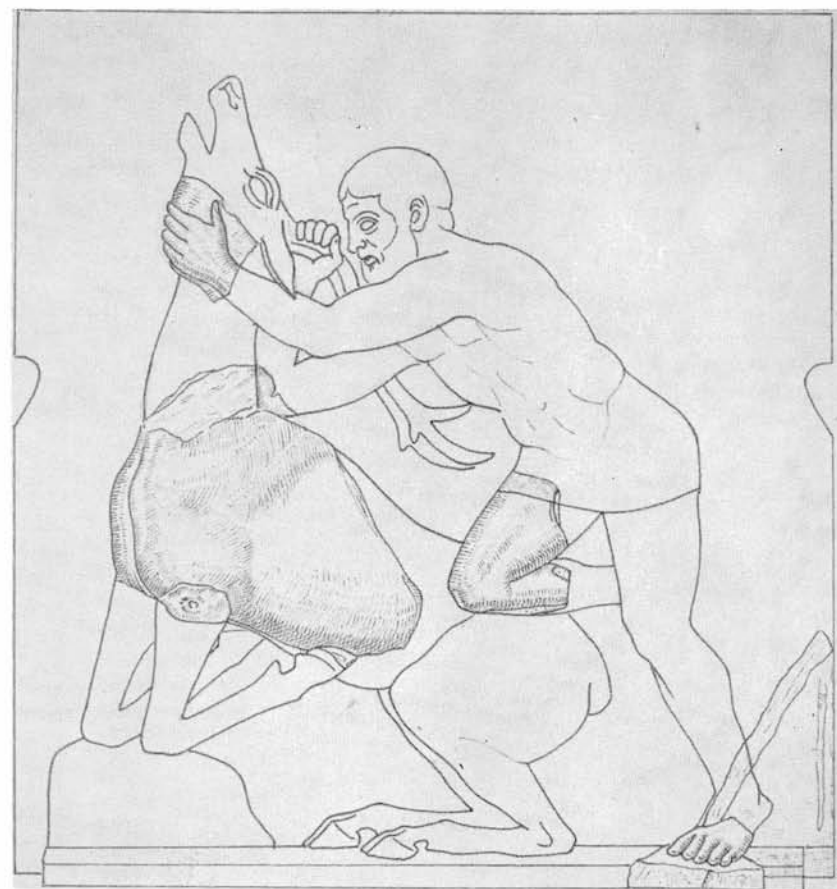
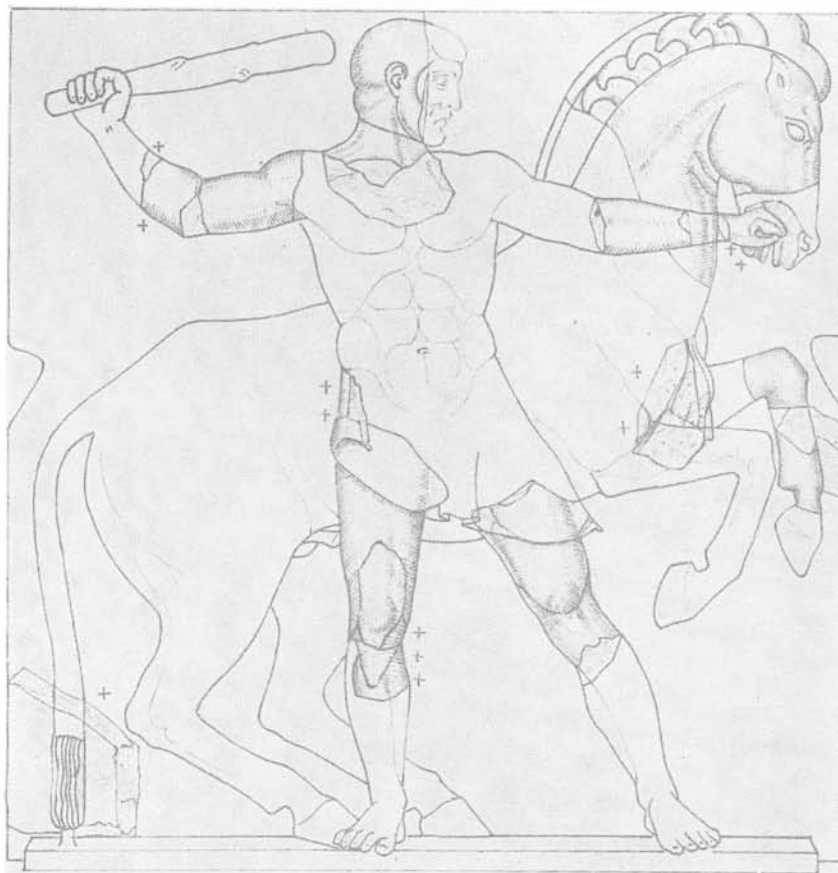
Ἡλεία. Μουσείον Ὀλυμπίας : α. Αἱ μορφαὶ C, D τοῦ ἐν Πί ν. 177 β συμπλέγματος,
β. Ἡ μορφή τοῦ Θησέως τοῦ δυτικοῦ ἀετώματος τοῦ ναοῦ τοῦ Διός, συμπληρωθεῖσα διὰ τριῶν τεμαχίων

Ν. ΓΙΑΛΟΥΡΗΣ



Ἡλεία. Μουσείον Ὀλυμπίας : Αἱ μετόπαι τοῦ ναοῦ τοῦ Διὸς Ὀλυμπίας, ὡς εἶχον μέχρι σήμερον
(συμφώνως πρὸς τὴν ἀναπαράστασιν τοῦ G. Treu)

N. ΓΙΑΛΟΥΡΗΣ



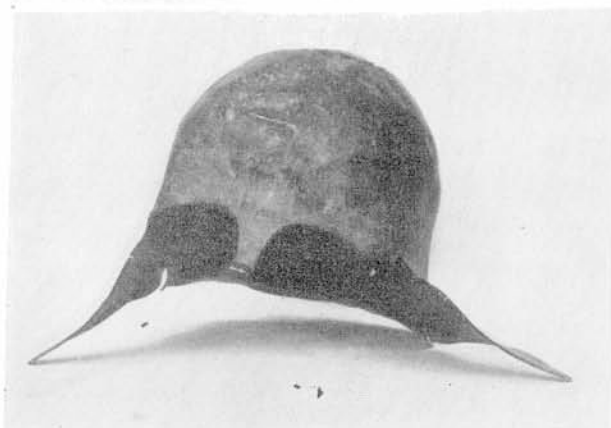
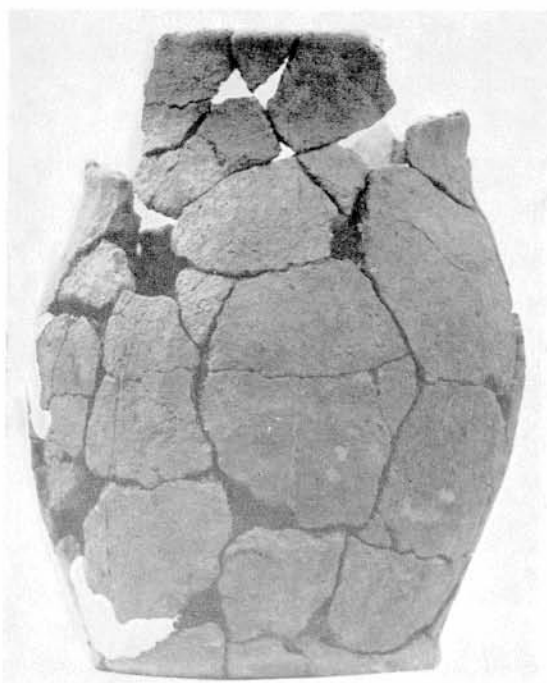
Ἡλεία. Μουσείον Ὀλυμπίας : α. Ἡ μετόπη τῶν ἵππων τοῦ Διομήδους μετὰ τὴν διὰ δώδεκα τεμαχίων συμπλήρωσιν αὐτῆς,
β. Ἡ μετόπη τῆς Κερυνίτιδος ἐλάφου, ὥς διορθώνεται σήμερον

Ν. ΓΙΑΛΟΥΡΗΣ



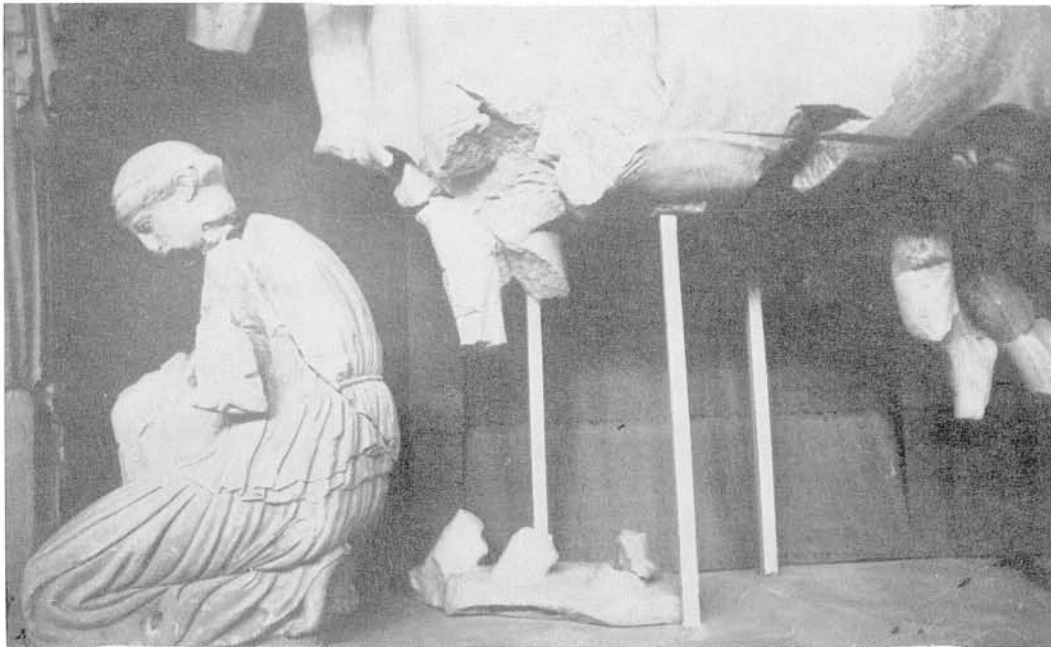
Ἡλεία. Μουσείον Ὀλυμπίας : α. Ἡ μετόπη τοῦ Κερβέρου μετὰ τὴν διὰ δεκαεπτὰ τεμαχίων συμπλήρωσιν αὐτῆς, β. Ἡ μετόπη τοῦ Εὐρυσθέως ὡς εἶναι σήμερον συμπεπληρωμένη

Ν. ΓΙΑΛΟΥΡΗΣ



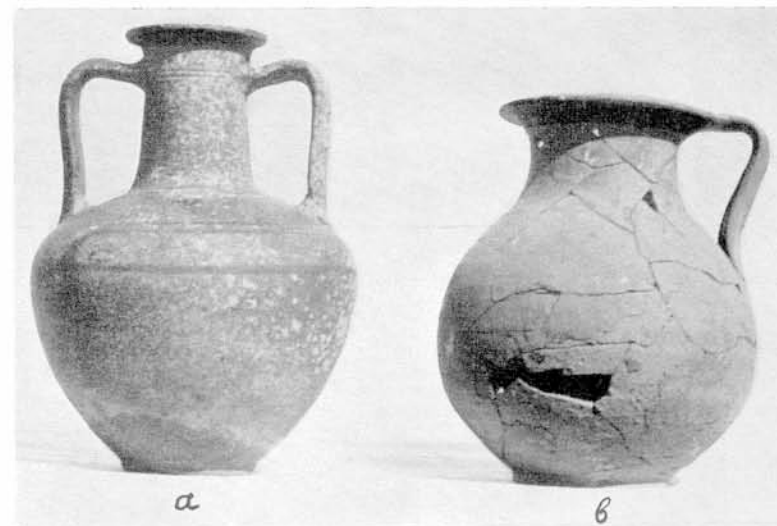
Ἡλεία. Ὀλυμπία: α-β. Ἀγγεῖον ἐκ σλαβικοῦ τάφου καὶ τὰ ἐντὸς αὐτοῦ εὑρεθέντα κτερίσματα, γ. Κορινθιακὸν κράνος ἐκ τοῦ Ἀλφειοῦ, δ. Ἐπιτύμβιος στήλη ἐκ Μιράκας, ε. Ἀγγεῖα ἐκ Μιράκας, ς'. Ὑάλινον ἀγγεῖον ἐκ τοῦ τάφου 1 εἰς θέσιν Φραγκονῆσι

Ν. ΓΙΑΛΟΥΡΗΣ

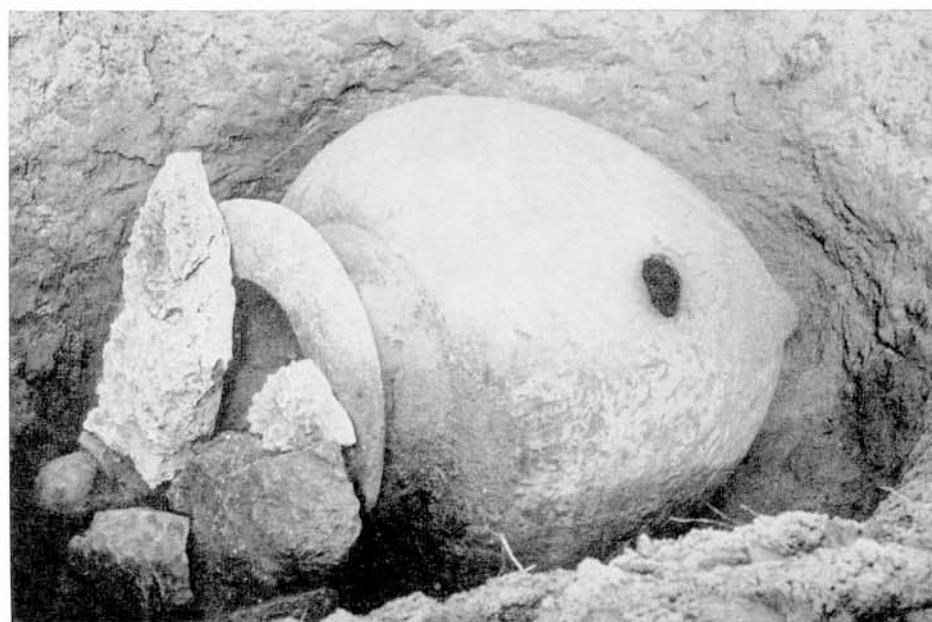


Ἡλεία : α. Ὀλυμπία. Τμήμα μαρμαρίνης ὀπλῆς ἵππου ἐκ τοῦ δεξιοῦ τεθρίππου τοῦ ἀνατολικοῦ ἀετώματος τοῦ ναοῦ τοῦ Διός, β. Τὸ τμήμα τῆς ὡς ἄνω ὀπλῆς μετὰ τὴν προσαρμογὴν αὐτῆς ἐπὶ τοῦ συμφυοῦς ἐπὶ τῆς πλίνθου κατωτέρου μέρους αὐτῆς, γ. Κορινθιακὸν ἐπὶκρανον ἐκ Λιναριᾶς Ὀλυμπίας

Ν. ΓΙΑΛΟΥΡΗΣ



ΠΙΝΑΞ 184



ΧΡΟΝΙΚΑ Α.Δ. 21 (1966)

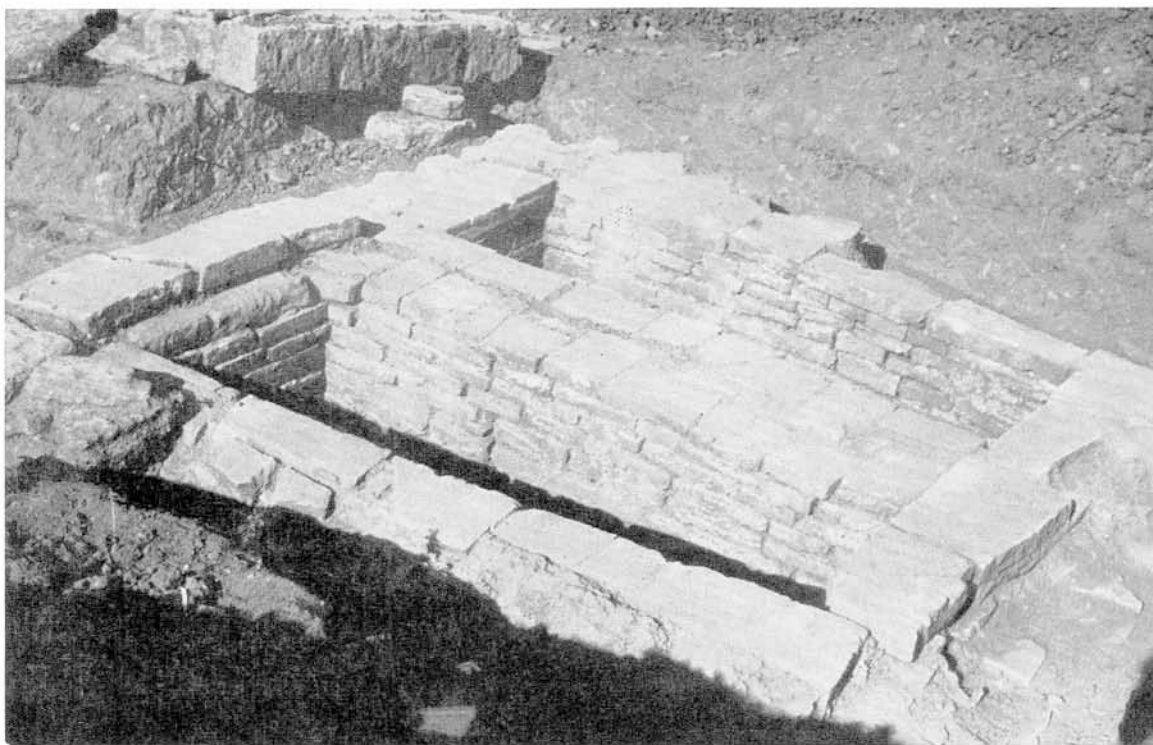
Ήλεια : α. Νεολιθικός πέλεκυς ἐκ θέσεως « Σκίντο » Ξηροκάμπου Ὀλυμπίας, β. Χαλκοῦν ψέλιον ἐκ Τρυπητῆς, γ. Ἀγγεῖα ἐκ τοῦ τάφου 2 Θεισόας, δ. Ταφικὸς πίθος ἐν θέσει « Μπάμπες » Κρεσταινῶν, ε. Καπελέτον. Ὑστερομυκηναϊκὴ προχοΐσκη ἐκ θαλαμοειδοῦς τάφου

Ν. ΓΙΑΛΟΥΡΗΣ



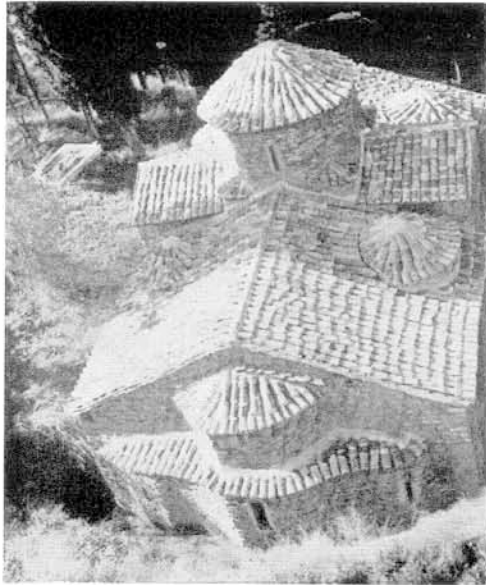
Ἡλεία. Ἀρδευτικὴ τάφος φράγματος Πηνειοῦ : α. Μέγα ἑλληνιστικὸν κτίσμα μετὰ δεξαμενῆς, β. Τοῖχος τοῦ ἰδίου κτίσματος

Ν. ΠΑΛΟΥΡΗΣ



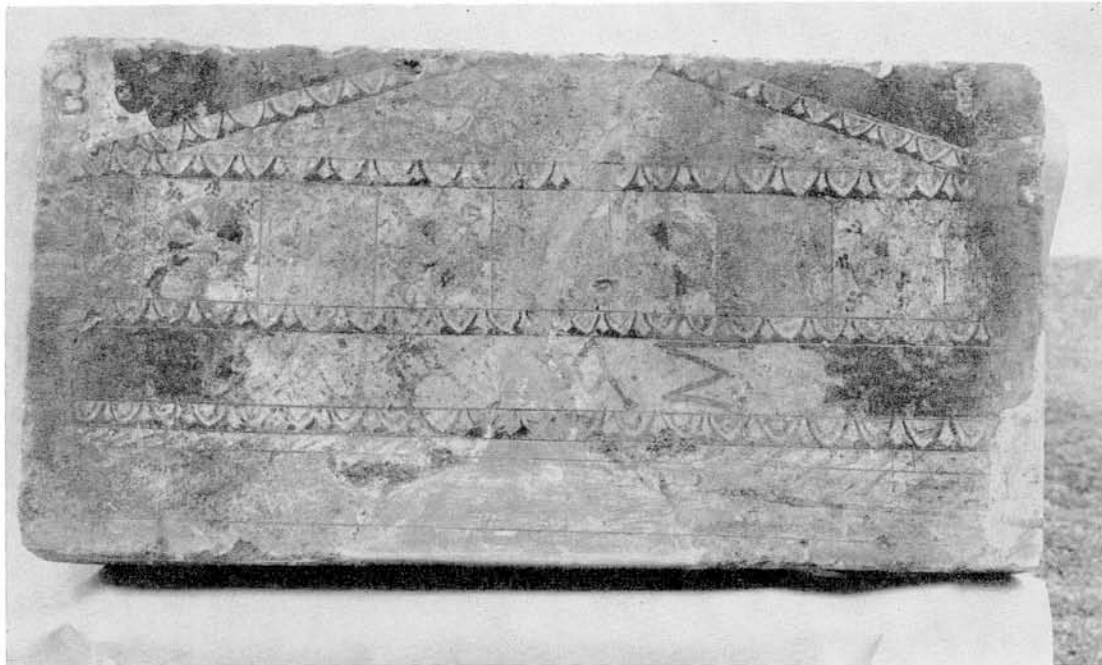
Ἡλεία. Ἀρδευτική τάφος φράγματος Πηνειοῦ : α. Δάπεδον ἐλληνιστικοῦ κτίσματος,
β. Κιβωτιόσχημοι τάφοι ρωμαϊκῶν χρόνων (ἀριθ. 32 - 33)

Ν. ΓΙΑΛΟΥΡΗΣ



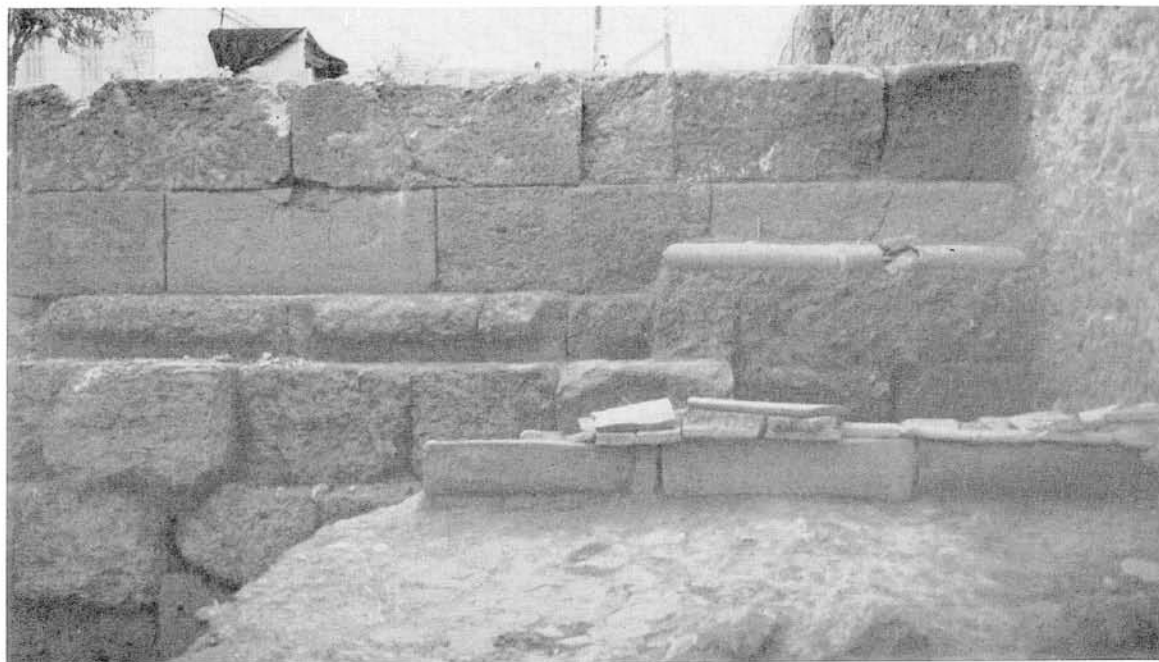
Ἄρκαδια : α. Καρύταινα. Ναὸς Ἁγίου Νικολάου, μετὰ τὰς στερεωτικὰς ἐργασίας, β. Καρύταινα. Κωδωνοστάσιον παρὰ τὸν ναὸν Ζωοδόχου Πηγῆς, μετὰ τὰς στερεωτικὰς ἐργασίας, γ - δ. Δημητσάνα. Οἱ ναοὶ Ἁγίου Γεωργίου καὶ Ἁγίου Δημητρίου, μετὰ τὰς στερεωτικὰς ἐργασίας

Ε. ΚΟΥΝΟΥΠΙΩΤΟΥ



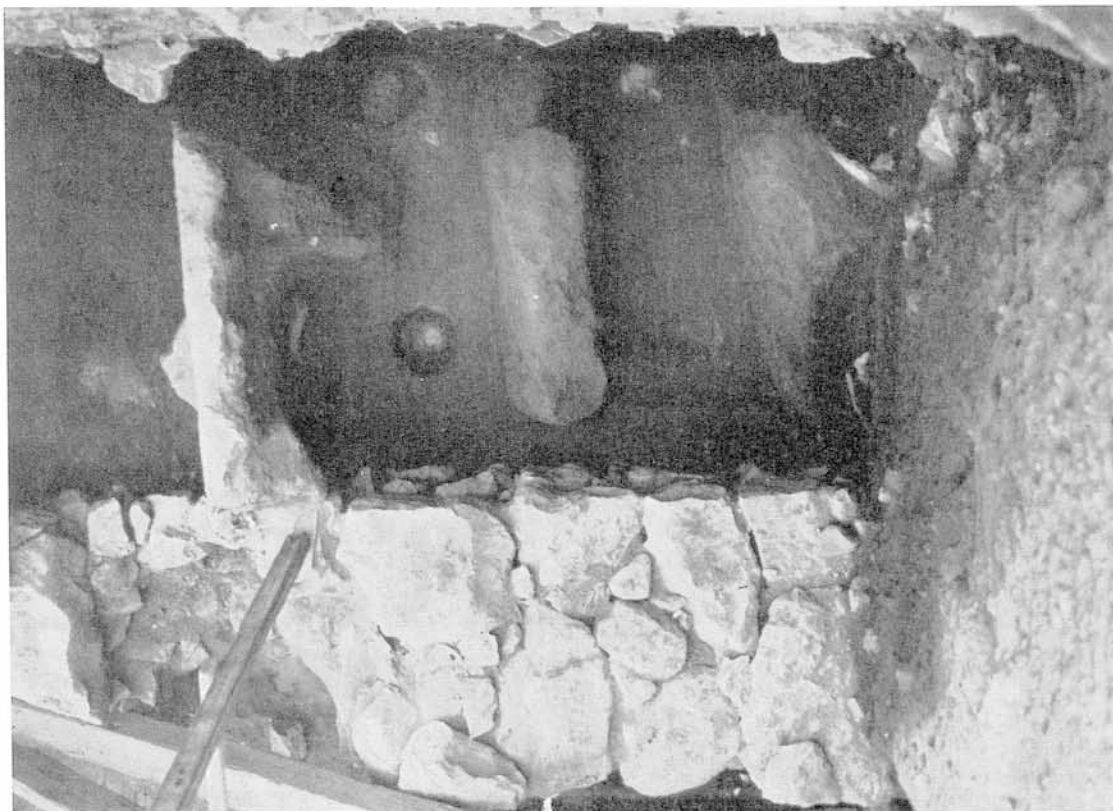
Θήβαι: α. Μουσείον. Γραπτός ἐπιτύμβιος θριγκός, β. Καδμείον. Τομεὺς Α΄.
Ρωμαϊκά καὶ νεώτερα κτίσματα

Ε. ΤΟΥΛΟΥΠΑ



Θήβαι. Καδμείον: α - β. Δυτική καὶ ἀνατολική ὄψις δυτικοῦ τοίχου κλασσικοῦ κτηρίου

Ε. ΤΟΥΛΟΥΠΑ



Θήβαι. Καδμείον. Τομεὺς Β', ἀποθήκη πίθων: α. Τοῖχος Ω - Ω' (δεξιά), β. Τοῖχος Χ - Χ'

Ε. ΤΟΥΛΟΥΠΑ



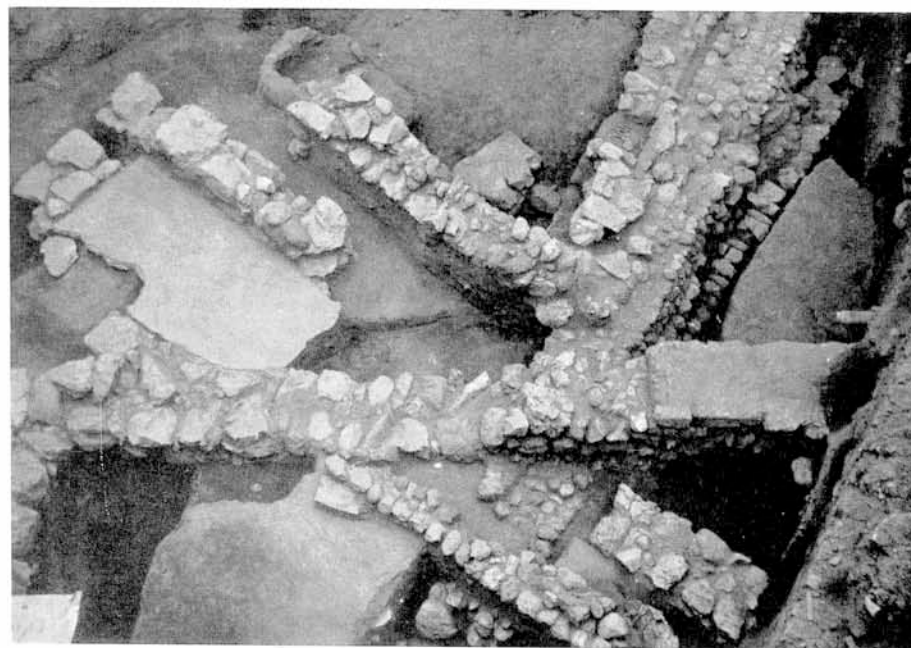
Θήβαι. Καδμείον. Τομεὺς Α': α. Τοῖχοι μυκηναϊκοὶ « παλαιότερου ἀνακτόρου » καὶ πρωτοελλαδικός (μεταξὺ αὐτῶν εἰς τὸ βάθος), β. Τοῖχοι θ - θ', η - η' καὶ κ

Ε. ΤΟΥΛΟΥΠΑ



Θήβαι. Καδμεΐον: α. Δεξιά τομείς Α', ἀριστερά τομείς Β', εἰς τὸ βάθος τοῖχος Η, β. Τομείς Β'.
Μυκηναϊκὸς ἀγωγὸς καὶ κάτωθεν αὐτοῦ τοῖχος Η

Ε ΤΟΥΛΟΥΠΑ

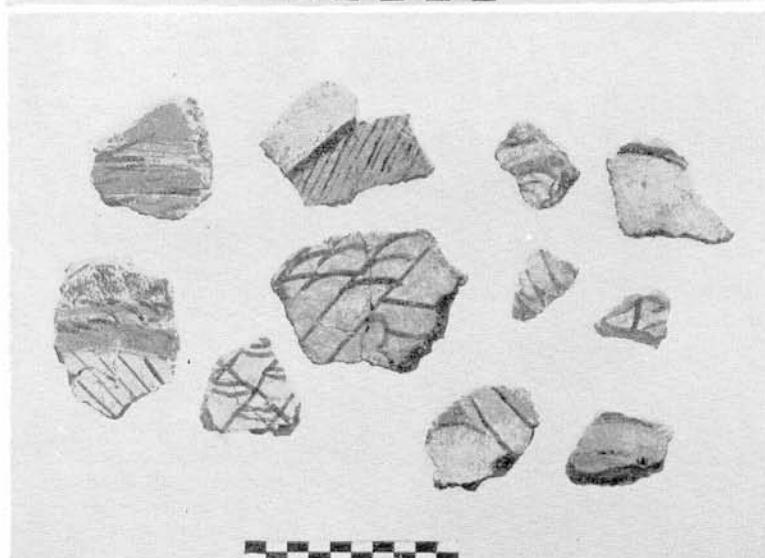
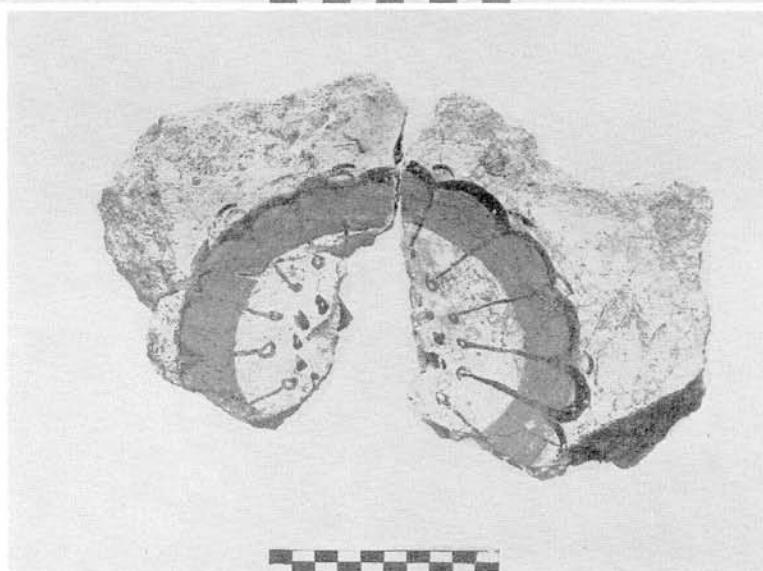


ΠΙΝΑΞ 194

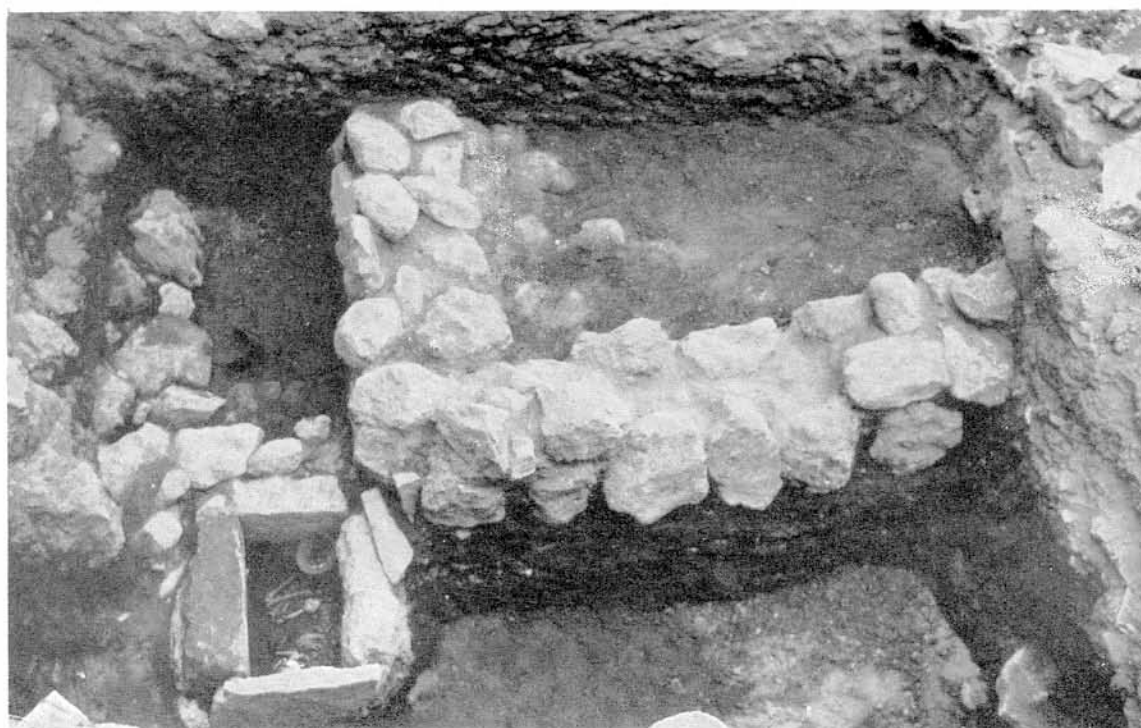
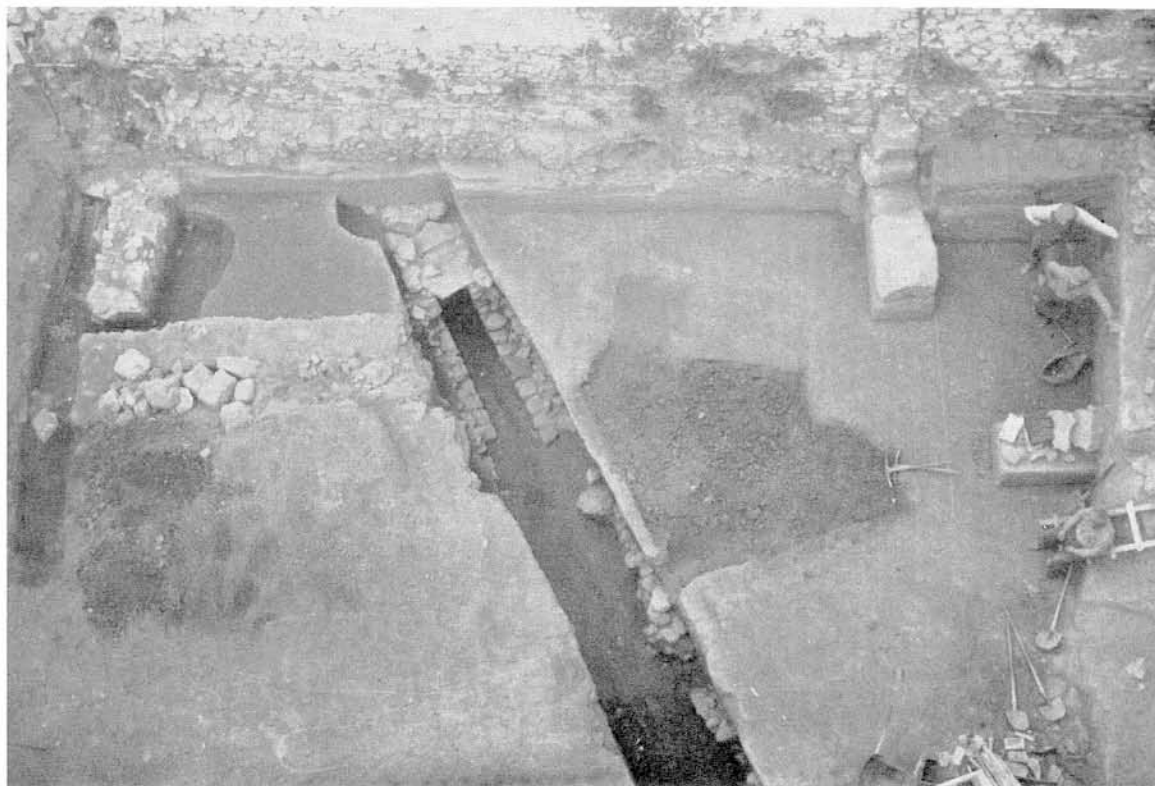
ΧΡΟΝΙΚΑ Α.Δ. 21 (1966)

Θήβαι: α. Οικόπεδον Μαλαθούνη. Φρέαρ καὶ τοῖχος Β - Β', β. Οικόπεδον Κόρδατζη, μερικὴ ἄποψις.
 ᾽Ανω ἄριστερά δωμάτιον α, γ. Μεσαιωνικὸς πύργος ἐπὶ οἰκοπέδου Κτιστάκη

Ε. ΤΟΥΛΟΥΠΑ - Σ. ΣΥΜΕΩΝΟΓΛΟΥ



Θήβαι. Μουσείον: α - γ. Τεμάχια μυκηναϊκής τοιχογραφίας ἐκ τοῦ οἰκοπέδου Γιαννοπούλου



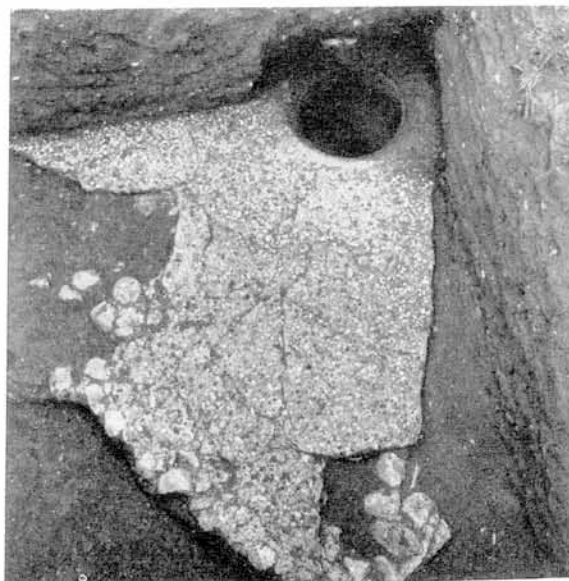
Θήβαι: α. Οικόπεδον Α. Θεοδώρου. Γενική άποψις. Είς τὸ μέσον άγωγὸς καὶ ἄνω ἄριστερά τοίχος μυκηναϊκῆς ἐποχῆς, β. Οικόπεδον Στ. Σταμάτη. Βάσεις 1, 4, 7. ΜΕ τοίχοι καὶ τάφος

Σ. ΣΥΜΕΩΝΟΓΛΟΥ



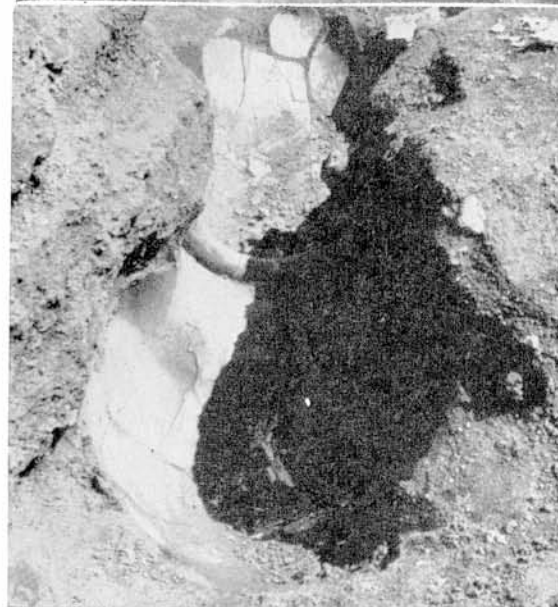
Θήβαι. Παλαιόν Καδμείον: α. Ὁ διάδρομος Ζ ἐξ Α., μετὰ τὸν καθαρισμόν, β. Ὁ δυτικὸς τοῖχος μετὰ τὸν καθαρισμόν

Σ. ΣΥΜΕΩΝΟΓΛΟΥ



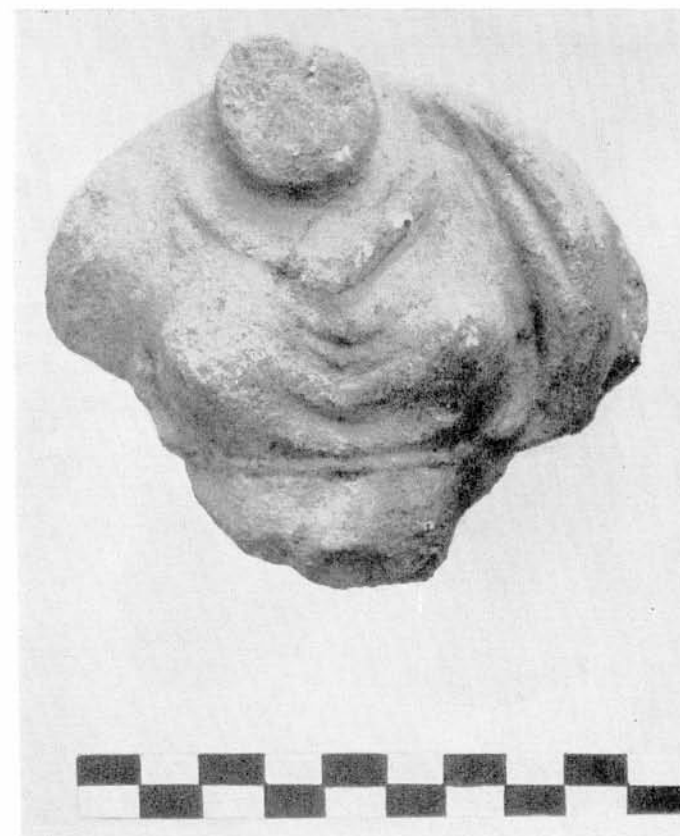
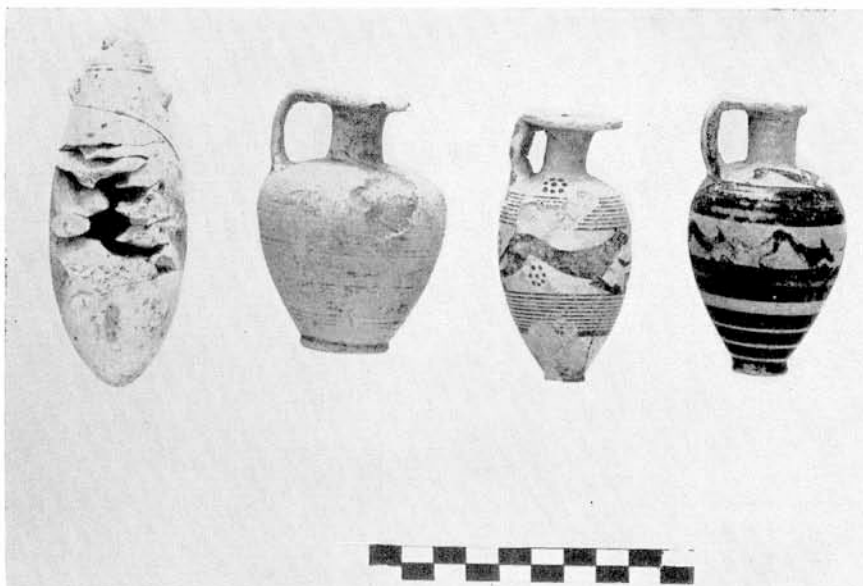
Θήβαι. Οικόπεδον Ε.Γ.Σ.: α. Βάσεις 61 - 65. Δάπεδον ἐκ κονιάματος, β. Βάσις 67. Δάπεδον ψηφιδωτὸν καὶ φρεάτιον, γ. Ὀρυγμα 10. Οἰκία ἐλληνιστικῶν χρόνων

Ε. ΤΟΥΛΟΥΠΑ



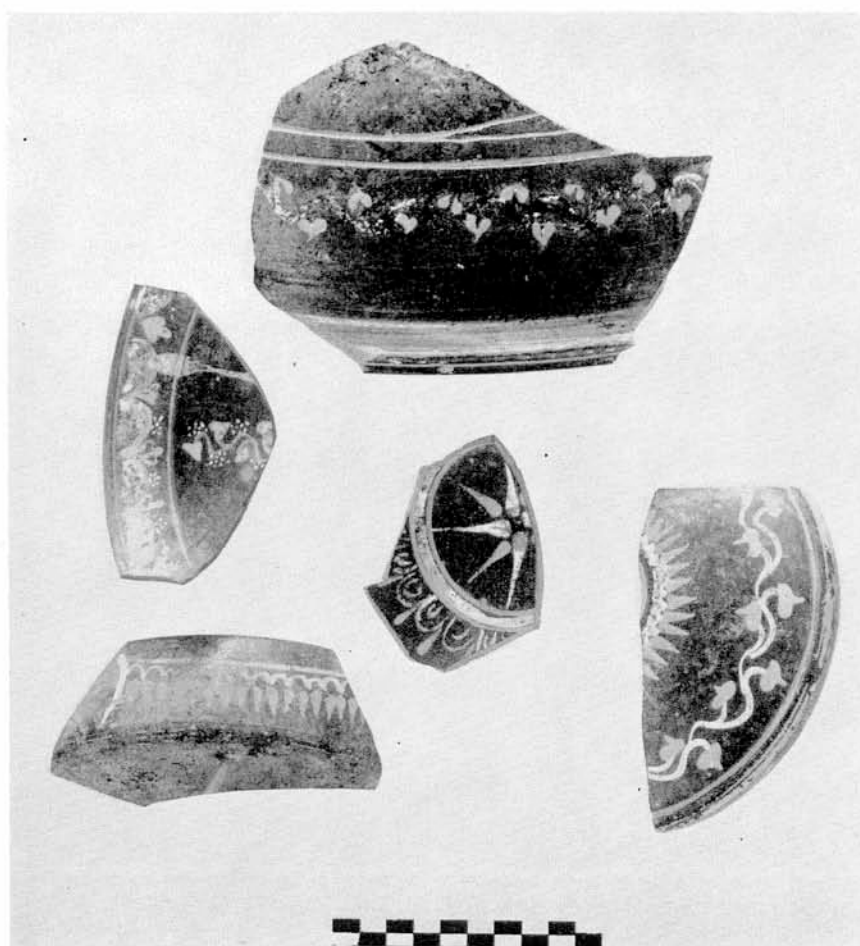
Θήβαι. Οικόπεδον Ε.Γ.Σ.: α. «Δοκιμαστικὸν ὄρυγμα». Οἰκία με βόθρον ἀπορριμμάτων, β. Ὑδρυμα 11. Δεξαμενὴ καταλήγουσα εἰς χοάνην, γ. Δυτικὸν τμήμα φρουριακοῦ συγκροτήματος. Ἐποψις ἐκ Ν., δ. Ταφὴ ἀρχαϊκῆς ἐποχῆς ἐντὸς πίθων, ε. Μουσεῖον. Πήλινον εἰδώλιον ἡθοποιοῦ φέροντος ζῶον

Ε. ΤΟΥΛΟΥΠΑ



Θήβαι. Μουσείον. Ἀνασκαφή οἰκοπέδου Ε.Γ.Σ.: α. Ἀλάβαστρον καὶ ληκύθια πρωτοκορινθιακά,
β. Χαλκοῦν σκεῦος, γ. Κορμὸς Δήμητρος (;) εὑρεθεῖς κατὰ τὸν καθαρισμὸν τοῦ παλαιοῦ Καδμείου

Ε. ΤΟΥΛΟΥΠΑ



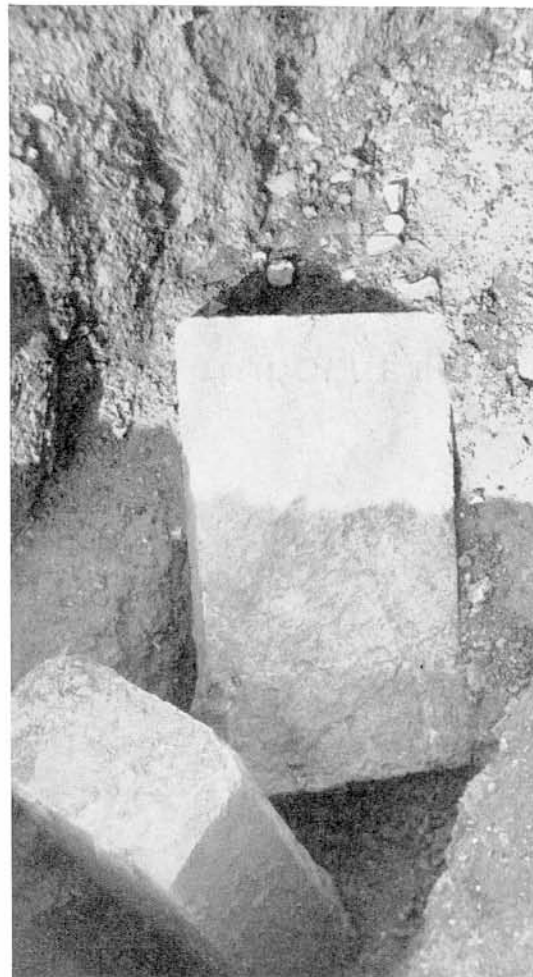
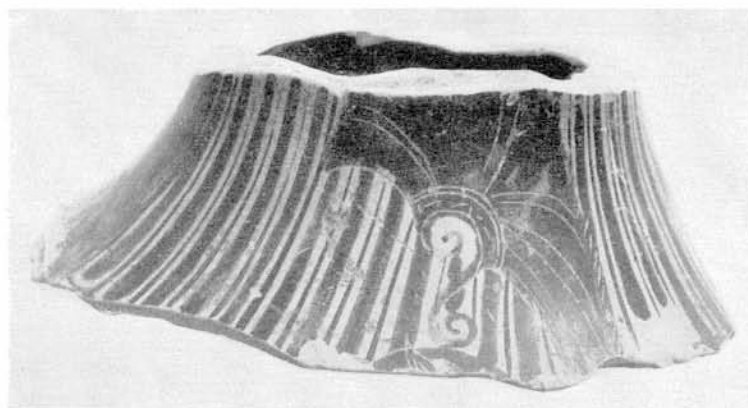
Θήβαι. Οικόπεδον Ε.Γ.Σ.: α. "Οστρακα ἐνεπίγραφα, β. Ἑλληνιστικὴ κεραμικὴ

Ε. ΤΟΥΛΟΥΠΑ



Θήβαι. Οικόπεδον Λιακοπούλου (Πυρί): α. Γεωμετρικός πίθος, β. Ὁ αὐτὸς πίθος μετὰ τὴν συγκόλλησίν του, γ. Τάφος ἐλληνιστικὸς

Ε. ΤΟΥΛΟΥΠΑ



Βοιωτία. Παραλίμνη: α. Λαίμδος ἀγγείου με παράστασιν λόφου κράνους, β - γ. Ἐπιτύμβιοι στῆλαι ἀπὸ συλημένον ἀρχαῖκόν νεκροταφεῖον

Ε. ΤΟΥΛΟΥΠΑ



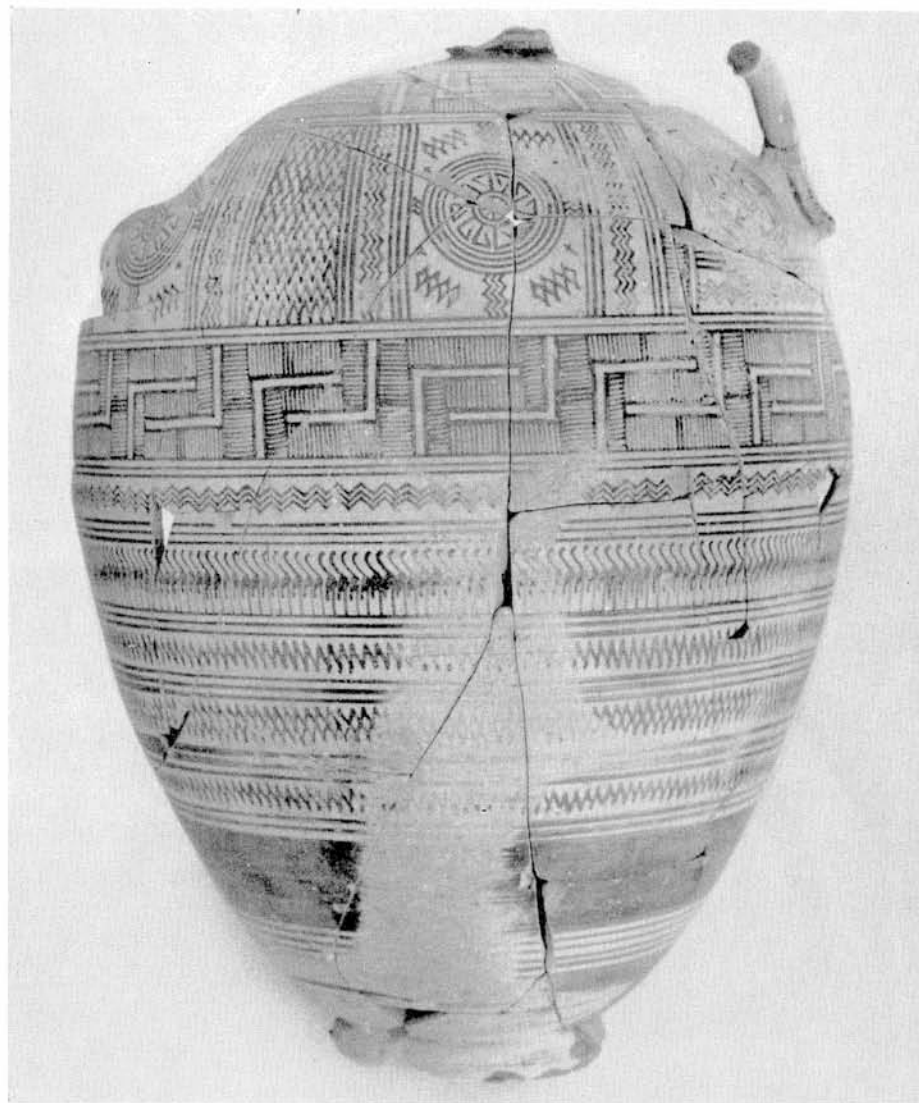
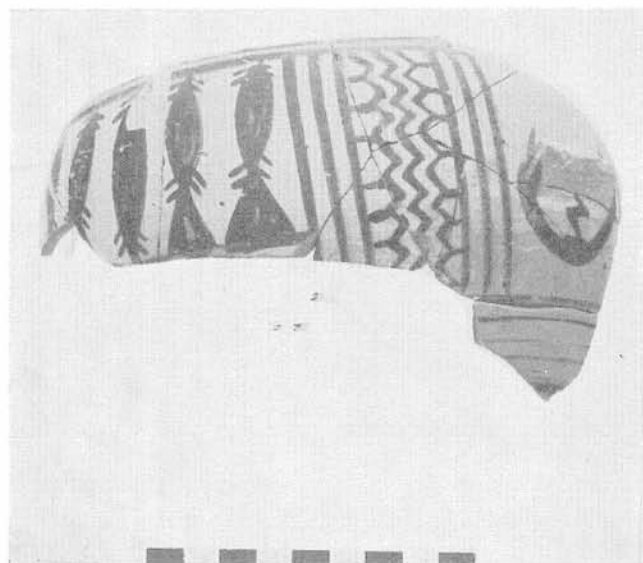
Βοιωτία. Παραλίμνη: α - β. Κτίσματα έλληνιστικά (;) βορείως λόφου ΙΙΙ

Ε. ΤΟΥΛΟΥΠΑ



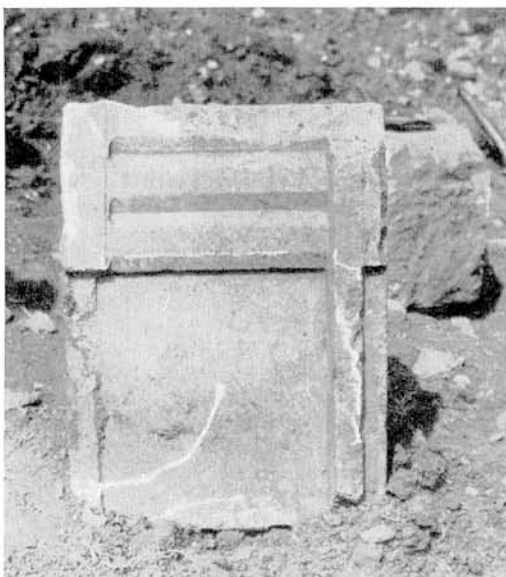
Θήβαι. Μουσείον: α - β. Ἀγγεῖα κορινθιακὰ ἀπὸ τάφους νεκροταφείου Παραλίμνης,
γ. Ὀστρακα γεωμετρικά ἀπὸ τὸ αὐτὸ νεκροταφεῖον

Ε. ΤΟΥΛΟΥΠΑ



Θήβαι. Μουσείον: α - γ. Γεωμετρικά ὄστρακα καὶ πίθος ἀπὸ τὸ νεκροταφεῖον Παραλίμνης

Ε. ΤΟΥΛΟΥΠΑ



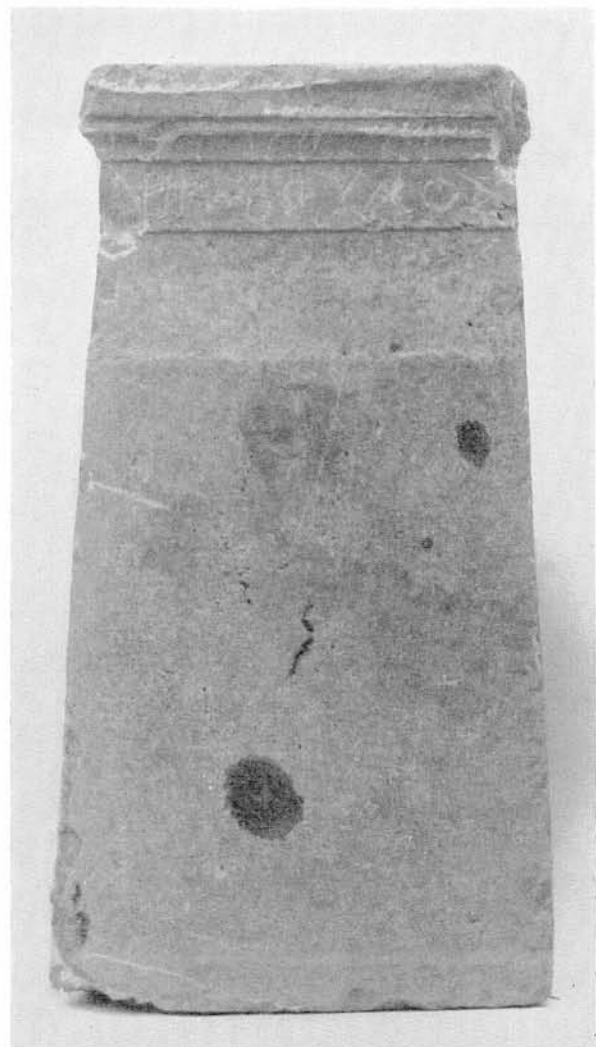
Βοιωτία: α. Τάτιζα. Τμήμα θριγκού κυκλικού μνημείου, β. Δίρκη. ΝΑ. τμήμα καθαρισθέντος χώρου με τουρκικὴν κρήνην, γ - δ. Τμήμα ἀποκαλυφθέντος, εἰς τὸ 91ον χλμ. ὁδοῦ Θηβῶν - Λεβαδείας, τοίχου ἀνήκοντος πιθανῶς εἰς ἱερὸν ἀρχαίας Ὀγχηστοῦ

Ε. ΤΟΥΛΟΥΠΑ - Σ. ΣΥΜΕΩΝΟΓΛΟΥ



Βοιωτία. Κόκκινον: α. "Άγιος Άθανάσιος. Τοιχογραφία ἐντὸς τοῦ νάρθηκος. Εἰκονίζονται οἱ "Άγιοι Αντώνιος καὶ Εὐθύμιος, β - γ. "Άγιος Νικόλαος. Τοιχογραφία Ἄρχαγγέλου καὶ Ἁγίου Δημητρίου

Ε. ΤΟΥΛΟΥΠΑ



Θῆβαι. Μουσείον: α - β. Ἐνέπιγραφοι στήλαι ἐπιτύμβιοι ἀπὸ Προβατάρι Βαγίων,
γ - δ. Ἐνέπιγραφοι ἐπιτύμβιοι στήλαι ἐκ Θηβῶν (γ. Β.Ε. 404, δ. Β.Ε. 423)

Ε. ΤΟΥΛΟΥΠΑ

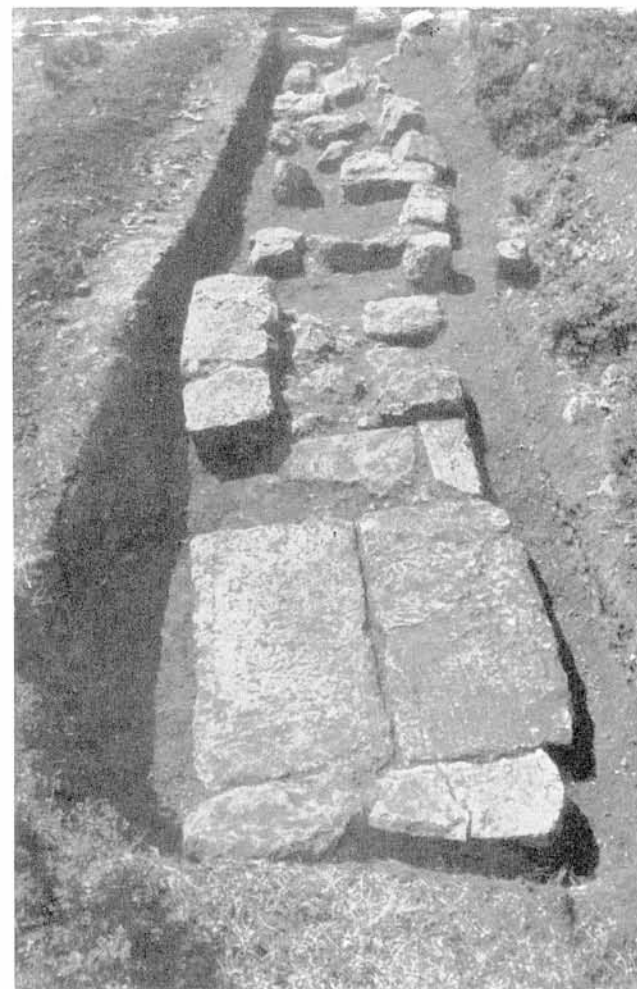


Θήβαι. Μουσείον: α. Τμήμα ρωμαϊκής επιγραφής (Β.Ε. 425), β. Κιονόκρανον ένετικόν (Β.Ε. 422)

Ε. ΤΟΥΛΟΥΠΑ



Βέοτιε. Ρεμπάρτ δ'Ακραίφια: α. Τούρ πεντάγωνε, β. Άνγλε εξτερνε δε λα τούρ πεντάγωνε



Ptoion: a. Palan et échafaudage pour l'extraction de la boue et des blocs tombés dans le réservoir 7, b. Site de la fouille sur la terrasse inférieure du Héros Ptoios, c. Vestiges de l'alignement de bases du Sud

ÉCOLE FRANÇAISE D'ATHÈNES



Theben. Kabirenheiligtum: α. Cavea von Westen. (Im Mittelgrund links der Apsisbau),
b. Ziegelraum (Ostwand)

GERDA BRUNS



Theben. Kabirenheiligtum: a. Rundbau unter Keil 3, b. Beckenanlage südlich des grossen Kanals

GERDA BRUNS



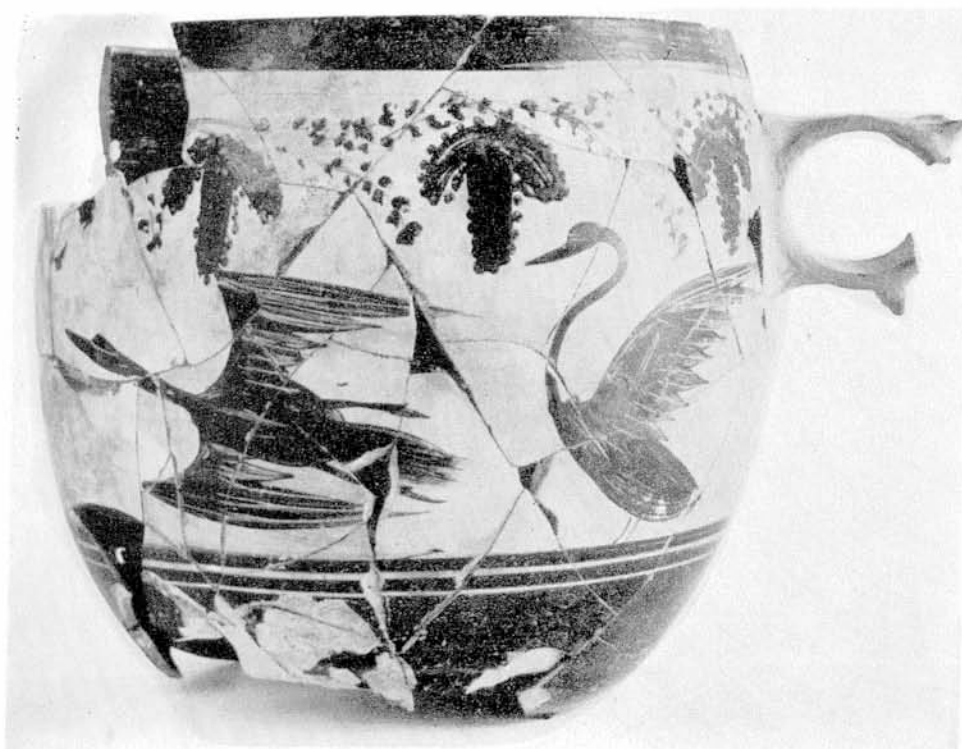
Theben. Kabirenheiligtum: a. Römische Ostanlage, b. Südende der Halle

GERDA BRUNS



Theben. Kabirenheiligtum: a. Südwestanlage von Osten, b. Apsisbau von Norden

GERDA BRUNS



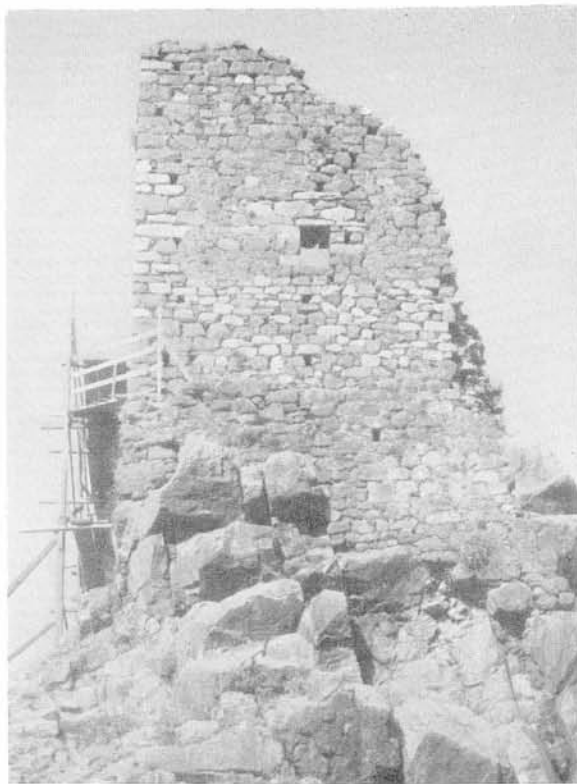
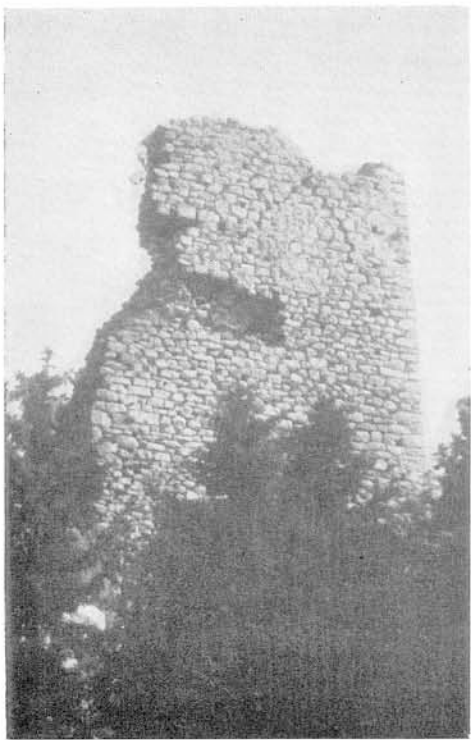
Theben. Kabirenheiligtum: a - b. Kabirennapf (Vorder- und Rückseite)

GERDA BRUNS



Βοιωτία: α. Λεβάδεια, Φρούριον. Πύλη Α' πρό των ἐργασιῶν, β. Πύλη Δ' πρό των ἐργασιῶν

Π. ΛΑΖΑΡΙΔΗΣ



Λεβάδεια. Φρούριον: α - β. Ἡ βορεία πλευρά τοῦ κεντρικοῦ πύργου πρὸ καὶ μετὰ τὰς ἐργασίας,
γ - δ. Ἡ δυτική πλευρά τοῦ κεντρικοῦ πύργου πρὸ καὶ μετὰ τὰς ἐργασίας

Π. ΛΑΖΑΡΙΔΗΣ



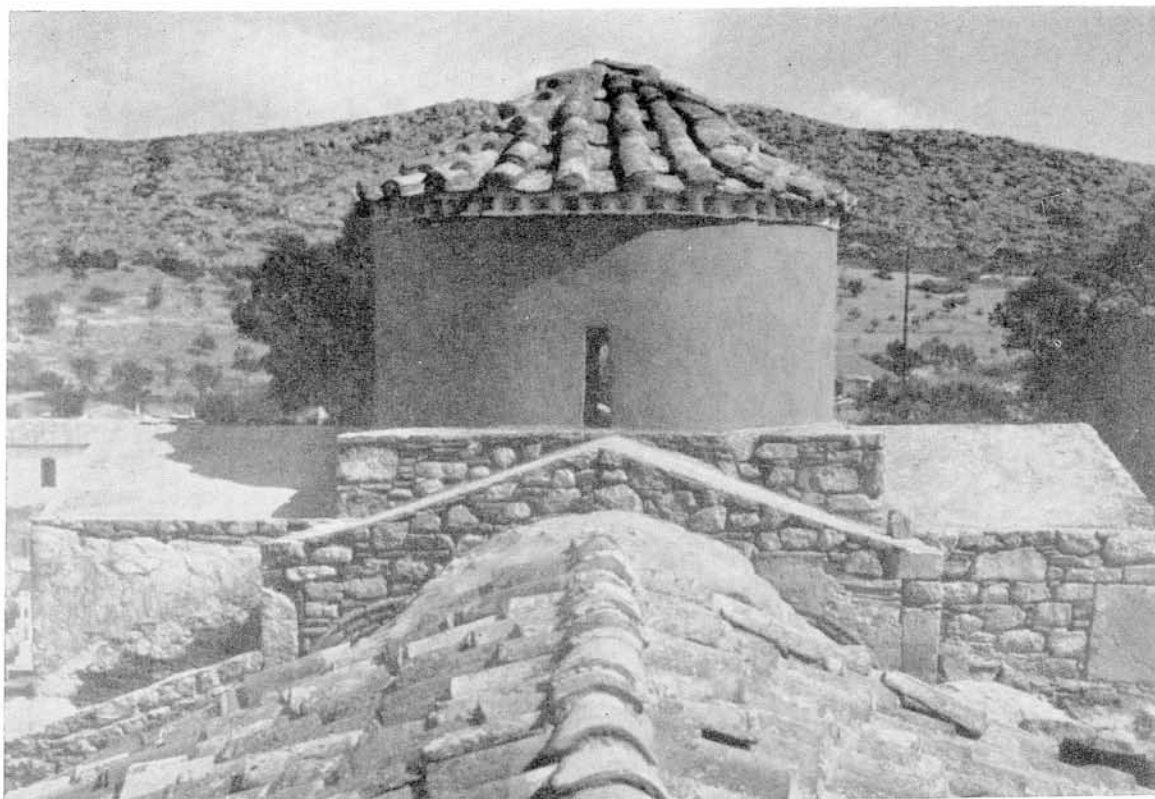
Βοιωτία: α-γ: Λεβάδεια, Φρούριον. α. Ἡ ἐσωτερικὴ πλευρὰ τῆς Πύλης Δ' μετὰ τὰς ἐργασίας, β- γ. Ἡ Πύλη Ε' παρὰ τὰς πηγὰς πρὸ καὶ μετὰ τὰς ἐργασίας, δ. Ὁρχομενός. Ἅγιος Σφῶζων

Π. ΛΑΖΑΡΙΔΗΣ



Βοιωτία: α. Χωρίον 'Υψηλάντη. Ναός 'Αγίου Νικολάου, β. 'Ακραίφνιον. Αί στέγαι τῶν ἀνατολικῶν χώρων τοῦ ναοῦ τοῦ 'Αγίου Γεωργίου μετὰ τὰς ἐργασίας

Π. ΛΑΖΑΡΙΔΗΣ



ἹΑκραιφνιον. Ναὸς ἹΑγ. Γεωργίου: α. ἹΗ δυτικὴ κεραία καὶ ὁ τροῦλλος κατὰ τὰς ἐργασίας,
β. Μέρὸς τοῦ τριλόβου παραθύρου τῆς δυτικῆς κεραίας

Π. ΛΑΖΑΦΙΔΗΣ



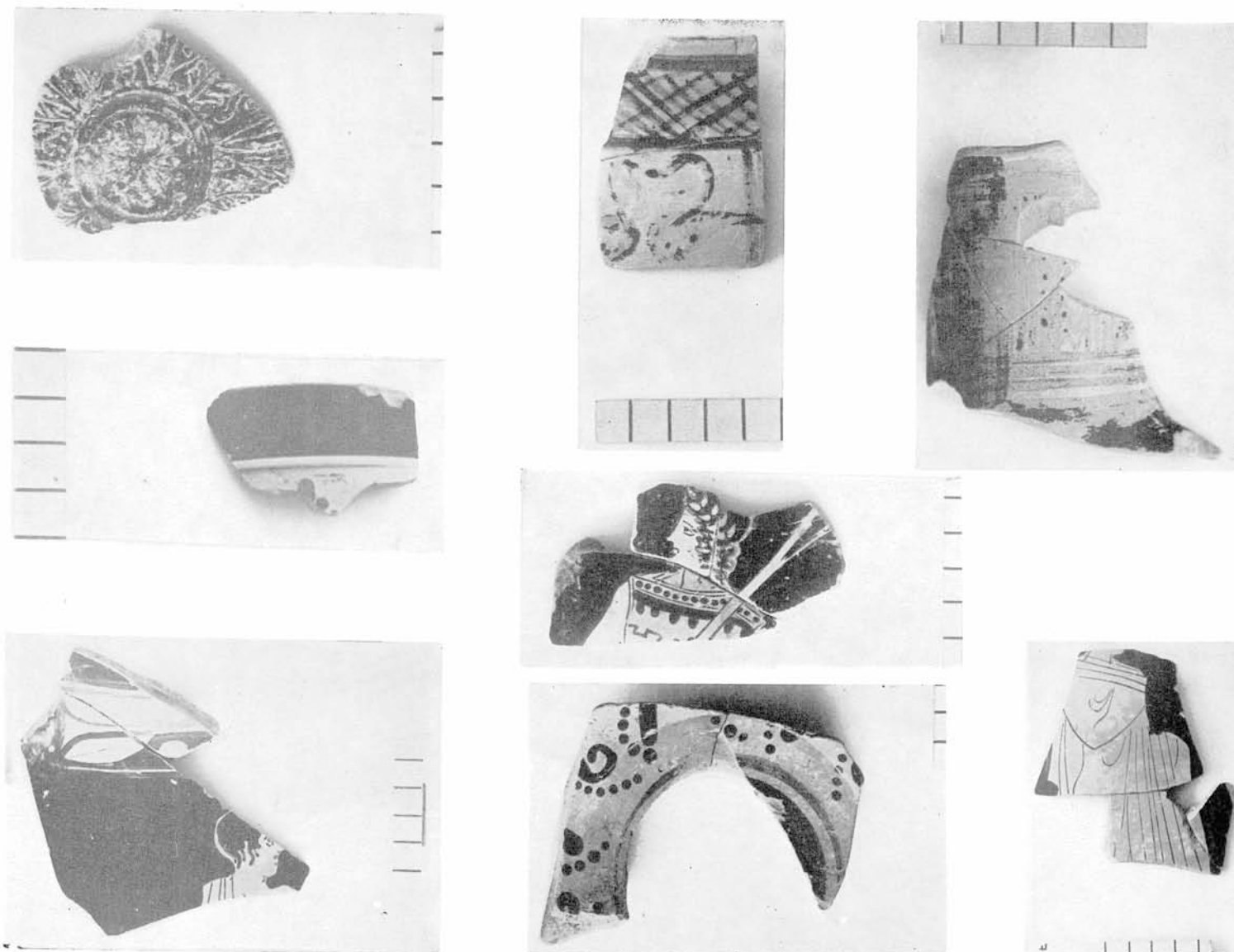
Ἀκραίφνιον. Ναὸς Ἁγ. Γεωργίου: α. Κουφικός διάκοσμος τῆς δυτικῆς κεραίας, β. Ἡ τοιχοποιία τῆς ἀνατολικῆς κεραίας κατὰ τὰς ἐργασίας, γ. Ἐπιγραφή ἀποτερισθεῖσα ἐκ τῆς νοτίας κεραίας

Π. ΛΑΖΑΡΙΔΗΣ



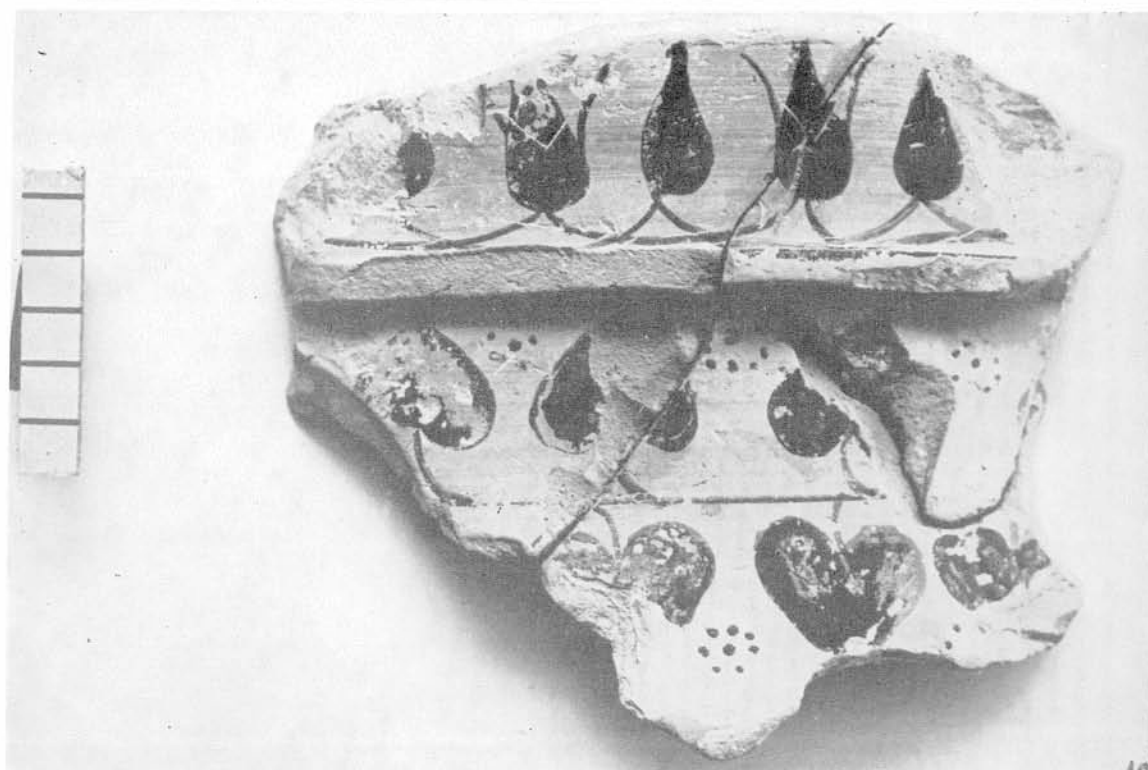
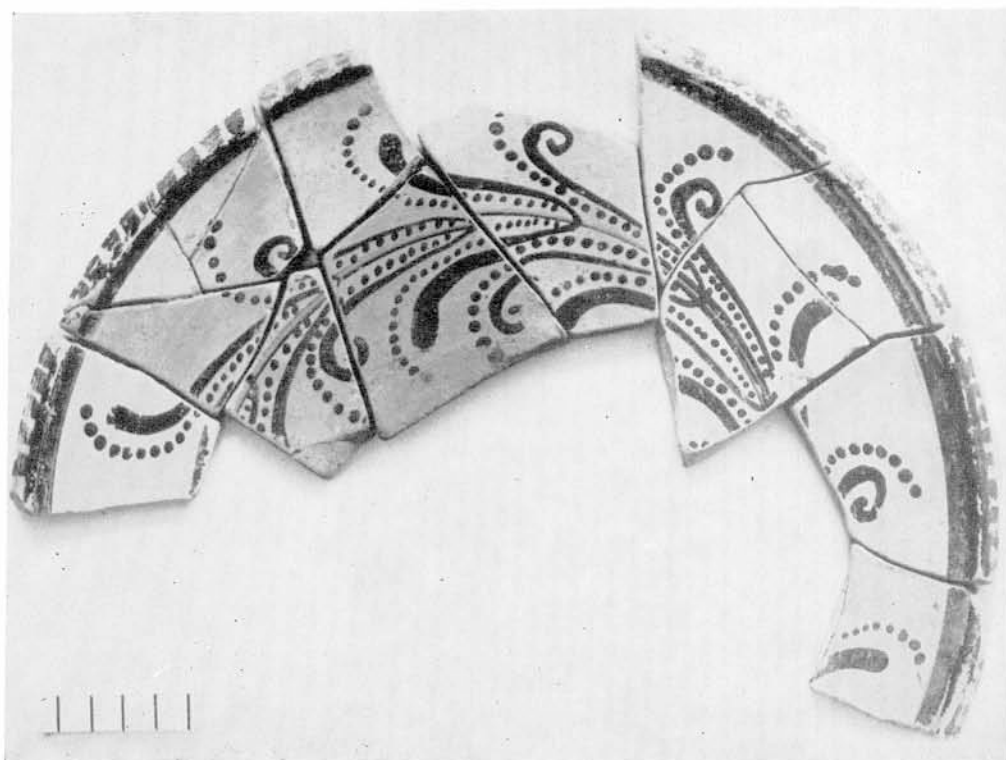
Ἀκραίφνιον. Ναὸς Ἁγ. Γεωργίου: α. Ὁ τροῦλλος καὶ αἱ κεραῖαι κατὰ τὰς ἐργασίας,
β. Ὁ ναὸς μετὰ τὰς ἐργασίας

Π. ΛΑΖΑΡΙΔΗΣ



Eretria: a. Bodenfragment eines megarischen Bechers, β. Randfragment eines einheimischen spätgeometrischen Skyphos,
c. Hals- und Schulterfragment einer attischen geometrischen Oinochoe, d. Randfragment einer jonischen Schale,
e, f, h. Fragmente einer attischen rotfigurigen Bauchamphora, g. Bodenfragment eines Blütentellers

INGRID METZGER



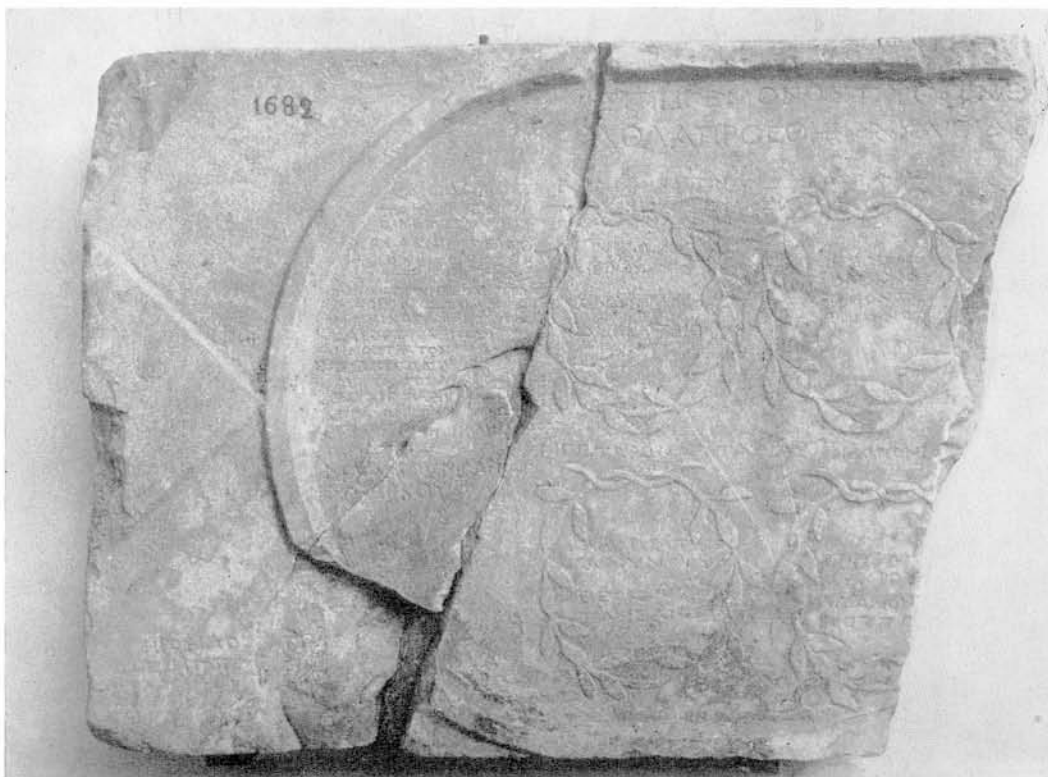
Eretria: a. Randfragment eines Blütentellers (s. T a f. 225 g), b. Halsfragment einer jonischen Amphora

INGRID METZGER



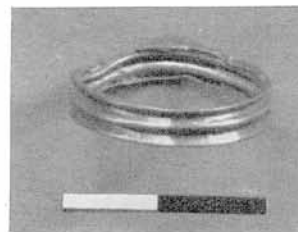
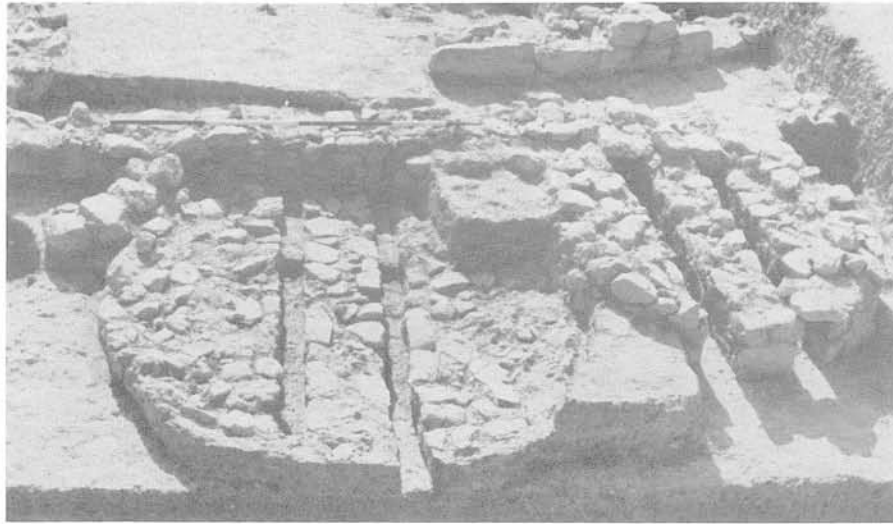
Eretria: a. Fragment eines attischen schwarzfigurigen Pinax, b. Ziegelfragment des 4. Jhrs., c. Attischer Teller mit Stempelmuster, d. Bodenfragment eines Blütentellers, e. Attisches rotfiguriges Lebesständerfragment, f. Attische Lampe des 3. Jhrs., g. Bodenfragment eines schwarzgefirnissten Tellers mit Stempelmuster, h. Bodenfragment eines sogenannten Fischtellers

INGRID METZGER



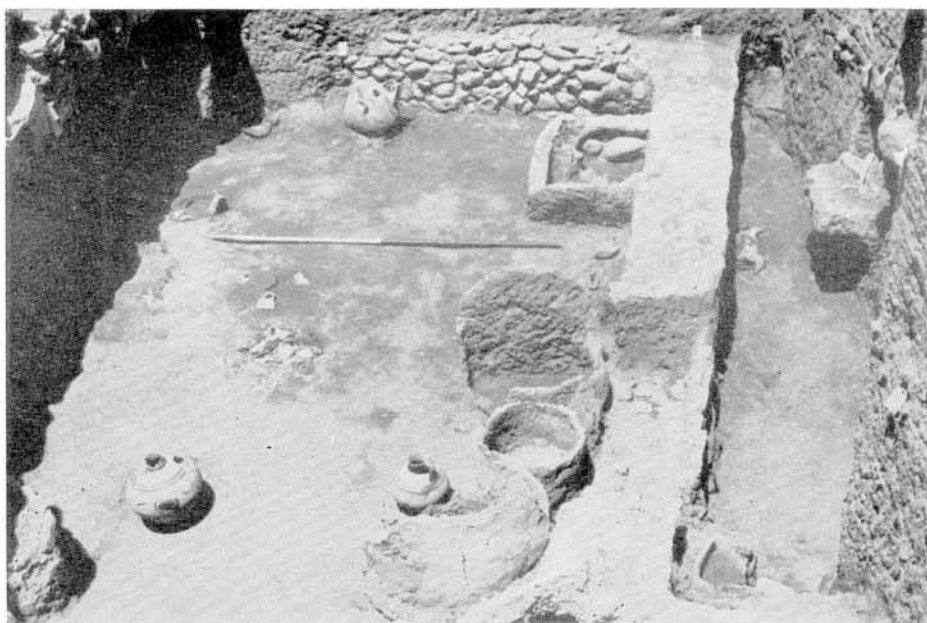
Χαλκίς: α. Πηλίνη κεφαλή Σατύρου εκ Λούτσας, β. Μαρμαρίνη ἐνεπίγραφος στήλη

Β' ΑΡΧΑΙΟΛ. ΠΕΡΙΦΕΡΕΙΑ



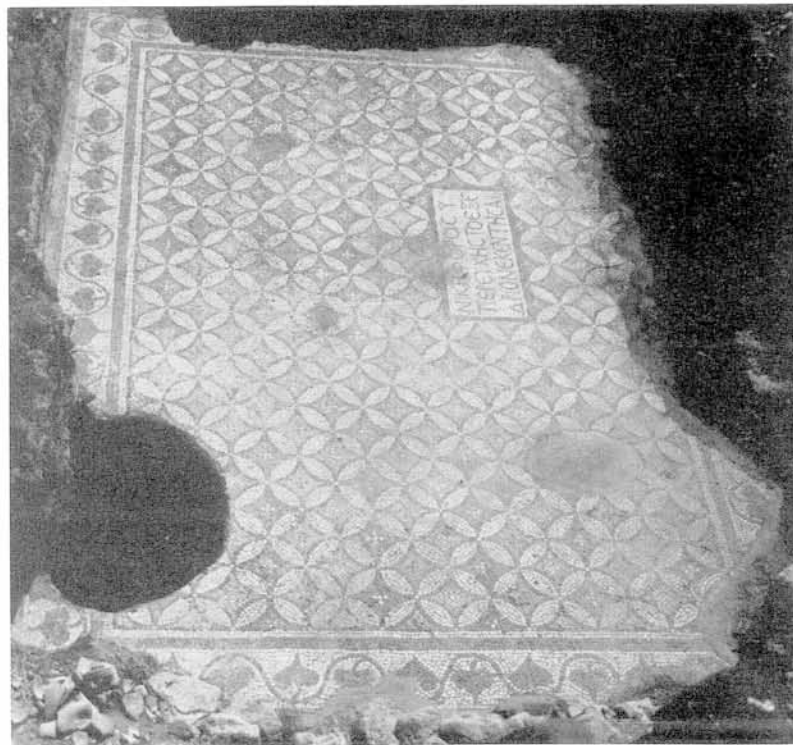
Euboea. Lefkandi: a. Circular geometric structures in trench AA, b. Late geometric jug from trench BB, c. Gold ring from trench AA, d. Geometric skyphos from trial Z

M. R. POPHAM - L. H. SACKETT



Euboea. Lefkandi. Late Helladic IIIC levels: a. Room with destruction material in trench AA, b. Ring askos from trial IV and V, c. Monochrome deep bowl from trials IV and V, d. Hydria from trench AA, e. Pictorial sherd from trial W

M. R. POPHAM - L. H. SACKETT

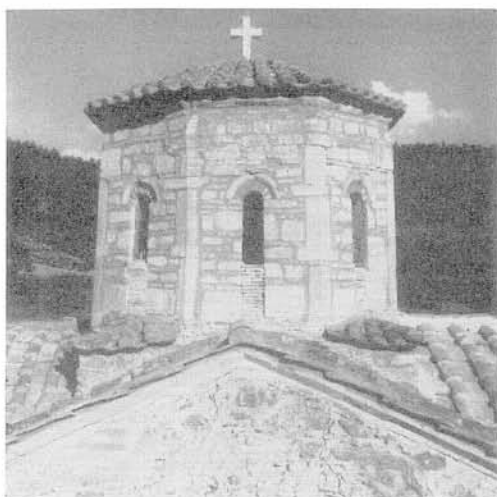


Εύβοια: α. Χαλκίς. Τείχος εὑρεθὲν ἐπὶ οἰκοπέδου Ἰ. Πασσᾶ, β. Πισσώνας. Ψηφιδωτὸν δάπεδον

Π. ΛΑΖΑΡΙΔΗΣ



Εύβοια: α. Πισσώνας. Ἐπιγραφή ψηφιδωτοῦ δαπέδου, β. Τὸ Καθολικὸν τῆς Μονῆς Γαλατάκη



Εύβοια: α. Τοιχογραφία της Μονῆς Γαλατάκη (τέλους 16ου αἰ.), β. Ὁ τροῦλλος καὶ τὰ τέσσαρα λοφία τῆς Μονῆς Ἀρμᾶ μετὰ τὰς ἐργασίας, γ. Ἡ στέγη τοῦ ναοῦ τῆς Μονῆς Ἀρμᾶ μετὰ τὰς ἐργασίας

Π. ΛΑΖΑΡΙΔΗΣ



Δελφοί: α. Ἡ κρήνη Κερνᾶ, β. Οἰκοδόμημα Ν. τῆς κρήνης Κερνᾶ



Δελφοί: α - β. Έργασιαι συντηρήσεως κατὰ τὴν ΝΑ. γωνίαν τοῦ περιβόλου τοῦ Ἱεροῦ



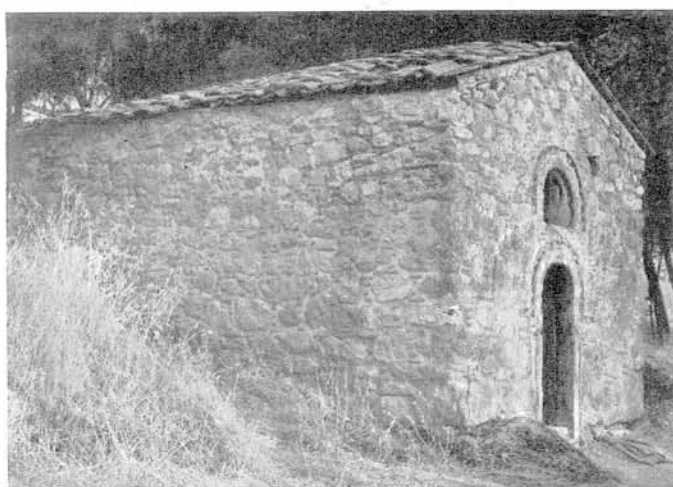
Δελφοί: α - β. ᾠΑποψις τοῦ σπηλαίου μετὰ τὰ χαράγματα καὶ μέρος τοῦ δαπέδου, γ. Λίθος μετὰ γραμμικὴν ἐπιγραφὴν ἐκ τῆς θέσεως Τσαούση Δελφῶν

Γ' ΑΡΧΑΙΟΛΟΓΙΚΗ ΠΕΡΙΦΕΡΕΙΑ



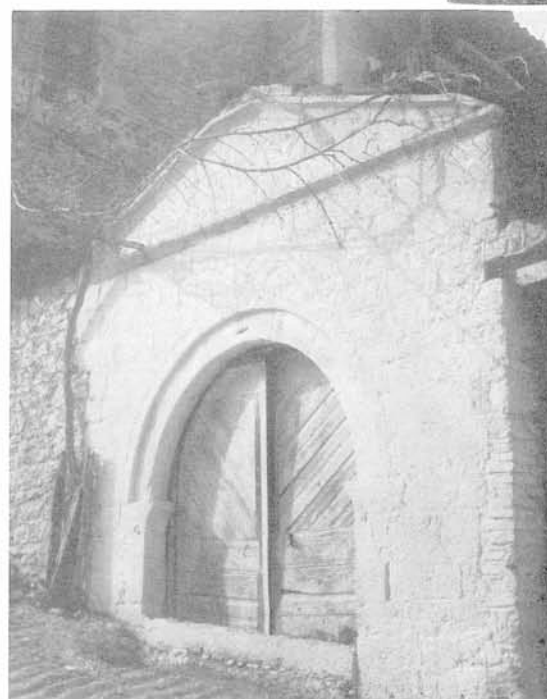
Φωκίς, Πολύδροσον Παρνασσίδος: α - β. Τὰ ἐρείπια τοῦ ναοῦ Παναγίας Ἐλεούσης πρὶ καὶ μετὰ τὸν καθαρισμὸν

Π. ΛΑΖΑΡΙΔΗΣ



Φωκίς: α. Πολύδροσον Παρνασσίδος. Ἐρείπια ναοῦ Ἁγίου Χριστοφόρου, β. Ἀντίκυρα. Μαρμάρινον ἐπίθημα εἰς τὴν Ἁγ. Τράπεζαν τοῦ ναῖσκου τοῦ Ἁγίου Σπυρίδωνος, γ. Δεσφίνα. Ναὸς Ταξιαρχῶν

Π. ΛΑΖΑΡΙΔΗΣ



Φθιώτις. Ἀμφίκλεια: α. Μέρος τοῦ τείχους τῆς Ἀκροπόλεως, β. Μεσαιωνικὸς Πύργος ἐπὶ τῆς Ἀκροπόλεως,
γ. Ἐπιτύμβια στήλη ἐντειχισμένη εἰς τὸν δυτικὸν τοῖχον τῆς Κοιμήσεως, δ. Τοξωτὴ πύλη, ε. Ἐπιτύμβια στήλη

Π. ΛΑΖΑΡΙΔΗΣ



Φθιώτις. Δαφνούσια: α - β. Τὸ δάπεδον τῆς παλαιοχριστιανικῆς Βασιλικῆς μετὰ τὴν ἀφαίρεσιν τῆς ἁμμου

Π. ΛΑΖΑΡΙΔΗΣ

