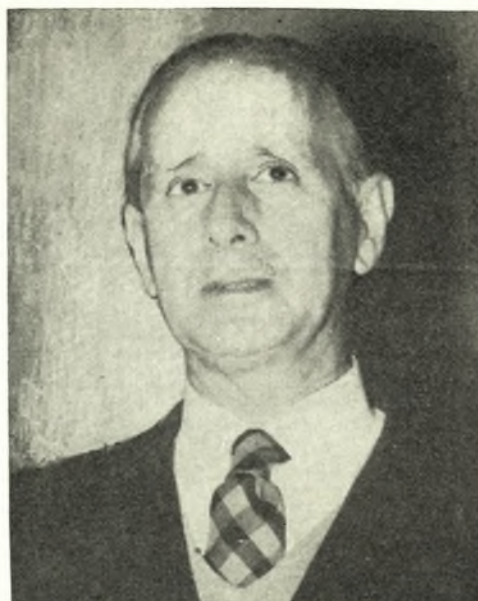


ΕΘΝΙΚΗ ΚΤΗΜΑΤΙΚΗ ΤΡΑΠΕΖΑ

ΙΩΑΝΝΟΥ ΝΟΥΣΙΑ

τ. Τμηματάρχου Έθνικης Τραπεζης



ΚΑΡΟΛΟΣ Κ. ΑΡΑΙΩΤΗΣ
Διοικητής

Η Έθνικη Τράπεζα της Ελλάδος από το 1841 μέχρι το 1927 ήσκησε με πολλή επιτυχία την κτηματική πίστι στην Ελλάδα έχορήγει ενυπόθηκα δάνεια για την ανέγερσι οικοδομών. Κατά το 1927 κατόπιν μεσολαβήσεως της Ελληνικής Κυβερνήσεως και κατόπιν απόφάσεως της Γενικής Συνελεύσεως των Μετόχων της Έθνικης Τραπεζης της Ελλάδος, ιδρύθη νέος ανεξάρτητος Τραπεζικός Όργανισμός διά την ενάσκησιν της κτηματικής πίστεως. Ο Όργανισμός αυτός ώνομάσθη «Έθνικη Κτηματική Τράπεζα της Ελλάδος Α.Ε.». Σύμφωνα με τον Έλληνικό έμπορικό νόμο, έχει τή μορφή άνωνύμου εταιρείας. Δηλαδή έχει μετοχές, μετοχικό κεφάλαιο, μετόχους και γενική συνέλευσι μετόχων. Τόν Ιούνιον του 1927 ή Έθνικη Τράπεζα μετεβίβασε στην Έθνικη Κτηματική Τράπεζα της Ελλάδος την κτηματική πίστι. Η νέα αυτή Τράπεζα ήρχισε τή λειτουργία της με κεφάλαια της Έθνικης Τραπεζης. Διοικητής αυτής είχε εκλεγή ό τέως Διευθυντής της Έθνικης Τραπεζης Γεωρ. Ίατρού. Κατά τά έτη 1927, 1928 και 1930 ή Έθνικη Τράπεζα παρέσχε στην Έθνικη Κτηματική Τράπεζαν τήν έγγυήσιν της για νά μπορέση νά συνάψη στό Λονδίνο δάνεια συνολικού ποσού λιρών Άγγλιας 5.000.000 υπό λίαν συμφέροντας όρους. Τό προϊόν από τά δάνεια αυτά ή Κτηματική Τράπεζα τό διέθεσε σέ ιδιώτες για τήν ανέγερσι και βελτίωσι ακινήτων. Οί ιδιώται ήσαν άναγκασμένοι πρό της ίδρύσεως της Κτηματικής Τραπεζης σέ πολλές περιπτώσεις νά καταφεύγουν δι' ενυπόθηκα



Τό κτήριον της Τραπεζης



δάνεια στό ιδιωτικό κεφάλαιο με ύψηλους τόκους και με πολύ βαρείς όρους. Επίσης ή Κτηματική Τράπεζα χορηγοϋσε δάνεια σέ πολλά νομικά πρόσωπα Δημοσίου Δικαίου για τήν εκτέλεσι έργων κοινής ώφελείας. Η Κτηματική Τράπεζα έλειτούργησε όμαλώς μέχρι του 1940 όπως αί άλλαι Τράπεζαι. Κατά τά έτη 1941 - 1944 ή έλληνική οικονομία κατεστράφη από τά Γερμανικά, Ίταλικά και Βουλγαρικά στρατεύματα κατοχής. Τό πληθωρικό έλληνικό νόμισμα βάσει του νόμου 18)11)1944 έμηνδενίσθη. Τά έχθρικά στρατεύματα επέφερον μεγάλες καταστροφές στην ακίνητη έλληνική ιδιοκτησία. Έτσι ή Κτηματική Τράπεζα όπως και οι άλλες έλληνικές Τράπεζες ήσαν άναγκασμένες νά ξεκινήσουν τή λειτουργία τους από τήν άρχή και χωρίς κεφάλαια.

Η Νομισματική Έπιτροπή και ή Τράπεζα της Ελλάδος για νά βοηθήσουν τήν Κτηματική Τράπεζα νά ξεκινήση τίς εργασίες της στη μεταπολεμική εποχή, άπεφάσισαν νά τή χρηματοδοτήσουν με λίαν σοβαρά ποσά χρηματικών κεφαλαίων.

Η Τράπεζα της Ελλάδος έδωκε στην Τράπεζα αυτή δάνεια έξ ιδίων της κεφαλαίων εκ καταθέσεων των Νομικών Προσώπων δημοσίου δικαίου μέχρι τέλους 1965 Δραχ. 2.791.981.000.

Η Κτηματική Τράπεζα κατά τήν μεταπολεμική περίοδο (1945-1961) έχορήγησε σέ ιδιώτες και σέ οικοδομικές εταιρείες, εκτίσθησαν ώραιες οικοδομές, πολυκατοικίες, ξενοδοχεία τουριστικά και νοσοκομεία τά όποια στολίζουσι τάς Άθήνας, τίς έλληνικές λουτροπόλεις και τίς έπαρχιακές πόλεις της Ελλάδος.

Στη μεταπολεμική εποχή εξέλεγη Διοικητής της Κτηματικής Τραπεζης ό άλλοτε Διευθυντής της Έθνικης Τραπεζης κ. Κ.Κ. Άρλιώτης, ό όποιος διοικεί τήν Τράπεζα μέχρι σήμερα. Τά πλείστα οικοδομικά καλλιτεχνήματα της δεκαετίας (1950-1960) όφείλονται στη δραστηριότητά του και τό φιλοπρόοδο πνεύμα του. Θεωρείται έμμέσως ό πιό σοβαρός δημιουργός της οικοδομικής αισθητικής των έλληνικών πόλεων.