

## ΙΟΝΙΚΗ ΚΑΙ ΛΑΪΚΗ ΤΡΑΠΕΖΑ ΤΗΣ ΕΛΛΑΔΟΣ

Ἡ Ἴονικὴ καὶ Λαϊκὴ Τράπεζα Ἑλλάδος, ἰδρῦθῆ τὸν Φεβρουάριον τοῦ ἔτους 1958, προήλθε δέ, ἐκ τῆς ἀπορροφήσεως τῶν ἐν Ἑλλάδι Καταστημάτων καὶ περιουσιακῶν στοιχείων τῆς IONIAN BANK LTD. τοῦ Λονδίνου, ὑπὸ τῆς Λαϊκῆς Τραπεζῆς τῶν Ἀθηνῶν.

Ὁ εἰς ἀπὸ τοὺς δύο ἰσχυροὺς προγόνους τῆς Ἴονικῆς καὶ Λαϊκῆς Τραπεζῆς ὑπῆρξεν ἡ Ἴονικὴ Τράπεζα, ἡ ὁποία εἶναι τὸ πρῶτον Τραπεζικὸν ἴδρυμα τὸ ὁποῖον ἐλειτούργησεν ἀπὸ τοῦ 1839 ἐπιτυχῶς εἰς τὸν ἑλληνικὸν χῶρον, παραλλήλως δὲ εἶναι καὶ τὸ πρῶτον ἴδρυμα τὸ ὁποῖον ἤσκησε μακροχρονίως εἰς τὸν χῶρον αὐτόν, φθὸ ἐκδοτικὸν προνόμιον. Ὁ ἕτερος τῶν προγόνων εἶναι ἡ Λαϊκὴ Τράπεζα, ἡ ὁποία ἰδρῦθῆ τὸ 1905. Αὕτη καθ' ὅλον τὸν ἀπὸ τῆς ἰδρύσεώς της διάστημα, ἐκαλλιέργησε συστηματικῶς τὴν τραπεζικὴν ἐξυπηρέτησιν καὶ συνέβαλεν εἰδικῶς εἰς τὴν διαμόρφωσιν ἀποταμιευτικῆς συνειδήσεως εἰς τὸ πέραν τῶν ἐπιχειρηματιῶν καὶ κεφαλαιούχων εὐρὺ κοινὸν τῶν μικροαποταμιευτῶν.

Τὸ νέον Τραπεζικὸν ἴδρυμα, ἡ Ἴονικὴ καὶ Λαϊκὴ Τράπεζα Ἑλλάδος, ἡ τρίτη τῶν ἑλληνικῶν ἐμπορικῶν Τραπεζῶν, χάρις εἰς τὴν ἀκάματον προσπάθειαν καὶ δημιουργικὴν πνοὴν τοῦ Καθηγητοῦ κ. Στρατῆ Γ. Ἀνδρεάδη, ἀπέβη ἐν συγχρονισμένον πιστωτικὸν ἴδρυμα, ἀποκτήσαν δυνάμιμον, ὅστις ἐπιτρέπει εἰς αὐτὸ νὰ διαδραματίσῃ τὸν ρόλον τῆς μεγάλῆς τραπεζῆς καὶ νὰ ἐκπληρώσῃ πληρέστερον τὰς οικονομικὰς καὶ κοινωνικὰς ἀνάγκας, εἰς ἓνα εὐρύτερον γεωγραφικὸν χῶρον.

Σήμερον ἡ Ἴονικὴ καὶ Λαϊκὴ Τράπεζα Ἑλλάδος, τοποθετεῖ τὴν δραστηριότητά αὐτῆς εἰς ὅλους τοὺς τομεῖς τῶν τραπεζικῶν ἐργασιῶν καὶ συμμετέχει ἐνεργῶς εἰς τὴν χρηματοδότησιν τῆς οικονομικῆς καὶ εἰδικώτερον τῆς βιομηχανικῆς ἀναπτύξεως τῆς χώρας.

Ἡ Τράπεζα ὡσαύτως ἐπροχώρησεν εἰς τὴν ἐβλιτίωσιν τῆς ὀργανώσεως καὶ τῆς ἐσωτερικῆς συγκροτήσεως αὐτῆς, προσήρμοσε δὲ τὰς δραστηριότητάς της πρὸς τὰς συνθήκας αἱ ὁποῖαι ἀπορρέουν ἀπὸ τὴν σύνδεσιν τῆς Ἑλλάδος μετὰ τῆς Ε.Ο.Κ., ὑποβοηθοῦσα οὕτως ἀποτελεσματικῶς τὴν ἐπιχειρηματικὴν πρωτοβουλίαν καὶ δραστηριότητα, εἰς ὅλους τοὺς κλάδους τῆς ταχέως ἀναπτυσσομένης ἑλληνικῆς οἰκονομίας.

Ἦς πρὸς τὴν πορείαν τῶν ἀμιγῶν τραπεζικῶν ἐργασιῶν, ἐσημειώθη κατὰ τὸ παρελθὸν ἔτος ἀξιόλογος αὐξήσις τοῦ ἐνεργητικοῦ, ἀνεληθόντος τὴν 31.12.65 εἰς Δρχ. 6,257,152,360 ἐναντι συνόλου ἐκ Δρχ. 5,459,584,604 κατὰ τὴν ἀντίστοιχον ἡμερομηνίαν τοῦ προηγουμένου ἔτους. Αἱ καταθέσεις ἐσημείωσαν ἐπίσης αὐξήσιν, παρὰ δὲ τὴν σημειωθεῖσαν κατὰ τὸ θέρος πτωτικὴν τάσιν τῶν παρὰ τραπεζαῖς καταθέσεων, αἱ ἀνήλθον κατὰ τὴν 31.12.65 εἰς Δρχ. 2,921,755,798 ἐναντι Δρχ. 2,588,918 τῆς 31.12.64. Αὐξήσιν ἐσημείωσαν καὶ αἱ ὑπὸ τῆς Τραπεζῆς πραγματοποιηθεῖσαι χορηγήσεις ἀνεληθούσαι τὴν 31.12.65 εἰς Δρχ. 2,079,692,058 ἐναντι Δρχ. 1.821,632,694 τῆς 31.12.64.



Ἐξ ἴσου ἰκανοποιητικὴν αὐξήσιν ἐσημείωσεν καὶ ὁ (λογ)ισμὸς ἐγυρητικῶν πιστολαῖ, τριτεγγυήσεις, ἐνέγγυοι πιστώσεις κλπ.

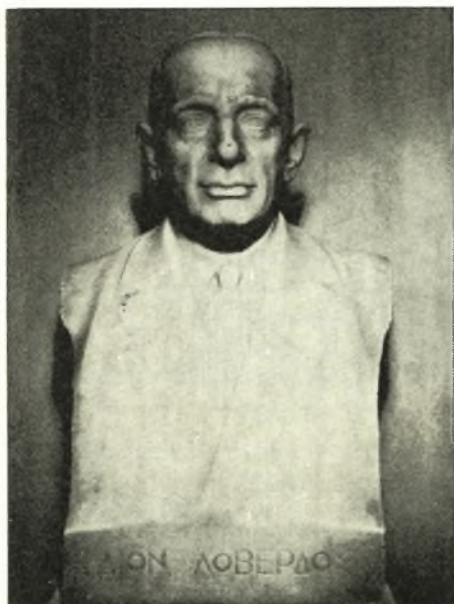
Παραλλήλως πρὸς τὴν ἀνάπτυξιν τῶν καθαρῶν τραπεζικῶν ἐργασιῶν, ἡ Τράπεζα καταβάλλει σοβαρὰ καὶ καρποφόρα προσπαθεῖα καὶ πρὸς τὴν κατεύθυνσιν τῆς μορφωτικῆς, κοινωνικῆς καὶ οικονομικῆς θέσεως τῶν ὑπαλλήλων της. Ἡ Ἴονικὴ καὶ Λαϊκὴ Τράπεζα Ἑλλάδος ὁμοῦ μετὰ τῆς Ἐμπορικῆς Τραπεζῆς τῆς Ἑλλάδος, ἰδρῦσαν τὸ Ἰνστιτοῦτον Τραπεζικῶν Σπουδῶν, τοῦ ὁποῖου ὁ κύκλος σπουδῶν καλύπτει διετὴ σειρὰν μαθημάτων οικονομικῆς καὶ τραπεζικῆς φύσεως. Τὸ Ἰνστιτοῦτον συμβάλλει εἰς τὴν ἀριστερὰν κατάρτισιν τῶν τραπεζικῶν στελεχῶν, τὰ ὁποῖα οὕτως ἀποκοτῶν τὰ ἀναγκαῖα οὐσιαστικὰ προσόντα διὰ τὴν κατάληψιν ἀνωτέρων θέσεων.

Ἀξιόλογος εἶναι ἡ συμβολὴ τῆς Ἴονικῆς καὶ Λαϊκῆς Τραπεζῆς καὶ εἰς τὴν ἀνάπτυξιν τῆς ἑλληνικῆς βιομηχανίας. Οὕτω ἐχρηματοδότησε καὶ χρηματοδοτεῖ τὰς ἀνάγκας τῶν διαφόρων βιομηχανικῶν κλάδων, ἰδιαίτερως δὲ διὰ μεσοπροθέσμων δανείων. Ἡ Τράπεζα συμμετέχει ἐπίσης καὶ κατὰ ἀμεσώτερον τρόπον εἰς τὴν ἐν γένει βιομηχανικὴν δραστηριότητα τῆς χώρας.

Παραλλήλως πρὸς τὴν ἰδρῦσιν ὁμοῦ μετὰ τῆς Ἐμπορικῆς Τραπεζῆς τῆς Ἑλλάδος, τῶν γνωστῶν μεγάλων βιομηχανικῶν ΕΛΛΗΝΙΚΗ ΒΙΟΜΗΧΑΝΙΑ ΧΥΜῶΝ ΚΑΙ ΚΟΝΣΕΡΒῶΝ ΑΕ — ΒΙΟΜΗΧΑΝΙΑ ΦΩΣΦΟΡΙΚῶΝ ΛΙΠΑΣΜΑΤῶΝ ΑΕ καὶ τῶν ΝΑΥΠΗΓΕΙῶΝ ΕΛΕΥΣΙΝΟΣ ΑΕ, ἡ Ἴονικὴ καὶ Λαϊκὴ Τράπεζα Ἑλλάδος ἐσημείωσε τὴν θετικὴν παρουσίαν της καὶ εἰς τοὺς τομεῖς τῆς Ἐμπορικῆς Ναυτιλίας καὶ τοῦ Τουρισμοῦ.



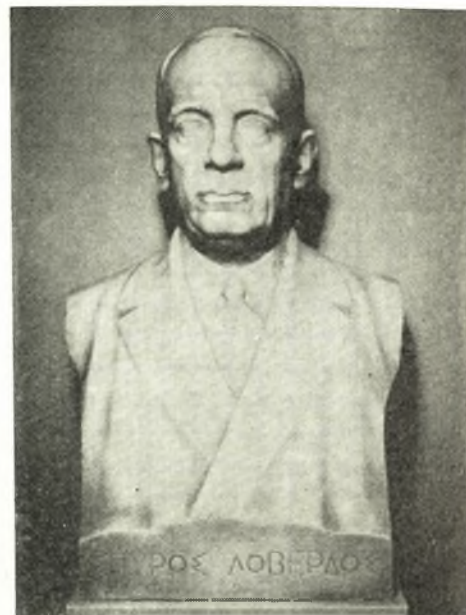
Ἴονικὴ καὶ Λαϊκὴ Τράπεζα Ἑλλάδος



Ίδιαίτερος θά ἔδει νὰ ἐξαρθῇ ἡ πρωτοποριακὴ δραστηριότης τοῦ τραπεζικοῦ τούτου ἰδρύματος εἰς τὴν τουριστικὴν ἀνάπτυξιν τῆς Ἑλλάδος. Δεῖγμα τῆς ὡς ἄνω δραστηριότητος εἶναι ἡ μέσω τῆς ὑπ' αὐτῆς ἐλεγχομένης Ἑταιρείας «Ξενοδοχειακαὶ Ἐπιχειρήσεις Η ΙΟΝΙΚΗ ΑΕ» ἀνέγερσις τοῦ Ξενοδοχείου Χίλτον τῶν Ἀθηνῶν. Ἡ συμβολὴ τοῦ Ξενοδοχείου τούτου, τὸ ὅποιον ἀποτελεῖ ἀρχιτεκτονικὸν κόσμημα διὰ τὴν πόλιν τῶν Ἀθηνῶν, εἰς τὴν τουριστικὴν κίνησιν τῆς χώρας, ὑπῆρξε σημαντικὴ. Τοῦτο συνέτεινε τὰ μέγιστα εἰς τὸ νὰ καταστῇ ἡ Ἑλλάς ὁ τόπος πλείστων διεθνῶν συνεδρίων, ἐνῶ συγχρόνως ἀπέτελεσε τὸ ἐπίκεντρον ἀξιολόγων καλλιτεχνικῶν καὶ μορφωτικῶν ἐκδηλώσεων.



**ΤΙΤΛΟΣ ΜΕΤΟΧΩΝ ΤΗΣ  
ΛΑΪΚΗΣ ΤΡΑΠΕΖΗΣ ΤΗΣ ΕΛΛΑΔΟΣ**



*Ἡ Ἱστορικὴ καὶ Λαογραφικὴ Ἑταιρεία τῶν Θεσσαλῶν εἰς ἀναγνώρισιν τῶν πολλαπλῶν ὑπηρεσιῶν τῶν Τραπεζῶν πρὸς οἰκονομικὴν καὶ πνευματικὴν ἀνάπτυξιν τῆς Θεσσαλίας ἀπὸ τῆς ἀπελευθερώσεώς της καὶ ἐντεῦθεν, ἰδίᾳ διὰ τὴν ὕλικὴν συμπαράστασιν εἰς τὸ ἔργον τῆς Ἑταιρείας, ἀφιεροῖ ἐγγνωμότως εἰδικὰ κεφάλαια τοῦ Πανηγυρικοῦ Λευκώματος.*