

8. ΕΡΓΑΣΙΑΙ ΕΙΣ ΤΟΝ ΑΡΧΑΙΟΛΟΓΙΚΟΝ ΧΩΡΟΝ ΝΕΑΣ ΑΓΧΙΑΛΟΥ

Τὰς ἀνασκαφὰς τῶν Χριστιανικῶν Θηβῶν Θεσσαλίας τοῦ ἔτους 1956, διὰ τῶν ὁποίων ἠρευνήθησαν: ἡ κεντρικὴ λεωφόρος τῆς ἀρχαίας πόλεως καὶ τῶν περὶ αὐτὴν οἰκημάτων καὶ τάφων τῶν συνεχομένων πρὸς τὴν βασιλικὴν Α, ὁ ἐκτεταμένος χώρος μεταξύ τῶν βασιλικῶν Α καὶ Β, ὁ τρίκογχος θολωτὸς τάφος καὶ ἕτεροι τάφοι παρὰ τὸ Δημοτικὸν Σχολεῖον (Τὸ Ἔργον τῆς Ἀρχαιολογικῆς Ἑταιρείας κατὰ τὸ ἔτος 1956, Ἀθῆναι 1957, σ. 41-43. ΠΑΕ 1956, σ. 110-118, πίν. 39-41), ἠκολούθησε διακοπὴ τριῶν ἐτῶν, ὀφειλομένη εἰς ἀπασχόλησιν τοῦ ἀνασκαφέως κ. Γ. Σωτηρίου εἰς τὴν τακτοποιῆσιν ζωτικῆς σημασίας θεμάτων τοῦ Βυζαντινοῦ Μουσείου Ἀθηνῶν.

Τὸ ἔτος 1959 ἐνηργήθη διὰ πιστώσεως 220.000 δραχμῶν, διαθεθείσης ὑπὸ τῆς Ἀρχαιολογικῆς Ἑπιτροπῆς τοῦ Κράτους, περιφραξίς τοῦ ἀρχαιολογικοῦ χώρου καὶ τῶν ἐκτὸς αὐτοῦ μεμονωμένων μνημείων.

Ἡ περιφραξίς αὕτη, γενομένη ὑπὸ τὴν ἐποπτείαν μου, περιέβαλε τὴν ἀκρόπολιν τῆς Πυράσου (πίν. 37α), τὰς βασιλικὰς Α καὶ Β μετὰ τοῦ μεταξύ αὐτῶν χώρου καὶ τοῦ μικροῦ οἰκίσκου τοῦ χρησιμοποιουμένου ὡς Μουσείου (πίν. 37β), ἥτοι τὸν κυρίως ἀρχαιολογικὸν χώρον Ν. Ἀγχιάλου, τὸν καθορισθέντα διὰ τῆς ὑπ' ἀριθ. Πρωτ. 67857/3171 ἀπὸ 28-6-1955 (ΦΕΚ 139, τ. Β'. 23-7-1955) Ὑπουργικῆς Ἀποφάσεως, συνολικοῦ μήκους 1122 μέτρων (ΠΑΕ 1956, σ. 110, εἰκ. 1), προσέτι δὲ τὴν βασιλικὴν Δ (ΠΑΕ 1936, σ. 57-67, πίν. Α), μήκους 225 μέτρων, τὸ ἐπισκοπικὸν μέγαρον (ΠΑΕ 1937, σ. 53 κ.έ., 1939, σ. 53-61 καὶ 1954, σ. 148-194), μήκους 113 μέτρων, καὶ τέλος τὴν βασιλικὴν Γ (ΠΑΕ 1954, σ. 143-148), μήκους 116 μέτρων.

Συγχρόνως ἐγένετο καθαρισμὸς τοῦ ἀρχαιολογικοῦ χώρου καὶ τῶν ἄλλων μνημείων.

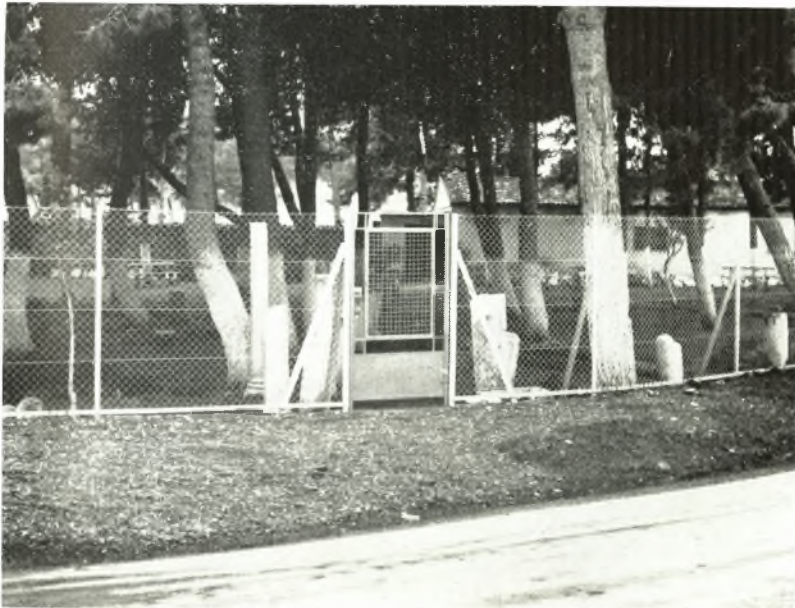
Δαπάναις τῆς Ἀρχαιολογικῆς Ἑταιρείας συνεστήθη Ἐπιτροπὴ ἐκ τῶν: α) Νομομηχανικοῦ Μαγνησίας β) τοῦ Οἰκονομικοῦ Ἐφόρου Βόλου καὶ γ) τοῦ Ἐπιμελητοῦ Ἀρχαιοτήτων Π. Λαζαρίδη, ἥτις μεταβᾶσα εἰς Νέαν Ἀγχιάλον προέβη εἰς τὴν καταμέτρησιν καὶ τὴν ἐκτίμησιν τῶν ὑπ' ἀριθ. 748, 750 καὶ 752 ἰδιωτικῶν οἰκοπέδων, κειμένων ἐπὶ τῶν ἐρειπίων τῆς ἐν μέρει ἀνασκαφείσης βασιλικῆς Γ (Τὸ Ἔργον τῆς Ἀρχαιολογικῆς Ἑταιρείας κατὰ τὸ 1954, σ. 19. ΠΑΕ 1954, σ. 143-148).

Ἡ Ἀρχαιολογικὴ Ἑταιρεία προσεφέρθη νὰ καταβάλλῃ τὴν δαπάνην διὰ τὴν ἀπαλλοτριώσιν τῶν ὡς ἄνω οἰκοπέδων, ἵνα συνεχισθῇ ἡ ἀνασκαφὴ πρὸς τελείαν ἀποκάλυψιν τοῦ σημαντικωτάτου τούτου παλαιοχριστιανικοῦ κτίσματος.

ΠΑΥΛΟΣ ΛΑΖΑΡΙΔΗΣ



α. Ἀκρόπολις Πυραίου. Περίφραξις τοῦ ἀρχαιολογικοῦ χώρου.



β. Περίφραξις τοῦ ἀρχαιολογικοῦ χώρου. Μουσεῖον.