



α. Ἐποκατάστασις Κνωσοῦ (1960), β. Ἐποκατάστασις Νίρου (1960)

ΝΙΚ. ΠΛΑΤΩΝ



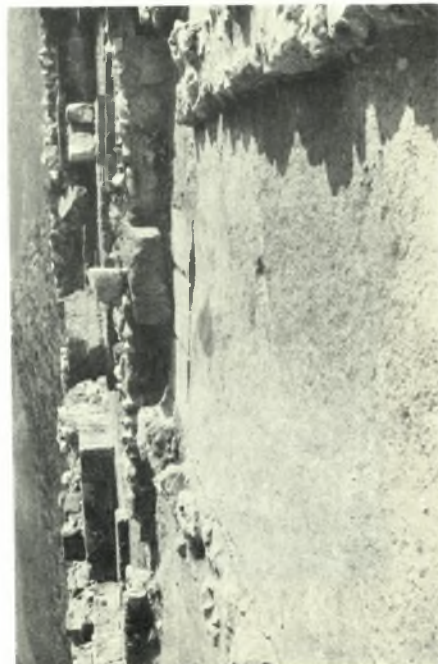
α-β. Ἀποκατάστασις Νίρου (1960)

ΝΙΚ. ΠΛΑΤΩΝ



α-β. Ἀποκατάστασις Νίρου (1960)

ΝΙΚ. ΠΛΑΤΩΝ



α-γ. Ἀνάκτορον Μαλίων. Ἀποκατάσταςις Δυτ. αὐλῆς, κυκλικῶν χώρων καὶ περιοχῆς παλαιοανακτο-
ρικῆς Βορ. μεγάρων, δ. Παλαιογρίστ. ψηφιδωτῶν Μητροπόλεως Γόργυνος

ΝΙΚ. ΠΛΑΤΩΝ



α-β. Προτομή Δήμητρος - Ίσιδος και ἀγαλμάτιον Ἀφροδίτης ἐξ Ἀγίας Γαλήνης, γ. Οἱ τάφοι Ι και ΙΒ εἰς θέσιν Παπούρα Λεβήνος, δ. Ρωμ. πίθοι ἐκ Πέρι

ΝΙΚ. ΠΛΑΤΩΝ - ΣΤΥΛ. ΑΛΕΞΙΟΥ



α. Προανακτορική κεραμική εκ τού τάφου Π εις θέσιν Γεροκάμπου Λεβήνος,
β. Λίθινον ΠΜ άγγείον εκ Λιθινών Σητείας

ΣΤΥΛ. ΑΛΕΞΙΟΥ - ΝΙΚ. ΠΛΑΤΩΝ



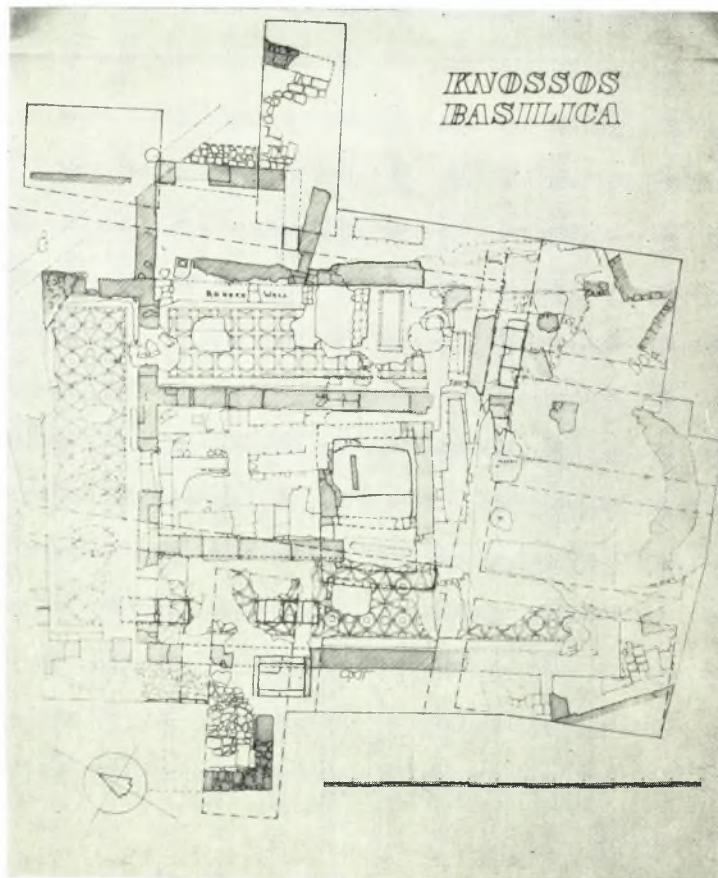
Excavations at Knossos: a. Child burial, b. Stone covering pit in bedrock with child burial below, c. Terrace wall (B) from West, with earlier terrace wall (A) behind, to right of man, d. Ivory in the form of a bird

S. HOOD



Excavations at Knossos: a. Debris of ivory worker's shop. Late Minoan II, b. Ivory in the form of a bird (dove?)

S. HOOD



α-κ. Excavations at Knossos

S. HOOD



Scavi di Festos: a. Villaggio geometrico, b. Xalara Nord. Veduta da SO. In primo piano il vano A

DORO LEVI



Scavi di Festos: a. Vani LXXV - LXXVI. Veduta generale da Sud-Est, b. Vano AA. Interno da Sud: la buca, un vasetto in situ presso il muro Orest

DORO LEVI



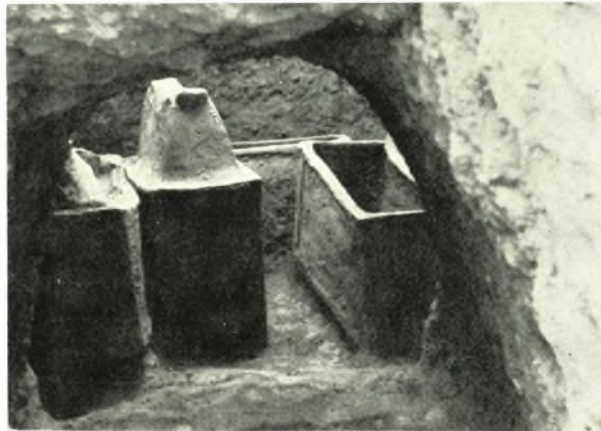
Xalara Sud: Veduta generale del scavo, b. La gradinata

DORO LEVI



α-ε. Fouilles Françaises a Mallia

ÉCOLE FRANÇAISE D'ATHÈNES



α. Πήλινον πλακίδιον μετὰ παραστάσεως Ἀπόλλωνος κιθαρωδοῦ ἐκ τοῦ σπηλαίου Ἀρκούδας Ἀκρωτηρίου Χανίων, β. Χαλκοῦν εἰδώλιον Ἡρακλέους (Μουσεῖον Χανίων), γ. Χαλκῆ ἐκ Βρυσῶν Κυδωνίας, δ. ΥΜ ΙΙΙ β τάφος Σταυρωμένου Ρεθύμνης, ε. Διπλοῦς ναὸς εἰς Μ. Καστρί Φαλασσάρνης
ΣΤΥΛ. ΑΛΕΞΙΟΥ



α. ΥΜ ΙΙΙ νεκροταφείον Μάσ, αλή Χανίων. Αί κόγχαι Α, Β, Γ του τάφου 2 (έλλημιστικου), β-γ. Ανά-
σκαφαι Άσκληρηπιου Λισου: Λουτήρ καθιστός, δ ναός του Άσκληρηπιου εκ ΝΑ, δ. Α. πλευρά ναού
Άσκληρηπιου και είσοδος προς την πηγήν του ύδατος

ΝΙΚ. ΠΛΑΤΩΝ