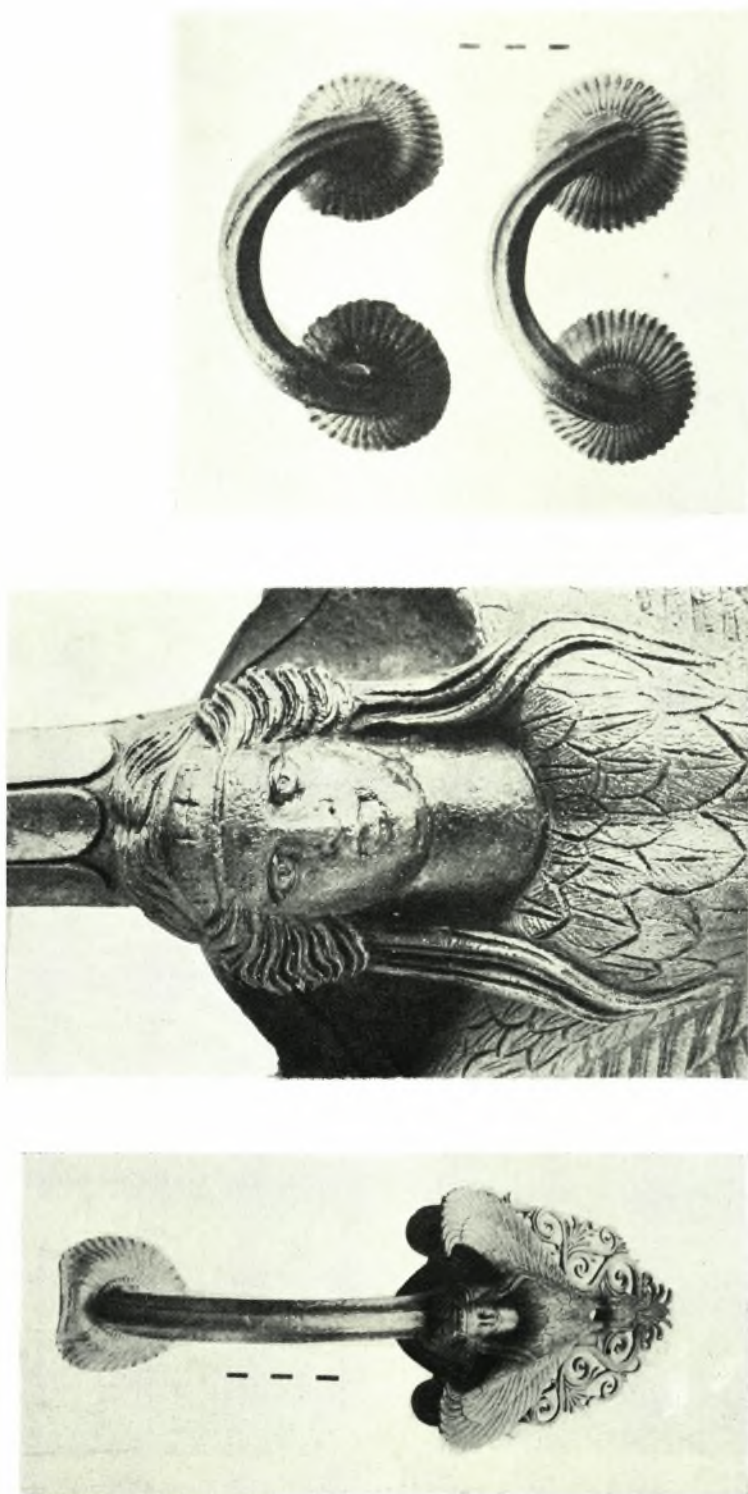




α-γ. Ἀγάλματα εὑρεθέντα εἰς Παλατιανὸν τοῦ Κιλκίς

ΧΑΡ. ΜΑΚΑΡΟΝΑΣ



α-γ. Λαβαί χαλκῆς ὑδρίας ἐκ Τορώνης Χαλκιδικῆς

ΧΑΡ. ΜΑΚΑΡΟΝΑΣ



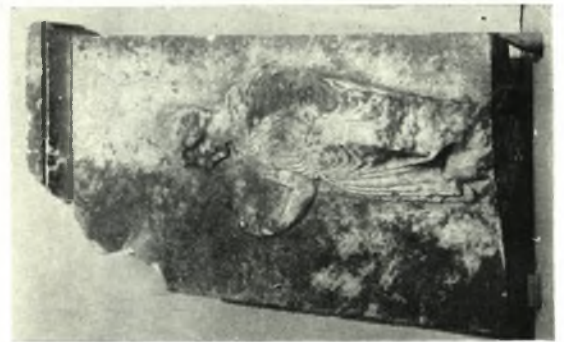
α. Τὸ ἀνάκτορον Βεργίνης, ἐκτὸς τοῦ Α. ἄκρου. Ἄριστερὰ αἱ τρεῖς αἰθούσαι Μ₁, Μ₂ καὶ Μ₃. β. Τὰ δωμάτια τοῦ Δ. τμήματος (Μ₁ καὶ Μ₂), γ. Τὸ στόμιον τοῦ φρεατίου τῆς αἰθούσης Μ₂, δ. Φρεάτιον αἰθούσης Μ₃, ε. Β. πλευρὰ τοῦ ἀνακτόρου, ζ. Ἀνάλημμα Δ. αἰθουσῶν

Μ. ΑΝΔΡΟΝΙΚΟΣ, Χ. ΜΑΚΑΡΟΝΑΣ, Γ. ΜΠΑΚΑΛΑΚΗΣ



Λάκκωμα. α. Τάφος Α, καμάρα και τμήμα προσόψεως, β. Πρόσοψις του ίδιου τάφου, γ - δ. Τάφος Β

Μ. ΑΝΔΡΟΝΙΚΟΣ

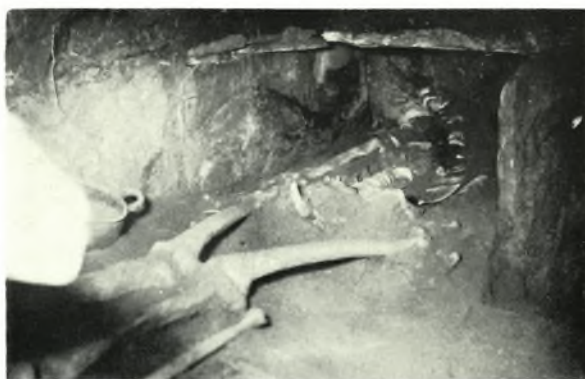


α. Ίων. ἀρχαϊκὸν κιονόκρανον ἐκ τοῦ Ἱεροῦ τῆς Παρθένου Νεαπόλεως (Καβάλας), β. Τμήμα περιβόλου τῆς Β. πλευρᾶς τοῦ αὐτοῦ Ἱεροῦ, ἀρχαϊκῆς ἐποχῆς, γ. Ἐπιτ. ἀνάγλυφον Ἀμφιπόλεως, δ. Κλίβανι ἐντὸς τοῦ μετὰ ζωγραφικῆς διακοσμῆσεως νεκρικοῦ θαλάμου τοῦ «μακεδονικοῦ» τάφου Ἀμφιπόλεως ΔΗΜ. ΛΑΖΑΡΙΔΗΣ



α - β. Ψηφιδωτόν δάπεδον Παλαιοχριστιανικῆς βασιλικῆς Γ' Ἀμφιπόλεως

ΔΗΜ. ΛΑΖΑΡΙΔΗΣ



Τύμβος Νικησιάνης: α. Είδώλιον Ἔρωτος μετὰ πτηνοῦ, β. Κιβωτιόσχημος τάφος τῆς ἐποχῆς τοῦ Μ. Ἀλεξάνδρου, (ἐντὸς τοῦ τύμβου)

ΔΗΜ. ΛΑΖΑΡΙΔΗΣ



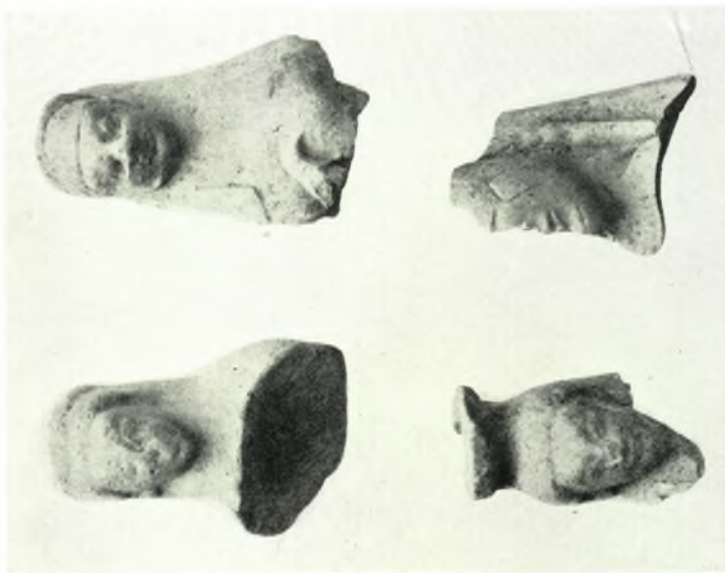
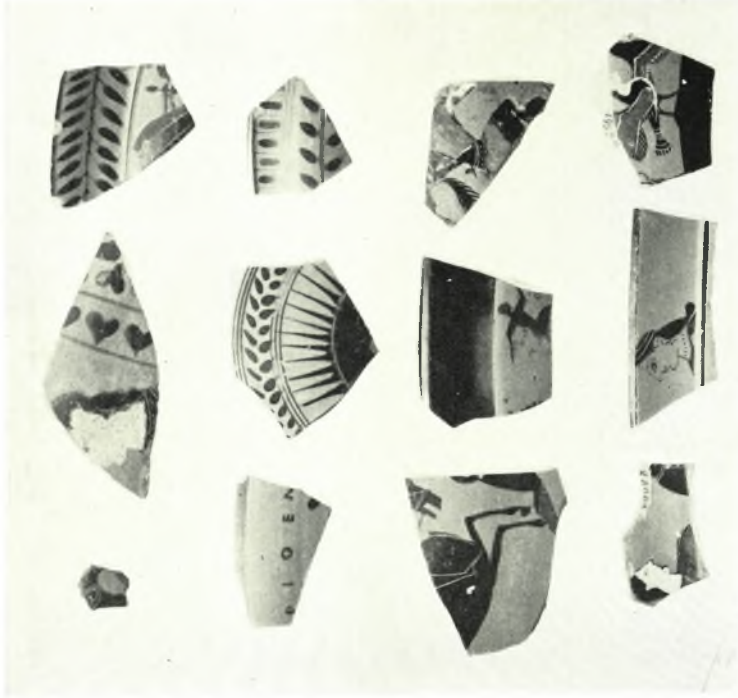
Φίλιπποι: α. Ἡ πλακόστρωσις τῆς Ρωμαϊκῆς Ἀγορᾶς, β. Ἄποψις τῆς Ἀγορᾶς, γ. Ἀποψις τοῦ κοιλοῦ τοῦ θεάτρου, δ. Ὁμοίως, μετὰ τὴν ἀποκλίρωσιν τῆς ἀνασκαφῆς

ΔΗΜ. ΛΑΖΑΡΙΔΗΣ



α. Ἐποψὶς τοῦ κοίλου τοῦ θεάτρου τῶν Φιλίππων κατὰ τὴν διάρκειαν τῆς ἀνασκαφῆς τῆς ὀρχήστρας, β. Πλάξ μὲ ἀνάγλυφον βούκρανον καὶ κεφαλὰς γυναικῶν, γ. Ἐρευνα εἰς τὸν χώρον Ἱεροῦ τῆς Παρθένου εἰς βάθος 5 περ. μ., δ. Θεμέλιον τοίχου ἐπὶ τοῦ τοιχοβάτου τῆς ὀρχήστρας, ἐκ τῆς πλευρᾶς τοῦ κοίλου τοῦ θεάτρου τῆς Θάσου

ΔΗΜ. ΛΑΖΑΡΙΔΗΣ



Ἱερὸν Παρθένου Καββάλας: α. Τμήματα εἰδωλίων καὶ πλαστικοῦ ἀγγείου τοῦ βου αἰ., β. Ὀστρακα με-
λανομόρφων μικρογραφικῶν ἀττικῶν ἀγγείων

ΔΗΜ. ΛΑΖΑΡΙΔΗΣ

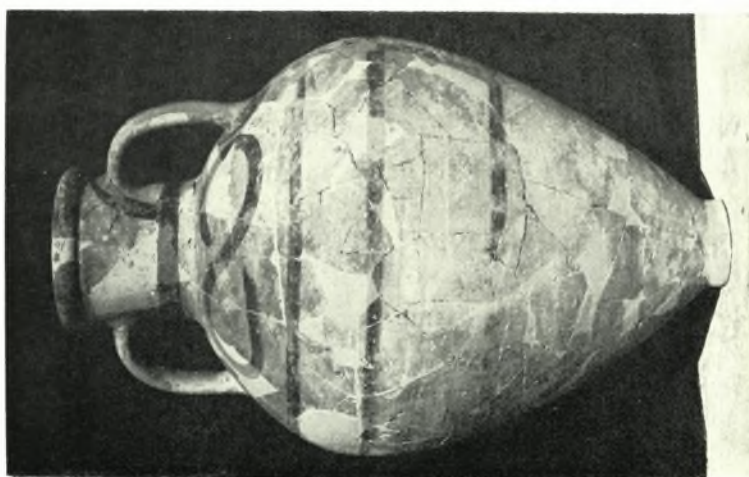


α. Ἀγγεῖα κορινθιακά ἐκ τοῦ Ἱεροῦ τῆς Παρθένου, β. Πήλινα εἰδώλια κορῶν ἀρχαϊκῆς ἐποχῆς ἐκ τοῦ αὐτοῦ Ἱεροῦ, γ. Τὸ κοῖλον τοῦ θεάτρου τῆς Θάσου
ΔΗΜ. ΛΑΖΑΡΙΔΗΣ

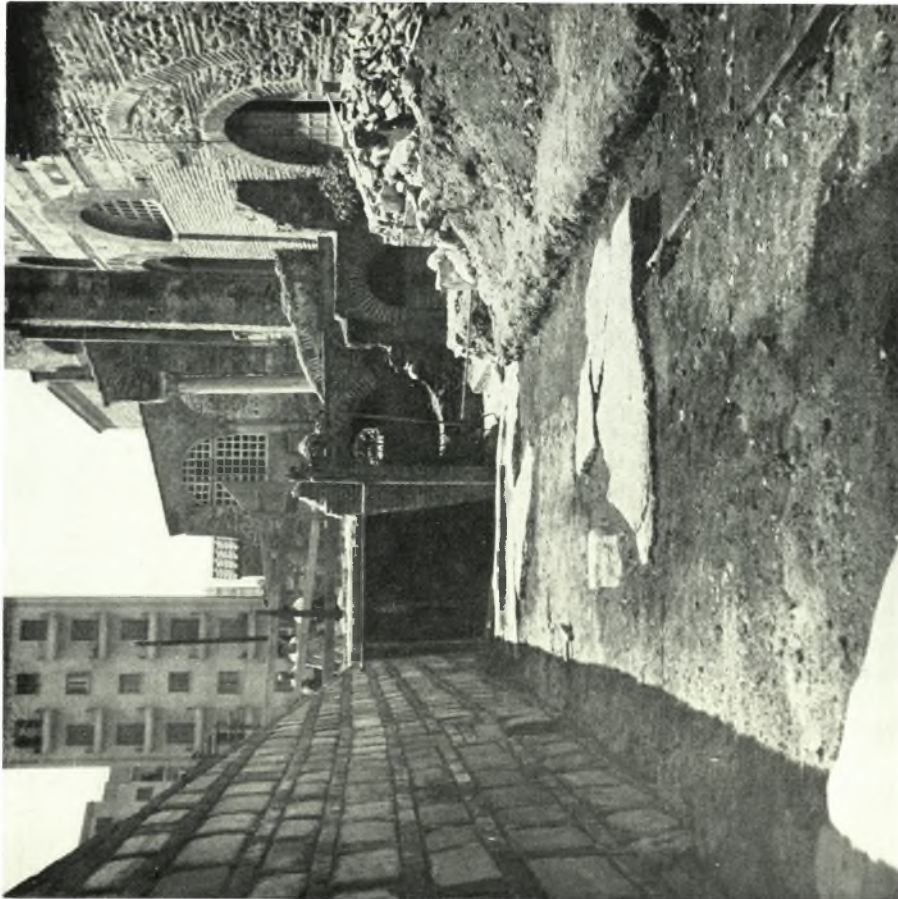


a - b. Sanctuaire d'Athéna: tête de terre-cuite, c. Artemision: Femme appuyée sur un pilier, d. Tête portant une stéphané a rosettes

ÉCOLE FRANÇAISE D'ATHÈNES



a. Quartier d'habitations: Sondage G. Amphore chiote du VII s., b-c. Artemision. Protomes de terre cuite
ÉCOLE FRANÇAISE D'ATHÈNES



Θεσσαλονίκη: α. Τμήμα άρχ. όδου μετά λιθοστρώτου ΒΑ της βασιλικής του Άγ. Δημητρίου, β. Ύάλ. δοχεία εύρεθέντα εις χριστ. τάφους παρά την βασιλικήν του Άγ. Δημητρίου, γ. Πήλινον άγγείο, έκ της αΐτης θέσεως

ΣΤΥΛ. ΠΕΛΕΚΑΝΙΔΗΣ



Θεσσαλονίκη: α. Τοιχογραφία παλαιοχρ. τάφου οδοῦ Νίγδης, β. Τάφος οδοῦ Ἁγ. Δημητρίου με παραστάσιν πτηνῶν, μίμησιν ὀρθομαρμαρώσεων, κλπ.

ΣΤΥΛ. ΠΕΛΕΚΑΝΙΔΗΣ



Θεσσαλονίκη: α. Συστάς παλαιοχρ. τάφων επί της οδοῦ Ἁγ. Δημητρίου, β. Περόνη ἐκ τοῦ τάφου τῆς οδοῦ Νίγδης, γ. Παράστασις κήπου (Παραδείσου) ἐκ τοῦ τάφου τῆς οδοῦ Μπιζανίου 12

ΣΤΥΛ. ΠΕΛΕΚΑΝΙΔΗΣ



Θεσσαλονίκη: α. Παράστασις Καλού Ποιμένος (;) εκ του τάφου τῆς ὁδοῦ Μπιζανίου 12,
β. Τάφος ὁδοῦ Ἁγ. Δημητρίου. Γυνὴ ἔμπροσθεν τρίποδος ἐπὶ τοῦ ὁποίου ἄρτος καὶ ἰχθὺς

ΣΤΥΛ. ΠΕΛΕΚΑΝΙΔΗΣ



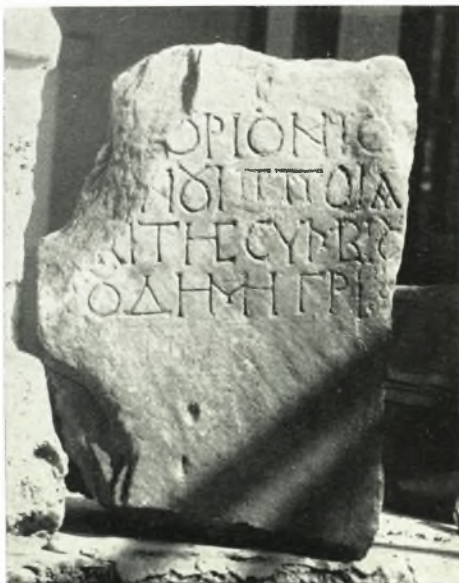
Βέροια : α. Τμήματα παλαιοχρ. θωρακίων και μαρμαροθετήματος δαπέδου ἐκ τῆς βασιλικῆς τῆς Ἀναστάσεως τοῦ Χριστοῦ (14ος αἰ.), β. Ἡ βασιλικὴ τῆς Ἀναστάσεως μετὰ τὴν ἀναστήλωσιν

ΣΤΥΛ. ΠΕΛΕΚΑΝΙΔΗΣ



α. Ἡ ἐκκλησία τοῦ Ἁγ. Γεωργίου Σφυκιάς Βεροίας, β. Τμήματα παλαιοχρ. ἀρχιτεκτονικῶν μελῶν τῆς βασιλικῆς τοῦ Ἁγ. Δημητρίου Πιερῶν

ΣΤΥΛ. ΠΕΛΕΚΑΝΙΔΗΣ



α. Ἐκ τῆς ἀνασκαφῆς εἰς τὸ Νησί παρὰ τὸν Ἄγρα, β. Θεοδοσιανὸν κιονόκρανον μετ' ἀκάνθης καὶ βυζ. κοσμητῆς, γ. Δίζωνον κιονόκρανον μετὰ λεόντων ἐκ τοῦ Λόγγου Ἐδέσσης, δ. Ἰωνίζον κιονόκρανον ἐκ τῆς ἀνασκαφῆς εἰς Νησί, ε. Παλαιοχρ. ἐπιγραφή ἐκ τῆς Μονῆς Ἁγ. Τριάδος Λόγγου (Ἐδέσσης)

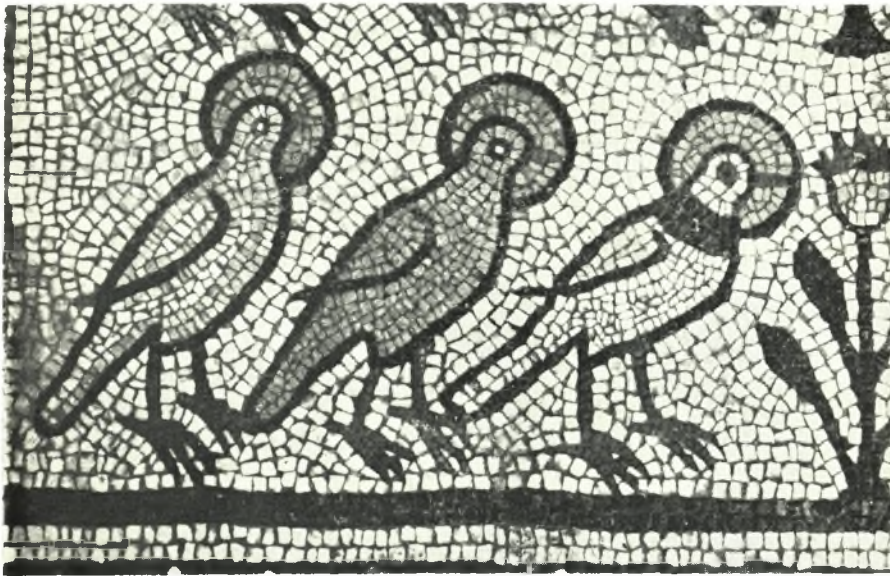
ΣΤΥΛ. ΠΕΛΕΚΑΝΙΔΗΣ



α. Ὁ Ἅγιος Σαμψών. Βασιλικὴ Ἁγ. Δημητρίου (ἔξω τοῦ χωρίου Αἰανὴ Κοζάνης), β. Ψηφιδωτὸν δάπεδον τοῦ νάρθηκος ὀρόμενον ἐκ Β. πρὸς Ν. μετὰ συμβολ. παραστάσεων (Ἄκρinh Κοζάνης)



ΣΤΥΛ. ΠΕΛΕΚΑΝΙΔΗΣ



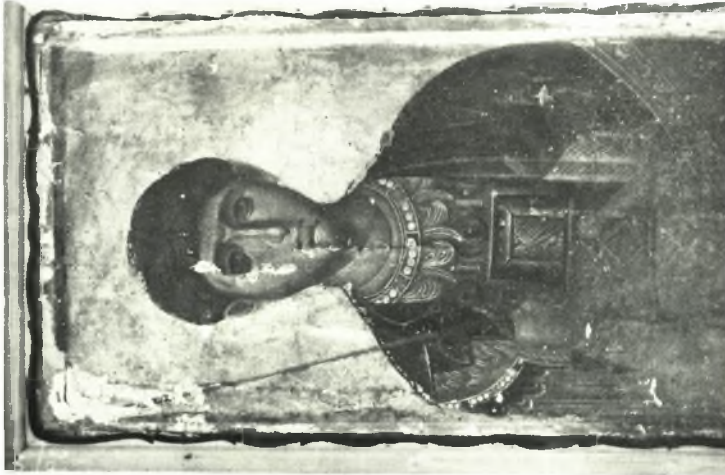
α. Τμήμα του ψηφιδωτού δαπέδου ένθα παρίστανται περιστεραι (Ἄποστολοι)
μετά φωτοστεφάνου, β. Ἐπιτάφιος τῆς Μονῆς τῆς Ζάβορδας

ΣΤΥΛ. ΠΕΛΕΚΑΝΙΔΗΣ



α. Τοιχογραφία Ἁγ. Νικολάου Βελβενδοῦ (1591), β. Τμήμα ἐκ τοῦ ψηφιδωτοῦ δαπέδου Ἁγίου Ὀρεστικοῦ, γ. Τὸ ὀκτάγωνον μετὰ τῆς προθέσεως καὶ τοῦ Διακονικοῦ

ΣΤΥΛ. ΠΕΛΕΚΑΝΙΔΗΣ



Ἅγιον Ὅρος: α. Μονὴ Διονυσίου. Λεπτομέρεια ἀπὸ τὸ ἀνευρεθὲν πλακίδιον ἐξ ἐλεφαντοστοῦ μὲ τὴν Στάυρωσιν, 10^{ου} αἰῶνος, β. Λεπτομέρεια ἀπὸ τὸν σταυρὸν μὲ μικρογραφίαις βενετικῆς τέχνης, τέλος 13^{ου} αἰ., γ. Μονὴ Βατοπεδίου. Εἰκὼν Ἁγ. Δημητρίου, τοῦ 14^{ου} αἰ.

ΠΑΥΛΟΣ ΛΑΖΑΡΙΔΗΣ