



α. Πήλινος λύχνος με ανάγλυφον παράστασιν μονομάχων, β. Πηλ. λύχνος Δ' π.Χ. αϊ., γ. Σφουρήλατος φιάλη χαλκῆ, δ. Ἐποικίς ἐκ Ν. τοῦ λόφου «Καστρί», ε. Τμήμα τῆς Α. πλευρῆς τῆς ἀρχαίας ἀκροπόλεως «Καστρίου» Φαναρίου (Πανδοσίας, Δ' π.Χ. αϊ.)

ΣΩΤ. ΔΑΚΑΡΗΣ



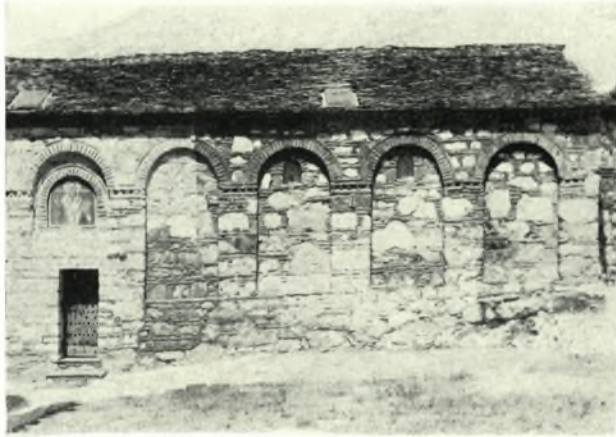
α. Δρύνοι δοκοί ἐκ τῆς Ἀγερουσίας λίμνης, β. Τμήμα ἰσοδ. οικοδομήματος Ἁγ. Κυριακῆς, γ. Τμήμα τοῦ καθαρισθέντος κοίλου καὶ τῆς σκηνῆς τοῦ Θεάτρου Νικοπόλεως, δ. Ν. πλευρὰ τοῦ τείχους τῆς Νικοπόλεως μετὰ τὴν ἐπισκευήν

ΣΩΤ. ΔΑΚΑΡΗΣ



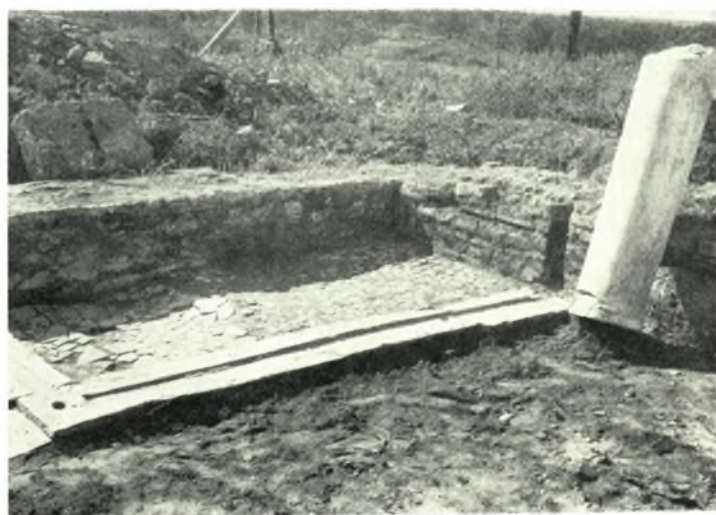
α-β. Τμήμα τοῦ Ἰουστινιανείου τείχους Νικοπόλεως (Ν. πλευρά), πρὸ καὶ μετὰ τὴν στερέωσίν του,  
 γ. Ἡμικυκλικὸς πύργος τῆς Α. πλευρᾶς τῆς ἀκροπόλεως Γκούμανης (Δ' αἰ. π.Χ.), δ. Ἀμφορεῖς με  
 γραπτὴν διακόσμῃσιν ἐκ τάφων παρὰ τὴν Γκούμανην (Γ' π.Χ. αἰ.), ε. Ἀγαλμάτιον χάλκινον Γαλάτου,  
 ς. Χαλκὴ τεφροδόχος κάλλιπ

ΣΩΤ. ΔΑΚΑΡΗΣ



α. Τὸ Καθολικὸν τῆς Μ. Ἁγ. Νικολάου Ντίλιου. Ἐκ τῆς Ν. πλευρᾶς, β. Τὸ Καθολικὸν τῆς Μ. Μολυβδοσκεπάστου, γ. Ὁ σταυρεπίστεγος βυζ. ναὸς τῶν Ταξιαρχῶν Καστάνιανης (φωτογραφία Λάκη Καλογερίδη)

ΣΩΤ. ΔΑΚΑΡΗΣ



Ἐνασκαφὴ βασιλικῆς Δ. Νικοπόλεως : α. Τεμάχια περιθωρώματος, β. Ἀπότμημα ἐπιγραφῆς εὑρεθείσης κατὰ τὴν ἀνασκαφὴν τῆς βασιλικῆς Δ, γ. Ἐπίθημα κίωνων, δ. Τὸ διαμέρισμα τοῦ Ν. περυγίου

ΑΝΑΣΤ. Κ. ΟΡΛΑΝΔΟΣ