



α. Ἀρχαῖκός ἐνεπίγραφος κιονίσκος τοῦ Ἰσμηνίου Ἀπόλλωνος, β. Ἐπιτυμβία στήλη Ἀφροδισίας
ἐκ Θεσπιῶν
ΙΩ. ΘΡΕΨΙΑΔΗΣ



Ἀνάγλυφα ἐκ Θεσπιῶν: α. Δημήτηρ-Κόρη, β. Κυβόσχημος ἐπιτ. λιθός με παράστασιν ἱππέος

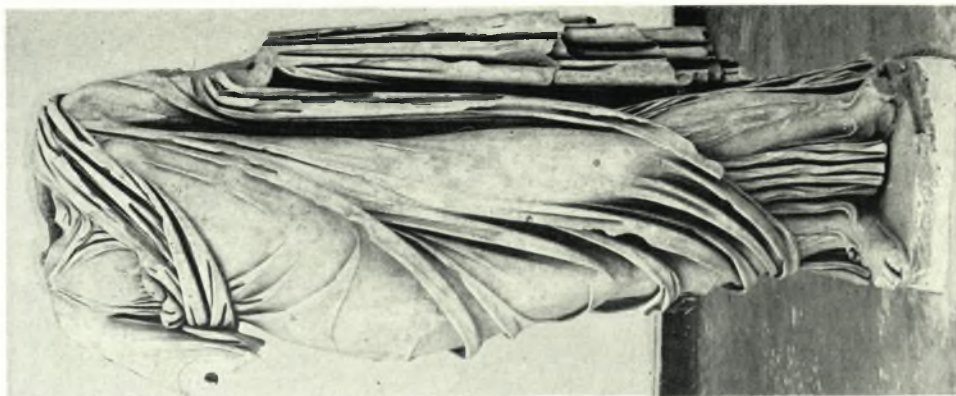
ΙΩ. ΘΡΕΨΙΑΔΗΣ



α - β. Κορμὸς Τανάγρας. Ὀπισθία καὶ προσθία ὄντις



ΙΩ. ΘΡΕΨΙΑΔΗΣ



α. Ν. πλάυρα του ναού της Αρτέμιδος Ἀρτέμιδος, β. Τὸ ἀγάλμα τῆς θεᾶς ποῦ εἶδεν ὁ Παυσανίας

ΙΩ. ΘΡΕΨΙΑΔΗΣ



α. Ίερά Κρήνη (Αύλις), β. ΒΔ μέγαρον μυκ. ἀκροπόλεως Γλαῖ

ΙΩ. ΘΡΕΨΙΑΔΗΣ



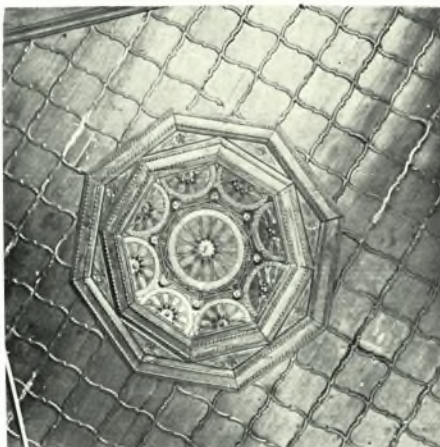
α. Κεφαλή Μεδούσης εξ Έρετρίας, β. Ἀμφορεὺς ἐκ Ν. Λαμψάκου, γ. Ἐξ Ἀ. Βάθειας, δ. Ἐξ Έρετρίας, ε. Τροχὸς Χαλκίδος, ἐπιγραφή ἐπὶ βράχου, ς. Πηλ. ὑπόδημα ἐκ καλυβίτου τάφου Έρετρίας

ΑΓΓΕΛ. ΑΝΔΡΕΙΩΜΕΝΟΥ



α - β. Ψηφιδωτά δάπεδα Χαλκίδος

ΑΓΓΕΛ. ΑΝΔΡΕΙΩΜΕΝΟΥ



α - γ. Πρωτογεωμ. αγγεία και διάφορα ὄστρακα ἐκ Χαλκίδος, δ. Ξυλόγλυπτος ὀροφή οἰκίας ἐκ Χαλκίδος,
ε - ζ. Ἀρχιτεκτονικά ἐξ Ἁγ. Ἰωάννου τοῦ Καλυβίτου εἰς Ψαχνὰ Εὐβοίας

ΑΓΓΕΛ. ΑΝΔΡΕΙΩΜΕΝΟΥ



α - γ. Ἄγία Τρίτη Καθενὼν Εὐβοίας, δ. Ἄγγεϊα ἐκ Θεολόγου Εὐβοίας, ε. Τάφος ἐν Ὠρεοῖς

ΑΓΓΕΛ. ΑΝΔΡΕΙΩΜΕΝΟΥ



α. Λάμαρη Εύβοίας, Λόφος «Καστρί», β. Στενή Εύβοίας, γ. Αναγλ. εκ Μαλεσσίνας Λοκρίδος,
δ. Ειδώλιον εκ μολύβδου (Λιγιάδες Β. Εύβοίας), ε. Έπιτ. ανάγλυφο, ζ. Λάμαρη. Αίχμη δόρατος

ΑΓΓΕΛ. ΑΝΔΡΕΙΩΜΕΝΟΥ



Θήβαι: α. Έντειχισμένον θωράκιον, β-γ. Γλυπτόν και ἕτερον θωράκιον εἰς Ἁγ. Δημήτριον, δ. Ἡ κόγχη τοῦ ἱεροῦ μέ τὰ διακοσμητικά γλυπτά

ΠΑΥΛΟΣ ΛΑΖΑΡΙΔΗΣ



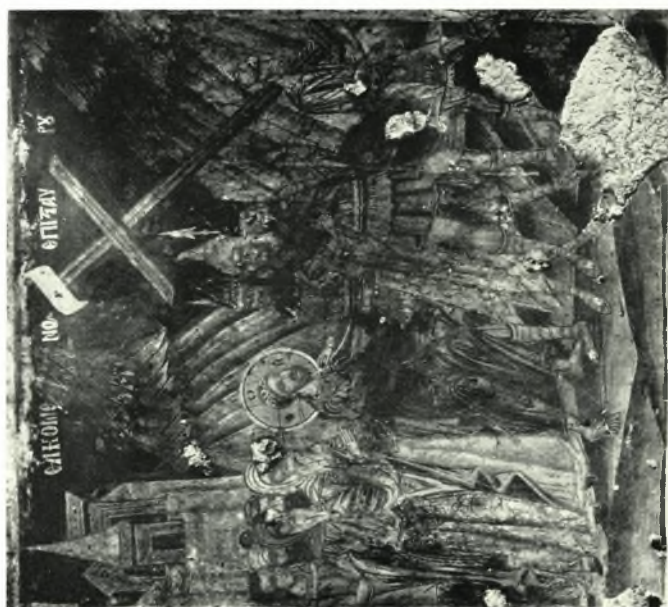
α. Ἐπιστύλιον με παράστ. φανταστικῶν ζώων, ἐκατέρωθεν τοῦ δένδρου τῆς ζωῆς (Ἅγιος Νικόλαος
Θηβῶν), β - γ. Ἁγία Παρασκευὴ καὶ Ἅγιος Ἰωάννης ὁ Πρόδρομος Νεκροταφείου (Τανάγρα)

ΠΑΥΛΟΣ ΛΑΖΑΡΙΔΗΣ



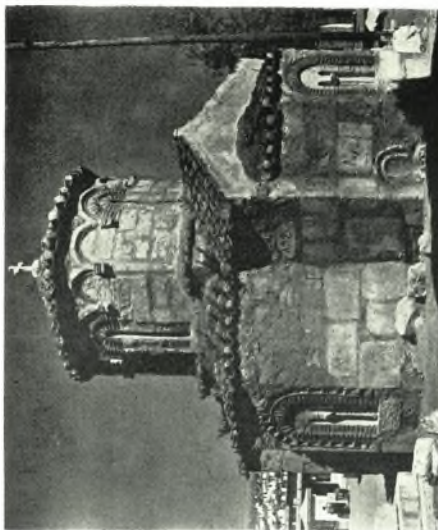
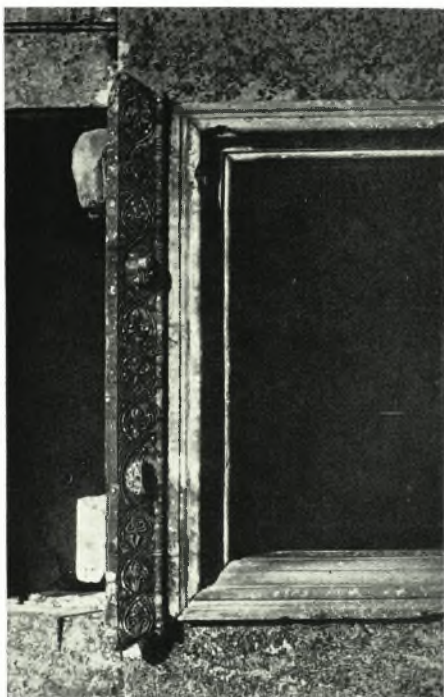
α. Πύργος ἐντὸς τοῦ Φρουρίου (Λεβάδεια), β. Γλυπτὸν τοῦ Ἁγ. Γεωργίου (Ὁρχομενοῦ),
γ. Ἁγ. Παρασκευῆ, ἰωνικὸν κιονόκρανον (Τανάγρα)

ΠΑΥΛΟΣ ΛΑΖΑΡΙΔΗΣ



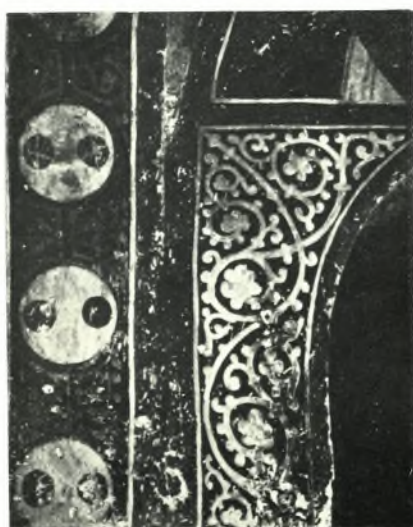
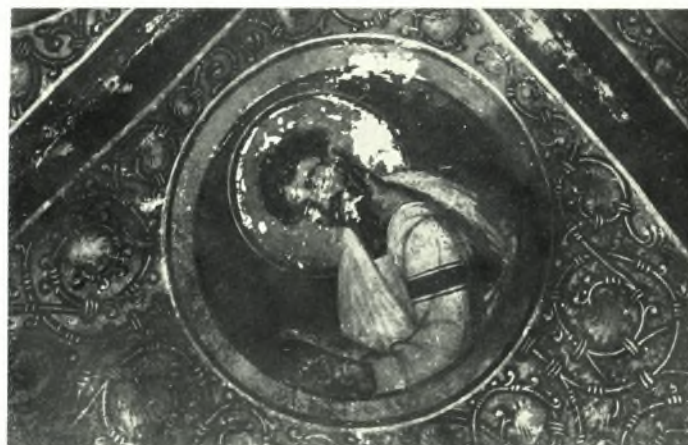
Όρχομενός: α. Τοιχογραφία Νισού Άγ. Ανδρέου, β. Κιονόκρανον Άγιου Νικολάου στα Καμπιά, γ. Τοιχογραφία Άγ. Ιωάννου του Καλοκτένη (Παναγία Σκριπού), δ. Ίων. κιονόκρανον μετ' επιθήματος εύρεθέν παρά την είσοδον του τάφου του Μινύου

ΠΑΥΛΟΣ ΛΑΖΑΡΙΔΗΣ



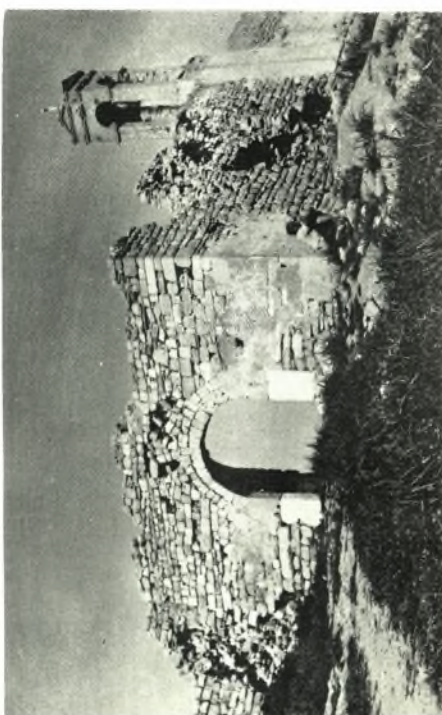
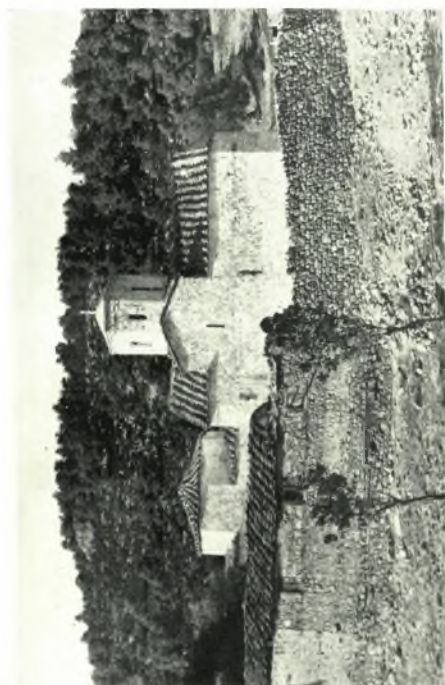
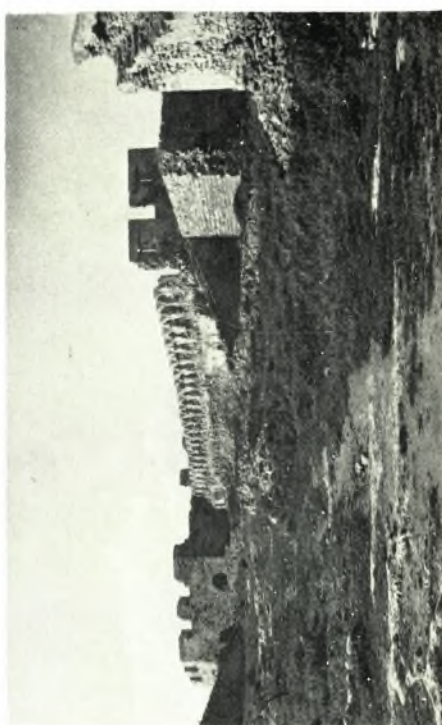
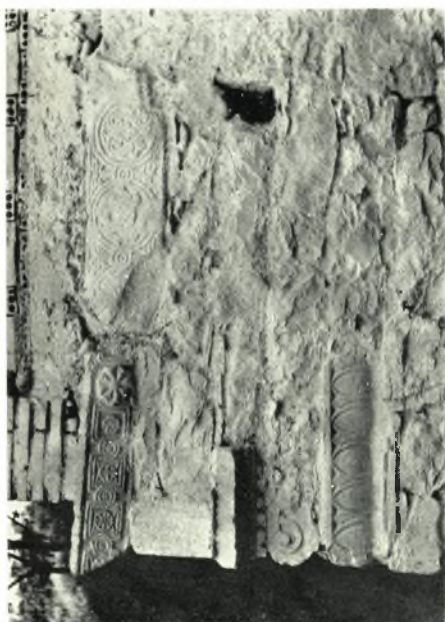
α. Δ. θύρα Ἁγ. Νικολάου στὰ Καμπιά, β. Ναός Ἁγ. Σώζοντος, Ὁρχομενοῦ, γ. Ν. ἄποψις Ἁγ. Νικολάου στὰ Καμπιά

ΠΑΥΛΟΣ ΛΑΖΑΡΙΔΗΣ



Ἅγιος Νικόλαος στὰ Καμπιά: α. Ὁ Ἰησοῦς Χριστὸς Ἐμμανουὴλ (τοιχογραφία κρύπτης), β. Ἅγιος Ἰωάννης ὁ Καλοκτένης, γ. Εὐαγγελιστὴς (τοιχ. κρύπτης), δ. Κόσμημα (τοιχ. κρύπτης), ε. Ἴων. κιονόκρανον μετ' ἐπιθήματος

ΠΑΥΛΟΣ ΛΑΖΑΡΙΔΗΣ



α. Εύβοια, Μονή Ἀρμά από Ν., β. Ναός Ἁγ. Ἰωάννου τοῦ Καλυβίτη, γλυπτὰ (Εὐβοία, Ψαχνά),
γ - δ. Χαλκίς, Φρούριον Εὐρπίου: ἡ Πύλη καὶ ἐσωτερικὸν τοῦ φρουρίου

ΠΑΥΛΟΣ ΛΑΖΑΡΙΔΗΣ