



a. Stützfigur eines Dreifuss-Ringhenkels, b. Rammbock (Κριός) aus Bronze,  
c. Südwestecke des Leonidaions

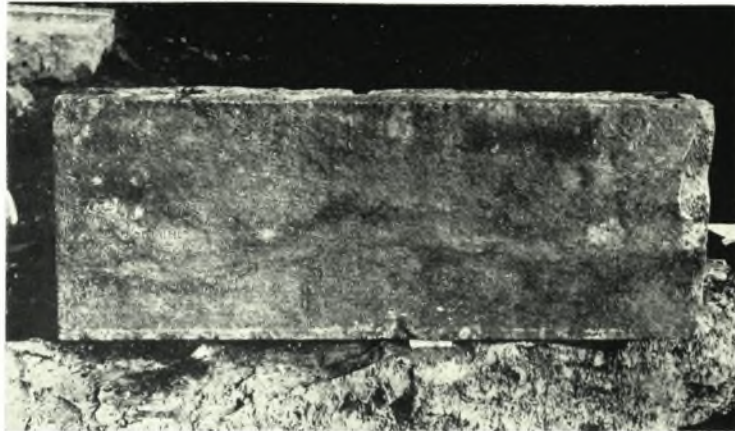
EMIL KUNZE



a. Westturm der spätantiken Festungsmauern, b. Klassische Kurvenmauer vor dem Westturm der spätantiken Festung, c. Spätantike Mosaikräume an der Südwestecke des Leonidaions

EMIL KUNZE





a. Basisblock mit dem Epigramm des Kritolaos, b. Werkstatt des Pheidias, Nordmauer von Bau C mit älteren Werkstattanlagen, c. Werkstatt des Pheidias, Brunnen im Innern von Bau A

EMIL KUNZE



Werkstatt des Pheidias: a. Elfenbeinabfall, b. Bronzekessel im Innern von Bau A, c. Obsidianreste

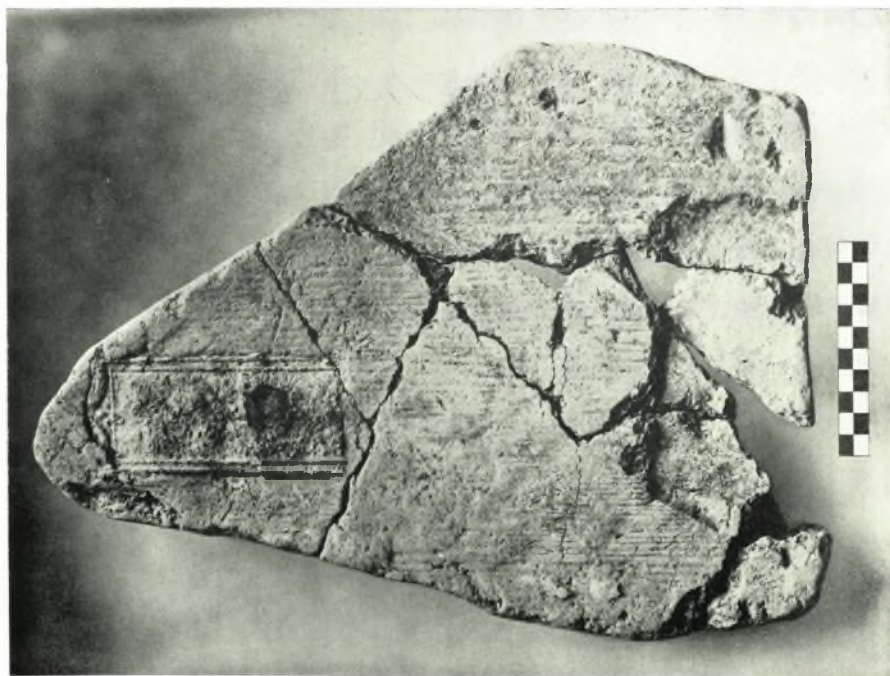
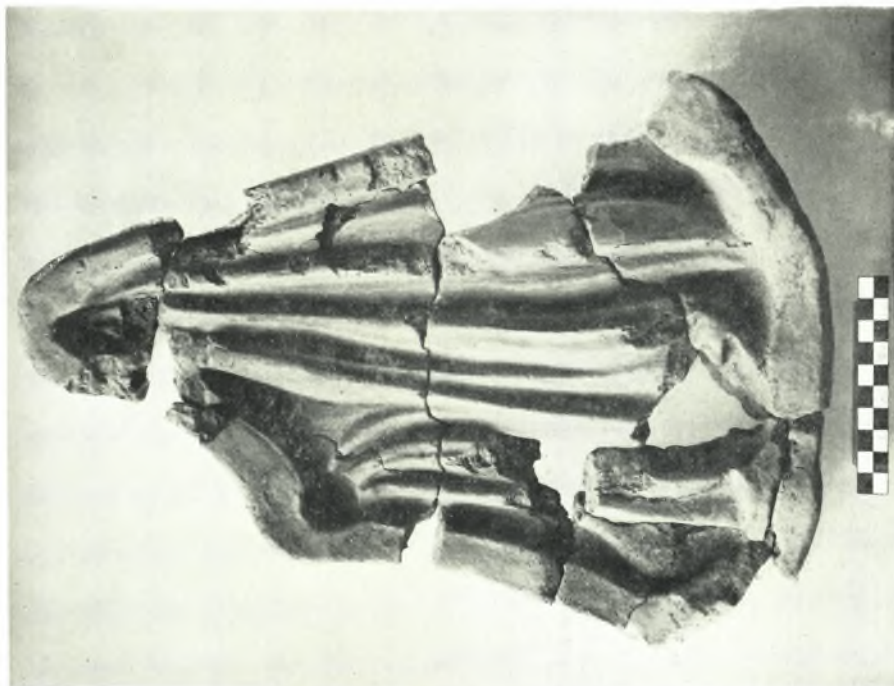
EMIL KUNZE





Werkstatt des Pheidias: Tonmatrizen für den Goldplattenbelag des Zeusbildes

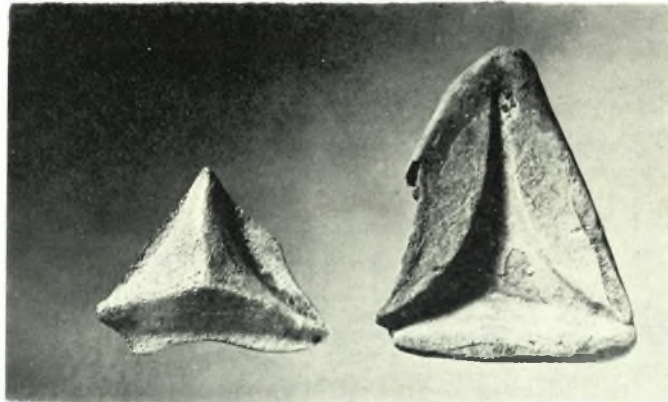
EMIL KUNZE



Werkstatt des Pheidias. Tonmatrizen für den Goldplattenbelag des Zeusbildes: a. Unterseite, b. Weibliches Gewand

EMIL KUNZE





Werkstatt des Pheidias: a. Goldschmiedehammer aus Bronze, b. Tonform für Glasguss und darin gegossenes Ornament, c. Palmettenblätter aus Glas

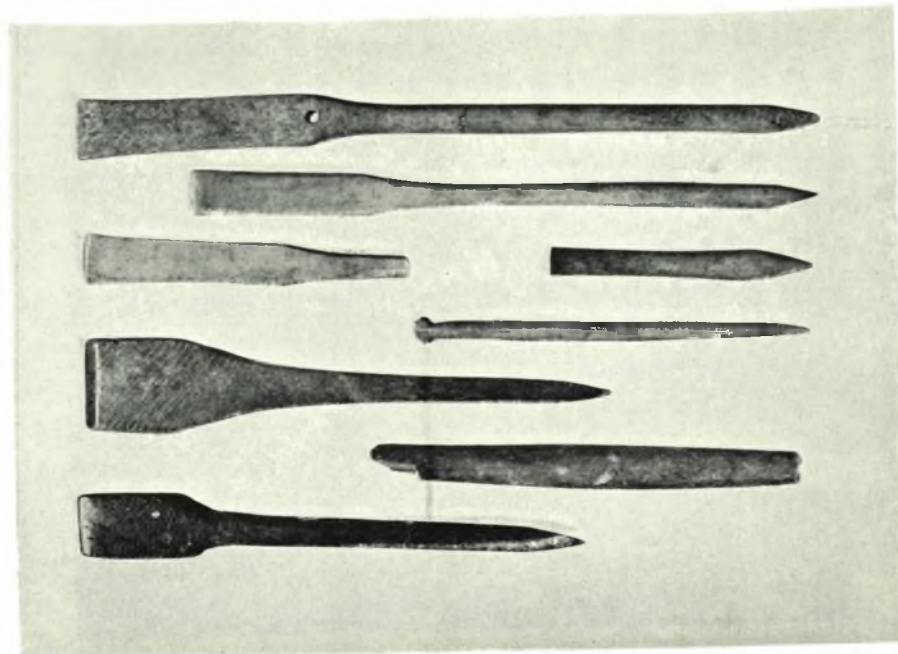
EMIL KUNZE



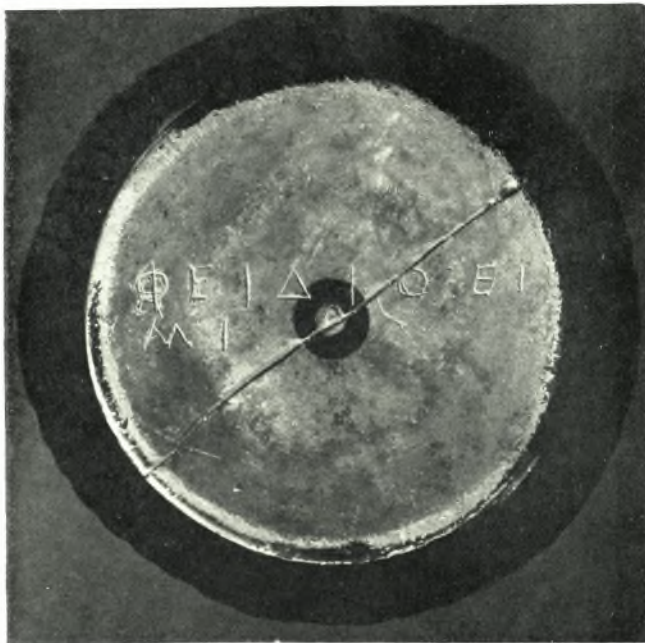
Werkstatt des Pheidias: Tonformen für Glasguss

EMIL KUNZE





Werkstatt des Pheidias: a. Grosse Tonformen für Glasguss, b. Werkzeuge aus Bein  
EMIL KUNZE



Kännchen mit Inschrift des Pheidias

EMIL KUNZE





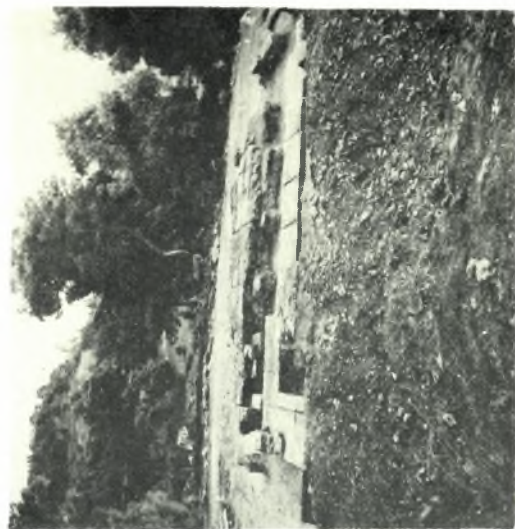
a. Fragment eines Kraters des Kleophonmalers, b. Archaische Bronzelöwin, von einem Gerät  
EMIL KUNZE



α - β. Άνασκαφή θεάτρου αρχαίας Ήλιδος

ΝΙΚ. ΓΙΑΛΟΥΡΗΣ

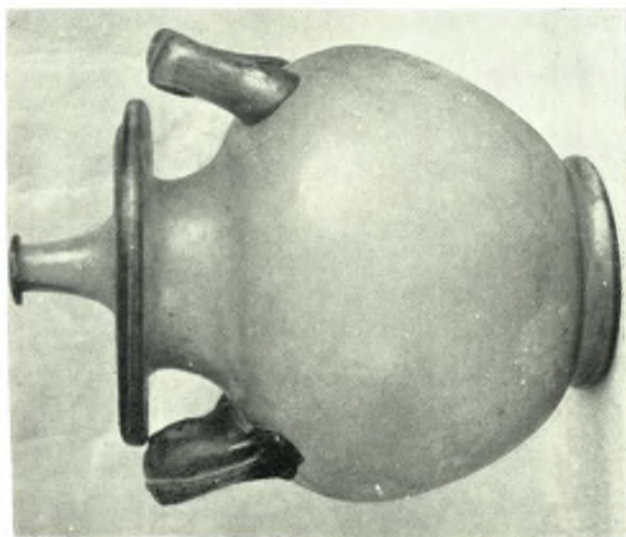




α. γ. Ναός Μάζιου Σκιλλουντίας, β. Όλυμπία, μεσοελλ. ὄστρακα καὶ ἴχνη θεμελίων κτηρίων, δ. Ἰωδαίων Πατρῶν, ἀριστερόν ἄκρον σκηνῆς, μετὰ δύο ἐγκοπῶν διὰ τὴν ὑποδοχὴν τῶν δοκῶν τοῦ δαπέδου καὶ ἐμφανῆ τὰ ἴχνη ἐπιρρημοῦ, ε. Ἀριστ. ἄκρον τοῦ ὑπολείου τῆς σκηνῆς μετὰ τῶν καταπεσοῦσων μαρμ. ἐπενδύσεων αὐτῆς

ΝΙΚ. ΓΙΑΛΟΥΡΗΣ

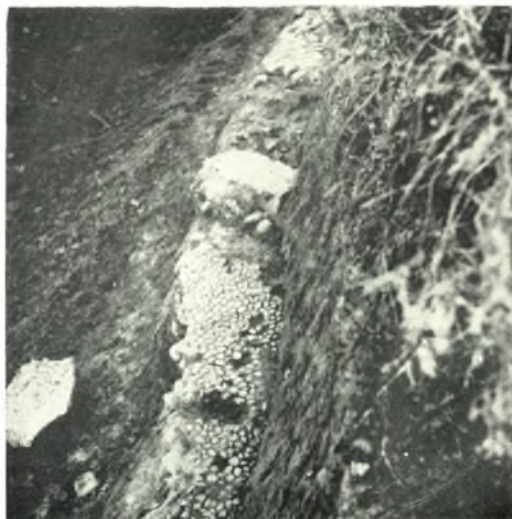




α. Ύάλινος ἀμφορέυς ἐκ τοῦ ρωμ. νεκροταφείου τῶν Πατρῶν, β. μαρμ. ἀρχιτεκτονικόν, γ - ε. Ἀνασκαφὴ Ἰσίδειου Πατρῶν

ΝΙΚ. ΓΙΑΛΟΥΡΗΣ





α - δ. Ἀνασκαφή ἀρχαίας Ἡλίδος, ε - ζ. Μωσαϊκὸν δάπεδον εὐρ. εἰς Λαγκάδι  
ΝΙΚ. ΓΙΑΛΟΥΡΗΣ



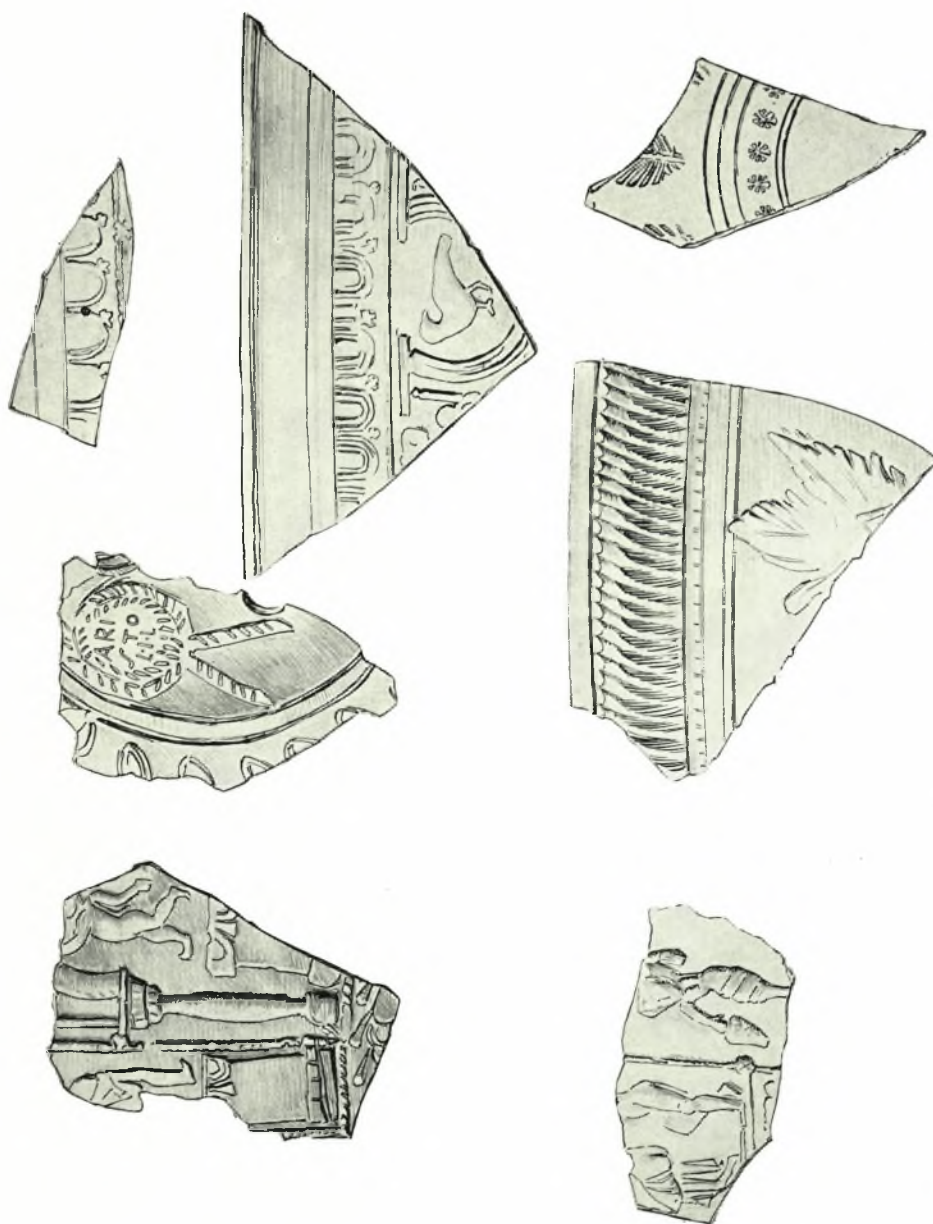
Ἐνασκαφὴ Ὠδείου Πατρῶν: α - β. Βυζαντινὴ οἰνοχόη καὶ ἀπότμημα λατιν. ἐπιγραφῆς, γ. Τοῖχοι οἰκίας καὶ ἔσωτ. ἐπιφάνεια 7ου θόλου, δ. Κόγχη τοῖχου οἰκίας εἰς τὸ ἔσωτερ. 6ου θόλου, ε. Ἐρείπια παλαιστ. οἰκοδ. ἐντὸς τοῦ 6ου θόλου, ς. Πλινθόκτιστος τοῖχος οἰκίας καὶ ἐνδιάμεσος τοῖχος 6ου καὶ 7ου θόλου τοῦ Ὠδείου

ΕΥΘ. ΜΑΣΤΡΟΚΩΣΤΑΣ





Ἀνασκαφή Ὀρδείου Πατρῶν: α. Βυζ, ἀγγεῖα, β. Διάφορα δοστρακα, γ. Ὄστεινα ἀντικείμενα  
ΕΥΘ. ΜΑΣΤΡΟΚΩΣΤΑΣ



Τεμάχια ἀγγείων ἐκ τῆς ἀνασκαφῆς τοῦ Ὠδείου Παρθῶν

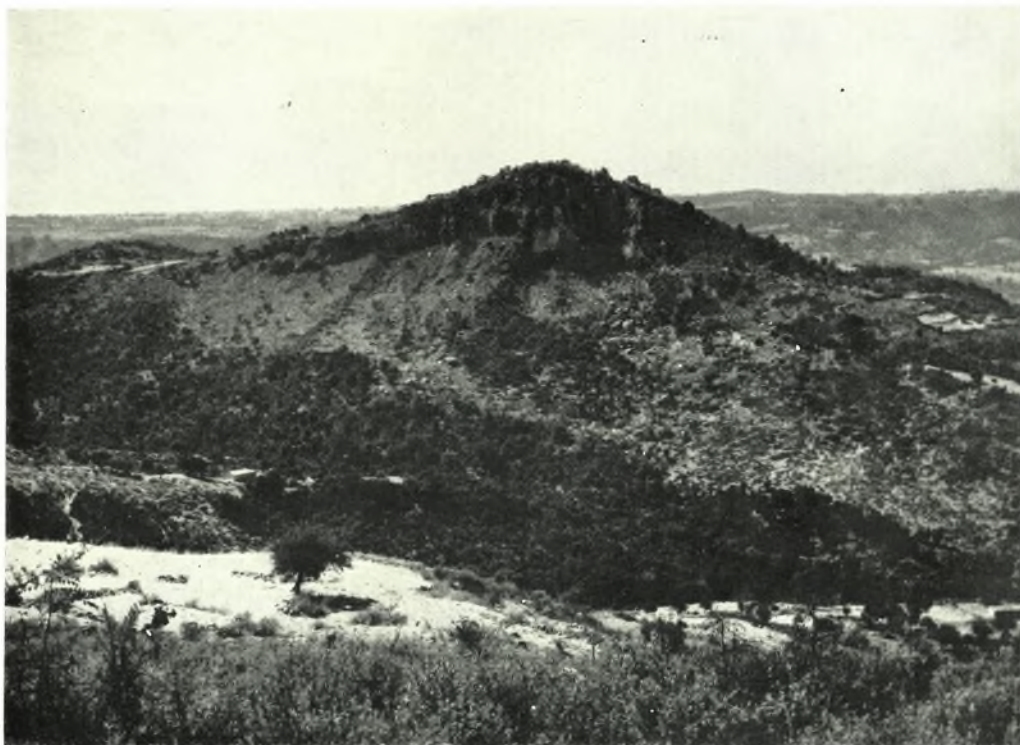
ΕΥΘ. ΜΑΣΤΡΟΚΩΣΤΑΣ





α. Ἀρχιτεκτονικὸν γλυπτὸν ἐκ τοῦ ἀρχαίου ναΐσκου ἐπὶ τοῦ Ἐρυμάνθου, β-γ. Τὸ καθολικὸν τῆς παλαιᾶς Μονῆς Νοτενῶν ἐπὶ τοῦ Ἐρυμάνθου

ΕΥΘ. ΜΑΣΤΡΟΚΩΣΤΑΣ



Τὸ Φραγκικὸν φρούριον Δοξαπατρῆ ἢ Γάρτσικο: α. ἀπὸ Α, β. ἀπὸ ΝΑ

ΕΥΘ. ΜΑΣΤΡΟΚΩΣΤΑΣ





Αἰγιαλεία, Βρόστενα: α. Κυρία ὄψις «Σπίτι Πασᾶ», β. Ὁ ὀφθαλὸς τῆς ὀροφῆς, γ. Πλαγία ὄψις «Σπίτι Πασᾶ» ( λεπτομέρεια), δ. Ἀνατολική πλευρά τῆς νοτ. πτέρυγος.

ΔΗΜ. ΠΑΛΛΑΣ