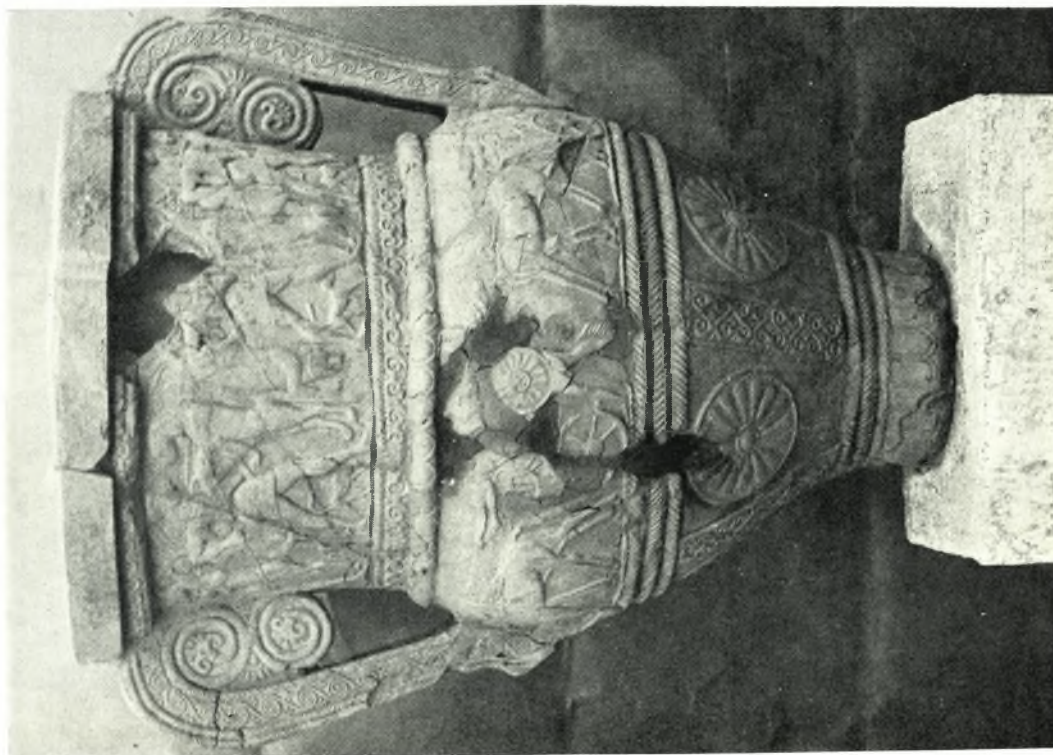




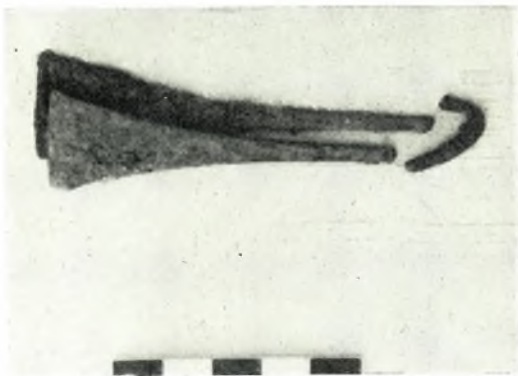
α. Όμιλος 4 τάφων μιᾶς οικογενείας (Σπάρτη), β. Τμήμα ἐνεπιγράφου ἀγγείου ἐκ τοῦ ἀποθέτου τῶν Ἀμοκλῶν,
γ. Κλίβανος πλησίον τοῦ συμπλέγματος τῶν ἀρχαϊκῶν τάφων

ΧΡΥΣΑΝΘΟΣ ΧΡΗΣΤΟΥ



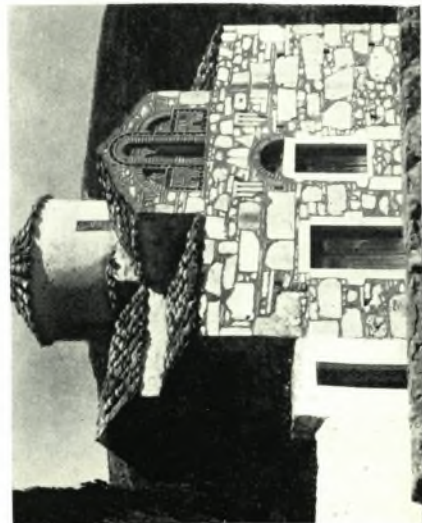
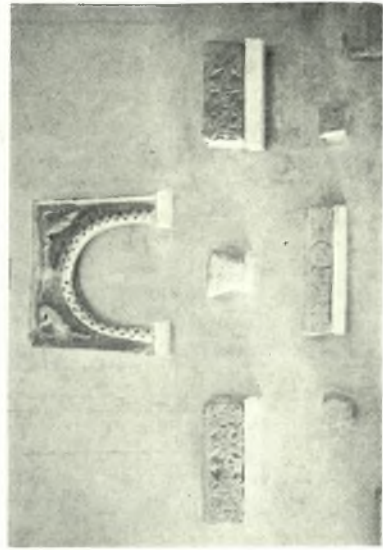
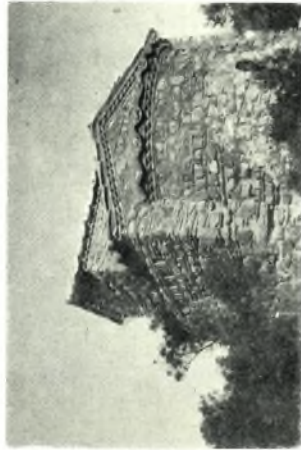
α. Ἄρχαϊκὸς ἀμφορεύς ἐκ Σπάρτης, β. Μέγα πῆλινον ἀνάγλυφον ἐκ τοῦ ἀποθέτου τῶν Ἀμυκλῶν

ΧΡΥΣΑΝΘΟΣ ΧΡΗΣΤΟΥ



Excavations at Ayios Stefanos (1960)

WILLIAM TAYLOYR



α. Ἡ Δ. πλευρά τοῦ εἰς Γεράκι ναοῦ Θεοφανείων πρὸ τῆς ἀναστηλώσεως, β. Ἅγιος Παντελεήμων, ἐκ τοῦ ὄμων. ναοῦ εἰς Βελανίδα Βοιῶν (λεπτομέρεια), γ. Ὁ αὐτὸς ναὸς (τῆς φωτ. α) μετὰ τὴν ἀναστήλωσιν, δ. Ν. πλευρὰ τοῦ εἰς Γεράκι ναοῦ τοῦ Ἁγ. Ἀθανασίου, μετὰ τὰς προσφάτους ἐργασίας, ε. Ἐπίθημα κτιοκράνου, ς. Τμήμα Δ. τοίχου αἰθούσης γλυπτῶν τοῦ νέου Μουσείου

ΝΙΚ. ΔΡΑΝΔΑΚΗΣ