

8. ΑΝΑΣΚΑΦΗ ΤΥΜΒΟΥ ΝΙΚΗΣΙΑΝΗΣ

Συνεχίσθη και κατά τὸ ἔτος 1962 ἡ ἀνασκαφή τοῦ μεγάλου τύμβου ἔγγυς τῆς Κοινότητος Νικησιάνης - Παγγαίου, τοῦ ἀνασκαπτομένου ἀπὸ τοῦ ἔτους 1959, ἐντὸς τοῦ ὁποίου, κατὰ τὰ παρελθόντα ἔτη, ἀνευρέθησαν ἕξ τάφοι μὲ σημαντικώτατα εὐρήματα τῆς ἐποχῆς τῶν μακεδόνων βασιλέων Φιλίππου Β' καὶ Μ. Ἀλεξάνδρου.

Αἱ ἔρευναι διενηργήθησαν εἰς τρεῖς τομεῖς τοῦ τύμβου, εἰς τὸν βόρειον, τὸν βορειοδυτικὸν καὶ τὸν νοτιοδυτικόν, ἐκ τῆς περιφερείας πρὸς τὸ κέντρον, διὰ συστηματικῆς ἀνασκαφῆς αὐτοῦ καὶ ἀποκομιδῆς μακρὰν τοῦ τύμβου τῶν χωμάτων τῆς ἐπιχώσεως.

Ἡ ἔρευνα τοῦ βορείου τομέως τοῦ τύμβου συνεχίσθη διὰ τάφρου πλάτους 8.50 μέτρων περίπου, καθ' ὅλον τὸ ὕψος τῆς ἐπιχώσεως καὶ εἰς βάθος μέχρι τοῦ ἐπιπέδου τῶν πέριξ ἀγρῶν (πίν. 36α).

Διὰ τῶν ἐργασιῶν αὐτῶν ἀπεκαλύφθη πλήρως ὁ διαπιστωθεὶς κατὰ τὴν ἀνασκαφὴν τοῦ παρελθόντος ἔτους τοῖχος ἐκ κροκαλῶν καὶ πηλοῦ, λίαν προχειρῶς κατασκευῆς, ὅστις ἐκ τῆς περιφερείας βαίνει πρὸς τὸ κέντρον τοῦ τύμβου (πίν. 36β). Εἰς ἐπίπεδον ὑψηλότερον τοῦ τοίχου καὶ πρὸς τὸ κέντρον τοῦ τύμβου διεπιστώθη παχεῖα ὁμοιογενῆς στρώσις κεράμων στέγης, ἡμικυκλικῆς τομῆς (πίν. 37β). Τὸ μεγαλύτερον τμήμα ἐκ τῶν ἀποκαλυφθέντων κεράμων, ἔχει μῆκος 0.75 καὶ πλάτος 0.23 μ.

Εἰς τὴν περιοχὴν τοῦ τάφου Γ, εὐρισκομένου πρὸς τὸ κέντρον τοῦ τύμβου, διεπιστώθη ἡ παρουσία ὀπῶν, ἀγουσῶν ἐκ τῆς ἐπιφανείας τοῦ τύμβου πρὸς τὸν τάφον, αἵτινες πιθανῶς ἐχρησίμευον διὰ χοάς (πίν. 37α). Εἰς τὴν ἰδίαν θέσιν διεπιστώθη ἐπίσης λεπτὸν στρώμα τέφρας. Ἐξωτερικῶς τοῦ τάφου Γ εὐρέθη τὸ κάτω τμήμα λευκοῦ ἀλαβάστρου, ὕψους 0.055 μ.

Τρεῖς τάφοι πλάτους 0.70 μ. ἀποσκοποῦσαι εἰς τὴν ἔρευναν τῶν κάτωθεν τῆς ἐπιχώσεως τοῦ τύμβου στρωμάτων, ἐγένοντο ἐντὸς τοῦ ἀνασκαφέντος βορείου τομέως καὶ εἰς βάθος κατὰ πολὺ μεγαλύτερον τοῦ ἐπιπέδου τῶν πέριξ τοῦ τύμβου ἀγρῶν, δυστυχῶς ἄνευ ἀποτελέσματος (πίν. 38α).

Ἀκαρποὶ ἀπέβησαν αἱ ἔρευναι εἰς τὸν ΒΔ. καὶ τὸν ΝΔ. τομέα τοῦ τύμβου, ὁπόθεν ἀπεμακρύνθη μέγας ὄγκος χωμάτων ἐκ τῆς ἐπιχώσεως (πίν. 38β).

Ἐντὸς τῆς ἐπιχώσεως ἀνευρέθησαν ὄστρακα μεγάλων χονδροειδῶν ἀγγείων. Ἄλλα εὐρήματα δὲν ὑπάρχουν.

ΔΗΜΗΤΡΙΟΣ Ι. ΛΑΖΑΡΙΔΗΣ



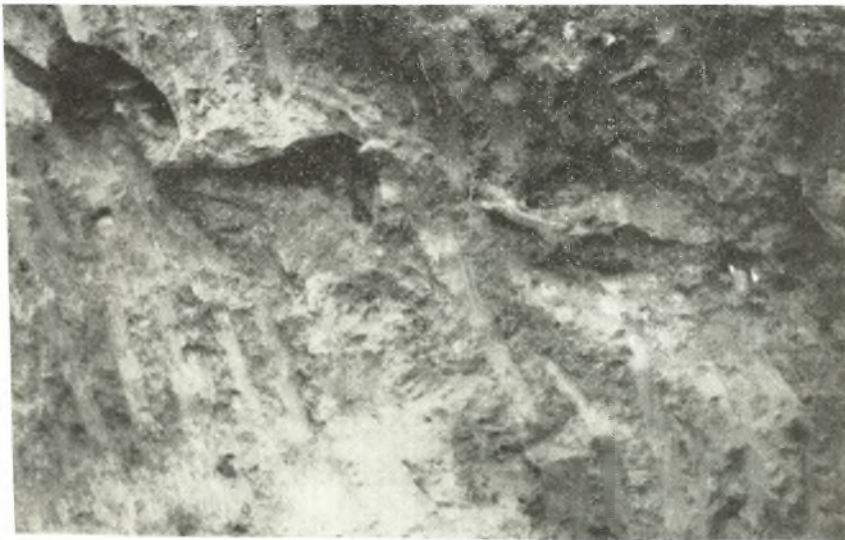
α. Ἡ ἀνασκαφή τοῦ βορείου τομέως τοῦ τύμβου Νικησιάνης Παγγαίου.



β. Ὁ ἀποκαλυφθεὶς ἐντὸς τοῦ τύμβου τοῖχος ἐκ χοροαλῶν.



α. Όλοι εντός της επιχώσεως τοῦ τύμβου
ἐγγὺς τοῦ τάφου.



β. Στραῦμα νεράμιον εἰς τὴν ταφὴν τῆς ἐπιχώσεως τοῦ τύμβου.



α. Ἡ ἔρευνα τῶν ζάτων τῆς ἐπιχόσεως στρωμάτων τοῦ τύμβου.



β. Ἡ ἔρευνα τοῦ ΝΔ. τομῆος τοῦ τύμβου Νικησιάνης.