

8. ΑΝΑΣΚΑΦΗ ΤΟΥ ΤΥΜΒΟΥ ΝΙΚΗΣΙΑΝΗΣ - ΠΑΓΓΑΙΟΥ

Συνεχίσθη κατά τὸ 1963 ἡ ἔρευνα τοῦ μεγάλου τύμβου Νικησιάνης-Παγγαίου, ἐντὸς τοῦ ὁποίου ἀνευρέθησαν κατὰ τὰ παρελθόντα ἔτη ἕξ τάφοι μὲ λίαν ἀξιόλογα εὐρήματα τῆς ἐποχῆς τῶν μακεδόνων βασιλέων Φιλίππου τοῦ Β' καὶ Μ. Ἀλεξάνδρου (βλέπε Ἔργον 1959, σ. 44-46. 1960, σ. 77-80. 1961, σ. 72-73. 1962, σ. 65-67).

Κατὰ τὸ ἔτος τοῦτο ἠρευνήθη ἡ νοτιὰ πλευρὰ τοῦ τύμβου, ἐκ τῆς περιφερείας πρὸς τὸ κέντρον, διὰ συστηματικῆς ἀνασκαφῆς καὶ ἀποκομιδῆς τῶν χωμάτων (πίν. 54α). Ἡ ἐπιχώσις τοῦ τύμβου ἀνεσκάπτετο μέχρι τοῦ ἐπιπέδου τῶν πέριξ ἀργῶν περίπου, ἐν συνεχείᾳ δὲ ἠρευνᾶτο τὸ ἔδαφος διὰ σειρᾶς στενῶν τάφρων βάθους 2 περίπου μέτρων, διανοιγομένων καθ' ὅλον τὸ μῆκος τῆς ἀνασκαφῆς.

Εἰς τὰς διαδοχικὰς τομάς τῆς ἐπιχώσεως παρατηρήθησαν ἴχνη καύσεως, σωροὶ ἀργῶν λίθων, καθιζήσεις, στρωῖσις χαλίκων, ὀλίγα ὄστᾶ ζῦου καὶ μικρὰ ὄπαί, πιθανῶς χοῶν.

Περὶσυνελέγησαν ὀλίγα ὄστρακα χονδροειδῶν χειροποιήτων ἀγγείων, ἰδίᾳ βάσεις καὶ λαβαί (πίν. 54β), δύο μελαμβαφῆ ὄστρακα, μικρὸν χαλκοῦν ἔλασμα μὲ μορφήν πτηνοῦ καὶ ὀπὴν ἀναρτήσεως — μήκους 0.059 — ἀκαθορίστου ἐποχῆς, χαλκᾶ περιεστραμμένα ἐλάσματα ἐκ ψελίων καὶ πόρπης καὶ μικρὰ λαβὴ χαλκοῦ ἀγγείου (πίν. 55α).

Καταστάσης λίαν ἐπικινδύνου τῆς συνεχίσεως τῆς ἀνασκαφῆς πρὸς τὸ ἐσωτερικὸν τοῦ τύμβου λόγῳ τοῦ μεγάλου ὕψους τῆς ἐπιχώσεως καὶ τῆς σαθρότητος τῶν χωμάτων καὶ πρὸς ἀποφυγὴν κατολισθήσεων ἡ ἔρευνα συνεχίσθη ἐπὶ τῆς κορυφῆς τοῦ τύμβου. Ἐλήφθη ἀπὸ τοῦ μέσου περίπου τοῦ τύμβου πρὸς Νότον ζώνη πλάτους 6 μέτρων, ἣτις καὶ ἀνεσκάπτετο διὰ διαδοχικῆς ἀπομακρύνσεως τῆς ἐπιχώσεως. Ἐντὸς τῆς ζώνης ταύτης, ἐγγὺς τῆς κορυφῆς καὶ εἰς βάθος 1.20 μ. κάτωθεν κεράμων, ἀνευρέθη μελαμβαφῆς λύχνος τοῦ β' ἡμίσεος τοῦ 4ου π.Χ. αἰῶνος (πίν. 55β). Ἐγγὺς τοῦ σημείου ἀνευρέσεως τούτου παρατηρήθησαν σωροὶ ἀργῶν λίθων, σαφῆ ἴχνη τέφρας καὶ δύο ὄπαί χοῶν.

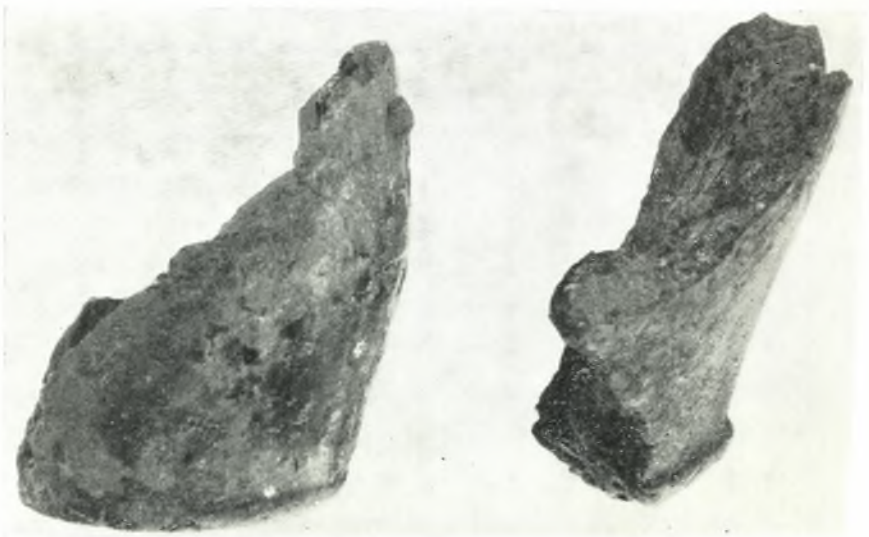
Εἰς τὸ ΝΔ. τμήμα τοῦ ἀνασκαπτομένου χώρου καὶ ἐγγὺς τῆς διαπιστωθείσης καθιζήσεως μέρους τῆς ἐπιχώσεως ἀνευρέθη ἀρυβαλλοειδὲς ληκύθιον — ὕψους 0.083 — μὲ διακόσμησιν ἐξ ἀνθεμίου, τοῦ 4ου π.Χ. αἰῶνος (πίν. 55β).

Οὐδεὶς τάφος ἀνευρέθη κατὰ τὸ ἔτος τοῦτο.

ΔΗΜΗΤΡΙΟΣ Ι. ΛΑΖΑΡΙΔΗΣ



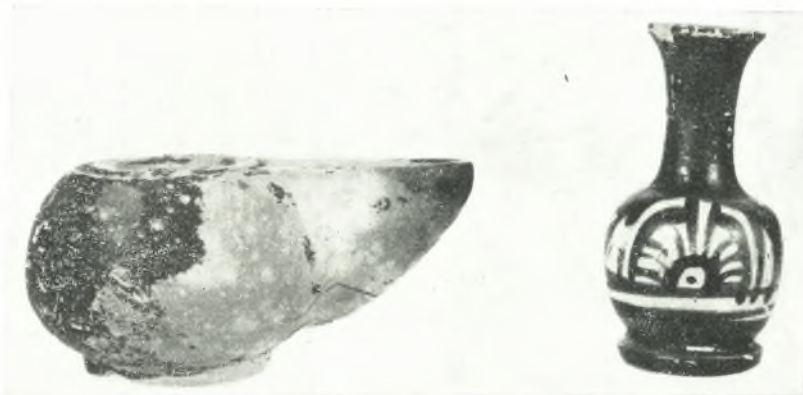
α. Τύμβος Νικησιάνης, νοτία πλευρά, κατά τήν ἔναρξιν τῆς ἀνασκαφῆς.



β. Τμήματα ἐκ τῆς βάσεως χονδροειδῶν χειροποιήτων ἀγγείων
ἐκ τῆς ἐπιχώσεως τοῦ τύμβου Νικησιάνης.



α. Χαλκοῦν ἔλασμα με μορφήν πτηνοῦ,
ἐλάσματα ἐκ ψελίων καὶ πόρπης καὶ
λαβὴ ἀγγείου ἐκ χαλκοῦ.



β. Μελαμβασφῆς λύχνος καὶ ἀρυβαλλοειδὲς ληκύθιον τοῦ 4ου π.Χ. αἰῶνος
ἐκ τῆς ἐπιχώσεως τοῦ τύμβου Νικησιάνης-Παγγαίου.