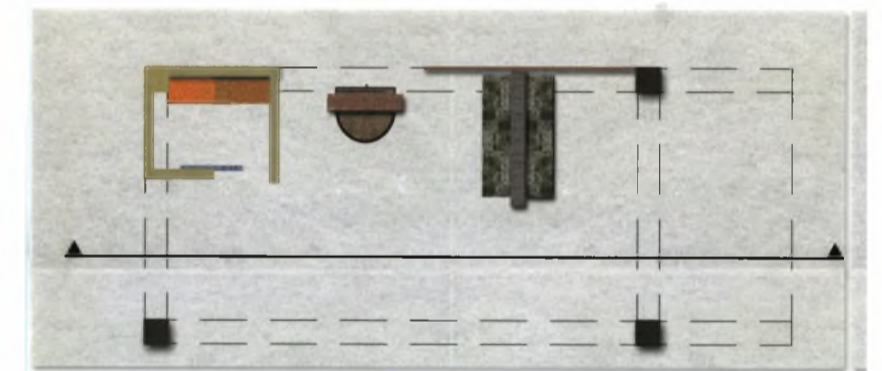
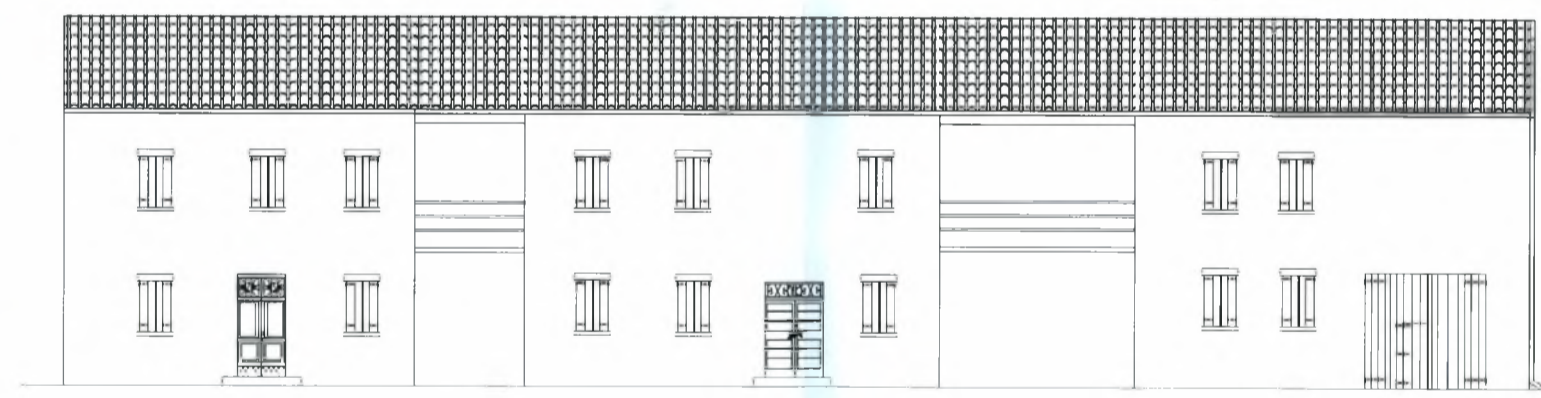


κάτοψη ορόφου κεντρικής μονάδας



κάτοψη ισόγειου



στομική μονάδα- πέργκολα για τους κήπους



ΠΑΝΕΠΙΣΤΗΜΙΟ ΘΕΣΣΑΛΙΑΣ
 ΒΙΒΛΙΟΘΗΚΗ & ΚΕΝΤΡΟ ΠΑΡΟΦΟΡΗΣ
 ΕΙΣΙΚΗ ΣΥΛΛΟΓΗ-ΕΓΚΡΙΣΗ ΒΙΒΛΙΟΓΡΑΦΙΑΣ
 Αριθ. Εισ.: 1179/11
 Ημερ. Εισ.: 28-11-2013
 Διεύρ.: Συγγρού 137
 Ταχυδρομικός Κωδικός: ΠΤ - ΑΜ
 26110
 ΖΑΡ

Rurban House Αναζητώντας την αστικότητα στην ύπαιθρο
 Νιόβη Βασιλική Ζαχαρηπούκα Χατζημάνουσειβλ. Μαρία Παπαδημητρίου Ζήσης Κοπάνησιούνης 2013

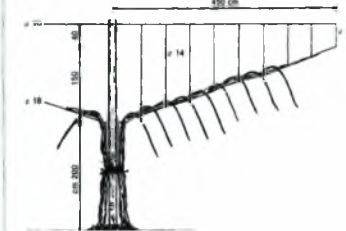
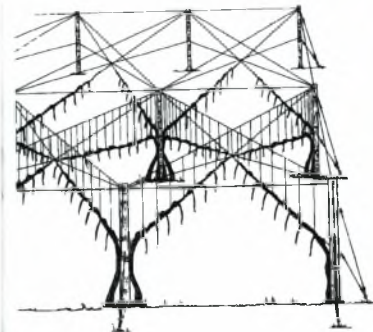
ΠΤ - ΑΜ
 2013
 ΖΑΡ



ΠΑΝΕΠΙΣΤΗΜΙΟ
 ΘΕΣΣΑΛΙΑΣ
 004000048090



το κτίσμα που βρίσκεται εντός του οικηπέδου είναι παλιά αγρακία. Αυτές οι κατοικίες, πολυκατοικίες κατοικήθηκαν από πολλές οικογένειες. Στο παρελθόν δίνονταν στους αγρότες που καλλιεργούσαν τη γη με αντάλλαγμα το μεγαλύτερο κομμάτι της παραγωγής τους, το οποίο και έπρεπε να δώσουν κάθε χρόνο στον μεγαλοκτηματία. Τα τελευταία χρόνια ερήμωσε τελείως και οι σημερινοί ιδιοκτήτες του όπως και η πλειοψηφία των παλιών κατοίκων που τη δεκαετία του '70' ανταποκρίθηκαν στο κάλεσμα του βιομηχανικού Βορρά να εγκαταλείψουν την ύπαιθρο και να επανδρώσουν τις βιομηχανίες με την υπόσχεση της ποιότητας ζωής.



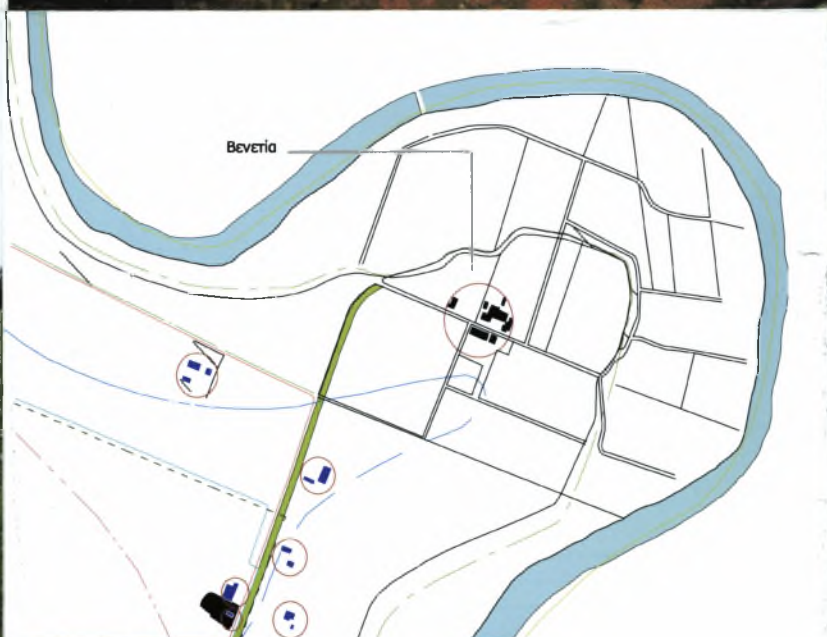
Ο παραδοσιακός τρόπος καλλιέργειας των αμπελιών λέγεται Bellusi ή περκαλάτο. Σημά σ'αό εμφανίζεται από την περιοχή αφού ο τρύφος πλέον καταργείται από τη χρήση μηχανημάτων που απαιτούν τη διαφορετική διάταξη των αμπελιών. Το Lambrusco είναι το κρασί της περιοχής με ανομασία προέλευσης. Ο συνεταιρισμός είναι ο μεγαλύτερος παραγωγός κρασιού αφού οι περισσότεροι αμπελοουργοί επιλέγουν να δίνουν τα σταφύλια κατευθείαν εκεί κρατώντας τα απαραίτητα για το κρασί της οικογένειας. Στη δική μας περίπτωση επιλέγουμε τον παλαιότερο και "δυσκολότερο" τρόπο καλλιέργειας. Η φροντίδα, το κλάδεμα και ο τρύφος γίνονται ξανά συλλογικές διαδικασίες αυτών που κατοικούν μόνιμα ή προσωρινά την περιοχή. Το κρασί που θα παράγεται εκεί είναι για τις ανάγκες της οικογένειας των φίλων και των επισκεπτών ενώ τα υπόλοιπα θα δίνονται στο Συνεταιρισμό.



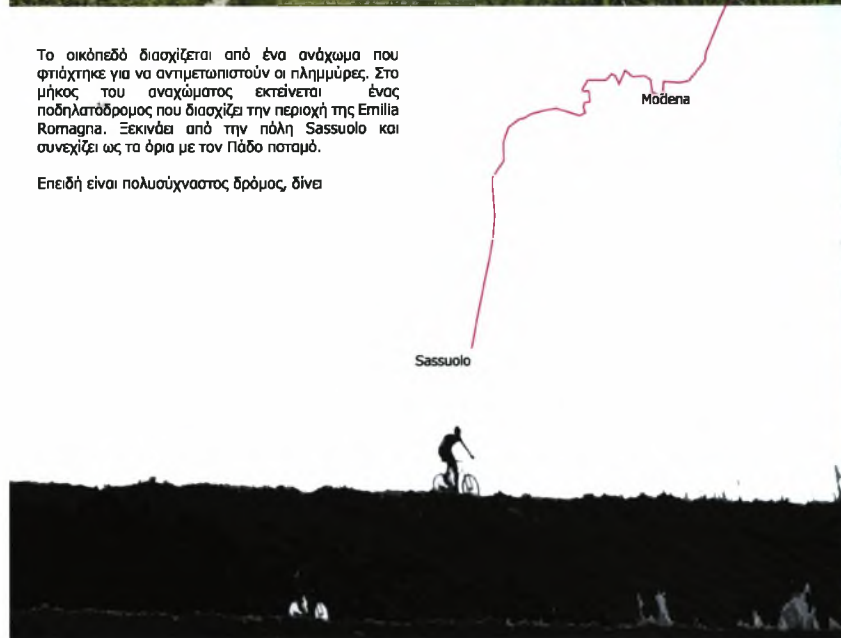
Η παρέμβαση αυτής της διπλωματικής εργασίας γίνεται στην περιοχή Emilia Romagna της Ιταλίας και συγκεκριμένα λίγο έξω από το χωριό Rovereto Sulla Secchia. Οι κάτοικοι ονομάζουν το συγκεκριμένο κομμάτι Βενετία πιθανά επειδή η περιοχή πριν τη δημιουργία του αναχώματος πλημμύριζε συχνά.



το σπίτι αυτό έμεινε άδειο για πολλά χρόνια. Πέρσι ο Σεισμός στην Εμίλια Ρομάνια είχε επίκεντρο στο Rovereto Sulla Secchia. Η πλειοψηφία των σπιτιών όπως και αυτό του οικηπέδου μας, έχουν πέσει ενώ η πόλη έχει μεταφέρει όλες της λειτουργίες σε containers. Αν και όλη η κατοικία σχεδόν έπεσε, τα βασικά παραδοσιακά στοιχεία είναι θεμιτά να κρατηθούν.

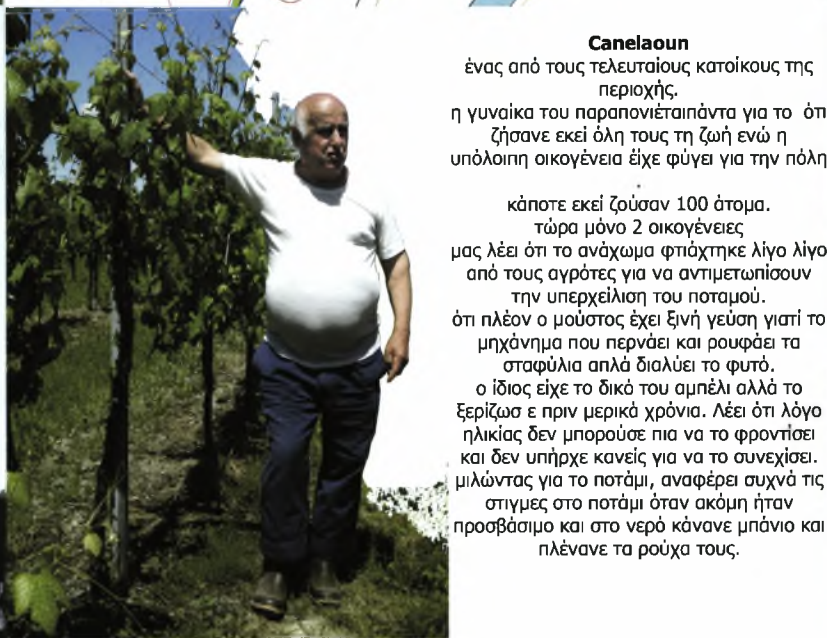


Οι αστικοί κήποι κερδίζουν όλο και περισσότερους έδαφος στις πόλεις. Μεγάλα κομμάτια γης είτε παραχωρούνται είτε ανοικιάζονται είτε καταλαμβάνονται για την καλλιέργεια και την παραγωγή των αναγκών μιας οικογένειας σε λαχανικά. Με δεδομένη την κοινή απόσταση από την πόλη, μέσα στην έκτασή μας προτείνεται η διάθεση τέτοιων κήπων σε έναν αριθμό κατοίκων. Το περιβάλλον δεν είναι αστικό, αλλά στοχεύουν στην κάλυψη αναγκών **κατοίκων της πόλης**.



Το οικηπέδο διασχίζεται από ένα ανάχωμα που φτιάχτηκε για να αντιμετωπιστούν οι πλημμύρες. Στο μήκος του αναχώματος εκτείνεται ένας ποδηλατόδρομος που διασχίζει την περιοχή της Emilia Romagna. Ξεκινάει από την πόλη Sassuolo και συνεχίζει ως τα όρια με τον Πάδο ποταμό.

Επειδή είναι πολυσύχναστος δρόμος, δίνει



Canelaoun
ένας από τους τελευταίους κατοίκους της περιοχής.
η γυναίκα του παραπονιέται πάντα για το ότι ζήσανε εκεί όλη τους τη ζωή ενώ η υπόλοιπη οικογένεια είχε φύγει για την πόλη κάποτε εκεί ζούσαν 100 άτομα. τώρα μόνο 2 οικογένειες μας λέει ότι το ανάχωμα φτιάχτηκε λίγο λίγο από τους αγρότες για να αντιμετωπίσουν την υπερχειλίση του ποταμού. ότι πλέον ο μούστος έχει ξινή γεύση γιατί το μηχάνημα που περνάει και ρουφάει τα σταφύλια απλά διαλύει το φυτό. ο ίδιος είχε το δικό του αμπέλι αλλά το ξερίζωσ ε πριν μερικά χρόνια. λέει ότι λόγω ηλικίας δεν μπορούσε πια να το φροντίσει και δεν υπήρχε κανείς για να το συνεχίσει. μιλώντας για το ποτάμι, αναφέρει συχνά τις στιγμές στο ποτάμι όταν ακόμη ήταν προσβάσιμο και στο νερό κάνουν μπάνιο και πλένανε τα ρούχα τους.



εξαιτίας του ποταμού το έδαφος είναι πολύ γόνιμο



Rur-ban house- Αναζητώντας την αστικότητα.

Επιστροφή στην ύπαιθρο αλλά πώς; Η περιοχή που επιλέξαμε για την παρέμβαση αυτής της διπλωματικής εργασίας είναι το Rovereto Sulla Secchia στην περιοχή Emilia Romagna της Ιταλίας. Μια παραδοσιακά αγροτική περιοχή η οποία την άνοιξη του 2012 έγινε και το επίκεντρο ενός σαρωτικού σεισμού που διέλυσε όλο το χωριό. Σε μία περιοχή που ξεκινάει από το μηδέν και σε μια εποχή που οι νέοι, απόγονοι των παλιών μεταναστών για το βιομηχανικό βορρά, επιλέγουν όλο και περισσότερο την επιστροφή στην ύπαιθρο και την καλλιέργεια, επιχειρούμε να αναζητήσουμε και να δημιουργήσουμε ποιότητες και χαρακτηριστικά του αστικού τρόπου ζωής μέσα σε ένα ξεκάθαρα αγροτικό. Ποιότητες όπως η κυκλοφορία, η επαφή και η ιδιωτικότητα, ο πολιτισμός και η διασκέδαση συγκερασμένες με το βασικό αγαθό που μας δίνει η γη: την καλλιέργεια, άρα την τροφή. Βασιζόμενοι στην παλιά κατοικία χτίζουμε ένα νέο πρόγραμμα κατοίκησης. Μόνιμη και προσωρινή διαμονή αναμειγμένη με την παραγωγή κρασιού την καλλιέργεια και μορφωτικές πολιτιστικές και γαστρονομικές δραστηριότητες που διασχίζουν το εσωτερικό και το εξωτερικό του κτιρίου και διαχέονται στην ύπαιθρο.