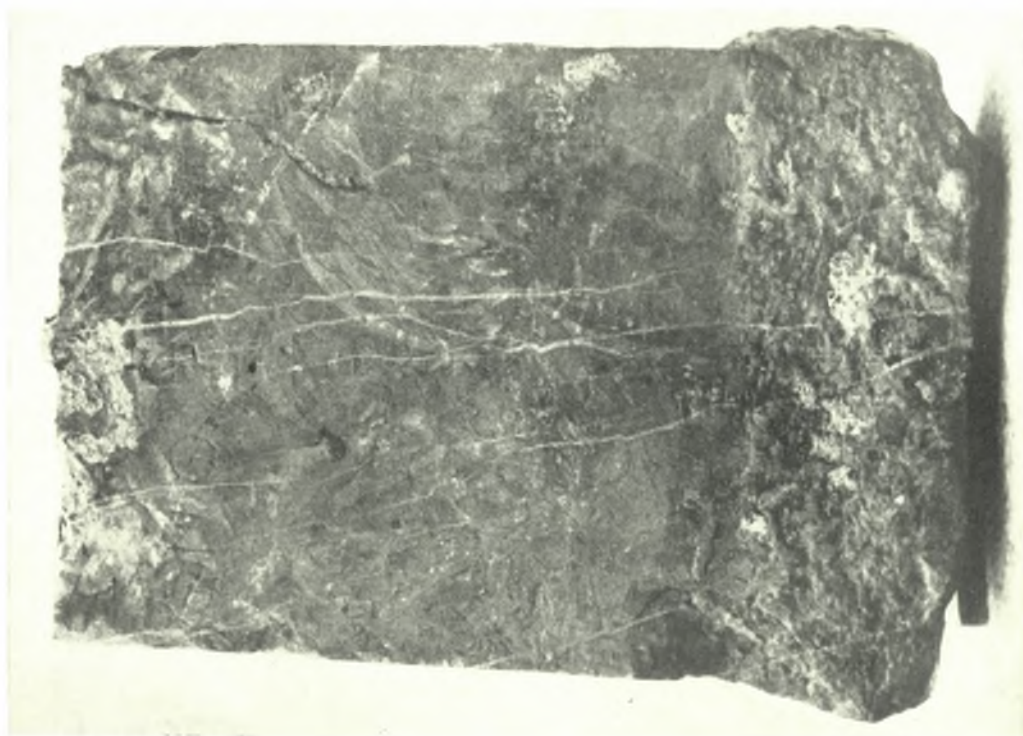
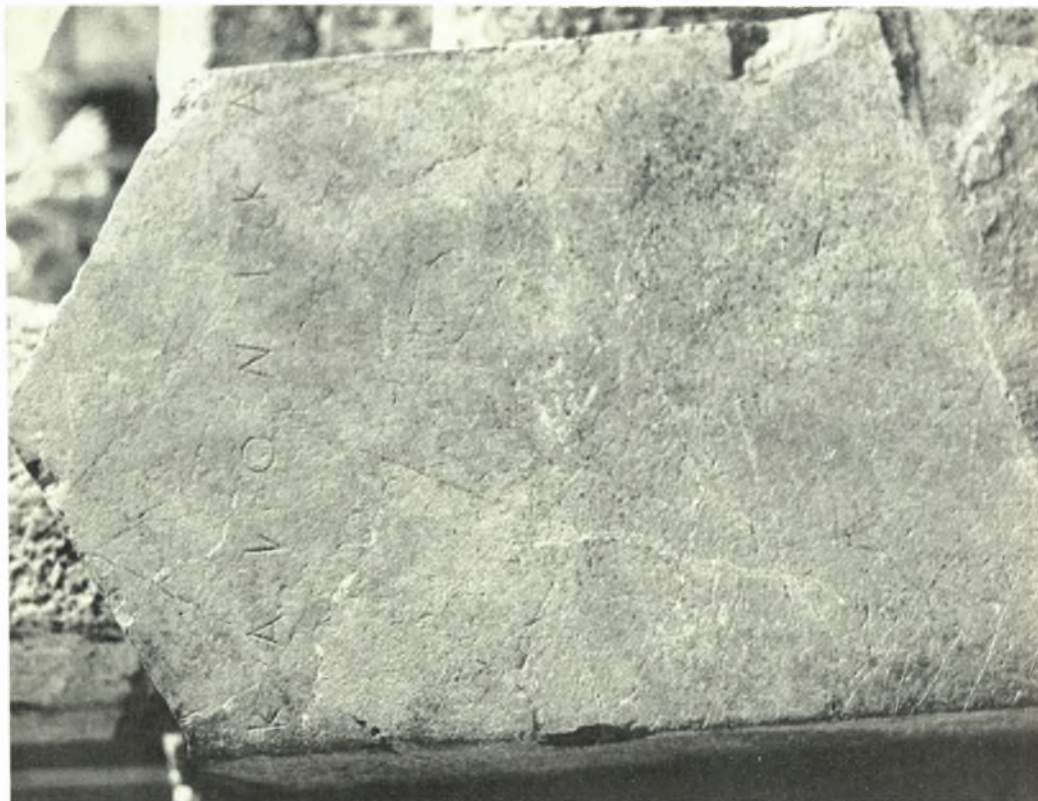




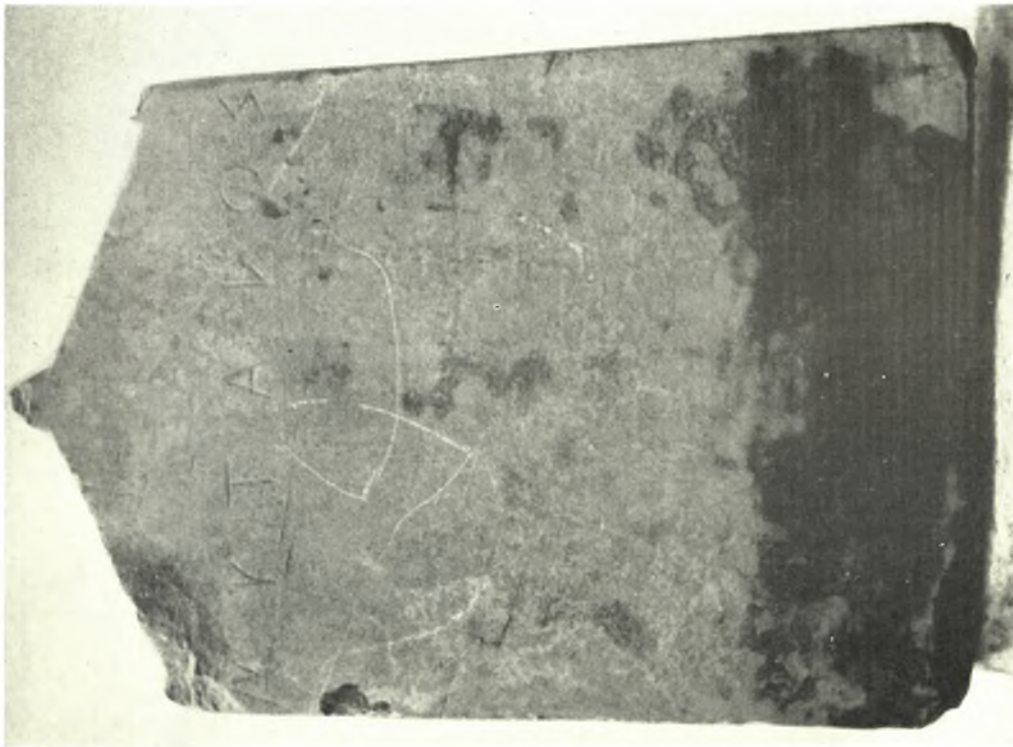
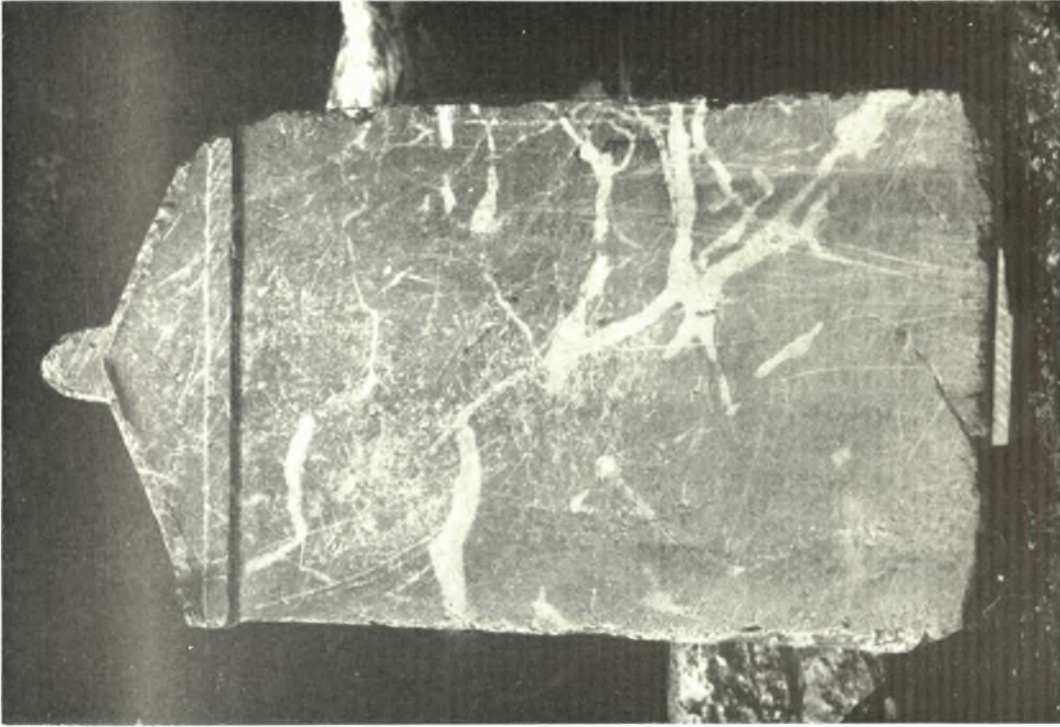
Museum of Thebes. Inscribed Tombstones: a. Inv. no B.E. 53, b. Inv. no B.E. 55

L. JEFFERY



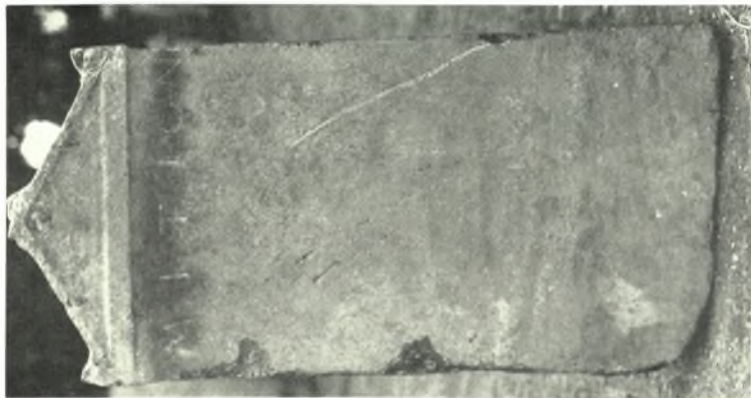
Museum of Thebes. Inscribed Tombstones: a. Inv. no B.E. 13, b. Inv. no B.E. 5

L. JEFFERY



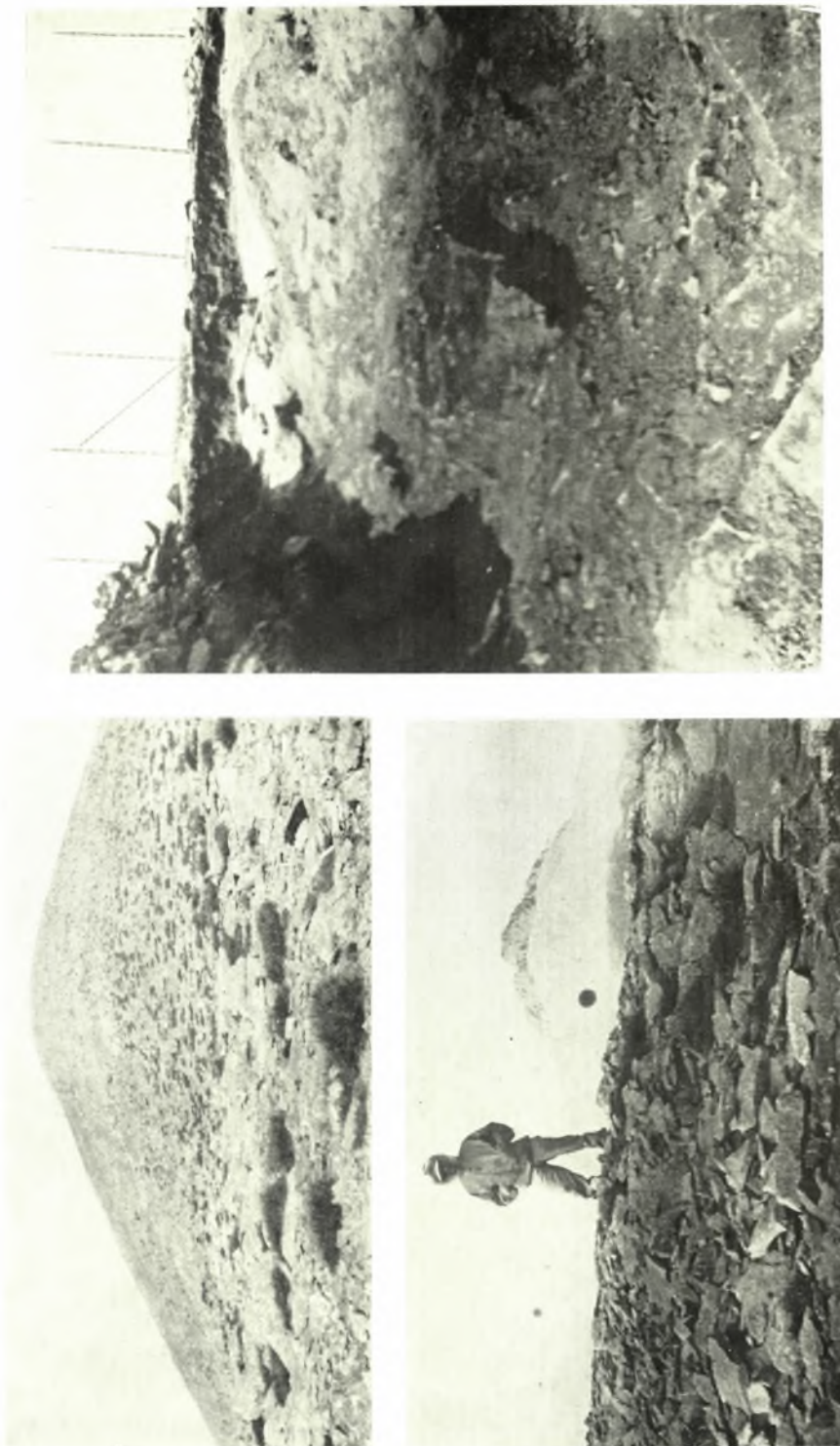
Museum of Thebes. Inscribed Tombstones: a. Inv. no B.E. 2, b. Inv. no B.E. 82

L. JEFFERY



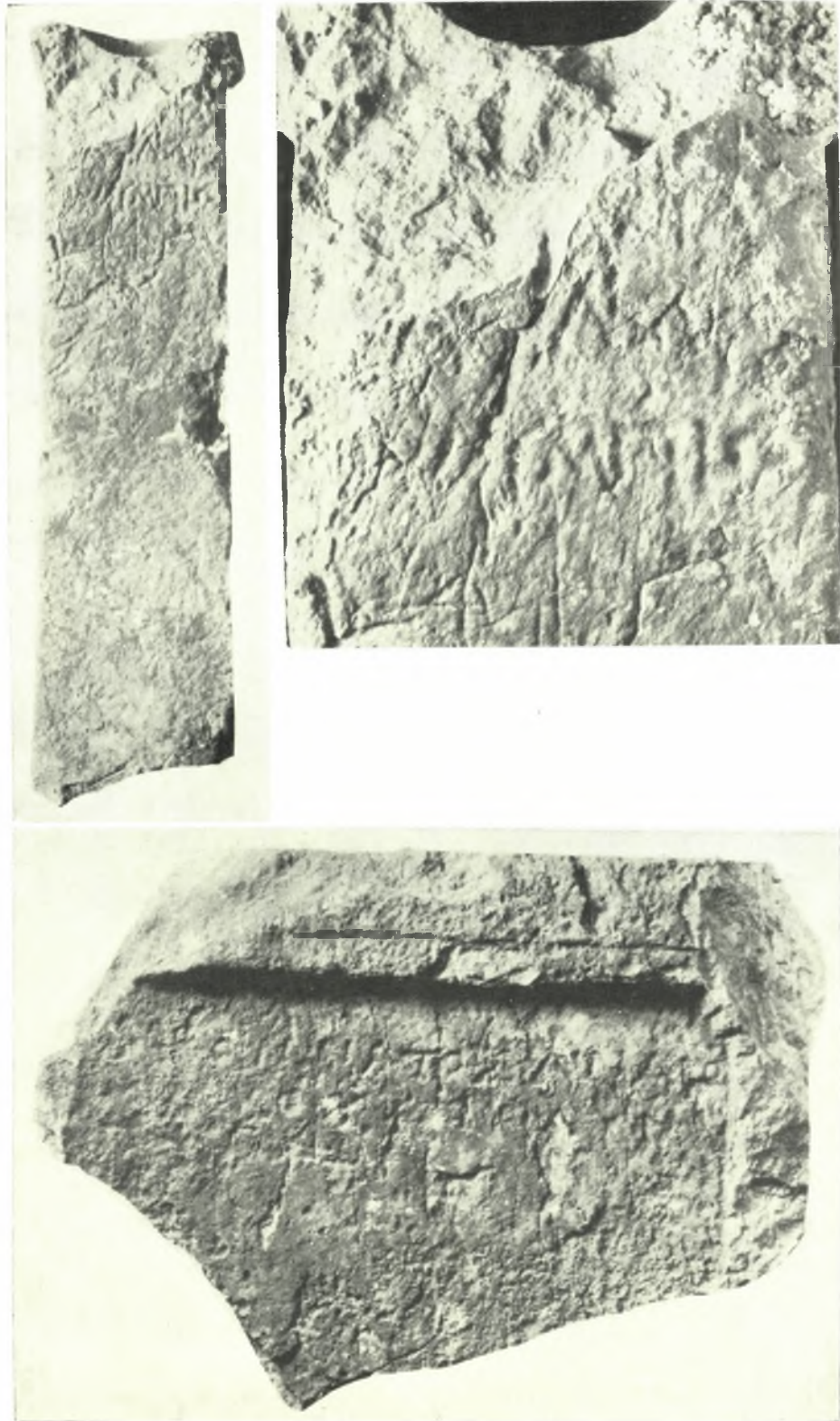
Museum of Thebes. Inscribed Tombstones: a. Inv. no B.E. 20, b. Inv. no B.E. 19

L. JEFFERY



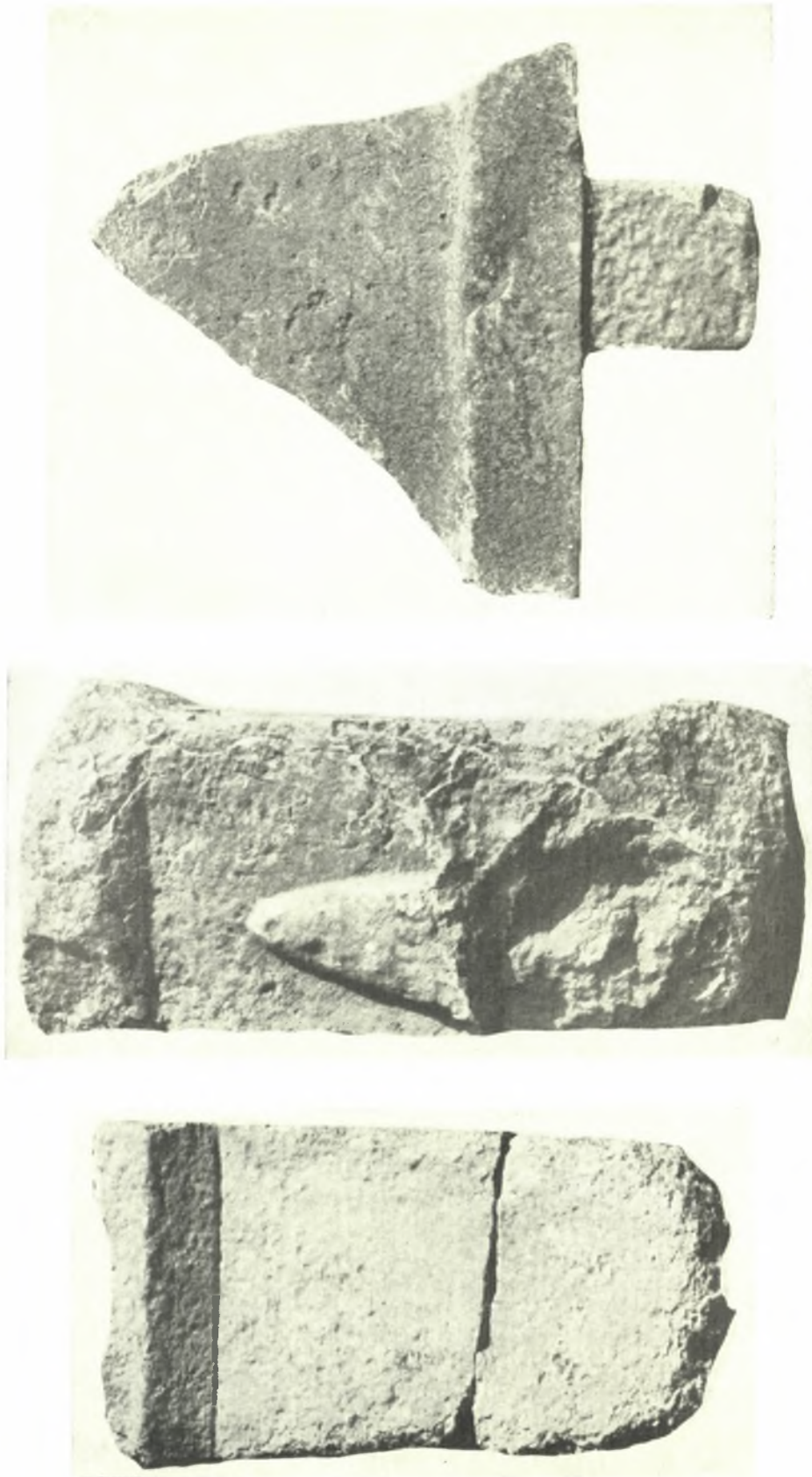
Όλιμπος. Κορυφή Ἄγιος Ἀντώνιος: α. Ἐποικιστὴς τῆς κορυφῆς, β. Σχιστολιθικά θραύσματα, γ. Τὸ στρώμα ἐντὸς τοῦ ὁποίου εὐρέθησαν τὰ νομίσματα

Β. ΚΥΡΙΑΖΟΠΟΥΛΟΣ - Γ. ΛΙΒΑΔΑΣ



Όλυμπος. Κορυφή Άγιος Αντώνιος: α - β. Πεσσοειδής αναθηματική βάση (ΟΛ. 1),
γ. Ήνεπίγραφος στήλη εκ τεφροῦ λίθου (ΟΛ. 2)

Β. ΚΥΡΙΑΖΟΠΟΥΛΟΣ - Γ. ΛΙΒΑΔΑΣ



Όλιμπος, Κορυφή Άγιος Αντώνιος: α. Τμήμα στήλης (:) εκ κροκαλοπαγούς λίθου (ΟΛ. 3), β. Άνω τμήμα βωμισκού (:) εξ ερυθρωπού λίθου (ΟΛ. 4), γ. Κάτω μέρος στήλης μετά τοῦ ἐμβόλου στηρίξεως (ΟΛ. 5)

Β. ΚΥΡΙΑΖΟΠΟΥΛΟΣ - Γ. ΛΙΒΑΔΑΣ



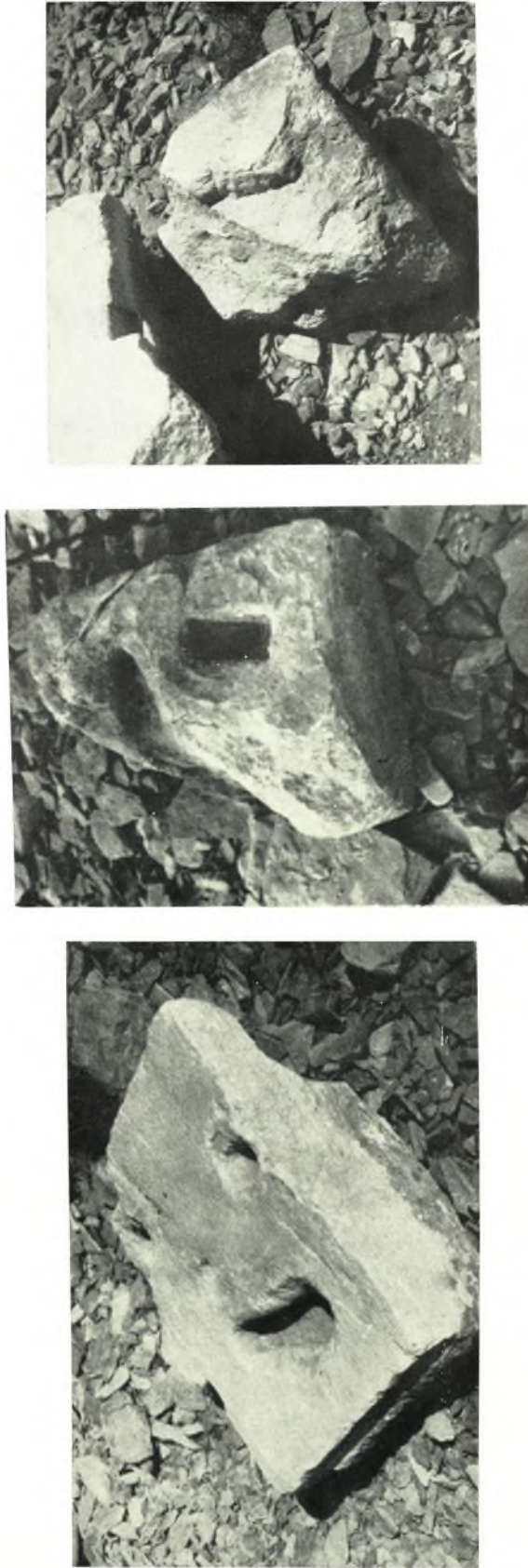
Όλυμπος. Κορυφή Ἁγίου Ἀντωνίου: α - β. Ἄνω τμήμα στήλης ἐκ σχιστολίθου, στεφομένης δι' ἐξεχούσης ἄπλης ταινίας (ΟΛ. 6), γ. Ἀριστερόν κάτω τμήμα στήλης ἐκ τεφροῦ λίθου (ΟΛ. 7), δ. Κάτω τμήμα στήλης ἐξ ἐρυθροῦ λίθου (ΟΛ. 8)

Β. ΚΥΡΙΑΖΟΠΟΥΛΟΣ - Γ. ΛΙΒΑΔΑΣ



Ὁλυμπός. Κορινθῆ Ἁγίος Ἀντώνιος: α. Κάτω τμήμα στήλης ἐξ ἐρυθροποῦ λίθου (ΟΛ. 9), β. Τμήμα ἀριστέρου
μηροῦ μετὰ τοῦ γόνατος (ΟΛ. 11), γ. Τμήμα ἀριστέρου μηροῦ μετὰ τοῦ γόνατος ἀνδρικοῦ μορφῆς (ΟΛ. 10)

Β. ΚΥΡΙΑΖΟΠΟΥΛΟΣ - Γ. ΛΙΒΑΔΑΣ



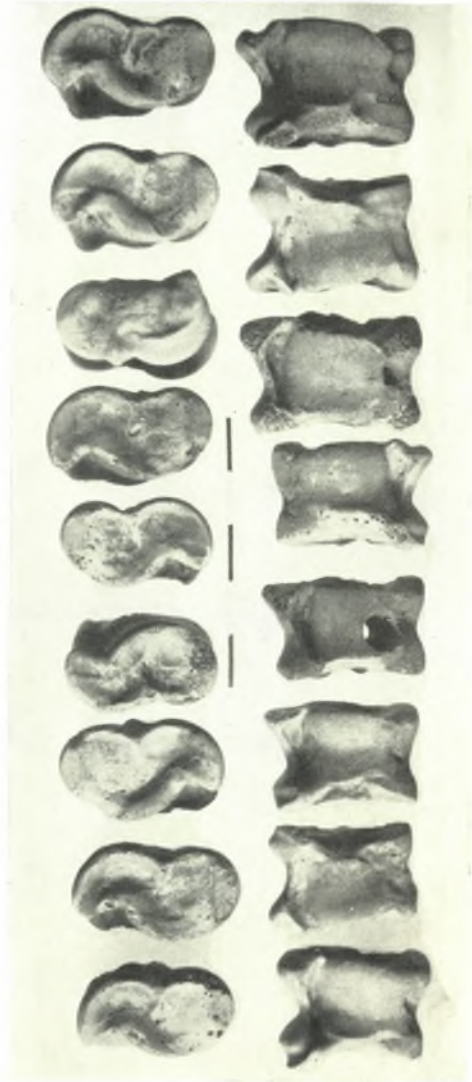
Όλυμπος, Κορυφή "Άγιος Αντώνιος": α - γ. Τρία τεμάχια μαρμάρου, ών τὰ δύο προσαρμόζονται ἀσφαλῶς (ΟΛ. 12 - ΟΛ. 14)

Β. ΚΥΡΙΑΖΟΠΟΥΛΟΣ - Γ. ΛΙΒΑΔΑΣ



Όλυμπος. Κορυφή Άγιος Αντώνιος: α. Άποτμήματα λαβών και βάσεων αγγείων (ΟΛ. 1-6),
β. Θραύσματα ανήκοντα εις έλληνιστικάς δακρυδόχους (ΟΛ. 7)

Β. ΚΥΡΙΑΖΟΠΟΥΛΟΣ - Γ. ΛΙΒΑΔΑΣ



Όλυμπος, Κορυφή Άγιος Αντώνιος: α. Λιθίνη άγκυς (ΟΛ. 8) και σιδηρά ήλιδια (ΟΛ. 9),
β. Άστράγαλοι όστέϊνοι (ΟΛ. 10)

Β. ΚΥΡΙΑΖΟΠΟΥΛΟΣ - Γ. ΛΙΒΑΔΑΣ



Όλυμπος, Κορυφή Άγιος Άντώνιος: α - β. Σόλιδος Λέοντος Α' (457 - 473 μ.Χ.). Νομισματοκοπεΐον Κωνσταντινουπόλεως, γ - δ. Άσσάριον Κωνσταντίου Β' (341 - 346 μ.Χ.). Νομισματοκοπεΐον Θεσσαλονίκης, ε - ζ'. Άσσάριον Ουάλεντος (364 - 367 μ.Χ.). Νομισματοκοπεΐον Άκυλίας

Β. ΚΥΡΙΑΖΟΠΟΥΛΟΣ - Γ. ΛΙΒΑΔΑΣ



Όλυμπος. Κορυφή Άγιος Άντόνιος: α - β. Ίουλιανός Άποστάτης (355 - 360 μ.Χ.),
 Νομισματοκοπεϊον Άρελάτης, γ - δ. Άσσάριον Άρκαδίου. Νομισματοκοπεϊον
 Θεσσαλονίκης, ε - ς. Βαλεντινιανού Β' (:)

Β. ΚΥΡΙΑΖΟΠΟΥΛΟΣ - Γ. ΛΙΒΑΔΑΣ



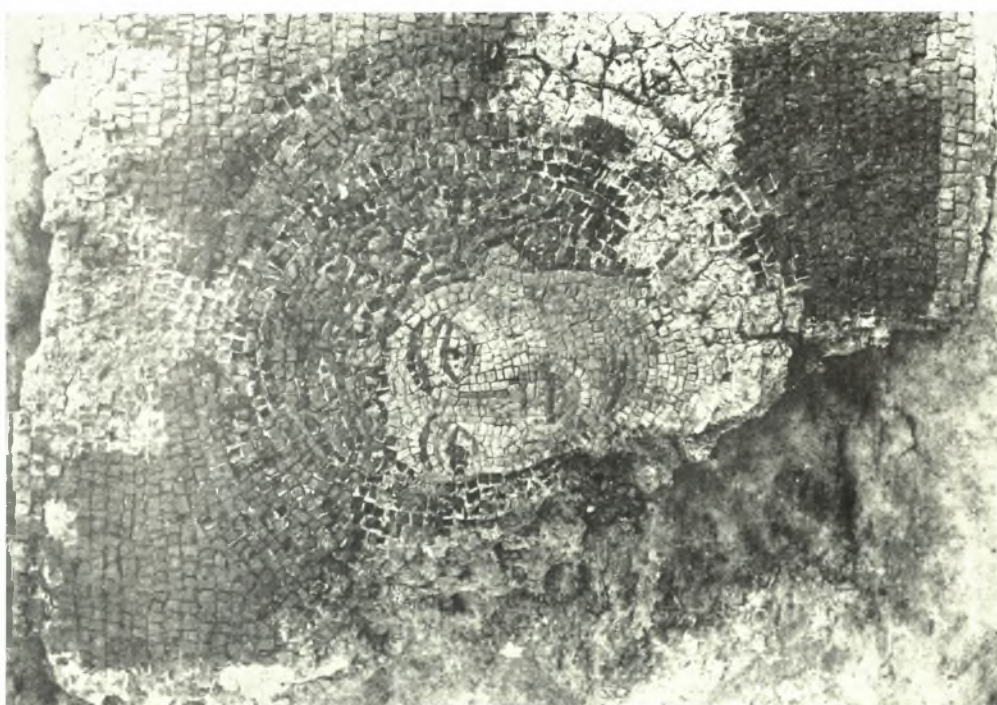
Όλυμπος. Κορυφή Άγιος Αντώνιος: α - β. Θεοδόσιος Α΄, γ. Άσσάριον ύστερορομαϊκόν
έφθαρμένον

Β. ΚΥΡΙΑΖΟΠΟΥΛΟΣ - Γ. ΛΙΒΑΔΑΣ



Νικόπολις. Ψηφιδωτόν εἰς τὸν αἰθῶνα τῆς βασιλικῆς Β΄

Α. ΣΥΓΓΡΑΜΜΑΤΟΣ



Νικόπολις. Ψηφιδωτόν εἰς τὸν ἄμβωνα τῆς βασιλικῆς Β: α. Ἡ πρὸς ἀριστερά μορφή. β. Ἡ πρὸς δεξιὰ μορφή

Α. ΕΥΓΓΟΠΟΥΛΟΣ



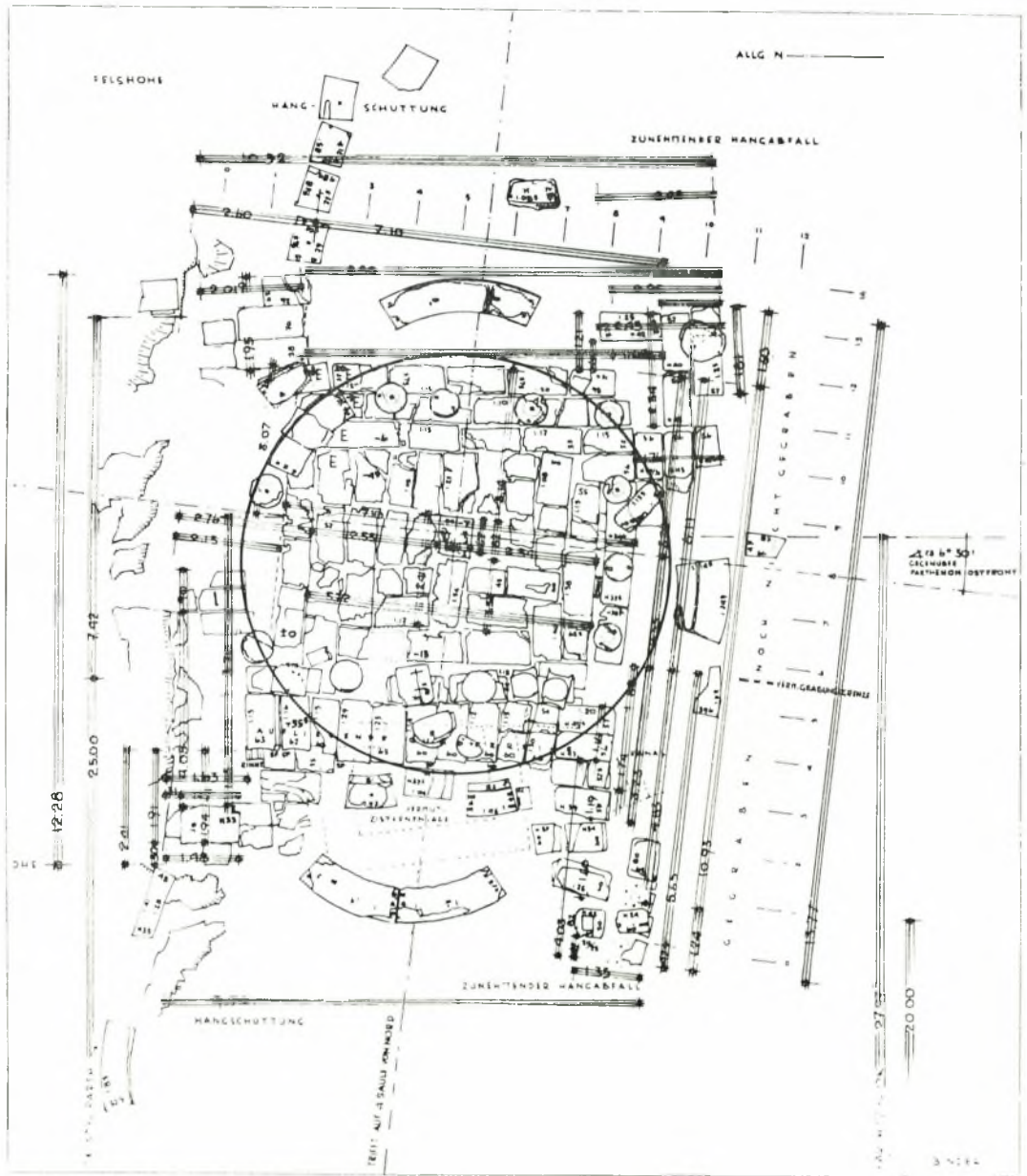
α - β. Ψηφιδωτά Ἁγ. Γεωργίου Θεσσαλονίκης: α. Ἅγιος Ὀνησιφόρος, β. Ἀρίσταρχος,
γ. Ψηφιδωτὸν Ὁσίου Δαβὶδ Θεσσαλονίκης. Ἄγγελος

Α. ΞΥΓΓΟΠΟΥΛΟΣ



Athen: Das Quaderfeld vor Parthenon Ostgiebel herab gesehen

W. BINDER



Athen: Lageplan des Quaderfeldes mit Rundbaukreisprojektion, M = 1:100

W. BINDER



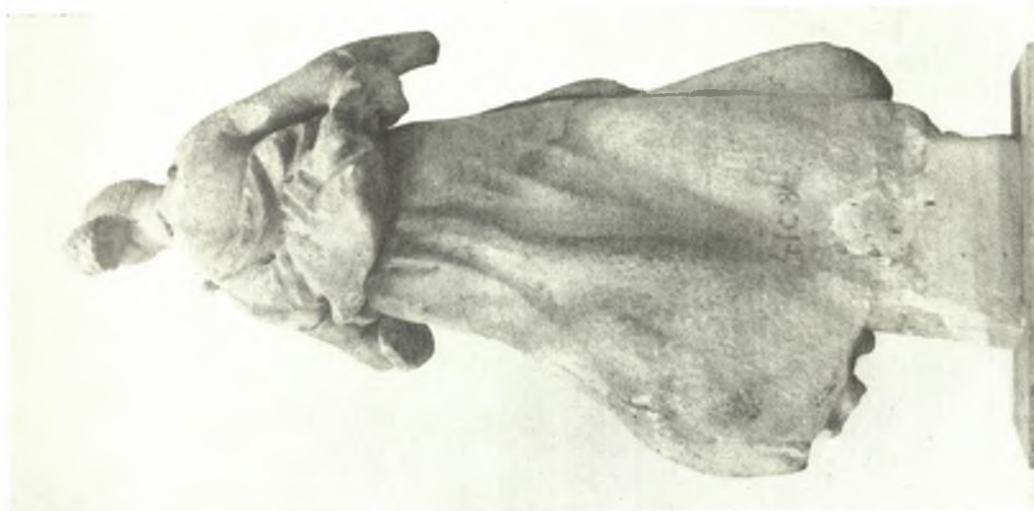
Athen: Grabungsschnitt des Quaderfeldes West von Westen gesehen

W. BINDER



Ναός Ἀρτέμιδος Ἐπιτάφια καὶ δεξιὰ πλάγια ὄψη τῆς ἐπ' ἀριθ. 159 Νίκης - ἀκρωτηρίου μετὰ τὴν πρόσφυση συμπλήρωσίν τῆς

Ν. ΓΙΑΛΟΥΡΗΣ



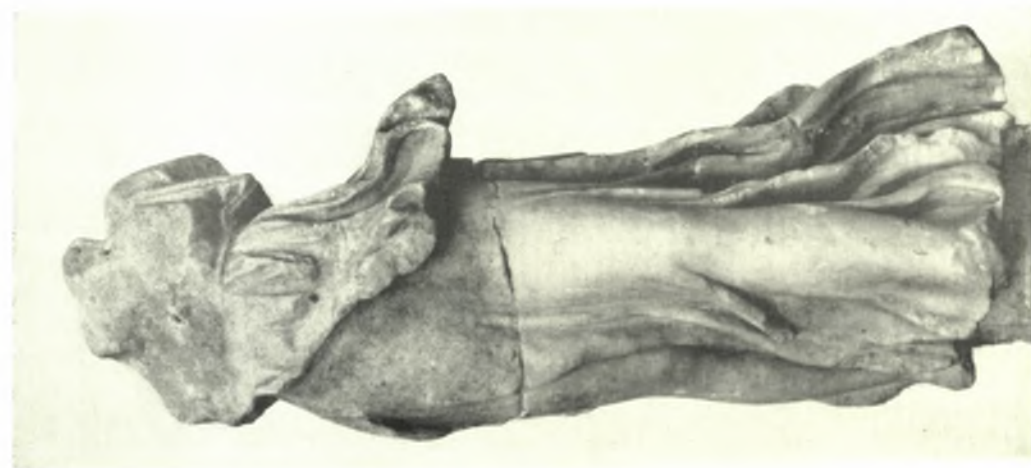
Ναός Ἀρτέμιδος Ἐπιδαύρου: α - β. Πλάγια ἀριστερή καὶ ὀπίσθια ὄψη τῆς ὑπ' ἀριθ. 159 Νίκης

Ν. ΓΑΛΟΥΡΗΣ



Ναός Ἀρτέμιδος Ἐπιδαύρου: Ἡ ὑπ' ἀριθ. 159 Νίκη πρὶν ἀπὸ τῆ συμπλήρωσῆ τῆς

Ν. ΓΙΑΛΟΥΡΗΣ



Νυός Ἀρτέμιδος Ἐπιδάουρον: α - β. Ἐμπρόσθια καὶ ἀριστερὴ πλάγια ὄψη τῆς ὑπ' ἀριθ. 160 Νίκης - ἀκροατηρίου

Ν. ΓΙΑΛΟΥΡΗΣ



πλ. 160 Νίκης



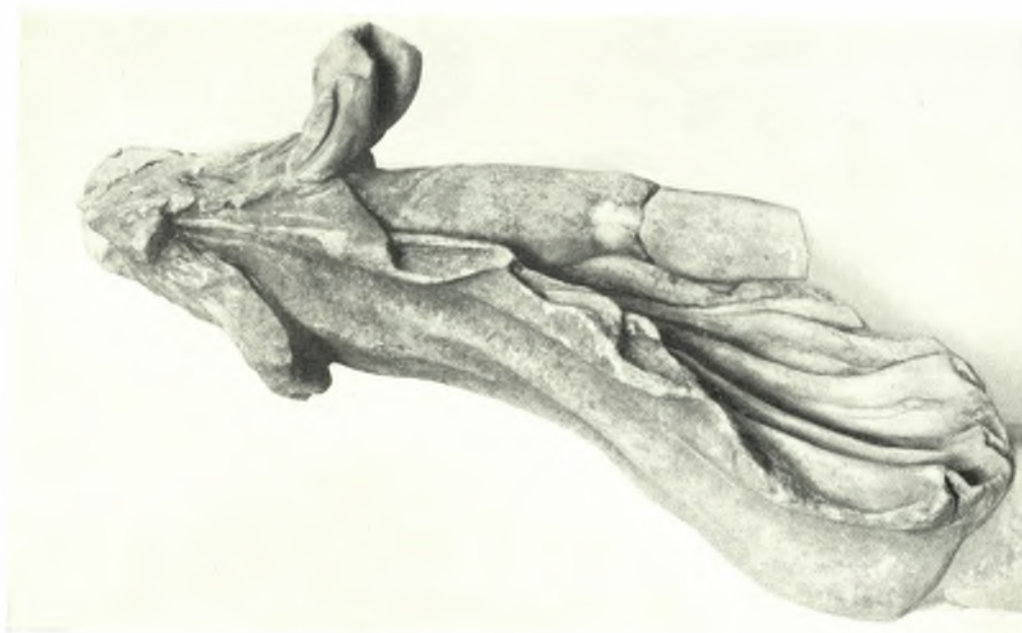
Ναός Ἀρτέμιδος Ἐπιδάουρου: α - β. Πλάγια δεξιὰ καὶ ὀπίσθια

Ν. ΓΙΑΛΟΥΡΗΣ



Ναός Ἀρτέμιδος Ἐπιδαύρου: α - β. Ἐμπρόσθια καὶ ἀριστερὴ πλάγια ὄψη τῆς ὑπ' ἀριθ. 161 Νίκης - ἀκρωτηρίου μετὰ τὴν πρόσφατη συμπλήρωσή της

Ν. ΠΑΛΟΥΡΗΣ



Ναός Ἀρτέμιδος Ἐπιδαύρου: α - β. Πλάγια δεξιᾶ καὶ ὀπισθία ὄψη τῆς ὑπ' ἀριθ. 161 Νίκης

Ν. ΠΑΛΟΥΡΗΣ



Ναός Ἀρτέμιδος Ἐπιδαύρου: Ἡ ὑπ' ἀριθ. 161 Νίκη πρὶν ἀπὸ τῆ συμπλήρωσῆ της

Ν. ΓΙΑΛΟΥΡΗΣ



Ναός Ἀρτέμιδος Ἐπιδαύρου: α - β. Ἐμπρόσθια καὶ δεξιὰ πλάγια ὄψη τῆς ὑπ' ἀριθ. 2188 Νίκης

Ν. ΠΑΛΟΥΡΗΣ



Ναός Ἀρτέμιδος Ἐπιδαύρου: α - β. Πλάγια ἀριστερή καὶ ὀπίσθια ὄψη τοῦ κορμοῦ τῆς ὑπ' ἀριθ. 2188 Νίκης, γ. Δύο κομμάτια ἀπὸ τὰ χέρια τῶν ὑπ' ἀριθ. 161 καὶ 2188 Νικῶν

Ν. ΓΙΑΛΟΥΡΗΣ



Ναός Ἀρτέμιδος Ἐπιδαύρου: α - β. Ἐμπρόσθια καὶ δεξιὰ πλάγια ὄψη τῶν κεφαλῶν τῶν ὑπ' ἀριθ. 160 καὶ 161 Νικῶν - ἀκρωτηρίων

Ν. ΓΙΑΛΟΥΡΗΣ



Ναός Ἀρτέμιδος Ἐπιδάουρου: α - β. Ἀριστερὴ πλάγια καὶ ὀπίσθια ὄψη τῶν κεφαλῶν τῶν ὑπ' ἀριθ. 160 καὶ 161 Νικῶν - ἀκρωτηρίων

Ν. ΓΙΑΛΟΥΡΗΣ



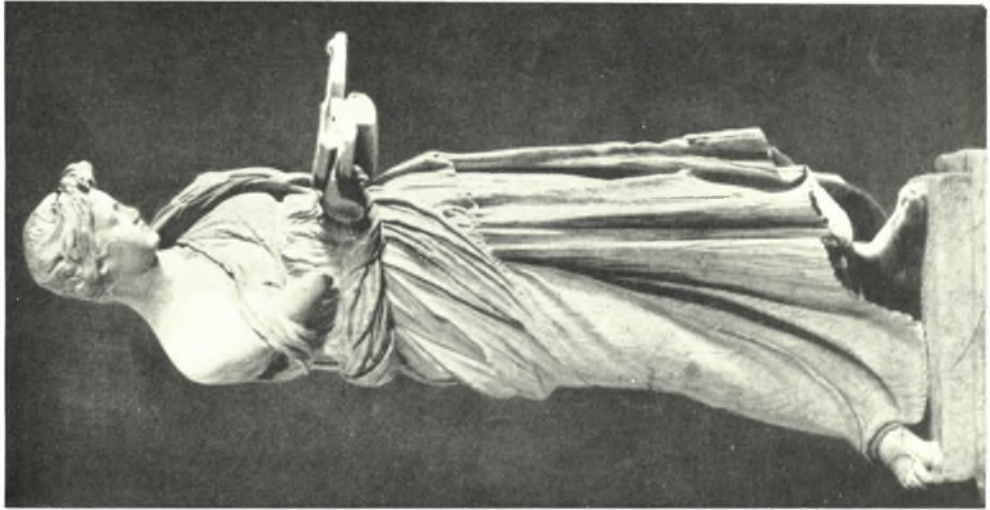
α. Ἡ Νίκη - ἀκρωτήριο («Ἡπιόνη») τοῦ ναοῦ τοῦ Ἀσκληπιοῦ στὴν Ἐπίδαυρο, β. Λεπτομέρεια ἀπὸ τὴν ὑδρία τοῦ ζωγράφου τοῦ Μειδίου στὴ Φλωρεντία

Ν. ΓΙΑΛΟΥΡΗΣ



α. Ἡ Μαινάς τοῦ Σκόπα στή Δρέσδη. β. Ἡ βάση τῆς Μαντινείας τοῦ Ἐθνικοῦ Μουσείου

Ν. ΓΙΑΛΟΥΡΗΣ



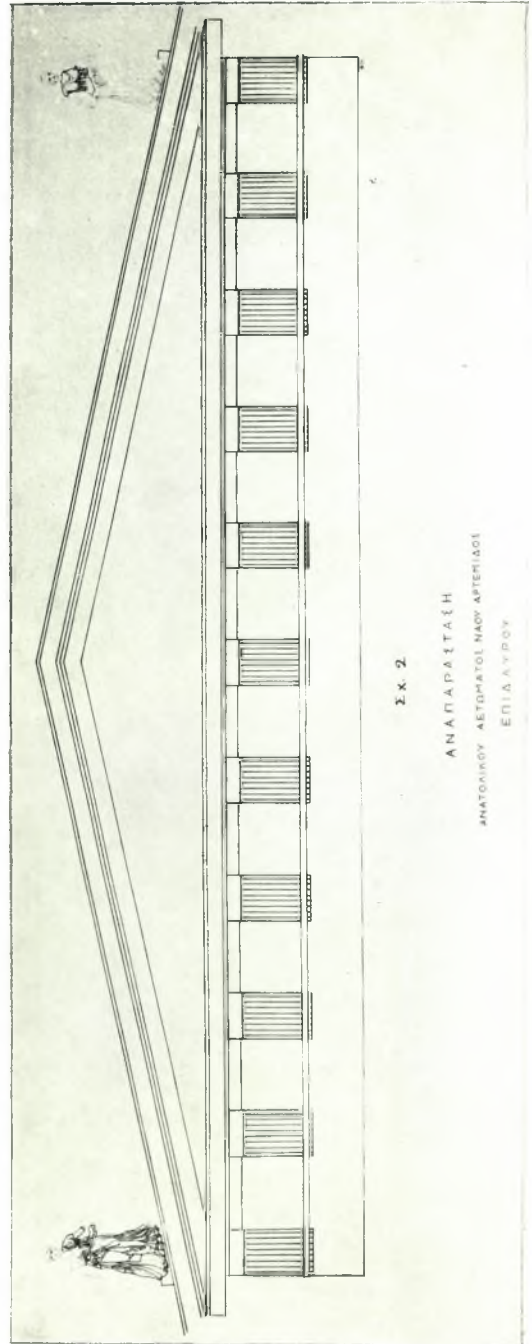
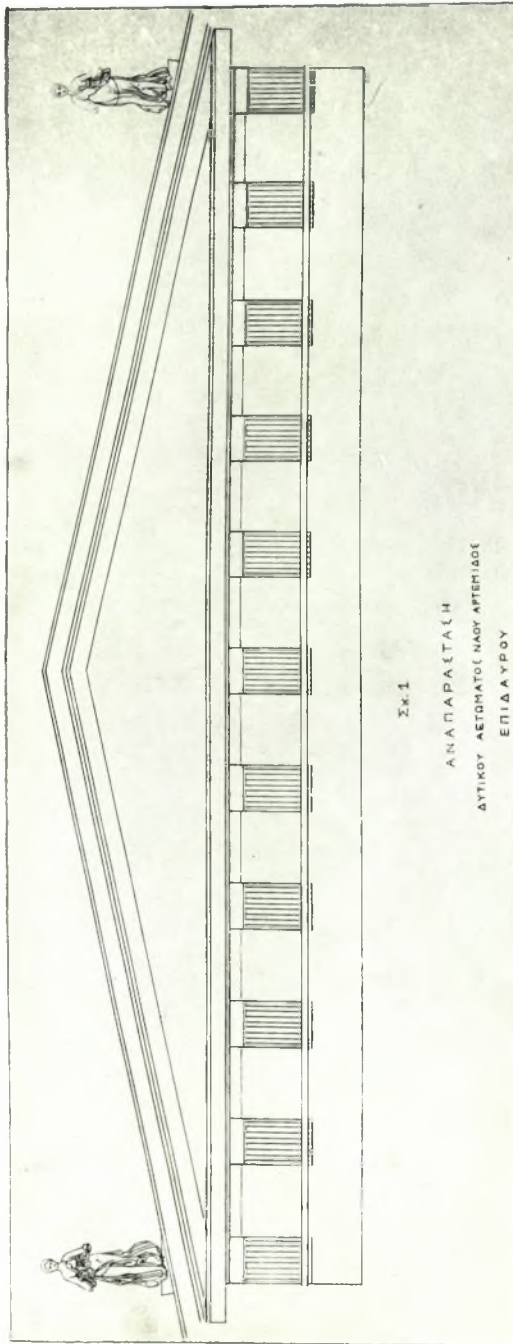
α. Ἡ Μούσα με τούς ἀγλούς στη Βάση τῆς Μαντινείας, β. Ἡ Μούσα με τούς ἀγλούς στη Βάση τῆς Μαντινείας, β. 1000. Ἐπιτομή ἀπὸ τὸ Μουσείο τῶν Θερινῶν

Ν. ΓΙΑΛΟΥΡΗΣ

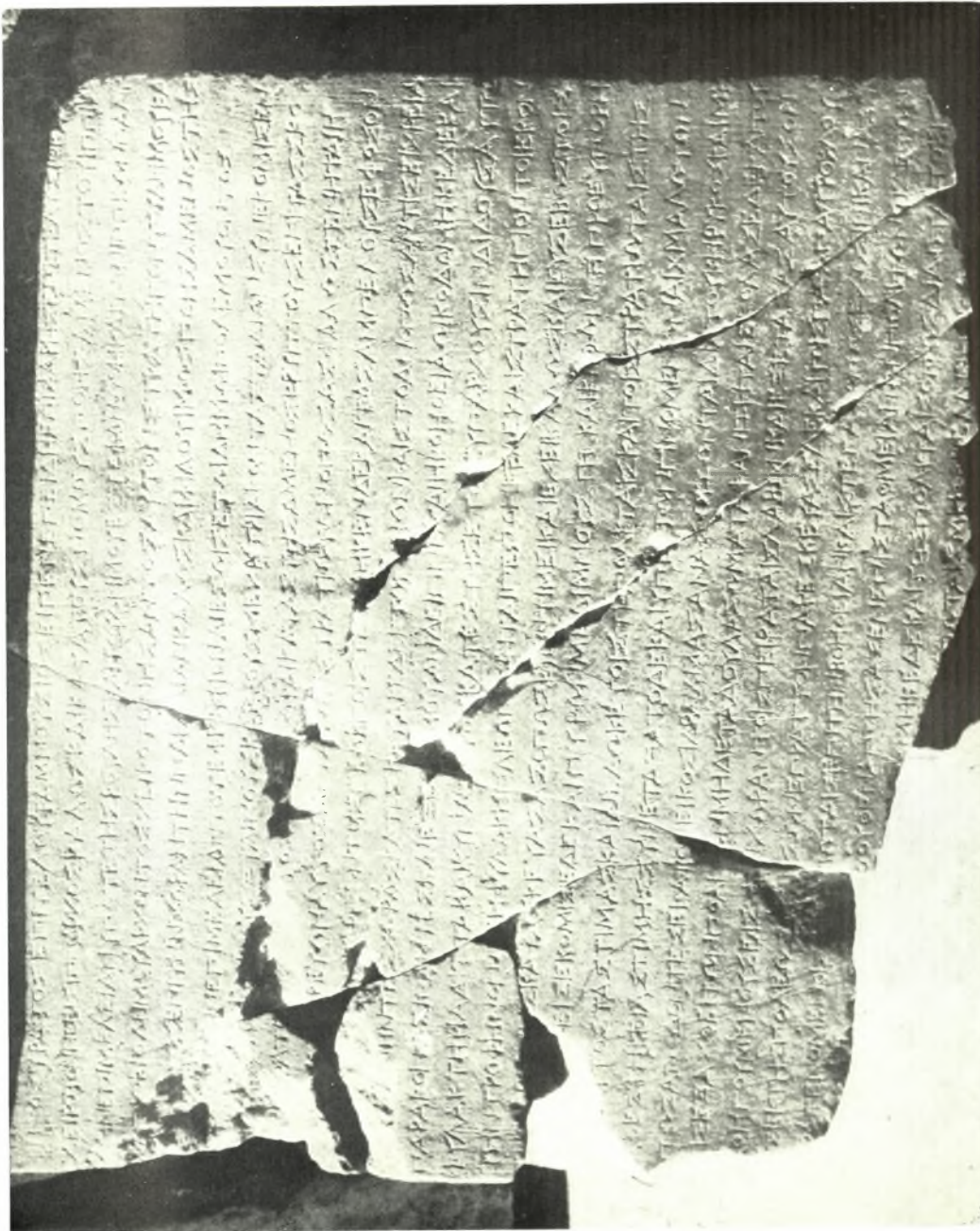


α. Ὁ Αἰσχίνης στό Μουσεῖο Νεαπόλεως, β. Ὁ Δημοσθένης στό Μουσεῖο τῆς Κοπεγχάγης,
γ. Ψηφισματικό ἀνάγλυφο στήν Ἀκρόπολη

Ν. ΓΙΑΛΟΥΡΗΣ



Ναός Ἀρτέμιδος Ἐπιδαύρου: α. Ἀναπαράσταση δυτικού ἀετώματος, β. Ἀναπαράσταση ἀνατολικοῦ ἀετώματος
Ν. ΠΑΛΟΥΡΗΣ



Μουσείον Ρερμούντος. Τιμητικὸν γήφισμα ὑπ' ἀριθ 1

Β. ΠΕΤΡΑΚΟΣ



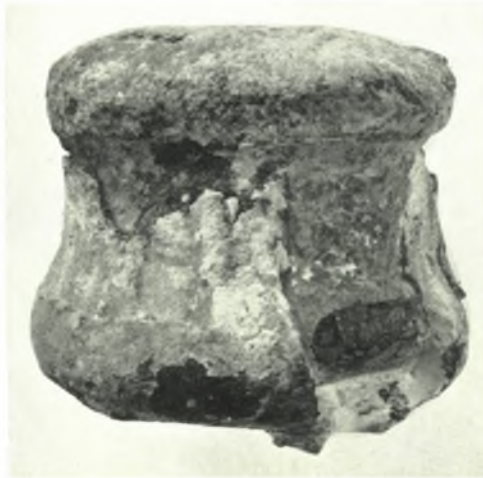
Μουσείον Ραμνουντος: α. Ἐνείγραφον θραύσμα ὑπ' ἀριθ. 2, β. Χαλκοῦν νόμισμα τοῦ Πτολεμαίου Β' τοῦ Φιλαδέλφου, περισυλλεγὲν ἐκ τοῦ ἱεροῦ τῆς Νεμέσεως, γ. Ἐνείγραφον θραύσμα ὑπ' ἀριθ. 3

Β. ΠΕΤΡΑΚΟΣ



Kastri auf Syros: a. Ansicht von Westen. b. Burgmauer mit den Bastionen Γ und Δ. c. Aufsicht auf die Burgmauer. d. Treppe zur Bastion B

E. M. BOSSERT



Kastri auf Syros: *a* - *b*. Zwei Reiber aus Tonschiefer, Nat. Mus. Athen, Inv. Nr. 5081, *c*. Reiber aus Stein, zur Hälfte mit Blei bedeckt, Nat. Mus. Athen, Inv. Nr. 5083, *d*. Scherbe mit Bleiklammer und -Flickung, Nat. Mus. Athen, Inv. Nr. 5084 (Photographien des Deutschen Archäologischen Instituts in Athen)

E. M. BOSSERT



Καστοριά. Ἅγιος Ζαχαρίας: α. Ν. ἄποψη, β. ΒΑ. ἄποψη

Μ. ΜΙΧΑΗΛΙΔΗΣ



Καστοριά. "Άγιος Ζαχαρίας: α - β. ΝΑ. άποψη

Μ. ΜΙΧΑΗΛΙΔΗΣ



Καστοριά. Ἅγιος Ζαχαρίας: α. Ἄποψη. β. Λεπτομέρεια τοῦ τρούλλου

Μ. ΜΙΧΑΗΛΙΔΗΣ



Καστοριά. Ἅγιος Ζαχαρίας: α. Κόγχη ἱεροῦ, λεπτομέρεια, β. Νότιο παράθυρο με ὑπόλειμμα τοιχογραφίας

Μ. ΜΙΧΑΗΛΙΔΗΣ



Καστοριά. Ἅγιος Ζαχαρίας: α. Τοιχογραφία στό ἐξωτερικό τοῦ Δ. τοίχου. Ἐνακουφιστικό τόξο.
β. Τοιχογραφία στό ἐξωτερικό τοῦ Δ. τοίχου. Χριστός καί Πρόδρομος

Μ. ΜΙΧΑΗΛΙΔΗΣ



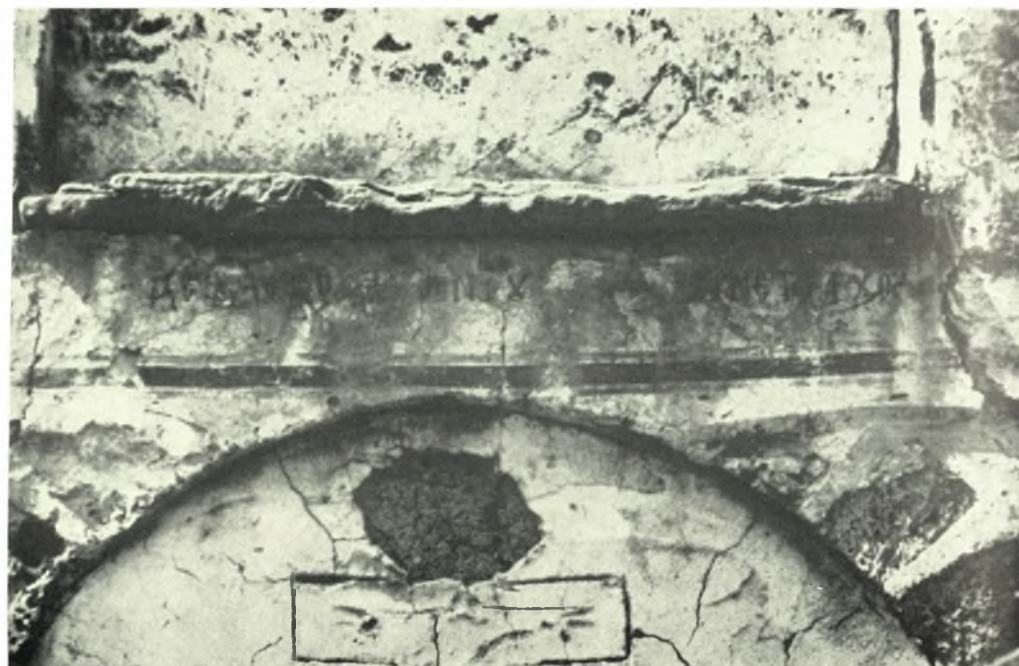
Καστοριά. Ἅγιος Ζαχαρίας: α. Λεπτομέρεια τοῦ Πί ν. 47 β, β. Τοιχογραφία στὸ ἐξωτερικὸ τοῦ Δ. τοίχου

Μ. ΜΙΧΑΗΛΙΔΗΣ



Καστοριά. "Άγιος Ζαχαρίας: α - β. Έξωτερική όψη δυτικού τοίχου. Παναγία τοῦ Πάθους
καὶ λεπτομέρεια αὐτῆς

Μ. ΜΙΧΑΗΛΙΔΗΣ



Καστοριά. Ἅγιος Ζαχαρίας: α. Ἐξωτερικὴ ὄψη Δ. τοίχου. Ἅγ. Ἰωάννης ὁ Θεολόγος.
β. Ἐπιγραφή στὸ ἐξωτερικὸ τοῦ Ν. τοίχου

Μ. ΜΙΧΑΗΛΙΔΗΣ



Καστοριά. Ἅγιος Ζαχαρίας: α - β. Τοιχογραφία Ἁγίου Δημητρίου καὶ λεπτομέρεια αὐτῆς

Μ. ΜΙΧΑΗΛΙΔΗΣ



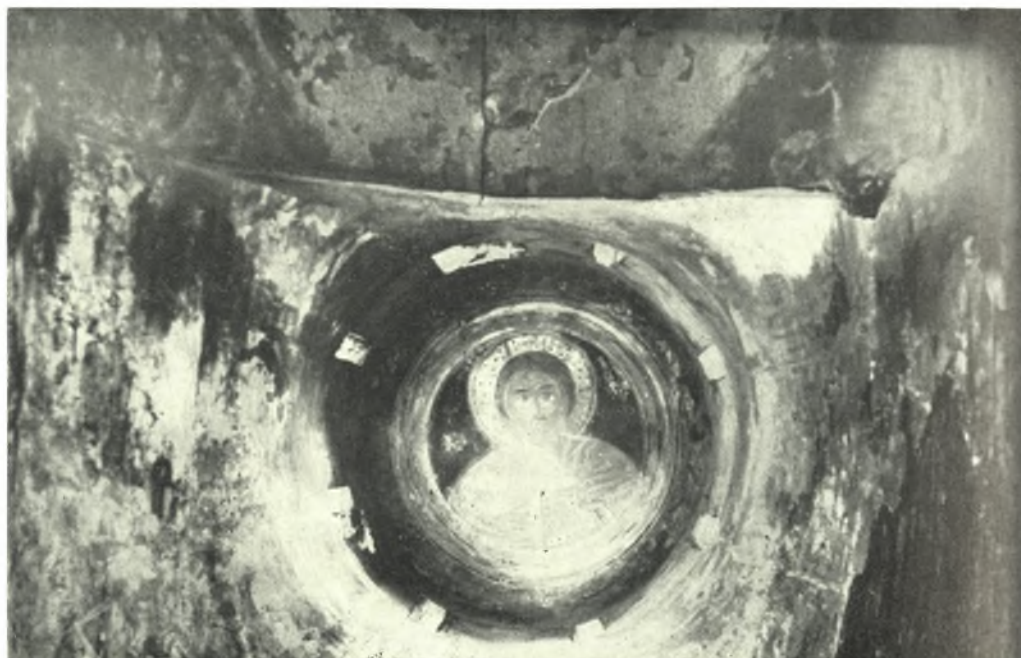
Καστοριά. Ἅγιος Ζαχαρίας. Τοιχογραφίες Β. τοίχου: α. Μεσαίο τόξο, β. Στηθάριο καὶ διακοσμητικό

Μ. ΜΙΧΑΗΛΙΔΗΣ



Καστοριά. Ἅγιος Ζαχαρίας: α - β. Σκηνή τοῦ Ἄκαθίστου (Ζ) καὶ λεπτομέρεια αὐτοῦ

Μ. ΜΙΧΑΗΛΙΔΗΣ



Καστοριά. Ἅγιος Ζαχαρίας: α - β. Ὁ Παντοκράτωρ τοῦ τροῦλλου καὶ λεπτομέρεια αὐτοῦ

Μ. ΜΙΧΑΗΛΙΔΗΣ



Κριτσά. Παναγία ή Κερά: α. Ἀνατολική ὄψη, β - γ. Ἐξωτερικὲς ὀψεις βάσεως τρούλλου

ΣΤ. ΠΑΠΑΔΑΚΗ - ÖKLAND



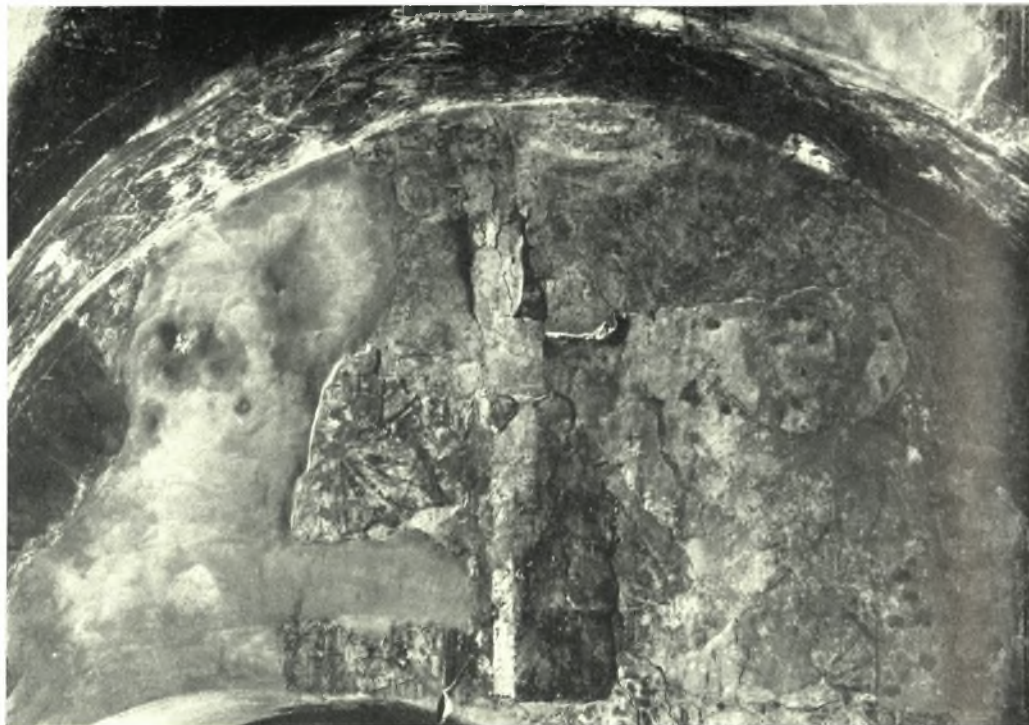
Κριτσά. Παναγία ή Κερά: α. Νότια ὄψη ἀνατολικῶν ἀνοιγμάτων (Α και Β), β. Ἅγιοι νότιου τοίχου κλίτους Ἁγ. Ἀντωνίου

ΣΤ. ΠΑΠΑΔΑΚΗ - ÖKLAND



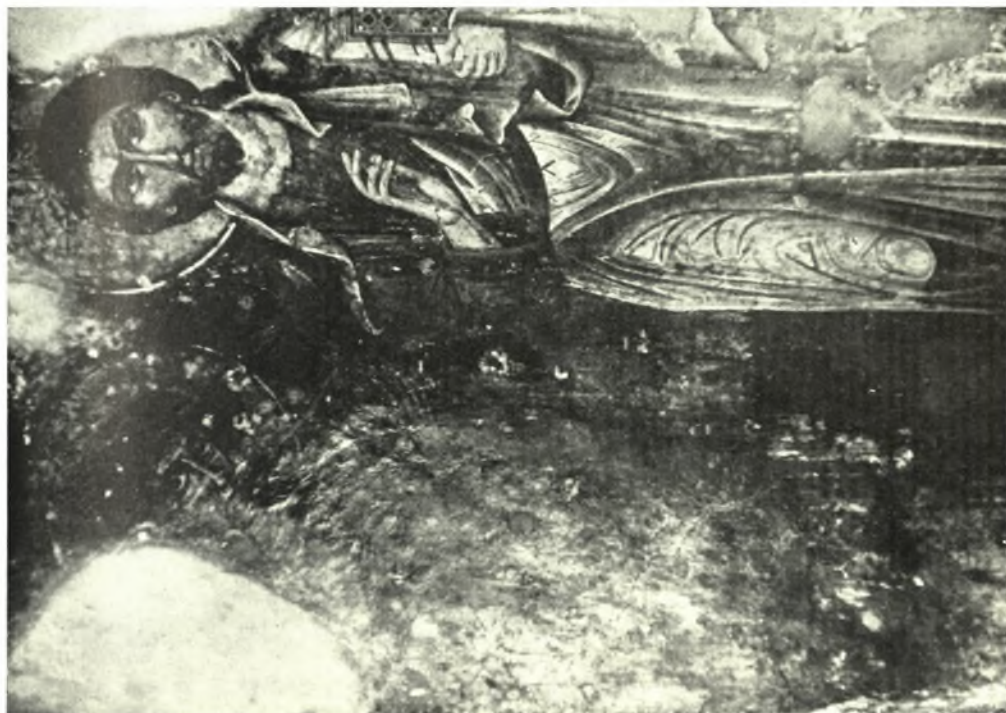
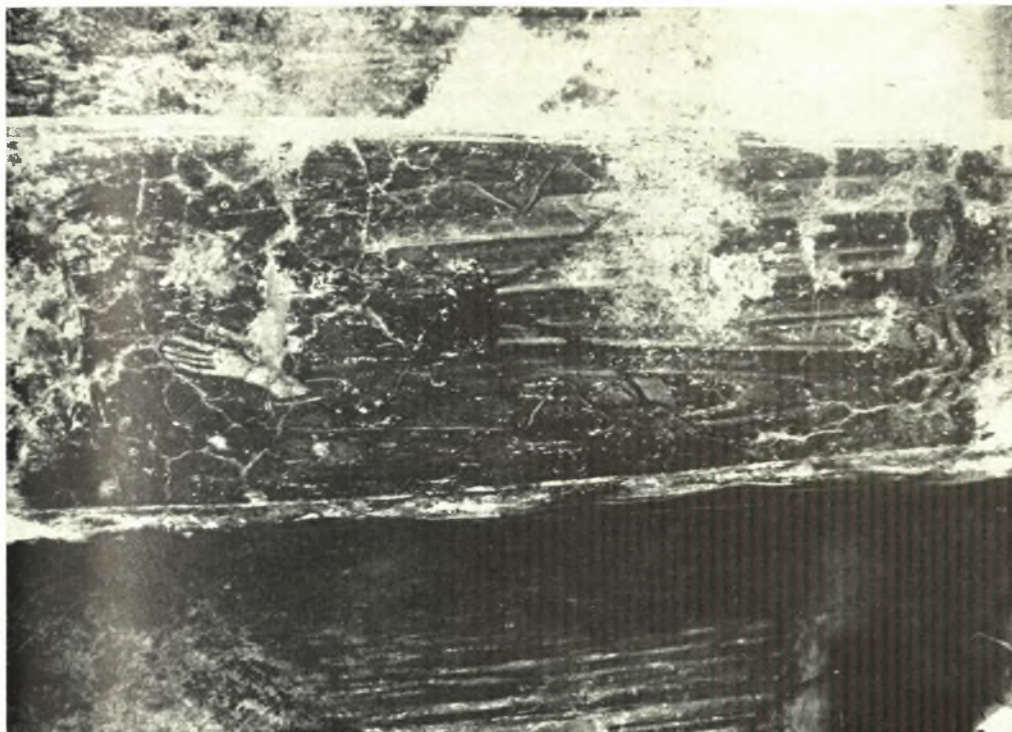
Κριτσά. Παναγία ή Κερά: α. Νότια ὄψη νοτιοδυτικῶ ἀνοίγματος (Δ), β. Νότια ὄψη βορειοανατολικῶ ἀνοίγματος (Α)

ΣΤ. ΠΑΠΑΔΑΚΗ - ΟΚΛΑΝΔ



Κριτσά. Παναγία ή Κερά: α. Τύμπανο νότιου τόξου τρούλλου (δύο στρώματα τοιχογραφιών και φωτιστική θυρίδα), β - γ. Κόσμημα του ίδιου τυμπάνου

ΣΤ. ΠΑΠΑΔΑΚΗ - ÖKLAND



Κριτσά. Παναγία ή Κερά: α. Δέρση ανατολικής παραστάδος νοτιοανατολικού ανοίγματος (Β),
β. Άγια στο μέτωπο του νοτιοδυτικού πεσσού

ΣΤ. ΠΑΠΑΔΑΚΗ - ΟΚΛΑΝΔ



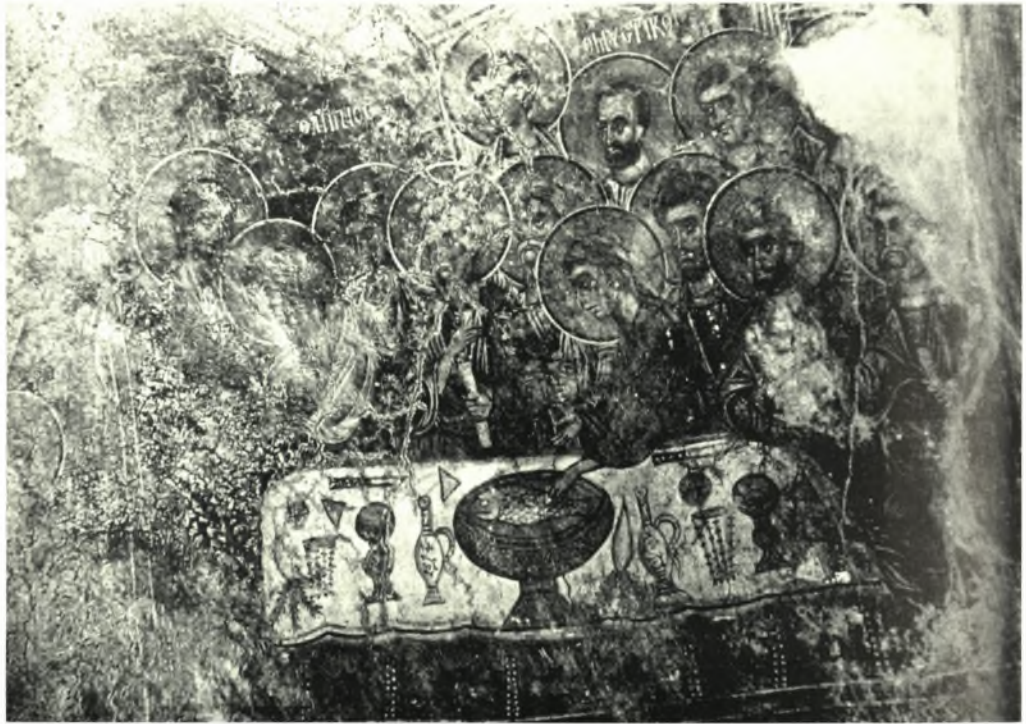
Κριτσά. Παναγία ή Κερά. Λεπτομέρεια από τη Γέννηση

ΣΤ. ΠΑΠΑΔΑΚΗ - ÖKLAND



Κριτσά. Παναγία ή Κερά: Ὁ Πατριάρχης Ἰσαάκ ἀπό τόν Παράδεισο

ΣΤ. ΠΑΠΑΔΑΚΗ - ὈΚΛΑΝΔ



Κριτσά. Παναγία ή Κερά: α - β. Μυστικός Δείπνος και λεπτομέρεια από την ίδια παράσταση

ΣΤ. ΠΑΠΑΔΑΚΗ - ÖKLAND



Κριτσά. Παναγία ή Κερά: Λεπτομέρεια τοῦ Πί ν. 62 α

ΣΤ. ΠΑΠΑΔΑΚΗ - ΟΚΛΑΝΔ



Κριτσά. Παναγία ή Κερά: Τρούλλος. Λεπτομέρεια από τή Βάπτιση

ΣΤ. ΠΑΠΑΔΑΚΗ - ÖKLAND

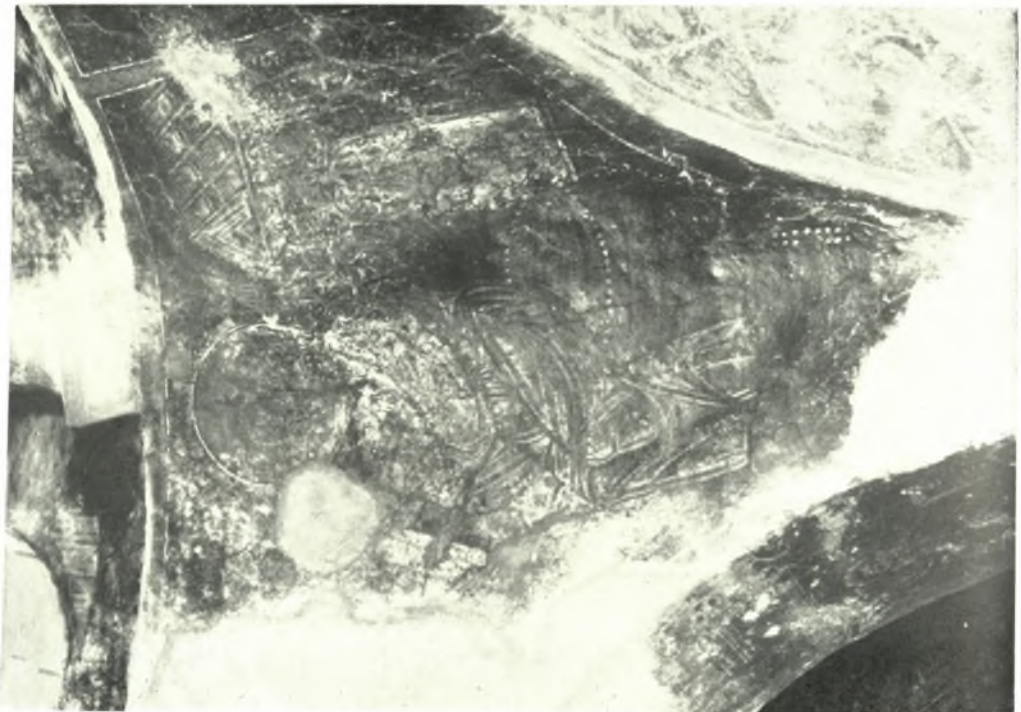


Κριτσά. Παναγία ή Κερά: α. Εισόδια της Θεοτόκου. β. Παράδεισος και τμήμα από τη Βρεφοκτονία

ΣΤ. ΠΑΠΑΔΑΚΗ - ΟΚΛΑΝΔ



Κριτσά. Παναγία ή Κερά: α - β. Εισαγγελιστές



ΣΤ. ΠΑΠΑΔΑΚΗ - ΟΚΛΑΝΔ



Κριτσά. Παναγία ή Κερά: Προφήτης τρούλλου

ΣΤ. ΠΑΠΑΔΑΚΗ - ΟΚΛΑΝΔ



Κριτσά. Παναγία ή Κερά: "Άγιος Πολύκαρπος

ΣΤ. ΠΑΠΑΔΑΚΗ - ÖKLAND



Κριτσά. "Άγιος Γεώργιος ὁ Καβουσιώτης: Ἱεράρχης νότιου τοίχου ἱεροῦ

ΣΤ. ΠΑΠΑΔΑΚΗ - ὈΚΛΑΝΔ



α. Κριτσά. Παναγία ή Κερά. Βρεφοκτονία (λεπτομέρεια), β. Κρούστας. Άγιος Γεώργιος.
Ίεράρχες βόρειου τοίχου ιερού

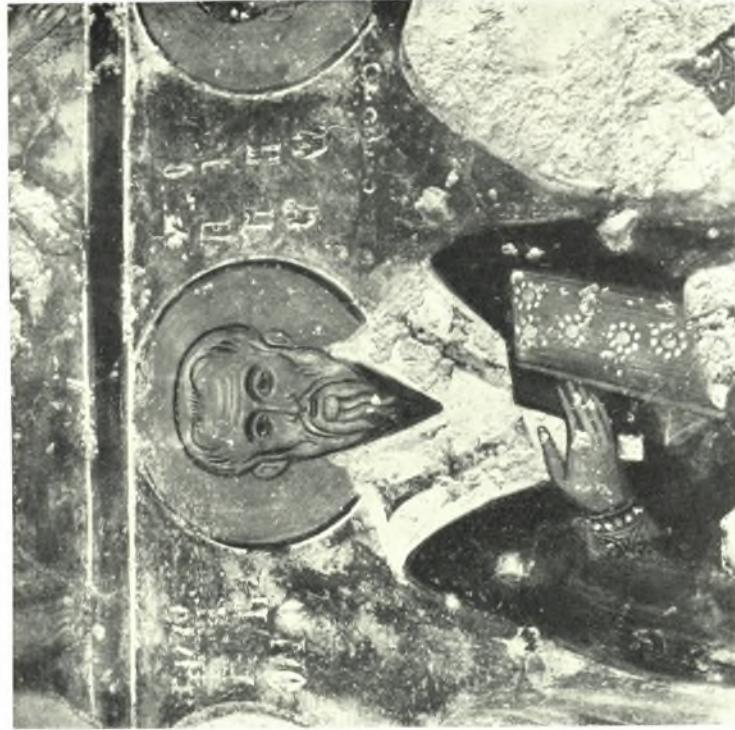
ΣΤ. ΠΑΠΑΔΑΚΗ - ÖKLAND



α. Κρούστας, Άγιος Γεώργιος, Βαιοφόρος (λεπτομέρεια), β. Σκλάβοπούλα, Άγιος Γεώργιος (1290).
Όμιδα γυναικῶν ἀπὸ τῆ Στάυρουση

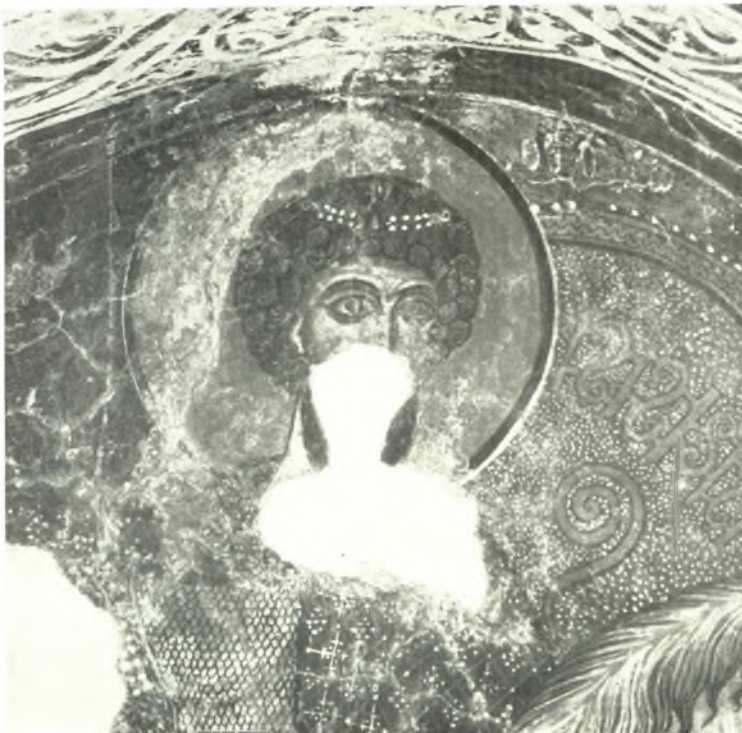


ΣΤ. ΠΑΠΑΔΑΚΗ - ΟΚΛΑΝΔ



Κούνεσι. Άγιος Γεώργιος (1284): α - β. Τεράρχες Ίερού

ΣΤ. ΠΑΠΑΔΑΚΗ - ΟΚΛΑΝΔ



Σκλαβοπούλα. "Άγιος Γεώργιος (1290): α - β. Οί άγιοι Βασίλειος και Θεόδωρος

ΣΤ. ΠΑΠΑΔΑΚΗ - ÖKLAND



Κούνει. *Άγιος Γεώργιος (1284): α - β. Προδοσία



ΣΤ. ΠΑΠΑΔΑΚΗ - ΟΚΛΑΝΔ



Κριτσά. Παναγία ή Κερά: α' στρώμα τοιχογραφιών μεσαίου κλίτους.
Οι ιεράρχες Βασίλειος και Γρηγόριος

ΣΤ. ΠΑΠΑΔΑΚΗ - ΟΚΛΑΝΔ



Κριτσά. Παναγία ή Κερά: α' στρώμα τοιχογραφιών μεσαιού κλίτους. Διάκονος Ρωμανός

ΣΤ. ΠΑΠΑΔΑΚΗ - ÖKLAND



Κριτσά. Παναγία ή Κερά: ά' στρώμα τοιχογραφιών μεσαιού κλίτους. "Άγιος Γρηγόριος.
(Λεπτομ. Πί ν. 75)

ΣΤ. ΠΑΠΑΔΑΚΗ - ΟΚΛΑΝΔ



Θήρα: α - β. Ἀμοφορεὺς ἐκ Περίσσης

Α. ΛΕΜΠΕΣΗ



Θήρα: α - β. Ἀμφορέυς Ρφuhl J1

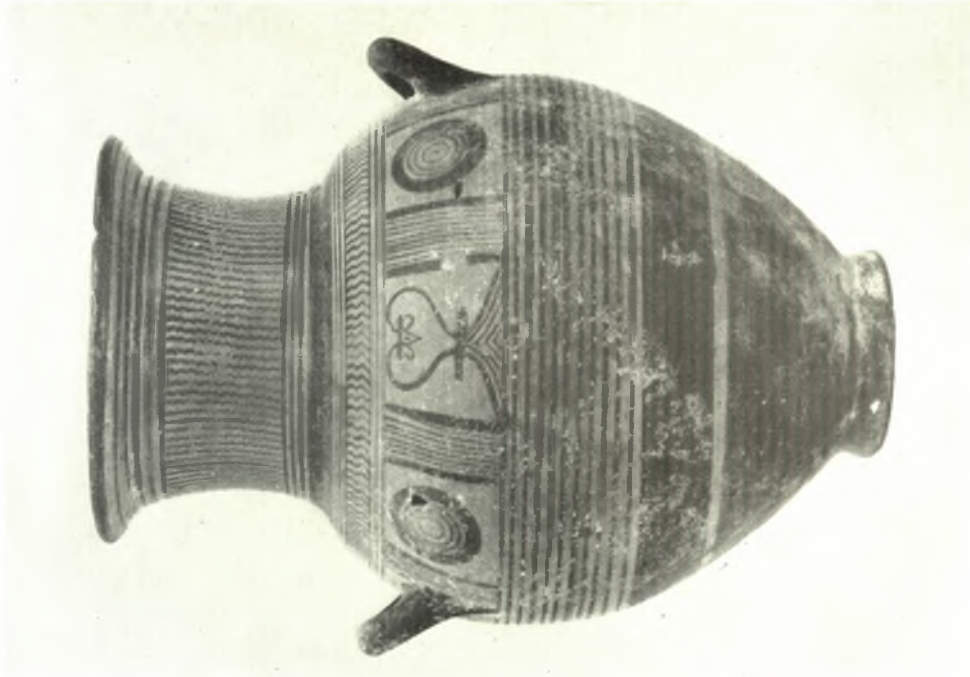


Α. ΛΕΜΠΕΣΗ



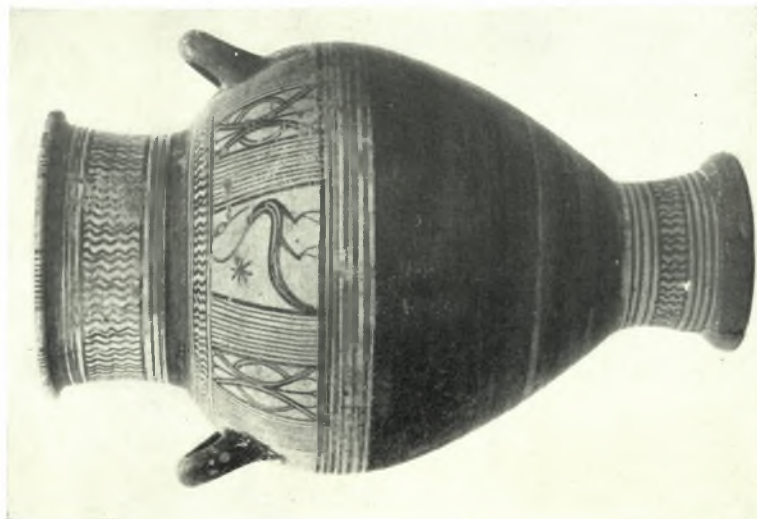
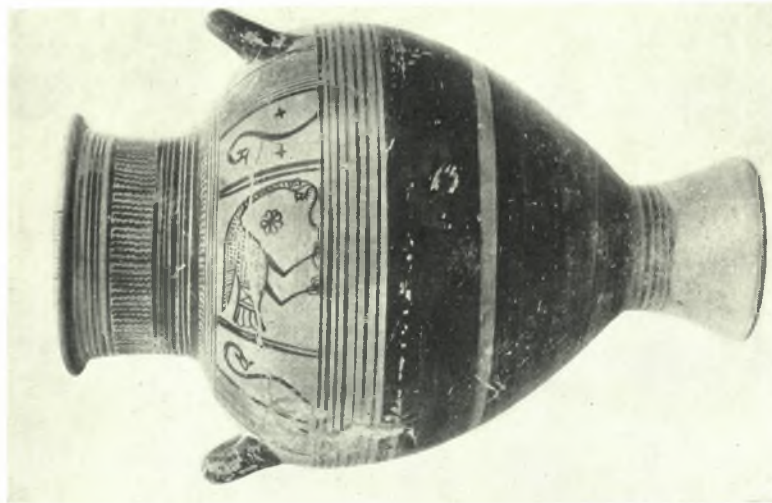
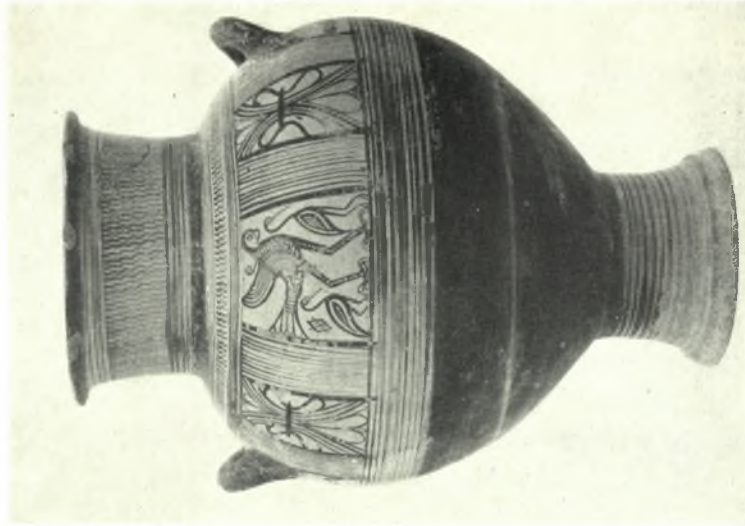
Θήρα: α - β. Ἀμφορέυς Θερα II, ἀρθ. 6

Α. ΛΕΜΠΕΣΗ



Θήρα: α. Ἀμφορεύς Ρfuhl J8, β. Ἀμφορεύς Ρfuhl J11

Α. ΛΕΜΠΕΣΗ



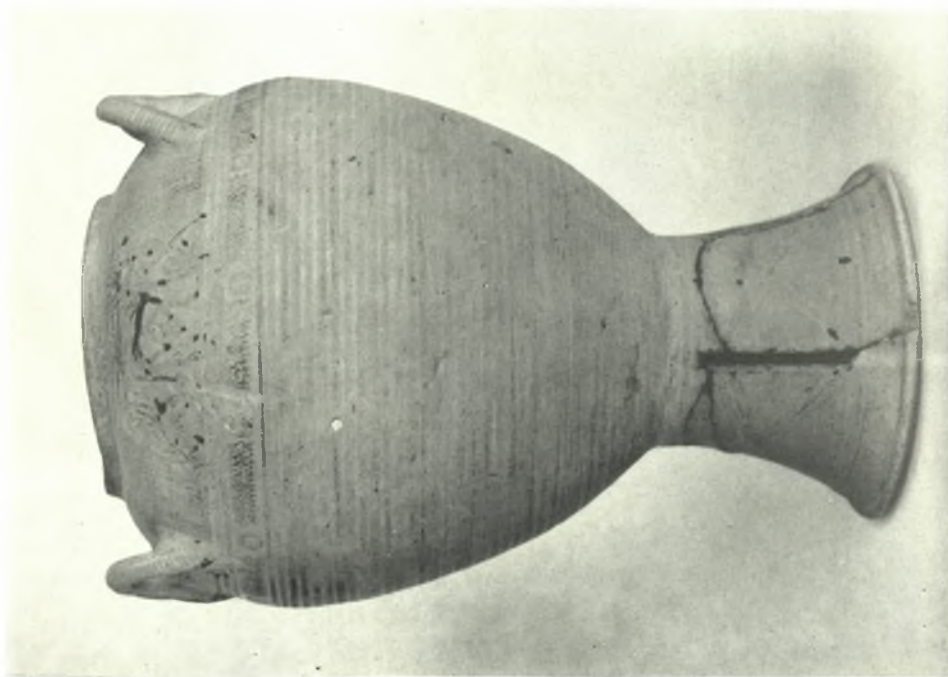
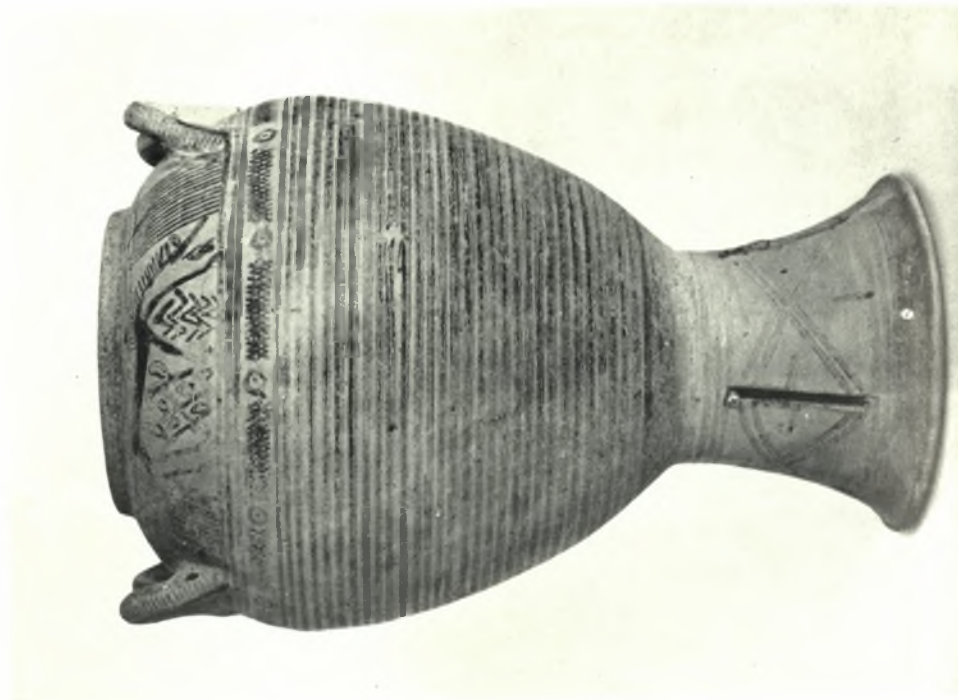
Θήρα: α. Ἀμφορεύς Pfuhl J2, β. Ἀμφορεύς Pfuhl J5, γ. Ἀμφορεύς Thera II, ἀριθ. 8

Α. ΛΕΜΠΕΣΗ



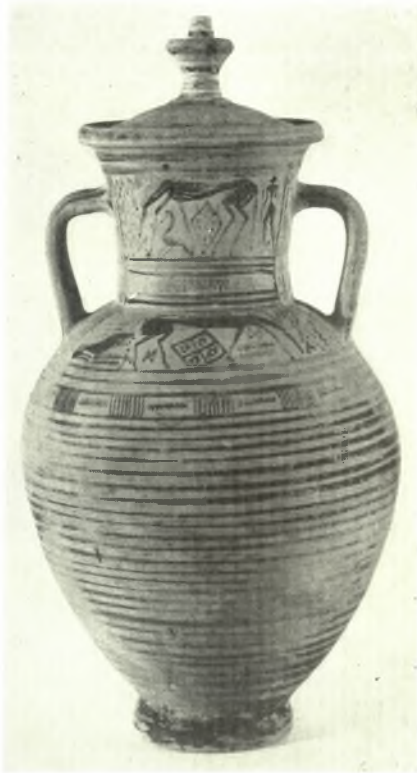
α. Θήρα: Ἀμφορεύς Ρfuhl J14. β. Μόναζον: Ἀμφορεύς

Α. ΛΕΜΠΕΣΗ



Ἀθήναι: α - β. Κρατὴρ Ἐθνικοῦ Μουσείου, ἀριθ. 842

Α. ΛΕΜΠΕΣΗ



α. Βερολίνον: Ἀμφορεύς 3901, β. Ἀθῆναι: Λεπτομέρεια τῆς ὀπισθίας ὀψεως τοῦ κρατῆρος ἀριθ. 842

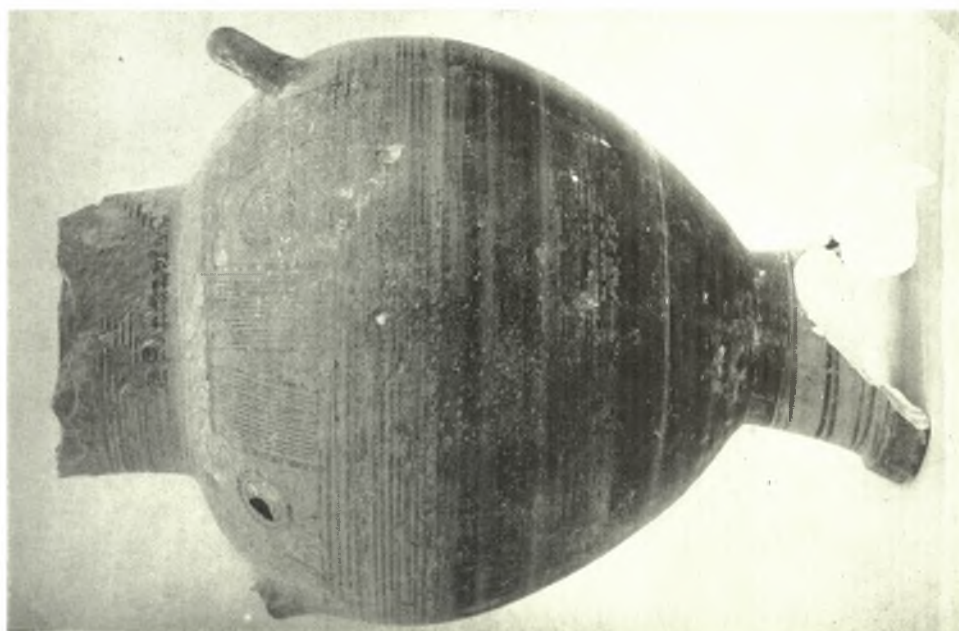
Α. ΛΕΜΠΕΣΗ



α. Cambridge: Κρατήρ ἀριθ. 302

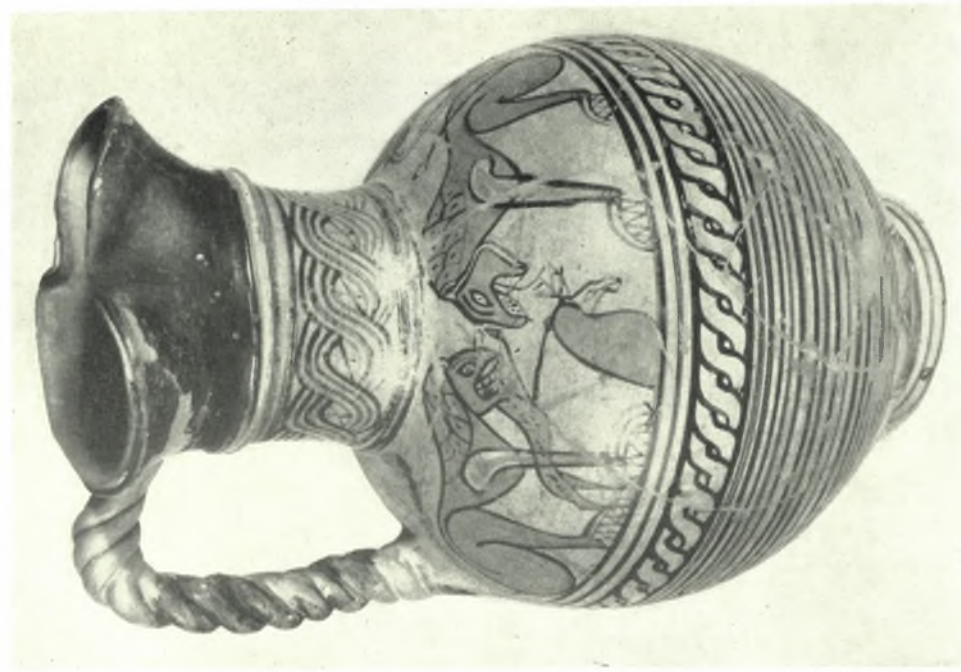
β. Θήρα: Λεπτομέρεια ἐκ τῆς ἐμπροσθίας ὄψεως τοῦ ἀμοφορέως ἐκ Περίσσης

Α. ΛΕΜΠΕΣΗ



Θήρα: α. Ἀμφορέτις Ρήφιη J10 α. β. Λεπτομέρεια ἀμφορέως Ρήφιη J14

Α. ΛΕΜΠΕΣΗ



Νεάπολις: σ - β. Οινόχοη εκ Κύπρου

Α. ΛΕΜΠΕΣΗ



Ἀναπαράσταση τοῦ γλυπτοῦ συμπλέγματος ἀπὸ τὴ βόρεια πρόστασι τοῦ Ἐρεχθίου

Χ. ΚΟΥΚΟΥΛΗ



Μουσείο Ἀκρόπολης: α - β. Τὸ σωζόμενο τμήμα τοῦ συμπλεγμάτος (ἀριθ. 8589) καὶ λεπτομέρεια αὐτοῦ

Χ. ΚΟΥΚΟΥΛΗ



Μουσείο Ἀκρόπολης: α - β. Οἱ πλάγιες ὀψεις τοῦ συμπλέγματος

Χ. ΚΟΥΚΟΥΛΗ



Μουσείο Ἀκρόπολης: α - β. Τὸ συμπλέγμα καὶ ἡ πίσω ὄψη τοῦ

Χ. ΚΟΥΚΟΥΛΗ



Μουσείο Ἀκρόπολης: α - β. Ἄριστερή πλάγια καὶ κάτω ὄψη τοῦ συμπλέγματος

Χ. ΚΟΥΚΟΥΛΗ



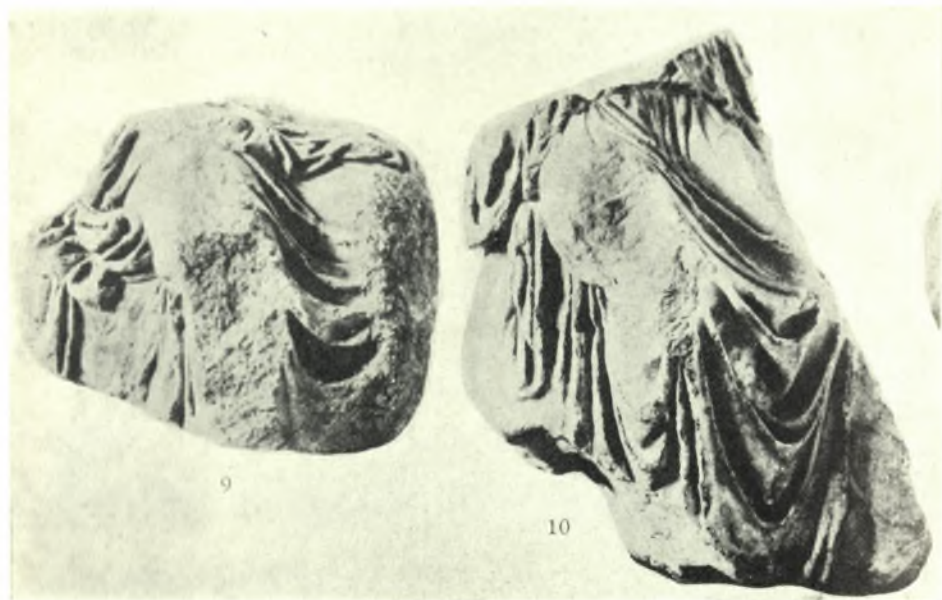
Ἀκρόπολη: α. Δεξιὰ πλάγια ὄψη τοῦ συμπλέγματος, β. Συμπλεγμα Ἀφροδίτης καὶ Ἔρωτος ἀπὸ τῆ ζωφόρου τοῦ Παρθενῶνος

Χ. ΚΟΥΚΟΥΛΗ



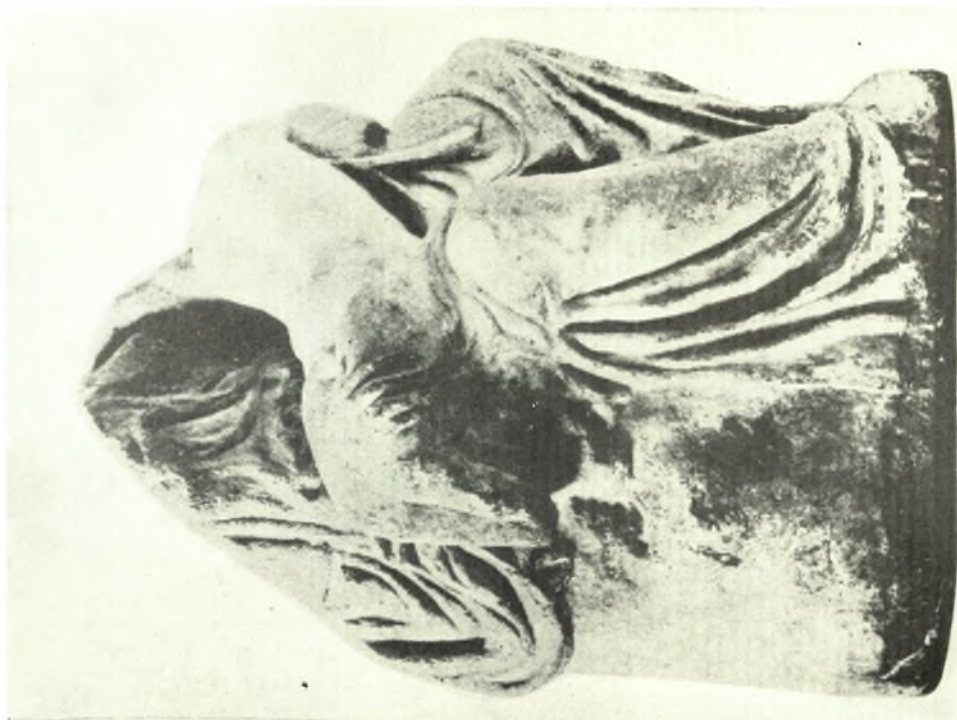
α. Λοῦβρο. Σύμπλεγμα ἀπὸ χάλκινο κάτοπτρο, β. Ἀναθηματικὸ ἀνάγλυφο ἀπὸ τῆ Δῆλο

Χ. ΚΟΥΚΟΥΛΗ



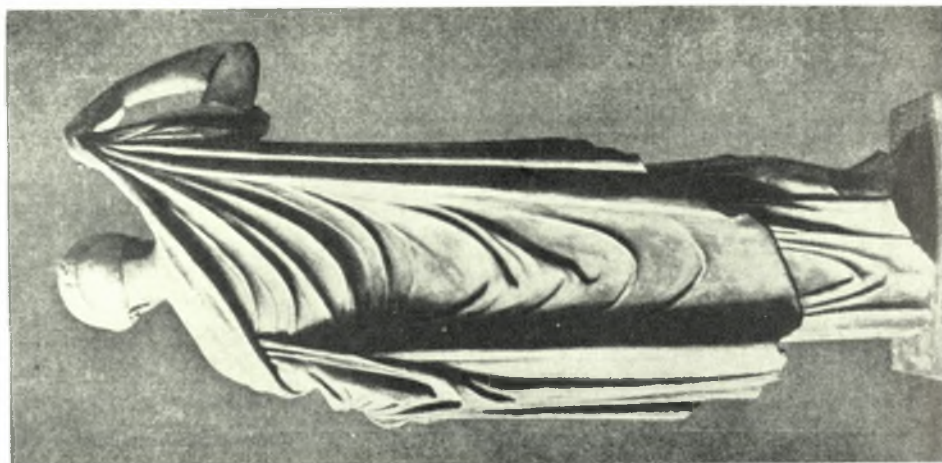
Μουσείο Ἀκρόπολης: α. Τὰ ὑπ' ἀριθ. 1296 καὶ 1238 γλυπτὰ, β. Τὸ ὑπ' ἀριθ. 1238 γλυπτὸ

Χ. ΚΟΥΚΟΥΛΗ



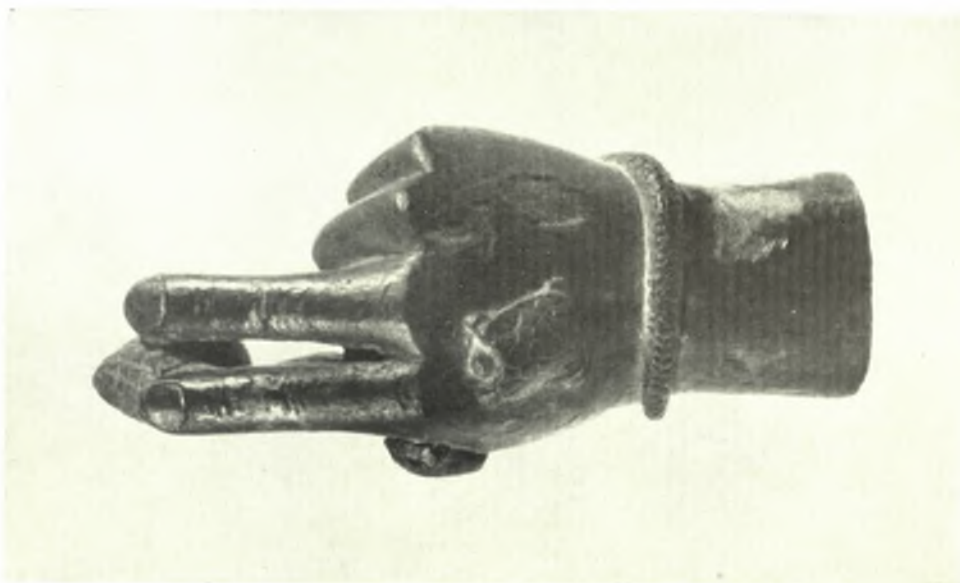
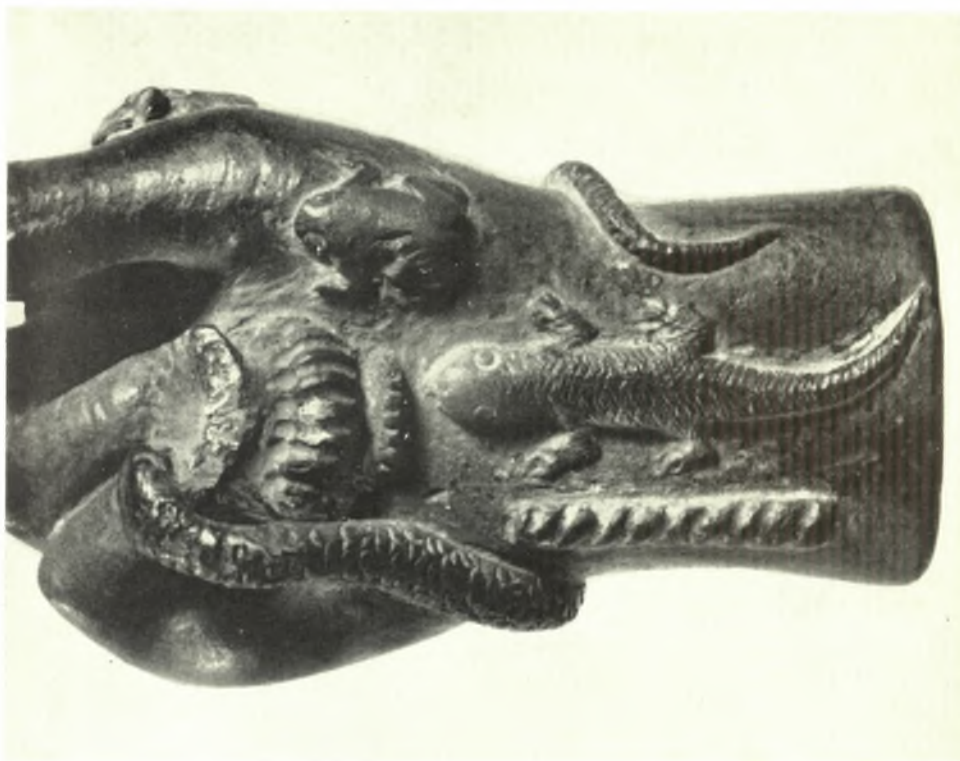
Μουσείο Ἀκρόπολης: α. Τὸ ὑπ' ἀριθ. 1075 γλυπτὸ συμπλεγμῶ, β. Τὸ ὑπ' ἀριθ. 1198 γλυπτὸ ἀπὸ τῆ ζωφόρου τοῦ Ἐρεχθείου

Χ. ΚΟΥΚΟΥΛΗ



α - β. Ἡ Χάρις τοῦ Παλατίνου, γ. Ἀφροδίτη τύπου Νεαπόλεως - Λουβρου

Χ. ΚΟΥΚΟΥΛΗ



Ἀρχαιολογικὸν Μουσεῖον Θεσσαλονίκης: α. Χαλκὴ χεὶρ ἐξ Ἐδέσσης, β. Τὸ ἑσωτερικὸν τῆς χεὶρός. Λεπτομέρεια

Μ. ΚΑΡΑΜΑΝΩΛΗ - ΣΙΓΑΝΙΔΟΥ



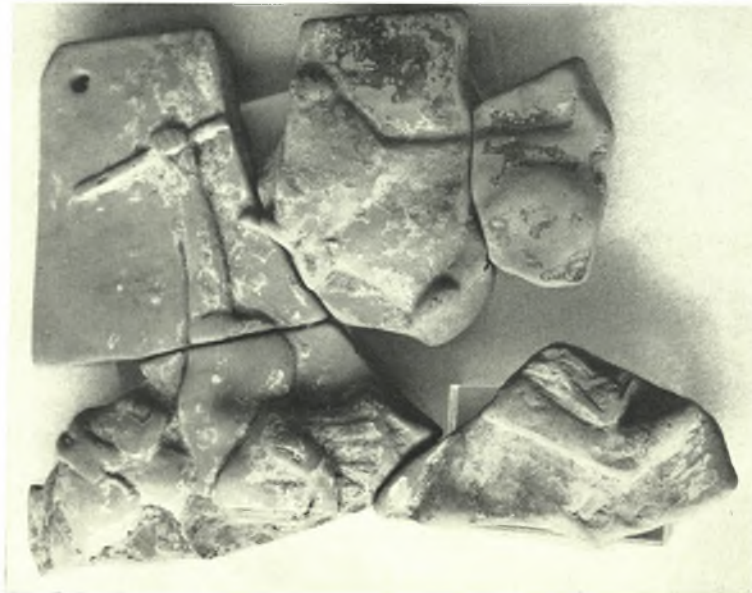
Ἀρχαιολογικὸν Μουσεῖον Θεσσαλονίκης: Τέσσαρες ὄψεις τῆς χειρὸς

Μ. ΚΑΡΑΜΑΝΩΛΗ - ΣΙΓΑΝΙΔΟΥ



α. Χαλκοῦν ἀνάγλυφον πλακίδιον ἐν Κοπεγχάγη, β - γ. Χρυσῶν ἔλασμα τοῦ Μουσείου Θεσσαλονίκης καὶ λεπτομέρεια αὐτοῦ

Μ. ΚΑΡΑΜΑΝΩΛΗ - ΣΙΓΑΝΙΔΟΥ



Βραυρών: α - β. Τμήματα πηλίνων πινάκων με παρόμοιασιν Ἀρτέμιδος ἐπὶ ταύρου

Ι. ΚΟΝΤΗΣ



Βραυρών: α. Τμήμα πηλίνου ειδωλίου Ἄρτεμιδος, β. Ἀνάγλυφον με παράστασιν Διός, Λητοῦς, Ἀπόλλωνος καὶ Ἄρτεμιδος

Ι. ΚΟΝΤΗΣ



Βραυρών: α. Ἀνάγλυφον με παράστασιν προσκυνητῶν προσελθόντων εἰς τὸν βωμὸν τῆς Ἀρτέμιδος, παρὰ τὸν ὅποιον ἵσταται ἡ θεά, β. Ἀνάγλυφον με παράστασιν προσκυνητῶν προσελθόντων εἰς τὸν βωμὸν τῆς Ἀρτέμιδος, παρὰ τὸν ὅποιον ἡ Ἄρτεμις, ἡ Λητώ καὶ ὁ Ἀπόλλων

Ι. ΚΟΝΤΗΣ



Βραυρών: α. Ἀνάγλυφον με παράστασιν προσκυνητῶν προσελθόντων εἰς τὸ ἱερόν τῆς Ἀρτέμιδος. Ἀριστερά καθμένη ἡ θεά, β. Τμήμα ἀναγλύφου με παράστασιν προσκυνητῶν προσελθόντων εἰς τὸ ἱερόν τῆς θεᾶς. Ἀριστερά ἡ θεά προσδεχομένη τοὺς προσκυνητάς

I. ΚΟΝΤΗΣ



Βραυρών: Τὸ βόρειον μέρος τοῦ στωϊκοῦ συγκροτήματος. Ἡ λεγομένη παραστάς

I. ΚΟΝΤΗΣ