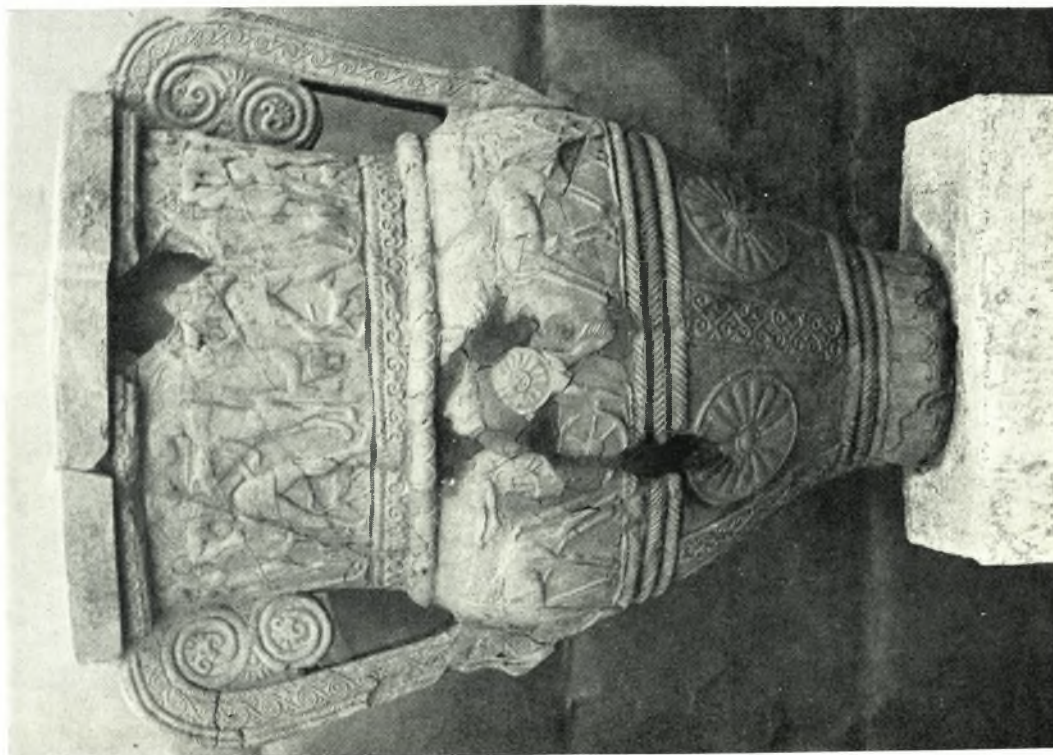




α. Όμιλος 4 τάφων μιλις οικογενείας (Σπάρτη), β. Τμήμα ενεπιγράφου ἀγγείου εκ του υποθέτου των Ἀμοκλών,  
γ. Κλίβανος πλησίον του συμπλέγματος των ἀρχαϊκῶν τάφων

ΧΡΥΣΑΝΘΟΣ ΧΡΗΣΤΟΥ



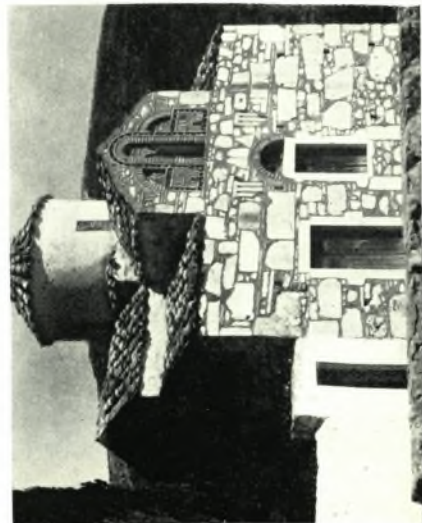
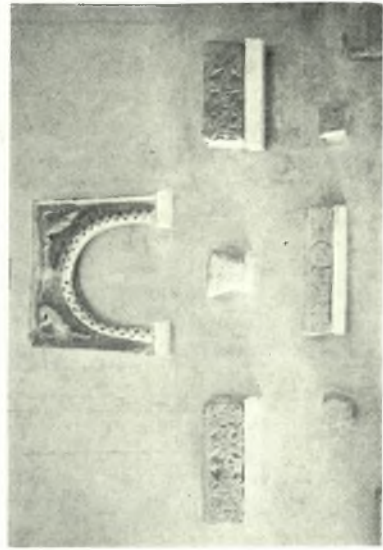
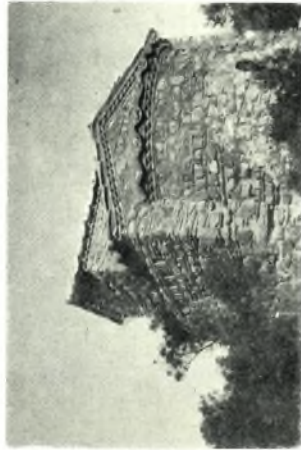
α. Ἄρχαϊκὸς ἀμφορεύς ἐκ Σπάρτης, β. Μέγα πῆλινον ἀνάγλυφον ἐκ τοῦ ἀποθέτου τῶν Ἀμυκλῶν

ΧΡΥΣΑΝΘΟΣ ΧΡΗΣΤΟΥ



Excavations at Ayios Stefanos (1960)

WILLIAM TAYLOYR



α. Ἡ Δ. πλευρά τοῦ εἰς Γεράκι ναοῦ Θεοφανείων πρὸ τῆς ἀναστηλώσεως, β. Ἅγιος Παντελεήμων, ἐκ τοῦ ὁμων. ναοῦ εἰς Βελανίδα Βοιῶν (λεπτομέρεια), γ. Ὁ αὐτὸς ναὸς (τῆς φωτ. α) μετὰ τὴν ἀναστήλωσιν, δ. Ν. πλευρὰ τοῦ εἰς Γεράκι ναοῦ τοῦ Ἁγ. Ἀθανασίου, μετὰ τὰς προσφάτους ἐργασίας, ε. Ἐπίθημα αἰθούσης γλυπτῶν τοῦ νέου Μουσείου

ΝΙΚ. ΔΡΑΝΔΑΚΗΣ