

τεραί τινες ἐργασίαι σχετιζόμεναι μὲ τὴν προσπάθειαν προστασίας καὶ διασώσεως τῶν ἀρχαιοτήτων. Οὕτω ἐγένοντο μεταβάσεις πρὸς αὐτοψίαν εἰς Μύρτον Ἱεραπέτρας, Κνωσὸν καὶ Λιμένα Κνωσοῦ, Τύλισον, Ἁγίους Δέκα, ἐπισκευὴ παραθύρων τῶν ἀποθηκῶν τοῦ ἀνακτόρου τῶν Μαλίων καὶ τοῦ μεγάρου Βαθυπέτρου, προμήθεια εἰδῶν ἀπαραιτήτων διὰ τὰς ἐργασίας περισυλλογῆς καὶ κάλυψις διὰ στρώματος ἄμμου τμήματος τοῦ δαπέδου τοῦ μεγάρου Ἀρχανῶν πρὸς προστασίαν τῶν ἐκ κονιάματος διαχώρων καὶ τῶν βάσεων τῶν κίωνων ἐκ τοῦ ὕδατος τῶν βροχῶν.

ΕΡΓΑΣΙΑΙ ΣΥΝΤΗΡΗΣΕΩΣ ΚΙΝΗΤΩΝ ΕΥΡΗΜΑΤΩΝ

Ὁ ἐπὶ συμβάσει προσληφθεὶς ὑπὸ τῆς Ἀρχαιολογικῆς Ἑταιρείας ἐμπειρότατος συντηρητὴς κινητῶν κλπ. εὐρημάτων Ζαχαρίας Κανάκης ἐργάσθη, κατὰ τὸ 1968, εἰς τοὺς ἑξῆς ἀρχαιολογικοὺς χώρους κατὰ τὰς δδηγίας τῶν οἰκείων ἐφόρων καὶ ἀνασκαφῶν :

Εἰς Θ ή β α ς διὰ τὴν ἀποκόλλησιν νεοευρεθειῶν προϊστορικῶν τοιχογραφιῶν.

Εἰς Μ υ τ ι λ ή ν η ν διὰ τὴν ἀποκατάστασιν τῶν ἀντικειμένων τῆς προϊστορικῆς συλλογῆς τοῦ Μουσείου.

Εἰς Θ ή ρ α ν διὰ τὴν ἀποκόλλησιν προϊστορικῶν τοιχογραφιῶν καὶ ἀποκατάστασιν μεγάλου ἀριθμοῦ νεωστὶ εὐρεθέντων ἀγγείων.

Εἰς Ἀ ν δ ρ ο ν διὰ τὸν καθαρισμὸν καὶ ἀποκατάστασιν ἀγγείων τῆς ἀνασκαφῆς Ζαγοράς.

Εἰς Ἡ ρ ά κ λ ε ι ο ν Κ ρ ή τ η ς διὰ τὴν περάτωσιν τῶν δύο παραδειγμάτων (μοντέλων) τοῦ ἀνακτόρου τῆς Κνωσοῦ καὶ ἔκθεσιν τοῦ μὲν ἐν τῷ μουσείῳ Ἡρακλείου, μεταφορὰν δὲ τοῦ δευτέρου εἰς τὴν Ἀρχαιολογικὴν Ἑταιρείαν.

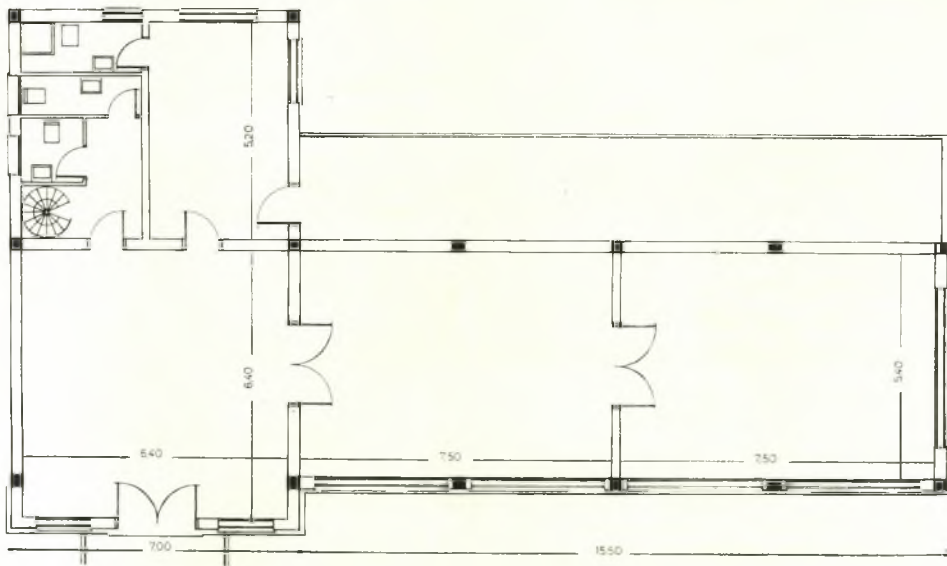
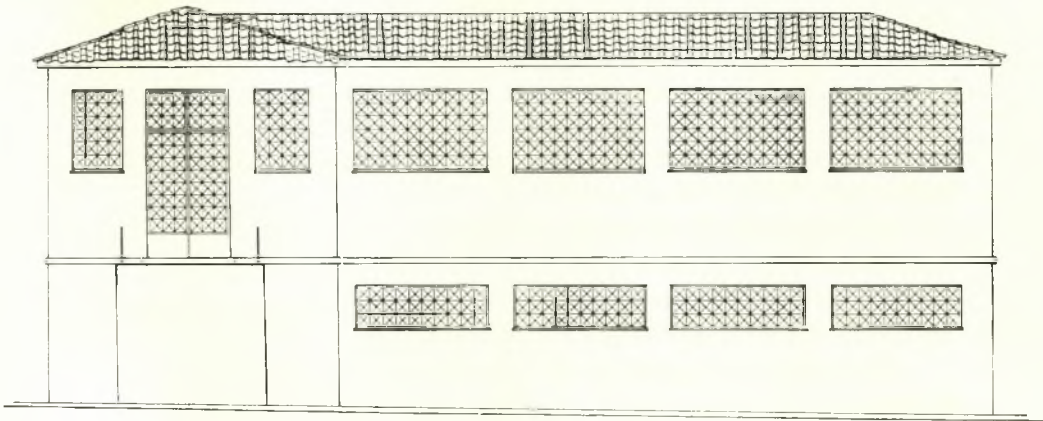
Εἰς Χ ε ρ σ ό ν η σ ο ν Κ ρ ή τ η ς διὰ τὴν στερέωσιν τῶν ψηφιδωτῶν δαπέδων τῶν βασιλικῶν Ἀγ. Νικολάου καὶ Καστρίου.

Κ Ε Φ Α Λ Α Ι Ο Ν Γ '

ΕΡΓΑΣΙΑΙ ΑΝΕΓΕΡΣΕΩΣ ΜΟΥΣΕΙΩΝ

(Πίν. 168)

Ἡ Ἀρχαιολογικὴ Ἑταιρεία ἐπραγματοποίησε κατὰ τὸ 1968 τὴν ἀνεγερσιν μουσείου ἐν τῷ ὄρειῳ Μαυροματίῳ Ἰθώμης — ἀρχαία Μεσσήνη — μέλλοντος νὰ περιλάβῃ τὰ εὐρήματα τῶν τε παλαιῶν καὶ τῶν νεωτέρων ἀνασκαφῶν αὐτῆς ἐν τῇ σπουδαιότατῃ ταύτῃ ἀρχαίᾳ πόλει τῆς Πελοποννήσου.



Εἰκ. 1. Κάτοψις καὶ πρόσοψις τοῦ διωρόφου νέου μουσείου (ἀρχαίας Μεσσήνης).

Τὰ σχέδια τοῦ νέου διωρόφου καὶ μὲ προοπτικὴν μελλοντικῆς ἐπαυξήσεως μουσείου (εἰκ. 1) κατηρτίσθησαν ἐν συνεργασίᾳ τοῦ Γεν. Γραμματέως τῆς Ἑταιρείας μετὰ τῆς Τεχνικῆς Ὑπηρεσίας τοῦ Ὑπουργείου Προεδρίας τῆς Κυβερνήσεως, ἣτις ἐξετέλεσε καὶ τοὺς οἰκείους στατικούς ὑπολογισμούς τοῦ ἔργου, ἔτυχον δὲ μετὰ ταῦτα καὶ τῆς ἐγκρίσεως τοῦ τε Συμβουλίου τῆς Ἀρχαιολογικῆς Ἑταιρείας καὶ τοῦ Κρατικοῦ Ἀρχαιολογικοῦ Συμβουλίου.

Αἱ ἐργασίαι τῆς ἀνοικοδομήσεως ἤρξαντο κατ' Ὀκτώβριον τοῦ 1968, ἐξετελέσθησαν δὲ δι' αὐτεπιστασίας ὑπὸ τοῦ ἰκανωτάτου ἀρχιτεχνίτου τῆς Ἑταιρείας Χαρίλ. Σφακιανᾶκη καὶ ὑπὸ τὴν συνεχῆ ἐπίβλεψιν καὶ καθοδήγησιν τοῦ μηχανικοῦ τῆς Ὑπηρεσίας Ἀναστηλώσεως κ. Νικολ. Θεοτοκάτου.

Ὁ πίναξ 168 ἀπεικονίζει τὸν ἐντὸς διμήνου ἐκτελεσθέντα σκελετὸν ἐκ σιδηροπαγοῦς σκυροδέματος τοῦ Μουσείου, οὔτινος ἡ ἀποπεράτωσις ἐλπίζεται νὰ συντελεσθῇ ἐντὸς τῶν προσεχῶν ἐτῶν. Ἡ μέχρι τοῦδε δαπάνη ἀνῆλθεν εἰς δρχ. 300.000.

Κ Ε Φ Α Λ Α Ι Ο Ν Δ'

ΑΠΑΛΛΟΤΡΙΩΣΕΙΣ ΑΚΙΝΗΤΩΝ

Δι' ἀπαλλοτριώσεις κτημάτων χάριν ἀρχαιολογικῶν ἐρευνῶν καὶ ἀνασκαφῶν διέθεσεν ἐφέτος ἡ Ἀρχαιολογικὴ Ἑταιρεία τὰ κάτωθι ποσά :

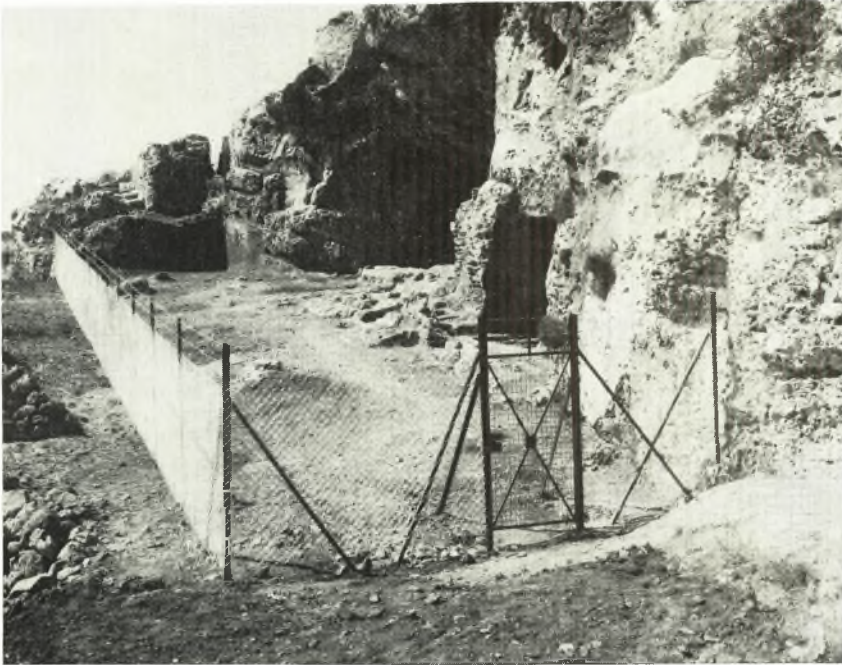
- α) Δι' ἐξαγορὰν ἐξ ἀγρῶν εἰς Σικυῶνα δρχ. 165.356.
- β) Δι' ἐξαγορὰν δύο ἀγρῶν εἰς Θήραν δρχ. 97.308.50.
- γ) Δι' ἐξαγορὰν ἀγροῦ εἰς Σερεμέτι Μεσολογγίου δρχ. 9.000.
- δ) Δι' ἐξαγορὰν ἀγροῦ εἰς ἀρχαίαν Μεσσήνην δρχ. 45.000.

Κ Ε Φ Α Λ Α Ι Ο Ν Ε'

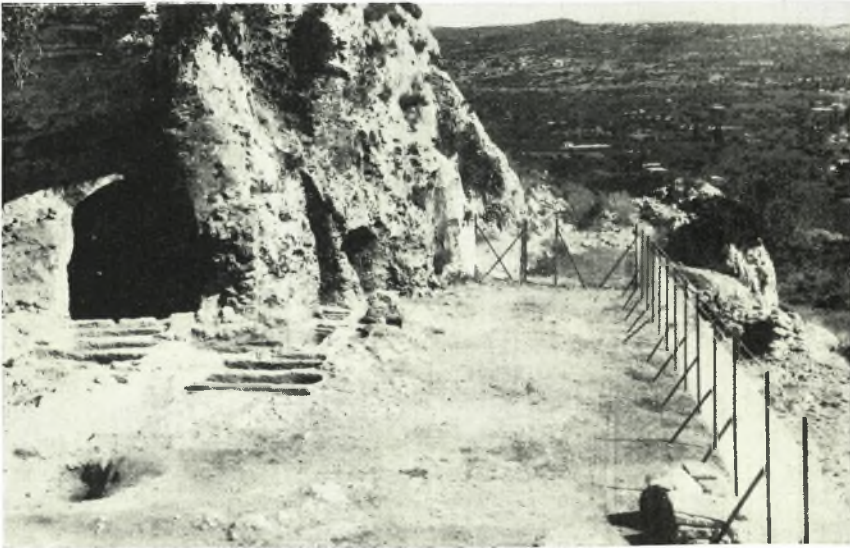
ΔΗΜΟΣΙΕΥΜΑΤΑ ΚΑΙ ΜΟΡΦΩΤΙΚΗ ΔΡΑΣΙΣ

Ἡ δημοσιευτικὴ δρασίς τῆς Ἑταιρείας συνεχίσθη ἐντατικῆ καὶ κατὰ τὸ 1968, ἐποπτεία τοῦ Γ. Γραμματέως τοῦ Συμβουλίου, τοῦ Ἀντιπροέδρου καθηγητοῦ κ. Ν. Κοντολέοντος καὶ τοῦ ὑπὸ τὴν διεύθυνσιν τῆς πτυχιούχου τοῦ Παν/μίου Ἀθηνῶν δ. Ἀρτεμισίας Γιαννουλάτου Γραφείου Δημοσιευμάτων. Ἴδου δὲ εἰς τί συνίσταται αὕτη :

- α) Ἐπερατώθη ἡ ἐκτύπωσις καὶ ἐκυκλοφορήθη ὁ τόμος τῆς Ἀρχαιολογικῆς Ἐφημερίδος τοῦ ἔτους 1967.



α. Τὸ πρὸ τοῦ παλαιοχριστιανικοῦ κοιμητηρίου Ἁγίου Ὀνουφρίου Μεθώνης ἐκτελεσθὲν περίφραγμα.



β. Διαμόρφωσις τοῦ πρὸ τοῦ κοιμητηρίου Μεθώνης ἀνδῆρου.