

15. ΑΝΑΣΚΑΦΑΙ ΗΛΙΔΟΣ

(Πίν. 115 - 118)

Εἰς τὴν κατὰ τὸ ἔτος 1966 ἐν Ἀρχαίᾳ Ἡλιδι ἀνασκαφὴν, διευθυνομένην ὑπ' ἐμοῦ, ἔλαβον μέρος ἡ κ. Βερόνικα Λεον - Μητροπούλου, ὡς ἀντιπρόσωπος τοῦ Αὐστριακοῦ Ἀρχαιολογικοῦ Ἰνστιτούτου, ὁ κ. Ἡλίας Ἀνδρέου, διπλωματοῦχος τῆς Ἀρχαιολογίας, ὁ κ. Ἐρβιν Ποχμάρσκυ, ὑπότροφος τοῦ Αὐστριακοῦ Ἀρχαιολογικοῦ Ἰνστιτούτου καὶ ἡ δις Ἄννα Τσανάκα, ἀρχιτέκτων. Ἡ ἔρευνα περιορίσθη καὶ κατὰ τὸ ἔτος τοῦτο εἰς τὴν περαιτέρω ἀποκάλυψιν τοῦ θεάτρου. Πρὸς τὸν σκοπὸν τοῦτον ἐγένοντο εἰς τὸ κοῖλον ἐξ τάφροι εἰς ἀκτινωτὴν διάταξιν ἀπὸ τῆς περιφερείας τοῦ κοίλου πρὸς τὸ κέντρον τῆς ὀρχήστρας, τὸ ὁποῖον εἶχε προσδιορισθῆ κατὰ τὸ παρελθὸν ἔτος (ΠΑΕ 1965, σ. 100, παρ. πίν. Α). Διὰ τῶν τάφρων τούτων ἀπεκαλύφθησαν λείψανα καὶ τῶν λοιπῶν τριῶν κλιμάκων ἀνόδου πρὸς τὰς κερκίδας πλὴν τῶν ἄλλων τριῶν, αἵτινες εἶχον ἀποκαλυφθῆ κατὰ τὸ παρελθὸν ἔτος (πίν. 115 καὶ 116α). Ἄσασαι αἱ κλίμακες αὗται εἶναι κατεσκευασμέναι ἐκ μεγάλων πελεκητῶν ὀρθογωνίων λίθων (πίν. 116β, 117 καὶ 118α).

Κατόπιν δοκιμαστικῆς ἐρεύνης εἰς τμήματα κάτωθεν τοῦ στρώματος ἐκάστης κλίμακος ἀπεκαλύφθη χαλικόστρωτον ἐκ ποταμίων χαλίκων στερεῶς προσηρμοσμένων εἰς τὸ ἔδαφος (πίν. 118β καὶ παρ. πίν. Α). Τὸ χαλικόστρωτον τοῦτο, μέσου πλάτους 0.90 μ. καὶ κατεστραμμένον εἰς τμήματα αὐτοῦ, ἐκάλυπτεν ὡς τάπησιν τὴν κάτωθεν ἐκάστης κλίμακος τῶν κερκίδων κεκλιμένην ἐπιφάνειαν τοῦ κοίλου ἀπὸ τῆς περιφερείας τῆς ὀρχήστρας μέχρις ἐκείνης τοῦ κοίλου. Προφανῶς τὸ χαλικόστρωτον τοῦτο ἀνήκει εἰς φάσιν παλαιότεραν τῆς τῶν λιθίνων κλιμάκων. Τοῦτο συνάγεται ὄχι μόνον ἐκ τῆς ἐπιμελοῦς ἐργασίας στρώσεως τῶν χαλίκων, ὅπερ ἀποκλείει τὸ ἐνδεχόμενον τῆς τοποθετήσεως αὐτῶν ὡς ὑποθεμελιώσεως τῶν λιθίνων βαθμίδων, ἀλλὰ καὶ ἐκ τῶν συγκεντρωθέντων ὀστράκων ἐκ τῶν ὑπερκειμένων καὶ ὑποκειμένων τοῦ χαλικοστρώτου στρωμάτων· τὰ ὀστράκα δηλ. τοῦ δευτέρου στρώματος εἶναι σαφῶς ἀρχαιότερα τῶν ὑπερκειμένων, χρονολογούμενα εἰς τὰ τέλη τοῦ 5ου καὶ εἰς τὸν 4ον αἰῶνα, ἐνῶ ἐκεῖνα τοῦ ὑπερκειμένου στρώματος ἀνήκουν εἰς σαφῶς νεωτέραν ἐποχὴν.

Ἡ πλήρης ἀποκάλυψις τοῦ χαλικοστρώτου ὡς καὶ τῶν λιθίνων βαθμίδων, ὅπου αὐταὶ σώζονται, προβλεπομένη διὰ τὴν προσεχῆ ἀνασκαφικὴν

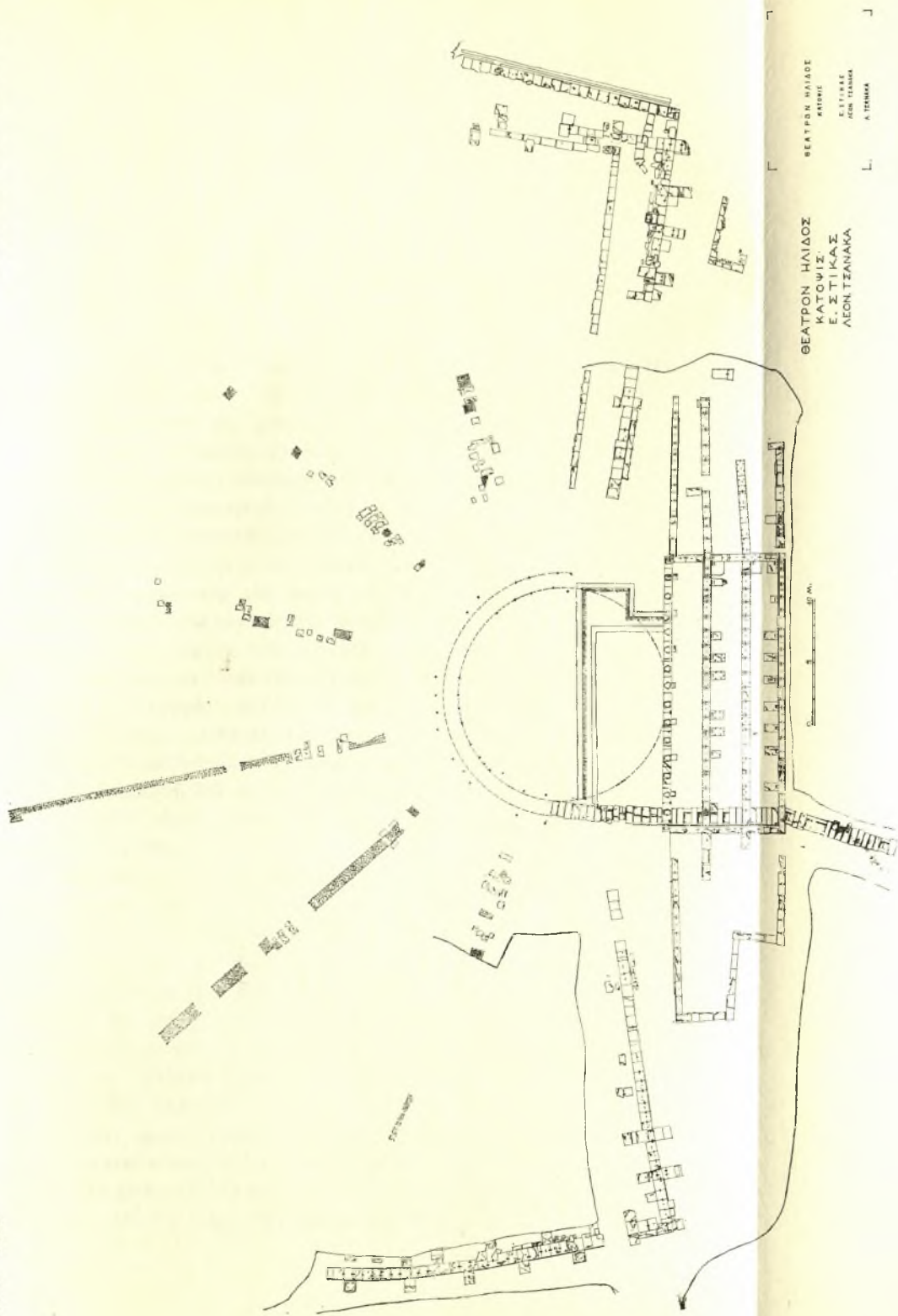
περίοδον καὶ ἡ ἐνδελεχῆς ἔρευνα τῶν ἄνωθεν καὶ κάτωθεν αὐτῶν στρωμμάτων θὰ ἐπιτρέψῃ τὴν ἀκριβῆ χρονολόγησιν τῶν δύο ὡς ἄνω φάσεων διαμορφώσεως τῶν προσβάσεων πρὸς τὰς κερκίδας τοῦ κοίλου. Ἐξ ἄλλου εἰς μίαν τῶν ἀνοικειῶν τάφρων εἰς τὸ κοῖλον καὶ εἰς μικρὰν ἀπόστασιν ἀπὸ τῆς ὀρχήστρας εὐρέθῃ σκελετὸς νεκροῦ χριστιανικῶν χρόνων τοποθετημένος μὲ τεταμένα τὰ σκέλη. Οὗτος κείμενος ἐπὶ τοῦ ἐδάφους ἐκαλύπτετο ὑπὸ λίθων ποταμίων ἀτάκτως ἐπ' αὐτοῦ ἐρριμμένων. Παρὰ τὴν κεφαλὴν τοῦ νεκροῦ εὐρέθῃ τεμάχιον κεράμιον φέρον ἐγγάρακτον σταιρόν, εἰς τὰ μεταξὺ δὲ τῶν κραιῶν αὐτοῦ κενὰ ἐγγάρακτον ἐπιγραφὴν ΙΣ ΧΡ ΝΙΚΑ.

Ἐκτὸς τῶν ἑξ ὡς ἄνω τάφρων ἐγένοντο καὶ τομαὶ παρὰ τὰ ἀναλήματα, τὴν σκηνὴν καὶ τὸν ἀγωγὸν τῆς ὀρχήστρας πρὸς ἐπαλήθυσιν παλαιότερων συμπερασμάτων καὶ ἐπίλυσιν ἐπὶ μέρους προβλημάτων σχετικῶν πρὸς τὸν τρόπον κατασκευῆς καὶ τὴν χρονολόγησιν τῶν τμημάτων τούτων τοῦ θεάτρου. Ἐπίσης ἐγένοντο ἑξ νέαι τομαὶ εἰς τὸν πρὸ τοῦ προσκηπίου χῶρον πρὸς παρακολούθησιν τῶν ἰχνῶν τοίχων (Geistermauer) παλαιότερων τοῦ προσκηπίου κτίσματος, τὰ ὅποια κατὰ τὸ παρελθὸν ἔτος εἶχον διὰ πρώτην φορὰν ἐπισημανθῆ εἰς τὸν χῶρον τοῦτον (εἰκ. 8, Ἔργον 1965, σ. 75 εἰκ. 88. ΠΑΕ 1965, σ. 101, εἰκ. 1). Ὑπολείπεται ἡ ἔρευνα ἱκανοῦ εἰσέτι τμήματος πρὸς ὀλοκλήρωσιν τοῦ σχεδίου κατοψεως τοῦ συγκροτήματος τούτου τοίχων.

Ἐκ τῆς ἀνασκαφῆς τοῦ ἔτους τούτου συνεκεντρώθησαν πολυάριθμα ὄστρακα. Τὰ ἐκ τῶν βαθυτέρων στρωμάτων εἶναι μελαμβαφῆ καὶ ὀλίγα ἔρυθρόμορφα τοῦ τέλους τοῦ 5ου ὡς καὶ τοῦ 4ου αἰῶνος, ἀνήκοντα κατὰ τὸ πλεῖστον εἰς κυάθους, ἀμφορεῖς, σκύφους καὶ πινάκια.

Ἐπίσης εὐρέθησαν ὀλίγα θραύσματα πηλίνων εἰδωλίων, χαλκῶ «εἰσιτήρια», ὡς καὶ μέγας ἀριθμὸς χαλκῶν νομισμάτων.

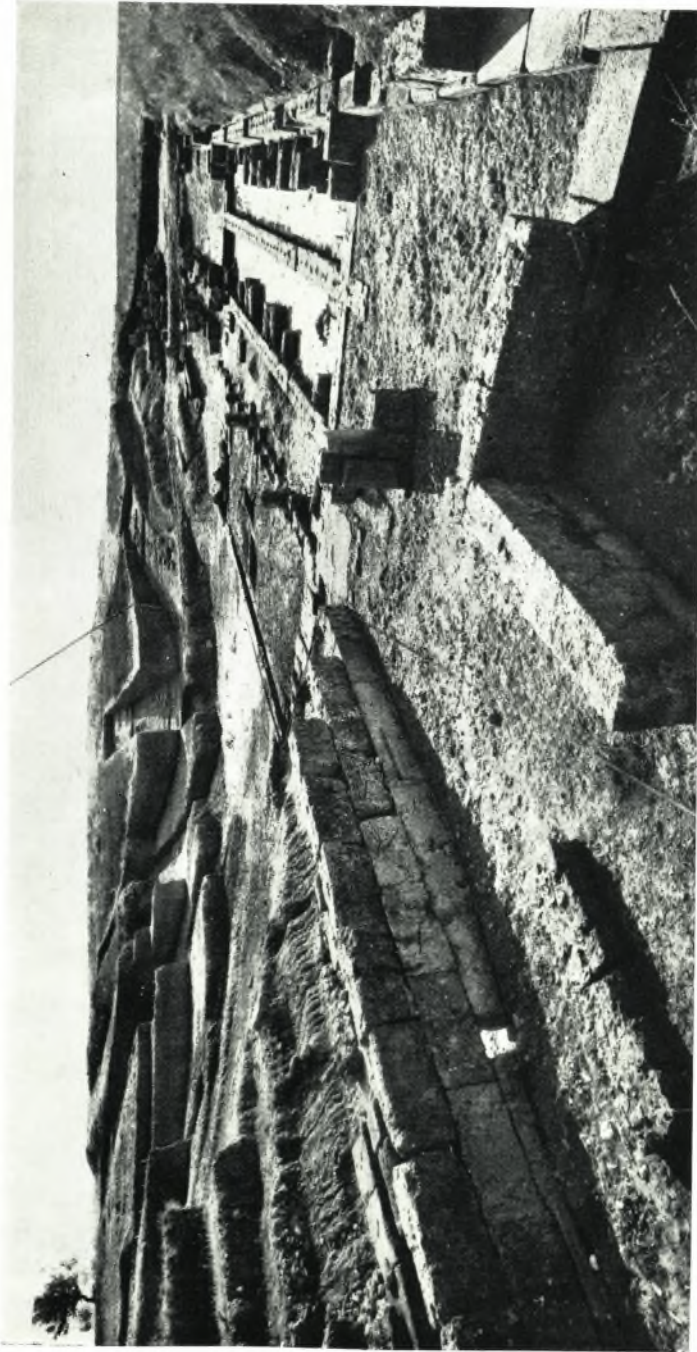
ΝΙΚΟΛΑΟΣ ΓΙΑΛΟΥΡΗΣ



ΘΕΑΤΡΟΝ ΗΛΙΑΔΟΣ
ΚΑΤΟΥΣ
Ε. ΣΤΙΚΑΣ
ΛΕΟΝΤΕΝΑΚΑ

ΘΕΑΤΡΟΝ ΗΛΙΑΔΕ
ΚΑΤΟΥΣ
Ε. ΣΤΙΚΑΣ
ΛΕΟΝΤΕΝΑΚΑ
Α. ΤΣΑΜΑ

Κάρτης του θεάτρου της Ἡλίδος.



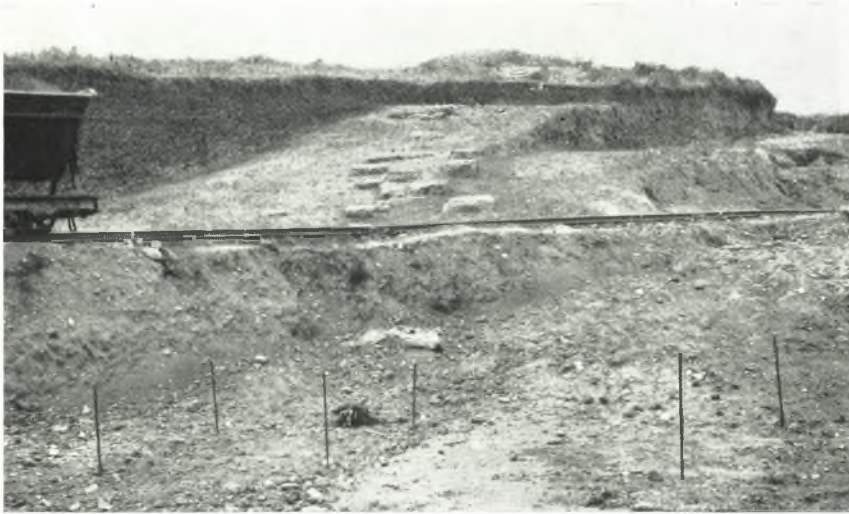
Γενική άποψις τοῦ θεάτρου τῆς Ἡλίδος ἐξ Ἀνατολῶν· εἰς τὸ κοίλον φαίνονται αἱ ἀνοικεῖσαι τάρφοι.



α. Γενική άποψις τοῦ θεάτρου τῆς Ἡλίδος ἀπὸ Δυσμῶν
μετὰ τῶν ἐν τῷ κοίλῳ ἀνοιγείσων τάφων.



β. Τὸ ἀνατολικὸν τμήμα τοῦ κοίλου μετὰ τῶν λειψάνων
τῶν λιθίνων βαθμίδων.



α. Λείψανα τῶν λιθίνων βαθμίδων τοῦ δυτικοῦ τμήματος τοῦ κοίλου τοῦ θεάτρου τῆς Ἡλίδος.



β. Ἀποψις ἐκ τῆς ὀρχήστρας τῶν ἀκτινωτῶν τάφρων τοῦ ἀνατολικοῦ τμήματος τοῦ κοίλου τοῦ θεάτρου τῆς Ἡλίδος.



β. Τμήμα χαλινοστρώτου κερκίδος τοῦ κοίλου
τοῦ θεάτρου τῆς Ἡλίδος.



α. Λείψανα τῶν λιθίνων βαθμίδων τοῦ δυτικοῦ
τμήματος τοῦ κοίλου τοῦ θεάτρου τῆς Ἡλίδος.