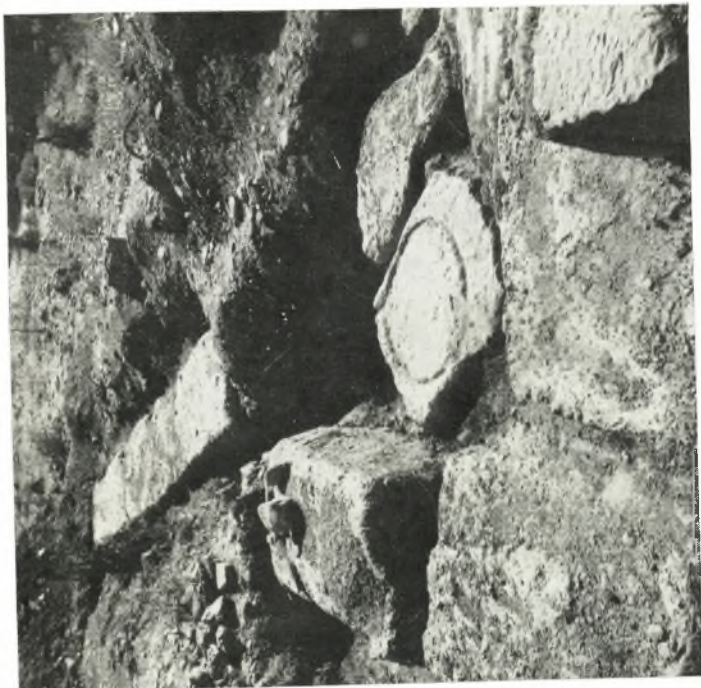


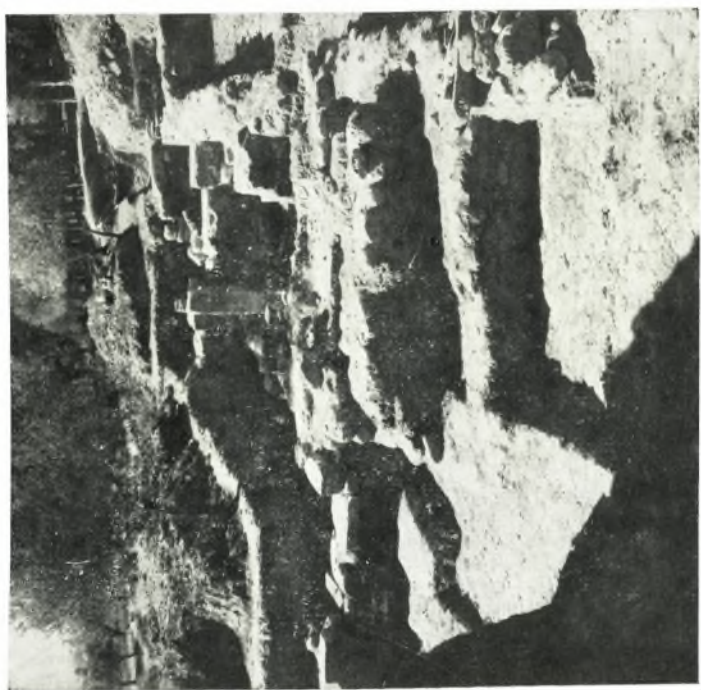
## 26. ΑΝΑΣΚΑΦΗ ΣΠΑΡΤΗΣ

Ἡ συνέχισις τῶν ἀνασκαφικῶν ἐργασιῶν εἰς τὴν ἀκρόπολιν τῆς Σπάρτης μεταξὺ τοῦ ναοῦ τοῦ Χριστοῦ Σωτῆρος καὶ τοῦ ἱεροῦ τῆς Χαλκιοῖκου διὰ τὸ περιορισμένον τῶν μέσων δὲν ἐπρόφθασε νὰ δώσῃ οὐσιαστικὰ ἀποτελέσματα (πίν. 138α). Εἰδικαὶ δυσκολίαι, ὡς αἱ ἀντιδράσεις τοῦ Δήμου Σπαρτιατῶν καὶ ἡ ἀνάγκη ἀπομακρύνσεως τῶν χωμάτων ὡς καὶ τὸ βάθος τῆς ἐπιχώσεως, δὲν ἐπέτρεψαν νὰ προχωρήσῃ ἡ ἀνασκαφή μέχρι τῶν στρωμάτων τῶν πρῶτων χρόνων. Εἰς τὴν βόρειον πλευρὰν τοῦ ἀνασκαπτομένου χώρου πλησίον θεμελιῶν βυζαντινῶν χρόνων οἰκοδομήματος ἤλθον εἰς φῶς ἐλάχιστα χαλκᾶ καλῶν χρόνων, τμήματα πορπῶν καὶ τεμάχια ἡλων, ἅπαντα ἐν ἀποσυνθέσει. Εἰς τὸ νότιον τμήμα καὶ ἀπὸ τοῦ βάθους τοῦ 1.00 μέτρου εὐρέθησαν ὄστρακα εὐτελεῆ μελαμβροφῶν ἀγγείων ὁμοῦ μετὰ θεμελιῶν οἰκοδομημάτων τῶν ρωμαϊκῶν χρόνων. Ἄτυχῶς εἰς τὴν πλευρὰν αὐτὴν δὲν ἦτο δυνατόν νὰ συνεχισθῇ ἡ ἔρευνα, λόγῳ τῆς ὑπάρξεως μικροῦ ἡμιφρειωμένου οἰκίσκου, ὁ ὁποῖος πρέπει νὰ ἀπομακρυνθῇ. Εἰς τὴν δυτικὴν πλευρὰν καὶ εἰς βάθος 0.90 - 1.10μ. εὐρέθη ἡ συνέχεια τοῦ κατὰ τὸ παρελθὸν ἔτος εὐρεθέντος καμπύλου τοίχου ἀνήκοντος ἀσφαλῶς εἰς τὴν τελευταίαν περίοδον τοῦ Θεάτρου, ὡς ἀποδεικνύεται καὶ ἐκ τοῦ χρησιμοποιηθέντος λίθου (βλ. Ἔργον 1961, σ. 175, εἰκ. 174). Εἰς τὴν μίαν πλευρὰν τούτου ὑπάρχει μέγας μονόλιθος ἀσφαλῶς παραστάς θύρας εἰσόδου εἰς τὸ θέατρον ἢ ἀποσπασθεὶς ἐκ τοῦ θεάτρου καὶ ἐπαναχρησιμοποιηθεὶς. Τὸ ἀτύχημα εἶναι ὅτι καὶ εἰς τὴν περίπτωσιν αὐτὴν λόγῳ τῆς ὑπάρξεως ἐλαιόδένδρων δὲν κατέστη δυνατόν νὰ συνεχισθῇ ἡ ἐργασία. Γενικῶς δύναται νὰ λεχθῇ ὅτι μόνον κατὰ τὰ ἐπόμενα ἔτη καὶ ἂν ἀπομακρυνθῇ ὁ παλαιὸς οἰκίσκος καὶ μερικὰ ἐλαιόδενδρα θὰ καταστῇ δυνατόν νὰ ὀλοκληρωθῇ ἡ ἔρευνα. Εἰς τὸ νότιον τμήμα τὰ καλὰ στρώματα εὐρίσκονται εἰς βάθος χαμηλότερον τοῦ 1.50μ. καὶ μέχρι τοῦ βάθους τούτου μόνον ἐνδεικτικῶς ἐπροχώρησεν ἡ ἀνασκαφή (πίν. 138β). Ἀπὸ τῆς πλευρᾶς αὐτῆς ἐλπίζεται διὰ τῆς συνεχίσεως τῆς ἐρεῦνης νὰ κερδηθῶν πολῦτιμοὶ πληροφοροίαι διὰ τὴν κατάστασιν τῆς ἀκροπόλεως κατὰ τοὺς πρῶτους καὶ τοὺς κλασσικοὺς χρόνους καὶ πιθανώτατα καὶ στοιχεῖα διὰ διάφορα οἰκοδομήματα τῆς.

ΧΡΥΣΑΝΘΟΣ Α. ΧΡΗΣΤΟΥ



β. Τμήμα τῶν τοίχων τοῦ θεάτρου καὶ στεφαναλομειστήριον.



α. Γενική ἀποψη τῆς ἀνασκαφῆς. Βυζαντινὰ καὶ ρωμαϊκὰ εἱρεῖα.